



** ชำระค่าทัวร์ในนาม บริษัท นิดน้อย ทราเวล จำกัดเท่านั้น **

ทัวร์โค้ด NIDN221316

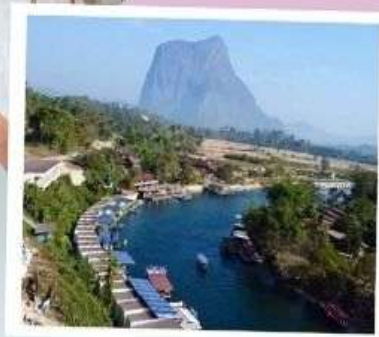
LAO-011

สบายดีลาว

เมืองเพ็อง-วังเวียง-หลวงพระบาง-เวียงจันทน์
(นั่งรถไฟความเร็วสูง)

(6D 3N)

วันที่ 24 - 29 ก.ค. 2569



ท่านจะได้สัมผัส

- ✓ นั่งรถไฟความเร็วสูง (วังเวียง-หลวงพระบาง , หลวงพระบาง-เวียงจันทน์)
- ✓ เมืองเพ็อง ตักบาตรพระริมน้ำ
- ✓ ไหว้ : พระธาตุนหลวง, วัดศรีเมือง , วัดองค์ตื้อ , วัดสินไชยาราม , วัดป่าโพนเพา , วัดใหม่สุวรรณภูมาราม , วัดแสนสุขาราม , หลวงพ่อพระใส ณ วัดโพธิ์ชัย , วัดเชียงทอง
- ✓ ช็อปปิ้ง : ตลาดเช้าหลวงพระบาง , ตลาดอินโดจีน , ถนนคนเดินหลวงพระบาง-วังเวียง
- ✓ แม่น้ำซอง , บลูลากูน , ถ้ำนางฟ้า , ถ้ำปู่คำ

ผู้ใหญ่ / ท่าน

10,999.-



** ชำระค่าทัวร์ในนาม บริษัท นิดน้อย ทราเวล จำกัดเท่านั้น **



นิดน้อย ทราเวล จำกัด



Registered



** ชำระค่าทัวร์ในนาม บริษัท นิดน้อย ทราเวล จำกัดเท่านั้น **

Date	Program	Hotel	B	L	D
DAY 1 ศุกร์ 24/7/69	กรุงเทพฯ - หongคาย		-	-	-
DAY 2 เสาร์ 25/7/69	หนองคาย - สะพานมิตรภาพไทย-ลาว-เวียงจันทน์ - ประจักษ์ - พระธาตุหลวง - วัดศรีเมือง - อาคารรัฐสภาหลังเก่า - วัดองค์ตื้อ - เมืองเฟื่อง - พาว์เลียนผาเสื่องคาเฟ่	เรือนแพอะพิตมา (เมืองเฟื่อง)	●	●	●
DAY 3 อาทิตย์ 26/7/69	เมืองเฟื่อง - ตักบาตรริมน้ำ - วัดสินไชยาราม - วังเวียง - กำปูลำ - บลูลากูน - กำนางฟ้า - สะพานสีฟ้า - ถนนคนเดินวังเวียง	กูอังกำ (วังเวียง)	●	●	-
DAY 4 จันทร์ 27/7/69	วังเวียง - รถไฟความเร็วสูง (วังเวียง-หลวงพระบาง) - วัดป่าโพนเพา - คาเฟ่หลวงพระบาง - วัดใหม่สุวรรณภูมิาราม - วัดแสนสุขาราม - ถนนคนเดินหลวงพระบาง	สายสัมพันธ์ (หลวงพระบาง)	●	-	-
DAY 5 อังคาร 28/7/69	ตักบาตรข้าวเหนียว - ตลาดเช้าหลวงพระบาง - วัดเชียงทอง - รถไฟความเร็วสูง (หลวงพระบาง-เวียงจันทน์) - ดิวตี้ฟรี - สะพานมิตรภาพไทย - ลาว - หนองคาย - วัดโพธิ์ชัย - ตลาดอินโดจีน - กรุงเทพฯ	-	●	●	-
DAY 6 พุธ 29/7/69	กรุงเทพฯ	-	-	-	-

DAY 1 (ศุกร์ 24/7/69) กรุงเทพฯ-หนองคาย

- 17.00 น. พร้อมกันที่ สวนลุมพินี(ฝั่งตรงข้าม รพ.จุฬา) ต้อนรับท่านโดยเจ้าหน้าที่ คอยบริการและอำนวยความสะดวก
- 17.30 น. โดยรถโค้ชปรับอากาศ เดินทางสู่ จ.หนองคาย ฟังเรื่องราวที่น่าสนใจจากมัคคุเทศก์พักที่(N1) บนรถ

** ชำระค่าทัวร์ในนาม บริษัท นิดน้อย ทราเวล จำกัดเท่านั้น **





** ชำระค่าทัวร์ในนาม บริษัท นิดน้อย ทราเวล จำกัดเท่านั้น **

DAY 2 (เสาร์ 25/7/69) หนองคาย – สะพานมิตรภาพไทย – ลาว – เวียงจันทน์ – ประตูลี – พระธาตุหลวง – วัดศรีเมือง – อาคารรัฐสภาหลังเก่า – วัดองค์ตื้อ – เมืองเฟือง – พาวีเลียนผาเลื่องคาเฟ่

06.00 น. อรุณสวัสดิ์ยามเช้า ณ จังหวัดหนองคาย
เช้า นำท่านรับประทานอาหารเช้า(1)



ออกเดินทางสู่ **สะพานมิตรภาพไทย-ลาว** เพื่อเดินทางสู่ เวียงจันทน์ ชม “**ประตูลี**” ประตูลี (ภาษาลาวเรียก **ປະຕູໄລ** Patuxay) แห่งนคร เวียงจันทน์ ส.ป.ป ลาว เป็นการสร้างเลียนแบบ L’Arc De Triomphe ของฝรั่งเศส ประตูลีมีที่มาที่ไปต่างกันเล็กน้อย คือ หลังจากคน ลาว ได้ต่อสู้จากการเป็นเมืองขึ้นมานานหลายศตวรรษ หลุดพ้นจากฝรั่งเศส ก็ถูกสหรัฐฯ เข้ายึดครองช่วงสั้นๆ หลังจากสหรัฐฯถอนทัพกลับประเทศ ก็ได้ทิ้งปูนซีเมนต์ไว้มากมาย ซึ่งตั้งใจเอาไว้ทำลายบั้น คน ลาว จึงนำปูนดังกล่าวมาสร้างไว้เป็นอนุสรณ์ชัยชนะหลุดพ้นจากฝรั่งเศส (และสหรัฐฯ) โดยทำ ประตูลี (Patuxay) เป็นประตูโค้ง เทียบชม“**พระธาตุหลวง**” ปูนีสถานอันสำคัญยิ่งแห่ง นครหลวงเวียงจันทน์ และเป็นศูนย์รวมใจของประชาชนชาวลาวทั่วประเทศ ตามตำนานกล่าวว่า พระธาตุหลวง มีประวัติการก่อสร้างนับพันปีเช่นเดียวกัน พระธาตุพนมในประเทศไทย และปรากฏความเกี่ยวพันกับประวัติศาสตร์ของดินแดนทางฝั่งขวา

** ชำระค่าทัวร์ในนาม บริษัท นิดน้อย ทราเวล จำกัดเท่านั้น **



**** ชำระค่าทัวร์ในนาม บริษัท นิดน้อย ทราเวล จำกัดเท่านั้น ****

แม่น้ำโขงอย่างแยกไม่ออก และถือได้ว่าเป็นสัญลักษณ์สำคัญอย่างของประเทศลาว ดังปรากฏว่าตราแผ่นดินของลาวที่ใช้อยู่ในปัจจุบันนี้มีรูป พระธาตุหลวง เป็นภาพประธานในดวงตรา **วัดศรีเมือง** เป็นวัดศักดิ์สิทธิ์ของลาว เพราะสถานที่ตั้งของ เสาหลักเมืองเวียงจันทน์ สร้างขึ้นเมื่อ พ.ศ.2106 ในสมัยของ พระเจ้าไชยเชษฐาธิราช ค่ะ และถือเป็น 1 ใน วัด 5 ศรี ของเวียงจันทน์ คือ ศรีเมือง ศรีพุล ศรีฐาน สิบ่อบาน และ ศรีหอม ซึ่งในสมัยโบราณ มีความเกี่ยวข้องกับการทำพิธีสำคัญของกษัตริย์ เช่น พิธีราชาภิเษก ที่จะต้องนำน้ำพุทธรเมนต์จาก วัด 5 ศรี มาประกอบพิธี ผ่านชม อาคารรัฐสภา หลังเก่า (Presidential Palace) เวียงจันทน์ เป็นสถานที่ราชการซึ่งไม่อนุญาตให้ผู้ที่ไม่เกี่ยวข้องเข้าไปด้านใน แต่นักท่องเที่ยวก็มักจะไปถ่ายรูป ตึกสวยๆ จากด้านนอกกลับมาเป็นที่ระลึก เพราะมีสถาปัตยกรรมที่สวยงามมากๆ ปัจจุบันได้มีการสร้าง อาคารรัฐสภาแห่งใหม่ ติดกับ อาคารหลังเก่า ชม **วัดองค์ต้อ** (Wat Ong Teu) เดิมมีชื่อว่า วัดสิฎุมิ หรือ วัดไชยภูมิคะ จากที่ พระเจ้าไชยเชษฐาธิราช ทรงย้ายเมืองหลวงจาก หลวงพระบางมาที่เวียงจันทน์ โปรดให้สร้างวัดครอบวัดเดิมเพื่อประดิษฐาน พระเจ้าองค์ต้อ และโปรดให้หล่อพร้อมกับประพุทธรูปอื่นอีกรวม 4 องค์ คือ พระองค์ต้อ พระสุก พระใส พระเสริม จึงเรียกว่า "วัดองค์ต้อ" มาจนถึงปัจจุบัน โดย พระเจ้าองค์ต้อ ถือเป็นรูปแบบเฉพาะของพระพุทธรูปศิลปะล้านช้าง

เที่ยง

รับประทานอาหารกลางวัน(2)



บ่าย

เดินทางสู่ **เมืองเฟื่อง** ความอุดมสมบูรณ์ของธรรมชาติ โดดเด่นด้วยภูเขาหินปูนสูงกลางท้องนา และรายล้อมด้วยสายน้ำและทุ่งนา ตลอดจนวิถีชีวิตชาวบ้าน ชาวเมืองเฟื่องใช้ชีวิตเรียบง่าย และสงบ ถ่ายรูปกับทุ่งนาสีเขียว และยังมีคาเฟ่ ให้ได้เที่ยวชม ณ **พาว์วิลเลียนผาเลื่องคาเฟ่**

เย็น

รับประทานอาหารค่ำ(3)

พักที่(N2) แพอะพิมา (เมืองเฟื่อง) หรือ เกียบเก่า (พักห้องละ 2-3 ท่าน)



**** ชำระค่าทัวร์ในนาม บริษัท นิดน้อย ทราเวล จำกัดเท่านั้น ****



** ชำระค่าทัวร์ในนาม บริษัท นิดน้อย ทราเวล จำกัดเท่านั้น **

DAY 3 (อาทิตย์ 26/7/69) เมืองเฟื่อง – ตักบาตรริมน้ำ – วัดสีนโฆยาราม – วังเวียง – ถ้ำปูคำ – บูลลากูน – ถ้ำนางฟ้า – สะพานสีฟ้า - ถนนคนเดินวังเวียง

เช้า ตักบาตรพระริมน้ำหน้าที่พัก(ไม่รวมอยู่ในค่าใช้จ่ายทัวร์ ท่านละ 100 บาท) และรับประทานอาหารเช้า (4)



แล้วเดินทางสู่ บ้านโนนหินแห่ เพื่อชม **วัดสีนโฆยาราม** วัดชื่อดังเมืองเฟื่อง ที่มีความสวยงามและล้อมรอบด้วยภูเขา ทั้งยังเป็นที่ยอดนิยมของสายมูเตลู สำหรับผู้ชื่นชอบขอความร่ำรวยจากพญานาควัดที่สวยงามและมีคนเลื่อมใสศรัทธามาก

เดินทางสู่ **วังเวียง** หรือ กุ้ยหลินเมืองลาว เต็มไปด้วยธรรมชาติที่สวยงามน่าค้นหา แถมนยังมีแลนด์มาร์คยอดฮิตรอให้นักท่องเที่ยวเข้าไปสัมผัสบรรยากาศธรรมชาติของวังเวียง เป็นอีกหนึ่งจุดหมายของนักท่องเที่ยวที่จะมาเที่ยวลาว ไม่เพียงแต่จะมีธรรมชาติที่สวยงาม วังเวียงยังมีการเดินทางที่สะดวกสบายด้วยรถไฟความเร็วสูง 160 กิโลเมตรต่อชั่วโมง เป็นความเร็วที่เร็วกว่ารถไฟในประเทศไทย ให้บริการตลอดเส้นทางใน ความสมบูรณ์ของทรัพยากรป่าไม้ มาใช้ชีวิตชีวิตแบบเรียบง่ายกันที่วังเวียง แต่ละสถานที่มีกิจกรรมให้ทำมากมาย ไม่ว่าจะเป็นการเดินป่า เล่นน้ำ ล่องแก่ง รวมไปถึงการขึ้นบอลลูนชมทัศนียภาพในมุมสูงของวังเวียง เช้ามอเตอร์ไซด์สักคันที่ซิลซ่า หรือจะเป็นรถบัคก็

เที่ยง รับประทานอาหารเช้ากลางวัน(5)
บ่าย นำท่านชมความงามของ **ถ้ำปูคำ** (Pukham Cave) เป็นถ้ำที่ประดิษฐานพระพุทธรูปปางไสยาสน์หรือพระนอนที่มีขนาดเท่าคนจริง ซึ่งเป็นที่เคารพบูชาของชาววังเวียง ภายในถ้ำจะมี

** ชำระค่าทัวร์ในนาม บริษัท นิดน้อย ทราเวล จำกัดเท่านั้น **



**** ชำระค่าทัวร์ในนาม บริษัท นิดน้อย ทราเวล จำกัดเท่านั้น ****

แสงสว่างจากรูถ้ำด้านบนที่พระอาทิตย์ส่องลงมา ด้านในไม่ได้มีแค่พระพุทธรูปเท่านั้น จะมีหินงอก หินย้อยที่ส่องแสงประกายวิบวับรอให้ทุกคนไปชมอยู่ แต่ก่อนจะเป็นที่อยู่อาศัยของ ค้างคาว ชะนี ลิงและแอนทิลโลป แต่ตอนนี้จะไม่ค่อยมีแล้วเพราะจุดนี้กลายเป็นสถานที่ท่องเที่ยว สัตว์ป่าที่เคยอยู่อาศัยเลยค่อยๆทยอยออกไป ชม **บลูลากูน** สถานที่ที่ต้องห้ามพลาดในวังเวียงและเป็นสถานที่ในใจของนักท่องเที่ยวจากทุกมุมโลก เป็นแหล่งรวมตัวของนักท่องเที่ยวต่างชาติ มีทั้งหมด 6 ที่ แต่ที่นี่จะมีชื่อเสียงมากที่สุดเพราะเปิดให้นักท่องเที่ยวเข้าไปเยี่ยมชมเป็นที่แรก สระน้ำที่เกิดขึ้นเองตามธรรมชาติ น้ำมีสีฟ้าเทอร์ควอยซ์เข้ม สวยมาก สีฟ้าที่เกิดขึ้นเป็นแร่ธาตุที่อยู่ภายในน้ำไม่ใช่คอลลอยด์แต่อย่างใด น้ำใสเย็นสบายแบบนี้ ดึงดูดนักท่องเที่ยวให้หนีร้อนมาเล่นน้ำ นอนแช่น้ำ หรือมานั่งพักผ่อนกับบรรยากาศที่สนุกสนาน แล้วเดินทางสู่ ถ้ำนางฟ้า เพื่อชมหินงอกหินย้อย และชม **สะพานสีฟ้า** (Namsong Blue Bridge) ที่ใช้ข้ามแม่น้ำซองซึ่งเป็นแม่น้ำสายหลักของเมืองวังเวียง ตรงจุดนี้สามารถมองเห็นถึงทัศนียภาพความสวยงามของธรรมชาติทั้งภูเขาและแม่น้ำซองได้ เพราะถูกล้อมรอบไปด้วยต้นไม้สีเขียวขจีและภูเขาสลับกันไปมาเกิดเป็นภาพธรรมชาติที่สวยงาม ชม **ถ้ำนางฟ้า** (Angel Cave) เป็นสถานที่ท่องเที่ยวที่เปิดได้ไม่กี่ปีแต่ก็มีนักท่องเที่ยวให้ความสนใจเป็นจำนวนมาก เป็นหนึ่งในถ้ำที่มีชื่อเสียงของวังเวียง เป็นถ้ำขนาดใหญ่ สามารถเดินไปตามทางเท้าเข้าไปสู่โถงใหญ่ หรือลอดตรอกซอยแคบๆ ด้านในมีหินปูน หินงอก หินย้อย ที่ออกมาในรูปร่างต่างๆที่ไม่เหมือนถ้ำไหนๆ ไม่ว่าจะเป็น รูปพระพุทธรูป รูปสัตว์ต่างๆ เป็นความสวยงามที่เกิดขึ้นจากธรรมชาติ ชม **แม่น้ำซอง** (Song River) เป็นแม่น้ำสายหลักของชาววังเวียงตัดผ่านกลางเมืองกันเลยทีเดียว เพิ่มความสวยงามด้วยพื้นหลังที่เป็นภูเขาหินปูนเรียงรายอยู่ด้านหลัง ฝั่งริมแม่น้ำซองก็จะมีร้านค้า ร้านอาหารมากมาย มีกิจกรรมให้ท่านได้ลองแม่น้ำซอง (จ่าย Offtion ไม่รวมอยู่ในค่าทัวร์ ค่าล่องท่านละ 250-300 บาท/ท่าน)



เย็น รับประทานอาหารค่ำอิสระ บริเวณ **ถนนคนเดินวังเวียง** (Vang Vieng Walking Street) เป็นถนนคนเดินสั้นเล็กๆ แต่ร้านขายของและร้านอาหารเต็มพื้นที่ ตลาดนี้จะคึกคักมากในช่วงฤดูท่องเที่ยว มีเสื้อผ้าที่ทอด้วยมือสวยๆจากฝีมือชาวบ้านแถวนี้ สายแพชั่นอยากสวมบทบาทเป็นชาวลาวต้องนี้เลยเสื้อ “Lao Beer” พักที่(N3) ภู่อ่างคำ (วังเวียง) หรือ เทียบท่า (พักห้องละ 2-3 ท่าน)

**** ชำระค่าทัวร์ในนาม บริษัท นิดน้อย ทราเวล จำกัดเท่านั้น ****



** ชำระค่าทัวร์ในนาม บริษัท นิดน้อย ทราเวล จำกัดเท่านั้น **

DAY 4 (จันทร์ 27/7/69) วังเวียง – รถไฟความเร็วสูง (วังเวียง-หลวงพระบาง) – คาเฟ่หลวงพระบาง – วัดป่าโพนเปา – วัดใหม่สุวรรณภูมาราม – วัดแสนสุขาราม – ถนนคนเดินหลวงพระบาง

เช้า รับประทานอาหารเช้า(6) แล้วเดินทางสู่ สถานีรถไฟวังเวียง



10.46 น. นำท่านนั่งรถไฟความเร็วสูง (วังเวียง-หลวงพระบาง) เดินทางสู่ หลวงพระบางไม่สามารถเลือก/ริควสที่นั่งได้/ที่นั่งอาจไม่ติดกัน)

11.51 น. เดินทางถึง หลวงพระบาง นำท่านขึ้นรถตู้เข้าสู่เมืองเก่าหลวงพระบาง
เที่ยง ให้ท่านได้รับประทานอาหารกลางวันอิสระ@บริเวณย่านเมืองเก่า ซึ่งมีร้านอาหารพื้นเมืองและคาเฟ่ให้ท่านได้เลือกมากมาย เช่น Joma Bakery Café , Formula B , Le Banneton Café French Bakery , Comma Coffee Luangprabang

บ่าย ชม **วัดป่าโพนเปา** เป็นวัดที่โดดเด่นด้วยสถาปัตยกรรมแบบล้านช้างอันวิจิตร อยู่ท่ามกลางธรรมชาติด้วยบรรยากาศร่มรื่น จุดเด่นคือพระธาตุองค์ใหญ่ที่ตั้งตระหง่าน ให้สายถ่ายรูปได้ช้อตสวยๆ พร้อมชมวิวทิวทัศน์จากมุมสูง ชม **วัดใหม่สุวรรณภูมาราม** เป็นวัดที่ใหญ่ที่สุดในหลวงพระบาง มีความสำคัญตรงที่เคยเป็นที่ประทับของ สมเด็จพระสังฆราชองค์สุดท้ายของลาว ชม **วัดแสนสุขาราม** หรือที่เรียกสั้นๆ ว่า “วัดแสน” เป็นวัดเก่าแก่ที่ตั้งอยู่ใจกลางเมืองหลวงพระบาง วัดแห่งนี้เป็นหนึ่งในสถานที่สำคัญที่สะท้อนถึงความรุ่งเรืองทางศิลปะและวัฒนธรรมของลาวในอดีต อาคารพระอุโบสถของวัดแสนโดดเด่นด้วยสถาปัตยกรรมล้านช้างแบบดั้งเดิม ลวดลายแกะสลักไม้และการประดับตกแต่งด้วยสีทอง และนำท่านไปยัง **ถนนคนเดินหลวงพระบาง** หรือ ตลาดมิดหลวงพระบาง เป็นแหล่งช้อปปิ้งยามค่ำคินของเมืองหลวงพระบาง บรรยากาศเหมือนถนนคนเดินบ้านเรา มีของขายเยอะแยะมากมาย ทั้งเสื้อผ้า งานศิลปะ ของฝาก และที่สำคัญเลยคือมีของกินเยอะสุดๆ อร่อยด้วย เหมาะกับการเดินเล่นยามค่ำคินแบบชิลๆตั้งอยู่ใจกลางเมืองหลวงพระบาง บนถนนบริเวณด้านหน้าหอพิพิธภัณฑ์หลวงพระบาง(พระราชวังเดิม)

เย็น รับประทานอาหารเช้า
พักที่(N4) สายสัมพันธ์ (หลวงพระบาง) หรือ เกียบเก่า (พักห้องละ 2-3 ท่าน)

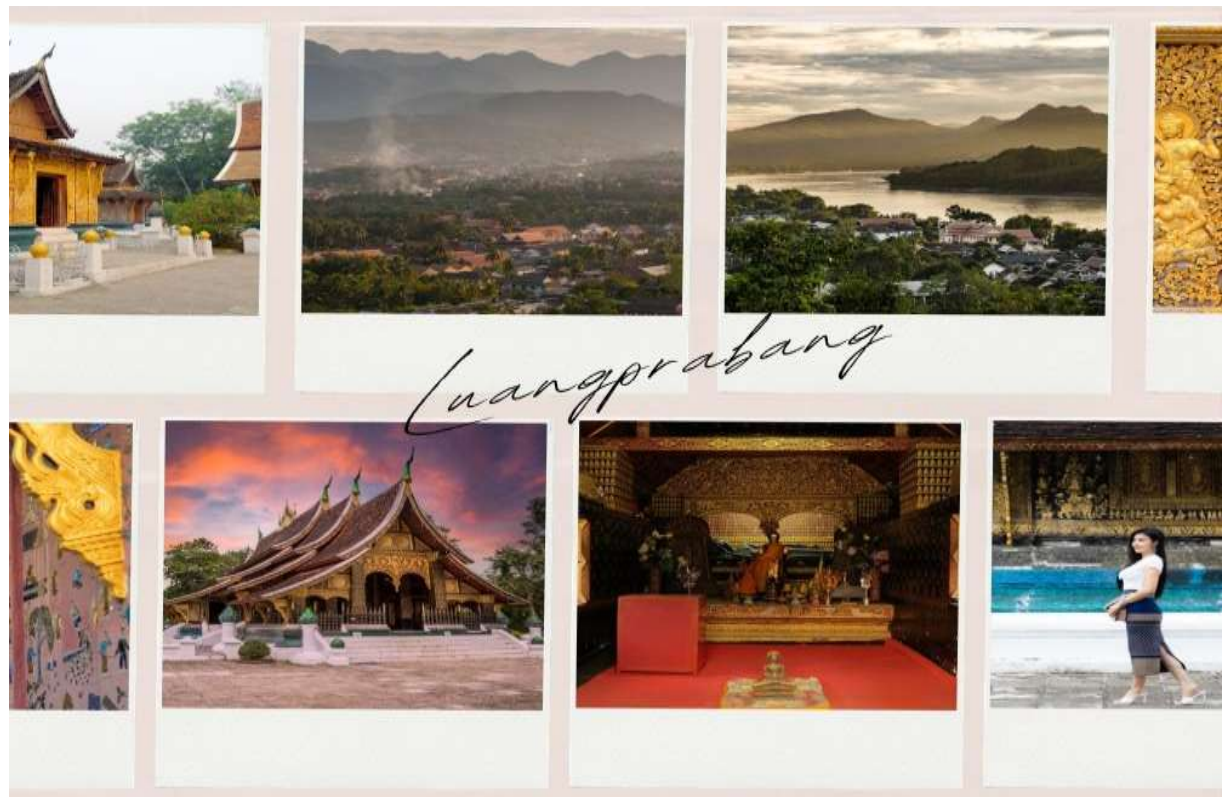
** ชำระค่าทัวร์ในนาม บริษัท นิดน้อย ทราเวล จำกัดเท่านั้น **



** ชำระค่าทัวร์ในนาม บริษัท นิดน้อย ทราเวล จำกัดเท่านั้น **

DAY 5 (อังคาร 28/7/69) ตักบาตรข้าวเหนียว – ตลาดเช้าหลวงพระบาง – วัดเชียงทอง – รถไฟความเร็วสูง (หลวงพระบาง-เวียงจันทน์) – ดิวตี้ฟรี – สะพานมิตรภาพ (ไทย-ลาว) – หอนกคาย – วัดโพธิ์ชัย – ตลาดอินโดจีน - กรุงเทพฯ

05.30 ตักบาตรข้าวเหนียวตามประเพณีชาวหลวงพระบาง (ราคาทัวร์ไม่รวมค่าของตักบาตร)



****เฉพาะท่านที่ต้องการเข้าร่วมกิจกรรมตักบาตร**** ท่านจะได้เห็นการแต่งตัวของผู้หญิงชาว ลาวทุกคนจะสวมผ้าซิ่น ห่มผ้าเบี่ยง (ผ้าสไบ) ส่วนผู้ชายจะนุ่งกางเกงยาวและมีผ้าพาด เช่นกัน นั้งรอพระเดินบิณฑบาต ยิ่งในช่วงวันพระหรือเทศกาลวันสำคัญของพุทธศาสนาจะมี พระออกเดินบิณฑบาตเยอะมากยิ่งขึ้น เรียงเป็นแถวที่ยาวมากๆ เรียกได้ว่าเป็นภาพที่สวยงาม และเป็นเสน่ห์ของเมืองหลวงพระบาง หลังจากตักบาตรเสร็จก็มาชม **ตลาดเช้าหลวงพระบาง** เป็นตลาดแบบปูผ้ากับพื้นและร้านแผงชั่วคราว บรรยากาศคึกคัก ผู้คนเป็นกันเองมากๆ ส่วนใหญ่ของที่ขายจะเป็นของกิน อย่างของสด มีทั้งปลาน้ำจืด เปิด ไก่ นก หมู ู ผักพื้นบ้าน อาหารแปลกๆที่เป็นของพื้นถิ่น และอาหารพื้นเมือง เช่น ร้านข้าวบูนแม่จู้ ถือเป็นอาหารสุดฮิต ของคนหลวงพระบาง ที่ร้านมีหลากหลายเมนูให้เลือกทาน ทั้งข้าวบูนน้ำจืด น้ำใส และข้าวซอย มองเห็นวิธีการทำจากหน้าร้าน ทำกันสดๆ เสริฟมาแบบร้อนๆชดน้ำแล้วฟินสุดๆ

เช้า รับประทานอาหารเช้า(7)ที่ ห้องอาหารของโรงแรม

** ชำระค่าทัวร์ในนาม บริษัท นิดน้อย ทราเวล จำกัดเท่านั้น **



**** ชำระค่าทัวร์ในนาม บริษัท นิดน้อย ทราเวล จำกัดเท่านั้น ****

นำท่านชม ชม **วัดเชียงทอง** ที่นี่ยังเป็นสถานที่ประดิษฐานหนึ่งในพระพุทธรูปศักดิ์สิทธิ์และสำคัญที่สุดองค์หนึ่งของเมืองหลวงพระบาง พอไปถึงวัดเชียงทอง ที่แรกที่คุณควรจะต้องเดินไปชมก่อนก็คือ **สิม** หรืออุโบสถของวัดเชียงทอง สิมหลังนี้ได้รับการยกย่องให้เป็นอัญมณีแห่งศิลปะล้านช้าง และกลายเป็นต้นแบบของงานสถาปัตยกรรมในเวลาต่อมา ไม่ว่าจะเป็นหอพระบาง หรือแม้แต่ในบ้านเรา เช่น วัดสิรินธรวรารามภูพร้าว จังหวัดอุบลราชธานี หรือ วัดวังคำ จังหวัดกาฬสินธุ์ สิมหลังนี้ถือเป็นตัวอย่างของสิมแบบหลวงพระบางที่ยังสมบูรณ์และเก่าแก่ที่สุด ทางด้านหลังของพระวิหารซึ่งเป็นที่ตั้งของ หอพระม่าน และ หอพระพุทธรูปไสยาสน์ ผนังด้านนอกทาสีเป็นสีชมพูกุหลาบ ตกแต่งดอกกลดลายสวยงาม เป็นเอกลักษณ์ เป็นอีกมุมสวยที่เห็นแล้วจำได้ทันทีเลยว่า ที่นี่คือ "หลวงพระบาง" เพราะฉะนั้น ก็อย่าลืมแวะมาไหว้พระ และถ่ายรูปสวยๆ แล้วเดินทางสู่ สถานีรถไฟหลวงพระบาง



12.28 น. นำท่านนั่งรถไฟความเร็วสูง (หลวงพระบาง-เวียงจันทน์) ขบวนล้านช้าง ขบวนที่ C83 เดินทางสู่ เวียงจันทน์

ไม่สามารถเลือก/ริเควสที่นั่งได้/ที่นั่งอาจไม่ติดกัน)

เที่ยง รับประทานอาหารกลางวัน(8) บนรถไฟ

14.31 น. เดินทางถึง สถานีรถไฟเวียงจันทน์ นำท่านเดินทางสู่ ด่านมิตรภาพ (ไทย-ลาว) ให้ท่านได้ช้อปปิ้งที่ **Duty Free ให้ท่านได้เลือกซื้อสินค้ามากมาย จนได้เวลาเดินทางข้ามสะพานมิตรภาพ (ไทย-ลาว) สู่ หนองคาย แล้วนำท่านสักการะ **หลวงพ่พระใส ณ วัดโพธิ์ชัย** เป็นวัดเก่าแก่ที่มีความสำคัญประจำจังหวัดหนองคาย ที่ประดิษฐานของหลวงพ่พระใสอันศักดิ์สิทธิ์ ซึ่งชาวหนองคายและจังหวัดใกล้เคียง ต่างพากันเดินทางมาสักการะ เพราะเป็นพระพุทธรูปคู่บ้านคู่เมืองที่มีตำนานในประวัติศาสตร์เกี่ยวข้องกับทั้งชาวไทยและชาวลาว และมีโบสถ์สวยงาม และให้ท่านได้ช้อปปิ้งที่ **ท่าสดิจ หรือ ตลาดอินโดจีน** เป็นแหล่งซื้อขายผลิตภัณฑ์ชุมชน หรือสินค้า OTOP นักท่องเที่ยวส่วนใหญ่มักจะมาหาซื้อสินค้าพื้นเมือง และของที่ระลึกของจังหวัดหนองคาย อยู่ติดริมแม่น้ำโขงอีกด้วย สามารถมองเห็นฝั่งประเทศลาว และยังเป็นจุดเช็คอิน สุดแชนแดนที่หนองคายคู่กับรูปปั้นพญานาค**

เย็น รับประทานอาหารค่ำอิสระ แล้วเดินทางกลับพักที่(N5) บนรถ

**** ชำระค่าทัวร์ในนาม บริษัท นิดน้อย ทราเวล จำกัดเท่านั้น ****



**** ชำระค่าทัวร์ในนาม บริษัท นิดน้อย ทราเวล จำกัดเท่านั้น ****

DAY 6 (พุธ 29/7/69) กรุงเทพฯ

06.00 น. เดินทางถึง กรุงเทพฯ โดยสวัสดิภาพ พร้อมความประทับใจ

หมายเหตุ รายการนี้อาจเปลี่ยนแปลงได้ตามความเหมาะสม แต่จะคำนึงถึงลูกค้าเป็นสำคัญ

เดินทางวันที่ 24 – 29 กรกฎาคม 2569
ท่านละ 10,999 บาท , พักเดี่ยว 3,000 บาท

เงื่อนไขการชำระเงิน

- ชำระเงินมัดจำท่านละ 5,000 บาท หลังจากทำการจอง 2 วัน
- ชำระส่วนที่เหลือ ทั้งหมดก่อนการเดินทาง 20 วัน หรือตามเงื่อนไขที่สายการบินกำหนด **

อัตรานี้รวม

- รถโค้ชปรับอากาศ กรุงเทพฯ-หนองคาย-กรุงเทพฯ , รถโค้ชปรับอากาศ หนองคาย-เวียงจันทน์-เมืองเพ็ญ-วังเวียง ,
- รถตู้ปรับอากาศ หลวงพระบาง , รถโค้ชปรับอากาศเวียงจันทน์-หนองคาย
- รถไฟความเร็วสูงปรับอากาศชั้น2(วังเวียง-หลวงพระบาง , หลวงพระบาง-เวียงจันทน์)
- โรงแรมที่พัก 3 คืน ตามรายการ
- อาหารตามรายการ และน้ำดื่ม
- ค่าธรรมเนียมเข้าชมสถานที่ต่างๆ
- มีคฤศก่ลาว และ ไทย และเจ้าหน้าที่บริการลาว

อัตรานี้ไม่รวม

- ค่าวีซ่าสำหรับชาวต่างชาติ (อัตราตามสถานทูตกำหนด)
- ค่าใช้จ่ายส่วนตัว อาทิ ค่าอาหาร-เครื่องดื่ม นอกเหนือจากรายการ, ค่าชกักรีด, ค่าโทรศัพท์ เป็นต้น
- ค่าภาษีมูลค่าเพิ่ม 7% , ภาษีหัก ณ ที่จ่าย 3% กรณีต้องการใบเสร็จ
- ค่าทิป โกด่ลาว หัวหน้าทัวร์ไทย คนขับรถลาว 800 บาท/ลูกค้า 1 ท่าน

เงื่อนไขการให้บริการ (ที่ท่านควรทราบก่อนสำรองที่นั่ง)

- * กรณียกเลิกก่อนการเดินทาง 30 วันขึ้นไป **เฉพาะช่วงที่ไม่ใช่เทศกาลหรือวันหยุดยาว** คืนเงินทั้งหมด(ยกเว้นมีการจองและมัดจำไปแล้ว)
- ** (ยกเว้น กรุ๊ปที่มีการกัารันตีค่ามัดจำกับสายการบินหรือกรุ๊ปที่มีการกัารันตีค่ามัดจำที่พัก โดยตรง หรือโดยการผ่านตัวแทนในประเทศหรือต่างประเทศและไม่อาจขอคืนเงินได้)**

**** ชำระค่าทัวร์ในนาม บริษัท นิดน้อย ทราเวล จำกัดเท่านั้น ****





**** ชำระค่าทัวร์ในนาม บริษัท นิดน้อย ทราเวล จำกัดเท่านั้น ****

* กรณียกเลิกก่อนการเดินทาง 15 วัน **เฉพาะช่วงเทศกาลหรือวันหยุดยาว** เก็บค่าใช้จ่ายที่
เกิดขึ้นจริงทั้งหมด

* กรณียกเลิกก่อนการเดินทาง 7 วัน เก็บค่าใช้จ่าย 100% ของราคาทัวร์

เงื่อนไขการให้บริการต่างๆ

- บริษัทฯ ขอสงวนสิทธิ์การเปลี่ยนแปลงโปรแกรม ราคา และเงื่อนไขทั้งหมดโดยมีต้องแจ้งให้ทราบ
ล่วงหน้า
- บริษัทฯ มีสิทธิ์ที่จะเปลี่ยนแปลงรายละเอียดบางประการในทัวร์นี้ เมื่อเกิดเหตุสุดวิสัยจนไม่อาจแก้ไข
ได้
- รายการอาจมีการเปลี่ยนแปลงตามความเหมาะสม เนื่องจากความล่าช้าของสายการบิน โรงแรมที่
พักในต่างประเทศ เหตุการณ์ทางการเมือง และภัยธรรมชาติ ฯลฯ ที่อยู่นอกเหนือการควบคุมของ
ทางบริษัทฯ หรือ ค่าใช้จ่ายเพิ่มเติมที่
เกิดขึ้น ทางตรง หรือทางอ้อม เช่น การเจ็บป่วย การถูกทำร้าย การสูญหาย ความล่าช้า หรือ จาก
อุบัติเหตุต่างๆ ทั้งนี้
บริษัทฯ จะคำนึงถึงความปลอดภัยและความสะดวกของผู้เดินทางเป็นสำคัญ
- บริษัทฯ จะไม่รับผิดชอบในกรณีที่กองตรวจคนเข้าเมืองห้ามผู้เดินทางเข้าประเทศเนื่องจากมีสิ่งผิด
กฎหมายหรือสิ่งของห้ามนำเข้าประเทศเอกสารเดินทางไม่ถูกต้องหรือความประพฤติ سوءไปในทาง
เสื่อมเสียหรือด้วยเหตุผลใดๆ ก็ตามที่กองตรวจคนเข้าเมืองพิจารณาแล้ว ทางบริษัทฯ ไม่อาจคืน
เงินให้ท่านได้ ไม่ว่าจำนวนทั้งหมด หรือ บางส่วน
- รายการนี้เป็นเพียงข้อเสนอที่ต้องได้รับการยืนยันจากบริษัทฯ อีกครั้งหนึ่งหลังจากได้สำรองที่นั่งบน
เครื่องและโรงแรมที่พักในต่างประเทศเป็นที่เรียบร้อยแล้ว แต่อย่างไรก็ตามรายการนี้อาจเปลี่ยนแปลงได้
ตามความเหมาะสม
- บริษัทฯ จะไม่รับผิดชอบในกรณีที่กองตรวจคนเข้าเมืองของประเทศไทย งดออกเอกสารเข้าเมือง
ให้กับชาวต่างชาติ หรือ คนต่างด้าวที่พำนักอยู่ในประเทศไทย
- บริษัทฯ ขอสงวนสิทธิ์ที่จะเลื่อนการเดินทางในกรณีที่มีผู้ร่วมคณะไม่ถึง 16 ท่าน (หรือตามที่ตกลงไว้
กับบริษัทฯ)
- การไม่รับประทานอาหารเช้าบางมื้อไม่เกี่ยวข้องตามรายการไม่สามารถขอหักค่าบริการคืนได้เพราะการ
ชำระค่าทัวร์เป็นไปในลักษณะเหมาจ่าย
- ตัวเครื่องบินเมื่อออกตัวแล้วไม่สามารถ Refund ได้ทุกกรณี โดยเงื่อนไขของสายการบิน

**** ชำระค่าทัวร์ในนาม บริษัท นิดน้อย ทราเวล จำกัดเท่านั้น ****



**** ชำระค่าทัวร์ในนาม บริษัท นิดน้อย ทราเวล จำกัดเท่านั้น ****

กรุณาอ่านหมายเหตุให้ละเอียดถึง 7 ข้อ

1. บริษัทฯ สงวนสิทธิ์ที่จะไม่รับผิดชอบต่อค่าชดเชยความเสียหาย ไม่ว่าจะกรณีที่เกิดจากคนเข้าเมืองของไทยไม่อนุญาตให้เดินทางออกหรือกักตัวคนเข้าเมืองของแต่ละประเทศไม่อนุญาตให้เข้าเมือง
2. บริษัทฯ สงวนสิทธิ์ในการที่จะไม่รับผิดชอบต่อค่าชดเชยความเสียหาย อันเกิดจากเหตุสุดวิสัยที่ทางบริษัทฯ ไม่สามารถควบคุมได้ เช่น การนัดหยุดงาน, จลาจล, การล่าช้าหรือยกเลิกของเที่ยวบิน
3. บริษัทฯ สงวนสิทธิ์ในการเปลี่ยนแปลงโปรแกรมรายการท่องเที่ยว โดยไม่ต้องแจ้งให้ทราบล่วงหน้า
4. บริษัทฯ สงวนสิทธิ์ในการเปลี่ยนแปลงอัตราค่าบริการ โดยไม่ต้องแจ้งให้ทราบล่วงหน้า
5. การไม่รับประทานอาหารเช้าบางมื้อไม่เกี่ยวข้องตามรายการไม่สามารถขอหักค่าบริการคืนได้เพราะการชำระค่าทัวร์เป็นไปในลักษณะเหมาจ่าย
6. ตัวเครื่องบินเมื่อออกตัวแล้วไม่สามารถ Refund ได้ทุกกรณี โดยเงื่อนไขของสายการบินกำหนด
7. กรณีที่คณะไม่ครบจำนวน 8 - 16 ท่าน ทางบริษัทฯ สงวนสิทธิ์ในการงดออกเดินทางโดยทางบริษัทฯ จะแจ้งให้ท่านทราบล่วงหน้า 14 วันก่อนการเดินทาง
*** ในกรณีที่ลูกค้าต้องออกตัวโดยสารภายในประเทศ กรุณาติดต่อเจ้าหน้าที่ของบริษัทฯ ก่อนทุกครั้ง มิฉะนั้นทางบริษัทฯ จะไม่ขอรับผิดชอบค่าใช้จ่ายใดๆ ทั้งสิ้น ***

ข้อมูลเพิ่มเติมเรื่องโรงแรมที่พัก

เนื่องจากการวางแผนห้องพักของแต่ละโรงแรมแตกต่างกัน จึงอาจทำให้ห้องพักแบบห้องเดี่ยว (Single) และห้องคู่ (Twin/Double) และห้องพักแบบ 3 ท่าน/3 เตียง (Triple Room) ห้องพักอาจจะไม่ติดกัน ข้อความซึ่งถือเป็นสาระสำคัญสำหรับท่านผู้มีเกียรติซึ่งร่วมเดินทางทางบริษัทฯ เป็นตัวแทนในการจัดนำสัมมนา และการเดินทางที่มีความชำนาญ โดยจัดหาโรงแรมที่พัก อาหาร ยานพาหนะและสถานที่ท่องเที่ยวพร้อมทั้งการสัมมนา คุณาน เพื่อความสะดวกสบาย และเกิดประโยชน์สูงสุดในการเดินทาง ทั้งนี้ทางบริษัทฯ ไม่สามารถรับผิดชอบในอุบัติเหตุหรือความเสียหายที่เกิดจากโรงแรมที่พัก ยานพาหนะ, อันเนื่องจากอุบัติเหตุรวมถึงภัยธรรมชาติ, โจรกรรม, วินาศกรรม, อัคคีภัย, การปล้นสะดม, การจลาจล, สงครามการเมือง, การผันผวนของอัตราแลกเปลี่ยนเงินตรา ระหว่างประเทศ, การนัดหยุดงาน, ความล่าช้าของเที่ยวบิน, สายการบินเรือ, รถไฟ, พาหนะท้องถิ่น, ตลอดจนการถูกปฏิเสธออกวีซ่าจากกงสุล และ / หรือ ส่วนงานที่เกี่ยวข้องกับสถานเอกอัครราชทูต รวมถึงผู้มีอำนาจทำการแทนประจำประเทศไทย (โดยไม่จำเป็นต้องแสดงเหตุผล เนื่องจากเป็นสิทธิพิเศษทางการทูต) ซึ่งอยู่เหนือการควบคุมของบริษัทฯ หมายรวมถึงในระหว่างการเดินทางท่องเที่ยวทั้งในหรือ ต่างประเทศ แต่ทางบริษัทฯ มีความคุ้มครอง และประกันอุบัติเหตุ ตามเงื่อนไขที่บริษัทฯ ที่รับประกันในกรณีที่ผู้ร่วมเดินทางถูกปฏิเสธโดยเจ้าหน้าที่ตรวจคนเข้าเมืองของประเทศไทย และ/หรือ ต่างประเทศ มิให้เดินทางออก หรือ เข้าประเทศ เนื่องมาจากความประพฤติ พฤติกรรมของผู้เดินทาง ไม่ปฏิบัติตามกฎระเบียบด้านการควบคุมโรคติดต่อเฉพาะพื้นที่ที่มีการปลอมแปลงเอกสารเพื่อการเดินทาง รวมถึงมีสิ่งผิดกฎหมาย บริษัทฯ จะไม่คืนค่าใช้จ่ายใดๆ รายละเอียดด้านการเดินทาง อาจมี

**** ชำระค่าทัวร์ในนาม บริษัท นิดน้อย ทราเวล จำกัดเท่านั้น ****



**** ชำระค่าทัวร์ในนาม บริษัท นิดน้อย ทราเวล จำกัดเท่านั้น ****

การเปลี่ยนแปลงได้ตามความจำเป็น หรือเพื่อความเหมาะสมทั้งปวง โดยมีต้องแจ้งให้ทราบล่วงหน้า
ทั้งนี้การขอสงวนสิทธิ์ดังกล่าว บริษัท จะยึดถือและคำนึงถึงผลประโยชน์ตลอดจนความปลอดภัยของ
ท่านผู้มีเกียรติ ซึ่งร่วมเดินทางเป็นสำคัญ

REMARK

- ในกรณีที่ท่านจะใช้หนังสือเดินทางราชการ(เล่มสีน้ำเงิน) เดินทางกับคณะ บริษัทฯ ขอสงวนสิทธิ์ที่จะไม่
รับประกันขอ หากท่านถูกปฏิเสธการเข้าหรือออกนอกประเทศใดประเทศหนึ่ง เพราะโดยปกติ
นักท่องเที่ยวยังใช้หนังสือเดินทางบุคคลธรรมดา(สีเลือดหมู)
- สถานทูตเก็บค่าธรรมเนียมวีซ่าและไม่คืนในทุกกรณี

**** ชำระค่าทัวร์ในนาม บริษัท นิดน้อย ทราเวล จำกัดเท่านั้น ****



บริษัท นิดน้อย ทราเวล จำกัด
411 ซ.อ่อนนุช 40 แขวงสวนหลวง
เขตสวนหลวง กรุงเทพฯ 10250

เลขประจำตัวผู้เสียภาษี : 0105558191464
ใบอนุญาตเลขที่ : 11 / 08164





** ชำระค่าทัวร์ในนาม บริษัท นิดน้อย ทราเวล จำกัดเท่านั้น **

ประกันการเดินทาง
หมวดกังวล ทุกการเดินทาง

Allianz **Travel** เริ่มต้นเพียง **220**

ระยะเวลาการเดินทาง	ชิปออป เอเชีย	ชิปออป ทั่วโลก
1-2 วัน	220.-	420.-
3 วัน	230.-	420.-
4 วัน	240.-	420.-
5 วัน	250.-	460.-
6 วัน	295.-	470.-
7 วัน	315.-	555.-
8 วัน	325.-	575.-

ระยะเวลาการเดินทาง	ชิปออป เอเชีย	ชิปออป ทั่วโลก
9 วัน	335.-	585.-
10 วัน	345.-	605.-
11 วัน	365.-	660.-
12 วัน	375.-	680.-
13 วัน	385.-	710.-
14 วัน	400.-	730.-
15-18 วัน	450.-	855.-

ผลประโยชน์ ความคุ้มครอง	ชิปออป เอเชีย	ชิปออป ทั่วโลก
1. การสูญเสียชีวิต / อวัยวะจากอุบัติเหตุ - ผู้เอาประกันที่มีอายุตั้งแต่ 16 ปี จนถึง 75 ปี - ผู้เอาประกันที่มีอายุน้อยกว่า 16 ปี หรือมากกว่า 75 ปี	1,500,000.- 750,000.-	2,000,000.- 1,000,000.-
2. ค่ารักษาพยาบาลในต่างประเทศ ค่ารักษาพยาบาลต่อเนื่องในประเทศไทย (ภายใน 30 วัน นับจากวันที่เดินทางมาประเทศไทย)	2,000,000.- 200,000.-	2,000,000.- 200,000.-

บริการของนิดน้อยทราเวล

VISA APPROVED รับทำวีซ่าทั่วโลก / บริการกรุ๊ปเหมา สัมมนา ดูงาน
ข้อมูลเพิ่มเติม : <https://bit.ly/3ixUHal>

แพ็คเกจทัวร์ต่างประเทศ
ข้อมูลเพิ่มเติม : <https://bit.ly/3FhykiS>

แพ็คเกจทัวร์ภายในประเทศ
ข้อมูลเพิ่มเติม : <https://bit.ly/3ixUHal>

ล่องเรือสำราญแม่น้ำเจ้าพระยา
ข้อมูลเพิ่มเติม : <https://bit.ly/2YkcFWd>

โปรโมชั่น โอแพนแชน
<https://bit.ly/3HNXTdr>

ติดตามโปรโมชั่นได้ทุกวัน
<https://bit.ly/3iwQOCv>

ร้องเรียนการบริการ
<https://bit.ly/3Ab3eG5>

ติดต่อสอบถามข้อมูลท่องเที่ยวเพิ่มเติม / จองทัวร์

โทร.02-044-616 / 02-073-6161 HOTLINE 061-926-6611 / 094-546-6166 / 088-843-6611

รายละเอียดการชำระค่าบริการ

ร.กรุงศรี สาขาโดซ์ พาร์ค
บจก.นิดน้อย ทราเวล
311-1-74874-1

ร.ไทยพาณิชย์ สาขาหนึ่งพัน
บริษัท นิดน้อย ทราเวล จำกัด
175-250172-2

ร.กสิกรไทย สาขาพาราโดซ์ พาร์ค
บจก.นิดน้อยทราเวล
053-3-93833-7

ร.กรุงเทพ สาขากนนเพชรฯ
บริษัท นิดน้อย ทราเวล จำกัด
922-0-24284-7

หลังชำระแล้วโทรแจ้งแผนกบัญชี 095-956-1166 ชำระผ่านธนาคารและเลขบัญชีที่แบบตามนี้เท่านั้น หากเป็นบัญชีอื่นที่ไม่ใช่ ชื่อ บริษัท นิดน้อย ทราเวล จำกัด ทางบริษัทจะไม่รับผิดชอบใดๆ ทั้งสิ้น

** ชำระค่าทัวร์ในนาม บริษัท นิดน้อย ทราเวล จำกัดเท่านั้น **

