



** ชำระค่าทัวร์ในนาม บริษัท นิดน้อย ทราเวล จำกัดเท่านั้น **

ทัวร์โค้ด NIDN241961

ชิงเต่า เว่ยไห่ QINGTAO

ทัวร์เรียลเรียล...ชิงเต่า ดำลึงฮิด ไปอาทิเบ



- ✓ ไม่ลงร้าน
- ✓ ไม่ขาย OPTION

รหัสทัวร์ RJ-SCTAO001
เดินทาง 7D 4N
มีนาคม - กรกฎาคม 2569

8 ไฮไลท์ งดงาม ตระการตา

- 1 No.3 Bathing Beach ชมแสงสียามค่ำคืน
- 2 Dabao Island เมืองท่าเยอรมัน จีน
- 3 St. Michael's Cathedral โบสถ์ชนตึกไม้เค็ง
- 4 Laoshan Mountain ภูเขาผาอาชาน
- 5 ดักไฟเทียน ชั้น 81
- 6 Huojuba Street ถนนคอบเพลิง
- 7 Blue Ways Beach ชมซากเรืออัปปางนอูริส
- 8 Weihai Park สวนสาธารณะเว่ยไห่



ดักไฟเทียน ชั้น 81 No. 3 Bathing Beach หมู่บ้านชาวประมง ซาจ้อโป่ว

ราคา เริ่มต้น **22,919** บาท
รวมภาษีมูลค่าเพิ่ม 7%

เที่ยวเต็ม 5 วัน

ไฮไลท์ พิเศษ!

บุฟเฟต์ปิ้งย่าง 1 มื้อ

เมนูขึ้นชื่อเมืองชิงเต่า

เที่ยวปลา ชิงเต่า
พักชิงเต่า 3 คืน
พักเว่ยไห่ 1 คืน
พักรอแรม 4 ดาว 4 คืน

บินตรงลง ชิงเต่า
山东航空公司
SHANDONG AIRLINES

จัดรีส 54
ศูนย์เรือใบโอลิมปิก
ป่าดำทวง
Hanlefang Korean Town
ถนนคอบเพลิงฉายง่วน
สะพานจ่านเฉียว
พระราชวังไท่ชิงทง
พิพิธภัณฑ์ ชิงเต่า
หมู่บ้านชาวประมง ซาจ้อโป่ว
โรงพยาบาลเม็ชชิงเต่า

- ✈️ บินดัก - กลับดัก Boeing 737-800
- 🧳 ฟรีน้ำหนักกระเป๋า 23 กิโลกรัม
- 🍽️ อาหาร 13 มื้อ
- 💧 บริการน้ำดื่ม วันละ 1 ขวด

** ชำระค่าทัวร์ในนาม บริษัท นิดน้อย ทราเวล จำกัดเท่านั้น **



** ชำระค่าทัวร์ในนาม บริษัท นิดน้อย ทราเวล จำกัดเท่านั้น **

CHINA

QINGDAO WEIHAI 7D4N

ทัวร์ เรียง เรียง...ซิงเต่า ทำลึงฮิต ไม่เอาท่แม่

HIGHLIGHT

- ชมมหัศจรรย์แสงสีสุดล้ำสมัย ที่แต่งแต้มผืนทะเลให้เปล่งประกายราวโลกอนาคต ณ No.3 Bathing Beach
- ย้อนเวลาเดินชมเสน่ห์ เมืองเก่าเยอรมัน-จีน เมืองที่ผสานกลิ่นอายยุโรป และเอเชียไว้อย่างลงตัว
- ชม โบสถ์เซนต์ไมเคิล มหาวิหารโกธิคสุดงดงามกลางเมืองซิงเต่า
- เช็กอิน “คามาคูระแห่งเมืองจีน” ถนนสายอนิเมะ มุมถ่ายรูปล่าสุดปังที่ห้ามพลาด ณ ถนนคบเพลิงหมายเลขแปด
- ภูเขาเหลาซาน ดินแดนแห่งธรรมชาติ วัดโบราณ และทิวทัศน์สุดตระการตา
- สัมผัสความสูงเสียดฟ้า ชมวิวเมือง และท้องทะเลแบบพาโนรามา 360 องศา ณ จุดชมวิวจีน 81 ตึกใหม่เกียน
- ชมซากเรือยักษ์เกยตื้นริมทะเลเว่ยไห่ มุมถ่ายรูปล่าสุดอลังการ ณ Blue Ways Beach
- สวนสาธารณะเว่ยไห่ มุมถ่ายรูปล่าสุดปังที่กรอบฟ้า และมหาสมุทรมาบรรจบกันในเฟรมเดียว

พิเศษ!

เที่ยวปลา ซิงเต่า
บุฟเฟ่ต์บั้งย่าง



** ชำระค่าทัวร์ในนาม บริษัท นิดน้อย ทราเวล จำกัดเท่านั้น **



**** ชำระค่าทัวร์ในนาม บริษัท นิดน้อย ทราเวล จำกัดเท่านั้น ****

อัตราค่าบริการ

กำหนดการเดินทาง	Ticket PNR	จำนวนที่นั่ง	ราคา		
			ผู้ใหญ่	เด็กอายุต่ำกว่า 2 ปี	พักเดี่ยว
22-28 มีนาคม 2569	MCHZKD	20	22,919.-	6,000.-	4,500.-
29 มีนาคม-04 เมษายน 2569	PJ6CKJ	20	22,919.-	6,000.-	4,500.-
05-11 เมษายน 2569	QGLBSH	20	27,919.-	6,000.-	4,500.-
19-25 เมษายน 2569	NXS4H1	20	27,919.-	6,000.-	4,500.-
26 เมษายน-02 พฤษภาคม 2569	NXS4T5	20	27,919.-	6,000.-	4,500.-
03-09 พฤษภาคม 2569	XXXXXX	20	26,919.-	6,000.-	4,500.-
10-16 พฤษภาคม 2569	PHB8HM	20	26,919.-	6,000.-	4,500.-
16-22 พฤษภาคม 2569	QE5FDW	20	26,919.-	6,000.-	4,500.-
17-23 พฤษภาคม 2569	XXXXXX	20	26,919.-	6,000.-	4,500.-
23-29 พฤษภาคม 2569	NEG7HH	20	26,919.-	6,000.-	4,500.-
24-30 พฤษภาคม 2569	XXXXXX	20	26,919.-	6,000.-	4,500.-
31 พฤษภาคม-06 มิถุนายน 2569	XXXXXX	20	26,919.-	6,000.-	4,500.-
07-13 มิถุนายน 2569	NDJMSH	20	26,919.-	6,000.-	4,500.-
14-20 มิถุนายน 2569	PHB8HP	20	26,919.-	6,000.-	4,500.-
21-27 มิถุนายน 2569	ND04LD	20	26,919.-	6,000.-	4,500.-
28 มิถุนายน-04 กรกฎาคม 2569	MZW4T2	20	26,919.-	6,000.-	4,500.-

****ประกาศปรับอัตราค่าภาษีน้ำมัน สายการบินเส้นทางประเทศจีน เพิ่มท่านละ 1,000 บาท สำหรับกรุ๊ปที่เดินทางตั้งแต่วันที่ 01 เมษายน 2569 เป็นต้นไป ประกาศ ณ วันที่ 07 เมษายน 2569 ฉบับที่ 2****

**** ชำระค่าทัวร์ในนาม บริษัท นิดน้อย ทราเวล จำกัดเท่านั้น ****



**** ชำระค่าทัวร์ในนาม บริษัท นิดน้อย ทราเวล จำกัดเท่านั้น ****

โปรแกรมทัวร์	เช้า	เที่ยง	เย็น	โรงแรม
1 สนามบินนานาชาติสุวรรณภูมิ-สนามบินนานาชาติชิงเต่า เที่ยวคง (SC4080 BKK-TAO 02:25-08:05) บริการอาหารและน้ำดื่มบนเครื่อง	-	-	-	-
2 สนามบินนานาชาติชิงเต่า เที่ยวคง-เมืองชิงเต่า- สวนสาธารณะซิกแนลฮิลล์-จัตุรัส 54-ศูนย์กีฬาเรือใบโอลิมปิก-ป่าด้าก วน-จุดชมวิวจัน 81 ตึกไท่เทียน-NO.3 BATHING BEACH	-		 เดี่ยวปลา	GLORIA PLAZA HOTEL QINGDAO หรือเทียบเท่า ★★★★★
3 ภูเขาเหลาซาน (รวมรถอุทยาน)-พระราชวังไท่จิง- หมู่บ้านชาวประมงซาจื่อโข่ว-พิพิธภัณฑ์ชิงเต่า			 BUFFET ปิ้งย่าง	GLORIA PLAZA HOTEL QINGDAO หรือเทียบเท่า ★★★★★
4 เมืองเว่ยไห่-HUOJUBA STREET-BLUE WAYS BEACH-WEIHAI PARK-XINGFU PARK- HANLEFANG KOREAN TOWN			-	WEIHAI MEHOOD LESTIE HOTEL หรือเทียบเท่า ★★★★★
5 เมืองเก่าเยอรมัน จีน-ST.MICHAEL'S CATHEDRAL (ด้าน นอก)-ถนนจงซาน-ถนนคนเดินที่ฉายย่วน-สะพานจ้านเจีย-ต่องเรือชม เมือง (รวมขึ้นเรือ ชั้นบน)-ทำเนียบผู้สำเร็จราชการเยอรมันเก่า				GLORIA PLAZA HOTEL QINGDAO หรือเทียบเท่า ★★★★★
6 นั่งกระเช้าภูเขาไท่ผิง (รวมกระเช้าขึ้น-ลง)-โรงงาน เบียร์ชิงเต่า-ช้อปปิ้ง ห้าง MIXC SHOPPING MALL-สนามบินนานาชาติชิงเต่า เที่ยวคง (SC4079 TAO-BKK 21:05-01:25+1) บริการอาหารและน้ำดื่มบนเครื่อง				-
7 สนามบินนานาชาติสุวรรณภูมิ	-	-	-	-



บริการน้ำดื่มวันละ 1ขวด



บริการอาหาร และน้ำดื่มบนเครื่อง

**** ชำระค่าทัวร์ในนาม บริษัท นิดน้อย ทราเวล จำกัดเท่านั้น ****



** ชำระค่าทัวร์ในนาม บริษัท นิดน้อย ทราเวล จำกัดเท่านั้น **

วันที่
1

กรุงเทพฯ (สนามบินนานาชาติสุวรรณภูมิ)

23.00 น.

คณะพร้อมกัน ณ อาคารผู้โดยสารขาออกระหว่างประเทศ ชั้น 4 ประตู 10 สนามบินนานาชาติสุวรรณภูมิ เจ้าหน้าที่ของบริษัทฯ คอยให้การต้อนรับ และอำนวยความสะดวกในการเช็คอินออกบัตรโดยสาร ณ เคาน์เตอร์สายการบิน SHANDONG AIRLINES (SC)

วันที่
2

สนามบินนานาชาติชิงเต่า เจียวตง-เมืองชิงเต่า-สวนสาธารณะชีกแนลฮิลล์- จิตูริส 54-ศูนย์กีฬาเรือใบโอลิมปิก-ปาด้าทวน-จุดชมวิวจัซัน 81 ดิกไท่เทียน-NO.3 BATHING BEACH

02.25 น.

ออกเดินทางสู่ เมืองชิงเต่า ประเทศจีน โดยสายการบิน SHANDONG AIRLINES (SC) เที่ยวบินที่ SC4080

山东航空公司 SHANDONG AIRLINES

- เที่ยวบิน ขาไป

BKK	TAO
เที่ยวบิน	เวลาออก	เวลาถึง
SC4080	02:25	08:05
- เที่ยวบิน ขากลับ

TAO	BKK
เที่ยวบิน	เวลาออก	เวลาถึง
SC4079	21:05	01:25+1

ใช้เวลาบินประมาณ 4 ชั่วโมง 40 นาที

บริการอาหารว่างและน้ำดื่มบนเครื่อง

บริการอาหารว่างบนเครื่องไปและกลับ

** ชำระค่าทัวร์ในนาม บริษัท นิดน้อย ทราเวล จำกัดเท่านั้น **



**** ชำระค่าทัวร์ในนาม บริษัท นิดน้อย ทราเวล จำกัดเท่านั้น ****

08.05 น. คณะเดินทางถึง สนามบินนานาชาติชิงเต่า เจียวตง ประเทศจีน (**เวลาที่ประเทศจีนจะเร็วกว่าประเทศไทย 1 ชม. ควรปรับนาฬิกาของท่านเพื่อสะดวกในการนัดหมาย**) หลังผ่านพิธีตรวจคนเข้าเมืองแล้ว นำท่านเดินทางสู่ เมืองชิงเต่า (Qingdao) ตั้งอยู่ทางตะวันออกเฉียงของประเทศจีน ในมณฑลซานตง (Shandong) อยู่กึ่งกลางระหว่างปักกิ่งกับเซี่ยงไฮ้ ขึ้นชื่อว่าเป็นเมืองสะอาด สงบ และมีวิวทะเลสวย อากาศดีตลอดปี ไม้ร้อนอบอ้าว เหมาะกับการไปพักผ่อน สงบแต่ไม่เงียบเกินไป มีกลิ่นอายยุโรป มีครบทั้งที่กิน ที่เที่ยว ที่ช้อปปิ้ง นอกจากนี้เมืองชิงเต่ายังได้ฉายาว่า “เมืองแห่งเบียร์” เนื่องจากที่นี่คือบ้านเกิดของเบียร์ชิงเต่า (Tsingtao Beer) เบียร์ชื่อดังที่ส่งออกไปทั่วโลกนั่นเอง

จากนั้นนำท่านสู่ **สวนสาธารณะซิกแนลฮิลล์ ชิงเต่า (Signal Hill Park)** ตั้งอยู่ใจกลางเมืองชิงเต่าหนึ่งในจุดชมวิวกึ่งดงาม และมีชื่อเสียงที่สุด จากบนยอดเขาสามารถมองเห็นวิวเมืองชิงเต่าได้แบบพาโนรามา โดยเฉพาะทิวทัศน์หลังคาสีแดงของบ้านเรือนสไตล์ยุโรปที่เรียงรายอยู่ท่ามกลางทะเลสีฟ้า และท้องฟ้าใส ซึ่งกลายเป็นเอกลักษณ์อันโดดเด่น เหมาะแก่การเดินเล่นพักผ่อน ถ่ายภาพวิวสวย ๆ หรือเก็บภาพประทับใจของเมืองชิงเต่าในมุมสูงสุดโรแมนติก อีกทั้งยังเป็นจุดชมพระอาทิตย์ตกที่สวยงามแห่งหนึ่งของเมืองชิงเต่าอีกด้วย



SIGNAL HILL PARK

**** ชำระค่าทัวร์ในนาม บริษัท นิดน้อย ทราเวล จำกัดเท่านั้น ****



**** ชำระค่าทัวร์ในนาม บริษัท นิดน้อย ทราเวล จำกัดเท่านั้น ****

นำท่านสู่ **จัตุรัส 54 (May Fourth Square)** แลนด์มาร์กสำคัญใจกลางเมืองชิงเต่า ตั้งอยู่ริมอ่าวเพิงเหอ สถานที่ซึ่งผสมผสานความงดงามของทัศนียภาพทางธรรมชาติเข้ากับความทันสมัยของเมืองชายทะเลได้อย่างลงตัว จุดเด่นของจัตุรัสแห่งนี้ คือ ประติมากรรมสีแดงรูปเกลียว “May Wind” อันโดดเด่น สัญลักษณ์แห่งพลัง และจิตวิญญาณของการปฏิวัติ 4 พฤษภาคม ซึ่งเป็นเหตุการณ์สำคัญในประวัติศาสตร์จีน บริเวณรอบ ๆ จัตุรัสรายล้อมไปด้วยสวนสาธารณะ และทางเดินริมหาด บรรยากาศสดชื่น เหมาะแก่การเดินเล่นรับลมทะเล หรือถ่ายภาพคู่กับประติมากรรมสีแดงตัดกับฉากหลังของอ่าวชิงเต่า และตึกระฟ้าทันสมัย



MAY FOURTH SQUARE

**** ชำระค่าทัวร์ในนาม บริษัท นิดน้อย ทราเวล จำกัดเท่านั้น ****





**** ชำระค่าทัวร์ในนาม บริษัท นิดน้อย ทราเวล จำกัดเท่านั้น ****

จากนั้นนำท่านสู่ ศูนย์กีฬาเรือใบโอลิมปิก (Qingdao Olympic Sailing Center) สถานที่จัดการแข่งขันกีฬาเรือใบในมหกรรมกีฬาโอลิมปิกปี 2008 ที่ปัจจุบันได้กลายเป็นแหล่งท่องเที่ยวยอดนิยมของเมือง ด้วยบรรยากาศท่าเรือสุดทันสมัย กอดยาวสู่ทะเล พร้อมทิวทัศน์ตึกระฟ้า และแนวชายฝั่งที่งดงาม นักท่องเที่ยวสามารถเดินเล่นตามทางเดินริมทะเล สูดอากาศบริสุทธิ์ของอ่าวชิงเต่า ชมเรือยอชต์ที่จอดเรียงรายอย่างสวยงาม เก็บภาพประทับใจท่ามกลางวิวทะเลตัดกับเมืองใหญ่ ปัจจุบันบริเวณนี้ยังเป็นแหล่งรวมร้านอาหาร คาเฟ่ และร้านของที่ระลึกริมทะเล เหมาะสำหรับพักผ่อน เดินเล่นสัมผัสเสน่ห์เมืองชายทะเลสมัยใหม่ของชิงเต่าอย่างแท้จริง



**QINGDAO
OLYMPIC
SAILING
CENTER**



**** ชำระค่าทัวร์ในนาม บริษัท นิดน้อย ทราเวล จำกัดเท่านั้น ****



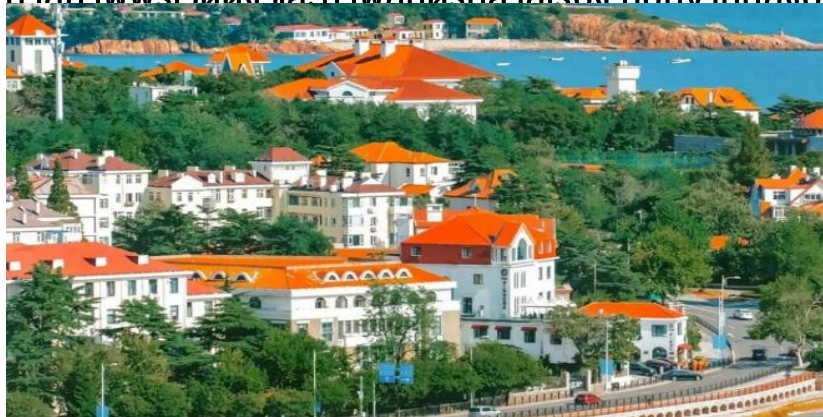


** ชำระค่าทัวร์ในนาม บริษัท นิดน้อย ทราเวล จำกัดเท่านั้น **



บริการอาหารกลางวัน ณ ภัตตาคาร (1)

นำท่านสู่ **ปาด้ากวน (Badaguan Scenic Area)** หนึ่งในสถานที่ท่องเที่ยวที่โรแมนติก และงดงามที่สุดของเมืองชิงเต่า เขตปาด้ากวนได้รับการขนานนามว่าเป็น “สวรรค์ของสถาปัตยกรรมตะวันตกในจีน” เพราะที่นี่รวบรวมบ้านเรือนสไตล์ยุโรปกว่า 200 หลัง จากกว่า 20 ประเทศทั่วโลก ไม่ว่าจะเป็นเยอรมนี, รัสเซีย, ฝรั่งเศส, อังกฤษ และญี่ปุ่น แต่ละหลังมีเอกลักษณ์เฉพาะตัว ที่นี่จึงเป็นจุดยอดนิยมสำหรับถ่ายภาพวิวสวยๆ และภาพยนตร์หลายเรื่อง นอกจากนี้ยังมีอยู่ใกล้ชายหาดทะเล ให้ท่านได้เพลิดเพลิน



**BADAGUAN
SCENIC AREA**



** ชำระค่าทัวร์ในนาม บริษัท นิดน้อย ทราเวล จำกัดเท่านั้น **





**** ชำระค่าทัวร์ในนาม บริษัท นิดน้อย ทราเวล จำกัดเท่านั้น ****

นำท่านสัมผัสประสบการณ์สุดพิเศษเหนือระดับ ณ **จุดชมวิวยุคใหม่ 81 อาคารไต้หวันเซ็นเตอร์ (81st Floor City Observation Hall of Haitian Center)** จุดชมวิวยุคใหม่ที่สูงสุดในสิงคโปร์ ตั้งอยู่บนชั้น 81 ของอาคาร “Haitian Center” ตึกระฟ้าที่เป็นสัญลักษณ์ใหม่ของเมือง อาคารแห่งนี้มีความสูงกว่า 360 เมตร และเป็นหนึ่งในอาคารที่สูงที่สุดในสิงคโปร์ที่เพิ่งเปิดให้บริการ ท่านจะได้สัมผัสกับวิวแบบพาโนรามา



**81ST FLOOR
CITY
OBSERVATION
HALL OF
HAITIAN
CENTER**



**** ชำระค่าทัวร์ในนาม บริษัท นิดน้อย ทราเวล จำกัดเท่านั้น ****

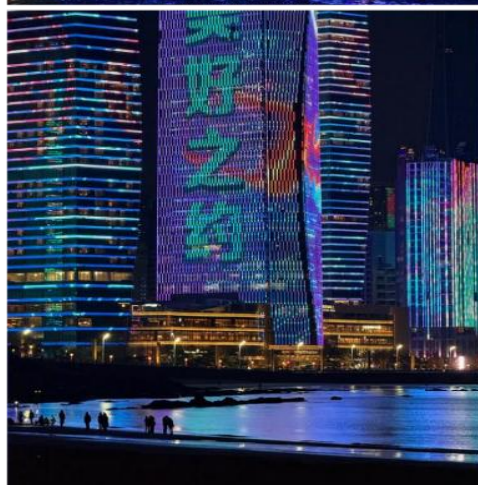


**** ชำระค่าทัวร์ในนาม บริษัท นิดน้อย ทราเวล จำกัดเท่านั้น ****

นำท่านชมแสงสียามค่ำคืน ณ **ชายหาดหมายเลข 3 (No.3 Bathing Beach)** เพลิดเพลินกับบรรยากาศสุดตระการตาของ “ทะเลไซเบอร์” ที่เปลี่ยนคำคืนริมชายฝั่งให้กลายเป็นโลกแห่งแสงสีสุดล้ำ ณ ชายหาดหมายเลข 3 หนึ่งในแลนด์มาร์กยอดนิยมของเมืองชิงเต่า แสงไฟจากอาคารสูง และไฟประดับริมอ่าวถูกออกแบบให้ส่องประกายราวกับคลื่นทะเลแห่งอนาคต สะท้อนระยิบระยับบนผิวน้ำทะเลที่พลิวไหวอย่างงดงาม ในยามค่ำ ทะเลแห่งนี้ถูกแต่งแต้มด้วยแสงสี LED ที่เปลี่ยนโทนสีอย่างต่อเนื่อง



**NO.3
BATHING
BEACH**



บริการอาหารเย็น พิเศษ!!! เกี้ยวปลา (2)



พักที่ GLORIA PLAZA HOTEL QINGDAO
หรือเกี้ยวเต่า

**** ชำระค่าทัวร์ในนาม บริษัท นิดน้อย ทราเวล จำกัดเท่านั้น ****





** ชำระค่าทัวร์ในนาม บริษัท นิดน้อย ทราเวล จำกัดเท่านั้น **

วันที่
3

ภูเขาเหลาชาน (รวมรถอุทยาน)-พระราชวังไท่ซิง-หมู่บ้านชาวประมง
ซาจื่อโจ่ว-พิพิธภัณฑ์ชิงเต่า



บริการอาหารเช้า ณ โรงแรม (3)

จากนั้นนำท่านสู่ **ภูเขาเหลาชาน (Laoshan Mountain)** หนึ่งในภูเขาที่สูงที่สุด และมีความงดงามที่สุดของชิงเต่า ได้รับการขนานนามว่าเป็น “ภูเขาศักดิ์สิทธิ์แห่งชิงเต่า” หนึ่งในจุดชมวิวยุทธศาสตร์ที่สวยงามที่สุดของมณฑลซานตง ตั้งอยู่ทางตะวันออกของเมืองชิงเต่า เป็นเทือกเขาที่สูงที่สุดริมชายฝั่งทะเลจีนตะวันออก โดยมีความสูงกว่า 1,132 เมตรจากระดับน้ำทะเล นอกจากนี้ภูเขาเหลาชานยังเป็นแหล่งรวมวัฒนธรรมลัทธิเต๋าที่สำคัญ มีวัด ศาลเจ้า และตำนานมากมาย เช่น เรื่องเล่าว่า “เทพเจ้ามาเยือนเพื่อชงน้ำอมฤต” ทำให้ที่นี่กลายเป็นสถานที่ศักดิ์สิทธิ์ที่ชาวจีนมักมาอธิษฐานขอพรกันมากมาย (**ราคาทัวร์รวมค่ารถอุทยาน**)



**LAOSHAN
MOUNTAIN**

** ชำระค่าทัวร์ในนาม บริษัท นิดน้อย ทราเวล จำกัดเท่านั้น **



**** ชำระค่าทัวร์ในนาม บริษัท นิดน้อย ทราเวล จำกัดเท่านั้น ****

นำท่านสู่ **พระราชวังไท่ซิง (Taiqing Palace)** เป็นศูนย์กลางของลัทธิเต๋าในแถบชายฝั่งตะวันออกของจีนที่มีอายุกว่า 2,000 ปี ตั้งอยู่เชิงภูเขาเหลาชาน (Laoshan Mountain) ถูกสร้างด้วยสถาปัตยกรรมจีนโบราณที่ผสมผสานศิลปะแบบราชวงศ์ถัง และซ่ง มีการจัดวางอาคารในแนวแกนเหนือ-ใต้ตามหลักฮวงจุ้ย ภายในประกอบด้วยวิหารหลักหลายหลัง เช่น วิหารไท่ซิงเป่าเตียน (Taiqing Baodian), วิหารซานชิงเตียน (Sanqing Hall) และสวนบ่อมังกร (Dragon Pond Garden) ไฮไลท์ที่น่าสนใจแบบพลาดไม่ได้เลย คือ น้ำแร่ศักดิ์สิทธิ์ของวัดไท่ซิง ซึ่งชาวจีนเชื่อกันว่ามีสรรพคุณช่วยเสริมสิริมงคลและสุขภาพดี ใครได้ดื่มถือเป็นการเริ่มต้นทริปแห่งความโชคดีตามความเชื่อดั้งเดิมของลัทธิเต๋า



TAIQING PALACE

บริการอาหารกลางวัน ณ ภัตตาคาร (4)

**** ชำระค่าทัวร์ในนาม บริษัท นิดน้อย ทราเวล จำกัดเท่านั้น ****



**** ชำระค่าทัวร์ในนาม บริษัท นิดน้อย ทราเวล จำกัดเท่านั้น ****

จากนั้นนำท่านสู่ หมู่บ้านชาวประมงชาจื่อโจว (Shazhikou) หมู่บ้านประมงที่มีชื่อเสียงของชิงเต่า ตั้งอยู่ริมชายฝั่งทะเลที่สวยงาม และเขียวสงบ ถือเป็นจุดหมายที่นักท่องเที่ยวสามารถสัมผัสวิถีชีวิต ชาวประมงท้องถิ่นได้อย่างใกล้ชิด ที่นี่เต็มไปด้วยบ้านเรือนสีสันสดใส ท่าเรือเล็ก ๆ เรือประมงที่จอดเรียงรายสร้างบรรยากาศดั้งเดิม และอบอุ่น สามารถเดินเล่นชมวิวทะเล ชมวิถีชีวิตชาวประมงในกิจวัตรประจำวัน นอกจากนี้ยังสามารถถ่ายภาพมุมสวย ๆ ของชายฝั่ง และบ้านเรือนหลากสีสันได้อีกด้วย



**** ชำระค่าทัวร์ในนาม บริษัท นิดน้อย ทราเวล จำกัดเท่านั้น ****



**** ชำระค่าทัวร์ในนาม บริษัท นิดน้อย ทราเวล จำกัดเท่านั้น ****

นำท่านสู่ **พิพิธภัณฑ์ชิงเต่า (Qingdao Municipal Museum)** ตั้งอยู่ใจกลางเมืองชิงเต่า เป็นสถานที่รวบรวมเรื่องราวทางประวัติศาสตร์ ศิลปะ และวัฒนธรรมของเมืองไว้อย่างครบถ้วน ภายในพิพิธภัณฑ์มีนิทรรศการหลากหลาย ตั้งแต่ประวัติศาสตร์การตั้งถิ่นฐานของชิงเต่า ยุคการปกครองของเยอรมัน ไปจนถึงพัฒนาการของเมืองในยุคปัจจุบัน นอกจากนี้ยังมีงานศิลปะ และโบราณวัตถุที่จัดแสดงอย่างเป็นระเบียบ ทำให้ผู้เข้าชมได้เรียนรู้ และสัมผัสวัฒนธรรมท้องถิ่นอย่างเต็มที่ **(ราคาทัวร์รวมค่าเข้าชม)**



QINGDAO MUNICIPAL MUSEUM

บริการอาหารเย็น พิเศษ!!! บุฟเฟ่ต์ปิ้งย่าง (5)

พักที่ GLORIA PLAZA HOTEL QINGDAO หรือเทียบเท่า

**** ชำระค่าทัวร์ในนาม บริษัท นิดน้อย ทราเวล จำกัดเท่านั้น ****



** ชำระค่าทัวร์ในนาม บริษัท นิดน้อย ทราเวล จำกัดเท่านั้น **



เมืองเว่ยไห่-HUOJUBA STREET-BLUE WAYS BEACH-WEIHAI PARK-XINGFU PARK-HANLEFANG KOREAN TOWN

บริการอาหารเช้า ณ โรงแรม (6)

จากนั้นนำท่านสู่ เมืองเว่ยไห่ (Weihai) เป็นเมืองริมชายฝั่งทะเลที่สวยงาม และเงียบสงบ ตั้งอยู่ปลายสุดทางตะวันออกของคาบสมุทรซานตง เมืองนี้มีชื่อเสียงด้านอากาศที่บริสุทธิ์ ชายหาดที่สะอาด บรรยากาศที่ผสมผสานความทันสมัยเข้ากับธรรมชาติอย่างลงตัว เพื่อนำท่านสู่ ถนนคอบเพลิง หมายถึงแปด (Huojuba Street) แลนด์มาร์กถ่ายรูปสุดฮิตในเมืองเว่ยไห่ ถนนสายโรแมนติกที่ชอตที่สุดในนาทีนี้ ถ่ายรูปมุมไหนก็ปัง เอกลักษณ์ของที่นี่ คือ เป็นถนนทางลาดชันที่มุ่งหน้าลงสู่ทะเลโดยตรง ซึ่งพอมองจากมุมบนเนินลงไป จะเห็นถนนตัดกับขอบฟ้า และน้ำทะเลสีครามสวยงาม จนได้รับฉายาว่า “คามาคูระแห่งเมืองจีน” สองข้างทางเต็มไปด้วยอาคารสีสดใส มีคาเฟ่ และร้านอาหารตลอดทาง สามารถเดินเล่น ถ่ายรูป พร้อมสูดอากาศบริสุทธิ์จากทะเลชานตงได้อย่างเพลิดเพลิน



HUOJUBA STREET



** ชำระค่าทัวร์ในนาม บริษัท นิดน้อย ทราเวล จำกัดเท่านั้น **



**** ชำระค่าทัวร์ในนาม บริษัท นิดน้อย ทราเวล จำกัดเท่านั้น ****

นำท่านสู่ **ชายหาดบลูเวย์ส (Blue Ways Beach)** ชายหาดที่กลายเป็นหนึ่งในภาพจำ และเป็นจุดเช็คอินยอดฮิตที่โดดเด่นเมืองทองเว่ยไห่ ด้วยภาพของเรือบรรทุกสินค้าขนาดใหญ่ที่เกยตื้นกลางทะเล ตั้งตระหง่านอยู่ไม่ไกลจากชายฝั่ง ทำให้เกิดทิวทัศน์ที่แปลกตาจนถูกยกให้เป็นเป็นภาพจำอันดับต้นๆ ของเมือง เหมาะสำหรับการถ่ายรูปแนว Cinematic ท่ามกลางฝูงนกนางนวล บรรยากาศเงียบสงบ เหมาะแก่การพักผ่อน และชมวิวทะเลสีฟ้าเข้ม



**** ชำระค่าทัวร์ในนาม บริษัท นิดน้อย ทราเวล จำกัดเท่านั้น ****





** ชำระค่าทัวร์ในนาม บริษัท นิดน้อย ทราเวล จำกัดเท่านั้น **



บริการอาหารกลางวัน ณ ภัตตาคาร (7)

จากนั้นนำท่านสู่ สวนสาธารณะเว่ยไห่ (Weihai Park) สวนสาธารณะริมทะเลที่รวบรวมงานศิลปะ และ ธรรมชาติเข้าไว้ด้วยกัน ไฮไลท์สำคัญที่ห้ามพลาด คือ “The Window of the Sea” กรอบรูปสถาปัตยกรรมขนาดมหึมาสีทองที่ตั้งตระหง่านริมมหาสมุทรที่เป็น Signature ของเมืองเว่ยไห่ เปรียบเสมือนภาพวาดที่มีชีวิตของท้องฟ้า และน้ำทะเลที่เปลี่ยนสีไปตามช่วงเวลา สามารถเข้าไปยืนตรง



** ชำระค่าทัวร์ในนาม บริษัท นิดน้อย ทราเวล จำกัดเท่านั้น **





**** ชำระค่าทัวร์ในนาม บริษัท นิดน้อย ทราเวล จำกัดเท่านั้น ****

นำท่านสู่ สวนสาธารณะชิงฝู (Xingfu Park) สวนสาธารณะที่เป็นสัญลักษณ์ และแลนด์มาร์กใจกลางเมืองที่เปรียบเสมือนห้องรับแขกของเมืองเว่ยไห่ โสโลก์ คือ “ประตูแห่งความสุข” (Happiness Gate) ซึ่งเป็นสถาปัตยกรรมประติรูปตัว U คว่ำ ขนาดมหึมาที่มีความสูงกว่า 45 เมตร เปรียบเสมือนประตูชัยแห่งภาคตะวันออกของจีน จุดเริ่มต้นของการเดินทางเพื่อรับพลังงานบวก และชมความงดงามของทะเลเหลือง (Yellow Sea) แบบสุดสายตา นอกจากนี้บริเวณลานหน้าประตูจะมีเข็มนาฬิกาแสดงยักษ์บนพื้นดิน ที่เชื่อกันว่าหากใครมาเดินวน หรือ ยืนตรงกลางจะนำพาโชคลาภ และความสุขมาให้



XINGFU PARK



**** ชำระค่าทัวร์ในนาม บริษัท นิดน้อย ทราเวล จำกัดเท่านั้น ****



**** ชำระค่าทัวร์ในนาม บริษัท นิดน้อย ทราเวล จำกัดเท่านั้น ****

ให้ท่านอิสระ ณ ย่านหนานเล่อฟาง (Hanlefang Korean Town) ย่านที่รวมวัฒนธรรม การกิน การช้อปปิ้งสไตล์เกาหลีที่ใหญ่ และครบวงจรที่สุด เนื่องจากเวย์ไห่เป็นเมืองที่อยู่ใกล้เกาหลีไรมากที่สุดนั่นเอง ท่านจะได้พบกับสถาปัตยกรรมสไตล์เกาหลีโบราณที่ดั่งตระหง่าน ท่ามกลางแสงสีเสียงสุดทันสมัย โดดเด่นด้วยซุ้มประตูสถาปัตยกรรมเกาหลีขนาดใหญ่ การตกแต่งด้วยคอมไฟสีทันสมัย ในช่วงค่ำย่านนี้จะสว่างไสวด้วยไฟนีออน และจอ LED ขนาดใหญ่ ที่นี้รวบรวมสตรีทฟู้ดทั้งจีน และเกาหลีแท้ๆ อีกทั้งยังเป็นแหล่งรวมสินค้าคุณภาพส่งตรงจากเกาหลี ทั้งเครื่องสำอางแบรนด์ดัง, เสื้อผ้าแฟชั่นอินเตอร์นด์ และขนมของฝากยอดฮิตมากมาย



**HANLEFANG
KOREAN
TOWN**



**** ชำระค่าทัวร์ในนาม บริษัท นิดน้อย ทราเวล จำกัดเท่านั้น ****



** ชำระค่าทัวร์ในนาม บริษัท นิดน้อย ทราเวล จำกัดเท่านั้น **



อิสระอาหารเย็นตามอัธยาศัย



พักที่ WEIHAI MEHOOD LESTIE HOTEL
หรือเทียบเท่า

วันที่
5

เมืองเก่าเยอรมัน จีน-ST.MICHAEL'S CATHEDRAL (ด้านนอก)-
ถนนจงซาน-ถนนคนเดินพิมายย่วน-สะพานจ้านฉียว-ล่องเรือชมเมือง
(รวมขึ้นเรือชั้นบน)-ทำเนียบผู้สำเร็จราชการเยอรมันเก่า



บริการอาหารเช้า ณ โรงแรม (8)

จากนั้นนำท่านสู่ เมืองเก่าเยอรมัน จีน (Da Bao Island) สัมผัสเสน่ห์ของเมืองซิงเต่าในอดีต ผ่านย่านเมืองเก่าที่เต็มไปด้วยสถาปัตยกรรมสไตล์ยุโรป และจีนดั้งเดิม ถนนหินแคบ ๆ อาคารโคโลเนียลสไตล์เยอรมัน และหลังคาแบบจีนผสมผสานกันอย่างลงตัว สร้างบรรยากาศคลาสสิกที่ทำให้ทุกอย่างก้าวเหมือนเดินอยู่ในพิพิธภัณฑ์กลางแจ้ง สามารถเดินเล่นถ่ายภาพสวย ๆ แวะชมร้านค้า ร้านกาแฟ และร้านของที่ระลึกที่กระจายอยู่รอบเมืองเก่า ได้สัมผัสวิถีชีวิตท้องถิ่น และเรียนรู้ประวัติศาสตร์อันหลากหลายของซิงเต่า ทั้งยังเป็นจุดที่เหมาะสมสำหรับการพักผ่อน ชิลล์ และเก็บภาพความประทับใจอย่างแท้จริง เมืองเก่าแห่งนี้เป็นหนึ่งในสถานที่สำคัญที่นักท่องเที่ยวไม่ควรพลาด หากต้องการสัมผัสวัฒนธรรม ประวัติศาสตร์ และเสน่ห์คลาสสิกของเมืองชายทะเลซิงเต่า



** ชำระค่าทัวร์ในนาม บริษัท นิดน้อย ทราเวล จำกัดเท่านั้น **



Registered



**** ชำระค่าทัวร์ในนาม บริษัท นิดน้อย ทราเวล จำกัดเท่านั้น ****

นำท่านสู่ มหาวิหารเซนต์ไมเคิล (St. Michael's Cathedral) (ด้านนอก) สัญลักษณ์สำคัญของเมืองซิงเต่า และเป็นหนึ่งในโบสถ์สไตล์กอธิกที่งดงามที่สุดในจีน ถูกสร้างขึ้นในยุคอาณานิคมเยอรมัน ด้วยสถาปัตยกรรมที่ประณีต เส้นสายวิจิตร และหอคอยสูงเด่น มหาวิหารแห่งนี้สะท้อนถึงความคลาสสิกและประวัติศาสตร์อันยาวนานของเมือง สามารถชมรายละเอียดทางสถาปัตยกรรม ทั้งหน้าต่างกระจกสีวิจิตร ลวดลายปูนปั้น โบสถ์ขนาดใหญ่ภายในที่สงบ และศักดิ์สิทธิ์ อีกทั้งยังเป็นจุดถ่ายภาพยอดนิยมที่สวยงามทุกมุม กลายเป็นหนึ่งในแลนด์มาร์กทางวัฒนธรรมที่สะท้อนการผสมผสานระหว่างตะวันตก



**** ชำระค่าทัวร์ในนาม บริษัท นิดน้อย ทราเวล จำกัดเท่านั้น ****





**** ชำระค่าทัวร์ในนาม บริษัท นิดน้อย ทราเวล จำกัดเท่านั้น ****

จากนั้นนำท่านสู่ ถนนจงซาน (Zhongshan Road) หนึ่งในย่านช้อปปิ้งเดินเล่นยอดนิยมของชิงเต่า ผสมผสานความทันสมัย และกลิ่นอายประวัติศาสตร์ได้อย่างลงตัว ถนนสายนี้เต็มไปด้วยร้านค้าแฟชั่น ร้านอาหาร คาเฟ่ ร้านของที่ระลึก ให้ผู้มาเยือนได้เลือกช้อปปิ้ง หรือสัมผัสวิถีชีวิตของชาวชิงเต่าอย่างใกล้ชิด ระหว่างเดินเล่นบนถนนจงซาน ท่านจะได้ชมสถาปัตยกรรมสไตล์ยุโรปแบบโคโลเนียลที่เรียงรายอย่างสวยงาม พร้อมเพลิดเพลินไปกับบรรยากาศคึกคักของผู้คน การผสมผสานระหว่าง สถาปัตยกรรมคลาสสิก และความทันสมัยของร้านค้า ทำให้ที่นี่กลายเป็นจุดชมเมือง และถ่ายภาพยอดนิยม จึงเป็นแลนด์มาร์กสำคัญที่นักท่องเที่ยวไม่ควรพลาด หากต้องการสัมผัสทั้งวัฒนธรรม ช้อปปิ้ง และความคึกคักของเมืองชิงเต่า



**** ชำระค่าทัวร์ในนาม บริษัท นิดน้อย ทราเวล จำกัดเท่านั้น ****





** ชำระค่าทัวร์ในนาม บริษัท นิดน้อย ทราเวล จำกัดเท่านั้น **



บริการอาหารกลางวัน ณ ภัตตาคาร (9)

นำท่านสู่ ถนนคนเดินพิฉาย่วน (Pi Chai Yuan) ย่านสตรีทฟู้ด แหล่งรวมร้านอาหารชื่อดังในเมืองซิงเต่า ตั้งอยู่ใจกลางเขตเมืองเก่าชื่อหนาน (Shinan) มีลักษณะเป็นตรอกแคบ ๆ ที่เต็มไปด้วยร้านอาหารพื้นเมืองมากมาย กลิ่นหอมของอาหารทะเลสด ๆ และเสียงผู้คนที่ยกคึกคักตลอดทั้งวัน



PI CHAI YUAN



** ชำระค่าทัวร์ในนาม บริษัท นิดน้อย ทราเวล จำกัดเท่านั้น **



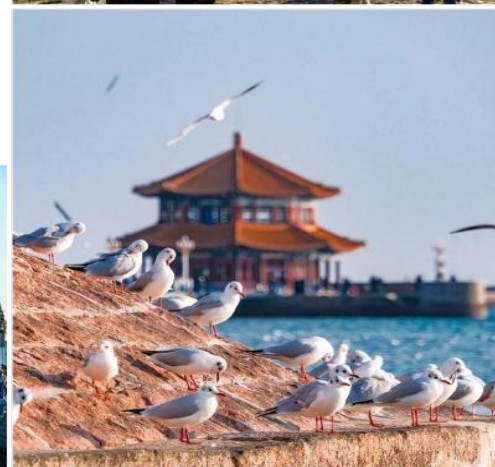


**** ชำระค่าทัวร์ในนาม บริษัท นิดน้อย ทราเวล จำกัดเท่านั้น ****

จากนั้นนำท่านสู่ **สะพานจันเจียว (Zhan Bridge)** เป็นสัญลักษณ์ที่อยู่คู่เมืองนี้มากกว่า 100 ปี มีสะพานเก่าแก่ที่ทอดยาวออกไปในทะเลเหลือง ที่ถูกสร้างขึ้นตั้งแต่ปี ค.ศ. 1891 ถือเป็นท่าเรือแรกของชิงเต่าที่ใช้ติดต่อค้าขายกับต่างประเทศในยุคโบราณ มีความยาวประมาณ 440 เมตร และกว้าง 10 เมตร ปลายสุดของสะพานจะมีศาลาทรงแปดเหลี่ยมที่ชื่อว่า ฮุยหลาน (Huilan Pavilion) ซึ่งปัจจุบันเป็นจุดชมวิวกะลวยยอดนิยมอีกแห่งหนึ่งของเมือง สามารถเดินเล่นรับลมทะเล ถ่ายรูปกับวิวอ่าวฮุยฉวน (Huiquan Bay) ชมเรือประมงที่แล่นเข้า-ออกท่าได้ตลอดทั้งวัน นอกจากนี้บริเวณรอบท่าเรือยังมีร้านอาหารของที่ระลึก คาเฟ่ และพิพิธภัณฑสถานขนาดเล็กอีกด้วย



ZHAN BRIDGE



**** ชำระค่าทัวร์ในนาม บริษัท นิดน้อย ทราเวล จำกัดเท่านั้น ****



**** ชำระค่าทัวร์ในนาม บริษัท นิดน้อย ทราเวล จำกัดเท่านั้น ****

จากนั้นพาท่านเปลี่ยนบรรยากาศมาพักผ่อนกับการ **ล่องเรือชมเมือง** ณ Badaxia เป็นบริเวณท่าเรือชายฝั่งทางตะวันตกเฉียงใต้ของเขต Shinan ที่มีเรือท่องเที่ยวให้บริการชมวิວอ่าว และชายฝั่งที่สวยงามใกล้เคียง Tuandao Bay จุดเช็คอินยอดนิยมอย่างเพื่อนคีย์เปียโน ท่าเรือแห่งนี้ให้บริการล่องเรือชมวิถีที่เงียบสงบ และเป็นส่วนตัวกว่าจุดอื่น ท่านสามารถชมวิวยอดนิยมจากกลางทะเลรวบรวมทั้งย่านเมืองท่ามกลางบรรยากาศสบาย ๆ อากาศถ่ายเทสะดวก ทักษะถ่ายภาพที่สวยงามระดับพรีเมียม ให้ท่านได้มีเวลาอิสระในการถ่ายภาพ และพักผ่อนชมวิวกะเลอย่างเต็มที่ (**ราคาทัวร์รวมค่าขึ้นเรือชั้นบน**)

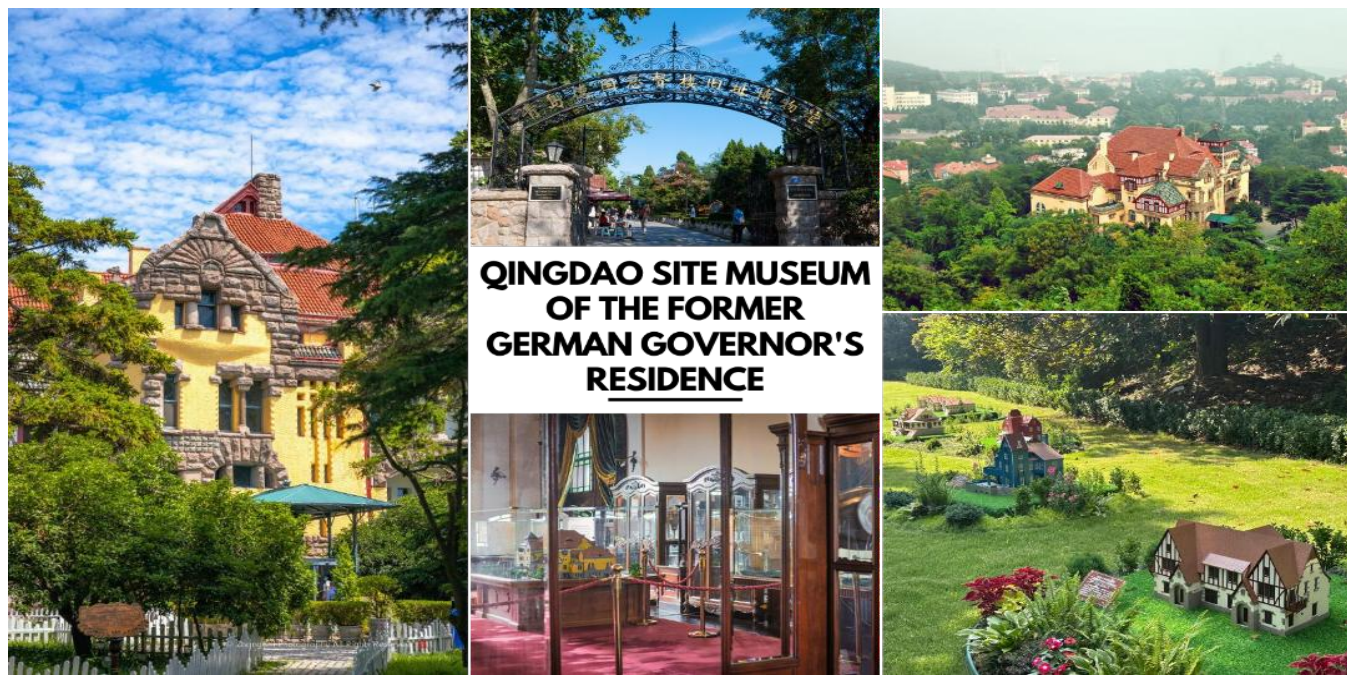


**** ชำระค่าทัวร์ในนาม บริษัท นิดน้อย ทราเวล จำกัดเท่านั้น ****



**** ชำระค่าทัวร์ในนาม บริษัท นิดน้อย ทราเวล จำกัดเท่านั้น ****

นำท่านสู่ ทำเนียบผู้สำเร็จราชการเยอรมันเก่า (Qingdao Site Museum of the Former German Governor's Residence) เป็นสถานที่ท่องเที่ยวสำคัญในชิงเต่า ตั้งอยู่ใจกลางเมือง เป็นสถาปัตยกรรมสไตล์ยุโรปที่สวยงาม อดีตเคยเป็นที่ทำการและที่พักของผู้ว่าการเยอรมัน ให้บรรยากาศคลาสสิก ชมวิวเมืองชิงเต่า และทะเลเหลืองจากมุมสูงในย่านเมืองเก่าที่ห้ามพลาด (ราคาทัวร์รวมค่าเข้าชม)



QINGDAO SITE MUSEUM OF THE FORMER GERMAN GOVERNOR'S RESIDENCE

 บริการอาหารเย็น ณ ภัตตาคาร (10)

 พักที่ GLORIA PLAZA HOTEL QINGDAO หรือเทียบเท่า

**** ชำระค่าทัวร์ในนาม บริษัท นิดน้อย ทราเวล จำกัดเท่านั้น ****



**** ชำระค่าทัวร์ในนาม บริษัท นิดน้อย ทราเวล จำกัดเท่านั้น ****

วันที่
6

นั่งกระเช้าภูเขาไท่ผิง (รวมกระเช้าขึ้น-ลง)-โรงงานเบียร์ชิงเต่า-ช้อปปิ้ง MIXC SHOPPING MALL- สนามบินนานาชาติ ชิงเต่า เจียวตง



บริการอาหารเช้า ณ โรงแรม (11)

จากนั้นนำท่าน **นั่งกระเช้าภูเขาไท่ผิง (Taiping Mountain)** เป็นกิจกรรมยอดนิยมที่ให้นักท่องเที่ยวได้สัมผัสทัศนียภาพอันงดงามของเมือง และธรรมชาติจากมุมสูง กระเช้าเป็นแบบเปิดโล่ง ออกแบบมาสำหรับ 2 ที่นั่ง ทำให้ผู้โดยสารสามารถชมวิวได้อย่างเต็มที่ ระหว่างทางท่านจะได้เห็นทิวทัศน์อันงดงามของเมืองชิงเต่าที่มีสถาปัตยกรรมแบบ ยุโรป และยังสามารถมองเห็นทะเลเหลืองที่ทอดยาวได้จากมุมสูง **(ราคาทัวร์รวมค่ากระเช้าขึ้น-ลง) **หมายเหตุ : การเปิดให้บริการของกระเช้าขึ้นอยู่กับสภาพอากาศ ณ วันเดินทาง****



TAIPING MOUNTAIN



**** ชำระค่าทัวร์ในนาม บริษัท นิดน้อย ทราเวล จำกัดเท่านั้น ****



**** ชำระค่าทัวร์ในนาม บริษัท นิดน้อย ทราเวล จำกัดเท่านั้น ****

นำท่านสู่ **โรงงานเบียร์ชิงเต่า (Tsingtao Brewery)** หนึ่งในโรงงานผลิตเบียร์ที่เก่าแก่ และมีชื่อเสียงที่สุดในประเทศจีน โดยบริษัท Anglo-German Brewery Company Ltd. ในปี ค.ศ. 1903 มีรากฐานมาจากการที่เยอรมนีเข้ามาครอบครองเมืองชิงเต่า ทำให้เทคโนโลยี และวัฒนธรรมการผลิตเบียร์แบบเยอรมันถูกนำเข้ามาสู่จีน ปัจจุบันโรงงานเบียร์ชิงเต่า ไม่ได้เป็นเพียงแค่สถานที่ผลิตเบียร์ แต่ยังเปิดเป็นพิพิธภัณฑ์เบียร์ชิงเต่า (Tsingtao Beer Museum) ซึ่งเป็นหนึ่งในสถานที่ท่องเที่ยวยอดนิยมที่สุดในเมือง นักท่องเที่ยวสามารถเรียนรู้เกี่ยวกับประวัติศาสตร์เบียร์ และกระบวนการผลิตได้อย่างใกล้ชิด

พิเศษ!! ดื่มเบียร์ฟรีท่านละ 1 แก้ว (ราคาทัวร์รวมค่าเข้าชม)



**TSINGTAO
BREWERY**

**** ชำระค่าทัวร์ในนาม บริษัท นิดน้อย ทราเวล จำกัดเท่านั้น ****



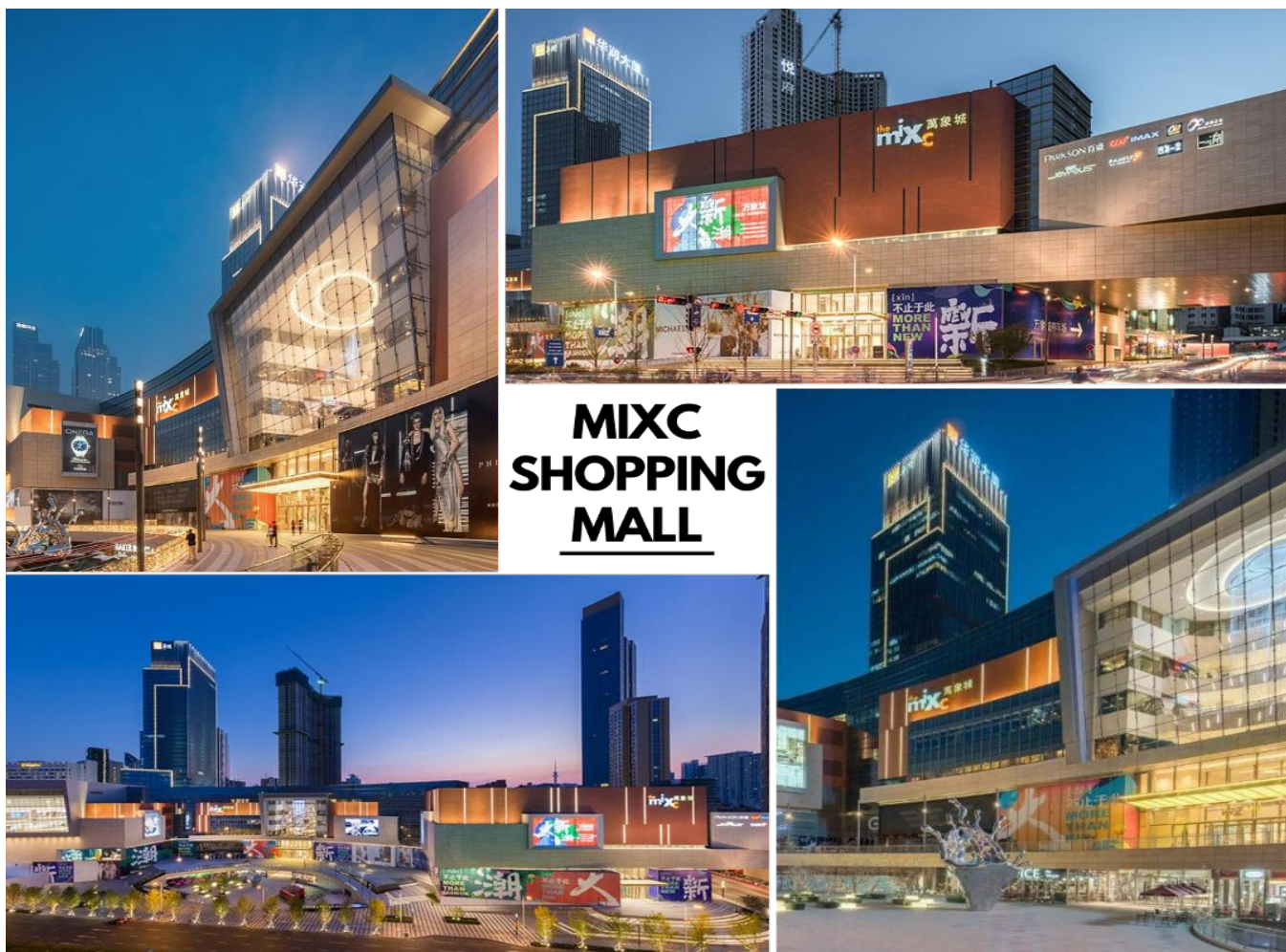


** ชำระค่าทัวร์ในนาม บริษัท นิดน้อย ทราเวล จำกัดเท่านั้น **



บริการอาหารกลางวัน ณ ภัตตาคาร (12)

จากนั้นอิสระให้ท่าน **ช้อปปิ้ง MixC Shopping Mall** หนึ่งในห้างสรรพสินค้าที่ใหญ่ และทันสมัยที่สุดของเมือง ถือเป็นแลนด์มาร์กสำคัญที่สะท้อนถึงความเจริญของสิงคโปร์ในยุคปัจจุบัน การตกแต่งภายในที่ทันสมัย หลากหลาย เป็นแหล่งช้อปปิ้งที่รวบรวมแบรนด์ชั้นนำจากทั่วโลก ทั้งแบรนด์แฟชั่นชั้นนำ เครื่องสำอาง เครื่องประดับ และนาฬิกาชื่อดัง เหมาะสำหรับผู้ที่ชื่นชอบการช้อปปิ้งสินค้าแบรนด์เนม



**MIXC
SHOPPING
MALL**

** ชำระค่าทัวร์ในนาม บริษัท นิดน้อย ทราเวล จำกัดเท่านั้น **





** ชำระค่าทัวร์ในนาม บริษัท นิดน้อย ทราเวล จำกัดเท่านั้น **



บริการอาหารเย็น ณ กัณฑ์คาร (13)

ได้เวลาอันสมควรนำท่านเดินทางสู่ สนามบินนานาชาติชิงเต่า เจียวตง...

21.05 น.

ออกเดินทางกลับสู่ กรุงเทพฯ ประเทศไทย โดยสายการบิน SHANDONG AIRLINES (SC)

เที่ยวบินที่ SC4079



ใช้เวลาบินประมาณ 5 ชั่วโมง 20 นาที



บริการอาหารและน้ำดื่มบนเครื่อง

วันที่
7

สนามบินนานาชาติสุวรรณภูมิ

01.25 น.

คณะเดินทางถึง สนามบินนานาชาติสุวรรณภูมิ กรุงเทพฯ โดยสวัสดิภาพ และความประทับใจ...



โปรดสอบถามเจ้าหน้าที่ก่อนทำการจองทุกครั้ง
สำหรับลูกค้าท่านที่ไม่ต้องการใช้ตัวเครื่องบิน (JOIN LAND)
หักออกจากราคาทัวร์ 3,500.-/ท่าน

** ชำระค่าทัวร์ในนาม บริษัท นิดน้อย ทราเวล จำกัดเท่านั้น **



**** ชำระค่าทัวร์ในนาม บริษัท นิดน้อย ทราเวล จำกัดเท่านั้น ****

ข้อควรรู้

กรุณาศึกษารายละเอียดทั้งหมดก่อนทำการจอง เพื่อความถูกต้อง และ ความเข้าใจตรงกันระหว่างท่านลูกค้า และบริษัทฯ เมื่อท่านตกลงชำระเงินมัดจำ หรือ ค่าทัวร์ทั้งหมดกับทางบริษัทฯแล้ว ทางบริษัทฯ จะถือว่าท่าน ได้ยอมรับเงื่อนไขข้อตกลงต่าง ๆ ทั้งหมด



กรณีท่านมีเที่ยวบินภายในประเทศ

ในกรณีที่เที่ยวบินระหว่างประเทศ มีการยกเลิกเที่ยวบิน เปลี่ยนแปลงเวลาบิน หรือเกิดเหตุสุดวิสัยอื่น ๆ ที่ทำให้ไม่สามารถเดินทางได้ตามวันและเวลาที่กำหนด ทางบริษัทฯ และสายการบิน ขอสงวนสิทธิ์ ไม่รับผิดชอบต่อเที่ยวบินภายในประเทศ และ/หรือ เที่ยวบินที่นอกเหนือโปรแกรมที่ท่านทำการจอง เนื่องจากบริษัทฯ นำเสนอนายโปรแกรมเที่ยวบินต่างประเทศ โดยมีจุดเริ่มต้นสนามบินต้นทาง (ดอนเมืองหรือสุวรรณภูมิ) เท่านั้น



การจัดที่นั่งบนเครื่องบินของกรุ๊ป ขึ้นอยู่กับนโยบายของสายการบิน ทางบริษัทฯ ไม่สามารถกำหนด หรือ เปลี่ยนแปลงได้



บริษัทฯ ขอสงวนสิทธิ์ รายการทัวร์สามารถเปลี่ยนแปลงได้ตามความเหมาะสม

เนื่องจากสภาวะอากาศ , ภัยธรรมชาติ เช่น วาตภัย อัคคีภัย อุทกภัย, การระบาดของโรคติดต่อ, ความไม่สงบทางการเมือง , สงครามระหว่างประเทศ และภายในประเทศ, สายการบิน เป็นต้น อาจมีการเปลี่ยนแปลงโปรแกรมตามความเหมาะสม โดยมีต้องแจ้งให้ทราบล่วงหน้า และขอสงวนสิทธิ์ในการไม่คืนค่าทัวร์ทั้งหมด หรือคืนเงินบางส่วน ตามดุลยพินิจของบริษัทฯ

การบริการของรถบัสนำเที่ยว ตามกฎหมายของประเทศจีน สามารถให้บริการได้วันละ 12 ชั่วโมง มีอาจเพิ่มเวลาได้ โดยมีคุณไกด์ และ คนขับจะเป็นผู้บริหารเวลาตามความเหมาะสม ทั้งนี้ขึ้นอยู่กับสภาพการจราจรในวันเดินทางนั้น ๆ เป็นหลัก จึงขอสงวนสิทธิ์ในการปรับเปลี่ยนเวลาท่องเที่ยว ตามสถานที่ในโปรแกรมการเดินทาง

**** ชำระค่าทัวร์ในนาม บริษัท นิดน้อย ทราเวล จำกัดเท่านั้น ****



** ชำระค่าทัวร์ในนาม บริษัท นิดน้อย ทราเวล จำกัดเท่านั้น **



ซื้อทัวร์แล้ว



ยกเลิกการเดินทาง

ได้เงินคืนหรือไม่ ?
จ่ายเงินคืนอย่างไร?

ผู้เดินทางขอยกเลิก
ก่อนเดินทาง 30 วันขึ้นไป

ค่าทัวร์

หัก

ค่าใช้จ่ายที่
จ่ายจริง ของ
บริษัททัวร์
(ถ้ามี)

=

เงินที่ได้คืน



ผู้เดินทางขอยกเลิก
ก่อนเดินทาง 16-29 วัน

ค่าทัวร์

หัก

ค่าใช้จ่ายที่
จ่ายจริง ของ
บริษัททัวร์
(ถ้ามี)

=

เงินที่ได้คืน

ผู้เดินทางขอยกเลิก
ก่อนเดินทาง 0-15 วัน

=

ไม่ได้รับเงินคืน



กรณีมีเหตุยกเลิกทัวร์
โดยไม่ใช้ความผิด
บริษัททัวร์

ค่าทัวร์

หัก

ค่าใช้จ่ายที่
จ่ายจริง ของ
บริษัททัวร์
(ถ้ามี)

=

เงินที่ได้คืน

หมายเหตุ !! ค่าใช้จ่ายจริงของบริษัททัวร์ ได้แก่
ค่าธรรมเนียมการจองวีซ่า ค่ามัดจำของบัตรโดยสารเครื่องบิน และค่าใช้จ่ายที่จำเป็นอื่น ๆ
โดยต้องแสดงหลักฐานการจ่ายให้ผู้เดินทางทราบด้วย

** ชำระค่าทัวร์ในนาม บริษัท นิดน้อย ทราเวล จำกัดเท่านั้น **



** ชำระค่าทัวร์ในนาม บริษัท นิดน้อย ทราเวล จำกัดเท่านั้น **

✓ อัตราค่าบริการ รวมอะไรบ้าง?

1

ค่าตัวเครื่องบิน
ขาไป - ขากลับ

(ตามรายการระบุ รวมถึงค่าภาษี
สนามบิน และ ค่าภาษีน้ำมัน)



ค่ารถโค้ชปรับอากาศ
ตามรายการที่ระบุ

2

3

โรงแรมที่พักตามระบุ
หรือ เทียบเท่า

(พัก 2-3 ท่าน/ห้อง)



ค่าธรรมเนียม
เข้าชมสถานที่ต่าง ๆ

(ตามรายการที่ระบุ)

4

5

ภาษีมูลค่าเพิ่ม 7%
ภาษีหัก ณ ที่จ่าย 3%

(คิดเฉพาะค่าบริการ)



ค่าอาหาร
ตามรายการที่ระบุ

6

7

ค่าเบี้ยประกัน
อุบัติเหตุในระหว่างการเดินทาง
ท่องเที่ยวต่างประเทศ

วงเงินประกันท่านละ 500,000 บาท
(ไม่ครอบคลุมถึงสุขภาพ อาการเจ็บป่วย หรือโรคประจำตัว)
กรณีเสียชีวิตจากอุบัติเหตุระหว่างการเดินทางท่องเที่ยว
วงเงินประกันท่านละ 1,000,000 บาท (เงื่อนไขตามกรมธรรม์)



** ชำระค่าทัวร์ในนาม บริษัท นิดน้อย ทราเวล จำกัดเท่านั้น **



** ชำระค่าทัวร์ในนาม บริษัท นิดน้อย ทราเวล จำกัดเท่านั้น **



อัตราค่าบริการ ไม่รวมอะไรบ้าง?



ค่าทิปมัคคุเทศก์ คนขับรถ
1,500 บาท/ท่าน/ทริบ

เดินทางขั้นต่ำ 20 ท่าน หากต่ำกว่ากำหนด กรุ๊ปจะไม่สามารถเดินทางได้ หากผู้เดินทางทุกท่านยินดีที่จะชำระค่าบริการเพิ่มเพื่อให้คณะเดินทางได้ ทางเรา ยินดีที่จะประสานงานในการเดินทางตามประสงค์ให้ท่านต่อไป ทางบริษัทฯ ขอสงวนสิทธิ์ในการงดออกเดินทาง และ เลื่อนการเดินทางไป ในวันอื่นต่อไป โดยทางบริษัทฯ จะแจ้งให้ท่านทราบล่วงหน้า



**ค่าใช้จ่ายส่วนตัว
ของผู้เดินทาง**

- ค่าหนังสือเดินทาง
- ค่าโทรศัพท์
- ค่าอาหาร เครื่องดื่ม
- ค่าซักรีด
- ค่ามีนาร์ในห้อง
- และค่าพาหนะต่าง ๆ ที่มีได้ระบุในรายการ



**ค่าธรรมเนียมกระเป๋า
สัมภาระที่มีน้ำหนักเกินกว่า
ที่สายการบินนั้น ๆ กำหนด
หรือ สัมภาระใหญ่เกิน
ขนาดมาตรฐาน**



ค่าภาษีน้ำมัน
ที่ทางสายการบินเรียกเก็บเพิ่ม
ในภายหลังจากทางบริษัทฯ
ได้ออกตั๋วเครื่องบินไปแล้ว



**ค่าธรรมเนียมวีซ่า
เข้าประเทศจีน**
กรณีประกาศให้กลับมาขึ้นร่องขอวีซ่าอีกครั้ง
(เนื่องจากทางจีน ได้ประกาศยกเว้นการยื่นวีซ่าเข้า
ประเทศจีน ให้กับคนไทย สำหรับผู้ที่ประสงค์พำนัก
ระยะสั้นในประเทศจีน ไม่เกิน 30 วัน)

หากในภายหลังทางรัฐบาลจีน ประกาศให้ยื่นวีซ่าตามเดิม
ผู้เดินทางจะต้องชำระค่าธรรมเนียมสำหรับการยื่นร่องขอวีซ่าเพิ่มเติม

** ชำระค่าทัวร์ในนาม บริษัท นิดน้อย ทราเวล จำกัดเท่านั้น **



**** ชำระค่าทัวร์ในนาม บริษัท นิดน้อย ทราเวล จำกัดเท่านั้น ****

เงื่อนไขที่ควรรู้



1 **เงื่อนไขการจอง และการชำระเงิน**
(เฉพาะการส่งจอยทัวร์เท่านั้น ไม่รวมการตัดกรุ๊ป หรือกรุ๊ปเหมา)



มัดจำท่านละ 10,000 บาท ภายหลังจากที่ท่านได้รับอินวอยซ์การจอง 1 วัน กรณีลูกค้าทำการจองน้อยกว่าวันเดินทาง 30 วัน ทางบริษัทฯ ขอสงวนสิทธิ์ในการเก็บค่าทัวร์เต็มจำนวนทันทีในวันจองเท่านั้น



ส่วนที่เหลือ ชำระก่อนวันเดินทาง 30 วัน (นับรวมวันเสาร์ และอาทิตย์)

- หากไม่ชำระมัดจำตามที่กำหนด ขออนุญาตตัดที่นั่งให้ลูกค้าท่านอื่นที่รออยู่
- หากชำระไม่ครบตามจำนวน บริษัทฯ ถือว่าท่านยกเลิกการเดินทางโดยอัตโนมัติโดยไม่มีเงื่อนไข
- เมื่อท่านชำระเงินไม่ว่าจะทั้งหมด หรือบางส่วน ทางบริษัทฯ ถือว่าท่านได้ยอมรับเงื่อนไขและข้อตกลงต่าง ๆ ที่ได้ระบุไว้ทั้งหมดนี้แล้ว



หากชำระเงินในแต่ละส่วนแล้ว โปรดส่งสำเนาการโอนเงิน พร้อมระบุชื่อพนักงานขาย มาทางอีเมล หรือ แนบสลิปผ่านระบบจองที่นั้งออนไลน์ของทางบริษัทฯ

1.1 เงื่อนไขยกเลิกการจอง (เฉพาะการส่งจอยทัวร์เท่านั้น ไม่รวมการตัดกรุ๊ป หรือกรุ๊ปเหมา)

- ยกเลิกก่อนการเดินทางไม่น้อยกว่า 30 วัน คืนเงินบางส่วน (หักจากค่าใช้จ่ายที่เกิดขึ้นจริงแล้ว เช่น ค่ามัดจำบัตรโดยสารเครื่องบิน และมัดจำค่าบริการโรงแรม, รถโค้ช, ร้านอาหาร จากทางต่างประเทศ)
- ยกเลิกก่อนการเดินทางน้อยกว่า 30 วัน คืนเงินค่าทัวร์ 50% (จากราคาทัวร์ที่ซื้อ)
- ยกเลิกก่อนการเดินทางน้อยกว่า 15 วัน ไม่สามารถคืนเงินได้ / สามารถเปลี่ยนแปลงผู้เดินทางได้ (เปลี่ยนชื่อ) ต้องแจ้งให้บริษัทฯ ทราบล่วงหน้าอย่างน้อย 7 วัน

1.2 เงื่อนไขยกเลิกการจอง / เดินทางวันหยุด หรือเทศกาล และ โปรแกรม

ที่เดินทางด้วยเที่ยวบินพิเศษ Charter Flight

- กรุ๊ปที่เดินทาง **ในช่วงวันหยุด หรือเทศกาล** ที่ต้องการันตีค่าบัตรโดยสารทั้งหมด และที่นั่งกับสายการบิน หรือกรุ๊ปที่มีการการันตีค่าที่พักทั้งหมด และอื่น ๆ โดยตรง หรือโดยการผ่านตัวแทนในประเทศหรือต่างประเทศ และไม่อาจขอคืนเงินได้ **รวมถึงเที่ยวบินพิเศษ CHARTER FLIGHT** ขอสงวนสิทธิ์ไม่มีการคืนเงินทุกกรณี ทั้งมัดจำ หรือค่าทัวร์ทั้งหมด เนื่องจากเป็นการเหมาจ่ายในเที่ยวบิน และโปรแกรมนั้น ๆ **ซึ่งไม่สามารถใช้เงื่อนไขยกเลิกการจองร่วมกับข้อที่ 1.1 ได้**

**** ชำระค่าทัวร์ในนาม บริษัท นิดน้อย ทราเวล จำกัดเท่านั้น ****



**** ชำระค่าทัวร์ในนาม บริษัท นิดน้อย ทราเวล จำกัดเท่านั้น ****

2 **เงื่อนไขการจอง และการชำระเงิน *เฉพาะการตัดกรุ๊ป หรือกรุ๊ปเหมา**
ซึ่งเป็นข้อตกลงระหว่าง **บริษัททัวร์ ผู้ขาย และ บริษัททัวร์ผู้ซื้อ** เท่านั้น



มัดจำท่านละ 10,000 บาท ภายหลังจากที่ท่านได้รับอินวอยซ์การจอง 1 วัน
(กรณีลูกค้าทำการจองน้อยกว่าวันเดินทาง 45 วัน ทางบริษัทฯ ขอสงวนสิทธิ์ในการเก็บค่า
ทัวร์เต็มจำนวนทันทีในวันจองเท่านั้น)



ส่วนที่เหลือ ชำระก่อนวันเดินทาง 45 วัน
(นับรวมวันเสาร์ และอาทิตย์)



หากไม่ชำระมัดจำตามที่กำหนด
ขออนุญาตตัดที่นั่งให้ลูกค้าท่านอื่นที่รออยู่



หากชำระไม่ครบตามจำนวน
บริษัทฯ ถือว่าท่านยกเลิกการเดินทาง
โดยอัตโนมัติโดยไม่มีเงื่อนไข



เมื่อท่านชำระเงิน ไม่ว่าจะทั้งหมด
หรือ บางส่วน
ทางบริษัทฯ ถือว่าท่านได้ยอมรับเงื่อนไข
และ ข้อตกลงต่าง ๆ ที่ได้ระบุไว้ทั้งหมดนี้แล้ว

2.1 เงื่อนไขยกเลิกการจอง

- ยกเลิกก่อนการเดินทางไม่น้อยกว่า 60 วัน คืนเงินเต็มจำนวน
- ยกเลิกก่อนการเดินทางน้อยกว่า 60 วัน คืนเงินบางส่วน (หักจากค่าใช้จ่ายที่เกิดขึ้นจริงแล้ว เช่น ค่ามัดจำบัตรโดยสารเครื่องบิน และมัดจำค่าบริการโรงแรม, รถโค้ช, ร้านอาหาร จากทางต่างประเทศ)
- ยกเลิกก่อนการเดินทางน้อยกว่า 30 วัน ไม่สามารถคืนเงินได้

2.2 เงื่อนไขยกเลิกการจอง / เดินทางวันหยุด หรือเทศกาล และโปรแกรมที่เดินทางด้วยเที่ยวบินพิเศษ Charter Flight

- กรุ๊ปที่เดินทาง ใน **ช่วงวันหยุด หรือเทศกาล** ที่ต้องการันตีค่าบัตรโดยสารทั้งหมด และ ที่นั่งกับสายการบิน หรือกรุ๊ปที่มีการันตีค่าบริการที่พัก ทั้งหมด และอื่น ๆ โดยตรง หรือโดยการผ่านตัวแทนในประเทศ หรือ ต่างประเทศ และไม่อาจขอคืนเงินได้ รวมถึง **เที่ยวบินพิเศษ CHARTER FLIGHT** ขอสงวนสิทธิ์ไม่มีการคืนเงินทุกกรณี ทั้งมัดจำ หรือค่าทัวร์ทั้งหมด เนื่องจากการเหมาจ่ายในเที่ยวบิน และโปรแกรมนั้น ๆ **ซึ่งไม่สามารถใช้เงื่อนไขยกเลิกการจองร่วมกับข้อที่ 2.1 ได้**



**** ชำระค่าทัวร์ในนาม บริษัท นิดน้อย ทราเวล จำกัดเท่านั้น ****



**** ชำระค่าทัวร์ในนาม บริษัท นิดน้อย ทราเวล จำกัดเท่านั้น ****

3 เชื้อนโงกรณีเกิดภัยพิบัติ
ไม่ว่ากรณีใด ๆ หากเกิดภัยพิบัติตามธรรมชาติ หรือ ภัยพิบัติอันไม่สามารถ
คาดการณ์ล่วงหน้าได้



เช่น พายุไต้ฝุ่น แผ่นดินไหว สึนามิ หรือโรคระบาด
ในประเทศ หรือ นอกประเทศ หรือเมืองที่ท่านเดินทางไป

ลูกค้าไม่สามารถที่จะนำเหตุการณ์ดังกล่าวมาขอยกเลิก หรือ ขอเงินคืนได้ และ บริษัทฯ
จะไม่คืนเงินใด ๆ ทั้งสิ้น แต่จะขอสงวนสิทธิ์ในการพิจารณาเลื่อนการเดินทางออกไปได้ตามที่บริษัทฯ ได้แจ้ง
จนกว่าภัยพิบัตินั้นจะสิ้นสุดลง



i โปรดตรวจสอบ Passport
จะต้องมีอายุคงเหลือ ณ วันเดินทางมากกว่า 6 เดือนขึ้นไป และ เหลือ
หน้ากระดาษอย่างต่ำ 2 หน้า หากไม่มั่นใจโปรดสอบถาม

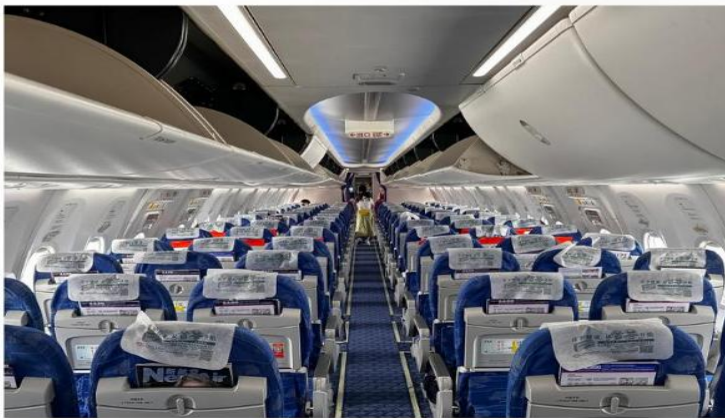
! หมายเหตุ

กรณีที่เกิดเหตุฉุกเฉินเข้าเมืองทั้งกรุงเทพฯ และในต่างประเทศ ปฏิเสธมิให้เดินทางออก หรือ เข้าประเทศที่ระบุไว้
ในรายการเดินทาง บริษัทฯ ขอสงวนสิทธิ์ที่จะไม่คืนค่าทัวร์ไม่ว่ากรณีใด ๆ ทั้งสิ้น รวมถึงเมื่อท่านออกเดินทาง
ไปกับคณะแล้ว ถ้าท่านงดการใช้บริการรายการใดรายการหนึ่ง หรือไม่เดินทางพร้อมคณะ ถือว่าท่านสละสิทธิ์
ไม่อาจเรียกร้องค่าบริการคืน ไม่ว่ากรณีใด ๆ ทั้งสิ้น



ข้อมูลเพิ่มเติม : ตัวเครื่องบิน และ ที่นั่ง

- ➔ ในการเดินทางเป็นหมู่คณะ ผู้โดยสารจะต้องเดินทางไป-กลับพร้อมกัน ไม่สามารถเลื่อนวันเดินทางกลับได้
- ➔ กรณี ยกเลิกการเดินทาง บัตรโดยสารไม่สามารถยกเลิก หรือคืนเงินบางส่วนได้



บริการอาหารว่างบนเครื่อง ไป และ กลับ



**** ชำระค่าทัวร์ในนาม บริษัท นิดน้อย ทราเวล จำกัดเท่านั้น ****



**** ชำระค่าทัวร์ในนาม บริษัท นิดน้อย ทราเวล จำกัดเท่านั้น ****



ข้อมูลเพิ่มเติม : โรงแรมที่พัก



เนื่องจากการวางแผนแบบห้องพักของแต่ละโรงแรมแตกต่างกัน จึงอาจทำให้ห้องพักแบบ
ห้องเดี่ยว (Single) และห้องคู่ (Twin / Double) และ ห้องพักแบบ 3 ท่าน / 3 เตียง (Triple Room)
ห้องพักอาจจะไม่ติดกัน



กรณีมีงานจัดประชุมนานาชาติ (Trade Fair) เป็นผลให้ค่าโรงแรมสูงขึ้นมาก และห้องพักในเมืองเต็ม
บริษัทฯ ขอสงวนสิทธิ์ในการปรับเปลี่ยน หรือย้ายเมืองเพื่อให้เกิดความเหมาะสม



กรณีต้องการพักแบบ 3 ท่าน ต่อห้อง (Triple Room)
ในกรณีที่โรงแรมไม่มีห้อง Triple Room ทางบริษัทฯ ขอสงวนสิทธิ์ในการจัดห้องให้เป็นแบบ
แยก 2 ห้อง คือ 1 ห้องพักรู้ และ 1 ห้องพักเดี่ยว



ข้อมูลเพิ่มเติม : สัมภาระ และ ค่าพนักงานยกกระเป๋า (Porter)



สำหรับน้ำหนักของสัมภาระที่ทางสายการบินอนุญาตให้บรรทุกใต้ท้องเครื่องบิน คือ 23 กิโลกรัม
(สำหรับผู้โดยสารชั้นประหยัด / Economy Class Passenger) การเรียกค่าระวางน้ำหนักเพิ่มเป็นสิทธิ์
ของสายการบินที่ท่านไม่อาจปฏิเสธได้ (ท่านต้องชำระในส่วนที่โดนเรียกเก็บเพิ่ม)



สำหรับกระเป๋าสัมภาระของผู้โดยสาร (ยกเว้นทารก) สามารถนำสัมภาระพกพาขึ้นเครื่องได้ไม่เกิน 2 ชั้น
ได้แก่ กระเป๋าสัมภาระ 1 ชั้น หรือกระเป๋าใส่คอมพิวเตอร์ หรือกระเป๋าถือ หรือกระเป๋าขนาดเล็กอีก 1 ชั้น
ต้องมีขนาดไม่เกิน 56 ซม.(สูง)×36 ซม.(กว้าง)× 23 ซม.(หนา) น้ำหนักต้องไม่เกิน 5 กิโลกรัม
ต้องสามารถจัดเก็บไว้ในช่องเก็บสัมภาระเหนือศีรษะภายในห้องโดยสารได้



**ในกรณีที่กระเป๋าเดินทาง สัมภาระของท่าน เสียหาย สูญหาย
หรือเกิดความล่าช้าจากการเดินทาง ทางบริษัทฯ
ขอสงวนสิทธิ์ไม่รับผิดชอบในค่าใช้จ่ายต่าง ๆ ที่เกิดขึ้น ในทุกกรณี
หมายเหตุ... (สำคัญมาก!!! ผู้โดยสารควรรับทราบก่อนการเดินทาง)**



โรงแรมส่วนใหญ่ในประเทศจีนไม่มีพนักงานยกกระเป๋า (Porter) ให้บริการ
ท่านจึงต้องดูแลกระเป๋าเดินทาง และ สัมภาระด้วยตนเอง ขอแนะนำให้จัดเตรียมเสื้อผ้าและสิ่งของจำเป็น
ให้เหมาะสมกับจำนวนวันเดินทาง เพื่อความสะดวกสบายตลอดทริปค่ะ

**** ชำระค่าทัวร์ในนาม บริษัท นิดน้อย ทราเวล จำกัดเท่านั้น ****



**** ชำระค่าทัวร์ในนาม บริษัท นิดน้อย ทราเวล จำกัดเท่านั้น ****



ข้อควรรู้ก่อนทำการจองทัวร์ สำคัญมาก!!!

1 รายการอาจมีการเปลี่ยนแปลงตามความเหมาะสม

เนื่องจาก การยกเลิกเที่ยวบิน ความล่าช้าของสายการบิน โรงแรม ที่พัก การจราจร เหตุการณ์ทางการเมือง การนัดหยุดงาน การก่อจลาจล อุบัติเหตุ สภาพอากาศ ภัยธรรมชาติ वादภัย อัคคีภัย โรคระบาด ในประเทศ หรือนอกประเทศ หรือเมืองที่ท่านเดินทางไป หรือ ไม่ว่าจะด้วยสาเหตุใด ๆ ก็ตาม **(ซึ่งเป็นเหตุการณ์ที่นอกเหนือการควบคุมจากทางบริษัทฯ)** โดยทางบริษัทฯ จะคำนึงถึงความปลอดภัยของลูกค้าเป็นสิ่งสำคัญ

2 หากท่านยกเลิกทัวร์

เนื่องจากเหตุการณ์ความไม่สงบทางการเมือง สายการบิน สภาพอากาศ ภัยธรรมชาติ वादภัย อัคคีภัย โรคระบาด ในประเทศ หรือนอกประเทศ หรือเมืองที่ท่านเดินทางไป แต่สายการบิน หรือในส่วนของการบริการทางประเทศที่ท่านเดินทางท่องเที่ยว ยังคงให้บริการอยู่เป็นปกติ ทางบริษัทฯ ขอสงวนสิทธิ์ในการไม่คืนค่าทัวร์ทั้งหมด หรือบางส่วนให้กับท่าน

3 หากในวันเดินทาง สถานที่ท่องเที่ยวใดที่ไม่สามารถเข้าชมได้

สถานที่ท่องเที่ยวใดที่ไม่สามารถเข้าชมได้ ไม่ว่าจะด้วยสาเหตุใดก็ตาม **ทางบริษัทฯ จะหาสถานที่ท่องเที่ยวใหม่ทดแทน หรือคืนค่าใช้จ่ายบางส่วนนั้นให้**

4 บริษัทฯ จะไม่รับผิดชอบและขอสงวนสิทธิ์ในการไม่คืนค่าทัวร์ทั้งหมด หรือ บางส่วนให้กับท่าน ในกรณีดังนี้

- กรณีที่กองตรวจคนเข้าเมือง ห้ามผู้เดินทาง เดินทาง เนื่องจากมีสิ่งผิดกฎหมาย หรือสิ่งของห้ามนำเข้าประเทศ **เอกสารเดินทางไม่ถูกต้อง** หรือความประพฤติส่อไปในทางเสื่อมเสียด้วยเหตุผลใด ๆ ก็ตามที่ทางกองตรวจคนเข้าเมืองห้ามเดินทาง
- กรณีที่สถานทูตงดออกวีซ่า อันสืบเนื่องมาจากตัวผู้โดยสารเอง
- กรณีที่กองตรวจคนเข้าเมืองของประเทศไทยงดออกเอกสารเข้าเมือง ให้กับชาวต่างชาติ หรือ คนต่างด้าวที่พำนักอยู่ในประเทศไทย

**** ชำระค่าทัวร์ในนาม บริษัท นิดน้อย ทราเวล จำกัดเท่านั้น ****



**** ชำระค่าทัวร์ในนาม บริษัท นิดน้อย ทราเวล จำกัดเท่านั้น ****



จากมาตรการยกเว้นวีซ่าเข้าประเทศจีนให้กับคนไทย

ผู้ที่ประสงค์จะพำนักระยะสั้นใน ประเทศจีนไม่เกิน 30 วัน ไม่ว่าจะด้วยวัตถุประสงค์เพื่อ การท่องเที่ยว เยี่ยมญาติ หรือ ธุรกิจ จะต้องยื่นเอกสารในขั้นตอนการตรวจคนเข้าเมือง เพื่อยืนยันการมีคุณสมบัติ การเข้าประเทศดังต่อไปนี้

1. ตั๋วเครื่องบิน (ทางบริษัทฯ จัดการให้)
2. สิ่งที่ยืนยันว่าท่านสามารถรับผิดชอบค่าใช้จ่ายที่อาจเกิดขึ้นในระหว่างที่พำนักในประเทศจีนได้ (เช่น เงินสด บัตรเครดิต เป็นต้น)
3. ชื่อ ที่อยู่ และหมายเลขติดต่อในระหว่างที่พำนักในประเทศจีน (ทางบริษัทฯ จัดการให้)
4. กำหนดการเดินทางระหว่างที่พำนักในประเทศจีน (ทางบริษัทฯ จัดการให้)

• คุณสมบัติการเข้าประเทศจีน

(สำหรับกรณีการเข้าประเทศจีน ด้วยมาตรการยกเว้นวีซ่า)

1. หนังสือเดินทางต้องมีอายุการใช้งานเหลืออยู่ ไม่ต่ำกว่า 6 เดือน
2. กิจกรรมใด ๆ ที่จะกระทำในประเทศจีนจะต้องไม่เป็นสิ่งที่ขัดต่อกฎหมายและเข้าข่ายคุณสมบัติ การพำนักระยะสั้น
3. ในขั้นตอนการขอเข้าประเทศ จะต้องระบุระยะเวลาการพำนักไม่เกิน 30 วัน
4. เป็นผู้ที่ไม่ได้มีประวัติการถูกส่งตัวกลับจากประเทศจีน มิได้อยู่ในระยะเวลาของการถูกปฏิเสธ ไม่ให้เข้าประเทศ และ ไม่เข้าข่ายคุณสมบัติที่จะถูกปฏิเสธไม่ให้เข้าประเทศ



หมายเหตุ : กรุณาอ่านศึกษารายละเอียดทั้งหมดก่อนทำการจอง เพื่อความถูกต้อง และ ความเข้าใจตรงกันระหว่างท่านลูกค้า และบริษัท

1

บริษัทฯ ขอสงวนสิทธิ์ที่จะเลื่อนการเดินทาง หรือ ปรับราคาค่าบริการขึ้น ในกรณีที่ผู้ร่วมคณะไม่ถึง 20 ท่าน

2

ขอสงวนสิทธิ์การเก็บค่าน้ำมันและภาษีสนามบินทุกแห่งเพิ่ม หากสายการบินมีการปรับขึ้นก่อนวันเดินทาง

3

บริษัทฯ จะไม่รับผิดชอบใด ๆ ทั้งสิ้น หากเกิดกรณีความล่าช้าจากสายการบิน การยกเลิกบิน การประท้วง การนัดหยุดงาน การก่อการจลาจล ภัยธรรมชาติ การนำสิ่งของผิดกฎหมาย ซึ่งอยู่นอกเหนือความรับผิดชอบของบริษัทฯ

**** ชำระค่าทัวร์ในนาม บริษัท นิดน้อย ทราเวล จำกัดเท่านั้น ****



**** ชำระค่าทัวร์ในนาม บริษัท นิดน้อย ทราเวล จำกัดเท่านั้น ****

- 4** บริษัทฯ จะไม่รับผิดชอบใด ๆ ทั้งสิ้น หากเกิดสิ่งของสูญหาย อันเนื่องเกิดจากความประมาทของท่าน เกิดจากการโจรกรรม และอุบัติเหตุจากความประมาทของนักท่องเที่ยวเอง
- 5** เมื่อท่านตกลงชำระเงินมัดจำหรือค่าทัวร์ทั้งหมดกับทางบริษัทฯแล้ว ทางบริษัทฯ จะถือว่าท่านได้ยอมรับเงื่อนไขข้อตกลงต่าง ๆ ทั้งหมด
- 6** รายการนี้เป็นเพียงข้อเสนอที่ต้องได้รับการยืนยันจากบริษัทฯ อีกครั้งหนึ่ง หลังจากได้สำรองโรงแรมที่พักในต่างประเทศเรียบร้อยแล้ว โดยโรงแรม จัดในระดับใกล้เคียงกัน ซึ่งอาจจะปรับเปลี่ยนตามที่ระบุในโปรแกรม
- 7** การจัดการเรื่องห้องพัก เป็นสิทธิของโรงแรมในการจัดห้องให้กับกรุ๊ป ที่เข้าพัก โดยมีห้องพัสดุสำหรับผู้สูบบุหรี่ / ปลอดบุหรี่ได้ โดยอาจจะ ขอเปลี่ยนห้องได้ตามความประสงค์ของผู้ที่พัก ทั้งนี้ขึ้นอยู่กับความพร้อม ให้บริการของโรงแรม และไม่สามารถรับประกันได้
- 8** กรณีผู้เดินทางต้องการความช่วยเหลือเป็นพิเศษ อาทิเช่น ใช้วีลแชร์ กรุณาแจ้งบริษัทฯ อย่างน้อย 7 วันก่อนการเดินทาง มิฉะนั้นบริษัทฯ ไม่สามารถจัดการล่วงหน้าให้ได้ ****วีลแชร์สำหรับใช้ในสนามบินเท่านั้น****
- 9** มีบุคคลที่ พนักงาน และตัวแทนของผู้จัด ไม่มีสิทธิในการให้คำสัญญาใด ๆ ทั้งสิ้นแทนผู้จัด นอกจากมีเอกสารลงนามโดยผู้มีอำนาจ ของผู้จัดทำกับเท่านั้น
- 10** ในกรณีที่ผู้เดินทางไม่ผ่านการพิจารณา หรือการอนุญาต ให้เดินทางเข้าประเทศจีน หรือการ ออกเดินทางจากประเทศไทย โดยเจ้าหน้าที่ตรวจคนเข้าเมือง หรือ กรมแรงงาน อันเนื่องมาจากการกระทำที่ส่อไปในทางผิดกฎหมาย การหลบหนี เข้าออกเมือง เอกสารเดินทางไม่ถูกต้อง หรือ การถูกปฏิเสธในกรณีอื่น ๆ ทางผู้จัดจะไม่รับผิดชอบ และไม่สามารถคืนค่าใช้จ่ายต่าง ๆ ได้ เนื่องจาก เป็นค่าใช้จ่ายที่ได้ทำการชำระแบบเหมาจ่ายให้กับตัวแทนต่าง ๆ ในประเทศจีนแล้ว

**** ชำระค่าทัวร์ในนาม บริษัท นิดน้อย ทราเวล จำกัดเท่านั้น ****



**** ชำระค่าทัวร์ในนาม บริษัท นิดน้อย ทราเวล จำกัดเท่านั้น ****

11

สภาพการจราจรในช่วงวันเดินทางตรงกับวันหยุดเทศกาลของประเทศจีน หรือ วันเสาร์อาทิตย์ รถอาจจะติด ทำให้เวลาในการท่องเที่ยว และ ซุปปิ้งแต่ละสถานที่น้อยลง โดยเป็นดุลยพินิจของมัคคุเทศก์ และคนขับรถในการบริหารเวลา ซึ่งอาจจะขอความร่วมมือจากผู้เดินทาง ในบางครั้งที่ต้องเร่งรีบ เพื่อให้ได้ท่องเที่ยวตามโปรแกรม

12

บริการน้ำดื่มท่านวันละ 1 ขวด ต่อคน / ต่อวัน เฉพาะในวันที่มีการให้บริการโดยรถบัส

13

การให้บริการของรถบัสนำเที่ยวจีน ตามกฎหมายของประเทศจีน สามารถให้บริการวันละ 12 ชั่วโมง ในวันนั้น ๆ มีอาจเพิ่มเวลาได้โดยมัคคุเทศก์ และคนขับจะเป็นผู้บริหารเวลาตามความเหมาะสมทั้งนี้ขึ้นอยู่กับสภาพการจราจร ในวันเดินทางนั้น ๆ เป็นหลักจึงขอสงวนสิทธิ์ในการปรับเปลี่ยนเวลาท่องเที่ยวตามสถานที่ ในโปรแกรมการเดินทาง

**ขอขอบพระคุณทุกท่านที่มอบความไว้วางใจให้กับเรา
ดูแลเรื่องการท่องเที่ยวและบริการ**



**** ชำระค่าทัวร์ในนาม บริษัท นิดน้อย ทราเวล จำกัดเท่านั้น ****



** ชำระค่าทัวร์ในนาม บริษัท นิดน้อย ทราเวล จำกัดเท่านั้น **

ประกันการเดินทาง
หมดกังวล ทุกการเดินทาง

Allianz **Travel** เริ่มต้นเพียง **220**

ระยะเวลาการเดินทาง	ชิปออป เอเชีย	ชิปออป ทั่วโลก
1-2 วัน	220.	420.
3 วัน	230.	420.
4 วัน	240.	420.
5 วัน	250.	460.
6 วัน	295.	470.
7 วัน	315.	555.
8 วัน	325.	575.

ระยะเวลาการเดินทาง	ชิปออป เอเชีย	ชิปออป ทั่วโลก
9 วัน	335.	585.
10 วัน	345.	605.
11 วัน	365.	660.
12 วัน	375.	680.
13 วัน	385.	710.
14 วัน	400.	730.
15-18 วัน	450.	855.

ผลประโยชน์ ความคุ้มครอง	ชิปออป เอเชีย	ชิปออป ทั่วโลก
1. การสูญเสียชีวิต / อวัยวะจากอุบัติเหตุ - ผู้เอาประกันภัยมีอายุ ตั้งแต่ 16 ปี จนถึง 75 ปี - ผู้เอาประกันภัยมีอายุน้อยกว่า 16 ปี หรือมากกว่า 75 ปี	1,500,000. 750,000.	2,000,000. 1,000,000.
2. ค่ารักษาพยาบาลในต่างประเทศ ค่ารักษาพยาบาลต่อเนื่องในประเทศไทย (ภายใน 30 วัน นับจากวันที่เดินทางมาถึงประเทศไทย)	2,000,000. 200,000.	2,000,000. 200,000.

บริการของนิดน้อยทราเวล

VISA APPROVED รับทำวีซ่าทั่วโลก / บริการกรุ๊ปเหมา สัมมนา ดูงาน
ข้อมูลเพิ่มเติม : <https://bit.ly/3ixUHAl>

แพ็คเกจทัวร์ต่างประเทศ
ข้อมูลเพิ่มเติม : <https://bit.ly/3FhykiS>

แพ็คเกจทัวร์ภายในประเทศ
ข้อมูลเพิ่มเติม : <https://bit.ly/3ixUHAl>

ล่องเรือสำราญแม่น้ำเจ้าพระยา
ข้อมูลเพิ่มเติม : <https://bit.ly/2YkcFWd>

โปรโมชั่น โอเพนแชน
<https://bit.ly/3HNXTdr>

ติดตามโปรโมชั่นได้ทุกวัน
<https://bit.ly/3iwQOCv>

ร้องเรียนการบริการ
<https://bit.ly/3Ab3eG5>

ติดต่อสอบถามข้อมูลท่องเที่ยวเพิ่มเติม / จองทัวร์

โทร.02-044-616 / 02-073-6161 HOTLINE 061-926-6611 / 094-546-6166 / 088-843-6611

รายละเอียดการชำระค่าบริการ

ร.กรุงศรี สาขาไอซ์ พาร์ค
บจก.นิดน้อย ทราเวล
311-1-74874-1

ร.ไทยพาณิชย์ สาขาหนึ่งพัน
บริษัท นิดน้อย ทราเวล จำกัด
175-250172-2

ร.กสิกรไทย สาขาพาราไอซ์ พาร์ค
บจก.นิดน้อยทราเวล
053-3-93833-7

ร.กรุงเทพ สาขานนทบุรี
บริษัท นิดน้อย ทราเวล จำกัด
922-0-24284-7

** ชำระค่าทัวร์ในนาม บริษัท นิดน้อย ทราเวล จำกัดเท่านั้น **