



บริษัท นิดน้อย ทราเวล จำกัด
NIDNOI TRAVEL CO.,LTD

LINE@ ID : @nidnoi_travel E-mail : nidnoitravel@gmail.com

Website : www.nidnoitravel.com | Hotline : 092-054-6611 , 080-518-6611

Hotline : 061-926-6611 , 094-546-6166 | Telephone : 02-044-6161 , 02-073-6161



** ชำระค่าทัวร์ในนาม บริษัท นิดน้อย ทราเวล จำกัดเท่านั้น **

ทัวร์โค้ด NIDN244346

จางเจียเจีย

จางเจียเจีย ผูรงเจิ้น ประตูลสวรรค์



ZGYIH-26039H

6 | 5 | 9H
วัน | คืน | บิน



เที่ยวหมู่บ้านวัฒนธรรมชาวนเสี๋ย ชมวิวสุดอลังการ 99 โค้ง
นั่งกระเช้าสู่ประตูลสวรรค์ สุดอลังการแห่งจางเจียเจีย สดุดะทีกกับทางเดินกระโจน

เดินทาง : มี.ค. - ต.ค. 69

ราคาเริ่ม
12,990



★ พิเศษ!! ★
ชิมเมนู "สุกี้เห็ด" และ "บุฟเฟ่ต์ปิ้งย่างเกาหลี"
✓ เที่ยวครบทุกวัน ไม่มีอิสระ ✓ น้ำดื่มวันละ 1 ขวด



★ แดมฟรี!! ★
กระเป๋าผ้าพับได้
ประกันอุบัติเหตุ

- 10 คน ออกเดินทาง
- บริการอาหาร 13 มื้อ
- พักโรงแรม 4-5 ดาว
- น้ำหนักกระเป๋า 20 กก.

เที่ยวกันเรา... ไปวันหนึ่งสุด
LET'S GO GROUP

** ชำระค่าทัวร์ในนาม บริษัท นิดน้อย ทราเวล จำกัดเท่านั้น **

ผ่านการรับรองจาก



Registered

บริษัท นิดน้อย ทราเวล จำกัด
411 ซ.อ่อนนุช 40 แขวงสวนหลวง
เขตสวนหลวง กรุงเทพฯ 10250

เลขประจำตัวผู้เสียภาษี : 0105558191464
ใบอนุญาตเลขที่ : 11 / 08164



นิดน้อย ทราเวล จำกัด



** ชำระค่าทัวร์ในนาม บริษัท นิดน้อย ทราเวล จำกัดเท่านั้น **

เที่ยวกับเรา...ไม่มีวันสิ้นสุด

ZGYIH-26039H

6 | 5 | 9H
วัน | คืน | ทุ่ม



จางเจียเจีย

จางเจียเจีย ผู้ทรงเงิน ประตูลสวรรค์



โปรแกรมเดินทาง 6 วัน 5 คืน AIR CHANGAN
มีนาคม - ตุลาคม 2569

น้ำหนักกระเป๋า 20 Kg
อาหาร 13 มื้อ

เริ่มต้น **12,990** บาท

BKK ●-----● YIH

YIH ●-----● BKK

ไพล์บิน

เวลาออก

เวลาถึง

ไพล์บิน

เวลาออก

เวลาถึง

9H8385

19:35

23:30

9H8386

14:50

18:35

วันที่	โปรแกรมทัวร์	เช้า	เที่ยง	เย็น	โรงแรม
1	สนามบินสุวรรณภูมิ - สนามบินชานเสี - เมืองอี้ซาง				HAI YUFEINUO HOTEL หรือเทียบเท่า ****
2	หมู่บ้านวัฒนธรรมชานเสี - ล่องเรือชมทัศนียภาพช่องเขาชานเสี - ชมการแสดงทางวัฒนธรรมชนเผ่าตูเจีย - บ้านเกิดชวี่หยวน - ถนนคนเดินเมืองอี้ซาง - ห้างสรรพสินค้า - POP MART	✓	✓	✓	HAI YUFEINUO HOTEL หรือเทียบเท่า ****
3	เมืองผู้ทรงเงิน - ร้านสมุนไพรจีน - เมืองโบราณผู้ทรงเงิน	✓	สุกั้เห็ด	✓	WYNDHAM HOTEL หรือเทียบเท่า *****
4	ร้านยางพารา - วนอุทยานจางเจียเจีย - นั่งกระเช้าไฟฟ้า - ภูเขาเทียนเหมินซาน - ถ้ำประตูลสวรรค์ - ระเบียงแก้ว หรือ ทางเดินกระจก	✓	✓	บุฟเฟ่ต์ปิ้งย่างเกาหลี	HANTING HOTEL หรือเทียบเท่า ****

** ชำระค่าทัวร์ในนาม บริษัท นิดน้อย ทราเวล จำกัดเท่านั้น **



Registered





** ชำระค่าทัวร์ในนาม บริษัท นิดน้อย ทราเวล จำกัดเท่านั้น **

5	ร้านชาจีน – ร้านหยกจีน – ตึกมหิศจรรย์ 72 ชั้น – เมืองอ๊ซาง	✓	✓	✓	HAI YUFEINUO HOTEL หรือ เทียบเท่า ****
6	สนามบินชานเสี๋ย – สนามบินสุวรรณภูมิ	✓			

** รายการทัวร์ข้างต้นอาจมีการเปลี่ยนแปลงตามความเหมาะสม **

อัตราค่าบริการ

วันเดินทาง	ราคาทัวร์/ท่าน พักห้องละ 2-3 ท่าน	ราคาเด็ก อายุต่ำกว่า 20 ปี หรือหนังสือเดินทางต่างชาติ	ราคา ห้องพักเดี่ยว
30 มี.ค. – 04 เมษายน 2569	12,990	12,990	5,000
01 – 06 เมษายน 2569	15,990	15,990	5,000
06 – 11 เมษายน 2569	14,990	14,990	5,000
08 – 13 เมษายน 2569	17,990	17,990	5,000
13 – 18 เมษายน 2569	19,990	19,990	5,000
15 – 20 เมษายน 2569	15,990	15,990	5,000
20 – 25 เมษายน 2569	14,990	14,990	5,000
22 – 27 เมษายน 2569	14,990	14,990	5,000
27 เม.ย. – 02 พ.ค. 2569	15,990	15,990	5,000
29 เม.ย. – 04 พ.ค. 2569	15,990	15,990	5,000
04 – 09 พฤษภาคม 2569	13,990	13,990	5,000
06 – 11 พฤษภาคม 2569	14,990	14,990	5,000
11 – 16 พฤษภาคม 2569	13,990	13,990	5,000
13 – 18 พฤษภาคม 2569	14,990	14,990	5,000
18 – 23 พฤษภาคม 2569	13,990	13,990	5,000
20 – 25 พฤษภาคม 2569	14,990	14,990	5,000
25 – 30 พฤษภาคม 2569	13,990	13,990	5,000
27 พ.ค. – 01 มิ.ย. 2569	14,990	14,990	5,000
01 – 06 มิถุนายน 2569	13,990	13,990	5,000
03 – 08 มิถุนายน 2569	13,990	13,990	5,000
08 – 13 มิถุนายน 2569	12,990	12,990	5,000

ต่อ

** ชำระค่าทัวร์ในนาม บริษัท นิดน้อย ทราเวล จำกัดเท่านั้น **



** ชำระค่าทัวร์ในนาม บริษัท นิดน้อย ทราเวล จำกัดเท่านั้น **

อัตราค่าบริการ

วันเดินทาง	ราคาทัวร์/ท่าน พักห้องละ 2-3 ท่าน	ราคาเด็ก อายุต่ำกว่า 20 ปี หรือหนังสือเดินทางต่างชาติ	ราคา ห้องพักเดี่ยว
10 – 15 มิถุนายน 2569	13,990	13,990	5,000
15 – 20 มิถุนายน 2569	12,990	12,990	5,000
17 – 22 มิถุนายน 2569	13,990	13,990	5,000
22 – 27 มิถุนายน 2569	12,990	12,990	5,000
24 – 29 มิถุนายน 2569	13,990	13,990	5,000
14 – 19 กันยายน 2569	13,990	13,990	5,000
16 – 21 กันยายน 2569	14,990	14,990	5,000
21 – 26 กันยายน 2569	13,990	13,990	5,000
23 – 28 กันยายน 2569	14,990	14,990	5,000
28 ก.ย. – 03 ต.ค. 2569	13,990	13,990	5,000
30 ก.ย. – 05 ต.ค. 2569	14,990	14,990	5,000
05 – 10 ตุลาคม 2569	14,990	14,990	5,000
07 – 12 ตุลาคม 2569	15,990	15,990	5,000
12 – 17 ตุลาคม 2569	14,990	14,990	5,000
14 – 19 ตุลาคม 2569	15,990	15,990	5,000
19 – 24 ตุลาคม 2569	14,990	14,990	5,000
21 – 26 ตุลาคม 2569	15,990	15,990	5,000

อัตรานี้ **✗ไม่รวม** ค่าทิปคนขับรถ มีคฤศกท้องถิ่น และ หวีหน้าทัวร์ **1,500 บาท/ท่าน**
 อัตราค่าบริการสำหรับเด็กอายุไม่เกิน 2 ปี ณ วันเดินทางกลับ (Infant) ท่านละ 6,000 บาท
 ราคาไม่รวมตั๋วเครื่องบินลดจากราคาข้างต้น 6,000 บาท/ท่าน

รายการทัวร์นี้มีร้านช้อปปิ้ง 4 ร้าน ร้านยางพารา ร้านสมุนไพรจีน ร้านชา ร้านหยก
 ไม่บังคับซื้อ สินค้าขึ้นอยู่กับความพึงพอใจของท่าน กรณีนักท่องเที่ยวไม่ประสงค์เข้าร้านมีค่าบริการเพิ่ม
5,000 บาท/ท่าน

** ชำระค่าทัวร์ในนาม บริษัท นิดน้อย ทราเวล จำกัดเท่านั้น **





**** ชำระค่าทัวร์ในนาม บริษัท นิดน้อย ทราเวล จำกัดเท่านั้น ****

สำคัญโปรดอ่าน

1. กรุณาทำการจองล่วงหน้าก่อนเดินทางอย่างน้อย 45 วัน พร้อมชำระเงินมัดจำ **ท่านละ 8,000 บาท/ท่าน พร้อมหนังสือเดินทาง** และชำระส่วนที่เหลือ 35 วัน ก่อนการเดินทาง กรณีวันเดินทางน้อยกว่า 35 วัน หรือ **ราคาทัวร์พิเศษ หรือราคาโปรโมชั่นต้องชำระค่าทัวร์เต็มจำนวน 100%** เท่านั้น
2. อัตราค่าบริการนี้ จำเป็นต้องมีผู้เดินทาง จำนวน 10 ท่าน ขึ้นไป ในแต่ละคณะ กรณีที่มีผู้เดินทางไม่ถึงตามจำนวนที่กำหนด ทางบริษัทฯ ขอสงวนสิทธิ์ในการเลื่อนการเดินทาง หรือเปลี่ยนแปลงอัตราค่าบริการ (ปรับราคาเพิ่มขึ้น เพื่อให้คณะได้ออกเดินทาง ตามความต้องการ)
3. ท่านที่ต้องออกบัตรโดยสารภายในประเทศ (ตัวเครื่องบิน, รถทัวร์, รถไฟ) กรุณาสอบถามที่เจ้าหน้าที่ทุกครั้งก่อนทำการออกบัตรโดยสาร เนื่องจากสายการบินอาจมีการปรับเปลี่ยนไฟล์ท หรือ เวลาบินโดยไม่แจ้งให้ทราบล่วงหน้า และการแนะนำจากเจ้าหน้าที่เป็นเพียงการแนะนำเท่านั้น
4. ระหว่างท่องเที่ยวหากนักท่องเที่ยวได้รับการตรวจยืนยันว่ามีเชื้อโควิด ทางโรงแรมอาจมีค่าทำความสะอาดห้องพักเพิ่มเติม (ไม่รวมอยู่ในรายการทัวร์)
5. ทัวร์นี้มีलगร้านช้อปปิ้งตามรายการระบุซึ่งนักท่องเที่ยวต้องใช้เวลาในร้านไม่ต่ำกว่า 90 นาทีต่อร้าน นักท่องเที่ยวจะซื้อหรือไม่ขึ้นอยู่กับความพึงพอใจ และสินค้าในร้านไม่ได้เกี่ยวข้องกับบริษัทฯ สินค้าบางรายการอาจไม่สามารถเปลี่ยนคืน หรือขอเงินคืนได้ กรณีนักท่องเที่ยวไม่ประสงค์เข้าร้านมีค่าใช้จ่าย 5,000 บาท/ท่าน
6. ในกรณีที่ภาครัฐทั้งไทย และประเทศปลายทางมีข้อกำหนดในการกักตัว หรือ การตรวจหาเชื้อโควิด-19 ทุกประเภท ผู้เดินทางต้องรับผิดชอบค่าใช้จ่ายส่วนนี้ด้วยตัวท่านเอง (ไม่รวมอยู่ในรายการทัวร์)
7. ของสมนาคุณไม่สามารถเปลี่ยนแปลงเป็นส่วนลดหรือเงินสดได้
8. เงื่อนไขกรรมธรรม์เป็นไปตามเงื่อนไขของบริษัทฯ ประกันเป็นผู้พิจารณา
9. อัตรานี้ ไม่รวม ค่าวีซ่าท่องเที่ยวแบบหมู่คณะ 1,500 บาท วีซ่าหมู่คณะสำหรับหนังสือเดินทางไทย และต้องเดินทางไป-กลับพร้อมคณะเท่านั้น (ถ้ามี)



**** ชำระค่าทัวร์ในนาม บริษัท นิดน้อย ทราเวล จำกัดเท่านั้น ****



** ชำระค่าทัวร์ในนาม บริษัท นิดน้อย ทราเวล จำกัดเท่านั้น **



Day 1

สนามบินสุวรรณภูมิ – สนามบินชานเสีย – เมืองอี้ซาง

- 16.30 พร้อมกันที่ **สนามบินสุวรรณภูมิ** อาคารผู้โดยสารขาออก เคาน์เตอร์สายการบิน **AIR CHANGAN** โดยมีเจ้าหน้าที่ เลกสโกกรุป ให้การต้อนรับ และ อำนวยความสะดวกในการเช็คอินให้ทุกท่าน
- 19.35 นำท่านเดินทางสู่ **สนามบินชานเสีย เมืองอี้ซาง ประเทศจีน** เที่ยวบินที่ **9H8385**
- 23.30 เดินทางถึง **สนามบินชานเสีย เมืองอี้ซาง** หลังจากนั้นนำท่านผ่านด่านตรวจคนเข้าเมือง รับกระเป๋าสัมภาระ หลังจากนั้นออกเดินทางท่องเที่ยวตามรายการ **(เวลาที่ประเทศจีนเร็วกว่าประเทศไทย 1 ชั่วโมง)**
หลังจากนั้นนำท่านเดินทางเข้าสู่ที่พัก
ที่พัก **HAI YUFEINUO HOTEL** เกียบเท่าหรือระดับ 4 ดาวท้องถิ่น



Day 2 หมู่บ้านวัฒนธรรมชานเสีย – ล่องเรือชมทัศนียภาพช่องเขาชานเสีย – ชมการแสดงทางวัฒนธรรมชนเผ่าตู้เจี๋ย – บ้านเกิดชวีหยวน - ถนนคนเดินเมืองอี้ซาง – ห้างสรรพสินค้า – POP MART

เช้า บริการอาหาร ณ ห้องอาหารของโรงแรม

** ชำระค่าทัวร์ในนาม บริษัท นิดน้อย ทราเวล จำกัดเท่านั้น **



**** ชำระค่าทัวร์ในนาม บริษัท นิดน้อย ทราเวล จำกัดเท่านั้น ****

นำท่านเดินทางสัมผัสวิถีชีวิตริมน้ำ **หมู่บ้านวัฒนธรรมชาวน้ำเสียม** เริ่มต้นการเดินทางท่องเที่ยวเชิงวัฒนธรรมที่น่าประทับใจในหมู่บ้านวัฒนธรรมชาวน้ำเสียม สถานที่พักผ่อนที่ผสมผสานความงดงามของธรรมชาติและวิถีชีวิตดั้งเดิมของชาวเขาไว้อย่างลงตัว นำท่าน **ล่องเรือชมทัศนียภาพช่องเขาชาวน้ำเสียม** สัมผัสบรรยากาศความยิ่งใหญ่ของแม่น้ำแยงซีเกียง มุ่งหน้าเข้าสู่ตัวหมู่บ้าน โดยใช้เวลาเดินทางประมาณ 20 นาที ระหว่างทางท่านจะได้ชื่นชมทัศนียภาพของภูเขาสูงชันและผืนน้ำสีเขียวมรกตที่โอบล้อมสองฝั่งน้ำอย่างใกล้ชิด



ชมการแสดงทางวัฒนธรรมชนเผ่าตู้เจีย ที่จัดเตรียมไว้ต้อนรับนักท่องเที่ยว โดยเฉพาะการจำลองพิธีแต่งงานแบบโบราณและการร้องเพลงท้องถิ่นที่มีเอกลักษณ์เฉพาะตัว การแสดงใช้เวลาประมาณ 30 นาที ซึ่งจะช่วยให้คุณเข้าใจถึงขนบธรรมเนียมและจิตวิญญาณของชาวชาวน้ำเสียมได้อย่างลึกซึ้ง **(รูปแบบการแสดงอาจมีการเปลี่ยนแปลงไปตามฤดูกาล และอาจมีการงดแสดงโดยไม่แจ้งล่วงหน้า บริษัทฯ ขอสงวนสิทธิ์งดคัดค้านรายการท่องเที่ยวอื่น กรณีโชว์งดแสดง)**

เที่ยง

บริการอาหาร ณ ภัตตาคาร

หลังอาหารนำท่านเที่ยวชมบ้านเกิดของกวีผู้รักชาติจีนชื่อในยุคจีนกั๋วนาม **บ้านเกิดชวีหยวน** ซึ่งเป็นทั้งโบราณสถานและเป็นแหล่งท่องเที่ยวระดับ 5A ของจีนอีกด้วย **ไม่รวมค่ารถแบบเตอร์รี่ ประมาณ 10 หยวน** หลังจากนั้นนำท่านเดินทางสู่ที่พัก

นำท่านเดินทางสู่ **ถนนคนเดินเมืองอี้ซาง** แหล่งรวมร้านค้า ร้านอาหาร และสตรีทฟู้ดของเมือง เดินเล่นชิลๆ สัมผัสบรรยากาศยามเย็นและวิถีชีวิตคนท้องถิ่นอย่างใกล้ชิด นอกจากนี้ยังมี **ห้างสรรพสินค้า** เมืองอี้ซางศูนย์การค้าทันสมัยใจกลางเมือง รวมแบรนด์ดังและร้านค้าแฟชั่นหลากหลาย พร้อมแวะเลือกซื้อสินค้าจากร้าน **POP MART** ที่ได้รับความนิยมในกลุ่มนักท่องเที่ยวและวัยรุ่นจีน

ค่ำ

บริการอาหาร ณ ภัตตาคาร

ที่พัก

HAI YUFEINUO HOTEL เกือบห้าหรือระดับ 4 ดาวท้องถิ่น

**** ชำระค่าทัวร์ในนาม บริษัท นิดน้อย ทราเวล จำกัดเท่านั้น ****





** ชำระค่าทัวร์ในนาม บริษัท นิดน้อย ทราเวล จำกัดเท่านั้น **



Day 3 เมืองฝูหรงเจิน – ร้านสมุนไพรจีน – เมืองโบราณฝูหรงเจิน

- เช้า บริการอาหาร ณ ห้องอาหารของโรงแรม
นำท่านเดินทางสู่ **เมืองฝูหรงเจิน** ระหว่างทางนำท่านแวะชม **ร้านสมุนไพรจีน** สัมผัสภูมิปัญญา
การแพทย์แผนจีน เรียนรู้สรรพคุณสมุนไพรนานาชนิดที่สืบทอดกันมาหลายร้อยปี พร้อมเลือก
ชมผลิตภัณฑ์เพื่อสุขภาพที่ได้รับความนิยมจากชาวจีน
- เที่ยง บริการอาหาร ณ ภัตตาคาร **พิเศษ ... เมนูสุกี้เห็ด**



จากนั้นนำท่านเดินทางสู่ **เมืองฝูหรงเจิน** เทียบชม **เมืองโบราณฝูหรงเจิน** เมืองโบราณเก่าแก่ที่ขึ้น
ชื่อ ของมณฑลหูหนานเป็นสถานที่ท่องเที่ยวระดับ 4A ที่ได้รับความนิยมจากนักท่องเที่ยวคู่กับ
เมืองโบราณเฟิ่งหวง เป็นสถานที่ถ่ายทำภาพยนตร์เรื่อง ฝูหรงเจิน ทำให้สถานที่แห่งนี้ยังได้รับ
ความนิยมจากนักท่องเที่ยว จุดไฮไลท์ของเมืองโบราณแห่งนี้ นอกจากบ้านเรือนโบราณที่เป็น
เอกลักษณ์เฉพาะของมณฑลหูหนาน ที่นี่ยังมีน้ำตกที่สวยงามกลางเมืองที่เป็นจุดเช็คอินยอดนิยม
สำหรับนักท่องเที่ยว

- ค่ำ บริการอาหาร ณ ภัตตาคาร
- ที่พัก **WYNDHAM HOTEL** เทียบเท่าหรือระดับ 5 ดาวท้องถิ่น

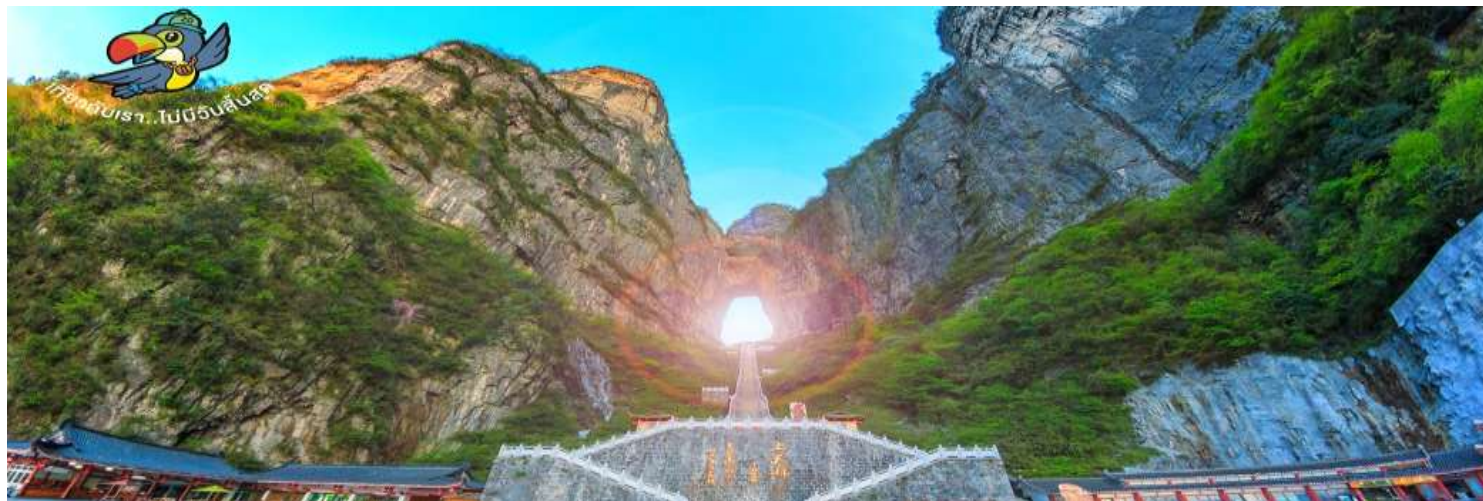


** ชำระค่าทัวร์ในนาม บริษัท นิดน้อย ทราเวล จำกัดเท่านั้น **





** ชำระค่าทัวร์ในนาม บริษัท นิดน้อย ทราเวล จำกัดเท่านั้น **



Day 4 **ร้านยางพารา – เขตอุทยานจางเจียเจี้ย – นั่งกระเช้าไฟฟ้า – เหาเทียนเหมินชาน –**
ถ้ำประตูสวรรค์ – ระเบิดงิ้วแก้ว หรือ ทางเดินกระจก

เช้า บริการอาหาร ณ ห้องอาหารของโรงแรม
นำท่านเดินทางสู่ **ร้านยางพารา** เลือกชมและเลือกซื้อผลิตภัณฑ์ยางพาราคุณภาพ อาทิ ที่นอนหมอน และเครื่องนอนเพื่อสุขภาพ ซึ่งเป็นสินค้ายอดนิยมของนักท่องเที่ยว พร้อมรับคำแนะนำการใช้งานจากผู้เชี่ยวชาญ
หลังอาหารเช้านำท่านเดินทางสู่ **เขตอุทยานจางเจียเจี้ย** จางเจียเจี้ยได้ถูกประกาศให้เป็นเขตอนุรักษ์วนอุทยานแห่งชาติในปี ค.ศ. 1982 แบ่งออกเป็น 3 ส่วน ได้แก่ วนอุทยานแห่งชาติ หูเป่ เหาซูยี่ กูเหาเทียนจื่อ และ กูเหาเทียนเหมินชาน

เที่ยง บริการอาหาร ณ ภัตตาคาร
หลังจากนั้นนำท่าน **นั่งกระเช้าไฟฟ้า** ขึ้นสู่ **เหาเทียนเหมินชาน** กระเช้าแห่งนี้จัดว่าเป็นกระเช้าที่มีความยาวที่สุดในโลก มีระยะทางประมาณ 7.5 กิโลเมตร (ใช้เวลาขึ้นกระเช้าประมาณ 40 นาที จุดได้ประมาณ 7-8 ท่าน) และกระเช้าแห่งนี้จัดได้ว่าเป็นกระเช้าที่มีความทันสมัยมากที่สุดแห่งหนึ่ง (รายการท่องเที่ยวอาจมีการปรับเปลี่ยน และกรณีเกิดภัยธรรมชาติหรือเหตุสุดวิสัย กระเช้าจะปิดให้บริการ หัวหน้าทัวร์จะนำท่านท่องเที่ยวตามความเหมาะสม)

** ชำระค่าทัวร์ในนาม บริษัท นิดน้อย ทราเวล จำกัดเท่านั้น **





**** ชำระค่าทัวร์ในนาม บริษัท นิดน้อย ทราเวล จำกัดเท่านั้น ****

LET'S GO GROUP
เที่ยวคนเดียว ไม่ฉิวคนเดียว

ZHANGJIAJIE MAP
เส้นทางท่องเที่ยวภูเขาเทียนเหมินซาน

ช่วงประมาณต้นเดือน พ.ย.-ต้นเดือน ธ.ค. ของทุกปี อุทยานอาจมีการปิดให้บริการบันไดเลื่อนกะลุเจา เพื่อตรวจเช็คสภาพ ปรับปรุง และซ่อมบำรุงประจำปี

จุดชมวิวยานเจา
สถานีกระเช้าขึ้น
ทางเข้าบันไดเลื่อนกะลุเจา
บันได 99 ขั้น
สถานีกระเช้ากลาง
สถานีกระเช้าล่าง
เส้นทาง 99 โค้ง
กระเช้า EXPRESS ล่าง
โรงละครกลางแจ้ง
สถานีกระเช้าล่าง

จากนั้นนำท่านเดินทางสู่ **ถ้าประตูสวรรค์** ประวัติของโพรงถ้ำแห่งนี้เริ่มบันทึกไว้ว่า ราวปี ค.ศ. 263 เกิดเหตุการณ์หน้าผาของภูเขาซึ่งเหลี่ยมที่สูงนับพันเมตรถล่มลงมา ก่อให้เกิดโพรงถ้ำขนาดมหึมาคล้ายช่องประตูยักษ์ ด้วยเหตุนี้ทำให้ภูเขาลูกนี้ถูกเรียกเป็น เทียนเหมิน หรือ ประตูสวรรค์ นับตั้งแต่นั้นเป็นต้นมา

นำท่านถ่ายภาพความสูงสุด **ระเบียงแก้ว หรือ ทางเดินกระจก** ซึ่งเป็นสะพานกระจก ที่มีระยะทางถึง 60 เมตร ล้อมรอบไปด้วยหน้าผาสูงชัน ความกว้างของระเบียงแก้ววัดจากขอบหน้าผาได้ประมาณ 3 ฟุต มีความหนา 2.5 นิ้ว ถือเป็น การท้าทายนักท่องเที่ยวที่อยากมาสัมผัสทิวทัศน์อันงดงามบนเขาเทียนเหมินซาน

คำ บริการอาหารค่ำ ณ ภัตตาคาร พิเศษ ... ปังย่างเกาหลี
ที่พัก HANTING HOTEL เทียนเก๋าหรือระดับ 4 ดาวท้องถิ่น

OPTION: โชว์การแสดงจิ้งจอกขาว 400 หยวน / ท่าน ขึ้นอยู่กับความพึงพอใจ

**** ชำระค่าทัวร์ในนาม บริษัท นิดน้อย ทราเวล จำกัดเท่านั้น ****





**** ชำระค่าทัวร์ในนาม บริษัท นิดน้อย ทราเวล จำกัดเท่านั้น ****



Day 5 ร้านอาหาร – ร้านหยกจิน – ตึกมหัศจรรย์ 72 ชั้น – เมืองอี้ชาง

เช้า บริการอาหารเช้า ณ ห้องอาหารของโรงแรม
นำท่านเดินทางสู่ **ร้านอาหาร** สัมผัสวัฒนธรรมการดื่มชาของชาวจีน เรียนรู้ขั้นตอนการชงชาแบบดั้งเดิม พร้อมชิมชาจีนคุณภาพหลากหลายชนิด ทั้งชาเขียว ชาอู่หลง และชาดำ และ **ร้านหยกจิน** เลือกชมงานหยกจินซึ่งเป็นสัญลักษณ์แห่งความเป็นสิริมงคลและความเจริญรุ่งเรือง ชมงานแกะสลักประณีต พร้อมเลือกซื้อเป็นของฝากหรือของที่ระลึกอันทรงคุณค่า

เที่ยง บริการอาหาร ณ ภัตตาคาร
นำท่านเดินทางสู่ **ตึกมหัศจรรย์ 72 ชั้น** จางเจียเจียจะขึ้นชื่อเรื่องภูเขาหินทรายสูงตระหง่าน ป่าเขียวขจี และธรรมชาติอันงดงาม แต่เมืองนี้ก็มีการพัฒนาไปพร้อมๆ ตึกสูง 72 ชั้นอย่างตึก Xiangyin Tianmen Yihao หรือที่รู้จักในชื่อ 72 Qi Lou แลนด์มาร์กแห่งจางเจียเจียก็เป็นหนึ่งในสัญลักษณ์ของการเปลี่ยนแปลงนี้ ซึ่งเป็นจุดท่องเที่ยวที่ถูกล่าว้างอย่างมาก ด้วยสถาปัตยกรรมที่โดดเด่นและวิวกวักทัศน์อันตระการตาของเมืองจางเจียเจีย

OPTION: สะพานแก้วแห่งเมืองจางเจียเจีย / เยาวอวตาร / ทะเลสาบเป่าเฟิงหู

สงวนสิทธิ์สำหรับท่านที่สนใจ ราคาเริ่มต้นท่านละประมาณ 400-700 หยวน/ท่าน ขึ้นอยู่กับแต่ละชนิด โปรดติดต่อสอบถามได้จากหัวหน้าทัวร์ และไกด์ท้องถิ่น **(รายการทัวร์เสริมอาจมีการเปลี่ยนแปลง ขึ้นอยู่กับความสมัครใจของท่าน)**

**** ชำระค่าทัวร์ในนาม บริษัท นิดน้อย ทราเวล จำกัดเท่านั้น ****





**** ชำระค่าทัวร์ในนาม บริษัท นิดน้อย ทราเวล จำกัดเท่านั้น ****



หลังจากนั้นนำท่านเดินทางกลับ **เมืองอ๊ซาง** (ใช้เวลาเดินทางประมาณ 4 ชั่วโมง)

ค่ำ บริการอาหารค่ำ ณ ภัตตาคาร

ที่พัก **HAI YUFEINUO HOTEL** เกือบเท่าหรือระดับ 4 ดาวท้องถิ่น



Day 6 สนามบินชามเสี่ย – สนามบินสุวรรณภูมิ

เช้า บริการอาหารเช้า ณ ห้องอาหารของโรงแรม

ได้เวลาอันสมควรนำท่านเดินทางเข้าสู่ **สนามบินชามเสี่ย** เพื่อเดินทางกลับประเทศไทย

14.50 นำท่านเดินทางสู่ **สนามบินสุวรรณภูมิ ประเทศไทย** เที่ยวบินที่ **9H8386**

18.35 เดินทางถึง **สนามบินสุวรรณภูมิ ประเทศไทย** โดยสวัสดิภาพ ... พร้อมความประทับใจ

**** ชำระค่าทัวร์ในนาม บริษัท นิดน้อย ทราเวล จำกัดเท่านั้น ****





**** ชำระค่าทัวร์ในนาม บริษัท นิดน้อย ทราเวล จำกัดเท่านั้น ****

✔ อัตราค่าบริการนี้รวม



ค่าตัวเครื่องบินไป-กลับพร้อมคณะ



ค่าภาษีสนามบินทุกแห่งที่มี



ค่าน้ำหนักกระเป๋าสัมภาระ
เป็นไปตามสายการบินกำหนด



ค่าจ้างมัคคุเทศก์คอยบริการตลอด
การเดินทาง



ค่าอาหารตามมือที่ระบุในรายการ



ค่ารถรับ-ส่ง และนำเที่ยวตามรายการ



ค่าที่พักตามที่ระบุในรายการ
พักห้องละ 2-3 ท่าน



ค่าเข้าชมสถานที่ต่างๆ ตามรายการ



ค่าประกันอุบัติเหตุระหว่างเดินทาง
วงเงินท่านละ 1,000,000 บาท
เงื่อนไขตามกรมธรรม์



ค่าบริการซึ่งได้รวมภาษีมูลค่าเพิ่ม 7% แล้ว
ถ้าบริษัทสามารถ หัก ภาษี ณ ที่จ่าย 3%
(ยอดก่อนภาษีมูลค่าเพิ่ม)



ค่าน้ำดื่มวันละ 1 ขวดต่อท่าน

✘ อัตราค่าบริการนี้ไม่รวม



ค่าใช้จ่ายส่วนตัวนอกเหนือจากรายการที่ระบุ เช่น ค่าทำหนังสือเดินทาง, ค่าโทรศัพท์, ค่าโทรศัพท์
ทางไกล, ค่าอินเทอร์เน็ต, ค่าซักรีด, มีนิบาร์ในห้อง (กรุณาสอบถามจากหัวหน้าทัวร์ก่อนการใช้บริการ)



ค่าดำเนินการอื่นๆ สำหรับผู้ที่ไม่ได้ถือหนังสือเดินทางสัญชาติไทย ค่าดำเนินการ
แจ้งเข้า-ออกประเทศ



ค่าอาหารพิเศษที่นอกเหนือจากรายการทัวร์กำหนด และ รวมถึงการริเควอาหารพิเศษต่างๆ
เช่น อาหารเจ มังสวิรัต อาหารทะเล เป็นต้น



ค่าบริการอื่นๆ เพิ่มของสายการบิน เช่น ที่นั่ง อาหาร วิลแชร์ และ บริการเสริมอื่น (ถ้ามี)



ค่าทิปคนขับรถ หัวหน้าทัวร์และมัคคุเทศก์ท้องถิ่น

**** ชำระค่าทัวร์ในนาม บริษัท นิดน้อย ทราเวล จำกัดเท่านั้น ****





**** ชำระค่าทัวร์ในนาม บริษัท นิดน้อย ทราเวล จำกัดเท่านั้น ****

X เงื่อนไขการยกเลิกการเดินทาง

1. กรณีที่นักท่องเที่ยวต้องการ **ขอยกเลิกการเดินทาง เลื่อน หรือ เปลี่ยนแปลงการเดินทาง** นักท่องเที่ยว (ผู้มีรายชื่อในเอกสารการจอง) จะต้องอีเมล เพื่อลงนามในเอกสารแจ้งยืนยันยกเลิกการจอง กับทางบริษัทเป็นลายลักษณ์อักษรเท่านั้น ทางบริษัทไม่รับยกเลิกการจองผ่านทางโทรศัพท์ ไม่ว่ากรณีใดๆ ทั้งสิ้น

2. กรณีนักท่องเที่ยวต้องการ **ขอรับเงินค่าบริการคืน** กรุณาส่งเอกสารทางอีเมล เอกสารที่ใช้ประกอบการขอรับเงินคืนรายละเอียดดังนี้

- หน้าสมุดบัญชีธนาคารที่ต้องการให้นำเงินเข้า
- ใบเรียกเก็บเงิน หรือ หลักฐานการชำระเงินค่าบริการต่างๆ ทั้งหมด
- พาสปอร์ตหน้าแรกของผู้เดินทาง

**** กรณีมอบอำนาจจะต้องมีหนังสือมอบอำนาจ และ สำเนาบัตรประชาชนของผู้รับมอบอำนาจ ****

เงื่อนไขการคืนเงินค่าบริการดังนี้

แจ้งยกเลิกก่อนเดินทาง ตั้งแต่ 30 วันขึ้นไป	คืนค่าใช้จ่ายทั้งหมด หรือ หักค่าใช้จ่ายจริงที่เกิดขึ้น (กรณีวันเดินทางตรงกับช่วงวันหยุดนักขัตฤกษ์ ไม่ว่าจะวันใดวันหนึ่ง ทางบริษัทขอสงวนสิทธิ์ในการยกเลิกการเดินทางไม่น้อยกว่า 55 วัน)
แจ้งยกเลิกก่อนเดินทาง 15-29 วัน	เก็บค่าใช้จ่ายก่อนละ 50% ของค่าทัวร์ หรือ หักค่าใช้จ่ายจริงที่เกิดขึ้น (กรณีที่มีค่าใช้จ่ายตามจริงมากกว่ากำหนด ทางบริษัทขอสงวนสิทธิ์ในการเรียกเก็บค่าใช้จ่ายเพิ่ม)
แจ้งยกเลิกก่อนเดินทาง 0-14 วัน	เก็บค่าใช้จ่ายก่อนละ 100% ของค่าทัวร์

**** ชำระค่าทัวร์ในนาม บริษัท นิดน้อย ทราเวล จำกัดเท่านั้น ****



**** ชำระค่าทัวร์ในนาม บริษัท นิดน้อย ทราเวล จำกัดเท่านั้น ****

ข้อมูลสำคัญเกี่ยวกับโรงแรมที่พักที่ท่านควรรทราบ

1. เนื่องจากการวางแผนผังห้องพักของแต่ละโรงแรมแตกต่างกัน เช่น ห้องพักแบบห้องเดี่ยว (Single) ห้องพักแบบห้องคู่ 2 ท่าน (Twin/Double) และ ห้องพักแบบ 3 ท่าน / 3 เตียง (Triple Room) จึงอาจทำให้ห้องพักแต่ละประเภท อาจจะไม่ติดกัน หรือ อยู่คนละชั้นกัน และบางโรงแรมอาจจะไม่มีห้องพักแบบ 3 ท่าน ซึ่งถ้าต้องการเข้าพัก 3 ท่าน อาจจะต้องเป็น 1 เตียงใหญ่ กับ 1 เตียงพับเสริม หรือ อาจมีความจำเป็นต้องแยกห้องพักเป็นห้องคู่ 1 ห้อง (Twin/Double) และ ห้องเดี่ยว 1 ห้อง (Single) ไม่ว่ากรณีใดๆ ทางบริษัทขอสงวนสิทธิ์ในการเรียกเก็บค่าบริการเพิ่มตามจริงที่เกิดขึ้นจากนักท่องเที่ยว
2. กรณีที่มีงานจัดประชุมนานาชาติ (Trade Fair) เป็นผลให้ค่าโรงแรมสูงขึ้นมาก และห้องพักในเมืองเต็ม บริษัทฯ ขอสงวนสิทธิ์ในการปรับเปลี่ยน หรือย้ายเมืองเพื่อให้เกิดความเหมาะสม
3. โดยส่วนใหญ่ตามธรรมเนียม ของห้องพักจะเป็นห้องพักที่ห้ามสูบบุหรี่ (Non Smoking Room) โดยทางโรงแรมอาจมีการติดตั้งอุปกรณ์ดับจับควันไว้ในห้อง กรณีที่มีการลักลอบสูบบุหรี่ในห้องพัก และถูกตรวจสอบได้ ผู้เข้าพักจำเป็นต้องชำระค่าปรับกับโรงแรมโดยตรง โดยค่าปรับขึ้นอยู่กับเงื่อนไขของแต่ละโรงแรม

ข้อมูลสำคัญเกี่ยวกับสายการบินที่ท่านควรรทราบ

1. เกี่ยวกับที่นั่งบนเครื่องบิน เนื่องจากบัตรโดยสาร เป็นแบบหมู่คณะ (ราคาพิเศษ) สายการบินจึงขอสงวนสิทธิ์ในการเลือกที่นั่งบนเครื่องบินทุกกรณี แต่ทางบริษัทจะพยายามให้มากที่สุด ให้ลูกค้าผู้เดินทางที่มาด้วยกันได้นั่งด้วยกัน หรือใกล้กันให้มากที่สุดเท่าที่จะสามารถทำได้
2. กรณีที่ท่านเป็นมุสลิม หรือ นับถือศาสนาอิสลาม หรือ แพ้อาหารบางประเภท โปรดระบุมาให้ชัดเจนในขั้นตอนการจอง กรณีที่แจ้งล่วงหน้าก่อนเดินทางกะทันหัน อาจมีค่าใช้จ่ายเพิ่มเพื่อชำระกับเมนูใหม่ที่ต้องการ เพราะเมนูเดิมของคุณ ไม่สามารถยกเลิกได้
3. บางสายการบินอาจมีเงื่อนไขเกี่ยวกับการให้บริการอาหารบนเครื่องบินแตกต่างกัน ขอให้ท่านทำความเข้าใจถึงวัฒนธรรมประจำชาติ ของแต่ละสายการบินที่กำลังให้บริการท่านอยู่
4. สายการบินอาจมีการงดเสิร์ฟอาหาร และเครื่องดื่ม หรือเปลี่ยนแปลงรูปแบบอาหาร ขึ้นอยู่กับสายการบินเป็นผู้กำหนด

**** ชำระค่าทัวร์ในนาม บริษัท นิดน้อย ทราเวล จำกัดเท่านั้น ****



**** ชำระค่าทัวร์ในนาม บริษัท นิดน้อย ทราเวล จำกัดเท่านั้น ****



เงื่อนไข และข้อควรทราบอื่นๆ ที่ท่านควรทราบ

1. ทัวร์นี้สำหรับผู้มีวัตถุประสงค์เพื่อการท่องเที่ยวเท่านั้น
2. ทัวร์นี้ขอสงวนสิทธิ์สำหรับผู้เดินทางที่ถือหนังสือเดินทางธรรมดา (หน้าปกสีน้ำตาล / เลือดหมู) เท่านั้น กรณีที่ท่านถือหนังสือเดินทางราชการ (หน้าปกสีน้ำเงินเข้ม) หนังสือเดินทางทูต (หน้าปกสีแดงสด) และต้องการเดินทางไปพร้อมคณะทัวร์ อันมีวัตถุประสงค์เพื่อการท่องเที่ยว โดยไม่มีจดหมายเชิญ หรือ เอกสารใดเชื่อมโยงเกี่ยวกับการขออนุญาตการใช้หนังสือเดินทางพิเศษอื่นๆ หากไม่ผ่านการอนุมัติของเจ้าหน้าที่เข้านครต่างแดน ท่านต้องขอสงวนสิทธิ์ไม่รับผิดชอบความผิดพลาดที่จะเกิดขึ้นในส่วนนี้ ไม่ว่าส่วนใดส่วนหนึ่ง
3. ทัวร์นี้เป็นทัวร์แบบเหมาจ่ายล่วงหน้าเรียบร้อยแล้วทั้งหมด หากท่านไม่ได้ร่วมเดินทางหรือใช้บริการตามที่ระบุไว้ในรายการ ไม่ว่าจะบางส่วนหรือทั้งหมด หรือถูกปฏิเสธการเข้า-ออกเมือง หรือด้วยเหตุผลใดๆ ก็ตาม ทางบริษัทขอสงวนสิทธิ์ไม่คืนเงินค่าบริการ ไม่ว่าจะบางส่วนหรือทั้งหมดให้แก่ท่านไม่ว่ากรณีใดๆ ก็ตาม
4. ทางบริษัทขอสงวนสิทธิ์ไม่รับผิดชอบค่าเสียหายจากความผิดพลาดในการสะกดชื่อ นามสกุล คำนำหน้าชื่อ เลขที่หนังสือเดินทาง เลขที่วีซ่า และอื่นๆ เพื่อใช้ในการจองตั๋วเครื่องบิน ในกรณีที่นักท่องเที่ยว หรือ เอเยนต์ไม่ได้ส่งหนังสือเดินทาง และ หน้าวีซ่ามาให้กับทางบริษัทพร้อมการชำระเงินมัดจำหรือส่วนที่เหลือทั้งหมด
5. ทางบริษัทขอสงวนสิทธิ์ในการเปลี่ยนแปลงรายการการเดินทางตามความเหมาะสม เพื่อให้สอดคล้องกับ สถานการณ์ ภูมิอากาศ และเวลา ณ วันที่เดินทางจริงของประเทศที่ท่านเดินทาง ทั้งนี้ ทางบริษัทจะคำนึงถึงความปลอดภัย และ ประโยชน์ของลูกค้าเป็นสำคัญ
6. ทางบริษัทขอสงวนสิทธิ์ไม่รับผิดชอบต่อความเสียหายหรือค่าใช้จ่ายใดๆ ที่เพิ่มขึ้นของนักท่องเที่ยวที่ไม่ได้เกิดจากความผิดของทางบริษัท เช่น ภัยธรรมชาติ การจลาจล การนัดหยุดงาน การปฏิวัติ อุบัติเหตุ ความเจ็บป่วย ความสูญหายหรือเสียหายของสัมภาระ: ความล่าช้า เปลี่ยนแปลง หรือการบริการของสายการบิน เหตุสุดวิสัยอื่น เป็นต้น
7. อัตราค่าบริการนี้คำนวณจากอัตราแลกเปลี่ยนเงินตราต่างประเทศ ณ วันที่ทางบริษัทเสนอราคา ดังนั้น ทางบริษัทขอสงวนสิทธิ์ในการปรับราคาค่าบริการเพิ่มขึ้น ในกรณีที่มีการเปลี่ยนแปลงอัตราแลกเปลี่ยนเงินตราต่างประเทศ ค่าตัว เครื่องบิน ค่าภาษีน้ำมัน ค่าภาษีสนามบิน ค่าประกันภัยสายการบิน การเปลี่ยนแปลงเที่ยวบิน ฯลฯ ที่ทำให้ต้นทุนสูงขึ้น
8. มีบุคคล พนักงาน หรือตัวแทนของทางบริษัท ไม่มีอำนาจในการให้คำสัญญาใดๆ แก่บริษัท เว้นแต่มีเอกสารลงนามโดยผู้มีอำนาจของบริษัทกำกับเท่านั้น
9. นักท่องเที่ยวต้องมีความพร้อมในการเดินทางทุกประการ หากเกิดเหตุสุดวิสัยใดๆ ระหว่างรอการเดินทาง อันไม่ใช่เหตุที่เกี่ยวข้องกับทางบริษัท อาทิ วีซ่าไม่ผ่าน เกิดอุบัติเหตุที่ไม่สามารถควบคุมได้ นอกเหนือการควบคุมและคาดหมาย ทางบริษัทจะรับผิดชอบคืนค่าทัวร์เฉพาะส่วนที่บริษัทยังไม่ได้ชำระแก่ทางผู้ค่าของทางบริษัท หรือจะต้องชำระตามข้อ ตกลงแก่ผู้ค่าตามหลักปฏิบัติเท่านั้น
10. คณะทัวร์นี้ เป็นการชำระค่าใช้จ่ายทั้งหมดแบบผูกขาดกับตัวแทนบริษัทที่ได้รับการรับรองอย่างถูกต้อง ณ ประเทศปลายทาง ซึ่งบางส่วนของโปรแกรมอาจจำเป็นต้องท่องเที่ยวอันเป็นไปตามนโยบายของประเทศปลายทางนั้นๆ กรณีที่ท่านไม่ต้องการใช้บริการส่วนใดส่วนหนึ่ง ไม่ว่าจะกรณีใดก็ตาม จะไม่สามารถคืนค่าใช้จ่ายให้ได้ และ อาจมีค่าใช้จ่ายเพิ่มเติมขึ้น ตามมาเป็นบางกรณี ทางบริษัทขอสงวนสิทธิ์ในการเรียกเก็บค่าใช้จ่ายที่เกิดขึ้นจริงทั้งหมดกับผู้เดินทาง กรณีที่เกิดเหตุการณ์นี้ขึ้น ไม่ว่ากรณีใดก็ตาม
11. กรณีลูกค้าที่จองเฉพาะทัวร์ไม่รวมบัตรโดยสารโดยเครื่องบิน (จอยด์แลนด์ทัวร์ ชื่อตัวเครื่องบินแยกเอง) ในวันเริ่มทัวร์ (วันที่หนึ่ง) ท่านจำเป็นต้องมารอคณะเท่านั้น ทางบริษัทไม่สามารถให้คณะ รอท่านได้ ไม่ว่ากรณีใดก็ตาม กรณีที่ไฟล์ทของท่านถึงช้ากว่าคณะ และ ยืนยันเดินทาง ท่านจำเป็นต้องเดินทางตามคณะไปยังเมือง หรือ สถานที่ท่องเที่ยวที่ท่านอยู่ในเวลานั้นๆ กรณีนี้ จะมีค่าใช้จ่ายเพิ่ม ท่านจำเป็นต้องชำระค่าใช้จ่ายที่ใช้ในการเดินทางด้วยตนเองทั้งหมดเท่านั้น ไม่ว่า กรณีใดก็ตาม และ ทางบริษัทขอสงวนสิทธิ์ไม่สามารถชดเชย หรือ ถดแทน หากท่านไม่ได้ท่องเที่ยวเมือง หรือ สถานที่ท่องเที่ยวใดๆ สถานที่หนึ่ง ทุกกรณี เนื่องจากเป็นการชำระแบบเหมาจ่ายกับตัวแทนแล้วทั้งหมด

**** ชำระค่าทัวร์ในนาม บริษัท นิดน้อย ทราเวล จำกัดเท่านั้น ****



** ชำระค่าทัวร์ในนาม บริษัท นิดน้อย ทราเวล จำกัดเท่านั้น **

ประกันการเดินทาง
หมวดกังวล ทุกการเดินทาง

Allianz **Travel** เริ่มต้นเพียง **220**

ระยะเวลาการเดินทาง	ชิปออป เอเชีย	ชิปออป ทั่วโลก
1-2 วัน	220.-	420.-
3 วัน	230.-	420.-
4 วัน	240.-	420.-
5 วัน	250.-	460.-
6 วัน	295.-	470.-
7 วัน	315.-	555.-
8 วัน	325.-	575.-

ระยะเวลาการเดินทาง	ชิปออป เอเชีย	ชิปออป ทั่วโลก
9 วัน	335.-	585.-
10 วัน	345.-	605.-
11 วัน	365.-	660.-
12 วัน	375.-	680.-
13 วัน	385.-	710.-
14 วัน	400.-	730.-
15-18 วัน	450.-	855.-

ผลประโยชน์ ความคุ้มครอง	ชิปออป เอเชีย	ชิปออป ทั่วโลก
1. การสูญเสียชีวิต / อวัยวะจากอุบัติเหตุ - ผู้เอาประกันที่มีอายุตั้งแต่ 16 ปี จนถึง 75 ปี - ผู้เอาประกันที่มีอายุน้อยกว่า 16 ปี หรือมากกว่า 75 ปี	1,500,000.- 750,000.-	2,000,000.- 1,000,000.-
2. ค่ารักษาพยาบาลในต่างประเทศ ค่ารักษาพยาบาลต่อเนื่องในประเทศไทย (ภายใน 30 วัน นับจากวันที่เดินทางมาประเทศไทย)	2,000,000.- 200,000.-	2,000,000.- 200,000.-

บริการของนิดน้อยทราเวล

VISA APPROVED รับทำวีซ่าทั่วโลก / บริการกรุ๊ปเหมา สัมมนา ดูงาน
ข้อมูลเพิ่มเติม : <https://bit.ly/3ixUHal>

แพ็คเกจทัวร์ต่างประเทศ
ข้อมูลเพิ่มเติม : <https://bit.ly/3FhykiS>

แพ็คเกจทัวร์ภายในประเทศ
ข้อมูลเพิ่มเติม : <https://bit.ly/3ixUHal>

ล่องเรือสำราญแม่น้ำเจ้าพระยา
ข้อมูลเพิ่มเติม : <https://bit.ly/2YkcFWd>

โปรโมชั่น โอเพนแชน
<https://bit.ly/3HNXTdr>

ติดตามโปรโมชั่นได้ทุกวัน
<https://bit.ly/3iwQOCv>

ร้องเรียนการบริการ
<https://bit.ly/3Ab3eG5>

ติดต่อสอบถามข้อมูลท่องเที่ยวเพิ่มเติม / จองทัวร์

โทร.02-044-616 / 02-073-6161 HOTLINE 061-926-6611 / 094-546-6166 / 088-843-6611

รายละเอียดการชำระค่าบริการ

ร.กรุงศรี สาขาไอซ์ พาร์ค
บจก.นิดน้อย ทราเวล
311-1-74874-1

ร.ไทยพาณิชย์ สาขาหนึ่งพัน
บริษัท นิดน้อย ทราเวล จำกัด
175-250172-2

ร.กสิกรไทย สาขาพาราไอซ์ พาร์ค
บจก.นิดน้อยทราเวล
053-3-93833-7

ร.กรุงเทพ สาขากนนเพชรฯ
บริษัท นิดน้อย ทราเวล จำกัด
922-0-24284-7

หลังชำระแล้วโทรแจ้งแผนกบัญชี 095-956-1166 ชำระผ่านธนาคารและเลขบัญชีที่แบบตามนี้เท่านั้น หากเป็นบัญชีอื่นที่ไม่ใช่ ชื่อ บริษัท นิดน้อย ทราเวล จำกัด ทางบริษัทจะไม่รับผิดชอบใดๆ ทั้งสิ้น

** ชำระค่าทัวร์ในนาม บริษัท นิดน้อย ทราเวล จำกัดเท่านั้น **

