



บริษัท นิดน้อย ทราเวล จำกัด
NIDNOI TRAVEL CO.,LTD

LINE@ ID : @nidnoi_travel E-mail : nidnoitravel@gmail.com
Website : www.nidnoitravel.com | Hotline : 092-054-6611 , 080-518-6611
Hotline : 061-926-6611 , 094-546-6166 | Telephone : 02-044-6161 , 02-073-6161



** ชำระค่าทัวร์ในนาม บริษัท นิดน้อย ทราเวล จำกัดเท่านั้น **

ทัวร์โค้ด NIDN255908

ปรับค่าภาษีน้ำมันแล้ว
ณ วันที่ 1 เม.ย. 69

TJX39
4วัน 3คืน

เที่ยวทั่วไต้หวัน 4 วัน 3 คืน

Taiwan

ไทเป ไทจง หนานโถว ล่องเรือทะเลสาบสุริยันจันทรา หมู่บ้านปีศาจ



เดินทาง
เมษายน - กรกฎาคม 69
สายการบิน STARLUX AIRLINES (JX)
STARLUX น้ำหนักกระเป๋า 23 KG

เมนูพิเศษ
ปลาประจานาธิบดี

เริ่มต้นเพียง
17,288.-

พักหนานโถว 1 คืน ไทจง 1 คืน ไทเป 1 คืน

เขื่อนหมู่บ้านปีศาจซีโถว ฟิล์มญี่ปุ่น
ล่องเรือทะเลสาบสุริยันจันทรา อนุสรณ์สถานเจียงไคเช็ค
วัดหลงซาน วัดเหินหู่ ไทเป 101
ช้อปปิ้งย่านดังซีเหมินติง ตลาดกลางคืนไทจง

** ชำระค่าทัวร์ในนาม บริษัท นิดน้อย ทราเวล จำกัดเท่านั้น **

ผ่านการรับรองจาก
TTAA
สมาคมผู้ประกอบการ
ไทย TRAVEL AGENTS ASSOCIATION



บริษัท นิดน้อย ทราเวล จำกัด
411 ซ.อ่อนนุช 40 แขวงสวนหลวง
เขตสวนหลวง กรุงเทพฯ 10250

เลขประจำตัวผู้เสียภาษี : 0105558191464
ใบอนุญาตเลขที่ : 11 / 08164



นิดน้อย ทราเวล จำกัด



** ชำระค่าทัวร์ในนาม บริษัท นิดน้อย ทราเวล จำกัดเท่านั้น **

FLIGHT:



BKK



TPE

เที่ยวบิน

เวลาออก

เวลาถึง

JX742

13.45

18.25

TPE



BKK

เที่ยวบิน

เวลาออก

เวลาถึง

JX745

13.25

16.30

TJX39 ชิคไต้หวัน แซ่ทุกมุม TAIWAN

ไทเป ไทจง หนานโถว ล่องเรือทะเลสาบสุริยันจันทรา หมู่บ้านปีศาจ 4วัน 3คืน

เช็คอินหมู่บ้านปีศาจซีโถว ฟิลญี่ปุ่น

ล่องเรือทะเลสาบสุริยันจันทรา อนุสรณ์สถานเจียงไคเช็ค

วัดหลงซาน วัดเหวินหู่ ไทเป 101

ช้อปปิ้งย่านดังซีเหมินติง ตลาดกลางคืนไทจง

พิเศษ!! เมนูปลาประธนาธิบดี
พัก!! หนานโถว 1 คืน ไทจง 1 คืน ไทเป 1 คืน

เดินทางโดยสายการบิน STARLUX Airlines (JX)

น้ำหนักสัมภาระโหลดใต้ท้องเครื่อง 1 ใบไม่เกิน 23 kg. / CARRY ON 7 kg.

วันที่	โปรแกรมท่องเที่ยว	เช้า	เที่ยง	เย็น	โรงแรม
1	ทำอากาศยานนานาชาติสุวรรณภูมิ - ทำอากาศยานนานาชาติไต้หวันเถาหยวน - เมืองหนานโถว - เข้าสู่ที่พัก JX742 BKK-TPE 13.10-18.00			🍴	The Deer Resort 3* หรือระดับใกล้เคียงกัน
2	เมืองหนานโถว - ร้านชา - วัดเหวินหู่ - ล่องเรือ ทะเลสาบสุริยันจันทรา - หมู่บ้านปีศาจซีโถว - เมืองไทจง - ตลาดกลางคืนไทจง	🍴	🍴		I-deal Hotel 3* หรือระดับใกล้เคียงกัน

** ชำระค่าทัวร์ในนาม บริษัท นิดน้อย ทราเวล จำกัดเท่านั้น **





** ชำระค่าทัวร์ในนาม บริษัท นิดน้อย ทราเวล จำกัดเท่านั้น **

3	เมืองไทเป - ร้านพวยสับปะรด - Germanium Shop - วัดหลงซาน - อนุสรณ์สถานเจียงไคเช็ค - ตลาดซีเหมินติง	☺	☺		Relite Taipei 3* หรือระดับใกล้เคียงกัน
4	ร้าน Cosmetic - ถ่ายรูปด้านหน้าตึกไทเป 101 (ไม่รวมค่าขึ้นตึก) - ท่าอากาศยานนานาชาติ ไต้หวันเถาหยวน - ท่าอากาศยานนานาชาติ สุวรรณภูมิ JX745 TPE-BKK 13.50-16.40	☺			

อัตราค่าบริการทัวร์ได้มีการปรับตามภาษีน้ำมันล่าสุด
สำหรับกรุ๊ปที่ออกเดินทางตั้งแต่วันที่ 1 เมษายน 2569 เป็นต้นไป
(อัปเดตราคา ณ วันที่ 1 เมษายน 2569)

วันเดินทาง	ราคาผู้ใหญ่ (บาท)	ราคาเด็ก (บาท)	พักเดี่ยว/เดินทางท่านเดียว เพิ่ม (บาท)	ที่นั่ง	หมายเหตุ
02-05 เมษายน 2569	18,288	ไม่มีราคาเด็ก (เด็ก INF อายุไม่เกิน 2 ปี ราคา 5,500 บาท)	5,500	25	
10-13 เมษายน 2569	22,288			25	
12-15 เมษายน 2569	23,288			25	
24-27 เมษายน 2569	17,288			25	
01 -04 พฤษภาคม 2569	19,288			25	
06-09 พฤษภาคม 2569	17,288			25	

** ชำระค่าทัวร์ในนาม บริษัท นิดน้อย ทราเวล จำกัดเท่านั้น **



**** ชำระค่าทัวร์ในนาม บริษัท นิดน้อย ทราเวล จำกัดเท่านั้น ****

วันเดินทาง	ราคาผู้ใหญ่ (บาท)	ราคาเด็ก (บาท)	พักเดี่ยว/เดินทางท่านเดียว เพิ่ม (บาท)	ที่นั่ง	หมายเหตุ
14-17 พฤษภาคม 2569	17,288	ไม่มีราคาเด็ก (เด็ก INF อายุไม่เกิน 2 ปี ราคา 5,500 บาท)	5,500	25	
23-26 พฤษภาคม 2569	17,288			25	
30 พฤษภาคม – 02 มิถุนายน 2569	17,288			25	
05-08 มิถุนายน 2569	17,288			25	
11-14 มิถุนายน 2569	18,288			25	
25-28 กรกฎาคม 2569	17,288			25	
29 กรกฎาคม – 01 สิงหาคม 2569	17,288			25	
31 กรกฎาคม – 03 สิงหาคม 2569	17,288			25	
ฟรีียด 10-13 และ 12-15 เมษายน 2569 (วันสงกรานต์) พักเดี่ยวเพิ่มท่านละ 6,500 บาท					

วันที่หนึ่ง ทำอากาศยานนานาชาติสุวรรณภูมิ - ทำอากาศยานนานาชาติไต้หวันเถาหยวน - เมืองหนานโตว - เข้าสู่ที่พัก **อาหารเย็น**

- 10.30 น.** พร้อมกัน ณ ทำอากาศยานนานาชาติสุวรรณภูมิ อาคารผู้โดยสารระหว่างประเทศฯ ออก ชั้น 4 เคาน์เตอร์ สายการบิน **STARLUX Airlines (JX)** โดยมีเจ้าหน้าที่บริษัทฯ คอยต้อนรับและอำนวยความสะดวกด้านเอกสาร ตัดแท็กบินกระเป๋าขึ้นเครื่อง
 - 13.10 น.** นำท่านเดินทางสู่ ทำอากาศยานนานาชาติไต้หวันเถาหยวน โดยสายการบิน **STARLUX Airlines (JX)** เที่ยวบินที่ **JX742** (มีบริการอาหารบนเครื่องบิน)
 - 18.00 น.**เดินทางถึง ทำอากาศยานนานาชาติไต้หวันเถาหยวน ประเทศไต้หวัน นำท่านผ่านพิธีตรวจคนเข้าเมืองและศุลกากร (เวลาท้องถิ่นเร็วกว่าประเทศไทย 1 ชั่วโมง กรุณาปรับนาฬิกาของท่านเป็นเวลาท้องถิ่นเพื่อความสะดวกในการนัดหมาย) เดินทางสู่ เมืองหนานโตว (Nantou) มณฑลที่ตั้งอยู่ใจกลางเกาะไต้หวัน พื้นที่ที่ได้ชื่อว่า “สวิตเซอร์แลนด์ตะวันออก” ด้วยภูมิทัศน์ที่เป็นภูเขาสูงใหญ่มากมายสลับกับป่าสีเขียวชอุ่ม
- เย็น** **รับประทานอาหารเย็น (มื้อที่1)**
ที่พัก : **The Deer Resort 3***หรือโรงแรมระดับใกล้เคียงกัน
(ชื่อโรงแรมที่ท่านพัก ทางบริษัทจะทำการแจ้งพร้อมใบนัดหมาย 5-7 วัน ก่อนวันเดินทาง)

**** ชำระค่าทัวร์ในนาม บริษัท นิดน้อย ทราเวล จำกัดเท่านั้น ****



** ชำระค่าทัวร์ในนาม บริษัท นิดน้อย ทราเวล จำกัดเท่านั้น **

วันที่สอง เมืองหนานโกว - ร้านชา - วัดเหวินหวู่ - ล่องเรือทะเลสาบสุรียินจินกรา
- หมู่บ้านปศางซีโกว - เมืองไทจง - ตลาดกลางคืนไทจง 🍵! **อาหารเช้า, เกียง**

เช้า 🍵! **รับประทานอาหารเช้า ณ โรงแรม (มือที่2)**

ข้อปักันที่ **ร้านชา (TEA SHOP)** ไต้หวันขึ้นชื่อว่าเป็นดินแดนแห่งใบชา ด้วยความอุดมสมบูรณ์ของสภาพภูมิประเทศและภูมิอากาศ ที่นี้มิชาให้เลือกหลากหลายประเภท ตั้งแต่ ชาอู่หลงต้งต้ง ชาอู่หลงป๋ายเหา และชาเตี้ยกวนอัน ซึ่งชาทั้ง 3 ประเภทนี้ จัดได้ว่าเป็นชาชื่อดังจากไต้หวัน สายมูเสริมความปังไม่ควรพลาด**วัดเหวินหวู่ หรือวัดกวนอู แห่งทะเลสาบสุรียินจินกรา (Sun Moon Lake Wenwu Temple)** ภายในวัดมีรูปปั้นของงวงจ้อและเทพกวนอู (เทพเจ้าแห่งปัญญา และเทพเจ้าแห่งความซื่อสัตย์) ซึ่งชาวไต้หวันเชื่อกันว่า หากได้บูชาเทพเจ้ากวนอู จะได้ประสบความสำเร็จในหน้าที่การงาน มีแต่คนจงรักภักดี หรือหากวางแผนสิ่งใด ก็จะได้ประสบความสำเร็จตามปรารถนา จึงทำให้ได้รับความนิยมจากชาวไต้หวัน ที่มาสักการะขอพรองค์เทพในวัดแห่งนี้



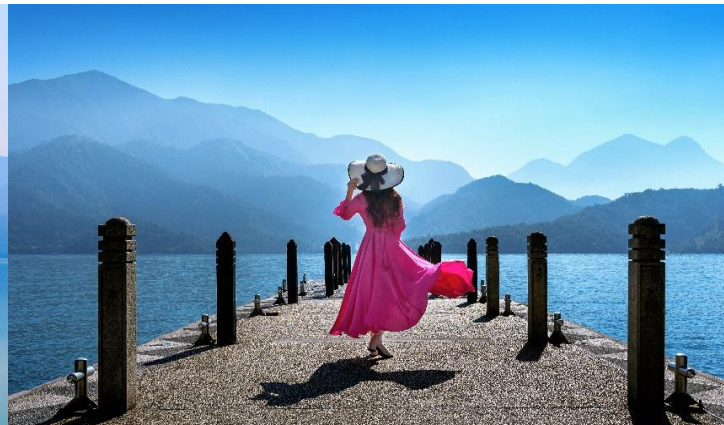
** ชำระค่าทัวร์ในนาม บริษัท นิดน้อย ทราเวล จำกัดเท่านั้น **





**** ชำระค่าทัวร์ในนาม บริษัท นิดน้อย ทราเวล จำกัดเท่านั้น ****

ล่องเรือทะเลสาบสุริยอินจันตรา (ค่าทัวร์รวมค่าล่องเรือ) ทะเลสาบน้ำจืดจากธรรมชาติที่ใหญ่ที่สุดของเกาะไต้หวัน สวยงามจนได้รับการขนานนามว่าเป็น “สวิสเซอร์แลนด์แห่งไต้หวัน” จุดเด่นคือพื้นน้ำสีฟ้าอมเขียวส่องประกายพร้อมฉากหลังเป็นภูเขาสูงใหญ่อุดมไปด้วยพื้นที่ป่าเขียวชอุ่มอันอุดมสมบูรณ์



เที่ยง ๑๐) รับประทานอาหารเที่ยง (มื้อที่3) เมนูพิเศษ!! ปลาประธนาธิบดี

Highlight! โอ้โฮ!! มาถึงถึงถิ่นไม่กินได้ไง ปลาประธนาธิบดี เป็นปลาสายพันธุ์หนึ่งที่ท่ามประธนาธิบดีเจียงไคเช็คของไต้หวันชอบทานมาก อร่อยเนื้อหวาน ทานง่าย แต่อย่าลืมนะวังก้างกินด้วย!!



เช็กอินบรรยากาศแบบญี่ปุ่นโบราณ หมู่บ้านปีศาจซีโถว (Xitou Monster Village) โดดเด่นด้วยสถาปัตยกรรมและบรรยากาศแบบญี่ปุ่นโบราณ ตกแต่งด้วยรูปปั้นภูตผีปีศาจ มีร้านค้าขายของที่ระลึก อาหาร เหมาะกับการถ่ายรูป เดินเล่น เที้ยวแบบครอบครัว

Highlight! แนะนำถ่ายรูปกับเทียนโถว เป็นจุดที่ต้องมาถ่ายรูปของหมู่บ้านปีศาจซีโถว ที่นี่



**** ชำระค่าทัวร์ในนาม บริษัท นิดน้อย ทราเวล จำกัดเท่านั้น ****



**** ชำระค่าทัวร์ในนาม บริษัท นิดน้อย ทราเวล จำกัดเท่านั้น ****



เดินทางสู่ เมืองไทจง (Taichung) เมืองใหญ่อันดับ 2 ของไต้หวัน ตั้งอยู่ทางตอนกลางฝั่ง
ซ้ายของเกาะไต้หวัน เป็นเมืองแห่งอุตสาหกรรมและศูนย์กลางเศรษฐกิจอันดับสามของเกาะ
ไต้หวัน ตั้งอยู่ภาคกลางของเกาะ
ช้อปปิ้งกันที่ **ตลาดกลางคืนไทจง (Taichung)** ที่มีทั้งร้านอาหาร ของกิน ร้านเสื้อผ้า ร้าน
รองเท้า รวมไปถึงห้างสรรพสินค้า มีแต่ของกิน ของขึ้นชื่อที่ไต้หวันเยอะแยะมากมาย ให้ท่าน
ได้เลือกซื้อเลือกช้อกกันได้ตามอัธยาศัย เพื่อไม่เป็นเวลาอันรบกวนของท่าน



เย็น อิสระอาหาร เย็นตามอัธยาศัย เพื่อไม่เป็นการรบกวนเวลาของท่าน
ที่พัก : I-deal Hotel 3*หรือระดับใกล้เคียงกัน
(ชื่อโรงแรมที่ท่านพัก ทางบริษัทจะทำการแจ้งพร้อมใบนัดหมาย 5-7 วันก่อนวันเดินทาง)

**** ชำระค่าทัวร์ในนาม บริษัท นิดน้อย ทราเวล จำกัดเท่านั้น ****



** ชำระค่าทัวร์ในนาม บริษัท นิดน้อย ทราเวล จำกัดเท่านั้น **

วันที่สาม เมืองไทเป - ร้านพายส์ปะรด - Germanium Shop - วัดหลงซาน
- อนุสรณ์สถานเจียงไคเช็ค - ตลาดซีเหมินติง **🍲 อาหารเช้า, เกียง**

เช้า 🍲 รับประทานอาหารเช้า ณ โรงแรม (มือที่4)

พาทุกท่านสู่ ไทเป เป็นเมืองหลวงและเป็นศูนย์กลางทางเศรษฐกิจ การเมือง วัฒนธรรม ยิ่งกว่านั้นมหานครแห่งนี้ยังเต็มไปด้วยสีสันของความทันสมัย และมีสถานที่ท่องเที่ยวหลากหลายจนถึงคุณนักท่องเที่ยวจากทั่วทุกมุมโลกให้มาเยือน แวะชิม แวะซื้อสินค้าชื่อดังของประเทศไต้หวันใครจะพลาดได้ลง **ร้านพายส์ปะรด** และยังมีสินค้าอื่นอีกมากมาย อาทิ เช่น ขนมตังเม ขนมพายเผือก ให้ท่านลองชิมและซื้อกลับมาฝากคนรู้ใจคงอร่อยถูกใจไม่น้อย ชมสินค้าส่งออกชื่อดังของไต้หวันที่คุณ **Germanium Shop** เป็นสร้อยที่มีพลังพิเศษช่วยในการปรับสมดุล ในร่างกาย ซึ่งสามารถปรับสภาพประจุลบ-บวกในร่างกายให้สมดุลระบบไหลเวียนโลหิตดี ช่วยให้ร่างกายสดชื่นและยังลดอาการปวดอีกด้วย ไหว้ขอพระวัดที่เก่าแก่ และมีชื่อเสียงมากที่สุด **วัดหลงซาน (Lungshan Temple)** แห่งหนึ่งของเมืองไทเป ตั้งอยู่ในแถบย่านเมืองเก่า มีอายุเกือบ 300 ร้อยปีแล้ว สร้างขึ้นโดยคนจีนชาวจีน ช่วงปี ค.ศ. 1738 เพื่อเป็นสถานที่สักการะบูชาสิ่งศักดิ์สิทธิ์ตามความเชื่อของชาวจีน มีรูปแบบทางด้านสถาปัตยกรรมคล้ายกับวัดพุทธของจีนแต่มีลูกผสมของความเป็นไต้หวันเข้าไปด้วย

Highlight! เครื่องรางมากมายรอท่าน
ไปบู๊ จะเครื่องรางเพื่อการจับขี้พลอดภัย
เครื่องรางความรัก เครื่องรางมีความสุข
สมหวัง โชคลาภ



** ชำระค่าทัวร์ในนาม บริษัท นิดน้อย ทราเวล จำกัดเท่านั้น **



**** ชำระค่าทัวร์ในนาม บริษัท นิดน้อย ทราเวล จำกัดเท่านั้น ****

เที่ยง ๑๐ | รับประทานอาหารเที่ยง (มื้อที่5)

เช็กอิน **อนุสรณ์สถานเจียงไคเช็ค (Chiang Kai-Shek Memorial Hall)** เป็นหนึ่งสัญลักษณ์ของประเทศไต้หวัน สร้างขึ้นตั้งแต่ปี 1976 เพื่อเป็นการรำลึกและเกิดคุณอดีตประธานาธิบดีเจียง ไคเชก เป็นอาคารสีขาวทั้ง 4 ด้านมีหลังคาทรง 8 เหลี่ยมสีน้ำเงินแบบสถาปัตยกรรมแบบจีน ตั้งเด่นเป็นสง่าอยู่ตรงกลางของจัตุรัสเสรีภาพ มีบันไดด้านหน้า 89 ขั้น เท่ากับอายุของท่านประธานาธิบดี



ย่านช้อปปิ้งของวัยรุ่นที่มีชื่อเสียงมากที่สุดของไต้หวัน **ตลาดซีเหมินติง (Ximending)** มีฉายาว่า ฮาราจุกุแห่งไทเป ซึ่งเป็นแหล่งช้อปปิ้งของวัยรุ่นชื่อดังอยู่ที่มหานครโตเกียวประเทศญี่ปุ่น เป็นแหล่งกำเนิดของแฟชั่นของหนุ่มสาวชาวไต้หวัน และเป็นหนึ่งใน แลนด์มาร์คสำคัญของเมืองไทเปด้วย และแน่นอนที่พลาดไม่ได้คือการไปชิมนมไต้หวันต้นตำรับที่ถือว่าเป็นแหล่งต้นกำเนิดของไต้หวัน



**** ชำระค่าทัวร์ในนาม บริษัท นิดน้อย ทราเวล จำกัดเท่านั้น ****





**** ชำระค่าทัวร์ในนาม บริษัท นิดน้อย ทราเวล จำกัดเท่านั้น ****

เย็น **อิสระอาหาร เย็นตามอริยาศัย** เพื่อไม่เป็นการรบกวนเวลาของท่าน
ที่พัก : Relite Taipei 3* หรือระดับใกล้เคียงกัน
(ชื่อโรงแรมที่ท่านพัก ทางบริษัทจะทำการแจ้งพร้อมใบนัดหมาย 5-7 วันก่อนวันเดินทาง)

วันที่สี่ **ร้าน Cosmetic - ถ่ายรูปด้านหน้าตึกไทเป 101 (ไม่รวมค่าขึ้นตึก)**
- ทำอากาศยานนานาชาติไต้หวันเถาหยวน ทำอากาศยานนานาชาติสุวรรณภูมิ
🍷 อาหารเช้า

เช้า 🍷 **รับประทานอาหารเช้า ณ โรงแรม (นื้อที่6)**
ช้อปปิ้ง **ร้านเครื่องสำอาง (Cosmetic)** มีสินค้าให้ท่านเลือกซื้อ อาทิ เช่น ครีม แป้ง ผลิตภัณฑ์เสริมความงาม และอื่นๆ มากมาย ถ่ายภาพเช็คอินบริเวณด้านหน้า **ตึกไทเป 101 (ค่าทัวร์ไม่รวมค่าขึ้นตึก)** นับเป็นแลนด์มาร์คที่โดดเด่นที่สุดของไต้หวัน ภายในตึกเป็น ศูนย์กลางด้านธุรกิจการเงิน และยังเป็นแหล่งช้อปปิ้งชั้นนำของไต้หวันที่มีสินค้าหรูหรา แฟชั่น รองเท้า นาฬิกา ร้านแบรนด์เนมชั้นนำจากทั่วโลก



**** ชำระค่าทัวร์ในนาม บริษัท นิดน้อย ทราเวล จำกัดเท่านั้น ****



**** ชำระค่าทัวร์ในนาม บริษัท นิดน้อย ทราเวล จำกัดเท่านั้น ****

สมควรแก่เวลา เดินทางสู่ ท่าอากาศยานนานาชาติโตเกียวโตเกียว ประเทศโตเกียว เพื่อ
เดินทางสู่ ประเทศไทย

13.50น.เดินทางสู่ ประเทศไทย โดยสายการบิน **STARLUX Airlines (JX)** เที่ยวบินที่ **JX745 (มี
บริการอาหารบนเครื่องบิน)**

16.40 น. เดินทางถึง ท่าอากาศยานนานาชาติสุวรรณภูมิ ประเทศไทย โดยสวัสดิภาพ

หมายเหตุ* โปรแกรมอาจมีการสลับวันหรือเปลี่ยนแปลงไปตามความเหมาะสมโดยไม่แจ้งให้ทราบ
ล่วงหน้า ขึ้นอยู่กับตามสถานการณ์ท้องถิ่น สถานที่ท่องเที่ยว เทศกาล หรือ สภาพอากาศท้องถิ่น
ณ เวลานั้น ทั้งนี้การเปลี่ยนทางบริษัทจะคำนึงถึงประโยชน์และความปลอดภัยของทุกท่านเป็นหลัก
สำคัญ

ประเภทห้องพัก

พัก 2 ท่าน



ห้อง Standard Double Room เตียงใหญ่ 1 เตียง Queen Size

หรือ



ห้องเตียงคู่ (Twin Room) เตียงเล็ก 2 เตียง

พัก 3 ท่าน (Triple Room)



เตียงใหญ่ 1 เตียง Queen Size + เตียงเล็ก 1 เตียงหรือเตียงเสริม

หรือ



เตียงเล็ก 3 เตียง

ณ วันเดินทางเข้าพัก กรณีห้อง TWIN BED (เตียงเล็ก 2 เตียง) ซึ่งโรงแรมไม่มีหรือเต็ม ทางบริษัทขอปรับเป็นห้อง DOUBLE BED แทน
หรือ หากต้องการห้องพักแบบ DOUBLE BED (1เตียงใหญ่) ซึ่งโรงแรมไม่มีหรือเต็ม ทางบริษัทขอปรับเป็นห้อง TWIN BED แทน
และ หากต้องการห้องพักแบบ Triple Room (3เตียงเล็ก) ซึ่งโรงแรมไม่มีหรือเต็ม ทางบริษัทขอปรับเป็นห้อง เตียงใหญ่ 1 Queen Size + เตียงเล็ก 1 แทน
โดยมีต้องแจ้งให้ทราบล่วงหน้า

กรณีมาเป็นครอบครัวใหญ่มีการริควงห้องพักคนละประเภท ห้องพักวันที่เข้าพักอาจจะไม่ได้อยู่ใกล้กันหรืออาจจะไม่ได้อยู่ในชั้นเดียวกัน
เนื่องด้วยแต่ละโรงแรมมีการจัดห้องพักที่แตกต่างกันไป

ในช่วงฤดูหนาวหรืออากาศเย็นบางโรงแรมที่ห้องพักจะปรับโหมดเครื่องปรับอากาศเป็นโหมดทำความร้อนในห้องพักแทน

**** ชำระค่าทัวร์ในนาม บริษัท นิดน้อย ทราเวล จำกัดเท่านั้น ****



**** ชำระค่าทัวร์ในนาม บริษัท นิดน้อย ทราเวล จำกัดเท่านั้น ****

▶ เอกสารที่ต้องทำการเตรียมก่อนเดินทางและเดินทางกลับประเทศไทย

1. พาสปอร์ตตัวจริง (อายุการใช้งานต้องเหลือมากกว่า 6 เดือน)

เงื่อนไขการให้บริการ

- ▶ การเดินทางครั้งนี้จะต้องมีจำนวน 15 ท่านขึ้นไป กรณีไม่ถึงจำนวนดังกล่าว
 - จะส่งจอยน์ทัวร์กับบริษัทที่มีโปรแกรมใกล้เคียงกัน
 - หรือเลื่อน หรือยกเลิกการออกเดินทาง **โดยทางบริษัทฯ จะทำการแจ้งให้ท่านทราบล่วงหน้าก่อนการเดินทาง 15 วัน**
 - หรือขอสงวนสิทธิในการปรับราคาค่าบริการเพิ่ม (ในกรณีที่ผู้เดินทางไม่ถึง 15 ท่าน และท่านยังประสงค์เดินทางต่อ) โดยทางบริษัทจะทำการแจ้งให้ท่านทราบก่อนล่วงหน้า
 - ▶ ในกรณีที่ลูกค้าต้องออกตัวโดยสารภายในประเทศ กรุณาติดต่อเจ้าหน้าที่ของบริษัทฯ ก่อนทุกครั้ง มิฉะนั้นทางบริษัทจะไม่ รับผิดชอบใดๆ ทั้งสิ้น
 - ▶ การจองทัวร์และชำระค่าบริการ
 - กรุณาชำระค่ามัดจำ **ท่านละ 8,000 บาท**
 - ค่าทัวร์ส่วนที่เหลือชำระ 15-20 วันก่อนออกเดินทาง กรณีบริษัทฯ ต้องออกตัวหรือวีซ่าออกใกล้วันเดินทางท่านจำเป็นต้องชำระค่าทัวร์ส่วนที่เหลือตามที่บริษัทกำหนดแจ้งเท่านั้น
- **สำคัญ** สำเนาหน้าพาสปอร์ตผู้เดินทาง (จะต้องมีอายุเหลือมากกว่า 6 เดือน ก่อนหมดอายุนับจากวันเดินทางไป-กลับและจำนวนหน้าหนังสือเดินทางต้องเหลือว่างสำหรับติดวีซ่าไม่ต่ำกว่า 3 หน้า) ** กรุณาตรวจสอบก่อนส่งให้บริษัทมิฉะนั้นทางบริษัทจะไม่รับผิดชอบต่อกรณีพาสปอร์ตหมดอายุ ** กรุณาส่งพร้อมหลักฐานการโอนเงินมัดจำ**

เงื่อนไขการยกเลิก

- ยกเลิกก่อนการเดินทางตั้งแต่ 30 วันขึ้นไป คืนเงินค่าทัวร์โดยหักค่าใช้จ่ายที่เกิดขึ้นจริง
- ยกเลิกก่อนการเดินทาง 15-29 วัน ยึดเงิน 50% จากยอดที่ลูกค้าชำระมา และเก็บค่าใช้จ่ายที่เกิดขึ้นจริง(ถ้ามี)

**** ชำระค่าทัวร์ในนาม บริษัท นิดน้อย ทราเวล จำกัดเท่านั้น ****



**** ชำระค่าทัวร์ในนาม บริษัท นิดน้อย ทราเวล จำกัดเท่านั้น ****

- ยกเลิกก่อนการเดินทางน้อยกว่า 15 วัน ขอสงวนสิทธิ์ยึดเงินเต็มจำนวน
*กรณีมีเหตุยกเลิกทัวร์ โดยไม่ใช่ความผิดของบริษัททัวร์ คืนเงินค่าทัวร์โดยหักค่าใช้จ่ายที่เกิดขึ้นจริง(ถ้ามี) *ค่าใช้จ่ายที่เกิดขึ้นจริง เช่น ค่ามัดจำตัวเครื่องบิน โรงแรม ค่าวีซ่า และ ค่าใช้จ่ายจำเป็นอื่นๆ

กรณีจองทัวร์วันหยุดเทศกาล วันหยุดนิกัชตฤกษ์ วันหยุดยาวต่อเนื่อง หากได้มีการแจ้งยกเลิกทัวร์ ทางบริษัทฯ ขอสงวนสิทธิ์เก็บค่าทัวร์ทั้งหมด โดยไม่มีเงื่อนไขใดๆ ทั้งสิ้น

อัตราค่าบริการนี้รวม

(บริษัท ดำเนินการให้ กรณียกเลิกทั้งหมด หรืออย่างใดอย่างหนึ่ง ไม่สามารถรพินด์เป็นเงิน หรือการบริการอื่นๆ ได้)

1. ค่าตัวโดยสารเครื่องบินไป-กลับ ชั้นประหยัดพร้อมค่าภาษีสนามบินทุกแห่งตามรายการทัวร์
ข้างต้น (ตั๋วกรุ๊ปไม่สามารถUpgradeที่นั่ง ได้ และต้องเดินทางไป-กลับพร้อมตั๋วกรุ๊ปเท่านั้นไม่
สามารถเลื่อนวันได้)
2. ค่าที่พักห้องละ 2-3 ท่าน ตามโรงแรมที่ระบุไว้ในรายการหรือ ระดับใกล้เคียงกัน

**กรณีพัก 3 ท่านถ้าวันที่เข้าพักห้องโรงแรม ไม่มีห้อง TRP (3 ท่าน) อาจจำเป็นต้องแยกพัก 2
ห้อง (มีค่าใช้จ่ายพักเดี่ยวเพิ่ม) กรณีห้อง TWIN BED (เตียงเดี่ยว 2 เตียง) ซึ่งโรงแรมไม่มี
หรือเต็ม ทางบริษัทขอปรับเป็นห้อง DOUBLE BED แทนโดยมีต้องแจ้งให้ทราบล่วงหน้า หรือ
หากต้องการห้องพักแบบ DOUBLE BED (1 เตียงใหญ่) ซึ่งโรงแรมไม่มีหรือเต็ม ทางบริษัท
ขอปรับเป็นห้อง TWIN BED แทนโดยมีต้องแจ้งให้ทราบล่วงหน้า**

กรณีห้องพักในเมืองที่ระบุไว้ในโปรแกรมมีเทศกาลวันหยุด มีงานแฟร์ต่างๆ บริษัทฯ ขอจัดที่
พักในเมืองใกล้เคียงแทน

3. ค่าอาหาร ค่าเข้าชม และ ค่ายานพาหนะทุกชนิด ตามที่ระบุไว้ในรายการทัวร์ข้างต้น เจ้าหน้าที่
บริษัทฯ คอยอำนวยความสะดวกตลอดการเดินทาง
4. ค่าน้ำหนักกระเป๋าสายการบิน **STARLUX Airlines (JX) สัมภาระโหลดใต้ท้องเครื่อง 1 ใบไม่เกิน
23 กิโลกรัม ถือขึ้นเครื่องได้ 7 กิโลกรัม** และค่าประกันวินาศภัยเครื่องบินตามเงื่อนไขของแต่ละ
สายการบินที่มีการเรียกเก็บ กรณีสัมภาระเกินท่านต้องเสียค่าปรับตามที่สายการบินเรียกเก็บ

**** ชำระค่าทัวร์ในนาม บริษัท นิดน้อย ทราเวล จำกัดเท่านั้น ****



**** ชำระค่าทัวร์ในนาม บริษัท นิดน้อย ทราเวล จำกัดเท่านั้น ****

5. ค่าประกันอุบัติเหตุตามกรมธรรม์วงเงิน 1,000,000 บาท ค่ารักษาพยาบาล ตามเงื่อนไขของ บริษัทฯ ประกันภัยที่บริษัททำไว้ ทั้งนี้ย่อมอยู่ในข้อจำกัดที่มีการตกลงไว้กับบริษัทประกันชีวิต ทุกกรณี ต้องมีใบเสร็จและเอกสารรับรองทางการแพทย์ จากหน่วยงานที่เกี่ยวข้อง เงื่อนไขนี้ไม่คุ้มครองโรคประจำตัว การสูญเสียทรัพย์สินส่วนตัวของผู้เดินทาง และไม่รวมประกันสุขภาพ ท่านสามารถสั่งซื้อประกันสุขภาพเพิ่มได้จากบริษัทประกันทั่วไป
6. ค่าภาษีสนามบิน และค่าภาษีน้ำมันตามรายการทัวร์
7. ค่ารถปรับอากาศนำเที่ยวตามระบุไว้ในรายการ พร้อมคนขับรถ (กฎหมายไม่อนุญาตให้ คนขับรถเกิน 11 ชม./วัน
8. รวมภาษีมูลค่าเพิ่ม 7% และภาษีหัก ณ ที่จ่าย 3% (ค่าบริการเท่านั้น)

อัตราค่าบริการนี้ ไม่รวม

1. ค่าทำหนังสือเดินทางไทย และเอกสารต่างดาวต่างๆ
2. ค่าใช้จ่ายอื่นๆ ที่นอกเหนือจากรายการระบุ อาทิเช่น ค่าอาหาร เครื่องดื่ม ค่าชกரிค ค่าโทรศัพท์ เป็นต้น
3. ค่าภาษีทุกรายการคิดจากยอดบริการ, ค่าภาษีเดินทาง (ถ้ามีการเรียกเก็บ)
4. ค่าภาษีน้ำมันที่สายการบินเรียกเก็บเพิ่มภายหลังจากทางบริษัทฯ ได้ออกตั๋วเครื่องบิน และได้ทำการขายโปรแกรมไปแล้ว บริษัทฯ ขอสงวนสิทธิ์ในการปรับอัตราค่าบริการขึ้น เนื่องจากการปรับ ภาษีสนามบินขึ้นและ/หรือการปรับเปลี่ยนค่าเชอร์ชาร์จ์น้ำมัน จากสายการบิน โดยมีต้องแจ้งให้ทราบล่วงหน้า“
5. ค่าพนักงานยกกระเป๋าที่โรงแรม
6. ค่าวีซ่าเดี่ยว(กรณีถ้ามี)
7. ขออนุญาตเก็บค่าทิปไกด์วันแรก ณ สนามบิน ค่าทิปไกด์ คนขับรถ **ท่านละ 2,000 NT (ดอลลาร์ ใต้หวันใหม่)**

หมายเหตุ

กรุณาอ่านศึกษารายละเอียดทั้งหมดก่อนทำการจอง เพื่อความถูกต้องและความเข้าใจตรงกัน ระหว่างท่านลูกค้าและบริษัทฯ และเมื่อท่านตกลงชำระเงินมัดจำหรือค่าทัวร์ทั้งหมดกับทางบริษัทฯ แล้ว ทางบริษัทฯ จะถือว่าท่านได้ยอมรับเงื่อนไขข้อตกลงต่างๆ ทั้งหมด

**** ชำระค่าทัวร์ในนาม บริษัท นิดน้อย ทราเวล จำกัดเท่านั้น ****





**** ชำระค่าทัวร์ในนาม บริษัท นิดน้อย ทราเวล จำกัดเท่านั้น ****

1. บริษัทฯ ขอสงวนสิทธิ์ที่จะเลื่อนการเดินทางหรือปรับราคาค่าบริการขึ้นในกรณีที่มีผู้ร่วมคณะไม่ถึง 15 ท่าน
2. ค่าทัวร์สำหรับคนไทยที่ถือพาสปอร์ตไทย (ปกเล่มสีเลือดหมู) เท่านั้น
3. ขอสงวนสิทธิ์การเก็บค่าน้ำมันและภาษีสนามบินทุกแห่งเพิ่ม หากสายการบินมีการปรับขึ้นก่อนวันเดินทาง
4. บริษัทฯ ขอสงวนสิทธิ์ในการเปลี่ยนเที่ยวบิน โดยมีต้องแจ้งให้ทราบล่วงหน้าอันเนื่องจากสาเหตุต่างๆ
5. บริษัทฯ จะไม่รับผิดชอบใดๆ ทั้งสิ้น หากเกิดกรณีความล่าช้าจากสายการบิน, การยกเลิกบิน, การประท้วง, การนัดหยุดงาน, การก่อการจลาจล, ภัยธรรมชาติ, การนำสิ่งของผิดกฎหมาย ซึ่งอยู่นอกเหนือความรับผิดชอบของบริษัทฯ
6. บริษัทฯ จะไม่รับผิดชอบใดๆ ทั้งสิ้น หากเกิดสิ่งของสูญหาย อันเนื่องเกิดจากความประมาทของท่าน, เกิดจากการโจรกรรม และ อุบัติเหตุจากความประมาทของนักท่องเที่ยวเอง
7. เมื่อท่านตกลงชำระเงินมัดจำหรือค่าทัวร์ทั้งหมดกับทางบริษัทฯ แล้วทางบริษัทฯ จะถือว่าท่านได้ยอมรับเงื่อนไขข้อตกลงต่างๆ ทั้งหมด
8. รายการนี้เป็นเพียงข้อเสนอที่ขอได้รับการยืนยันจากบริษัทฯ อีกครั้งหนึ่ง หลังจากได้สำรองโรงแรมที่พักในต่างประเทศเรียบร้อยแล้ว โดยโรงแรมจัดในระดับใกล้เคียงกัน ซึ่งอาจจะปรับเปลี่ยนตามที่ระบุในโปรแกรม
9. การจัดการเรื่องห้องพัก เป็นสิทธิ์ของโรงแรมในการจัดห้องให้กับกรุ๊ปที่เข้าพัก โดยมีห้องพักสำหรับผู้สูบบุหรี่ / ปลอดบุหรี่ได้ โดยอาจจะขอเปลี่ยนห้องได้ตามความประสงค์ของผู้ที่พัก ทั้งนี้ขึ้นอยู่กับความพร้อมให้บริการของโรงแรม และไม่สามารถรับประกันได้
10. กรณีผู้เดินทางต้องการความช่วยเหลือเป็นพิเศษ อาทิเช่น **ใช้วีซ่าแชร่ กรุณาแจ้งบริษัทฯ อย่างน้อย 14 วัน ก่อนการเดินทาง** มิฉะนั้น บริษัทฯ ไม่สามารถจัดการได้ล่วงหน้าได้
11. มีคฤหัสถ์ พนักงานและตัวแทนของผู้จัด ไม่มีสิทธิ์ในการให้คำสัญญาใดๆ ทั้งสิ้นแทนผู้จัด นอกจากมีเอกสารลงนามโดยผู้มีอำนาจของผู้จัดกำกับเท่านั้น
12. ผู้จัดจะไม่รับผิดชอบและไม่สามารถคืนค่าใช้จ่ายต่างๆ ได้เนื่องจากการเป็นการเหมาจ่ายกับตัวแทนต่างๆ ในกรณีที่ผู้เดินทางไม่ผ่านการพิจารณาในการตรวจคนเข้าเมือง - ออกเมือง ไม่ว่าจะ เป็นกองตรวจคนเข้าเมืองหรือกรมแรงงานของประเทศในรายการท่องเที่ยว อันเนื่องมาจากการกระทำที่ส่อไปในทางผิดกฎหมาย การหลบหนี เข้าออกเมือง เอกสารเดินทางไม่ถูกต้อง หรือ การถูกปฏิเสธในกรณีอื่นๆ

**** ชำระค่าทัวร์ในนาม บริษัท นิดน้อย ทราเวล จำกัดเท่านั้น ****



** ชำระค่าทัวร์ในนาม บริษัท นิดน้อย ทราเวล จำกัดเท่านั้น **

ประกันการเดินทาง
หมวดกังวล ทุกการเดินทาง

Allianz **Travel** เริ่มต้นเพียง **220**

ระยะเวลาการเดินทาง	ชิปออป เอเชีย	ชิปออป ทั่วโลก
1-2 วัน	220.-	420.-
3 วัน	230.-	420.-
4 วัน	240.-	420.-
5 วัน	250.-	460.-
6 วัน	295.-	470.-
7 วัน	315.-	555.-
8 วัน	325.-	575.-

ระยะเวลาการเดินทาง	ชิปออป เอเชีย	ชิปออป ทั่วโลก
9 วัน	335.-	585.-
10 วัน	345.-	605.-
11 วัน	365.-	660.-
12 วัน	375.-	680.-
13 วัน	385.-	710.-
14 วัน	400.-	730.-
15-18 วัน	450.-	855.-

ผลประโยชน์ ความคุ้มครอง	ชิปออป เอเชีย	ชิปออป ทั่วโลก
1. การสูญเสียชีวิต / อวัยวะจากอุบัติเหตุ - ผู้เอาประกันที่มีอายุ ตั้งแต่ 16 ปี จนถึง 75 ปี - ผู้เอาประกันที่มีอายุน้อยกว่า 16 ปี หรือมากกว่า 75 ปี	1,500,000.- 750,000.-	2,000,000.- 1,000,000.-
2. ค่ารักษาพยาบาลในต่างประเทศ ค่ารักษาพยาบาลต่อ เนื่องในประเทศไทย (ภายใน 30 วัน นับจากวันที่ เดินทางมาประเทศไทย)	2,000,000.- 200,000.-	2,000,000.- 200,000.-

บริการของนิดน้อยทราเวล

VISA APPROVED รับทำวีซ่าทั่วโลก / บริการกรุ๊ปเหมา สัมมนา ดูงาน
ข้อมูลเพิ่มเติม : <https://bit.ly/3ixUHal>

แพ็คเกจทัวร์ต่างประเทศ
ข้อมูลเพิ่มเติม : <https://bit.ly/3FhykiS>

แพ็คเกจทัวร์ภายในประเทศ
ข้อมูลเพิ่มเติม : <https://bit.ly/3ixUHal>

ล่องเรือสำราญแม่น้ำเจ้าพระยา
ข้อมูลเพิ่มเติม : <https://bit.ly/2YkcFWd>

โปรโมชั่น โอเพนแชน
<https://bit.ly/3HNXTdr>

ติดตามโปรโมชั่นได้ทุกวัน
<https://bit.ly/3iwQOCv>

ร้องเรียนการบริการ
<https://bit.ly/3Ab3eG5>

ติดต่อสอบถามข้อมูลท่องเที่ยวเพิ่มเติม / จองทัวร์

โทร.02-044-616 / 02-073-6161 HOTLINE 061-926-6611 / 094-546-6166 / 088-843-6611

รายละเอียดการชำระค่าบริการ

ร.กรุงศรี สาขาโดซ์ พาร์ค
บจก.นิดน้อย ทราเวล
311-1-74874-1

ร.ไทยพาณิชย์ สาขาหนึ่งพัน
บริษัท นิดน้อย ทราเวล จำกัด
175-250172-2

ร.กสิกรไทย สาขาพาราโดซ์ พาร์ค
บจก.นิดน้อยทราเวล
053-3-93833-7

ร.กรุงเทพ สาขากนนพรกษา
บริษัท นิดน้อย ทราเวล จำกัด
922-0-24284-7

หลังชำระแล้วโทรแจ้งแผนกบัญชี 095-956-1166 ชำระผ่านธนาคารและเลขบัญชีที่แบบตามนี้เท่านั้น
หากเป็นบัญชีอื่นที่ไม่ใช่ ชื่อ บริษัท นิดน้อย ทราเวล จำกัด ทางบริษัทจะไม่รับผิดชอบใดๆ ทั้งสิ้น

** ชำระค่าทัวร์ในนาม บริษัท นิดน้อย ทราเวล จำกัดเท่านั้น **