



บริษัท นิดน้อย ทราเวล จำกัด
NIDNOI TRAVEL CO.,LTD

LINE@ ID : @nidnoi_travel E-mail : nidnoitravel@gmail.com

Website : www.nidnoitravel.com | Hotline : 092-054-6611 , 080-518-6611

Hotline : 061-926-6611 , 094-546-6166 | Telephone : 02-044-6161 , 02-073-6161



** ชำระค่าทัวร์ในนาม บริษัท นิดน้อย ทราเวล จำกัดเท่านั้น **

ทัวร์โค้ด NIDN260433

VIETNAM

ดานัง ฮอยอัน ไร่ บานาฮิลล์



รวมค่าเข้าชม
พระราชวังเว้แล้ว



ZGDAD-2603VN



4 3 VN
วัน คืน บิน

นั่งกระเช้าบานาฮิลล์ สัมผัสหมู่บ้านฝรั่งเศส และเมืองคัสตาร์ดฮอยอัน
เยือนพระราชวังเว้ อาณาจักรแห่งราชวงศ์เหงียนที่กลับมาชีวิตชีวาอีกครั้ง

เดินทาง : เม.ย.-ก.ย. 69

ราคาเริ่ม
9,990

★ แดมฟรี!! ★
กระเป๋าผ้าพับได้

★ พิเศษ!! ★ "ซีฟู้ดสไตล์เวียดนาม"
สนุกกับกิจกรรม "เรือกระดังยุดมินส์"

✓ เที่ยวครบทุกวันไม่มีอิสระ ✓ น้ำดื่มวันละ 1 ขวด

เที่ยวกับเรา...ไม่มีวันสิ้นสุด
LET'S GO GROUP



10 คน ออกเดินทาง

อาหาร 7 มื้อ + บนเครื่อง

พักโรงแรม 4 ดาว

น้ำหนักกระเป๋า 23 กก.

** ชำระค่าทัวร์ในนาม บริษัท นิดน้อย ทราเวล จำกัดเท่านั้น **



นิดน้อย ทราเวล จำกัด

ผ่านการรับรองจาก



Registered

บริษัท นิดน้อย ทราเวล จำกัด

411 ซ.อ่อนนุช 40 แขวงสวนหลวง
เขตสวนหลวง กรุงเทพฯ 10250

เลขประจำตัวผู้เสียภาษี : 0105558191464

ใบอนุญาตเลขที่ : 11 / 08164



** ชำระค่าทัวร์ในนาม บริษัท นิดน้อย ทราเวล จำกัดเท่านั้น **

เกี่ยวกับเรา...ไม่มีวันสิ้นสุด

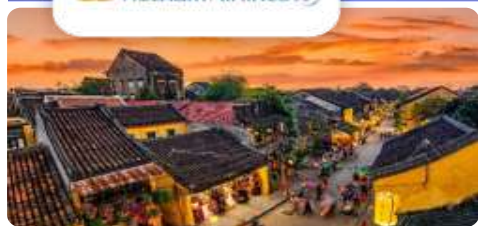
ZGDAD-2603VN

4 | 3 | VN
วัน | คืน | บิน



VIETNAM

ดานัง ฮอยอัน เว้ บานาฮิลล์



โปรแกรมเดินทาง 4 วัน 3 คืน Vietnam Airlines
ตุลาคม - มีนาคม 2569

น้ำหนักกระเป๋า 23 Kg
อาหาร 7 มื้อ

เริ่มต้น **9,990** บาท

BKK DAD

DAD BKK

ไฟลท์บิน	เวลาออก	เวลาถึง
VN626	18:00	19:35

ไฟลท์บิน	เวลาออก	เวลาถึง
VN627	15:15	17:00

วันที่	โปรแกรมทัวร์	เช้า	เที่ยง	เย็น	โรงแรม
1	สนามบินสุวรรณภูมิ - สนามบินดานัง			✈	MAGNOLIA HOTEL หรือเทียบเท่า ****
2	บานาฮิลล์ - นั่งกระเช้าขึ้น เวลด์ บานาฮิลล์ - สะพานมือยักษ์ - สวนดอกไม้แห่งความรัก - สักการะพระพุทธรูปหลินอึ้ง - ป๊อปปาร์ก - สวนสนุกแฟนตาซีพาร์ค - จัตุรัสแห่งดวงดาว - เมืองเว้ - ล่องเรือมังกรบนแม่น้ำหอม	✓	✗	✓	THANH BINH HOTEL หรือเทียบเท่า ****
3	พระราชวังเว้ - นั่งสามล้อชิโคล่ - วัดเทียนมู่ - เมืองฮอยอัน	✓	✓	✓	PARKVIEW LICH HOTEL หรือเทียบเท่า ****
4	เมืองโบราณฮอยอัน - สะพานญี่ปุ่น - หมู่บ้านก๊ิมกาน - ล่องเรือกระด้ง - Coffee Palm Beach - สนามบินดานัง - สนามบินสุวรรณภูมิ	✓	ซีฟู้ดสไตล์เวียดนาม	✈	

** รายการทัวร์ข้างต้นอาจมีการสลับปรับเปลี่ยนเพื่อความเหมาะสมในการท่องเที่ยว **

** ชำระค่าทัวร์ในนาม บริษัท นิดน้อย ทราเวล จำกัดเท่านั้น **



** ชำระค่าทัวร์ในนาม บริษัท นิดน้อย ทราเวล จำกัดเท่านั้น **

อัตราค่าบริการ

วันเดินทาง	ราคาทัวร์/ท่าน พักห้องละ 2-3 ท่าน	ราคาทัวร์ เด็กไม่มีเตียง อายุต่ำกว่า 12 ปี	ราคา ห้องพักเดี่ยว
05 – 08 เมษายน 2569	12,990	11,990	3,000
13 – 16 พฤษภาคม 2569	11,990	10,990	3,000
15 – 18 พฤษภาคม 2569	11,990	10,990	3,000
03 – 06 มิถุนายน 2569	11,990	10,990	3,000
05 – 08 มิถุนายน 2569	11,990	10,990	3,000
07 – 10 มิถุนายน 2569	11,990	10,990	3,000
12 – 15 มิถุนายน 2569	11,990	10,990	3,000
14 – 17 มิถุนายน 2569	11,990	10,990	3,000
17 – 20 มิถุนายน 2569	11,990	10,990	3,000
19 – 22 มิถุนายน 2569	11,990	10,990	3,000
01 – 04 กรกฎาคม 2569	11,990	10,990	3,000
03 – 06 กรกฎาคม 2569	11,990	10,990	3,000
05 – 08 กรกฎาคม 2569	11,990	10,990	3,000
17 – 20 กรกฎาคม 2569	11,990	10,990	3,000
28 – 31 กรกฎาคม 2569	15,990	14,990	3,000
05 – 08 สิงหาคม 2569	11,990	10,990	3,000
12 – 15 สิงหาคม 2569	15,990	14,990	3,000
14 – 17 สิงหาคม 2569	11,990	10,990	3,000
26 – 29 สิงหาคม 2569	9,990	8,990	3,000

ต่อ

วันเดินทาง	ราคาทัวร์/ท่าน พักห้องละ 2-3 ท่าน	ราคาทัวร์ เด็กไม่มีเตียง อายุต่ำกว่า 12 ปี	ราคา ห้องพักเดี่ยว
09 – 12 กันยายน 2569	11,990	10,990	3,000
23 – 26 กันยายน 2569	11,990	10,990	3,000

** ราคาทัวร์ไม่รวมตั๋วเครื่องบินลด 4,000 บาท/ท่าน **

อัตราค่าบริการสำหรับเด็กอายุไม่เกิน 2 ปี ณ วันเดินทางกลับ (Infant) ท่านละ 5,000 บาท
อัตรานี้ **X** ยังไม่รวม ค่าทิปคนขับรถ มัคคุเทศก์ท้องถิ่น และ หวีหน้าทัวร์ ท่านละ 1,500 บาท

** ชำระค่าทัวร์ในนาม บริษัท นิดน้อย ทราเวล จำกัดเท่านั้น **



**** ชำระค่าทัวร์ในนาม บริษัท นิดน้อย ทราเวล จำกัดเท่านั้น ****

สำคัญโปรดอ่าน

1. กรุณาทำการจองล่วงหน้าก่อนเดินทางอย่างน้อย 30 วัน พร้อมชำระเงินมัดจำ **ท่านละ 5,000 บาท/ท่าน พร้อมหนังสือเดินทาง** และชำระส่วนที่เหลือ 21 วัน ก่อนการเดินทาง กรณีวันเดินทางน้อยกว่า 21 วัน หรือราคาโปรโมชั่นต้องชำระค่าทัวร์เต็มจำนวน 100% เท่านั้น
2. อัตราค่าบริการนี้ จำเป็นต้องมีผู้เดินทาง **จำนวน 10 ท่านขึ้นไป** ในแต่ละคณะ กรณีที่มีผู้เดินทางไม่ถึงตามจำนวนที่กำหนด ทางบริษัทฯ ขอสงวนสิทธิ์ในการเลื่อนการเดินทาง หรือเปลี่ยนแปลงอัตราค่าบริการ (ปรับราคาเพิ่มขึ้น เพื่อให้คณะได้ออกเดินทาง ตามความต้องการ)
3. ท่านที่ต้องออกบัตรโดยสารภายในประเทศ (ตัวเครื่องบิน, รถทัวร์, รถไฟ) กรุณาสอบถามที่เจ้าหน้าที่ทุกครั้งก่อนทำการออกบัตรโดยสาร เนื่องจากสายการบินอาจมีการปรับเปลี่ยนไฟล์ท หรือ เวลาบินโดยไม่แจ้งให้ทราบล่วงหน้า และการแนะนำจากเจ้าหน้าที่เป็นเพียงการแนะนำเท่านั้น
4. ประกันของทางบริษัทฯ เป็นไปตามเงื่อนไขของบริษัทประกันเท่านั้นเป็นผู้พิจารณา
5. ของสมนาคุณไม่สามารถเปลี่ยนแปลงเป็นเงินสดหรือส่วนลดอื่นๆ ได้
6. อาหารบนเครื่องเป็นไปตามนโยบายของสายการบิน



**** ชำระค่าทัวร์ในนาม บริษัท นิดน้อย ทราเวล จำกัดเท่านั้น ****





** ชำระค่าทัวร์ในนาม บริษัท นิดน้อย ทราเวล จำกัดเท่านั้น **



Day 1 สนามบินสุวรรณภูมิ – สนามบินดานัง

- 15.00 พร้อมกันที่ **สนามบินสุวรรณภูมิ** อาคารผู้โดยสารขาออก เคาน์เตอร์สายการบิน **Vietnam Airlines** โดยมีเจ้าหน้าที่ เลกส์โกกรูป ให้การต้อนรับ และ อำนวยความสะดวกในการเช็คอินให้แก่นักท่องเที่ยว
- 18.00 นำท่านเดินทางสู่ **สนามบินดานัง** ประเทศเวียดนาม เที่ยวบินที่ **VN626 (บริการเครื่องดื่ม และ อาหารว่าง)**
- 19.35 เดินทางถึง **สนามบินดานัง** ประเทศเวียดนาม หลังจากนั้นนำท่านผ่านด่านตรวจคนเข้าเมือง รับ กระเป๋าสัมภาระ หลังจากนั้นออกเดินทางท่องเที่ยวตามรายการ
- ที่พัก **MAGNOLIA HOTEL** ระดับ 4 ดาวมาตรฐานท้องถิ่น หรือเทียบเท่า



Day 2 บานาฮิลล์ – นั่งกระเช้าขึ้น เวลด์ บานาฮิลล์ – สะพานมืยอ๊กซ์ – สวนดอกไม้แห่งความรัก – สักการะพระพุทธรูปหลินอึ้ง – ป๊อปปาร์ก – สวนสนุกแฟนตาซีพาร์ค – จตุรัสแห่งดวงดาว – เมืองเว้ – ล่องเรือมังกรบนแม่น้ำหอม

- เช้า บริการอาหารเช้า ณ ห้องอาหารของโรงแรม
นำท่านเดินทางสู่ **บานาฮิลล์** แหล่งรวมความสนุกและความบันเทิงบนยอดเขาสูง อยู่ห่างจากตัวเมืองดานังประมาณ 40 กิโลเมตร เดิมเคยเป็นสถานที่พักผ่อนตากอากาศของชาวฝรั่งเศส นำท่าน **นั่งกระเช้าขึ้น เวลด์ บานาฮิลล์** สัมผัสวิวพาโนรามาสุดตระการตาบนกระเช้าลอยฟ้าที่ยาวที่สุดในโลก (5,810 เมตร) ใช้เวลาประมาณ 15 นาทีจากสถานีสู่ **French Hill** นำท่านชม **สะพานมืยอ๊กซ์** แหล่งท่องเที่ยวใหม่ล่าสุดซึ่งอยู่บนเขาบานาฮิลล์ เป็นสะพานสีทองทอดยาวโดยมีมือ 2 ข้างอุ้มไว้ ตั้งอยู่ในตำแหน่งที่โดดเด่นเห็นชัด สวยงาม
- เที่ยง อีศระอาหารกลางวันเพื่อความสะดวกในการท่องเที่ยว

** ชำระค่าทัวร์ในนาม บริษัท นิดน้อย ทราเวล จำกัดเท่านั้น **



** ชำระค่าทัวร์ในนาม บริษัท นิดน้อย ทราเวล จำกัดเท่านั้น **



สะพานมือยักษ์



กระเช้าขึ้น วิลล์ บานาอิสล



นำท่านชม **สวนดอกไม้แห่งความรัก** เป็นสวนดอกไม้สไตล์ฝรั่งเศส ที่มีดอกไม้หลากหลายพันธุ์ถูกจัดเป็นสัดส่วนอย่างสวยงามท่ามกลางอากาศที่แสนเย็นสบาย นำท่านชม **สักการะพระพุทธรูปหลินอึ้ง** เป็นพระพุทธรูปหินองค์ใหญ่ตั้งตระหง่านบนยอดเขาแห่งนี้ ให้ท่าน ได้ขอพรเพื่อความ เป็นมงคล นำท่านชม **ป๊อปมาร์ท** เป็นร้านค้าของเล่นเปิดใหม่ล่าสุดที่อยู่บนยอดเขาบานาอิสล มีสินค้าของเล่นสำหรับนักจุ่มมากมายให้ท่านได้เลือกชมกับตัวละครน่ารัก อาทิเช่น Molly, SkullPanda, Labubu **หมายเหตุ: การจัดการ และข้อกำหนดในการเข้าชมสินค้าอยู่นอกเหนือการจัดการของบริษัททัวร์**

อิสระท่านท่องเที่ยว **สวนสนุกแฟนตาซีพาร์ค** ซึ่งมีเครื่องเล่นหลากหลายรูปแบบ เช่น ท้าทาย ความมันส์ของหนัง 4D ระวังวิญญาณกับบ้านผีสิง เกมส่นุกๆ เครื่องเล่นเบาๆ รถบับ หรือจะเลือกช้อปปิ้งของที่ระลึกของสวนสนุก และ **จัดรีสแห่งดวงดาว** เปรียบเสมือนการเดินทางสู่อานาจักรแห่งดวงดาวที่มีเส้นทางเชื่อมต่อระหว่างอานาจักรแห่งดวงจันทร์และอานาจักรแห่งดวงอาทิตย์ถนนที่แสนงดงาม และสถาปัตยกรรมที่ล้ำสมัยจุดเด่นของที่นี่อีกจุดคือกระจกใสทรงสามเหลี่ยมที่คล้ายกับพีพีร์ภัณฑลูปัวร์ที่ฝรั่งเศส ให้ความรู้สึกลเหมือนท่านกำลังท่องอยู่ในโลกแห่งเวทมนต์และดวงดาว **(ไม่รวมค่าเข้าชมหุ้บนี้ด้งราคาประมาณ 1 แสนดอง)**

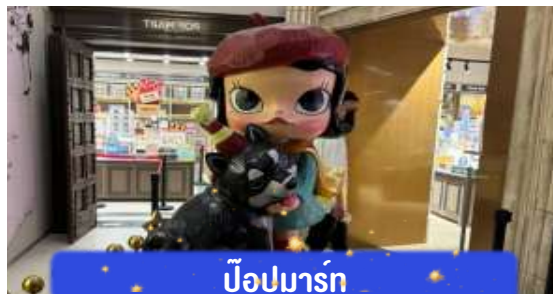
** ชำระค่าทัวร์ในนาม บริษัท นิดน้อย ทราเวล จำกัดเท่านั้น **



** ชำระค่าทัวร์ในนาม บริษัท นิดน้อย ทราเวล จำกัดเท่านั้น **



สวนดอกไม้แห่งความรัก



ป๊อปมาร์ท



นำท่านเดินทางสู่ **เมืองเว้** ราชธานีแห่งอดีต ที่ยังมีมหายใจ ราชธานีเก่าแก่แห่งราชวงศ์เหงียน เมืองแห่งวัฒนธรรมและความสงบ เว้ยังเป็นศูนย์กลาง ด้านศิลปะ ดนตรี และอาหารเวียดนามแบบชาววัง ที่เรียบง่ายแต่ลุ่มลึก นำท่าน **ล่องเรือมังกรบนแม่น้ำหอม** เส้นทางแห่งบทกวีและความสงบ นั่งเรือมังกรท่ามกลางสายลมเย็น ชมวิวเมืองเว้ยามเย็นที่สะท้อนเงาอดีตราชธานี ฟังเสียงดนตรีพื้นเมืองลอยแพ้วไปกับสายน้ำ ทุกนาทีคือบทกวีที่ค่อย ๆ เคลื่อนผ่าน



ล่องเรือมังกรบนแม่น้ำหอม

คำ บริการอาหารค่ำ ณ ภัตตาคาร
ที่พัก THANH BINH HOTEL ระดับ 4 ดาวมาตรฐานท้องถิ่น หรือเทียบเท่า



Day 3 พระราชวังเว้ – นั่งสามล้อชิโคล่ – วัดเทียนมู่ – เมืองฮอยอัน

เช้า บริการอาหารเช้า ณ ห้องอาหารของโรงแรม
นำท่านเดินทางสู่ **พระราชวังเว้** ความรุ่งเรืองแห่งจักรพรรดิ ที่หวนคืนมาอีกครั้ง ใจกลางเมืองเว้ ยังคงมี "พระราชวังหลวง" อดีตราชสำนักของราชวงศ์เหงียน ที่แม่เคยผ่านสงครามและกาลเวลา แต่วันนี้... พระราชวังกลับมามีชีวิตอีกครั้ง การบูรณะอย่างประณีตทำให้กำแพงสีแดงเข้ม บานประตูทอง และลวดลายมังกรโบราณ กลับมางดงามดังอดีต ภาพหลังคากระเบื้องเคลือบสีสด

** ชำระค่าทัวร์ในนาม บริษัท นิดน้อย ทราเวล จำกัดเท่านั้น **



**** ชำระค่าทัวร์ในนาม บริษัท นิดน้อย ทราเวล จำกัดเท่านั้น ****

สะท้อนแดดยามเช้า บรรยากาศสงบบางที่แผ่ความวังงองประวัติศาสตร์ พระราชวังเว้ไม่ได้เป็นเพียงซากอดีต แต่มีคือภาพแห่งความรุ่งเรือง ที่ถูกฟื้นคืนให้คุณได้ยืนอยู่กลางตำนานอีกครั้ง **(รวมค่าเข้าชมพระราชวังแล้ว)**

เที่ยง บริการอาหารกลางวัน ณ ภัตตาคาร



นำท่าน **นั่งสามล้อชิโคล** ไฮไลท์ของการมาเยือน เวียดนามที่ห้ามพลาด **ไม่รวมค่าทิปคนขับสามล้อ** นำท่านชม **วัดเทียนมู่** เสน่ห์แห่งศรัทธาริมแม่น้ำหอม วัดเก่าแก่คู่เมืองเว้ ที่ตั้งเด่นบนเนินเขาริมแม่น้ำหอม หอเจดีย์แปดเหลี่ยมสูงตระหง่านคือสัญลักษณ์แห่งจิตวิญญาณ ที่นี้ไม่ได้งามแค่สถาปัตยกรรม หลังจากนั้นนำท่านเดินทางกลับ **เมืองฮอยอัน ระหว่างทางนำท่านชมร้าน OTOP ผ้าไหม หรือ ร้านไข่มุก**



ค่ำ บริการอาหารค่ำ ณ ภัตตาคาร
ที่พัก PARKVIEW LICH HOTEL ระดับ 4 ดาวมาตรฐานท้องถิ่น หรือเทียบเท่า

**** ชำระค่าทัวร์ในนาม บริษัท นิดน้อย ทราเวล จำกัดเท่านั้น ****



** ชำระค่าทัวร์ในนาม บริษัท นิดน้อย ทราเวล จำกัดเท่านั้น **

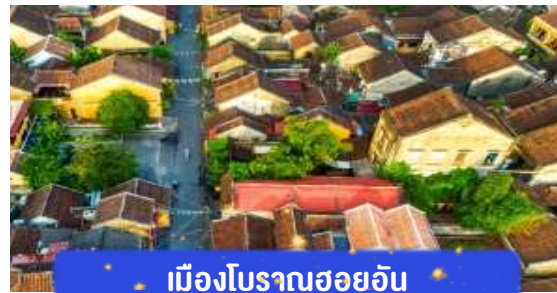


Day 4 เมืองโบราณฮอยอัน – สะพานญี่ปุ่น – หมู่บ้านกัมกาน – ล่องเรือกระด้ง – Coffee Palm Beach – สนามบินดานัง – สนามบินสุวรรณภูมิ

เช้า บริการอาหารเช้า ณ ห้องอาหารของโรงแรม
จากนั้นนำท่านเดินทางสู่ **เมืองโบราณฮอยอัน** เมืองมรดกโลกที่ยังคงเอกลักษณ์และรักษาวัฒนธรรมไว้อย่างดีเยี่ยม โดยท่านสามารถเดินเล่น ถ่ายรูป ตามตรอกซอกซอยต่างๆ ได้ ไฮท์ไลท์ของการมาถ่ายรูปเช็คอินที่นี้คือการได้ขึ้นไปถ่ายรูปจากมุมสูงของคาเฟ่ที่อยู่ตามซอกซอย นำท่านชม **สะพานญี่ปุ่น** สะพานแห่งมิตรไมตรี ที่ได้ชื่อนี้เนื่องจากสะพานแห่งนี้สร้างขึ้นโดยชุมชนชาวญี่ปุ่น เป็นสะพานที่สร้างขึ้นข้ามคลองที่ในอดีต 400 ปีกว่าที่ผ่านมา



สะพานญี่ปุ่น



เมืองโบราณฮอยอัน



** ชำระค่าทัวร์ในนาม บริษัท นิดน้อย ทราเวล จำกัดเท่านั้น **





**** ชำระค่าทัวร์ในนาม บริษัท นิดน้อย ทราเวล จำกัดเท่านั้น ****

นำท่านเดินทางสู่ หมู่บ้านกัมถาน เพื่อนำท่าน
ล่องเรือกระดัง หมู่บ้านเล็กๆในเมืองฮอยอันตั้งอยู่ใน
สวนมะพร้าวริมแม่น้ำ ในอดีตช่วงสงครามหมู่บ้าน
แห่งนี้เคยเป็นที่พักอาศัยของทหาร อาชีพหลักของ
คนที่หมู่บ้านแห่งนี้คือประมง ระหว่างการล่องเรือท่าน
จะได้ชมวัฒนธรรมของชาวบ้าน ณ หมู่บ้านแห่งนี้
สามารถให้ทิปได้ตามความพอใจของท่าน



ล่องเรือกระดัง

เที่ยง บริการอาหารกลางวัน ณ ภัตตาคาร พิเศษ ... เมบูซีฟู้ดสไตล์เวียดนาม

หลังอาหารกลางวันนำท่านเดินทางสู่ Coffee Palm
Beach เป็นร้านกาแฟที่นอกจากท่านสามารถซื้อ
กาแฟเวียดนามต่างๆชิมได้แล้ว ยังสามารถซื้อเมล็ด
กาแฟเป็นของฝากได้อีกด้วย ได้เวลาอันสมควร นำ
ท่านเดินทางกลับสู่ สนามบินดานัง เพื่อเดินทางกลับ
สู่ประเทศไทย



เมบูซีฟู้ดสไตล์เวียดนาม

15.15 นำท่านเดินทางสู่ สนามบินสุวรรณภูมิ ประเทศไทย

โดยสายการบิน เที่ยวบินที่ VN627 (บริการเครื่องดื่ม และอาหารว่าง)

17.00 เดินทางถึง สนามบินสุวรรณภูมิ โดยสวัสดิภาพ ... พร้อมความประทับใจ

**** ชำระค่าทัวร์ในนาม บริษัท นิดน้อย ทราเวล จำกัดเท่านั้น ****





**** ชำระค่าทัวร์ในนาม บริษัท นิดน้อย ทราเวล จำกัดเท่านั้น ****

✔ อัตราค่าบริการนี้รวม



ค่าตัวเครื่องบินไป-กลับพร้อมคณะ



ค่าภาษีสนามบินทุกแห่งที่มี



ค่าน้ำหนักกระเป๋าสัมภาระ
เป็นไปตามสายการบินกำหนด



ค่าจ้างมัคคุเทศก์คอยบริการตลอด
การเดินทาง



ค่าอาหารตามมือที่ระบุในรายการ



ค่ารถรับ-ส่ง และนำเที่ยวตามรายการ



ค่าที่พักตามที่ระบุในรายการ
พักห้องละ 2-3 ท่าน



ค่าเข้าชมสถานที่ต่างๆ ตามรายการ



ค่าประกันอุบัติเหตุระหว่างเดินทาง
วงเงินท่านละ 1,000,000 บาท
เงื่อนไขตามกรมธรรม์



ค่าบริการซึ่งได้รวมภาษีมูลค่าเพิ่ม 7% แล้ว
ถ้าบริษัทสามารถ หัก ภาษี ณ ที่จ่าย 3%
(ยอดก่อนภาษีมูลค่าเพิ่ม)



ค่าน้ำดื่มวันละ 1 ขวดต่อท่าน

✘ อัตราค่าบริการนี้ไม่รวม



ค่าใช้จ่ายส่วนตัวนอกเหนือจากรายการที่ระบุ เช่น ค่าทำหนังสือเดินทาง, ค่าโทรศัพท์, ค่าโทรศัพท์
ทางไกล, ค่าอินเทอร์เน็ต, ค่าซักรีด, มีนิบาร์ในห้อง (กรุณาสอบถามจากหัวหน้าทัวร์ก่อนการใช้บริการ)



ค่าดำเนินการอื่นๆ สำหรับผู้ที่ไม่ได้ถือหนังสือเดินทางสัญชาติไทย ค่าดำเนินการ
แจ้งเข้า-ออกประเทศ



ค่าอาหารพิเศษที่นอกเหนือจากรายการทัวร์กำหนด และ รวมถึงการริเคเวสอาหารพิเศษต่างๆ
เช่น อาหารเจ มังสวิรัต อาหารทะเล เป็นต้น



ค่าบริการอื่นๆเพิ่มของสายการบิน เช่น ที่นั่ง อาหาร วิลแชร์ และ บริการเสริมอื่น (ถ้ามี)



ค่าทิปคนขับรถ หัวหน้าทัวร์และมัคคุเทศก์ท้องถิ่น

**** ชำระค่าทัวร์ในนาม บริษัท นิดน้อย ทราเวล จำกัดเท่านั้น ****





**** ชำระค่าทัวร์ในนาม บริษัท นิดน้อย ทราเวล จำกัดเท่านั้น ****

X เงื่อนไขการยกเลิกการเดินทาง

1. กรณีที่นักท่องเที่ยวต้องการ **ขอยกเลิกการเดินทาง เลื่อน หรือ เปลี่ยนแปลงการเดินทาง** นักท่องเที่ยว (ผู้มีรายชื่อในเอกสารการจอง) จะต้องอีเมล เพื่อลงนามในเอกสารแจ้งยืนยันยกเลิกการจอง กับทางบริษัทเป็นลายลักษณ์อักษรเท่านั้น ทางบริษัทไม่รับยกเลิกการจองผ่านทางโทรศัพท์ ไม่ว่ากรณีใดๆ ทั้งสิ้น

2. กรณีนักท่องเที่ยวต้องการ **ขอรับเงินค่าบริการคืน** กรุณาส่งเอกสารทางอีเมล เอกสารที่ใช้ประกอบการขอรับเงินคืนรายละเอียดดังนี้

- หน้าสมุดบัญชีธนาคารที่ต้องการให้นำเงินเข้า
- ใบเรียกเก็บเงิน หรือ หลักฐานการชำระเงินค่าบริการต่างๆ ทั้งหมด
- พาสปอร์ตหน้าแรกของผู้เดินทาง

**** กรณีมอบอำนาจจะต้องมีหนังสือมอบอำนาจ และ สำเนาบัตรประชาชนของผู้รับมอบอำนาจ ****

เงื่อนไขการคืนเงินค่าบริการดังนี้

แจ้งยกเลิกก่อนเดินทาง ตั้งแต่ 30 วันขึ้นไป	คืนค่าใช้จ่ายทั้งหมด หรือ หักค่าใช้จ่ายจริงที่เกิดขึ้น (กรณีวันเดินทางตรงกับช่วงวันหยุดนักขัตฤกษ์ ไม่ว่าวันใดวันหนึ่ง ทางบริษัทขอสงวนสิทธิ์ในการยกเลิกการเดินทางไม่น้อยกว่า 55 วัน)
แจ้งยกเลิกก่อนเดินทาง 15-29 วัน	เก็บค่าใช้จ่ายก่อนละ 50% ของค่าทัวร์ หรือ หักค่าใช้จ่ายจริงที่เกิดขึ้น (กรณีที่มีค่าใช้จ่ายตามจริงมากกว่ากำหนด ทางบริษัทขอสงวนสิทธิ์ในการเรียกเก็บค่าใช้จ่ายเพิ่ม)
แจ้งยกเลิกก่อนเดินทาง 0-14 วัน	เก็บค่าใช้จ่ายก่อนละ 100% ของค่าทัวร์

**** ชำระค่าทัวร์ในนาม บริษัท นิดน้อย ทราเวล จำกัดเท่านั้น ****





**** ชำระค่าทัวร์ในนาม บริษัท นิดน้อย ทราเวล จำกัดเท่านั้น ****

เงื่อนไข และข้อควรทราบอื่นๆ ที่ท่านควรทราบ

1. ทัวร์นี้สำหรับผู้มีวัตถุประสงค์เพื่อการท่องเที่ยวเท่านั้น
2. ทัวร์นี้ขอสงวนสิทธิ์สำหรับผู้เดินทางที่ถือหนังสือเดินทางธรรมดา (หน้าปกสีน้ำตาล / เลือดหมู) เท่านั้น กรณีที่ท่านถือหนังสือเดินทางราชการ (หน้าปกสีน้ำเงินเข้ม) หนังสือเดินทางทูต (หน้าปกสีแดงสด) และต้องการเดินทางไปพร้อมคณะทัวร์ อันมีวัตถุประสงค์เพื่อการท่องเที่ยว โดยไม่มีจดหมายเชิญ หรือ เอกสารใดเชื่อมโยงเกี่ยวกับการขออนุญาตการใช้หนังสือเดินทางพิเศษอื่นๆ หากไม่ผ่านการอนุมัติของเจ้าหน้าที่ตรวจคนเข้าเมือง ทั้งฝั่งประเทศไทย (ต้นทาง) ขาออก และ ต่างประเทศ (ปลายทาง) ขาเข้า ไม่ว่ากรณีใดก็ตาม ทางบริษัทขอสงวนสิทธิ์ไม่รับผิดชอบความผิดพลาดที่เกิดขึ้นในส่วนนี้ ไม่ว่าส่วนใดส่วนหนึ่ง
3. ทัวร์นี้เป็นทัวร์แบบเหมาจ่ายล่วงหน้าเรียบร้อยแล้วทั้งหมด หากท่านไม่ได้ร่วมเดินทางหรือใช้บริการตามที่ระบุไว้ในรายการ ไม่ว่าจะบางส่วนหรือทั้งหมด หรือถูกปฏิเสธการเข้า-ออกเมือง หรือด้วยเหตุผลใดๆ ก็ตาม ทางบริษัทขอสงวนสิทธิ์ไม่คืนเงินค่าบริการ ไม่ว่าจะบางส่วนหรือทั้งหมดให้แก่ท่านไม่ว่ากรณีใดๆ ก็ตาม
4. ทางบริษัทขอสงวนสิทธิ์ไม่รับผิดชอบค่าเสียหายจากความผิดพลาดในการสะกดชื่อ นามสกุล คำนำหน้าชื่อ เลขที่หนังสือเดินทาง เลขที่วีซ่า และอื่นๆ เพื่อใช้ในการจองตั๋วเครื่องบิน ในกรณีที่นักท่องเที่ยว หรือ เอเยนต์ไม่ได้ส่งหน้าหนังสือเดินทาง และ หน้าวีซ่ามาให้กับทางบริษัทพร้อมการชำระเงินมัดจำหรือส่วนที่เหลือทั้งหมด
5. ทางบริษัทขอสงวนสิทธิ์ในการเปลี่ยนแปลงรายการการเดินทางตามความเหมาะสม เพื่อให้สอดคล้องกับ สถานการณ์ ภูมิอากาศ และเวลา ณ วันที่เดินทางจริงของประเทศที่ท่านเดินทาง ทั้งนี้ ทางบริษัทจะคำนึงถึงความปลอดภัย และ ประโยชน์ของลูกค้าเป็นสำคัญ
6. ทางบริษัทขอสงวนสิทธิ์ไม่รับผิดชอบต่อความเสียหายหรือค่าใช้จ่ายใดๆ ที่เพิ่มขึ้นของนักท่องเที่ยวที่ไม่ได้เกิดจากความผิดของทางบริษัท เช่น ภัยธรรมชาติ การจลาจล การนัดหยุดงาน การปฏิวัติ อุบัติเหตุ ความเจ็บป่วย ความสูญหายหรือเสียหายของสัมภาระ: ความล่าช้า เปลี่ยนแปลง หรือการบริการของสายการบิน เหตุสุดวิสัยอื่น เป็นต้น
7. อัตราค่าบริการนี้คำนวณจากอัตราแลกเปลี่ยนเงินตราต่างประเทศ ณ วันที่ทางบริษัทเสนอราคา ดังนั้น ทางบริษัทขอสงวนสิทธิ์ในการปรับราคาค่าบริการเพิ่มขึ้น ในกรณีที่มีการเปลี่ยนแปลงอัตราแลกเปลี่ยนเงินตราต่างประเทศ ค่าตัว เครื่องบิน ค่าภาษีน้ำมัน ค่าภาษีสนามบิน ค่าประกันภัยสายการบิน การเปลี่ยนแปลงเที่ยวบิน ฯลฯ ที่ทำให้ต้นทุนสูงขึ้น
8. มีคุณศัพท์ พนักงาน หรือตัวแทนของทางบริษัท ไม่มีอำนาจในการให้คำสัญญาใดๆ แก่บริษัท เว้นแต่มีเอกสารลงนามโดยผู้มีอำนาจของบริษัทกำกับเท่านั้น
9. นักท่องเที่ยวต้องมีความพร้อมในการเดินทางทุกประการ หากเกิดเหตุสุดวิสัยใดๆ ระหว่างรอการเดินทาง อันไม่ใช่เหตุที่เกี่ยวข้องกับทางบริษัท อาทิ วีซ่าไม่ผ่าน เกิดอุบัติเหตุที่ไม่สามารถควบคุมได้ นอกเหนือการควบคุมและคาดหมาย ทางบริษัทจะรับผิดชอบคืนค่าทัวร์เฉพาะส่วนที่บริษัทยังไม่ได้ชำระแก่ทางคู่ค้าของทางบริษัท หรือจะต้องชำระตามข้อ ตกลงแก่คู่ค้าตามหลักปฏิบัติเท่านั้น
10. คณะทัวร์นี้ เป็นการชำระค่าใช้จ่ายทั้งหมดแบบผูกขาดกับตัวแทนบริษัทที่ได้รับการรับรองอย่างถูกต้อง ณ ประเทศปลายทาง ซึ่งบางส่วนของโปรแกรมอาจจำเป็นต้องท่องเที่ยวอันเป็นไปตามนโยบายของประเทศปลายทางนั้นๆ กรณีที่ท่านไม่ต้องการใช้บริการส่วนใดส่วนหนึ่ง ไม่ว่ากรณีใดก็ตาม จะไม่สามารถคืนค่าใช้จ่ายให้ได้ และ อาจมีค่าใช้จ่ายเพิ่มเติมขึ้น ตามมาเป็นบางกรณี ทางบริษัทขอสงวนสิทธิ์ในการเรียกเก็บค่าใช้จ่ายที่เกิดขึ้นจริงทั้งหมดกับผู้เดินทาง กรณีที่เกิดเหตุการณ์ขึ้นนี้ ไม่ว่ากรณีใดก็ตาม
11. กรณีลูกค้าที่จองเฉพาะทัวร์ไปร่วมมิตรโดยสารโดยเครื่องบิน (จอยด์แลนด์ทัวร์ ชื่อตัวเครื่องบินแยกเอง) ในวันที่เริ่มทัวร์ (วันที่หนึ่ง) ท่านจำเป็นต้องมารอคณะเท่านั้น ทางบริษัทไม่สามารถให้คณะ รอท่านได้ ไม่ว่ากรณีใดก็ตาม กรณีที่ไฟล์ทของท่านถึงช้ากว่าคณะ และ ยืนยันเดินทาง ท่านจำเป็นต้องเดินทางตามคณะไปยังเมือง หรือ สถานที่ท่องเที่ยวที่ท่านอยู่ในเวลานั้นๆ กรณีนี้ จะมีค่าใช้จ่ายเพิ่ม ท่านจำเป็นต้องชำระค่าใช้จ่ายที่ใช้ในการเดินทางด้วยตนเองทั้งหมดเท่านั้น ไม่ว่า กรณีใดก็ตาม และ ทางบริษัทขอสงวนสิทธิ์ไม่สามารถชดเชย หรือ ถดแทน หากท่านไม่ได้ท่องเที่ยวเมือง หรือ สถานที่ท่องเที่ยวใดๆ สถานที่หนึ่ง ทุกกรณี เนื่องจากการชำระแบบเหมาจ่ายกับตัวแทนแล้วทั้งหมด

**** ชำระค่าทัวร์ในนาม บริษัท นิดน้อย ทราเวล จำกัดเท่านั้น ****



**** ชำระค่าทัวร์ในนาม บริษัท นิดน้อย ทราเวล จำกัดเท่านั้น ****

ข้อมูลสำคัญเกี่ยวกับโรงแรมที่พักที่ท่านควรทราบ

1. เนื่องจากการวางแผนผังห้องพักของแต่ละโรงแรมแตกต่างกัน เช่น ห้องพักแบบห้องเดี่ยว (Single) ห้องพักแบบห้องคู่ 2 ท่าน (Twin/Double) และ ห้องพักแบบ 3 ท่าน / 3 เตียง (Triple Room) จึงอาจทำให้ห้องพักแต่ละประเภท อาจจะไม่ติดกัน หรือ อยู่คนละชั้นกัน และบางโรงแรมอาจจะไม่มีห้องพักแบบ 3 ท่าน ซึ่งถ้าต้องการเข้าพัก 3 ท่าน อาจจะต้องเป็น 1 เตียงใหญ่ กับ 1 เตียงพับเสริม หรือ อาจมีความจำเป็นต้องแยกห้องพักเป็นห้องคู่ 1 ห้อง (Twin/Double) และ ห้องเดี่ยว 1 ห้อง (Single) ไม่ว่ากรณีใดๆ ทางบริษัทขอสงวนสิทธิ์ในการเรียกเก็บค่าบริการเพิ่มตามจริงที่เกิดขึ้นจากนักท่องเที่ยว
2. กรณีที่มีงานจัดประชุมนานาชาติ (Trade Fair) เป็นผลให้ค่าโรงแรมสูงขึ้นมาก และห้องพักในเมืองเต็ม บริษัทฯ ขอสงวนสิทธิ์ในการปรับเปลี่ยน หรือย้ายเมืองเพื่อให้เกิดความเหมาะสม
3. โดยส่วนใหญ่ตามธรรมเนียม ของห้องพักจะเป็นห้องพักที่ห้ามสูบบุหรี่ (Non Smoking Room) โดยทางโรงแรมอาจมีการติดตั้งอุปกรณ์ดับจับควันไว้ในห้อง กรณีที่มีการลักลอบสูบบุหรี่ในห้องพัก และถูกตรวจสอบได้ ผู้เข้าพักจำเป็นต้องชำระค่าปรับกับโรงแรมโดยตรง โดยค่าปรับขึ้นอยู่กับเงื่อนไขของแต่ละโรงแรม

ข้อมูลสำคัญเกี่ยวกับสายการบินที่ท่านควรทราบ

1. เกี่ยวกับที่นั่งบนเครื่องบิน เนื่องจากบัตรโดยสาร เป็นแบบหมู่คณะ (ราคาพิเศษ) สายการบินจึงขอสงวนสิทธิ์ในการเลือกที่นั่งบนเครื่องบินทุกกรณี แต่ทางบริษัทฯ จะพยายามให้มากที่สุด ให้ลูกค้าผู้เดินทางที่มาด้วยกันได้นั่งด้วยกัน หรือใกล้กันให้มากที่สุดเท่าที่จะสามารถทำได้
2. กรณีที่ท่านเป็นมุสลิม หรือ นับถือศาสนาอิสลาม หรือ แพ้อาหารบางประเภท โปรดระบุมาให้ชัดเจนในขั้นตอนการจอง กรณีที่แจ้งล่วงหน้าก่อนเดินทางกะทันหัน อาจมีค่าใช้จ่ายเพิ่มเพื่อชำระกับเมนูใหม่ที่ต้องการ เพราะเมนูเดิมของคุณ ไม่สามารถยกเลิกได้
3. บางสายการบินอาจมีเงื่อนไขเกี่ยวกับการให้บริการอาหารบนเครื่องบินแตกต่างกัน ขอให้นักท่านทำความเข้าใจถึงวัฒนธรรมประจำชาติ ของแต่ละสายการบินที่กำลังให้บริการท่านอยู่
4. สายการบินอาจมีการงดเสิร์ฟอาหาร และเครื่องดื่ม หรือเปลี่ยนแปลงรูปแบบอาหาร ขึ้นอยู่กับสายการบินเป็นผู้กำหนด

**** ชำระค่าทัวร์ในนาม บริษัท นิดน้อย ทราเวล จำกัดเท่านั้น ****



** ชำระค่าทัวร์ในนาม บริษัท นิดน้อย ทราเวล จำกัดเท่านั้น **

ประกันการเดินทาง Allianz Travel เริ่มต้นเพียง 220

หมวดกังวล ทุกการเดินทาง

ระยะเวลาการเดินทาง	ชิปออป เอเชีย	ชิปออป ทั่วโลก	ระยะเวลาการเดินทาง	ชิปออป เอเชีย	ชิปออป ทั่วโลก	ผลประโยชน์ ความคุ้มครอง	ชิปออป เอเชีย	ชิปออป ทั่วโลก
1-2 วัน	220.-	420.-	9 วัน	335.-	585.-	1. การสูญเสียชีวิต / อวัยวะจากอุบัติเหตุ - ผู้เอาประกันที่มีอายุตั้งแต่ 16 ปี จนถึง 75 ปี - ผู้เอาประกันที่มีอายุน้อยกว่า 16 ปี หรือมากกว่า 75 ปี	1,500,000.-	2,000,000.-
3 วัน	230.-	420.-	10 วัน	345.-	605.-		750,000.-	1,000,000.-
4 วัน	240.-	420.-	11 วัน	365.-	660.-	2. ค่ารักษาพยาบาลในต่างประเทศ ค่ารักษาพยาบาลต่อเนื่องในประเทศไทย (ภายใน 30 วัน นับจากวันที่เดินทางมาประเทศไทย)	2,000,000.-	2,000,000.-
5 วัน	250.-	460.-	12 วัน	375.-	680.-		200,000.-	200,000.-
6 วัน	295.-	470.-	13 วัน	385.-	710.-			
7 วัน	315.-	555.-	14 วัน	400.-	730.-			
8 วัน	325.-	575.-	15-18 วัน	450.-	855.-			

บริการของนิดน้อยทราเวล

VISA APPROVED รับทำวีซ่าทั่วโลก / บริการกรุ๊ปเหมา สัมมนา ดูงาน
ข้อมูลเพิ่มเติม : <https://bit.ly/3ixUHal>

แพ็คเกจทัวร์ต่างประเทศ
ข้อมูลเพิ่มเติม : <https://bit.ly/3FhykiS>

แพ็คเกจทัวร์ภายในประเทศ
ข้อมูลเพิ่มเติม : <https://bit.ly/3ixUHal>

ล่องเรือสำราญแม่น้ำเจ้าพระยา
ข้อมูลเพิ่มเติม : <https://bit.ly/2YkcFWd>

โปรโมชั่น โอเพนแชน
<https://bit.ly/3HNXTdr>

ติดตามโปรโมชั่นได้ทุกวัน
<https://bit.ly/3iwQOCv>

ร้องเรียนการบริการ
<https://bit.ly/3Ab3eG5>

ติดต่อสอบถามข้อมูลท่องเที่ยวเพิ่มเติม / จองทัวร์

โทร.02-044-616 / 02-073-6161 HOTLINE 061-926-6611 / 094-546-6166 / 088-843-6611

รายละเอียดการชำระค่าบริการ

ร.กรุงศรี สาขาโดซ์ พาร์ค
บจก.นิดน้อย ทราเวล
311-1-74874-1

ร.ไทยพาณิชย์ สาขาหนึ่งพัน
บริษัท นิดน้อย ทราเวล จำกัด
175-250172-2

ร.กสิกรไทย สาขาพาราโดซ์ พาร์ค
บจก.นิดน้อยทราเวล
053-3-93833-7

ร.กรุงเทพ สาขากนนเพชรฯ
บริษัท นิดน้อย ทราเวล จำกัด
922-0-24284-7

หลังชำระแล้วโทรแจ้งแผนกบัญชี 095-956-1166 ชำระผ่านธนาคารและเลขบัญชีที่แบบตามนี้เท่านั้น หากเป็นบัญชีอื่นที่ไม่ใช่ ชื่อ บริษัท นิดน้อย ทราเวล จำกัด ทางบริษัทจะไม่รับผิดชอบใดๆ ทั้งสิ้น

** ชำระค่าทัวร์ในนาม บริษัท นิดน้อย ทราเวล จำกัดเท่านั้น **