



** ชำระค่าทัวร์ในนาม บริษัท นิดน้อย ทราเวล จำกัดเท่านั้น **

ทัวร์โค้ด NIDN260519

WCT

WTG0510E

Family Trip GERMANY SWITZERLAND FRANCE EUROPA PARK & DISNEYLAND



10 DAYS 7 NIGHTS

START

174,900

JUL - DEC 2026

- ✓ รวมค่าวีซ่า
- ✓ ค่าทิปพนักงานขับรถตลอดการเดินทาง
- แอฟริกาพีร์ต • เข้าชมปราสาทไฮเดลเบิร์ก • EUROPA PARK (พักใน EUROPA PARK 2 คืน) • เข้าสวนสนุก EUROPA PARK เต็มวัน
- กอลมาร์ • ธิโบลี • ริคเวียร์ • ล่องเรือทะเลสาบลูเซิร์น
- แองเคิลเบิร์ก • นั่งกระเช้าสู่ยอดเขาทิสสึส • ถ้ำน้ำแข็ง
- ชมวิวบนสะพานแวง • ทะเลสาบพิมะ • ดิจอง • รถไฟด่วน TGV • ปารีส
- ล่องเรือชมแม่น้ำแซนน์ • ดิสนีย์แลนด์ปารีส Disneyland Paris เต็มวัน (พักใน DISNEYLAND PARIS 2 คืน)



** ชำระค่าทัวร์ในนาม บริษัท นิดน้อย ทราเวล จำกัดเท่านั้น **



บริษัท นิดน้อย ทราเวล จำกัด
NIDNOI TRAVEL CO.,LTD

LINE@ ID : @nidnoi_travel E-mail : nidnoitravel@gmail.com

Website : www.nidnoitravel.com | Hotline : 092-054-6611 , 080-518-6611

Hotline : 061-926-6611 , 094-546-6166 | Telephone : 02-044-6161 , 02-073-6161



** ชำระค่าทัวร์ในนาม บริษัท นิดน้อย ทราเวล จำกัดเท่านั้น **

Germany, SWITZERLAND & FRANCE

10
DAYS

เยอรมัน * สวิส * ฝรั่งเศส 10 วัน TC

สองสวนสนุก ยูริป้า พาร์ค & ยูริตส์บีย์

พักโรงแรมในสวนสนุก ที่ละ 2 คืน

พีชิตยอดซากิตลิส

THAI

2
THEME
PARK

เดินทาง
ก.ค.- ร.ค. 2569

FAMILY
TRIP

HEIDELBURG CASTLE
LAKE LUCCENREN CRUISE
COLMAR RIBEAUVILLE
RIGLWEHR PARIS
SAAR RIVER CRUISE



EUROPA PARK

Disneyland
PARIS

** ชำระค่าทัวร์ในนาม บริษัท นิดน้อย ทราเวล จำกัดเท่านั้น **

ผ่านการรับรองจาก



Registered

บริษัท นิดน้อย ทราเวล จำกัด

411 ซ.อ่อนนุช 40 แขวงสวนหลวง
เขตสวนหลวง กรุงเทพฯ 10250

เลขประจำตัวผู้เสียภาษี : 0105558191464

ใบอนุญาตเลขที่ : 11 / 08164



นิดน้อย ทราเวล จำกัด



**** ชำระค่าทัวร์ในนาม บริษัท นิดน้อย ทราเวล จำกัดเท่านั้น ****



เปิดประสบการณ์ท่องเที่ยวในฝันกับ Disneyland Paris สวนสนุกระดับโลกที่รวมความสุข ความตื่นเต้น และความประทับใจไว้ในที่เดียว สนุกกับเครื่องเล่นยอดนิยม ชมขบวนพาเหรดสุดอลังการ พร้อมถ่ายรูปกับตัวละครดิสนีย์ชื่อดัง พิเศษ! เดินทางสะดวกเที่ยวได้ครบ เหมาะสำหรับทุกวัย ร่วมเดินทางสู่โลกแห่งเวทมนตร์ไปด้วยกัน

ก้าวเข้าสู่โลกแห่งเวทมนตร์ที่ Disneyland Paris สถานที่ที่ความฝันกลายเป็นจริง สนุกไปกับเครื่องเล่นสุดตื่นเต้น พบกับตัวละครดิสนีย์ที่คุณรัก และปราสาทแสนงดงาม ไม่ว่าคุณจะมากับครอบครัว คนรัก หรือเพื่อน ๆ ที่นี่คือความทรงจำที่คุณจะไม่มีวันลืม สร้างช่วงเวลาแห่งความสุขร่วมกันที่

Disneyland Paris สวนสนุกที่รวมรอยยิ้ม เสียงหัวเราะ และความทรงจำของทั้งครอบครัว เด็ก ๆ จะได้พบฮีโร่ในดวงใจ ผู้ใหญ่จะได้ย้อนวัยแห่งความฝัน เพราะความสุข...เกิดขึ้นได้ทุกวัย

เตรียมตัวให้พร้อม แล้วออกผจญภัยไปกับ Disneyland Paris สนุกสุดเหวี่ยงกับเครื่องเล่นระดับโลก ตื่นตากับขบวนพาเหรดสุดอลังการ และโชว์สุดประทับใจ ทุกย่างก้าวเต็มไปด้วยความตื่นเต้นและรอยยิ้ม!

สัมผัสความสนุกแบบไม่รู้จบที่ Disneyland Paris สวนสนุกระดับโลกที่รวมเครื่องเล่นสุดตื่นเต้นและโลกแห่งจินตนาการไว้ในที่เดียว ตื่นเต้นไปกับเครื่องเล่นชื่อดังอย่าง

- Space Mountain ผจญภัยความเร็วสุดเร้าใจ
- Pirates of the Caribbean ล่องเรือสู่โลกโจรสลัดสุดคลาสสิก
- Phantom Manor บ้านผีสิงสุดลึกลับ
- เครื่องเล่นน่ารักสำหรับเด็กๆ และครอบครัวอีกมากมาย



พิเศษสุด เพื่อใช้เวลาด้วยกันอย่างคุ้มค่า เราจัดให้พักในสวนสนุก "EUROPA PARK" 2 คืน "DISNEYLAND 2 คืน



EUROPA PARK

เปิดประสบการณ์ความบันเทิงระดับโลกที่ Europa-Park Germany สวนสนุกอันดับต้น ๆ ของยุโรป ที่รวมความสนุกจากหลากหลายประเทศไว้ในที่เดียว ตื่นเต้นกับรถไฟเหาะระดับรางวัลโลกกว่า 10 แห่ง ทั้งความเร็วแรง และความหวาดเสียว สำหรับสายแอดเวนเจอร์ พร้อมเครื่องเล่นสำหรับครอบครัว เด็ก ๆ และผู้ที่ชอบความสนุกแบบผ่อนคลาย

สัมผัสความสนุกระดับโลกที่ Europa-Park Germany สวนสนุกที่ขึ้นชื่อเรื่องเครื่องเล่นคุณภาพเยี่ยมและรถไฟเหาะสุดมัน รวมความตื่นเต้น หลากหลายสไตล์ เหมาะสำหรับทุกวัย สนุกไปกับรถไฟเหาะระดับรางวัลโลก

เพลิดเพลินกับโซนธีมประเทศยุโรปต่างๆ เสมือนได้เที่ยวหลายประเทศในวันเดียว ตื่นตากับโชว์สุดอลังการ ขบวนพาเหรด และการแสดงคุณภาพพระดั่งสากล ครบทั้งความสุข ความตื่นเต้น และบรรยากาศยุโรปแท้ Europa-Park คือจุดหมายที่นักท่องเที่ยวและสายสวนสนุกไม่ควรพลาด มาเยอรมนีทั้งที ต้องแวะมาสัมผัสด้วยตัวคุณเอง!

- Silver Star รถไฟเหาะความเร็วสูงสุดเร้าใจ
- Blue Fire Megacoaster เร่งความเร็วสุดมันในไม่กี่วินาที
- WODAN – Timburcoaster รถไฟเหาะไม้ขนาดใหญ่ สั่นสะเทือนทุกโค้ง
- Voltron Nevera รถไฟเหาะใหม่สุดล้ำ ที่ผสมเทคโนโลยีและความแรงเข้าไว้ด้วยกัน

**** ชำระค่าทัวร์ในนาม บริษัท นิดน้อย ทราเวล จำกัดเท่านั้น ****



**** ชำระค่าทัวร์ในนาม บริษัท นิดน้อย ทราเวล จำกัดเท่านั้น ****

วันแรกของการเดินทาง (1) สนามบินสุวรรณภูมิ

20.00 น.คณะพร้อมกัน ณ สนามบินสุวรรณภูมิ อาคารผู้โดยสารต่างประเทศ ชั้น 4 เคาน์เตอร์ H/J สายการบินไทยโดยมีเจ้าหน้าที่จากบริษัททัวร์คอยอำนวยความสะดวกก่อนเดินทาง
23.45 น.ออกเดินทางสู่นครแฟรงค์เฟิร์ต ประเทศเยอรมัน โดยสายการบินไทย เที่ยวบินที่ TG920

**วันที่สองของการเดินทาง (2) แฟรงค์เฟิร์ต - ชมเมือง – ไฮเดลเบิร์ก
เข้าชมปราสาทไฮเดลเบิร์ก – EUROPA PARK (พักใน EUROPA PARK 2 คืน)**

06.15 น.เดินทางถึงท่าอากาศยานนานาชาติเมืองแฟรงค์เฟิร์ต ประเทศเยอรมัน หลังผ่านพิธีการตรวจคนเข้าเมืองและด่านศุลกากรแล้ว นำท่านออกเดินทางสู่เมืองแฟรงค์เฟิร์ต เป็นเมืองที่มีประวัติต่อเนื่องอันยาวนานหลายศตวรรษเคยเป็นสถานที่ซึ่งกษัตริย์และจักรพรรดิหลายพระองค์เคยใช้ประกอบพิธีราชาภิเษก ผ่านชมสถานีรถไฟแฟรงค์เฟิร์ต ซึ่งถือได้ว่าเป็นสถานีรถไฟต้นแบบของสถานีรถไฟหัวลำโพงครึ่งเมื่อคราวเสด็จประพาสยุโรปของรัชกาลที่ 5 ชมจัตุรัสโรเมอร์ ซึ่งเป็นจัตุรัสที่เก่าแก่ที่สุดในเมือง ด้านข้างก็คือ ศาลาว่าการเมือง ซึ่งอยู่ทางด้านตะวันตกเฉียงเหนือของจัตุรัสโรเมอร์ มีเวลาให้ท่านช้อปปิ้งตามอัธยาศัย



เที่ยง บริการอาหารมื้อกลางวัน ณ ภัตตาคาร
บ่าย นำท่านออกเดินทางสู่ เมืองไฮเดลเบิร์ก “Heidelberg” เมืองเก่าแก่สวยงามตั้งอยู่ริมฝั่งแม่น้ำเนคการ์ นำท่านชมเมืองไฮเดลเบิร์ก เข้าสู่จัตุรัสมาร์กพลัทซ์ “Marktplatz” จัตุรัสแห่งนี้จะเป็นที่ตั้งของโบสถ์ Heiligeistkirche หรือโบสถ์วิญญาณศักดิ์สิทธิ์ ที่สร้างในรูปแบบสถาปัตยกรรมแบบโกธิคในยุคแรก และเมื่อโบสถ์เสียหายจากการ



**** ชำระค่าทัวร์ในนาม บริษัท นิดน้อย ทราเวล จำกัดเท่านั้น ****



**** ชำระค่าทัวร์ในนาม บริษัท นิดน้อย ทราเวล จำกัดเท่านั้น ****

ถูกไฟไหม้ในปี 1709 ช่วงสงครามฝรั่งเศสจึงมีการสร้างขึ้นมาใหม่จึงถูกสร้างขึ้นในรูปแบบสถาปัตยกรรมแบบบารอกแทน จากนั้นนำท่านเดินผ่านซุ้มประตูเมืองเก่าสีขาวเข้าสู่ “สะพานเก่า” Alte Brücke สะพานหินทอดข้ามแม่น้ำเน็คคาร์ นำท่านขึ้นรถรางสู่ “ปราสาทไฮเดลเบิร์ก” “Heidelberg Castle” ซึ่งตั้งอยู่บนเนินเขา อายุมากกว่า 600 ปี ในอดีตเป็นป้อมปราการและต่อมาได้ถูกเปลี่ยนแปลงให้เป็นปราสาทสร้างขึ้นในช่วงปี ค.ศ.1398 ด้วยรูปศิลปะสโตลโกธิคและเรอเนสซองส์ที่ผสมผสานกันอย่างลงตัว **สมควรถูกกล่าวออกเดินทางเข้าสู่โรงแรมภายในสวนสนุก ยูโรปา พาร์ค EUROPA PARK**



คำ บริการอาหารมือคำ ณ ภัตตาคาร

พักที่: KRONASAR – THE MUSEUM HOTEL หรือที่พักระดับใกล้เคียง

**วันที่สามของการเดินทาง (3) เข้าสวนสนุก EUROPA PARK เต็มวัน
(พักในสวนสนุก EUROPA PARK)**

เช้า บริการอาหารมือเช้า ณ ห้องอาหารของโรงแรมที่พัก

หลังอาหารนำท่านร่วมสนุกภายในสวนสนุก ยูโรปา พาร์ค EUROPA PARK สวนสนุกที่ใหญ่ที่สุดในยุโรป ครอบคลุมพื้นที่ทั้งหมด 95 เฮกตาร์ มีพื้นที่ธีมต่างๆ 20 โซน ให้บริการเครื่องเล่นประมาณ 100 รายการ รวมถึงการแสดงและรถไฟเหาะ 14 แห่ง **สวนสนุกจะแบ่งออกเป็น 18 โซนธีม**

1. Germany บรรยากาศแบบเยอรมันดั้งเดิม มีเครื่องเล่นอย่าง Voletarium (โรงภาพยนตร์บินได้)
2. France: ธีมปารีสและวัฒนธรรมฝรั่งเศส เครื่องเล่น Silver Star ที่เร็วที่สุดในปาร์ค 127 กม/ชม
3. Switzerland: วิงเทือกเขาแอลป์ Matterhorn Blitz (รถไฟเหาะแบบโวล์มูส)
4. Italy: กลิ่นอายโรมัน มีเครื่องเล่น Volo da Vinci ที่ให้ราตีบรณางเหาะอยู่ด้านบนคูวิวปาร์ค

**** ชำระค่าทัวร์ในนาม บริษัท นิดน้อย ทราเวล จำกัดเท่านั้น ****



**** ชำระค่าทัวร์ในนาม บริษัท นิดน้อย ทราเวล จำกัดเท่านั้น ****

**5. Spain: งานเทศกาลและอาหารสเปน Feria Swing, Spanish Arena Show
โชว์เฝ้าสนุกและจริงจังทั้งขี่ม้า โหนสลิงลงมาจากตึก**

**6. Scandinavia: อีกโซนที่สวยงาม ทำถึง ธรรมชาติและไวถึง Fjord-Rafting
(ล่องแก่ง), Snorri Touren,**



7. Greece: สถาปัตยกรรมแบบโบราณ Poseidon (coaster+น้ำ), Pegasus.

8. Iceland: ธรรมชาติ+น้ำแข็ง Blue Fire Megacoaster, Wodan Timburcoaster,

9. Netherlands: คลอง มีล่องเรือไต้ดิน,

**** ชำระค่าทัวร์ในนาม บริษัท นิดน้อย ทราเวล จำกัดเท่านั้น ****



**** ชำระค่าทัวร์ในนาม บริษัท นิดน้อย ทราเวล จำกัดเท่านั้น ****

10. Austria: ภูเขา/ชนบท Alpenexpress Enzian, พื้นที่เหมืองแร่

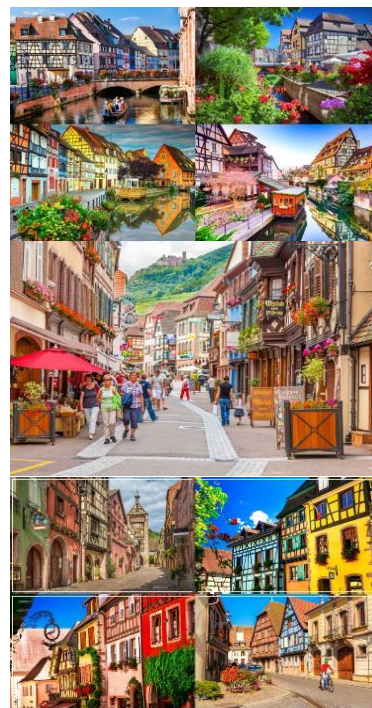
โดยแต่ละโซนจะแทนประเทศหรือภูมิภาคในยุโรป Europa Park มีมนต์เสน่ห์พิเศษอยู่ที่ การจำลองบรรยากาศและสถาปัตยกรรมของประเทศต่างๆ ในยุโรปได้อย่างสมจริง และใส่ใจในรายละเอียดอย่างน่าทึ่ง ทำให้ผู้มาเยือนรู้สึกเหมือนได้เดินทางท่องเที่ยว ยุโรปในวันเดียว นอกเหนือจากเครื่องเล่นแล้ว ยังมีการแสดงสดคุณภาพสูงมากมาย เช่น การแสดงสเก็ทน้ำแข็ง พาเหรดยุโรป และการแสดงผาดโผนต่างๆ เพื่อสร้างความเพลิดเพลินให้กับทุกคนในครอบครัว โดยรวมแล้ว มนต์เสน่ห์ของ Europa-Park คือการผสมผสานอย่างลงตัวระหว่างการจำลองวัฒนธรรมยุโรปที่สวยงาม เครื่องเล่นที่ทันสมัยและหลากหลาย ความสะอาดและการบริการที่เป็นเลิศ ทำให้ได้รับรางวัล สวนสนุกที่ดีที่สุดในโลกหลายสมัย

**** อิสระอาหารมื้อกลางวันและอาหารมื้อค่ำ ** (เพื่อความสะดวกในการเที่ยวชมและ เล่นเครื่องเล่นต่างๆใน Europa Park)**

พิกัด: KRONASAR – THE MUSEUM HOTEL หรือที่พักระดับใกล้เคียง

**วันที่ส่งทางการเดินทาง (4) EUROPA PARK - กอลมาร์ - ริโบวิล - ริคเวียร์
ลูซิิร์น ล่องเรือทะเลสาบลูซิิร์น**

เช้า บริการอาหารมื้อเช้า ณ ห้องอาหารของโรงแรมที่พัก
หลังอาหารเดินทางสู่เมือง กอลมาร์ “Colmar” เมือง หลวงของจังหวัดโอ-แร็ง (Haut-Rhin) เป็นเมืองที่ ได้รับการขนานนามว่าเป็น “เมืองหลวงแห่งไวน์แห่ง อาลซัส” (Capitale des Vins d’Alsace) นำท่านชม เมืองที่มีชื่อเสียงในการอนุรักษ์เมืองให้ยังคงเป็นเมืองที่มี ลักษณะสถาปัตยกรรมและบรรยากาศของเมือง โบราณ โดยเฉพาะในตัวเมืองเก่าที่เรียงรายไปด้วย เรือนไม้โบราณ ร้านค้าโบราณ โบสถ์ พิพิธภัณฑ คริสต์ศาสนสถาน และร้านค้าและที่อยู่อาศัยที่คง สภาพเหมือนเมืองในยุคกลาง นำท่านออกเดินทางสู่ เมือง ริโบวิล “Ribeauvillé” หมู่บ้านเล็กๆ ในแคว้นอัล ซาส มีบรรยากาศที่สวยงาม บ้านเรือนในแบบยุคกลาง ที่มีโรงงุ่นโอบล้อมหมู่บ้านเอาไว้ เมืองเล็กๆ แห่งนี้ถูก ล้อมรอบด้วยกำแพงโบราณ ภายในเมืองยังคงกลิ่น



**** ชำระค่าทัวร์ในนาม บริษัท นิดน้อย ทราเวล จำกัดเท่านั้น ****



**** ชำระค่าทัวร์ในนาม บริษัท นิดน้อย ทราเวล จำกัดเท่านั้น ****

อายุของเมืองแบบยุโรปยุคกลางได้เป็นอย่างดี และยังคงมีโบสถ์ที่สร้างด้วยสโตนกอธิคอีกสองแห่งคือ โบสถ์แซนต์เกรกอรี และโบสถ์เซ็นต์ออกัสติน อิสระให้ท่านเดินเล่นในย่านเมืองริโบวิลตามอริยาศัย นำท่านเดินทางเข้าสู่เขตปลูกองุ่นแสนสวย แห่ง ริโบวิล “ให้ท่านได้ชิมไวน์เลิศรสแห่งแคว้นอัลซาส” เก็บภาพความทรงจำในบริเวณเมืองริโบวิล ท่านจะได้สัมผัสกับไวน์องุ่นเลิศรส ที่รสชาติลงตัว

เที่ยง บริการอาหารมื้อกลางวัน ณ ภัตตาคาร

บ่าย นำท่านออกหมู่บ้านริกเวียร์ Riquewihr สวยที่สุดในแคว้นอัลซาส(Alsace) หมู่บ้านเล็กๆน่ารักในชนบทที่อยู่ในหุบเขาถูกโอบล้อมไปด้วยไร่องุ่นมีชื่อเสียงด้านเป็นแหล่งผลิตไวน์อีกด้วย เนื่องจากภูมิอากาศที่เหมาะสมและภูมิประเทศของเมืองที่อยู่ในหุบเขา ทำให้องุ่นมีรสชาติดี ไวน์ของ Riquewihr จึงมีชื่อเสียงอันดับต้นๆของประเทศ นอกจากนั้นจะเห็นได้ว่าชาวบ้านท้องถิ่น ยังคงรักษาสภาพบ้านเรือนแม้แต่อาชีพยังคงเป็นแบบดั้งเดิม ทำไวน์ ทำขนมท้องถิ่น ทำงานฝีมือ บรรยากาศภายในหมู่บ้านจะคล้ายกับเดินเข้าไปเหมือนหลงอยู่ในเมืองแห่งเทพนิยาย เนื่องจากบ้านเกือบทุกหลังจะตกแต่ง และประดับประดาด้วยดอกไม้ ตุ๊กตาหรือของชิ้นเล็กชิ้นน้อยที่น่ารักๆเต็มไปหมดและได้รับการยกย่องเป็นหนึ่งใน Les Plus Beaux Villages de France **จากนั้นนำท่านออกเดินทางสู่เมือง ลูซิิร์น นำท่านไปถ่ายรูปกับ “อนุสาวรีย์สิงโต”** อนุสรณ์รำลึกถึงการเสียชีวิต ของ



ทหารสวิสผู้ถวายการอารักขาแด่พระเจ้าหลุยส์ที่ 16 ในสงครามปฏิวัติใหญ่ฝรั่งเศส **นำท่านเดินชมเมืองเก่าเดินข้าม “สะพานไม้คาเปล”** ที่มีชื่อเสียงที่สุดของลูซิิร์น ซึ่งเป็นสะพานไม้ที่มีหลังคาคลุมตลอดทอดตัวข้าม “แม่น้ำรุชซ์” (Reuss) ซึ่งสร้างมากกว่า 660 ปี เพื่อเชื่อมเขตเมืองใหม่ในฝั่งใต้และเขตเมืองเก่าในฝั่งเหนือ **นำท่านเดินทางเข้าสู่บริเวณจัตุรัสใจกลางเมือง “ชวาเน่นท์พลัทซ์”** อิสระกับการเดินเที่ยวชมบรรยากาศของเมือง หรือชมความสวยงามของทะเลสาบลูซิิร์น ตามอริยาศัย **นำท่าน ล่องเรือทะเลสาบลูซิิร์น หรือ ทะเลสาบเวียวาลด์สแตรทเตอร์ (ทะเลสาบสี่พันริฐู)** ซึ่งได้ชื่อว่าสวยสุดในสวิตเซอร์แลนด์มีขนาดใหญ่เป็นอันดับที่ 4 ของประเทศสวิตเซอร์แลนด์ มีความงดงามของทัศนียภาพอยู่ท่ามกลางหุบเขา โอบล้อมด้วยยอดเขาวิทท์และยอดเขาพิลาตุส ทำให้วิวทิวทัศน์งดงามยิ่งขึ้นซึ่งเป็นทะเลสาบที่สวยงาม

**** ชำระค่าทัวร์ในนาม บริษัท นิดน้อย ทราเวล จำกัดเท่านั้น ****



**** ชำระค่าทัวร์ในนาม บริษัท นิดน้อย ทราเวล จำกัดเท่านั้น ****

ตั้งอยู่ท่ามกลางหุบเขา มองไปทางไหน ก็เห็นภูเขาโอบล้อมเพื่อชมความงามของ บ้านเรือนบนเนินเขาตลอดสองฝั่ง ที่สวยงามน่ารัก ท่ามกลางบรรยากาศที่สุด แสนโรแมนติก

คำ บริการอาหารมื้อค่ำ ณ ภัตตาคารภัตตาคาร

พักที่: RADISSON BLU LUCERN หรือที่พักระดับใกล้เคียง

**วันที่หาของการเดินทาง (5) ลูเซิร์น - แองเกลเบิร์ก - นั่งกระเช้าสู่ยอดเขาทิตลิส
ถ้ำน้ำแข็ง - ชมวิวบนสะพานแขวน - ตะลุยลานหิมะ - ดิจอง**

เช้า บริการอาหารมื้อเช้า ณ ห้องอาหารของโรงแรมที่พัก

นำท่านเดินทางสู่ “เมืองแองเกลเบิร์ก” (Engelberg)

เมืองที่ถือได้ว่าตั้งอยู่ใจกลางยุโรปและประเทศ

สวิตเซอร์แลนด์ นำท่านเข้าสู่ สถานีกระเช้า “พีชิต

ยอดเขาทิตลิส” (Titlis Mt.) นำท่านโดยสารกระเช้า

หมุนไฟฟ้า Rotair Titlis ที่หมุนได้ 360 องศา รุ่นใหม่

ล่าสุด ระหว่างชมวิวกว้างทัศน์ของ เทือกเขาแอลป์ ที่มี

ความสวยงามของยอดเขาทิตลิส มีความสูง 3,028

เมตร ปกคลุมไปด้วยหิมะตลอดทั้งปี เป็นยอดเขาที่มี

นักท่องเที่ยวนิยมมาเล่นสกีและทำกิจกรรมบนลาน

หิมะเป็นจำนวนมาก และบนยอดเขากันจะได้สัมผัสกับ ถ้ำน้ำแข็ง (Glacier Grotto)

ที่มีความยาวถึง 130 เมตร และมีความลึกที่สุดถึง 15 เมตร นำท่านเดินสู่ ลานหิมะที่

กว้างใหญ่ขาวโพลน เดินข้ามหน้าผาเสียวสุดๆพร้อมชมวิวที่สวยงามของสะพานแขวน

(Titlis Cliff Walk) ซึ่งได้ชื่อว่าอยู่จุดที่สูงที่สุดในยุโรป ในระดับความสูงประมาณ

3,000 เมตร จากระดับน้ำทะเล



**** ชำระค่าทัวร์ในนาม บริษัท นิดน้อย ทราเวล จำกัดเท่านั้น ****



** ชำระค่าทัวร์ในนาม บริษัท นิดน้อย ทราเวล จำกัดเท่านั้น **

เที่ยง บริการอาหารมื้อกลางวัน ณ ภัตตาคาร **บุนยอดเวา PANORAMA RESTAURANT (ภัตตาคารชมวิว)**

บ่าย อีสรະทุกท่านสนุกสนานในบริเวณลานหิมะอย่างเต็มที่ ท่านสามารถเลือกซื้อสินค้าที่ระลึกหรือนาฬิกาสวิสได้ตามอัธยาศัย นำท่านลงจากกระเช้า ต่อมายัง Trubsee เพื่อต่อไปยัง Titlis Glacier Park ลานหิมะขาวโพลนที่ให้คุณได้สนุกสนาน กับกิจกรรมที่เป็นที่นิยมเป็นอย่างมาก จากนั้นนำท่านออกเดินทางเข้าสู่ “เมืองดีจอง” ซึ่งเป็นอีกเมืองหนึ่งที่สวยงามของประเทศฝรั่งเศส อดีตเมืองหลวงแห่งแคว้นเบอร์กันดี และยังเป็นเมืองที่มีความสำคัญในด้านการคมนาคม

ค่ำ บริการอาหารมื้อค่ำ ณ ภัตตาคาร

พักที่: MERCURE DLJON CENTRE CLEMENCEAN หรือที่พักระดับใกล้เคียง

วันที่หกของการเดินทาง (6) ดีจอง-รถไฟด่วน TGV-ปารีส – ล่องเรือชมแม่น้ำแซนน์

*** พักโรงแรมในสวนสนุกดิสนีย์แลนด์ ***

เช้า บริการอาหารมื้อเช้า ณ ห้องอาหารของโรงแรมที่พัก

นำท่านออกเดินทางเข้าสู่ “มหานครปารีส” (310ก.ม.) เมืองหลวงของประเทศฝรั่งเศส โดยรถไฟด่วน TGV หรือ Train A Grande Vitesse ด้วยความเร็วกว่า 300 กิโลเมตรต่อชั่วโมง ท่านจะได้ชมวิวสวยงามระหว่าง



ทาง และเปลี่ยนบรรยากาศ การเดินทางด้วยรถไฟ / ถึงมหานครปารีส นำท่าน ผ่านชม มหานครปารีส ตั้งอยู่บนแม่น้ำแซนน์บริเวณตอนเหนือของประเทศฝรั่งเศสบนใจกลางแคว้นอีล-เดอ-ฟรองซ์ จากการตั้งถิ่นฐานมากกว่า 2,000 ปี ปัจจุบันกรุงปารีสเป็นหนึ่งในศูนย์กลางทางเศรษฐกิจและวัฒนธรรมที่ล้ำสมัยแห่งหนึ่งของโลก และด้วยอิทธิพลของการเมือง การศึกษา บันเทิง สื่อ แฟชั่น วิทยาศาสตร์และศิลปะ ทำให้กรุงปารีสเป็นหนึ่งในเมืองที่สำคัญที่สุดแห่งหนึ่งของโลก

เที่ยง บริการอาหารมื้อกลางวัน ณ ภัตตาคาร

บ่าย นำท่าน “ล่องเรือชมแม่น้ำแซนน์” พร้อมชมชมสถานที่สำคัญคู่บ้านคู่เมืองสองฝั่งของแม่น้ำแซนน์ โบราณสถานและอาคารที่เก่าแก่สร้างด้วยศิลปะแบบเรอเนสซองส์ ควรค่าแก่การอนุรักษ์และสร้างภาพให้ปารีสโดดเด่นเป็นมหานครที่งดงามแห่งหนึ่งของโลก



** ชำระค่าทัวร์ในนาม บริษัท นิดน้อย ทราเวล จำกัดเท่านั้น **



**** ชำระค่าทัวร์ในนาม บริษัท นิดน้อย ทราเวล จำกัดเท่านั้น ****

อาทิเช่น หอไอเฟล , พิพิธภัณฑ์ลูฟร์ , ศาลาว่าการ โอเต็ล เดอ วิลส์ , เกาะเซนต์หลุยส์ , โบสถ์นอร์กเตรอดาม , พิพิธภัณฑ์ออร์ซี , แขวงวาล็ีด , พระราชวังบูร์บ็อง , สะพานอเล็กซานเดอร์ที่ 3 ฯลฯ จากนั้นนำท่านเข้าสู่ถนนฌ็องเซลิซ



(Champs-Élysées) ถนนสายประวัติศาสตร์และแหล่งช้อปปิ้งหรูหราที่สวยงามที่สุดแห่งหนึ่งของโลก ในกรุงปารีส ถนนสายนี้เชื่อมต่อจัตุรัสคองคอร์ด (Place de la Concorde) ไปยังประตูชัยฝรั่งเศส (Arc de Triomphe) เป็นที่รู้จักจากร้านค้าแบรนด์เนม ร้านอาหาร และการประดับไฟที่งดงาม อีละทุกท่านตามอริยาตีย

ค่ำ บริการอาหารมื้อค่ำ ณ ภัตตาคาร

***** ใต้เวลาสมควรนำท่านเข้าสู่โรงแรมที่พักในสวนสนุกดิสนีย์แลนด์ *****

พักที่: Disney's Hotel Santa Fe / Disney's Hotel Cheyenne หรือที่พักระดับใกล้เคียง

วันที่เจ็ดของการเดินทาง (7) ปารีส - ดิสนีย์แลนด์ปารีส Disneyland Paris (เต็มวัน)

***** พักโรงแรมในสวนสนุกดิสนีย์แลนด์ *****



เช้า บริการอาหารมื้อเช้า ณ ห้องอาหารของโรงแรมที่พัก

นำท่านออกเดินทางสู่ ดิสนีย์แลนด์ปารีส Disneyland Paris ชื่อเดิม ยูโรดิสนีย์รีสอร์ท Euro Disney Resort เป็นสวนสนุกและสถานพักผ่อนตากอากาศที่ตั้งอยู่ใน Marne-la-Vallée ซึ่งเป็นเมืองใหม่ทางตะวันออกห่างจากใจกลางกรุงปารีส 32

**** ชำระค่าทัวร์ในนาม บริษัท นิดน้อย ทราเวล จำกัดเท่านั้น ****



** ชำระค่าทัวร์ในนาม บริษัท นิดน้อย ทราเวล จำกัดเท่านั้น **

ทีโบลเมตร เป็นสวนสนุกที่มีผู้เข้าชมมากที่สุดในยุโรป เจ้าของคือบริษัทเดอะวอลต์ดิสนีย์ ผ่านการดูแลโดยบริษัท ขนาดรีสอร์ทมีพื้นที่ถึง 19 ตารางกิโลเมตร มีสวนสนุก 2 แห่งคือ ดิสนีย์แลนด์ และวอลต์ดิสนีย์สตูดิโอส์ปาร์ค สวนสนุกแห่งนี้เป็นส่วนสนุกของดิสนีย์แห่งที่สองที่เปิดให้บริการนอกสหรัฐอเมริกาหลังการเปิดบริการโตเกียวดิสนีย์รีสอร์ท เมื่อปี ค.ศ. 1983 ดิสนีย์แลนด์ ปารีส (Disneyland Paris) แบ่งออกเป็น 3 โซนใหญ่ ได้แก่ 1. ดิสนีย์แลนด์ปาร์ค (Disneyland Park) 2. วอลท์ ดิสนีย์สตูดิโอปาร์ค (Walt Disney Studios Park) และ 3. Disney Village คอมมูนิตีมอลล์



เที่ยง อีระอาหารกลางวันเพื่อความสะดวกในการเล่นใน ดิสนีย์แลนด์

ดิสนีย์แลนด์ปาร์ค (Disneyland Park) คือ สวนสนุกซึ่งเป็นโซนหลักของที่นี่ ประกอบไปด้วยเครื่องเล่นต่างๆ 12 ชนิด เหมาะสำหรับคนเด็กเล็ก เด็กโต ไปจนถึงผู้ที่ชื่นชอบความหวาดเสียวและตื่นเต้น พลาดไม่ได้เลยกับช่วงเวลากลางวัน ที่สวนสนุกจะถูกประดับประดาไปด้วยแสงไฟทั่วทั้งบริเวณพร้อมกับขบวนพาเหรดที่ชวนให้คุณตื่นเต้นตื่นใจให้ท่านหลงใหลราวกับต้องอยู่ในมนต์ตรา ต่างรอให้ท่านมาสัมผัส ดิสนีย์แลนด์ปาร์ค (Disneyland Park) แบ่งเป็น 4 โซน



1. โซน Main Street USA มีสถานีรถไฟที่วนรอบสวนทั้ง 5 โซน มีร้านรวงต่างๆ ทั้งร้านอาหาร คาเฟ่ ร้านตัดผม ร้านเสื้อผ้า ร้านขายของที่ระลึก เรียกว่าเป็นโซนแห่งคอมมูนิตีมอลล์

2. โซน Frontierland มาในธีม Wild West แบบคาวบอย บุกเหมือง เครื่องเล่นไฮโล่ที่ไม่ควรพลาดคือ Big Thunder Mountain และ Phantom Manor เครื่องเล่นเก่าแก่ที่อยู่มาตั้งแต่ตอนที่ ดิสนีย์แลนด์ ปารีส (Disneyland Paris) ยังเป็นชื่อเก่าว่า ยูโร ดิสนีย์แลนด์ (Euro Disneyland) อยู่เลย

3. โซน Adventureland สัมผัสกับกลิ่นอายอินเดียและโมร็อกโค เครื่องเล่นไฮโล่ที่ไม่ควรพลาดคือ Indiana Jones™ and the Temple of Peril เครื่องเล่นเก่าแก่ของดิสนีย์แลนด์ ปารีส (Disneyland Paris) ที่มีมาตั้งแต่ปี 1993 ซึ่งนับอายุรวมๆ แล้ว เกิน 20 ปีเลย และ Big Thunder Mountain จากนั้นไปต่อกับ Pirates of the Caribbean โจรสลัดกับเกาะหวัะโหลก และมุขสวดยๆ กับ Aladdin

** ชำระค่าทัวร์ในนาม บริษัท นิดน้อย ทราเวล จำกัดเท่านั้น **



**** ชำระค่าทัวร์ในนาม บริษัท นิดน้อย ทราเวล จำกัดเท่านั้น ****

4. โซน Discoveryland Tomorrowland สนุกสนานกับโลกแห่งอนาคตสุดล้ำ เครื่องเล่นไฮไลท์ที่ไม่ควรพลาดคือ Star Tours l'Aventure Continue, Star Wars Hyperspace Mountain Hyperspace mountain, Buzz lightyear laser blast
คำ อธิระอาหาร คำ เพื่อความสะดวกในการเล่นใน ดิสนีย์แลนด์

***** พิเศษ...ให้ทุกท่านได้มีเวลาเก็บภาพบรรยากาศ การจุดดอกไม้ไฟ(Disney Tales of Magic) การแสดงนี้มีความโดดเด่นด้วยโดรน, ดอกไม้ไฟ, การฉายภาพและน้ำพุ ที่จะนำเรื่องราวสุดโปรดจากดิสนีย์และพิกซาร์ (เช่น ซินเดอเรลล่า เอ็นคินโต ลีโลแอนด์สติกซ์) มาโลดแล่นบนปราสาทเจ้าหญิงนิทราและถนนเมนสตรีท โดยใช้เทคโนโลยีล้ำสมัย เช่น เลเซอร์และระบบเสียงใหม่ เพื่อประสบการณ์ที่สมจริง**
***** ได้เวลาสมควรนำท่านเข้าสู่โรงแรมที่พักนอนสนุกดิสนีย์แลนด์ *****

พักที่: Disney's Hotel Santa Fe / Disney's Hotel Cheyenne หรือที่พักระดับใกล้เคียง



**วันที่แปดของการเดินทาง (8) ดิสนีย์แลนด์ – ปารีส – ชมเมือง
ช้อปปิ้ง Duty Free – ห้างลาฟาแยต**

เช้า บริการอาหารมื้อเช้า ณ ห้องอาหารของโรงแรมที่พัก
หลังอาหารให้ท่านเดินทางสู่มหานครปารีส นำท่านเก็บภาพบริเวณ“จัตุรัสกรอคาเดโร”ได้ถ่ายภาพคู่กับ “หอไอเฟล” สัญลักษณ์อันโดดเด่นของมหานครปารีส จากนั้นชมลานประวัติศาสตร์ “จัตุรัสคองคอร์ด” Place de la Concorde ที่ พระเจ้าหลุยส์ที่ 16 และพระนางมารีอังตัวเนต



**** ชำระค่าทัวร์ในนาม บริษัท นิดน้อย ทราเวล จำกัดเท่านั้น ****



**** ชำระค่าทัวร์ในนาม บริษัท นิดน้อย ทราเวล จำกัดเท่านั้น ****

ถูกตัดสินประหารชีวิตโดยกิโยตินในสมัยปฏิวัติฝรั่งเศส **ชมนอนแห่งแฟชั่น“ ชองเอลิเซ่ ” (Champs-Elysees)** ที่มี ความยาวกว่า 2 กิโลเมตรที่รุ่มรื่นไปด้วยต้นเมเปิ้ลตลอดสองข้างทางและถือว่าเป็นถนนที่ติดอันดับสวยที่สุดในโลก **ชม “ ประตูชัย” Arc de Triomphe** จากนั้นมีเวลาให้ท่านช้อปปิ้งสินค้าปลอดภาษีที่ Duty Free อิสระกับการช้อปปิ้ง สินค้าตามธรรมเนียมแบรนด์ชื่อดังนานาชนิด อาทิ น้ำหอม เสื้อผ้า กระเป๋า เครื่องสำอาง จากนั้นสินค้าแบรนด์เนมชื่อดังที่อิสระกับการช้อปปิ้งที่ห้างสรรพสินค้า **กาลลารี-ลาฟาแยตต์ Galeries Lafayette Paris Haussmann** ห้างสรรพสินค้าหรูของฝรั่งเศส ซึ่งใหญ่ที่สุดในยุโรป ห้างสรรพสินค้าที่มีชื่อเสียงระดับโลก เป็นสัญลักษณ์ของความสง่างามแบบฝรั่งเศส ห้างสรรพสินค้าแห่งนี้มีสินค้าแบรนด์เนมมากกว่า 3,500 แบรนด์ ร้านอาหารมากมาย ระเบียงที่มองเห็นอนุสรณ์สถานต่างๆ ของปารีส แบ่งออกเป็น 3 ร้านค้า ได้แก่ **Couple, L’Homme และ Le Gourmet**



ค่ำ อิสระกับอาหารมื้อค่ำตามอรรถาศัยเพื่อความสะดวกในการช้อปปิ้งของทุกท่าน
พักที่: Novotel Paris Charles-de-Gaulle Airport / หรือที่พักระดับใกล้เคียง

วันที่เก้าของการเดินทาง (9) ปารีส - เดินทางกลับ

เช้า บริการอาหารเช้า ณ ห้องอาหารของโรงแรมที่พัก
ได้เวลาสมควรนำท่านออกเดินทางสู่สนามบิน...
นำท่านเช็คอินและทำ TAX REFUNED
13.40 น. ออกเดินทางสู่กรุงเทพฯโดยสายการบินไทยเที่ยวบินที่ TG931

วันที่สิบของการเดินทาง (10) สนามบินสุวรรณภูมิ (กรุงเทพฯ

05.55 น. เดินทางถึงท่าอากาศยานสุวรรณภูมิ / โดยสวัสดิภาพพร้อมความประทับใจ

**** ชำระค่าทัวร์ในนาม บริษัท นิดน้อย ทราเวล จำกัดเท่านั้น ****



**** ชำระค่าทัวร์ในนาม บริษัท นิดน้อย ทราเวล จำกัดเท่านั้น ****

******* หมายเหตุ โปรแกรมการเดินทางอาจเปลี่ยนแปลงได้ตามความเหมาะสม เนื่องจากสภาพลม , ฟ้า , อากาศ, การล่าช้าอันเนื่องมาจากสายการบิน และสถานการณ์ในต่างประเทศที่ทางคณะเดินทางในขณะนั้น เพื่อความปลอดภัยในการเดินทาง โดย บริษัทฯ ได้มอบหมายให้หัวหน้าทัวร์ผู้นำทัวร์ มีอำนาจตัดสินใจ ณ ขณะนั้นทั้งนี้การตัดสินใจ จะคำนึงถึงผลประโยชน์ของหมู่คณะเป็นสำคัญ

อัตราค่าบริการ * รวมค่าวีซ่า & טיפพนักงานขับรถ & น้ำดื่มบริการบนรถโค้ช				
กำหนดการเดินทาง	ผู้ใหญ่ พักห้องละ 2 ท่าน	เด็กอายุต่ำกว่า 12 ปี พักกับผู้ใหญ่ 1 ท่าน	เด็กอายุต่ำกว่า 12 ปี พักกับผู้ใหญ่ 2 ท่าน (เสริมเตียง)	พักเดี่ยว เพิ่มท่านละ
03 – 12 ก.ค.69	180,900	180,900	180,900	49,900
24 ก.ค. – 02 ส.ค.69	180,900	180,900	180,900	49,900
09 – 18 ต.ค.69	174,900	174,900	174,900	49,900
16 – 25 ต.ค.69	174,900	174,900	174,900	49,900
25 ธ.ค.69 – 03 ม.ค.70 ฉลองปีใหม่ 2027 คิสนีย์แลนด์ปารีส	194,900	194,900	194,900	49,900
* คณะออกเดินทางได้เมื่อมีจำนวนผู้เดินทางครบ 15 ท่านเท่านั้น *				
** ต้องการเดินทางโดยชั้นธุรกิจ (Business Class) กรุณาสอบถามราคาเพิ่มเติม **				

อัตราค่าบริการนี้รวม

1. ค่าตัวเครื่องบินชั้นประหยัด ไป-กลับ กรุงเทพฯ- แฟรงค์เฟิร์ต // ปารีส-กรุงเทพฯ (หรือสลับประเทศล่วงหน้า-หลัง)
2. ค่ารถปรับอากาศนำเที่ยวตามระบุไว้ในรายการ พร้อมคนขับรถที่ชำนาญเส้นทาง กฎหมายในยุโรปไม่อนุญาตให้คนขับรถเกิน 12 ชม./วัน
3. โรงแรมที่พักตามระบุหรือเทียบเท่าในระดับเดียวกัน โรงแรมส่วนใหญ่ในยุโรปจะไม่มีเครื่องปรับอากาศ เนื่องจากอยู่ในแถบที่มีอุณหภูมิต่ำและราคาโรงแรมจะปรับขึ้น 3 -4 เท่าตัว หากวันเข้าพักตรงกับงานเทศกาลเทรดแฟร์หรือการประชุมต่างๆ อันเป็นผลที่ทำให้ต้องมีการปรับเปลี่ยนย้ายเมืองโดยคำนึงถึงความเหมาะสมเป็นหลัก

**** ชำระค่าทัวร์ในนาม บริษัท นิดน้อย ทราเวล จำกัดเท่านั้น ****



**** ชำระค่าทัวร์ในนาม บริษัท นิดน้อย ทราเวล จำกัดเท่านั้น ****

4. ค่าอาหารที่ระบุในรายการให้ท่านได้ลิ้มรสกับอาหารท้องถิ่นในแต่ละประเทศ
5. ค่าบริการนำทัวร์โดยหัวหน้าทัวร์ผู้มีประสบการณ์นำเที่ยวให้ความรู้ และคอยดูแลอำนวยความสะดวกตลอดการเดินทาง
6. ค่าธรรมเนียมในการยื่นวีซ่ายุโรปหรือกลุ่มชงกันวีซ่าและค่าธรรมเนียมวีซ่าทางสถานทูต ไม่คืนให้ท่านไม่ว่าท่านจะผ่านการพิจารณาหรือไม่ก็ตาม
7. ค่าประกันอุบัติเหตุในการเดินทางวงเงินท่านละ 1,000,000 บาท (ตามเงื่อนไขกรมธรรม์) หากท่านอายุเกิน 75 ปี หรือไม่ได้เดินทางไปและกลับพร้อมกรุ๊ป ท่านต้องซื้อประกันเดี่ยวเพิ่ม
8. ค่าทิปพนักงานขับรถตลอดการเดินทาง
9. น้ำดื่มบริการบนรถโค้ช

อัตราค่าบริการนี้ไม่รวม

1. ค่าภาษีมูลค่าเพิ่ม 7 % และค่าภาษีหัก ณ ที่จ่าย 3 %
2. ค่าทิปหัวหน้าทัวร์ วันละ 100 บาท / ท่าน (1,000 บาท)
3. ค่าใช้จ่ายส่วนตัว อาทิ ค่าโทรศัพท์ ค่าซักรีด ค่าเครื่องดื่มและอาหารนอกเหนือจากที่ระบุในรายการ
4. ค่าผูกพันของภาษีน้ำมันที่ทางสายการบินแจ้งเปลี่ยนแปลงกะทันหัน

เงื่อนไขการสำรองที่นั่ง และการชำระเงิน

1. กรุณาจองล่วงหน้าพร้อมชำระงวดแรก 80,000 บาท เมื่อจอง พร้อมส่งสำเนาหน้าหนังสือเดินทาง Passport มายังบริษัท และค่าใช้จ่ายส่วนที่เหลือกรุณาชำระก่อนการเดินทางไม่น้อยกว่า 20 วัน มิฉะนั้นจะถือว่าท่านยกเลิกการเดินทาง
2. เนื่องจากรายการทัวร์นี้เป็นแบบเหมาจ่ายเบ็ดเสร็จ หากท่านสละสิทธิ์การใช้บริการใดๆ ตามรายการ หรือถูกปฏิเสธการเข้า และออกประเทศไม่ว่าในกรณีใดก็ตาม บริษัทฯ ขอสงวนสิทธิ์ไม่คืนเงินในทุกกรณี
3. บริษัทฯ ขอสงวนสิทธิ์ยกเลิกการเดินทางก่อนล่วงหน้า 10 วัน ซึ่งจะเกิดขึ้นได้ก็ต่อเมื่อไม่สามารถทำกรุปได้อย่างน้อย 15 ท่าน และหรือ ผู้ร่วมเดินทางในคณะไม่สามารถผ่านการพิจารณาวีซ่าได้ครบ 15 ท่าน ซึ่งในกรณีนี้ ทางบริษัทฯ ยินดีคืนเงินให้ทั้งหมดหักค่าธรรมเนียมวีซ่า หรือจัดหาคณะทัวร์อื่นให้ ถ้าท่านต้องการ

**** ชำระค่าทัวร์ในนาม บริษัท นิดน้อย ทราเวล จำกัดเท่านั้น ****



**** ชำระค่าทัวร์ในนาม บริษัท นิดน้อย ทราเวล จำกัดเท่านั้น ****

4. บริษัทฯ ขอสงวนสิทธิ์ที่จะเปลี่ยนแปลงรายละเอียดบางประการในทัวร์นี้ เมื่อเกิดเหตุจำเป็น สุขวิสัย จนไม่อาจแก้ไขได้ และจะไม่รับผิดชอบใดๆ ในกรณีที่สูญหาย สูญเสียหรือได้รับบาดเจ็บ ที่นอกเหนือความ รับผิดชอบของหัวหน้าทัวร์และเหตุสุขวิสัยบางประการ เช่น การนัดหยุดงาน ภัยธรรมชาติ การจลาจล ต่างๆ
5. เมื่อท่านได้ชำระเงินมัดจำหรือทั้งหมด ไม่ว่าจะเป็นการชำระผ่านตัวแทนของบริษัทฯ หรือชำระโดยตรงกับทางบริษัทฯ ทางบริษัทฯ จะขอถือว่าท่านรับทราบและยอมรับในเงื่อนไขต่างๆของบริษัทฯ ที่ได้ระบุไว้โดยทั้งหมด

หมายเหตุ

1. บริษัทฯ จะทำการยืนยันวีซ่าของท่านก็ต่อเมื่อในขณะมีผู้สำรองที่นั่งครบ 15 ท่าน และได้รับคิวการตอบรับจากทางสถานทูต เนื่องจากบริษัทฯ จะต้องใช้เอกสารต่างๆที่เป็นกรุปในการยืนยันวีซ่า อาทิ ตั๋วเครื่องบิน ห้องพักที่คอนเฟิร์มมาจากทางยุโรป ประกันการเดินทาง ฯลฯ ทางท่านจะต้องรอให้คณะครบ 15 ท่าน จึงจะสามารถยืนยันวีซ่าให้กับทางท่านได้อย่างถูกต้อง
2. หากในช่วงที่ท่านเดินทางคิววีซ่ากรุปในการยืนยันวีซ่าเต็ม ทางบริษัทต้องขอสงวนสิทธิ์ในการยืนยันวีซ่าเดี่ยว ซึ่งทางท่านจะต้องเดินทางมายืนยันวีซ่าด้วยตัวเอง ตามวัน และเวลานัดหมายจากทางสถานทูต โดยมีเจ้าหน้าที่ของบริษัทคอยดูแล และอำนวยความสะดวก
3. เอกสารต่างๆที่ใช้ในการยืนยันวีซ่าท่องเที่ยวทวีปยุโรป ทางสถานทูตเป็นผู้กำหนดออกมา มิใช่บริษัททัวร์เป็นผู้กำหนด ท่านที่มีความประสงค์จะยืนยันวีซ่าท่องเที่ยวทวีปยุโรป กรุณาจัดเตรียมเอกสารให้ถูกต้อง และครบถ้วนตามที่สถานทูตต้องการ เพราะจะมีผลต่อการพิจารณาวีซ่าของท่าน บริษัททัวร์เป็นแต่เพียงตัวกลาง และอำนวยความสะดวกในการยืนยันวีซ่าเท่านั้น มิได้เป็นผู้พิจารณาว่าวีซ่าให้กับทางท่าน
4. **กรณีวีซ่าที่ท่านยื่นไม่ผ่านการพิจารณา และคณะสามารถออกเดินทางได้ ท่านจะต้องเสียค่าใช้จ่ายจริงที่เกิดขึ้นดังต่อไปนี้**
 - ค่าธรรมเนียมการยืนยันวีซ่าและค่าดำเนินการ ทางสถานทูตจะไม่คืนค่าธรรมเนียมใดๆทั้งสิ้น แม้ว่าจะผ่านหรือไม่ผ่านการพิจารณา
 - ค่ามัดจำตั๋วเครื่องบิน หรือตั๋วเครื่องบินที่ออกมาจริง ณ วันยืนยันวีซ่า ซึ่งตัวเป็นเอกสารที่สำคัญในการยืนยันวีซ่า หากท่านไม่ผ่านการพิจารณา ตั๋วเครื่องบินถ้าออกตัวมาแล้ว จะต้องทำการ REFUND โดยจะมีค่าธรรมเนียมที่ท่านต้องถูกหักบางส่วน และส่วนที่เหลือจะคืนให้ท่านภายใน 45-60 วัน (ตามกฎหมายของแต่ละสายการบิน) ถ้ายังไม่ออกตัวท่านจะเสียแต่ค่ามัดจำตัวตามจริงเท่านั้น

**** ชำระค่าทัวร์ในนาม บริษัท นิดน้อย ทราเวล จำกัดเท่านั้น ****



**** ชำระค่าทัวร์ในนาม บริษัท นิดน้อย ทราเวล จำกัดเท่านั้น ****

- ค่าห้องพักในทวีปยุโรป ถ้าคณะออกเดินทางได้ และท่านไม่ผ่านการพิจารณาวีซ่า ตามกฎท่านจะต้องโดนค่ามัดจำห้องใน 2 คืนแรกของการเดินทางหากท่านไม่ปรากฏตัวตามวันที่เข้าพัก ทางโรงแรมจะต้องยึดค่าห้อง 100% ในทันที ทางบริษัทจะแจ้งให้ท่านทราบ และมีเอกสารชี้แจงให้ท่านเข้าใจ
- 5. หากท่านผ่านการพิจารณาวีซ่า แล้วยกเลิกการเดินทางทางบริษัทขอสงวนสิทธิ์ในการยึดค่าใช้จ่ายทั้งหมด 100%
- 6. ทางบริษัทเริ่มต้น และจบ การบริการ ที่สนามบินสุวรรณภูมิ กรณีท่านเดินทางมาจากต่างจังหวัด หรือต่างประเทศ และจะสำรองตัวเครื่องบิน หรือพาหนะอย่างหนึ่งอย่างใดที่ใช้ในการเดินทางมาสนามบิน ทางบริษัทจะไม่รับผิดชอบค่าใช้จ่ายในส่วนนี้ เพราะเป็นค่าใช้จ่ายที่นอกเหนือจากโปรแกรมการเดินทางของบริษัท ฉะนั้นท่านควรจะให้กรุป FINAL 100% ก่อนที่จะสำรองยานพาหนะ
- 7. กรณีท่านที่ประสงค์พักแบบห้องสามเตียง(Triple Room) หากทางโรงแรมที่พักไม่สามารถจัดห้องพักแบบสามเตียงได้ อาจต้องเป็นเตียงเสริมแทน หรือ อาจต้องแยกเป็นห้องสองเตียง 1 ห้องและห้องเตียงเดี่ยว 1 ห้อง ซึ่งมีค่าใช้จ่ายสำหรับค่าห้องเดียวกันนี้ ทางลูกค้าต้องเป็นผู้จ่ายค่าห้องเดี่ยวเอง(ทางบริษัทฯ ขอแนะนำให้พักสองห้อง)
- 8. รูปภาพใช้เพื่อการโฆษณาเท่านั้น

เงื่อนไขการยกเลิกการเดินทาง

1. ยกเลิกการเดินทางก่อน 30 วันขึ้นไป คืนเงินค่าทัวร์เต็มจำนวน (ทางบริษัทขอเก็บค่าใช้จ่ายที่เกิดขึ้นจริงเพื่อการเตรียมการจัดนำเที่ยว เช่น ค่าตัวเครื่องบิน ค่าวีซ่า หรือค่าโรงแรม และอื่นๆที่จ่ายไปแล้วและเรียกคืนไม่ได้)
2. ยกเลิกการเดินทาง 15 - 29 วัน ก่อนวันเดินทาง คืนเงินมัดจำ 50% (ทางบริษัทขอเก็บค่าใช้จ่ายที่เกิดขึ้นจริงเพื่อการเตรียมการจัดนำเที่ยว เช่น ค่าตัวเครื่องบิน ค่าวีซ่า หรือค่าโรงแรม และอื่นๆที่จ่ายไปแล้วและเรียกคืนไม่ได้)
3. ยกเลิกการเดินทางน้อยกว่า 15 วัน ทางบริษัทขอสงวนสิทธิ์ เก็บค่าใช้จ่ายทั้งหมดตามราคาทัวร์ ที่ระบุไว้ในโปรแกรมทัวร์
4. กรณีถูกปฏิเสธในการ เข้า-ออกประเทศ (เช่น ถูกเจ้าหน้าที่ตรวจคนเข้าเมือง หรือ ตม. ปฏิเสธการเดินทาง)ขอสงวนสิทธิ์ ไม่คืนเงินค่าใช้จ่ายทั้งหมด (ทางบริษัทขอเก็บค่าใช้จ่ายที่เกิดขึ้นจริงเพื่อการเตรียมการจัดนำเที่ยว เช่น ค่าตัวเครื่องบิน ค่าวีซ่า หรือค่าโรงแรม และอื่นๆที่จ่ายไปแล้วและเรียกคืนไม่ได้)

**** ชำระค่าทัวร์ในนาม บริษัท นิดน้อย ทราเวล จำกัดเท่านั้น ****



**** ชำระค่าทัวร์ในนาม บริษัท นิดน้อย ทราเวล จำกัดเท่านั้น ****

5. กรณี เจ็บป่วย จนไม่สามารถเดินทางได้ ผู้เดินทางต้องมีหลักฐานใบรับรองแพทย์ ที่ระบุชัดเจนว่าอาการเจ็บป่วยนั้นรุนแรงจนแพทย์วินิจฉัยว่าไม่สามารถเดินทางได้จริง (ทางบริษัทขอเก็บค่าใช้จ่ายที่เกิดขึ้นจริงเพื่อการเตรียมการจัดนำเที่ยว เช่น ค่าตัวเครื่องบิน ค่าวีซ่า หรือค่าโรงแรม และอื่นๆที่จ่ายไปแล้วและเรียกคืนไม่ได้)
6. กรณี ถูกปฏิเสธวีซ่าจากสถานทูต(วีซ่าไม่ผ่าน) ไม่สามารถเดินทางได้ (ทางบริษัทขอเก็บค่าใช้จ่ายที่เกิดขึ้นจริงเพื่อการเตรียมการจัดนำเที่ยว เช่น ค่าตัวเครื่องบิน ค่าวีซ่า หรือค่าโรงแรม และอื่นๆที่จ่ายไปแล้วและเรียกคืนไม่ได้)

**เอกสารที่ใช้ประกอบในการยื่นวีซ่า
(ต้องมาโชว์ตัวที่สถานทูตพร้อมสแกนนิ้วมือทุกท่าน)**

1. หนังสือเดินทาง **(ตัวจริง)** ที่เหลืออายุใช้งานไม่ต่ำกว่า 6 เดือน และมีหน้าหนังสือเดินทางว่างอย่างน้อย 3 หน้า
2. รูปถ่ายสี ฉากหลังเป็นสีขาวเท่านั้น ขนาด 1.5 x 2 นิ้ว จำนวน 3 รูป (ต้องถ่ายไว้ไม่เกิน 6 เดือน) หน้าตรง ไม่สวมแว่นตา ไม่ยิ้มเห็นฟัน ขึ้นอยู่กับประเทศที่จะเดินทาง
3. หลักฐานแสดงสถานะการทำงาน 1 ชุด
 - *** **กรณีค้าขาย/เจ้าของกิจการ** : หลักฐานทางการค้า เช่น สำเนาใบรับรองจากกระทรวงพาณิชย์หรือใบทะเบียนการค้าที่มีชื่อผู้เดินทาง หรือหนังสือรับรองบริษัทฯ DBD อายุย้อนหลังไม่เกิน 3 เดือน (นับจากวันที่จะยื่นวีซ่า)
 - *** **กรณีพนักงานและผู้ถือหุ้น** : หนังสือรับรองการทำงาน **(ตัวจริง)**เป็นภาษาอังกฤษ ระบุตำแหน่ง เงินเดือน และวันเริ่มงาน พร้อมสลิปเงินเดือน ย้อนหลัง 3 เดือน อายุย้อนหลังไม่เกิน 1 เดือน (นับจากวันที่จะยื่นวีซ่า)
 - *** **กรณีข้าราชการ**: หนังสือรับรองจากต้นสังกัด **(ตัวจริง)** เป็นภาษาอังกฤษ ระบุตำแหน่ง เงินเดือน และวันเริ่มงานพร้อมสลิปเงินเดือนย้อนหลัง 3 เดือน อายุย้อนหลังไม่เกิน 1 เดือน (นับจากวันที่จะยื่นวีซ่า)
 - *** **กรณีนักเรียนและนักศึกษา**: หนังสือรับรองการเป็นนักเรียนหรือนักศึกษา **(ตัวจริง)** เป็นภาษาอังกฤษจากสถาบันที่ศึกษาอยู่ อายุย้อนหลังไม่เกิน 1 เดือน (นับจากเดือนที่จะเดินทาง)

**** ชำระค่าทัวร์ในนาม บริษัท นิดน้อย ทราเวล จำกัดเท่านั้น ****



**** ชำระค่าทัวร์ในนาม บริษัท นิดน้อย ทราเวล จำกัดเท่านั้น ****

4. หนังสือแสดงการเคลื่อนไหวทางบัญชี (Bank Statement) **(ตัวจริง)** ของบัญชีออมทรัพย์ ย้อนหลัง 6 เดือน โดยต้องมีเลขที่บัญชีระบุอยู่ทุกหน้า (สถานทูตพิจารณาบัญชีออมทรัพย์เป็นอันดับแรก) แต่ในกรณีที่ยอดเงินในบัญชีออมทรัพย์ไม่ถึง 6 หลัก สามารถแนบ Statement สมุดบัญชีฝากออมทรัพย์อื่นๆเพิ่มเติมในการยื่นได้) (สถานทูตไม่รับบัญชีกระแสรายวัน/สทรณ/ฝากประจำ)
5. หนังสือรับรองจากรธนาคาร (สถานทูตพิจารณาบัญชีออมทรัพย์เป็นอันดับแรก) ในการออกจดหมายรับรองกรุณาระบุคำว่า TO WHOM IT MAY CONCERN แทนการใช้ชื่อแต่ละสถานทูต (เนื่องจากประเทศในยุโรปเข้าร่วมกลุ่มยูโรโซน) กรุณาสะกดชื่อให้ตรงกับหน้าพาสปอร์ต และหมายเลขบัญชีเล่มเดียวกับ Statement ที่ท่านจะใช้ยื่นวีซ่า (ใช้เวลาดำเนินการขอประมาณ 3-5 วันทำการ) โดยต้องทำแยกกัน ระบุตามชื่อผู้เดินทาง 1 ท่าน / 1 ฉบับ **(ตัวจริง / ไม่สามารถถ่ายเอกสารได้)**
6. *******ในกรณีเป็น บิดา/มารดา/บุตร,สามี/ภรรยา และญาติ (สามารถรับรองค่าใช้จ่ายให้กันได้) *******
7. กรณีเด็กอายุต่ำกว่า 20 ปีบริบูรณ์ หากเด็กไม่ได้เดินทางกับบิดา/มารดาคนใดคนหนึ่งหรือบิดามารดาไม่ได้เดินทางทั้งสองคน ต้องมีจดหมายยินยอมให้เดินทางไปต่างประเทศจากบิดา & มารดา ซึ่งจดหมายต้องออกโดยที่ว่าการอำเภอ โดยระบุประเทศและวันเดินทาง **(ตัวจริง)**
8. สำเนาบัตรประชาชน / สำเนาทะเบียนบ้าน อย่างละ 1 ชุด / สำเนาสูติบัตร 1 ชุด (กรณีอายุต่ำกว่า 20 ปี)
9. สำเนาทะเบียนสมรส / สำเนาทะเบียนหย่า / สำเนาใบมรณะบัตร (กรณีหย่า) / สำเนาใบเปลี่ยนชื่อ-สกุล อย่างละ 1 ชุด (ถ้ามี)

***** กรณีที่สถานทูตมีการเรียกสัมภาษณ์ กรุณาเตรียมเอกสารตัวจริงทั้งหมด ไปในวันนัดสัมภาษณ์ด้วย *****
*****สถานทูตอาจมีการขอเอกสารอย่างอื่นเพิ่มเติม ตามดุลพินิจของสถานทูต อย่างกะทันหัน จึงขอความกรุณาเตรียมเอกสารเพิ่มเติมให้ครบถ้วน ตามที่สถานทูตขอ เพื่อความสะดวกในการพิจารณาอนุมัติ ออกวีซ่าสำหรับสถานทูต *****

10. การบิดเบือนข้อเท็จจริงประการใดก็ตามอาจจะถูกระงับมิให้เดินทางเข้าประเทศในกลุ่มเชงเก้นเป็นการถาวร และถึงแม้ว่าท่านจะถูกปฏิเสธวีซ่าสถานทูตไม่คืนค่าธรรมเนียมที่ได้ชำระไปแล้วและหากต้องการขอร้องใหม่ก็ต้องชำระค่าธรรมเนียมใหม่ทุกครั้ง
11. หากสถานทูตมีการสุ่มเรียกสัมภาษณ์บางท่าน ทางบริษัทฯขอความร่วมมือในการเชิญท่านไปสัมภาษณ์ตามนัดหมายและโปรดแต่งกายสุภาพ ทั้งนี้ทางบริษัทฯ จะส่งเจ้าหน้าที่ไปอำนวยความสะดวก และประสานงานตลอดเวลาและหากสถานทูตขอเอกสารเพิ่มเติมทางบริษัทใคร่ขอรบกวนท่านจัดส่งเอกสารดังกล่าวเช่นกัน

**** ชำระค่าทัวร์ในนาม บริษัท นิดน้อย ทราเวล จำกัดเท่านั้น ****



**** ชำระค่าทัวร์ในนาม บริษัท นิดน้อย ทราเวล จำกัดเท่านั้น ****

12. กรณีที่ท่านยกเลิกการเดินทางภายหลังจากได้วีซ่าแล้ว ทางบริษัทฯ ขอสงวนสิทธิ์ในการแจ้งสถานทูตยกเลิกวีซ่าของท่าน เนื่องจากการขอวีซ่าในแต่ละประเทศจะถูกบันทึกไว้เป็นสถิติในนามของบริษัทฯ
13. ทางสถานทูตจะรับพิจารณาเฉพาะท่านที่มีเอกสารพร้อมและมีความประสงค์ที่จะเดินทางไปท่องเที่ยวยังประเทศตามที่ระบุเท่านั้น การปฏิเสธวีซ่าอันเนื่องมาจากหลักฐานในการขอยื่นวีซ่าปลอมหรือผิดวัตถุประสงค์ในการยื่นขอวีซ่าท่องเที่ยว ทางบริษัทฯ ขอสงวนสิทธิ์ในการคืนเงิน โดยจะหักค่าใช้จ่ายที่เกิดขึ้นจริงและจะคืนให้ท่านหลังจากทัวร์ออกเดินทางภายใน 30 วัน โปรแกรมการเดินทางอาจเปลี่ยนแปลงได้ตามความเหมาะสม ทั้งนี้จะคำนึงถึงประโยชน์และความปลอดภัยของผู้เดินทางเป็นหลัก
14. ในกรณีที่ทางสถานทูต ต้องการเอกสารเพิ่มเติม อาทิ หนังสือรับรอง เป็นเอกสารที่ออกโดย กรมพัฒนาธุรกิจการค้า (DBD) เพื่อรับรองตัวตนของบริษัท, หรือทางสถานทูต ต้องการให้แปลเอกสารเป็นภาษาอังกฤษ ที่ต้องรับรองโดยกรมการกงสุล (เอกสารการเปลี่ยนชื่อ, หนังสือรับรองบุตร) (ทางผู้ยื่นวีซ่า(ลูกค้า) จะต้องเป็นผู้ออกค่าใช้จ่ายในการคิดสำเนาและค่าแปลเอกสารเอง)

**** ชำระค่าทัวร์ในนาม บริษัท นิดน้อย ทราเวล จำกัดเท่านั้น ****





** ชำระค่าทัวร์ในนาม บริษัท นิดน้อย ทราเวล จำกัดเท่านั้น **

ประกันการเดินทาง **Allianz** **Travel** เริ่มต้นเพียง **220**
หมวดกังวล ทุกการเดินทาง

ระยะเวลาการเดินทาง	ชิปออป เอเชีย	ชิปออป ทั่วโลก	ระยะเวลาการเดินทาง	ชิปออป เอเชีย	ชิปออป ทั่วโลก	ผลประโยชน์ ความคุ้มครอง	ชิปออป เอเชีย	ชิปออป ทั่วโลก
1-2 วัน	220.-	420.-	9 วัน	335.-	585.-	1. การสูญเสียชีวิต / อวัยวะจากอุบัติเหตุ - ผู้เอาประกันที่มีอายุตั้งแต่ 16 ปี จนถึง 75 ปี - ผู้เอาประกันที่มีอายุน้อยกว่า 16 ปี หรือมากกว่า 75 ปี	1,500,000.- 750,000.-	2,000,000.- 1,000,000.-
3 วัน	230.-	420.-	10 วัน	345.-	605.-			
4 วัน	240.-	420.-	11 วัน	365.-	660.-			
5 วัน	250.-	460.-	12 วัน	375.-	680.-	2. ค่ารักษาพยาบาลในต่างประเทศ ค่ารักษาพยาบาลต่อเนื่องในประเทศไทย (ภายใน 30 วัน นับจากวันที่เดินทางมาประเทศไทย)	2,000,000.- 200,000.-	2,000,000.- 200,000.-
6 วัน	295.-	470.-	13 วัน	385.-	710.-			
7 วัน	315.-	555.-	14 วัน	400.-	730.-			
8 วัน	325.-	575.-	15-18 วัน	450.-	855.-			

บริการของนิดน้อยทราเวล

VISA APPROVED รับทำวีซ่าทั่วโลก / บริการกรุ๊ปเหมา สัมมนา ดูงาน
ข้อมูลเพิ่มเติม : <https://bit.ly/3ixUHal>

แพ็คเกจทัวร์ภายในประเทศ
ข้อมูลเพิ่มเติม : <https://bit.ly/3ixUHal>

แพ็คเกจทัวร์ต่างประเทศ
ข้อมูลเพิ่มเติม : <https://bit.ly/3FhykiS>

ล่องเรือสำราญแม่น้ำเจ้าพระยา
ข้อมูลเพิ่มเติม : <https://bit.ly/2YkcFWd>

โปรโมชัน โอเพนแชน
<https://bit.ly/3HNXTdr>

ติดตามโปรโมชันได้ทุกวัน
<https://bit.ly/3iwQOCv>

ร้องเรียนการบริการ
<https://bit.ly/3Ab3eG5>

ติดต่อสอบถามข้อมูลท่องเที่ยวเพิ่มเติม / จองทัวร์

โทร.02-044-616 / 02-073-6161 HOTLINE 061-926-6611 / 094-546-6166 / 088-843-6611

รายละเอียดการชำระค่าบริการ

	ร.กรุงศรี สาขาไอซ์ พาร์ค บจก.นิดน้อย ทราเวล 311-1-74874-1		ร.ไทยพาณิชย์ สาขาหนึ่งพัน บริษัท นิดน้อย ทราเวล จำกัด 175-250172-2
	ร.กลสิกรไทย สาขาพาราไอซ์ พาร์ค บจก.นิดน้อยทราเวล 053-3-93833-7		ร.กรุงเทพ สาขากนนเพชรฯ บริษัท นิดน้อย ทราเวล จำกัด 922-0-24284-7

หลังชำระแล้วโทรแจ้งแผนกบัญชี 095-956-1166 ชำระผ่านธนาคารและเลขบัญชีที่แบบตามนี้เท่านั้น หากเป็นบัญชีอื่นที่ไม่ใช่ ชื่อ บริษัท นิดน้อย ทราเวล จำกัด ทางบริษัทจะไม่รับผิดชอบใดๆ ทั้งสิ้น

** ชำระค่าทัวร์ในนาม บริษัท นิดน้อย ทราเวล จำกัดเท่านั้น **