



บริษัท นิดน้อย ทราเวล จำกัด
NIDNOI TRAVEL CO.,LTD

LINE@ ID : @nidnoi_travel E-mail : nidnoitravel@gmail.com

Website : www.nidnoitravel.com | Hotline : 092-054-6611 , 080-518-6611
Hotline : 061-926-6611 , 094-546-6166 | Telephone : 02-044-6161 , 02-073-6161



** ชำระค่าทัวร์ในนาม บริษัท นิดน้อย ทราเวล จำกัดเท่านั้น **

ทัวร์โค้ด NIDN261096

MTWT260032

QINGDAO
ชิงเต่า
เยียนไถ-เว่ยไห่

NO SHOPPING
ไม่เข้าร้าน
ช้อปปิ้ง
เที่ยวแบบสุข

📍 **เดินทาง** ✈️
10 - 15 มิ.ย.69
15 - 20 มิ.ย. 69
21 - 26 มิ.ย. 69

6 วัน 4 คืน



✈️ **เดินทาง มิถุนายน 69**
ราคาเพียง

20,900



เที่ยวครบทุกไฮไลต์ ★★★★★
คฤหาสน์เหวินเฉิง ศาลาแดงไหล สวนสาธารณะหม่าซาบ
โรงเบียร์ชิงเต่า หมู่บ้านชาจื่อโข่ว บุฟเฟต์ปังย่าง

- 🍴 13 มื้อ
- 🛏 พัก 4 คืน
- 🚌 รถพาเที่ยว
- 🧳 หน. 23 กก.
- 🛡️ ประกันอุบัติเหตุ

** ชำระค่าทัวร์ในนาม บริษัท นิดน้อย ทราเวล จำกัดเท่านั้น **



บริษัท นิดน้อย ทราเวล จำกัด
411 ซ.อ่อนนุช 40 แขวงสวนหลวง
เขตสวนหลวง กรุงเทพฯ 10250

เลขประจำตัวผู้เสียภาษี : 010558191464
ใบอนุญาตเลขที่ : 11 / 08164





**** ชำระค่าทัวร์ในนาม บริษัท นิดน้อย ทราเวล จำกัดเท่านั้น ****

บินตรงชิงเต่า – เยียนโก - เว่ยไห่ 6 วัน 4 คืน บิน SC
***นอนชิงเต่า 2 คืน* (ชมสวนกุหลาบและดอกไม้ตามฤดูกาล)**

MTWT260032 6 วัน 4 คืน

BKK					TAO			
เที่ยวบิน	ไฟล์ท์	ออก	ถึง	เที่ยวบิน	ไฟล์ท์	ออก	ถึง	
ขาไป	SC4080	02:05	08:05	ขากลับ	SC4079	21:50	01.55	

วันที่	โปรแกรมการท่องเที่ยว	เช้า	กลางวัน	เย็น	ที่พัก
1	• เช็กอิน สุวรรณภูมิ	-	-		
2	• สุวรรณภูมิ-เมืองชิงเต่า-เยียนโก-ท่าเรือชาวประมง-คฤหาสน์เหวินเฉิง-ศาลาแดงโหล(ชมด้านนอก) แปดเซียนข้ามทะเล-ชมวาฬโหดเดี่ยว-นอนเยียนโก	บนเครื่อง			Holiday inn express Hotel ★★★★★ มาตรฐานของจีนหรือเทียบเท่า
3	• เยียนโก-ไรไวน์(รวมไวน์ 1 แก้ว)-เว่ยไห่-กรอบรูปวิวทะเล-ถนนคนพลึงหมายเลข 8-ประตูแห่งโชค-เรือบลูเวย์-คาเฟ่ฮอต-นอนเว่ยไห่				Wei hai Mehao Lizhi Hotel ★★★★★ มาตรฐานของจีนหรือเทียบเท่า
4	• เว่ยไห่-ชิงเต่า-สวนสาธารณะหม่าซาน (ชมสวนดอกไม้ตามฤดูกาล) -หมู่บ้านประมง ซาจื่อโข่ว-ถนนชายหาดหมายเลข 3			มือซีฟู้ด	Holiday inn express Hotel ★★★★★ มาตรฐานของจีนหรือเทียบเท่า
5	• ชิงเต่า - จัดทัวร์ 4 พฤษภา-ศูนย์เรือโบโอสิมปัก-พิพิธภัณฑ์โรงเบียร์ชิงเต่า-ถนนคนเดินโตตง		มื้อบุฟเฟ่ต์ สุกี้หม้อไฟ	เซตบั้งย่าง เกาหลี่	Holiday inn express Hotel ★★★★★ มาตรฐานของจีนหรือเทียบเท่า
6	• ชิงเต่า-ถนนจงซาน-โบสถ์เซนต์ไมเคิล (ด้านนอก) ตรอกกว้างชิงหลี่(เมืองเก่าเยอรมัน) หลงเจียลู่-ชมวิวเมืองชิงเต่าตาดฟ้าโรงแรมมานซิน-สุพรรณภูมิ		อิสระ		

ทางบริษัทฯ ขอสงวนสิทธิ์ในการสลับโปรแกรมทัวร์ตามความเหมาะสมขึ้นอยู่กับสถานการณ์หน้างาน โดยยึดถือผลประโยชน์ของลูกค้าเป็นสำคัญ

**** ชำระค่าทัวร์ในนาม บริษัท นิดน้อย ทราเวล จำกัดเท่านั้น ****





**** ชำระค่าทัวร์ในนาม บริษัท นิดน้อย ทราเวล จำกัดเท่านั้น ****



ท่าเรือชาวประมง



วันแรก ท่าอากาศยานสุวรรณภูมิ

23.30 น. คณะเดินทางพร้อมกันที่ **ท่าอากาศยานสุวรรณภูมิ** อาคารผู้โดยสารขาออกชั้น 4 จุดนัดพบ เคาน์เตอร์ **สายการบิน SHANDONG AIRLINES (SC)** โดยมีเจ้าหน้าที่บริษัทฯ คอยให้การต้อนรับและอำนวยความสะดวกในการเช็คอิน

วันที่สอง สุวรรณภูมิ – ซิงเต่า – เยียนโก – ท่าเรือชาวประมง – คฤหาสน์เหวินเจิง - ศาลาฝังไหหล (ชมด้านนอก) – แพลเซียนข้ามทะเล – ชมวาฬโดคเตี้ยว - เยียนโก

02.05 น. นำท่านเดินทาง **สู่สนามบินเมืองซิงเต่า มณฑลซานตง** โดยสายการบินจีน **SHANDONG AIRLINES** เที่ยวบินที่ **SC4080** (บริการของว่างและน้ำดื่มบนเครื่อง) ใช้เวลาบินประมาณ 5 ชั่วโมง

08.05 น. ถึงสนามบินเมืองเยียนโก (เวลาท้องถิ่นเร็วกว่าไทย 1 ชั่วโมง) นำท่านผ่านการตรวจตราเอกสารและรับสัมภาระเรียบร้อย นำท่านเดินทางโดยรถบัสปรับอากาศ เดินทางสู่เมืองเยียนโก



ท่าเรือชาวประมง



**** ชำระค่าทัวร์ในนาม บริษัท นิดน้อย ทราเวล จำกัดเท่านั้น ****



** ชำระค่าทัวร์ในนาม บริษัท นิดน้อย ทราเวล จำกัดเท่านั้น **

เที่ยง

รับประทานอาหารกลางวัน ณ ภัตตาคาร (มื้อที่ 1)

นำท่านไปเยือนเมืองท่าสุดโรแมนติกสไตล์ยุโรป ท่าเรือชาวประมง ให้ท่านได้ชมสถาปัตยกรรมสไตล์อเมริกาเหนือ และ ยุโรป ที่ตั้งอยู่ในผืนแผ่นดินจีน ณ เมืองเยียนโก เก็บบรรยากาศลมทะเล และเก็บรูปกับอาคารหลังคาสี่เหลี่ยมเป็นฉากหลัง ที่เต็มไปด้วยมนต์เสน่ห์และความทรงจำที่สวยงาม ให้ท่านเก็บภาพความสุข



คฤหาสน์เหวินเจิง



จนได้เวลาอันสมควรนำท่านเดินทางสู่ คฤหาสน์เหวินเจิง 文成城堡 คฤหาสน์สไตล์ยุโรป ที่ตั้งตระหง่านอยู่ริมทะเลในเมืองเยียนโก ที่นี่ไม่ใช่แค่สถาปัตยกรรม แต่คือประตูสู่โลกแห่งจินตนาการที่ท่านจะได้สัมผัสความหรูหรา และได้สัมผัสกับสถาปัตยกรรมสไตล์บารอกที่ยิ่งใหญ่ เหมือน หลุดเข้าไปในเทพนิยายของยุโรป ให้ท่านเก็บภาพบรรยากาศตามอริยาศัย จนได้เวลาอันสมควร นำท่านเดินทางสู่ภัตตาคาร



ศาลาเพิงไห่



** ชำระค่าทัวร์ในนาม บริษัท นิดน้อย ทราเวล จำกัดเท่านั้น **



**** ชำระค่าทัวร์ในนาม บริษัท นิดน้อย ทราเวล จำกัดเท่านั้น ****

หลังอาหารนำท่านเดินทางสู่เมืองฝิงไหล ชม**ศาลาฝิงไหล** ดินแดนแห่งเทพเซียน และเป็นหนึ่งในสี่ สถาปัตยกรรมโบราณที่งดงามของจีน ซึ่งตั้งอยู่ริมทะเล (**ชมด้านนอก**) นำท่านชมซุ้มประตูฝิงไหล พระราชวังมังกร พระราชวังราชินีแห่งสวรรค์ และศาลาหลัก ชมทัศนียภาพอันตระการตาของเขตแดนทะเลเหลือง-ทะเลป้อไห่ ชม "**ศาลาอมตะเกยานสู่ท้องฟ้า**" จากนั้นนำท่านเดินทางไปยัง**จุดชมวิวกาแปดเซียนข้ามทะเล** ชมสถานที่สำคัญอันเป็นสัญลักษณ์ เช่น หอคอยเซียนหยวน กำแพงแปดเซียน และศาลาอู่เซียน โครงสร้างรูปทรงน้ำเต้าที่ล้อมรอบด้วยทะเลทั้งสามด้าน เชื่อมโยงตำนานแปดเซียนเข้ากับความมหัศจรรย์ของภาพลวงตา



ประติมากรรม วาฬโดดเดี่ยว



จากนั้นนำท่าน ถ่ายภาพสุดสร้างสรรค์ที่ประติมากรรม **วาฬเกยตื้น วาฬโดดเดี่ยว** วาฬยักษ์ตัวนี้กำลังกระโดดขึ้นจากทะเล ซ่อนตัวอยู่ท่ามกลางทะเลป้อไห่สีฟ้าคราม เป็นจุดถ่ายภาพยอดนิยม ในช่วงน้ำลง ให้ท่านได้เก็บภาพ จุดไฮไลท์เป็นที่ระลึก

**คำ
พักที่**

รับประทานอาหารค่ำ ณ ภัตตาคาร (มื้อที่ 2)

Holiday Inn Express Hotel หรือ ระดับมาตรฐาน 4 ดาวท้องถิ่น



กรอบรูปวิวทะเล



**** ชำระค่าทัวร์ในนาม บริษัท นิดน้อย ทราเวล จำกัดเท่านั้น ****



** ชำระค่าทัวร์ในนาม บริษัท นิดน้อย ทราเวล จำกัดเท่านั้น **

วันที่สาม เยียนโก – โรไวน์ – เวยไห่ – กรอบรูปวิวทะเล - ถนนคบเพลิงหมายเลข 8 ริมหาด
- ประตูแห่งโชค – เรือบลูเวย์ - คาเฟ่ อัสดง - เวยไห่

เช้า รับประทานอาหารเช้าในโรงแรม (มื้อที่ 3)

นำท่านจับไวน์ในปราสาทสไตล์ยุโรป หลีกหนีความวุ่นวายและก้าวเข้าสู่ดินแดนที่ราวกับหลุดมาจากเทพนิยายยุโรป ณ โรไวน์ ซาโตว์ ณ คฤหาสน์ จางยู๋ ปราสาทไวน์อันโอ่อ่าที่ตั้งตระหง่านกลางไร่องุ่นสุดลูกหูลูกตาในเมืองเยียนโก มณฑลซานตง ที่นี่คือการบรรจบกันอย่างลงตัวของมรดกการผลิตไวน์กว่าร้อยปีของจีนและความเชี่ยวชาญจากฝรั่งเศส กาให้เกิดเป็นแหล่งท่องเที่ยวที่ไม่เพียงสวยงามน่าถ่ายรูป แต่ยังเป็นสวรรค์ของคนรักไวน์ นำท่านเดินชมสถาปัตยกรรมคลาสสิก เยี่ยมชมห้องเก็บไวน์ใต้ดินอันลึกลับและปิดท้ายด้วยการชิมไวน์รสเลิศที่ผลิตจากองุ่นในไร่แห่งนี้ เสริมแต่งประสบการณ์ที่จะทำให้การเดินทางของคุณพิเศษยิ่งขึ้น ปิดท้ายประสบการณ์อันสุดแสนคลาสสิกนี้... ด้วยการลิ้มรสไวน์แดง (ท่านละ 1 แก้ว) ที่มีชื่อเสียงของที่นี่,

จากนั้น นำท่านเดินทางสู่ เมืองเวยไห่ 威海 ตั้งอยู่ปลายสุดของคาบสมุทรซานตง ซึ่งเป็นเมืองท่าสำคัญที่มีชายฝั่งทะเลสวยงามสะอาด อากาศเย็นสบายในฤดูร้อนและมีหิมะตกหนักในฤดูหนาว ได้รับอิทธิพลวัฒนธรรมเกาหลีใต้เนื่องจากที่ตั้งใกล้ที่สุด จุดเด่นคือ เกาะหลิวกง เมืองหัวซีเยิง และบรรยากาศเมืองท่าที่พักผ่อนสบาย นำท่านเก็บบรรยากาศกับกรอบรูปวิวทะเล อีกหนึ่งไฮไลท์สุดฮิตที่มาเวยไห่ ต้องถ่ายรูปกับจุดนี้



ถนนคบเพลิงหมายเลข 8



จากนั้น นำท่านเก็บรูปกับ ถนนคบเพลิงหมายเลข 8 火炬八街 มุมสุดฮิต ที่ต้องมาเก็บรูป เป็นถนนสายเล็ก ๆ ที่ทอดยาวสุดตา เหมือนกับว่าบรรจบกลับเส้นขอบฟ้า เป็นจุดที่นักท่องเที่ยวต้องมาเก็บภาพบรรยากาศ เพราะฮิตที่สุดขอบเมืองเวยไห่แล้วตอนนี้ให้ท่านได้เก็บภาพ และนั่งชิลคาเฟ่ ตามอัธยาศัย จนได้เวลาอันสมควร นำท่านเดินทางต่อสู่ ประตูแห่งโชค และนี่คือ อีกหนึ่งสัญลักษณ์แห่งเมืองเวยไห่ ประตูสู่ความปรารถนา ณ ริม

** ชำระค่าทัวร์ในนาม บริษัท นิดน้อย ทราเวล จำกัดเท่านั้น **



**** ชำระค่าทัวร์ในนาม บริษัท นิดน้อย ทราเวล จำกัดเท่านั้น ****

ชายฝั่งทะเลของเมืองเวย์ไห่ สัญลักษณ์แห่งความหวัง และความสูงของชาวพื้นเมือง
ประตุนี้สร้างขึ้นเพื่อฉลองครบรอบ 100 ปี ของการเปิดท่าเรือเวย์ไห่ จึงขนานนามว่าเป็น
ประตูแห่งโชคกลาง ที่คอยต้อนรับนักเดินทางทุกท่าน โครงสร้างของประตูที่ตั้งตระหง่าน
โอบล้อมของท้องทะเลและเกาะหลิวกง อยู่เบื้องหน้า เป็นภาพที่สวยงาม ให้ท่านเก็บ
บรรยากาศเป็นที่ระลึก จากนั้นเดินทางสู่ภัตตาคาร



ประตูแห่งโชค

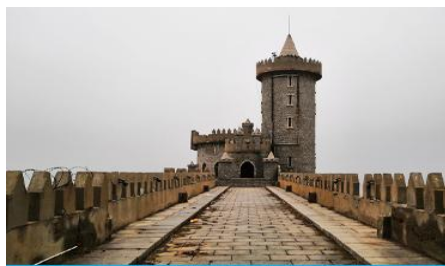


เรือบลูเวย์

เที่ยง

รับประทานอาหารกลางวัน ณ ภัตตาคาร (มื้อที่ 4)

นำท่านเที่ยวชม **เรือบลูเวย์** ซากเรือบรรทุกสินค้าขนาดใหญ่ที่ถูกคลื่นซัดมาเกยตื้น ณ **สุดขอบชายฝั่งเมืองเวย์ไห่** ตั้งแต่ ปี 2022 จากนั้นก็กลายมาเป็น แลนด์มาร์ค ในการถ่ายภาพ
สุดฮิตของนักท่องเที่ยว สร้างบรรยากาศที่สุดชิคให้ท่านได้เก็บภาพเรือที่ถูกทอดทิ้งสำนี้
ตามอัธยาศัย...



คาเฟ่อีสต



จากนั้นนำท่าน เดินทางสู่ **คาเฟ่อีสต** นำท่านชมปราสาทในเทพนิยาย ที่ตั้งตระหง่านอยู่
ริมชายหาดนานาชาติ เวย์ไห่ คาเฟ่ที่ออกแบบด้วยสถาปัตยกรรมสไตล์ยุโรป ตัดกับวิว
ทะเลสีคราม และที่นี่คือแม่เหล็กดึงดูดนักท่องเที่ยวมาเก็บบรรยากาศความสวยงามความโร
แมนติก **(ตัวปราสาทเป็นร้านคาเฟ่ หากท่านต้องการเข้าไปด้านใน ต้องจ่ายค่าเครื่องดื่ม
ตามเมนูทางร้าน ไม่รวมในอัตราค่าทัวร์)**

**** ชำระค่าทัวร์ในนาม บริษัท นิดน้อย ทราเวล จำกัดเท่านั้น ****



**** ชำระค่าทัวร์ในนาม บริษัท นิดน้อย ทราเวล จำกัดเท่านั้น ****

ค่ำ **จนได้เวลาอันสมควร นำท่านเดินทางสู่ภัตตาคาร**
พักที่ **รับประทานอาหารค่ำ ณ ภัตตาคาร (มื้อที่ 5)**
Wei hai Mehao Lizhi Hotel หรือ ระดับ 4 ดาว พื้นเมือง

วันที่สี่ **เว่ยไห่ – ซิงเต่า - สวนสาธารณะหม่าซาน (ชมสวนดอกกุหลาบตามฤดูกาล)**
- หมู่บ้านประมง ซาจื่อโข่ว - ถนนชายหาดหมายเลข 3

เช้า **รับประทานอาหารเช้า ณ ห้องอาหารของโรงแรม (มื้อที่ 6)**

หลังอาหารนำท่านเดินทางโดยรถบัสปรับอากาศสู่ **เมืองชิงเต่า 青岛** ตั้งอยู่ในมณฑลซานตง เมืองที่ได้ชื่อว่า **ยุโรปในแผ่นดินจีน** และเมืองที่มีวัฒนธรรมที่ผสมผสานทิวทัศน์ชายทะเลที่สวยงาม มีมนต์เสน่ห์อันเป็นเอกลักษณ์เฉพาะตัว (ใช้เวลาเดินทางประมาณ 3 ชั่วโมง) ถึงชิงเต่า นำท่านชมดอกกุหลาบที่**สวนสาธารณะหม่าซาน** ที่สวยที่สุดในชิงเต่า ซึ่งเป็นจุดเช็คอินยอดฮิตช่วงเดือนพฤษภาคม-มิถุนายน มีกุหลาบกว่า 76,000 ดอกบานสะพรั่งเต็มเนินเขา บรรยากาศเหมือนยุโรป เป็นสถานที่ที่ห้ามพลาดหากมาเยือนชิงเต่าช่วงเวลานี้ **(ดอกกุหลาบเป็นปรากฏการณ์ทางธรรมชาติ ช่วงเวลาบานอาจคลาดเคลื่อนได้ตามสภาพอากาศในแต่ละปี)**

ให้ท่านอิสระเก็บภาพบรรยากาศตามอัธยาศัย จนได้เวลาอันสมควร นำท่านเดินทางสู่ภัตตาคาร

เที่ยง **รับประทานอาหารกลางวัน ณ ภัตตาคาร (มื้อที่ 7)**



จากนั้นนำท่านสัมผัสมนต์เสน่ห์หมู่บ้านชาวประมง **ซาจื่อโข่ว 沙子口渔村** ให้ท่านได้ชมวิถีชีวิตดั้งเดิมกับทิวทัศน์ชายทะเล วิถีบ้านเรือนหลากสีที่ตั้งเรียงรายตามแนวชายฝั่งซึ่งเป็นสัญลักษณ์ ทำให้ **หมู่บ้านซาจื่อโข่ว** เป็นเอกลักษณ์เป็นจุดถ่ายภาพราวกับ

**** ชำระค่าทัวร์ในนาม บริษัท นิดน้อย ทราเวล จำกัดเท่านั้น ****



**** ชำระค่าทัวร์ในนาม บริษัท นิดน้อย ทราเวล จำกัดเท่านั้น ****

เมืองชายฝั่งของอิตาลีในยุโรป, จึงเป็นที่ดึงดูดให้นักท่องเที่ยวต่างอยากมาสัมผัสบรรยากาศ ณ หมู่บ้านชาวประมงชาจ็อไว์แห่งนี้

เย็น

รับประทานอาหารค่ำ ณ ภัตตาคาร มื้อพิเศษซีฟู๊ด (มื้อที่ 8)

นำท่านชม แสงสีทอง ถนน No.3 Bathing Beach 第三海水浴场 ในเมืองซิงเต่า เป็นแลนด์มาร์กสุดฮอตที่โดดเด่นด้วยทิวทัศน์ริมชายหาดท่ามกลางตึกสูงระยิบระยับยามค่ำคืน ตั้งอยู่ใกล้กับเวตใจกลางเมือง แสงสีสุดล้ำทำให้ได้รับฉายาว่าเป็น "ทะเลไซเบอร์" ที่นักท่องเที่ยวนิยมมาถ่ายรูปและชมวิวไฟสวยงาม

พักที่

Holiday Inn Express Hotel ระดับ 4 ดาว พื้นเมือง

วันที่ห้า เมืองซิงเต่า – จัตุรัส 4 พฤษภาคม – ศูนย์เรือใบโอลิมปิก – พิพิธภัณฑ์โรงเบียร์ซิงเต่า - ถนนคนเดินโตง

เช้า

รับประทานอาหารเช้าในโรงแรม (มื้อที่ 9)

หลังอาหารนำท่านเดินทางสู่ จัตุรัส 4 พฤษภาคม May Fourth Square คือแลนด์มาร์กสำคัญริมอ่าวของเมืองซิงเต่า สถานที่แห่งนี้เป็นจุดที่ชาวเมืองออกมาเดินขบวนเรียกร้องอิสรภาพจากการปกครองของเยอรมัน เมื่อวันที่ 4 พฤษภาคม ค.ศ. 1919 หลังจากตกอยู่ภายใต้การปกครองมานานกว่า 10 ปี

ปัจจุบันจัตุรัสแห่งนี้กลายเป็นพื้นที่พักผ่อนยอดนิยมของชาวเมืองและนักท่องเที่ยว และมีประติมากรรมสีแดงรูปเกลียว “May Wind” ที่สื่อถึงพลังและอุดมการณ์ของประชาชนในวันนั้นอย่างสง่างาม

จากนั้นนำท่านเที่ยวชม ศูนย์เรือใบโอลิมปิกซิงเต่า (Qingdao Olympic Sailing Center) ซึ่งเป็นสถานที่จัดการแข่งขันเรือใบในโอลิมปิกฤดูร้อน 2008 ปัจจุบันเป็นสถานที่ท่องเที่ยวชั้นนำริมทะเลที่สวยงาม มีท่าจอดเรือยอชท์, พื้นที่จัดกิจกรรม, และทิวทัศน์ที่สวยงาม ให้ท่านเก็บภาพบรรยากาศความสวยงามตามอัธยาศัย จนได้เวลาอันสมควรนำท่านเดินทางสู่ภัตตาคาร

เที่ยง

รับประทานอาหารกลางวัน ณ ภัตตาคาร บุฟเฟ่ต์สุกี้หม้อไฟ (มื้อที่ 10)

**** ชำระค่าทัวร์ในนาม บริษัท นิดน้อย ทราเวล จำกัดเท่านั้น ****





**** ชำระค่าทัวร์ในนาม บริษัท นิดน้อย ทราเวล จำกัดเท่านั้น ****



โรงเบียร์ชิงเต่า

จากนั้นนำท่านเที่ยวชม **โรงเบียร์ชิงเต่า 青岛啤酒博物馆** พิพิธภัณฑ์เบียร์ที่
ขึ้นชื่อของเมืองชิงเต่า ซึ่งเป็นเบียร์ยี่ห้อแรกที่ผลิตขึ้นในประเทศจีน ชมเบียร์ คอลเลคชั่นที่
มียี่ห้อหลากหลายที่สุดของโลก และชมการจัดแสดงภาพและวิดิทัศน์เกี่ยวกับวิวัฒนาการ
ของเบียร์ ขั้นตอนการผลิตและอื่น ๆ ที่เกี่ยวข้อง พร้อมชิมเบียร์ชิงเต่าซึ่งเป็นเบียร์ที่ขายดี
ที่สุดยี่ห้อหนึ่งของจีน.. (ชิมเบียร์ชิงเต่าท่านละ 1 แก้ว รับกลับอีก 1 ขวดเล็ก ตอนเดิน
ออก)



ถนนคนเดิน ไทตง

จากนั้นนำท่าน สู่ **ถนนคนเดิน ไทตง 台东步行街** ย่านการค้าเป็นถนนคนเดินที่
ใหญ่และคึกคักของเมืองชิงเต่า ที่นี่เป็นแหล่งรวมร้านค้าสินค้าแฟชั่นร่วมสมัย สินค้าพิ
นเมือง ของที่ระลึก และร้านอาหาร บาร์เบียร์ของเมืองชิงเต่ามากมาย, ให้ท่านมีเวลาอิสระ
เดินเล่น ช้อปปิ้ง ลิ้มรสอาหารพื้นเมือง และเลือกซื้อของฝาก ตามอริยาศย
เย็น **รับประทานอาหารค่ำ ณ ภัตตาคาร เซ็ตปิ้งย่างเกาหลี (มื้อที่ 11)**
พักที่ **Holiday Inn Express Hotel** ระดับ 4 ดาว พื้นเมือง

**** ชำระค่าทัวร์ในนาม บริษัท นิดน้อย ทราเวล จำกัดเท่านั้น ****



**** ชำระค่าทัวร์ในนาม บริษัท นิดน้อย ทราเวล จำกัดเท่านั้น ****

วันที่หก เมืองชิงเต่า – สะพานจ้านเจียว – ถนนจงซาน – โบสถ์เซนต์ไมเคิล - (ด้านนอก)
- ตรอกกว้างซิงหลี่ (เมืองเก่าเยอรมัน) – หลงเจียงลู่ – ชมวิวเมืองชิงเต่า
- สุวรรณภูมิ กรุงเทพฯ

เช้า **รับประทานอาหารเช้าในโรงแรม (มื้อที่ 12)**



ถนนจงซาน

หลังอาหารนำท่านเดินทางชม **สะพานจ้านเจียว** เป็นแลนด์มาร์กประวัติศาสตร์คู่มืองชิงเต่า สร้างเมื่อปี ค.ศ. 1891 มีลักษณะเป็นสะพานหินทอดยาวกว่า 440 เมตรสู่ทะเล ปลายสะพานมีศาลา ทรงแปดเหลี่ยมสีแดงที่โดดเด่น ซึ่งเป็นสัญลักษณ์บนฉลากเบียร์ชิงเต่า ขึ้นชื่อเรื่องวิวสวย รับลมทะเล ให้ท่านเก็บภาพบรรยากาศ

จากนั้นนำท่านเดินเที่ยวชม **ถนนจงซาน 中山路** ถนนที่เต็มไปด้วยกลิ่นอายยุโรป และถนนสายนี้มีบันทึกเรื่องราวมากกว่าศตวรรษของเมืองชิงเต่าไว้ ที่นี่เป็นศูนย์กลางการค้าแห่งแรกที่เต็มไปด้วยสถาปัตยกรรมสไตล์ยุโรปเก่าแก่ที่ได้รับอิทธิพลมาจากเยอรมัน ให้ท่านได้เดินเก็บบรรยากาศ และ เก็บภาพกับ **โบสถ์เซนต์ไมเคิล (ด้านนอก)** โบสถ์แห่งนี้ที่คู่รักนิยมมาถ่ายภาพงานแต่งงานมากที่สุดในเมืองชิงเต่า ให้ท่านถ่ายรูปเก็บภาพ

จากนั้นเดินทางต่อ สู่ย่าน **เมืองเก่าเยอรมัน ตรอกกว้างซิงหลี่ 广兴里** ตรอกชอกชอยที่เรียงรายไปด้วยอาคารสถาปัตยกรรมแบบ ผสมผสานจีนและอาคารสไตล์ยุโรป

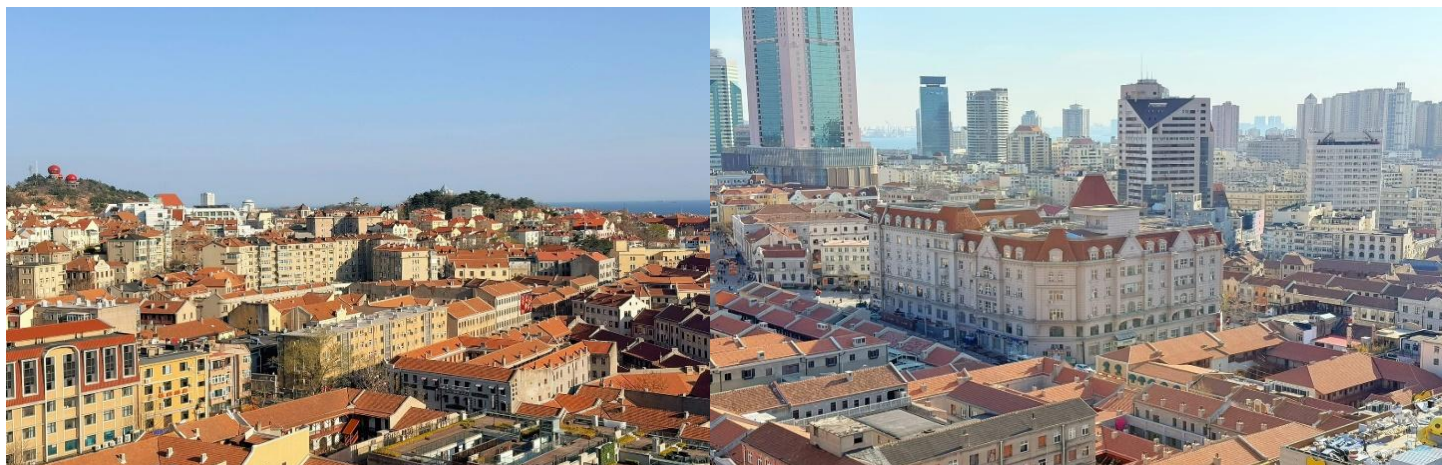
กลางวัน **อิสระอาหารเพื่อให้ท่านมีความสุขในการเดินช้อปปิ้ง และท่านสามารถเลือกชิมอาหารพื้นเมืองตามอัธยาศัย**

จนได้เวลาอันสมควร ตามเวลานัดหมาย นำท่านเดินทางสู่ ถนนหลงเจียงลู่ ให้ท่านถ่ายรูป ถนนหลงเจียงลู่ ถนนสายการ์ตูน อะนิเมะ น่ารัก ๆ เหมาะกับการถ่ายรูปเช็คอิน

**** ชำระค่าทัวร์ในนาม บริษัท นิดน้อย ทราเวล จำกัดเท่านั้น ****



**** ชำระค่าทัวร์ในนาม บริษัท นิดน้อย ทราเวล จำกัดเท่านั้น ****



จากนั้นนำท่านขึ้นชั้นบน**ตลาดฟ้าโรงแรม Manxin** ให้ท่านได้เก็บภาพบรรยากาศ**มุมสูงวิวเมืองชิงเต่า** มุมนี้ถือว่าเป็นมุมที่ได้ขึ้นชื่อว่าวิวยุโรปอีกมุมหนึ่ง ให้ท่านเก็บบรรยากาศจนได้เวลาอันสมควร นำท่านเดินทางสู่**สนามบิน**

เย็น **รับประทานอาหารค่ำ ณ ภัตตาคาร (มื้อที่ 13)**

หลังอาหารนำท่านสู่**สนามบินเมืองชิงเต่า** เพื่อเตรียมเอกสารและสัมภาระในการเดินทาง

21.50 น. **เห็นฟ้าสู่กรุงเทพฯ โดยสายการบิน SHANDONG AIRLINES เที่ยวบินที่ SC4079**

01.55 น. **เดินทางกลับถึง ท่าอากาศยานสุวรรณภูมิ กรุงเทพฯ พร้อมความประทับใจ**



**** ชำระค่าทัวร์ในนาม บริษัท นิดน้อย ทราเวล จำกัดเท่านั้น ****



** ชำระค่าทัวร์ในนาม บริษัท นิดน้อย ทราเวล จำกัดเท่านั้น **

อัตราค่าบริการนี้ รวมภาษีน้ำมันปรับวันที่16/05/69

วันเดินทาง	ราคาทัวร์/ท่าน พักห้องละ 2 ท่าน	ราคาทัวร์เด็ก	ราคา ห้องพัก เดี่ยวจ่าย เพิ่ม
เดือน มิถุนายน 2569			
10-15 มิถุนายน 2569	20,900.- เหลือ 16,900	20,900.- เหลือ 16,900	5,500
15-20 มิถุนายน 2569	20,900.-	20,900.-	5,500
21-26 มิถุนายน 2569	20,900.-	20,900.-	5,500



เที่ยวให้เต็มสุขยิ่งขึ้น



เพื่อให้การเดินทางท่องเที่ยวของท่านได้รับความสะดวกสบายและได้รับการบริการที่ได้มาตรฐานทางบริษัทฯ ได้จัดหัวหน้าทัวร์ที่มีคุณสมบัติพิเศษ **THROUGH GIUDE** ซึ่งมีความชำนาญในเส้นทาง มีประสบการณ์ในการทำงานท่องเที่ยว สื่อสารภาษาท้องถิ่นได้ดี **โดยสามารถทำหน้าที่ได้ทั้งเป็นหัวหน้าทัวร์ที่ดูแลลูกค้าอย่างใกล้ชิด เป็นกันเอง และเป็นไกด์นำเที่ยวที่แนะนำสถานที่ท่องเที่ยว อีกทั้งบรรยายข้อมูลต่าง ๆ บนรถได้** โดยหัวหน้าทัวร์ของเราจะทำงานร่วมกับไกด์ท้องถิ่น (ไกด์ท้องถิ่นในบางพื้นที่อาจพูดภาษาไทยไม่ได้ หรือพูดได้ไม่ดีเท่าที่ควร)

** ชำระค่าทัวร์ในนาม บริษัท นิดน้อย ทราเวล จำกัดเท่านั้น **



**** ชำระค่าทัวร์ในนาม บริษัท นิดน้อย ทราเวล จำกัดเท่านั้น ****

✘ อัตรานี้ไม่รวม



1 ราคาน้ำหนักกระเป๋าเดินทาง เฉพาะส่วนที่เกินกว่าที่ สายการบินกำหนด



4 ค่าธรรมเนียมเอกสารอนุญาต ที่กลับเข้าประเทศของผู้ที่ถือ หนังสือเดินทางต่างชาติ



2 ค่าธรรมเนียมในการทำ หนังสือเดินทาง และเอกสาร ของคนต่างด้าว



5 ภาษีมูลค่าเพิ่ม 7 % และ ค่าภาษีบริการหัก ณ ที่จ่าย 3 % (กรณีต้องการใบกำกับภาษี)



3 ค่าใช้จ่ายส่วนตัวนอกเหนือจาก ที่รายการทัวร์ระบุ
-เช่น ค่าอาหารและเครื่องดื่มที่สั่ง เอง ค่าโทรศัพท์ ค่าอินเทอร์เน็ต ค่าซักรีด ค่ายาหรือ ค่าใช้จ่ายในการ หากมอ ฯลฯ



6 ภาษีโปสต์ คนขับรถ หัวหน้าทัวร์
2 5 0 0 ต่อหนึ่งผู้เดินทาง ต่อหนึ่งผู้เดินทาง เด็กชำระเท่าผู้ใหญ่



เงื่อนไขการให้บริการ



- คณะทัวร์ที่จะออกเดินทางได้ในแต่ละครั้งต้องมีจำนวนผู้เดินทางไม่ต่ำกว่า 1 0 ท่าน ถ้าจำนวนผู้เดินทางไม่ครบตามจำนวนดังกล่าว ทางทัวร์ขอสงวนสิทธิ์ในการปรับเปลี่ยนราคาทัวร์หรือแจ้งยกเลิกการเดินทาง
- ในกรณีที่ลูกค้าทัวร์ต้องการจองตั๋วโดยสารเครื่องบินภายในประเทศล่วงหน้า กรุณาติดต่อเจ้าหน้าที่ของบริษัทฯ เพื่อเช็คว่ากรุ๊ปที่ท่านจองคอนเฟิร์มการเดินทางหรือไม่ มีการปรับเปลี่ยนเที่ยวบินหรือเวลาบินหรือไม่ หากท่านทำการซื้อตั๋วโดยสารเครื่องบินภายในล่วงหน้าโดยไม่ได้แจ้งให้เจ้าหน้าที่ของบริษัทฯ กราบล่วงหน้า ทางบริษัทฯ จะไม่รับผิดชอบใดๆ หากวัน เวลาของตั๋วโดยสารของท่านไม่สอดคล้องกับเวลาของเที่ยวบินของทัวร์

**** ชำระค่าทัวร์ในนาม บริษัท นิดน้อย ทราเวล จำกัดเท่านั้น ****

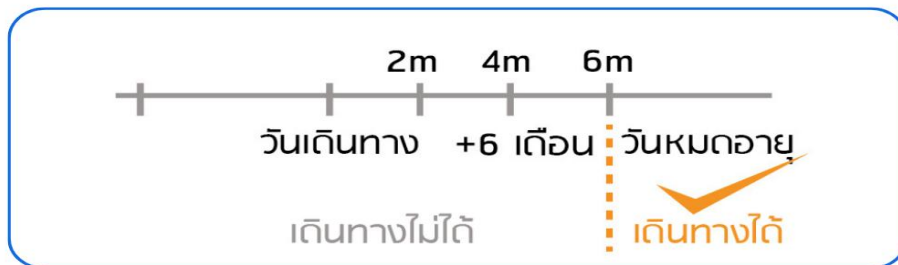


**** ชำระค่าทัวร์ในนาม บริษัท นิดน้อย ทราเวล จำกัดเท่านั้น ****



หนังสือเดินทางที่ไม่สามารถใช้เดินทางได้

- หนังสือเดินทางที่มีอายุเหลือไม่ถึง 6 เดือน
หมายถึงหนังสือเดินทางที่ใกล้จะหมดอายุ หากนับจากวันที่ต้องใช้เดินทางจนถึงวันหมดอายุ ถ้าน้อยกว่า 6 เดือนหรือ 180 วัน ถือว่าเป็นพาสปอร์ตหมดอายุ ท่านต้องไปทำเล่มใหม่ทันที



ตัวอย่าง : หากท่านเดินทางวันที่ 1 มกราคม
หนังสือเดินทางของท่านจะต้องมีวันหมดอายุหลังวันที่ 30 มิถุนายน

- หนังสือเดินทางที่ชำรุด หมายถึงหนังสือเดินทางที่มีส่วนหนึ่งขาดหายหรือชำรุด
เช่น หน้าแรกที่มีรูปและรายละเอียดของผู้เดินทางมีรอยฉีกขาด หรือมีรอยขีดเขียน หรือมีการแต้มสีหรือหมึกจนทำให้ไม่สามารถมองเห็นรายละเอียดได้ครบถ้วน หน้าในเล่มหนังสือเดินทางขาดหายทั้งหน้า หรือบางส่วน ใช้กาวติดหน้าใดหน้าหนึ่งในเล่มจนไม่สามารถเปิดดูรายละเอียดได้ มีรอยแปดเปื้อน คราบน้ำที่เกิดจากความเปียกชื้น
ล้วนถือว่าเป็นหนังสือเดินทางชำรุดที่ไม่สามารถใช้เดินทางได้
- หนังสือเดินทางที่ใช้ในวันเดินทาง ไม่ตรงกับสำเนา
หนังสือเดินทางที่ใช้ในการจองทัวร์ (สำหรับท่านที่มีหนังสือเดินทางมากกว่า 1 เล่ม) **ท่านจะไม่สามารถเดินทางได้**
บริษัทฯ ขอสงวนสิทธิ์ที่จะไม่คืนค่าทัวร์ใด ๆ และไม่รับผิดชอบใด ๆ ทั้งสิ้น



**** ชำระค่าทัวร์ในนาม บริษัท นิดน้อย ทราเวล จำกัดเท่านั้น ****



**** ชำระค่าทัวร์ในนาม บริษัท นิดน้อย ทราเวล จำกัดเท่านั้น ****



เงื่อนไขการยกเลิก

ยกเลิกไม่น้อยกว่า **30** วัน
ก่อนการเดินทาง

คืนค่าทัวร์เต็มจำนวน
หรือเท่าที่ลูกค้าชำระให้บริษัทฯ ยกเว้นค่าใช้จ่ายที่เกิดขึ้นจริงเพื่อเตรียมการเดินทาง เช่น ค่ามัดจำตัวเครื่องบิน ค่าบริการแลนด์ในต่างประเทศ

ยกเลิกไม่น้อยกว่า **15-29** วัน
ก่อนการเดินทาง

50% คืนเงิน 50% ของค่าทัวร์
หรือ 50% ของยอดที่ลูกค้าชำระให้บริษัทฯ
ยกเว้นค่าใช้จ่ายที่เกิดขึ้นจริงเพื่อเตรียมการเดินทาง เช่น ค่ามัดจำตัวเครื่องบิน ค่าบริการแลนด์ในต่างประเทศ

ยกเลิกน้อยกว่า **15** วัน
ก่อนการเดินทาง

ไม่คืนเงินทั้งหมด
ที่ลูกค้าชำระให้บริษัทฯ แล้ว

**** กรณีที่ท่านเดินทางไปกับคณะทัวร์ และงดใช้บริการบางอย่างโดยหนึ่งหรือวันใดวันหนึ่งหรือทั้งหมดทางบริษัทฯ ถือว่าท่านสละสิทธิ์ในการรับบริการ บริษัทฯ สงวนสิทธิ์ที่จะไม่คืนค่าใช้จ่ายใด ๆ แก่ท่าน****

ยกเลิกหรือเลื่อน
การเดินทางใน



ช่วงเทศกาล

ไม่คืนเงินทั้งหมด
เช่น ช่วงวันปีใหม่ วันสงกรานต์ และช่วงวันหยุดยาว บริษัทฯ จำเป็นต้องชำระเงินเต็มจำนวนล่วงหน้ากับสายการบินและโรงแรมในต่างประเทศเพื่อการันตีตัวโดยสารหรือห้องพักในช่วงเทศกาล

กรณีที่คณะทัวร์
ที่เดินทางโดย



เที่ยวบินพิเศษ

ไม่คืนเงินทั้งหมด
เที่ยวบินเช่าเหมาลำ CHARTER FLIGHT ทางสายการบินมีการเก็บค่ามัดจำล่วงหน้าที่เข้มงวดกว่าเที่ยวบินปกติ บริษัทฯ ขอสงวนสิทธิ์ที่จะไม่คืนเงินมัดจำ หรือค่าทัวร์ทั้งหมดที่ท่านชำระกับบริษัทฯ

กรณีที่ไม่ผ่าน

ด่านตรวจคนเข้าเมือง



ไม่คืนเงินทั้งหมด
หากด่านตรวจคนเข้าเมืองของไทย หรือต่างประเทศปฏิเสธการเดินทางเข้าออกของลูกทัวร์ บริษัทฯ ขอสงวนสิทธิ์ที่จะไม่คืนค่าทัวร์ ไม่ว่ากรณีใด ๆ บริษัทฯ ประกอบธุรกิจด้านการท่องเที่ยวเท่านั้น ไม่สนับสนุนการเดินทางเข้า ออกญี่ปุ่น เกาหลี จีนหรือฮ่องกงโดยผิดกฎหมาย ลูกทัวร์ทุกท่านต้องผ่านด่านตรวจคนเข้าเมือง โดยหัวหน้าทัวร์และไกด์ไม่สามารถให้ความช่วยเหลือ หรือ การันตีใด ๆ ได้

**** ชำระค่าทัวร์ในนาม บริษัท นิดน้อย ทราเวล จำกัดเท่านั้น ****



Registered



**** ชำระค่าทัวร์ในนาม บริษัท นิดน้อย ทราเวล จำกัดเท่านั้น ****



หมายเหตุ

1. บริษัทฯ มีสิทธิ์ที่จะเปลี่ยนแปลงรายละเอียดบางประการในทัวร์นี้ เมื่อเกิดเหตุสุดวิสัยจนไม่อาจแก้ไขได้
2. บริษัทฯ ไม่รับผิดชอบค่าเสียหายในเหตุการณ์ที่เกิดจากสายการบิน ภัยธรรมชาติ ปฏิวัติและอื่นๆ ที่อยู่นอกเหนือการควบคุมของทางบริษัทฯ หรือค่าใช้จ่ายเพิ่มเติมที่เกิดขึ้นทางตรงหรือทางอ้อม เช่น การเจ็บป่วย, การถูกทำร้าย, การสูญหาย, ความล่าช้า หรือจากอุบัติเหตุต่างๆ
3. หากท่านถอนตัวก่อนรายการท่องเที่ยวจะสิ้นสุดลง ทางบริษัทฯ จะถือว่าท่านสละสิทธิ์และไม่คืนเงินค่าบริการที่ท่านได้ชำระไว้แล้วไม่ว่ากรณีใดๆ ทั้งสิ้น
4. บริษัทฯ จะไม่รับผิดชอบต่อการห้ามออกนอกประเทศ หรือ ห้ามเข้าประเทศ อันเนื่องมาจากมีสิ่งผิดกฎหมาย หรือเอกสารเดินทางไม่ถูกต้อง หรือ การถูกปฏิเสธในกรณีอื่นๆ
5. รายการทัวร์นี้เป็นเพียงข้อเสนอที่ต้องได้รับการยืนยันจากบริษัทฯ อีกครั้งหนึ่ง หลังจากได้รับการยืนยันที่นิ่งจากสายการบิน และโรงแรมที่พักในต่างประเทศเป็นที่เรียบร้อยแล้ว แต่อย่างไรก็ตามรายการนี้อาจเปลี่ยนแปลงได้ตามความเหมาะสม
6. มัคคุเทศก์ พนักงาน และตัวแทนของบริษัทฯ ไม่มีสิทธิ์ในการให้คำสัญญาใดๆ แก่บริษัทฯ ทั้งสิ้น นอกจากนี้เอกสารลงนามโดยผู้มีอำนาจของบริษัทฯ กำกับเท่านั้น
7. หากไม่สามารถไปเที่ยวในสถานที่ที่ระบุในโปรแกรมได้ อันเนื่องมาจากธรรมชาติ ความล่าช้า และความผิดพลาดจากทางสายการบิน บริษัทฯ จะไม่มีการคืนเงินใดๆ ทั้งสิ้น แต่ทั้งนี้ทางบริษัทฯ จะจัดหาสถานที่ท่องเที่ยวอื่นๆ มาทดแทน โดยขอสงวนสิทธิ์การจัดหาที่ไม่แจ้งให้ทราบล่วงหน้า
8. เมื่อท่านออกเดินทางไปกับคณะแล้ว ท่านงดการใช้บริการรายการใดรายการหนึ่ง หรือไม่เดินทางพร้อมคณะถือว่าท่านสละสิทธิ์ ไม่อาจเรียกร้องค่าบริการ และเงินมัดจำคืน ไม่ว่ากรณีใดๆ ทั้งสิ้น
9. ในกรณีที่ลูกค้าต้องซื้อตั๋วโดยสารรถทัวร์ หรือเครื่องบินภายในประเทศล่วงหน้า กรุณาติดต่อเจ้าหน้าที่ของบริษัทฯ พร้อมขอคำยืนยันว่ากรุ๊ปสามารถออกเดินทางได้หรือไม่ มิเช่นนั้นทางบริษัทฯ จะไม่รับผิดชอบค่าใช้จ่ายใดๆ ทั้งสิ้น

**ขอให้มีความสุขกับการท่องเที่ยวตลอดการเดินทาง
ขอบคุณที่เลือกใช้บริการของเรา**

**** ชำระค่าทัวร์ในนาม บริษัท นิดน้อย ทราเวล จำกัดเท่านั้น ****



** ชำระค่าทัวร์ในนาม บริษัท นิดน้อย ทราเวล จำกัดเท่านั้น **

ประกันการเดินทาง
หมดกังวล ทุกการเดินทาง

Allianz **Travel** เริ่มต้นเพียง **220**

ระยะเวลาการเดินทาง	ชิปออป เอเชีย	ชิปออป ทั่วโลก
1-2 วัน	220.	420.
3 วัน	230.	420.
4 วัน	240.	420.
5 วัน	250.	460.
6 วัน	295.	470.
7 วัน	315.	555.
8 วัน	325.	575.

ระยะเวลาการเดินทาง	ชิปออป เอเชีย	ชิปออป ทั่วโลก
9 วัน	335.	585.
10 วัน	345.	605.
11 วัน	365.	660.
12 วัน	375.	680.
13 วัน	385.	710.
14 วัน	400.	730.
15-18 วัน	450.	855.

ผลประโยชน์ ความคุ้มครอง	ชิปออป เอเชีย	ชิปออป ทั่วโลก
1. การสูญเสียชีวิต / อวัยวะจากอุบัติเหตุ - ผู้เอาประกันภัยมีอายุ ตั้งแต่ 16 ปี จนถึง 75 ปี - ผู้เอาประกันภัยมีอายุน้อยกว่า 16 ปี หรือมากกว่า 75 ปี	1,500,000. 750,000.	2,000,000. 1,000,000.
2. ค่ารักษาพยาบาลในต่างประเทศ ค่ารักษาพยาบาลต่อเนื่องในประเทศไทย (ภายใน 30 วัน นับจากวันที่เดินทางมาถึงประเทศไทย)	2,000,000. 200,000.	2,000,000. 200,000.

บริการของนิดน้อยทราเวล

VISA APPROVED รับทำวีซ่าทั่วโลก / บริการกรุ๊ปเหมา สัมมนา ดูงาน
ข้อมูลเพิ่มเติม : <https://bit.ly/3ixUHAl>

แพ็คเกจทัวร์ต่างประเทศ
ข้อมูลเพิ่มเติม : <https://bit.ly/3FhykiS>

แพ็คเกจทัวร์ภายในประเทศ
ข้อมูลเพิ่มเติม : <https://bit.ly/3ixUHAl>

ล่องเรือสำราญแม่น้ำเจ้าพระยา
ข้อมูลเพิ่มเติม : <https://bit.ly/2YkcFWd>

โปรโมชั่น โอเพนแชน
<https://bit.ly/3HNXTdr>

ติดตามโปรโมชั่นได้ทุกวัน
<https://bit.ly/3iwQOCv>

ร้องเรียนการบริการ
<https://bit.ly/3Ab3eG5>

ติดต่อสอบถามข้อมูลท่องเที่ยวเพิ่มเติม / จองทัวร์

โทร.02-044-616 / 02-073-6161 HOTLINE 061-926-6611 / 094-546-6166 / 088-843-6611

รายละเอียดการชำระค่าบริการ

ร.กรุงศรี สาขาไอซ์ พาร์ค
บจก.นิดน้อย ทราเวล
311-1-74874-1

ร.ไทยพาณิชย์ สาขาหนึ่งพัน
บริษัท นิดน้อย ทราเวล จำกัด
175-250172-2

ร.กสิกรไทย สาขาพาราไอซ์ พาร์ค
บจก.นิดน้อยทราเวล
053-3-93833-7

ร.กรุงเทพ สาขานนทบุรี
บริษัท นิดน้อย ทราเวล จำกัด
922-0-24284-7

** ชำระค่าทัวร์ในนาม บริษัท นิดน้อย ทราเวล จำกัดเท่านั้น **