



** ชำระค่าทัวร์ในนาม บริษัท นิดน้อย ทราเวล จำกัดเท่านั้น **

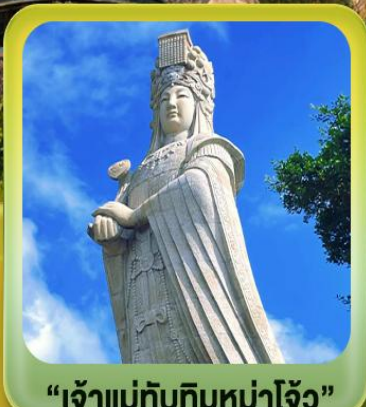
ทัวร์โค้ด NIDN261431

เซี่ยเหมิน หย่งตั้ง บ้านดินตุ๋โหลว เกาะกู่ลิ่งอวี่

T2G-XMN01(MF)



พัก 4 ดาวทุกคืน !!
ไม่เข้าร้านรัฐบาล



“เจ้าแม่กิมหันต์”

เที่ยวเซี่ยเหมิน เมืองท่าชายฝั่งทะเล • บ้านดินตุ๋โหลว • ชมการแสดงชาวฮากกา
เมืองโบราณฉวนโจว • วัดโคหยวน • เจ้าแม่กิมหันต์ • โซ่ตำนานแห่งฝูเจี้ยนใต้
เกาะกู่ลิ่งอวี่ • ถนนคนเดินหลงโถวหลู่ • วัดหนานผู่โถว • ย่านศิลปะซาโปเหว่ย

5 วัน | 4 คืน

厦门航空 XIAMENAIR
สายการบิน
Xiamen Air (MF)

วันเดินทาง
เม.ย.- ต.ค. 2569

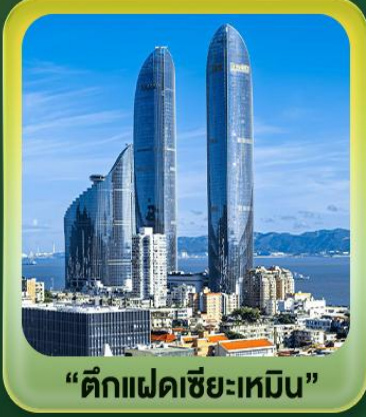
25,999.- ราคาเริ่มต้น

ประกันอุบัติเหตุ + ประกันสุขภาพ

น้ำหนักกระเป๋า 23 กก.



“เมืองโบราณฉวนโจว”



“ตึกแฝดเซี่ยเหมิน”

** ชำระค่าทัวร์ในนาม บริษัท นิดน้อย ทราเวล จำกัดเท่านั้น **



** ชำระค่าทัวร์ในนาม บริษัท นิดน้อย ทราเวล จำกัดเท่านั้น **

เซี่ยเหมิน หย่งตั้ง 5 วัน 4 คืน (MF)

วันที่	กำหนดการ	เช้า	เที่ยง	เย็น	โรงแรม
1	สนามบินสุวรรณภูมิ BKK-XMN MF854 (12.15 - 16.30) – สนามบินเซี่ยเหมิน - ถนนคนเดินจงซาน - เข้าโรงแรม	X	X	🍴	Xiamen Liyi Hotel 4 ดาว หรือเทียบเท่า
2	เซี่ยเหมิน → เมืองหย่งตั้ง – บ้านดินโบราณเกาเป่ย์ถู๋ไหลว – การแสดงพื้นบ้านของชาวฮักกา + ชมงานรื่นเริงรอบกองไฟ	🍴	🍴	🍴	Yongding Tulou Prince Hotel 4ดาว หรือเทียบเท่า
3	หย่งตั้ง → ฉวนโจว - เมืองโบราณฉวนโจว – วัดโคหยวน (เจดีย์ตะวันตก+เจดีย์ตะวันออก) – ถนนซีเจีย (ถนนเวสต์สตรีท) – สะพานลั่วหยาง → เมืองผู้เถียน	🍴	🍴	🍴	Putian Holiday Inn Express Hotel 4 ดาว หรือเทียบเท่า
4	เมืองผู้เถียน – เกาะเหมยโจว (วัดเจ้าแม่ทับทิม รวมรถกอล์ฟ ชมวิวรอบเกาะ) → เซี่ยเหมิน – ชมโชว์หมิ่นหนานฉวนฉี	🍴	🍴	🍴	Xiamen Liyi Hotel 4ดาว หรือเทียบเท่า
5	เกาะกู่ลิ่งอวี่ (รวมรถแบตเตอรี่) – ถนนคนเดินหลงโถว ลู่ – ถ่ายรูปตึกแฝดเซี่ยเหมิน – วัดหนานผู้โถว – ทำเรือเก่าซาโปเหว่ย – สนามบินเซี่ยเหมิน – สนามบินสุวรรณภูมิ XMN-BKK MF843 (22.25 - 00.45+1)	🍴	🍴	🍴	-

** ชำระค่าทัวร์ในนาม บริษัท นิดน้อย ทราเวล จำกัดเท่านั้น **



**** ชำระค่าทัวร์ในนาม บริษัท นิดน้อย ทราเวล จำกัดเท่านั้น ****

อัตราค่าบริการ (ราคาต่อกัน)

กำหนดการเดินทาง	ผู้ใหญ่ พักห้องละ 2-3 ท่าน	พักเดี่ยว จ่ายเพิ่ม	Group Size
2 – 6 เมษายน 2569	27,999	5,500	19
13 – 17 พฤษภาคม 2569	27,999	5,500	20
20 – 24 พฤษภาคม 2569	27,999	5,500	20
10 – 14 มิถุนายน 2569	25,999	5,500	20
9 – 13 กันยายน 2569	27,999	5,500	20
16 – 20 กันยายน 2569	27,999	5,500	20
14 – 18 ตุลาคม 2569	28,999	5,500	19
21 – 25 ตุลาคม 2569	28,999	5,500	19
28 ตุลาคม – 1 พ.ย. 2569	28,999	5,500	19

ราคา INFANT หรือ เด็กทารก อายุไม่เกิน 2 ขวบนับจากวันเดินทาง คนละ 6,000 บาท

ราคาทัวร์ดังกล่าวข้างต้น ยังไม่รวมค่าทิปไกด์ท้องถิ่น และคนขับรถ **1500 บาท/ท่าน/ทริป**
ขอสงวนสิทธิ์เก็บค่าทิปไกด์ที่สนามบิน วันเช็คอิน (ขาไป)
 ส่วนหัวหน้าทัวร์ไทยที่ดูแลคณะจากเมืองไทย สามารถให้ทิปตามแต่ท่านจะเห็นสมควร

น้ำหนักกระเป๋าโหลดใต้เครื่อง ท่านละ 23 กก. (ท่านละ 1 ชิ้น)

**** ชำระค่าทัวร์ในนาม บริษัท นิดน้อย ทราเวล จำกัดเท่านั้น ****



** ชำระค่าทัวร์ในนาม บริษัท นิดน้อย ทราเวล จำกัดเท่านั้น **



สำคัญ โปรดอ่านเงื่อนไขที่ท่านควรทราบ



ข้อมูลสำคัญเกี่ยวกับสายการบิน

การจัดที่นั่งบนเครื่องบินจะเป็นไปตามที่สายการบินกำหนด โดยจะเป็นการรันตามระบบ ไม่สามารถเลือกที่นั่งได้และอาจจะไม่ได้ติดกัน ซึ่งทางบริษัทไม่สามารถเข้าไปจัดการได้แต่อย่างใด



ข้อมูลสำคัญเกี่ยวกับโรงแรมที่พัก

ห้องพักโรงแรมอาจแตกต่างกัน จึงทำให้ห้องพักแบบห้องเดี่ยว (Single) ห้องพักรู (Twin / Double) และห้องพักแบบ 3 ท่าน (Triple) อาจจะไม่ได้อยู่ติดเดียวกัน หรือชั้นเดียวกัน



เงื่อนไข และข้อควรทราบอื่นๆ ที่ท่านควรทราบ

รายการทัวร์สามารถสลับ สับเปลี่ยน หรืองด ตามสภาพอากาศและความเหมาะสม โดยคำนึงถึงความปลอดภัยของผู้เดินทางเป็นหลัก โดยไม่ต้องแจ้งให้ทราบล่วงหน้า



สำคัญ !!

กรุณาอ่านเงื่อนไข
แนบท้ายโดยละเอียด
เพื่อประโยชน์สูงสุด
ของท่านเอง

หากท่านชำระเงินแล้ว

ทางบริษัทขอสงวนสิทธิ์ในการถือว่าท่านยอมรับเงื่อนไข ดังกล่าวแล้ว ทางบริษัทถือว่าจะไม่มีการฟ้องร้องใดๆ เนื่องจากท่านได้ยอมรับเงื่อนไขในการบริการกับทางเราแล้ว



** ชำระค่าทัวร์ในนาม บริษัท นิดน้อย ทราเวล จำกัดเท่านั้น **

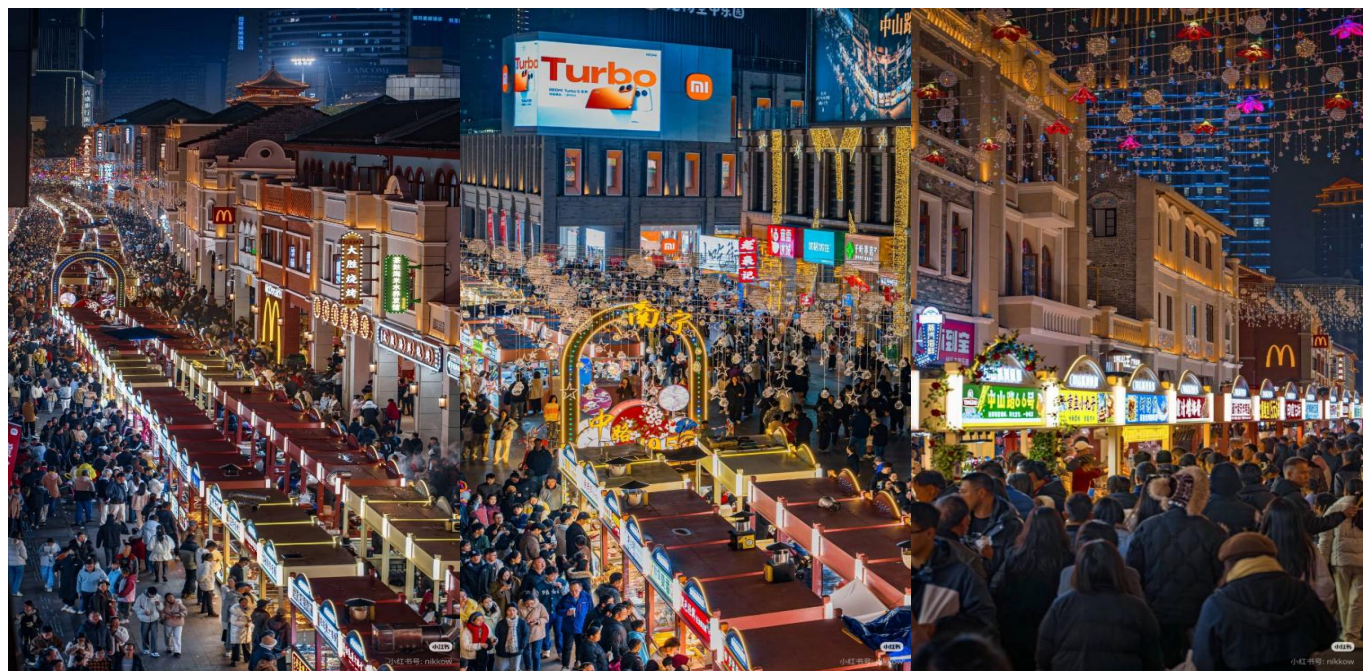




**** ชำระค่าทัวร์ในนาม บริษัท นิดน้อย ทราเวล จำกัดเท่านั้น ****

วันแรก สนามบินสุวรรณภูมิ – สนามบินเซี่ยงเหิน - ถนนคนเดินจงซาน - เข้าโรงแรม

- 09.00 น. พร้อมกันที่ **สนามบินสุวรรณภูมิ** อาคารผู้โดยสารขาออก ชั้น 4 นำคณะเช็คอิน ณ เคาน์เตอร์ สายการบินเซี่ยงเหินแอร์ (MF) โดยมีเจ้าหน้าที่จากบริษัทฯ คอยอำนวยความสะดวก
 - 12.15 น. ออกเดินทางสู่ เมืองเซี่ยงเหิน โดยเที่ยวบิน **MF854**
 - 16.30 น. เดินทางถึง **สนามบินเซี่ยงเหิน** หลังผ่านขั้นตอนการตรวจคนเข้าเมือง และตรวจรับสัมภาระเรียบร้อยแล้ว ยินดีต้อนรับทุกท่านสู่ สาธารณรัฐประชาชนจีน
- เวลาที่สั้นเร็วกว่าไทย 1 ชั่วโมง กรุณาปรับเวลาของท่าน เพื่อให้ตรงตามเวลานัดหมาย เซี่ยงเหิน** เป็นเมืองริมชายฝั่งที่น่าสนใจ ตั้งอยู่ในมณฑลฝูเจี้ยนของจีน บริเวณที่เมืองตั้งอยู่สามารถมองเห็นช่องแคบ ไต้หวันและทะเลจีนฝั่งตะวันออกได้ด้วย ชื่อของเซี่ยงเหินนั้นหมายถึง "ประตูลู่บ้าน" เป็นเวลาหลายร้อยปี มาแล้วที่เมืองนี้ทำหน้าที่เป็นเมืองท่าและประตูเมืองที่สำคัญสู่ประเทศจีน



นำท่านเดินทางสู่ **ถนนคนเดินจงซาน** แหล่งช้อปปิ้งสินค้าแบรนด์เนมที่ถนนสองข้างทางเต็มไปด้วยห้างสรรพสินค้ามากมาย เป็นเขตถนนเมืองเก่าแห่งหนึ่งและเป็นทางเดินเท้าที่เก่าแก่ที่สุดของเมืองเซี่ยงเหินที่มีการผสมผสานประวัติศาสตร์และยุคสมัยใหม่ มีร้านค้าและตรอกซอยที่คดเคี้ยวในสไตล์ที่แตกต่างกัน

**** ชำระค่าทัวร์ในนาม บริษัท นิดน้อย ทราเวล จำกัดเท่านั้น ****



**** ชำระค่าทัวร์ในนาม บริษัท นิดน้อย ทราเวล จำกัดเท่านั้น ****

เย็น **รับประทานอาหารเย็น ณ ร้านอาหาร**
ที่พัก **Xiamen Liyi Hotel ระดับ 4 ดาว หรือเทียบเท่า (โรงแรมมาตรฐานจีน)**

วันที่ 2 **เซี่ยเหมิน → เมืองหย่งตั้ง – หมู่บ้านดินโบราณเกาเป่ย์ถู่ไหลว**
– การแสดงพื้นบ้านของชาวฮักกา + ชมงานรื่นเริงรอบกองไฟ

เช้า **รับประทานอาหารเช้า ณ ห้องอาหารของโรงแรม**
นำท่านเดินทางสู่ **เมืองหย่งตั้ง (ใช้เวลาเดินทางประมาณ 3 ชม.)** หย่งตั้ง ตั้งอยู่ในเมือง
หลงเหยียน ด้านทิศตะวันตกเฉียงใต้ของมณฑลฮกเกี้ยน เป็นแหล่งท่องเที่ยวจีนชื่อดัง
5A ที่ได้รับการขึ้นทะเบียนเป็นมรดกโลกทางวัฒนธรรมในปี 2008 ที่นี่เป็นแหล่งรวมของ
บ้านดินโบราณถู่ไหลวที่ใหญ่ที่สุดของจีน ที่มีจำนวนบ้านดินรวม 4360 หลัง บ้านดินที่
เก่าแก่ที่สุดมีอายุกว่า 1,200 ปี

เที่ยง **รับประทานอาหารเที่ยง ณ ร้านอาหาร**



นำเดินทางสู่ **หมู่บ้านดินเกาเป่ย์ถู่ไหลว (หมู่บ้านหย่งตั้ง)** หรือ **ฝูเจี้ยนถู่ไหลว** ได้รับการจด
ทะเบียนเป็นมรดกโลกลำดับที่ 36 ของจีน ซึ่งบ้านดินถู่ไหลว ที่ได้รับการขึ้นทะเบียนเป็น
มรดกโลกมีทั้งสิ้น 46 หลัง ซึ่งทางคณะกรรมการฯ ได้ลงความเห็นว่าเป็นสิ่งก่อสร้างที่มี
เอกลักษณ์เฉพาะตัว อีกทั้งเป็นสัญลักษณ์แห่งภูมิปัญญาของชาวจีนแคะ หรือ เค้อเจีย

**** ชำระค่าทัวร์ในนาม บริษัท นิดน้อย ทราเวล จำกัดเท่านั้น ****





**** ชำระค่าทัวร์ในนาม บริษัท นิดน้อย ทราเวล จำกัดเท่านั้น ****

ที่สืบทอดวัฒนธรรมลักษณะ-โครงสร้างของบ้านดินกู่ไหลว ภายในเป็นไม้ไผ่สานพอกกับ ดัวดินเหนียว บ้านดินกู่ไหลวสร้างขึ้นในสมัยราชวงศ์ซ่งใต้ มีการรักษา และสืบทอดกันมา จากรุ่นสู่รุ่นจนถึงยุคปัจจุบันอายุ มากกว่า 800 ปี ลักษณะทั่วไปบ้านดินกู่ไหลวนั้น มี รูปทรงเลจากณิตถึงทรงกลม และสี่เหลี่ยม ตัวตึกสูง 3 และ 4 ชั้น เหมือนป้อมปราการมี ช่องหน้าต่างมากมายตั้งแต่ชั้น 2 ขึ้นไป เพื่อให้เห็นทิวทัศน์โดยรอบ และสามารถ มองเห็น บุคคลภายนอกที่จะมารุกราน โครงสร้างภายในมีห้องพักมากมายสร้างด้วยไม้ ผนังพอก ดัวดินเหนียว และปูนกันเป็นช่วงๆ เพื่อป้องกันไฟไหม้ ตรงกลางเป็นลานโล่งใช้เป็นที่ทำ กิจกรรมภายในครอบครัว และด้วย โครงสร้างพิเศษนี้ นอกจากกันคนเข้ามารุกรานแล้ว ยังสามารถป้องกันลมพายุฝน แผ่นดินไหวกันความชื้น และทำให้อบอุ่นในหน้าหนาว และ เย็นสบายในหน้าร้อน บ้านหนึ่งหลังมีห้องพักอาศัยตั้งแต่ 200-400 ห้อง บ้านดินทรงกลม ในอำเภอหย่งตั้ง มีทั้งสิ้น 360 หลัง ทรงสี่เหลี่ยมมีทั้งสิ้น 4,000 กว่าหลัง



**** ชำระค่าทัวร์ในนาม บริษัท นิดน้อย ทราเวล จำกัดเท่านั้น ****





**** ชำระค่าทัวร์ในนาม บริษัท นิดน้อย ทราเวล จำกัดเท่านั้น ****

นำท่าน **ชมการแสดงพื้นบ้านของชาวฮักกาและร่วมสนุกกับกิจกรรมรอบกองไฟ** โดยมีธีมหลักคือ "สืบทอดวัฒนธรรมฮักกาและส่งเสริมจิตวิญญาณของชาวฮักกา" ส่วนใหญ่เป็นการนำเสนอเพลงและการเต้นรำพื้นบ้านของชาวฮักกา พร้อมกับดื่มด่ำไปกับอาคารศูโลกรงกลม ขึ้นชมรูปลักษณะที่เป็นเอกลักษณ์ สัมผัสวัฒนธรรมฮักกา และเพลิดเพลินกับประเพณีของชาวฮักกา

เย็น **รับประทานอาหารเย็น ณ ร้านอาหาร**

ที่พัก Yongding Tulou Prince Hotel ระดับ 4 ดาว หรือเทียบเท่า (โรงแรมมาตรฐานจีน)

วันที่ 3

หย่งตั้ง → **ฉวนโจว - เมืองโบราณฉวนโจว - วัดโคหยวน**
(เจดีย์ตะวันตก+เจดีย์ตะวันออก) - ถนนซีเจีย (ถนนเวสต์สตรีท)
- สะพานลั่วหยาง → **เมืองผู้เถียน**

เช้า

รับประทานอาหารเช้า ณ ห้องอาหารของโรงแรม

นำท่านเดินทางสู่ **เมืองฉวนโจว (ใช้เวลาเดินทางประมาณ 2 ชม.)** ตั้งอยู่ทางตะวันออกเฉียงใต้ ของมณฑลฮกเกี้ยน ในอดีตเคยเป็นศูนย์กลางการค้าทางทะเลและเป็นจุดเริ่มต้นเส้นทางสายไหม ทางทะเล ปัจจุบันเมืองฉวนโจว เป็นหนึ่งในสามเมืองใหญ่ที่มีความสำคัญทางด้านเศรษฐกิจและ วัฒนธรรมของมณฑล ฮกเกี้ยน
จากนั้นนำท่านชม **เมืองโบราณฉวนโจว (Quanzhou)** ตั้งอยู่มณฑลฝูเจี้ยน ทางตะวันออกเฉียงใต้ของจีน เป็นเมืองท่าประวัติศาสตร์สำคัญในเส้นทางสายไหมทางทะเลสมัยราชวงศ์ซ่งและหยวน ได้รับการยกย่องเป็นมรดกโลกโดย UNESCO (2021) ขึ้นชื่อเรื่องวัฒนธรรมหมิ่นหนานดั้งเดิม วัดพุทธเก่าแก่ มัสยิดโบราณ และบรรยากาศเมืองท่าที่ผสมผสานอารยธรรมหลากหลาย



**** ชำระค่าทัวร์ในนาม บริษัท นิดน้อย ทราเวล จำกัดเท่านั้น ****





** ชำระค่าทัวร์ในนาม บริษัท นิดน้อย ทราเวล จำกัดเท่านั้น **

เที่ยง รับประทานอาหารเที่ยง ณ ร้านอาหาร

นำท่านชม **วัดโคเหยวน** หนึ่งในวัดพุทธที่ใหญ่และเก่าแก่ที่สุดของเมืองฉวนโจว มณฑลฝูเจี้ยน สร้างขึ้นตั้งแต่สมัยราชวงศ์ถัง ไฮไลท์สำคัญคือ **เจดีย์คู่หีบโบราณ** คือ เจดีย์ตะวันออก (Zhenguo) และ เจดีย์ตะวันตก (Renshou) ซึ่งเป็นสัญลักษณ์ทางประวัติศาสตร์และวัฒนธรรมของเมืองฉวนโจว



ถนนโบราณซีเจีย เป็นถนนคนเดินที่อยู่หน้าวัดโคเหยวน ตึกบ้านช่องแถวนี้สวยงามมาก เก่าแก่โบราณกว่า 800 ปี ร้านอาหารท้องถิ่นก็ดูดี น่ากิน ผู้คนเป็นมิตร และที่สำคัญ เมืองเค้าสะอาดมากๆ

นำท่านชม **สะพานลั่วหยาง (Luoyang Bridge)** ในเมืองฉวนโจว มณฑลฝูเจี้ยน คือ สะพานหินข้ามทะเลที่เก่าแก่ที่สุดของจีน สร้างขึ้นในสมัยราชวงศ์ซ่งเหนือ (ค.ศ. 1053-1059) ได้รับการยกย่องว่าเป็น 1 ใน 4 สะพานโบราณที่มีชื่อเสียงที่สุดของจีน และเป็นส่วนหนึ่งของมรดกโลก UNESCO สะพานแห่งนี้สร้างขึ้นเพื่อเชื่อมระหว่าง เขตการลงกุน ไต้หวัน และ เขตลั่วเจียง ข้ามแม่น้ำลั่วหยาง ตัวสะพานทำจากหินทั้งสิ้น มีสง่างาม และเต็มไปด้วยเรื่องราวทางประวัติศาสตร์ ทุกวันนี้ยังคงเป็นสัญลักษณ์สำคัญของฉวนโจว



** ชำระค่าทัวร์ในนาม บริษัท นิดน้อย ทราเวล จำกัดเท่านั้น **



**** ชำระค่าทัวร์ในนาม บริษัท นิดน้อย ทราเวล จำกัดเท่านั้น ****

จากนั้นเดินทางสู่ **เมืองผู้เถียน (ใช้เวลาเดินทางประมาณ 1.30 ชม.)**

เย็น รับประทานอาหารเย็น ณ **ร้านอาหาร**

ที่พัก Putian Holiday Inn Express Hotel ระดับ 4 ดาว หรือเทียบเท่า (โรงแรมมาตรฐานจีน)

วันที่ 4 เมืองผู้เถียน – เกาะเหมยโจว (วัดเจ้าแม่ทับทิม รวมรถกอล์ฟ ชมวิวรอบเกาะ)
→ เชียงเหมิน – ชมโชว์หมิ่นหนานฉวนฉี

เช้า รับประทานอาหารเช้า ณ **ห้องอาหารของโรงแรม**

เมืองผู้เถียน เป็นตำบลที่อยู่ในเขตการปกครองของเมืองหนิงเต๋อ มณฑลฝูเจี้ยน ตำบลผู้เถียนได้รับการก่อตั้งขึ้นในสมัยของราชวงศ์ถัง มีอุตสาหกรรมการเกษตรเป็นอุตสาหกรรมหลัก มีสินค้าสำคัญ ได้แก่ เห็ดกินได้ ผลไม้ ปลาน้ำจืด ไผ่ไฟ เป็นต้น ผู้เถียนได้รับฉายาว่าเป็น “เมืองบ้านเกิดของเห็ดกินได้” โดยมีปริมาณการผลิตเห็ดกินได้มากเป็นอันดับ 1 ของจีน



นำท่านเดินทางสู่ **เกาะเหมยโจว แหล่งกำเนิดเจ้าแม่ทับทิม (หม่าโจ้วหลินม่อเหมียน)** เทพเจ้าศักดิ์สิทธิ์ของชาวเตนเรือ ซึ่งเชื่อว่าสามารถปกป้องภัยให้ลูกแก้วมนุษย์ชาติได้ ในแต่ละปีจะมีนักท่องเที่ยวกว่า 100 ล้านคน กว่า 20 ประเทศ เดินทางมาเพื่อกราบไหว้และขอพรนมัสการองค์เจ้าแม่ เทะสลักด้วยหิน 365 ก้อน มีความสูงถึง 14.30 เมตร ชมวิหารหลักพร้อมชมวิวทิวทัศน์อันสวยงามของท้องทะเล (**รวมรถกอล์ฟชมวิวรอบเกาะ**)

**** ชำระค่าทัวร์ในนาม บริษัท นิดน้อย ทราเวล จำกัดเท่านั้น ****



**** ชำระค่าทัวร์ในนาม บริษัท นิดน้อย ทราเวล จำกัดเท่านั้น ****

เที่ยง รับประทานอาหารเที่ยง ณ ร้านอาหาร

จากนั้นนำท่านเดินทางสู่ **เมืองซีเยเหมิน (ใช้เวลาเดินทางประมาณ 2.30 ชม.)** ไข่มุกแห่งท้องทะเล สัญลักษณ์คือ นกกระยางขาว และเป็น ศูนย์กลางของการพาณิชย์หนึ่งในห้าเขตเศรษฐกิจพิเศษของจีน อยู่ตรงข้ามเกาะกั่มมอย หรือ หมู่เกาะจินเหมิน ของไต้หวันเพียง 2000 เมตรเท่านั้น ซีเยเหมินได้รับการจัดอันดับให้เป็นหนึ่งในสิบเมืองน่าอยู่ของประเทศจีนในปัจจุบัน และรัฐบาลจีนได้ประกาศให้ซีเยเหมินเป็นจุดเริ่มต้นเส้นทางสายไหมทางทะเลเพื่อเชื่อมโยง การค้าระหว่างจีนและโลกตะวันตกในปี ค.ศ.21

จากนั้นนำท่าน **ชมโชว์หมิ่นหนานฉวนฉี หรือ การแสดงวัฒนธรรมหมิ่นหนาน (Minnan Magic Cultural Show) โฮโลต์ ไดแก**

- สนุกสนานกับการแสดงละครเวที 6 องค์ ที่เล่าถึงวัฒนธรรมพื้นบ้านของมณฑลฝูเจี้ยน (Fujian) ทางตอนใต้ของประเทศจีน
- ตะลึงกับการแสดงสุดงดงามทั้งการเต้นและร้องเพลงหมิ่นหนาน (Minnan) คลาสสิก
- ชมฉากสุดอลังการที่เปลี่ยนไปเปลี่ยนมาเพื่อจับเน้นนักแสดงในชุดพื้นเมืองให้โดดเด่นอยู่บนเวที
- ตื่นตาตื่นใจกับแสงไฟเลเซอร์สามมิติบนเวทีในสี่สัณสุตระการตา



เย็น รับประทานอาหารเย็น ณ ร้านอาหาร

ที่พัก Xiamen Liyi Hotel ระดับ 4 ดาว หรือเทียบเท่า (โรงแรมมาตรฐานจีน)

**** ชำระค่าทัวร์ในนาม บริษัท นิดน้อย ทราเวล จำกัดเท่านั้น ****



**** ชำระค่าทัวร์ในนาม บริษัท นิดน้อย ทราเวล จำกัดเท่านั้น ****

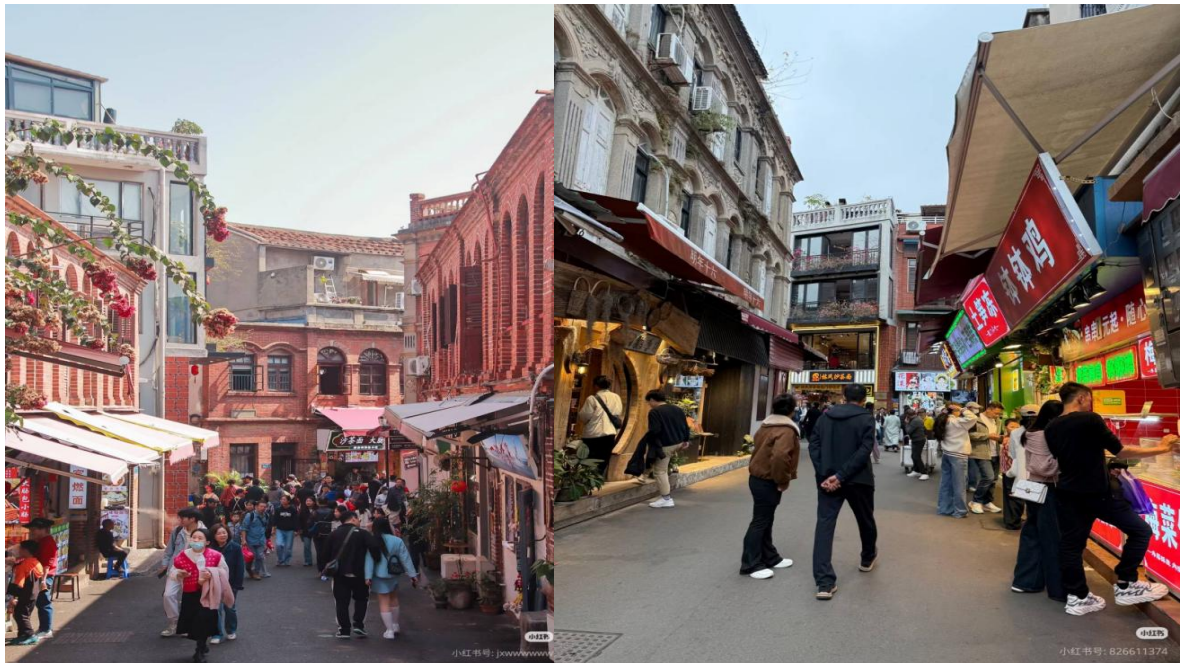
วันที่ 5

เกาะกู่ลิ่งอวี่ (รวมรถแบตเตอร์) – ถนนคนเดินหลงโถวลู – ถ่ายรูปตึกแฝดเซี่ยเหมิน – วัดหนานผู่โถว - ท่าเรือเก่าซาโปเหว่ย – สนามบินเซี่ยเหมิน – สนามบินสุวรรณภูมิ

เช้า

รับประทานอาหารเช้า ณ ห้องอาหารของโรงแรม

นำท่านเดินทางสู่ **เกาะกู่ลิ่งอวี่ (Gulangyu)** ผ่านชมถนนหวงเต่าลู ถนนเลียบชายหาด ถนนที่อยู่ติดกับชายทะเล เป็นถนนที่มีการวางผังเมืองไว้อย่างเป็นระเบียบและปลอดภัยมาก นำท่านเดินเล่น **ถนนคนเดินหลงโถวลู (Longtou Road Pedestrian Street)** เป็นย่านการค้าและถนนคนเดินที่คึกคักที่สุดบนเกาะกู่ลิ่งอวี่ เมืองเซี่ยเหมิน ประเทศจีน สองข้างทางเต็มไปด้วยร้านขายของที่ระลึก ร้านอาหารพื้นเมือง คาเฟ่เก๋ๆ และสถาปัตยกรรมสไตล์ยุโรปเก่าแก่ เป็นจุดยอดนิยมสำหรับการเดินช้อปปิ้งและสัมผัสบรรยากาศเกาะ



เที่ยง

รับประทานอาหารเที่ยง ณ ร้านอาหาร

ถ่ายรูปตึกแฝดเซี่ยเหมิน เป็นหนึ่งในภูมิทัศน์เมืองที่เป็นสัญลักษณ์ของเซี่ยเหมิน จุดเด่นของตึกแฝดคือหอสังเกตการณ์เซี่ยเหมินสูง 55 ชั้น ซึ่งคุณสามารถมองเห็นวิวมุมกว้างของสไตล์หลูเตาทั้งหมดได้
(ราคาทัวร์ไม่รวมค่าขึ้นตึก)



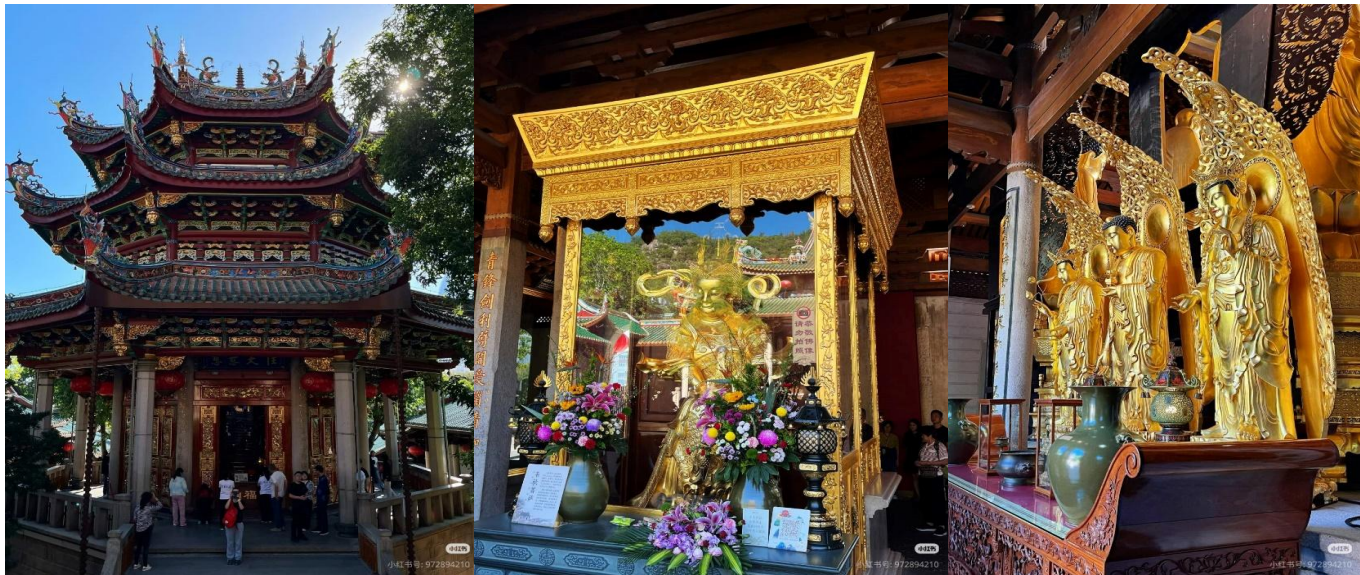
**** ชำระค่าทัวร์ในนาม บริษัท นิดน้อย ทราเวล จำกัดเท่านั้น ****





**** ชำระค่าทัวร์ในนาม บริษัท นิดน้อย ทราเวล จำกัดเท่านั้น ****

นำท่านไหว้พระที่ **วัดหนานผู้โถว (Nanputuo)** อยู่ทางทิศใต้ของเขี้ยวเหมิน เป็นวัดพุทธที่สร้างขึ้นในช่วงราชวงศ์ถัง เป็นวัดที่อุทิศให้กวนหยี่ เทพเจ้าแห่งความเมตตา ซึ่งภายในโดงพระเมตตาอันยิ่งใหญ่ มีรูปเจ้าแม่กวนอิมถึง 3 องค์ ประดิษฐานอยู่ และเป็นที่เกิดเบอกสารเกี่ยวกับพุทธศาสนา และพระพุทธรูปที่ได้มาจากพม่า



นำท่านชม **ท่าเรือเก่าซาโป่วย (Shapowei)** คือท่าเรือประมงโบราณตั้งแต่สมัยราชวงศ์ซิงที่ได้รับการปรับโฉมใหม่ให้เป็นย่านศิลปะ วัฒนธรรม และแหล่งท่องเที่ยวสุดฮิป ผสมผสานอาคารโรงงานเก่าที่รีโนเวทเป็นแกลเลอรี สตูดิโอ ร้านกาแฟ และมุมถ่ายรูปมากมาย พร้อมอาหารพื้นเมืองจีนชื่อ



เย็น รับประทานอาหารเย็น ณ ร้านอาหาร

จากนั้นนำท่านเดินทางสู่ **สนามบินเซี่ยงไห่**เพื่อเตรียมตัวเดินทางกลับ

22.45 น. ออกเดินทางสู่ สนามบินสุวรรณภูมิ กรุงเทพฯ สายการบินเซี่ยงไห่แอร์ เที่ยวบินที่ **MF843**

00.45 น. ถึง **สนามบินสุวรรณภูมิ** โดยสวัสดิภาพ

+++++

**** ชำระค่าทัวร์ในนาม บริษัท นิดน้อย ทราเวล จำกัดเท่านั้น ****





** ชำระค่าทัวร์ในนาม บริษัท นิดน้อย ทราเวล จำกัดเท่านั้น **

CHINA



กรุณาศึกษารายละเอียดทั้งหมด ก่อนทำการจองทัวร์

เพื่อความถูกต้องและความเข้าใจตรงกันระหว่างลูกค้า และ บริษัททัวร์คู่ค้า
เมื่อกำหนดตกลงชำระเงินมัดจำ หรือ ค่าทัวร์ทั้งหมดแล้ว
ทางบริษัทฯ จะต้องว่าท่านได้ยอมรับเงื่อนไข ข้อตกลงต่างๆ ทั้งหมด

เที่ยวบินภายในประเทศ ขอสงวนสิทธิ์ไม่รับประกันทุกกรณี

หากท่านมีความจำเป็นจะต้องซื้อตั๋วเครื่องบินภายในประเทศ เพื่อบินไปและกลับจาก
กรุงเทพฯ กรุณาสอบถามเที่ยวบินเพื่อยืนยันกับทางเจ้าหน้าที่ก่อนทำการจอง และ**ขอ**
ความกรุณาให้ท่านซื้อตั๋วเครื่องบินประเภทที่สามารถเลื่อนวันและเวลาเดินทางได้ อัน
เนื่องมาจาก หากเกิดความผิดพลาดจากทางสายการบิน ไม่ว่าจะเป็นการยกเลิกเที่ยวบิน
การล่าช้าของสายการบิน การยุบเที่ยวบินรวมกัน ตารางการเดินทางมีการเปลี่ยนแปลง
ซึ่งสายการบินพิจารณาสถานการณ์แล้วพบว่าอยู่เหนือการควบคุมของทางสายการบิน
หรือจะเป็นเหตุผลเชิงพาณิชย์ หรือเป็นเหตุผลด้านความปลอดภัย ดังนั้นเหตุผลเหล่านี้ อยู่
เหนือการควบคุมของบริษัทฯ

บริษัทฯ ขอสงวนสิทธิ์ที่จะไม่รับประกันและไม่คืนค่าใช้จ่ายใดๆ ทั้งสิ้น

**โปรดตรวจสอบหนังสือเดินทาง
(PASSPORT)**



*****สำคัญมาก** สำเนาหน้าพาสปอร์ตผู้เดินทาง จะต้องมียอายุเหลือมากกว่า 6 เดือน
ก่อนหมดอายุ นับจากวันที่เดินทางกลับ และต้องเหลือหน้าว่างอย่างน้อย 2 หน้า**

**กรุณาตรวจสอบก่อนส่งให้บริษัทฯ มิฉะนั้น ทางบริษัทจะไม่รับประกันพาส
ปอร์ตหมดอายุ และด้านตรวจปฏิบัติเสรีการเข้า-ออกเมืองของท่าน
กรุณาส่งหน้าพาสปอร์ต พร้อมหลักฐานการโอนเงิน**

** ชำระค่าทัวร์ในนาม บริษัท นิดน้อย ทราเวล จำกัดเท่านั้น **



** ชำระค่าทัวร์ในนาม บริษัท นิดน้อย ทราเวล จำกัดเท่านั้น **

CHINA



เงื่อนไขการจองและการยกเลิก

✕ ☐ ☐ การจองทัวร์

กรุณาจองทัวร์ล่วงหน้าก่อนการเดินทาง **พร้อมชำระมัดจำ 10,000 บาท ภายใน 3 วัน หลังการจอง** ส่วนที่เหลือชำระทันทีก่อนการเดินทาง ไม่น้อยกว่า 25 วัน มิฉะนั้น ถือว่าท่านยกเลิกการเดินทางโดยอัตโนมัติ (ช่วงวันหยุดยาว หรือ เทศกาล กรุณาชำระก่อนเดินทาง 30 วัน

✕ ☐ ☐ กรณียกเลิก (จอยกรุป)

ยกเลิกก่อนการเดินทาง **30 วันขึ้นไป** บริษัทฯ จะคืนเงินค่ามัดจำให้ทั้งหมด โดยหักค่าใช้จ่ายที่เกิดขึ้นจริง เช่น ค่าตัว หรือ ค่าวีซ่า



ยกเลิกการเดินทาง **15-29 วัน**
ก่อนเดินทาง

หักค่าทัวร์ 50% จากราคาขาย และหักค่าใช้จ่ายที่เกิดขึ้นจริงทั้งหมดไม่ว่ากรณีใด ๆ ทั้งสิ้น



ยกเลิกการเดินทาง **0-14 วัน**
ก่อนเดินทาง

บริษัทฯ ขอสงวนสิทธิ์เก็บเงินค่าทัวร์ทั้งหมดไม่ว่ากรณีใด ๆ ทั้งสิ้น

** ชำระค่าทัวร์ในนาม บริษัท นิดน้อย ทราเวล จำกัดเท่านั้น **



** ชำระค่าทัวร์ในนาม บริษัท นิดน้อย ทราเวล จำกัดเท่านั้น **

CHINA



อัตราค่าบริการรวม



ค่าตัวเครื่องบินไป-กลับ พร้อมคณะ



โรงแรมที่พักตามรายการที่ระบุ หรือ ระดับเทียบเท่า

- กรณีห้อง TWIN BED (เตียงเดี่ยว 2 เตียง) ซึ่งโรงแรมไม่มีหรือเต็ม ทางบริษัทขอปรับเป็นห้อง DOUBLE BED แทนโดยมีต้องแจ้งให้ทราบล่วงหน้า
- หากต้องการห้องพักแบบ DOUBLE BED ซึ่งโรงแรมไม่มีหรือเต็ม ทางบริษัทขอปรับเป็นห้อง TWIN BED แทนโดยมีต้องแจ้งให้ทราบล่วงหน้า
- กรณีพักแบบ TRIPLE ROOM 3 ท่าน 1 ห้อง ท่านที่ 3 อาจเป็นเสริมเตียง หรือ SOFA BED หรือ เสริมพูกที่นอน ทั้งนี้ขึ้นอยู่กับรูปแบบการจัดห้องพักของโรงแรมนั้นๆ



ค่าอาหาร ค่าเข้าชม ค่ายานพาหนะทุกชนิด ตามที่รายการทัวร์ระบุ



น้ำหนักสัมภาระ ท่านละไม่เกิน 23 กิโลกรัม และสัมภาระติดตัวขึ้นเครื่องได้ 1 ชิ้น ต่อท่าน น้ำหนักต้องไม่เกิน 7 กิโลกรัม



มัคคุเทศก์ท้องถิ่น และหัวหน้าทัวร์นำเที่ยวคนไทย



ค่าประกันอุบัติเหตุในระหว่างการเดินทางท่องเที่ยว วงเงินประกันท่านละ 1,000,000 บาท และประกันสุขภาพ วงเงินประกันท่านละ 500,000 บาท ครอบคลุม สุขภาพ อากาศเจ็บป่วย อุบัติเหตุต่างๆ ที่เกิดขึ้นภายในวันเดินทาง

** ชำระค่าทัวร์ในนาม บริษัท นิดน้อย ทราเวล จำกัดเท่านั้น **





** ชำระค่าทัวร์ในนาม บริษัท นิดน้อย ทราเวล จำกัดเท่านั้น **

CHINA



อัตราค่าบริการไม่รวม

- ✘ ค่าหนังสือเดินทาง และเอกสารต่างด้าวต่างๆ
- ✘ ค่าใช้จ่ายส่วนตัว เช่น ค่าอาหารหรือเครื่องดื่มที่สั่งเพิ่มพิเศษ ค่าโทรศัพท์ ค่าอินเทอร์เน็ต ค่ามิเนิบาร์ ค่าบริการชักรีด หรืออื่นๆ ที่ไม่ได้ระบุไว้ในรายการทัวร์
- ✘ ค่าส่วนต่างน้ำหนักกระเป๋าเดินทาง ในกรณีที่เกินกว่าสายการบินกำหนด
- ✘ ค่าใช้จ่ายอันเกิดจากความล่าช้าของสายการบิน อุบัติภัยทางธรรมชาติ การประท้วง การก่อกองกลาง การนัดหยุดงาน ซึ่งอยู่นอกเหนือความควบคุมของบริษัทฯ
- ✘ ค่าดำเนินการคัดกรองตรวจหาเชื้อ RT-PCR หรือ ATK ในกรณีที่ประเทศจีนต้องให้ตรวจ
- ✘ ค่าใช้จ่ายอันเกิดจากการถูกปฏิเสธไม่ให้เข้าและออกเมืองจากเจ้าหน้าที่ตรวจคนเข้าเมือง ซึ่งอยู่นอกเหนือการควบคุมของบริษัทฯ
- ✘ ค่าใช้จ่ายส่วนเกิน หากหน่วยงานรัฐบาลไทย/รัฐบาลจีน มีการปรับเปลี่ยนข้อกำหนดเกี่ยวกับการกักตัวเพิ่มเติม หรือขอเรียกตรวจโรคเพิ่ม
- ✘ ค่าวีซ่าท่องเที่ยวเข้าประเทศจีน แบบเดี่ยว ท่านละ 2,500 บาท กรณีทางรัฐบาลจีน ประกาศยกเลิกวีซ่าหน้าด่าน หรือ วีซ่ากรุป
- ✘ ค่าทิปไกด์ท้องถิ่น คนขับรถ ผู้ช่วยคนขับรถ (บังคับตามระเบียบของประเทศจีน) ท่านละ 1,500 บาท ส่วนค่าทิปหัวหน้าทัวร์จากไทยแล้วแต่ความพึงพอใจ

** ชำระค่าทัวร์ในนาม บริษัท นิดน้อย ทราเวล จำกัดเท่านั้น **





**** ชำระค่าทัวร์ในนาม บริษัท นิดน้อย ทราเวล จำกัดเท่านั้น ****

หมายเหตุ

1. บริษัทฯ มีสิทธิ์ที่จะเปลี่ยนแปลงรายละเอียดบางประการในทัวร์นี้ เมื่อเกิดเหตุสุดวิสัยจนไม่อาจแก้ไขได้
2. บริษัทฯ ไม่รับผิดชอบค่าเสียหายในเหตุการณ์ที่เกิดจากสายการบิน ภัยธรรมชาติ ปฏิวัติและอื่นๆ ที่อยู่นอกเหนือการควบคุมของทางบริษัทฯ หรือค่าใช้จ่ายเพิ่มเติมที่เกิดขึ้นทางตรงหรือทางอ้อม เช่น การเจ็บป่วย, การถูกทำร้าย, การสูญหาย, ความล่าช้า หรือจากอุบัติเหตุต่างๆ
3. หากท่านถอนตัวก่อนรายการท่องเที่ยวจะสิ้นสุดลง ทางบริษัทฯ จะถือว่าท่านสละสิทธิ์และจะไม่คืนเงินค่าบริการที่ท่านได้ชำระไว้แล้วไม่ว่ากรณีใดๆ ทั้งสิ้น
4. บริษัทฯ จะไม่รับผิดชอบต่อการห้ามออกนอกประเทศ หรือ ห้ามเข้าประเทศ อันเนื่องมาจากมีสิ่งผิดกฎหมาย หรือเอกสารเดินทางไม่ถูกต้อง หรือ การถูกปฏิเสธในกรณีอื่นๆ
5. รายการทัวร์นี้เป็นเพียงข้อเสนอที่ต้องได้รับการยืนยันจากบริษัทฯ อีกครั้งหนึ่ง หลังจากได้รับการยืนยันที่นั่งจากสายการบิน และโรงแรมที่พักในต่างประเทศเป็นที่เรียบร้อยแล้ว แต่อย่างไรก็ตามรายการนี้อาจเปลี่ยนแปลงได้ตามความเหมาะสม
6. มัคคุเทศก์ พนักงาน และตัวแทนของบริษัทฯ ไม่มีสิทธิ์ในการให้คำสัญญาใดๆ ทั้งสิ้นแทนบริษัทฯ นอกจากมีเอกสารลงนามโดยผู้มีอำนาจของบริษัทฯ กำกับเท่านั้น
7. หากไม่สามารถไปเที่ยวในสถานที่ที่ระบุในโปรแกรมได้ อันเนื่องมาจากธรรมชาติ ความล่าช้า และความผิดพลาดจากทางสายการบิน บริษัทฯ จะไม่มีการคืนเงินใดๆ ทั้งสิ้น แต่ทั้งนี้ทางบริษัทฯ จะจัดหาสถานที่ท่องเที่ยวอื่น ๆ มาทดแทน โดยขอสงวนสิทธิ์การจดหานี้โดยไม่แจ้งให้ทราบล่วงหน้า
8. เมื่อท่านออกเดินทางไปกับคณะแล้ว ท่านงดการใช้บริการรายการใดรายการหนึ่ง หรือไม่เดินทางพร้อมคณะถือว่าท่านสละสิทธิ์ ไม่อาจเรียกร้องค่าบริการ และเงินมัดจำคืน ไม่ว่ากรณีใดๆ ทั้งสิ้น
9. ในกรณีที่ลูกค้าต้องซื้อตั๋วโดยสารรถทัวร์ หรือเครื่องบินภายในประเทศล่วงหน้า กรุณาติดต่อเจ้าหน้าที่ของบริษัท ฯ พร้อมขอคำยืนยันว่ากรุ๊ปสามารถออกเดินทางได้หรือไม่ มิเช่นนั้นทางบริษัท ฯ จะไม่รับผิดชอบค่าใช้จ่ายใดๆ ทั้งสิ้น

***เมื่อท่านชำระเงินค่าทัวร์ให้กับทางบริษัทฯ แล้ว
ทางบริษัทฯ จะถือว่าท่านได้ยอมรับเงื่อนไขข้อตกลงทั้งหมดนี้แล้ว***

**** ชำระค่าทัวร์ในนาม บริษัท นิดน้อย ทราเวล จำกัดเท่านั้น ****



** ชำระค่าทัวร์ในนาม บริษัท นิดน้อย ทราเวล จำกัดเท่านั้น **

ประกันการเดินทาง
หมวดกังวล ทุกการเดินทาง

Allianz **Travel** เริ่มต้นเพียง **220**

ระยะเวลาการเดินทาง	ชิปออป เอเชีย	ชิปออป ทั่วโลก
1-2 วัน	220.-	420.-
3 วัน	230.-	420.-
4 วัน	240.-	420.-
5 วัน	250.-	460.-
6 วัน	295.-	470.-
7 วัน	315.-	555.-
8 วัน	325.-	575.-

ระยะเวลาการเดินทาง	ชิปออป เอเชีย	ชิปออป ทั่วโลก
9 วัน	335.-	585.-
10 วัน	345.-	605.-
11 วัน	365.-	660.-
12 วัน	375.-	680.-
13 วัน	385.-	710.-
14 วัน	400.-	730.-
15-18 วัน	450.-	855.-

ผลประโยชน์ ความคุ้มครอง	ชิปออป เอเชีย	ชิปออป ทั่วโลก
1. การสูญเสียชีวิต / อวัยวะจากอุบัติเหตุ - ผู้เอาประกันที่มีอายุตั้งแต่ 16 ปี จนถึง 75 ปี - ผู้เอาประกันที่มีอายุน้อยกว่า 16 ปี หรือมากกว่า 75 ปี	1,500,000.- 750,000.-	2,000,000.- 1,000,000.-
2. ค่ารักษาพยาบาลในต่างประเทศ ค่ารักษาพยาบาลต่อเนื่องในประเทศไทย (ภายใน 30 วัน นับจากวันที่เดินทางมาถึงประเทศไทย)	2,000,000.- 200,000.-	2,000,000.- 200,000.-

บริการของนิดน้อยทราเวล

VISA APPROVED รับทำวีซ่าทั่วโลก / บริการกรุ๊ปเหมา สัมมนา ดูงาน
ข้อมูลเพิ่มเติม : <https://bit.ly/3ixUHal>

แพ็คเกจทัวร์ต่างประเทศ
ข้อมูลเพิ่มเติม : <https://bit.ly/3FhykiS>

แพ็คเกจทัวร์ภายในประเทศ
ข้อมูลเพิ่มเติม : <https://bit.ly/3ixUHal>

ล่องเรือสำราญแม่น้ำเจ้าพระยา
ข้อมูลเพิ่มเติม : <https://bit.ly/2YkcFWd>

โปรโมชั่น โอเพนแชน
<https://bit.ly/3HNXTdr>

ติดตามโปรโมชั่นได้ทุกวัน
<https://bit.ly/3iwQOCv>

ร้องเรียนการบริการ
<https://bit.ly/3Ab3eG5>

ติดต่อสอบถามข้อมูลท่องเที่ยวเพิ่มเติม / จองทัวร์

โทร.02-044-616 / 02-073-6161 HOTLINE 061-926-6611 / 094-546-6166 / 088-843-6611

รายละเอียดการชำระค่าบริการ

ร.กรุงศรี สาขาโดซ์ พาร์ค
บจก.นิดน้อย ทราเวล
311-1-74874-1

ร.ไทยพาณิชย์ สาขาหนึ่งพัน
บริษัท นิดน้อย ทราเวล จำกัด
175-250172-2

ร.กสิกรไทย สาขาพาราโดซ์ พาร์ค
บจก.นิดน้อยทราเวล
053-3-93833-7

ร.กรุงเทพ สาขากนนพรพชชา
บริษัท นิดน้อย ทราเวล จำกัด
922-0-24284-7

หลังชำระแล้วโทรแจ้งแผนกบัญชี 095-956-1166 ชำระผ่านธนาคารและเลขบัญชีที่แบบตามนี้เท่านั้น หากเป็นบัญชีอื่นที่ไม่ใช่ ชื่อ บริษัท นิดน้อย ทราเวล จำกัด ทางบริษัทจะไม่รับผิดชอบใดๆ ทั้งสิ้น

** ชำระค่าทัวร์ในนาม บริษัท นิดน้อย ทราเวล จำกัดเท่านั้น **