



** ชำระค่าทัวร์ในนาม บริษัท นิดน้อย ทราเวล จำกัดเท่านั้น **

ทัวร์โค้ด NIDN261748

MTWT260048

บินตรง หยี่ชาง + เอ็นซือ

หมู่บ้านซานเสี๋ย เมืองเทพริดา
ผิงซานแกรนด์แคนยอน ไร่ชาจักรพรรดิ



เดินทาง ✈
20-25 พ.ย. 69
22-27 พ.ย. 69
27 พ.ย.-2 พ.ค. 69
29 พ.ย.-4 พ.ค. 69

6 วัน 5 คืน



เดินทาง เมษายน - มิถุนายน 69

ราคาพิเศษ

17,900.-

เที่ยวครบทุกไฮไลท์ ★★★★★
ส่วนตั้สามสหาย หมู่บ้านซานเสี๋ย ต้าผญามังกร
ป่าหินร้อยล้านปี ส่วปู่ย่า บ้านเกิดกวีชวีหยวน

- 14 มื้อ
- พัก 4 ดาว
- รถพาเที่ยว
- บน. 20 กก.
- ประกันอุบัติเหตุ

** ชำระค่าทัวร์ในนาม บริษัท นิดน้อย ทราเวล จำกัดเท่านั้น **



**** ชำระค่าทัวร์ในนาม บริษัท นิดน้อย ทราเวล จำกัดเท่านั้น ****

**เมืองหยี่ชาง หมู่บ้านซานเสี่ย เอ็นซือ เมืองเทพริดา
ผิงซานแกรนด์แคนยอน ไร่ชาจักรพรรดิ กำแพงมิงกร
6 วัน 5 คืน ไม่เข้าร้าน 9H**

MTWT260048 6 วัน 5 คืน

วันที่	โปรแกรมการท่องเที่ยว	เช้า	กลางวัน	เย็น	ที่พัก
1	• สนามบินสุวรรณภูมิ - เมืองหยี่ชาง			✈	YICHANG HUIHAO HOTEL ★★★★ มาตรฐานของจีนหรือเทียบเท่า
2	• เมืองหยี่ชาง-หมู่บ้านซานเสี่ย-เมืองเอ็นซือ-เมืองเทพริดา	🍴	🍴	🍴	VIENNA HOTEL OR JINMA HOTEL ★★★★ มาตรฐานของจีนหรือเทียบเท่า
3	• เมืองเอ็นซือ-ไร่ชาจักรพรรดิหู่เจียโต-กำแพงมิงกร-เมืองเซียนเอิน-โกดน้ำเสนอโปรแกรมเสริม นั่งรถผ่านชมด่านสิงหนิงและถนนลอยน้ำ ล่องเรือมิงกรชมใบทิวเมืองเซียนเอิน	🍴	🍴	🍴	JINPU HOTEL ★★★★ มาตรฐานของจีนหรือเทียบเท่า
4	• เมืองเสียนเอิน-ล่องเรือผิงซานแกรนด์แคนยอน-เมืองเอ็นซือ	🍴	🍴	🍴	VIENNA HOTEL OR JINMA HOTEL ★★★★ มาตรฐานของจีนหรือเทียบเท่า
5	• เมืองเอ็นซือ-ป่าหินร้อยล้านปี- เมืองหยี่ชาง-อิสระ ช้อปปิ้งย่าน CBD	🍴	🍴	🍴	XIAZHOU HOTEL OR HONGQIAO HOTEL ★★★★ มาตรฐานของจีนหรือเทียบเท่า
6	• เมืองหยี่ชาง -บ้านเกิดกวีชวีหยวน-สวนกำสามสหาย-เดินทางกลับกรุงเทพ	🍴	🍴	✈	

ทางบริษัทฯ ขอสงวนสิทธิ์ในการสลับโปรแกรมทัวร์ตามความเหมาะสมขึ้นอยู่กับสถานการณ์หน้างาน โดยยึดถือผลประโยชน์ของลูกค้าเป็นสำคัญ

**** ชำระค่าทัวร์ในนาม บริษัท นิดน้อย ทราเวล จำกัดเท่านั้น ****





**** ชำระค่าทัวร์ในนาม บริษัท นิดน้อย ทราเวล จำกัดเท่านั้น ****



เมืองหอยาง



วันแรก ท่าอากาศยานสุวรรณภูมิ – เมืองหอยาง

เนื่องจากเวลาเดินทางของสายการบินในแต่ละวันอาจแตกต่างกัน กรุณาตรวจสอบเวลาเดินทางของท่าในวันเดินทางตามรายการให้ถูกต้อง

คณะเดินทางที่วันเดินทางจะไปตรงกับ **“วันจันทร์”** ให้ยึดตามเวลาที่แสดงด้านล่าง ดังนี้

- 17.30 น. คณะเดินทางพร้อมกันที่ ท่าอากาศยานสุวรรณภูมิ อาคารผู้โดยสารระหว่างประเทศฯ ออก ชั้น 4 ประตู 10 เคาน์เตอร์ซีคอน สายการบิน AIR CHANG'AN (9H) เจ้าหน้าที่บริษัทฯ คอยให้การต้อนรับและอำนวยความสะดวกในการเช็คอิน
- 20.35 น. นำท่านเดินทางสู่ สนามบินซานเสี เมืองหอยาง โดยสายการบิน AIR CHANG'AN เที่ยวบินที่ 9H8386 (เที่ยวบินใช้เวลาบินประมาณ 3 ชั่วโมงเศษ มีบริการน้ำดื่มระหว่างเที่ยวบิน)
- 01.30 น. เดินทางถึง สนามบินซานเสี เมืองหอยาง ผ่านพิธีการตรวจคนเข้าเมืองและศุลกากร นำคณะเดินทางสู่โรงแรมที่พักในเมืองหอยาง

คณะเดินทางที่วันเดินทางจะไปตรงกับ **“วันพุธ”** ให้ยึดตามเวลาที่แสดงด้านล่าง ดังนี้

- 15.30 น. คณะเดินทางพร้อมกันที่ ท่าอากาศยานสุวรรณภูมิ อาคารผู้โดยสารระหว่างประเทศฯ ออก ชั้น 4 ประตู 10 เคาน์เตอร์ซีคอน สายการบิน AIR CHANG'AN (9H) เจ้าหน้าที่บริษัทฯ คอยให้การต้อนรับและอำนวยความสะดวกในการเช็คอิน
- 18.40 น. นำท่านเดินทางสู่ สนามบินซานเสี เมืองหอยาง โดยสายการบิน AIR CHANG'AN เที่ยวบินที่ 9H8386 (เที่ยวบินใช้เวลาบินประมาณ 3 ชั่วโมงเศษ มีบริการน้ำดื่มระหว่างเที่ยวบิน)
- 23.35 น. เดินทางถึง สนามบินซานเสี เมืองหอยาง ผ่านพิธีการตรวจคนเข้าเมืองและศุลกากร นำคณะเดินทางสู่โรงแรมที่พักในเมืองหอยาง

**** ชำระค่าทัวร์ในนาม บริษัท นิดน้อย ทราเวล จำกัดเท่านั้น ****



** ชำระค่าทัวร์ในนาม บริษัท นิดน้อย ทราเวล จำกัดเท่านั้น **

พักที่ **YICHANG HUIHAO HOTEL** โรงแรมระดับ 4 ดาวหรือเทียบเท่าในเมืองหยี่ชาง



วันที่สอง เมืองหยี่ชาง-หมู่บ้านซานเสี๋ย-เมืองเอนซือ-เมืองทเพริดา

เช้า รับประทานอาหารเช้า ณ ห้องอาหารของโรงแรม (1)
 หลังอาหารนำท่านนั่งเรือข้ามฟากสู่ **หมู่บ้านซานเสี๋ย 三峡人家** อุทยานท่องเที่ยวระดับ 5A ของมณฑลหูเป่ย์ หมู่บ้านชนพื้นเมืองถู่เจียโบราณแห่งนี้ตั้งอยู่บริเวณช่องแคบของแม่น้ำแยงซีเกียง มีชนเผ่าถู่เจียพำนักอยู่มาเป็นเวลาหลายร้อยปี ในอดีตชาวพื้นเมืองถู่เจียที่นี้จะยึดอาชีพทำการประมง และเป็นจับกังลากจูงเรือเป็นหลัก แต่อาชีพดังกล่าวต้องถูกยกเลิกหลังทางการสั่งห้ามทำการประมงในน่านน้ำแยงซีเกียงเพื่อรักษาระบบนิเวศน์ ปัจจุบันชาวถู่เจียเหล่านี้ได้หันมาประกอบธุรกิจด้านการท่องเที่ยวแทน.....นำท่านชมการแสดงพื้นเมือง การลากจูงเรือในอดีต การร้องเพลงชาวเรือพื้นเมือง ฯลฯ นำท่านเที่ยวชม **ลำธารหลงจินซี 龙津溪** ธารน้ำสีมรกตที่ไหลมาจากหุบเขาสูงสู่แม่น้ำแยงซีเกียง ชมท่าเรือและบ้านเรือนไม้ยกพื้นโบราณของชาวถู่เจียที่โดดเด่นด้วยเอกลักษณ์.....

เที่ยง รับประทานอาหารกลางวัน ณ **ภัตตาคาร (2)**
 หลังอาหารนำท่านเดินทางโดยรถบัสสู่ **เมืองเอนซือ 恩施** (ระยะทาง 236 กม. ใช้เวลาเดินทางราวผ่านถนนซูเปอร์ไฮเวย์ประมาณ 3 ชั่วโมง)



** ชำระค่าทัวร์ในนาม บริษัท นิดน้อย ทราเวล จำกัดเท่านั้น **



**** ชำระค่าทัวร์ในนาม บริษัท นิดน้อย ทราเวล จำกัดเท่านั้น ****

นำท่านเดินทางสู่เมืองเกพริดา นำท่านเที่ยวชม **เมืองเกพริดา 恩施女儿城** เมืองโบราณจำลองที่ขึ้นชื่อของเมืองเอนซือในมณฑลหูเป่ย์ เป็นสถานที่ท่องเที่ยวระดับ 4A ที่ได้รับความนิยมจากนักท่องเที่ยว เล่ากันว่าที่นี่เป็นที่นัดหมายของหนุ่มสาวชาวฮู่เจีย(ชาวพื้นเมือง) ที่มาพบปะกันในงานเทศกาลต่าง ๆ ตามปะเพณีโบราณเพื่อหาคู่รัก จนกลายเป็นที่มาของชื่อเมืองเกพริดา โดยปัจจุบันที่นี่ได้กลายเป็นแหล่งท่องเที่ยวขึ้นชื่อของเมืองเอนซือ นอกจากนักท่องเที่ยวที่มาเยือนจะได้พบกับบรรดาหญิงสาวในชุดพื้นเมืองที่มาเช็คอินถ่ายภาพตามมุมเก๋ ๆ ในเมือง ที่นี่ยังมีร้านค้าสินค้าพื้นเมือง ร้านอาหารพื้นเมือง มากมายจนกลายเป็นย่านถนนคนเดินที่คึกคักในช่วงหัวค่ำที่ตกแต่งประดับประดาด้วยแสงไฟสวยงาม.....

ค่ำ **รับประทานอาหารค่ำ ณ ภัตตาคาร (3)**
พักที่ **VIENNA HOTEL OR JINMA HOTEL** ระดับ 4 ดาวท้องถิ่นหรือเทียบเท่าในเมืองเอนซือ

วันที่สาม **เมืองเอนซือ-โรซาจักรพรรดิหู่เจียโก-ถ้าพญามังกร-เมืองเซียนเอน-โกด้นำเสนอ**
โปรแกรมเสริม นั่งรถผ่านชมด่านสิงโตนและถนนลอยน้ำ ล่องเรือมังกรชมในทิวเมืองเซียนเอน

เช้า **รับประทานอาหารเช้า ณ ห้องอาหารของโรงแรม (4)**



โรซาจักรพรรดิ(หู่เจียโก)

จากนั้นนำท่านเที่ยวชม **ภูเขาโรซาฮู่เจียโก 伍加台茶园** เป็นไร่ชาขนาดใหญ่ที่มีพื้นที่กว้างใหญ่ครอบคลุมภูเขาหลายลูก ในอดีตที่นี่เป็นแหล่งผลิต **ใบชากังฉา 贡茶** ชื่อดังที่นำส่งถวายให้แก่ฮ่องเต้และพระบรมวงศานุวงศ์ในสมัยราชวงศ์ชิงเป็นเวลาหลายร้อยปี นำท่านเดินชมและเก็บภาพแปลงชาตามแนวเขาที่สวยงาม อ่อนช้อย ท่ามกลางอากาศที่บริสุทธิ์.....

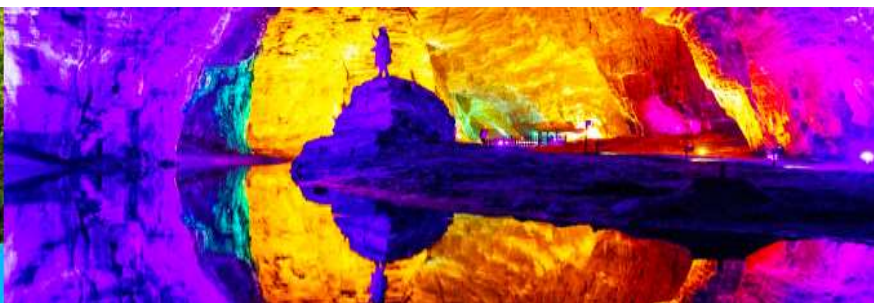
**** ชำระค่าทัวร์ในนาม บริษัท นิดน้อย ทราเวล จำกัดเท่านั้น ****



**** ชำระค่าทัวร์ในนาม บริษัท นิดน้อย ทราเวล จำกัดเท่านั้น ****



ถ้ำพญามังกร



จากนั้นนำท่านชม **ถ้ำพญามังกร 腾龙洞** เป็นถ้ำหินปูนอายุกว่าร้อยล้านปีที่ใหญ่ที่สุดของประเทศจีนที่เปิดให้นักท่องเที่ยวเข้าชม เป็นแหล่งท่องเที่ยวระดับ 5A มีความยาวถึง 52.8 กิโลเมตร จุดที่สูงที่สุดมีความสูง 235 เมตร จุดที่กว้างที่สุดมีความกว้าง 174 เมตร นำท่านขึ้นรถกอล์ฟเข้าไปยังบริเวณใจกลางของถ้ำ ณ จุดนี้ท่านสามารถเดินชมความสวยงามของหินงอกหินย้อยที่ประดับด้วยแสงสีผ่านระเบียบทางเดินภายในถ้ำ (ค่าทัวร์ไม่รวมค่าสายพานเลื่อน 30 หยวนต่อท่าน เฉพาะท่านที่ต้องการใช้สายพานเลื่อนแทนการเดิน) นำท่านชมชุดการแสดงพื้นเมืองสุดอลังการทั้งฉากการแสดงและระบบแสงสี เสียงประกอบการแสดงที่ตระการตาอย่างยิ่ง ท่านสามารถรับรู้เรื่องราวและตำนานท้องถิ่นที่น่าสนใจผ่านการแสดงชุดต่าง ๆ ภายในโรงละครขนาดใหญ่ที่จัดสร้างขึ้นภายในถ้ำพญามังกรแห่งนี้ ซึ่งเป็นเวทีการแสดงภายในถ้ำขนาดใหญ่ที่หาได้ยาก เมื่อเสร็จจากการชมการแสดง นำท่านนั่งรถกอล์ฟออกจากถ้ำ.....

เที่ยง

รับประทานอาหารกลางวัน ณ ภัตตาคาร (5)



นั่งรถผ่านชมถนนลอยน้ำด่านสิงโต



หลังอาหารนำท่านเดินทางโดยรถบัสสู่เมือง**เซียนเอิน 宣恩市** (ระยะทาง 112 กม ใช้เวลาเดินทางราว 1 ชั่วโมงครึ่ง) ระหว่างทาง **โถงท้องถิ่นนำเสนอฉายโปรแกรมเสริม ชุดนั่งรถผ่านชมถนนลอยน้ำด่านสิงโต 狮子关** อุทยานท่องเที่ยวที่กลายเป็นจุดเช็คอินยอดฮิตของเมืองเอินซือ เคยเป็นจุดตั้งด่านป้องกันการโจมตีของข้าศึก และเป็นด่านเก็บภาษีสินค้าในอดีต ด้วยลักษณะภูมิประเทศที่เป็นทางสัญจรในช่องแคบที่มีผาหินสูงชันมี

**** ชำระค่าทัวร์ในนาม บริษัท นิดน้อย ทราเวล จำกัดเท่านั้น ****



**** ชำระค่าทัวร์ในนาม บริษัท นิดน้อย ทราเวล จำกัดเท่านั้น ****

รูปร่างคล้ายสิงโตเป็นปรากร เหมาะแก่การตั้งด่านสกัด จึงได้รับการขนานนามเป็นด่านสิงโตที่เป็นหนึ่งในสามด่านสำคัญของมณฑลหูเป่ย์ในอดีต.....ไฮไลท์ของการเที่ยวอุทยานคือการ นั่งรถเล่นผ่านสะพานลอยน้ำความยาว 9 กม. เป็นสะพานที่ใช้กุนลอยน้ำที่ร้อยเรียงเป็นแนวยาวเหนือน้ำ ใต้สะพานไม่มีตอม่อค้ำยัน ระหว่างที่รถวิ่งผ่านสะพานท่านจำได้สัมผัสสวิทท์ที่สวยงามสองฝั่งสะพานและน้ำสีเขียวมรกต..... **อัตราค่าบริการสำหรับโปรแกรมท่องเที่ยวอุทยาน ด่านสิงโต ท่านละ 300 หยวนหรือ 1,500 บาท** รวมค่าบัตรเข้าอุทยาน ค่ารถอุทยานผ่านชมถนนลอยน้ำ ค่ารถรับ ส่งไปยังอุทยาน รวมเวลาท่องเที่ยวและเดินทางไป กลับ ราว 2 ชั่วโมงเศษ

เย็น รับประทานอาหารค่ำ ณ ภัตตาคาร (6)



นั่งเรือมังกรเที่ยวชมความงาม

หลังอาหารนำท่านเดินทางเข้าที่พัก โทค้นำเสนอโปรแกรมเสริม เป็น โปรแกรม **นั่งเรือมังกร** เที่ยวชมความงามของบ้านเรือนและสิ่งปลูกสร้างสองฝั่งแม่น้ำในช่วงที่สวยงามที่สุดของเมือง เซียนเอิน ที่ประดับประดาด้วยแสงสี และได้ชื่อว่าเป็นวิวยามค่ำคืนที่สวยงามที่สุดในมณฑลหูเป่ย์ เช่นเดียวกับเมืองโบราณฟ่งหวงในมณฑลหูหนาน.....**อัตราค่าบริการสำหรับโปรแกรมเสริมนั่งเรือมังกรชมวิวยามค่ำคืน ท่านละ 190 หยวน หรือ 950 บาท** ระยะเวลาที่ใช้ในการเรือมังกร ประมาณ 45 นาที **ค่าบริการรวม ค่าบัตรเข้าชม ค่ารถรับส่ง และค่าน้ำเที่ยวของโถงท้องถิ่น**

พักที่ JINPU HOTEL ระดับ 4 ดาวท้องถิ่นหรือเทียบเท่าในเมืองเซียนเอิน

วันที่สี่ เมืองเซียนเอิน-ล่องเรือผิงซานแกรนด์แคนยอน- เมืองเอินซือ
เช้า รับประทานอาหารเช้า ณ ห้องอาหารของโรงแรม (7)

หลังอาหารนำท่านเดินทางสู่อุทยานผิงซานแกรนด์แคนยอน (ระยะทาง 49 กม. ใช้เวลาเดินทางราว 1 ชั่วโมงเศษ)

**** ชำระค่าทัวร์ในนาม บริษัท นิดน้อย ทราเวล จำกัดเท่านั้น ****



**** ชำระค่าทัวร์ในนาม บริษัท นิดน้อย ทราเวล จำกัดเท่านั้น ****



แกรนด์แคนยอนผิงซาน

นำท่านเที่ยวชม **แกรนด์แคนยอนผิงซาน 屏山大峡谷** (รวมค่าล่องเรือไปและกลับสองขา) อุทยานท่องเที่ยวทางธรรมชาติขึ้นชื่อของเมืองเอ็นซือ ภายในเขตอุทยานมีหุบเขาขนาดใหญ่ (แกรนด์แคนยอน) ที่มีความยาว 18 กิโลเมตรที่เกิดจากราน้ำแข็งในยุคดึกดำบรรพ์ เป็นแหล่งท่องเที่ยวทางธรรมชาติที่ประกอบด้วยภูเขา หุบเขา ธารน้ำ ปัจจุบันนี้ได้กลายเป็นแหล่งท่องเที่ยวที่มีนักท่องเที่ยวเดินทางมา เช็กอินในอันดับต้น ๆ ของมณฑลหูเป่ย์.....

นำท่านเดินไปตามระเบียงชมวิว (เป็นทางบันไดขาลง) ท่านจะได้พบกับความอลังการของแกรนด์แคนยอน และหน้าผาหินธรรมชาติที่ขรุขระ อลังการ เมื่อท่านเดินไปถึงเบื้องล่าง (บริเวณก้นเหว) ท่านจะได้พบกับธารน้ำสีมรกตที่น่าพิศวง จากนั้นนำท่าน **ล่องเรือแพ ล่องชมความงามของธารน้ำกลางหุบเขา** (ใช้เวลาล่องเรือ 15-20 นาที) ระหว่างล่องเรือท่านจะได้ผ่านชม **ช่องแคบหวู่จื่อเหมิน 五尺门** (แปลว่าประตู 5 ฟุต) เป็นช่วงที่แคบและสวยงามที่สุดของแกรนด์แคนยอนนี้ โดยมีความกว้างเฉลี่ย 1.8 เมตร แต่มีความสูงกว่า 120 เมตร เป็นช่องแคบหินที่เกิดจากการกัดเซาะของน้ำเป็นเวลาหลายร้อยล้านปี เป็นจุดไฮไลท์สำหรับนักท่องเที่ยวที่มาเที่ยวอุทยานแห่งนี้ทุกคน....เมื่อเสร็จจากการล่องเรื่อนำท่านเดินตามระเบียงทางเท้าเพื่อกลับขึ้นสู่ลานจอด (ขาขึ้นต้องเดินผ่านบันได).....

เที่ยง

รับประทานอาหารกลางวัน ณ ภัตตาคาร (8)

หลังอาหารนำท่านเดินทางสู่เมืองเอ็นซือ (ระยะทาง 160 กม. ใช้เวลาเดินทางราว 3 ชั่วโมงเศษ)

ค่ำ

รับประทานอาหารค่ำ ณ ภัตตาคาร (9)

พักที่ **VIENNA HOTEL OR JINMA HOTEL** ระดับ 4 ดาวท้องถิ่นหรือเทียบเท่าในเมืองเอ็นซือ

วันที่ห้า

เมืองเอ็นซือ-ป่าหินร้อยล้านปี- เมืองหยีซาง-อิสระช้อปปิ้งย่าน CBD

เช้า

รับประทานอาหารเช้า ณ ห้องอาหารของโรงแรม (10)

**** ชำระค่าทัวร์ในนาม บริษัท นิดน้อย ทราเวล จำกัดเท่านั้น ****



**** ชำระค่าทัวร์ในนาม บริษัท นิดน้อย ทราเวล จำกัดเท่านั้น ****



ป่าหิน สั่วปู้ย่า



หลังอาหารนำท่านเที่ยวชม **ป่าหินร้อยล้านปี สั่วปู้ย่า 梭布垭石林** ชมปรากฏการณ์ทางธรรมชาติที่น่าพิศวงของป่าหินดึกดำบรรพ์อายุ 460 ล้านปี ตั้งอยู่บริเวณรอยต่อของเมืองเจินซือ อำเภोजิ๋นซือ และอำเภอฟิ่งเจีย ครอบคลุมพื้นที่ 21 ตารางกิโลเมตร เมื่อ 460 ล้านปีก่อนเป็นพื้นที่ ๆ มีลักษณะคล้ายเขาวงกตใต้มหาสมุทร



ชมความมหัศจรรย์ของจุดชมวิวดังต่าง ๆ อาทิ **ลานมังกรหยก 青龙台** หมู่บ้านดอกบัว **莲花寨** หุบเขาหม้อจ้อโกว **磨子沟** ลานเก้ามังกร **九龙汇** และจุดชมวิ้อื่น ๆ อีกกว่าร้อยแห่ง สภาพอากาศบริเวณป่าหินจะเย็นสบายในฤดูร้อน และไม่หนาวในช่วงฤดูหนาว จนได้รับฉายาเป็นอุทยานติดแอร์ธรรมชาติกลางแจ้ง เหมาะแก่การมาท่องเที่ยวพักผ่อนในทุกฤดู.....

เที่ยง

รับประทานอาหารกลางวัน ณ ภัตตาคาร (11)

จากนั้นนำท่านเดินทางกลับ **เมืองหยี่ชาง 宜昌** (ระยะทาง 200 กม. ใช้เวลาเดินทางราวผ่านถนนซูเปอร์ไฮเวย์ประมาณ 3 ชั่วโมง)

นำท่านสู่ย่านศูนย์การค้า CBD แหล่งรวมห้างสรรพสินค้าและร้านค้าและที่ใหญ่และคึกคักที่สุดในเมืองหยี่ชาง

ให้ท่านมีเวลาอิสระในการเดินช้อปปิ้งตามอัธยาศัย.....

เย็น

รับประทานอาหารค่ำ ณ ภัตตาคาร (12)

**** ชำระค่าทัวร์ในนาม บริษัท นิดน้อย ทราเวล จำกัดเท่านั้น ****



**** ชำระค่าทัวร์ในนาม บริษัท นิดน้อย ทราเวล จำกัดเท่านั้น ****

**พักที่ XIAZHOU HOTEL OR HONGQIAO HOTEL ระดับ 4 ดาวท้องถิ่นหรือเทียบเท่า
ในเมืองหยีซาง**



บ้านเกิดกวีชวีหยวน



วันที่หก เมืองหยีซิง –บ้านเกิดกวีชวีหยวน-สวนถ้ำสามสหาย- เดินทางกลับกรุงเทพ

เช้า รับประทานอาหารเช้า ณ ห้องอาหารของโรงแรม (13)

หลังอาหารนำท่านเที่ยวชมบ้านเกิดของกวีผู้รักชาติจีนชื่อในยุคจั้นกั๋วนาม **ชวีหยวน 屈原故里** ซึ่งเป็นทั้งโบราณสถานและเป็นแหล่งท่องเที่ยวระดับ 5A ของจีน.....



สวนถ้ำสามสหาย



จากนั้นนำท่านเที่ยวชม **สวนถ้ำสามสหาย 三游洞** เป็นอุทยานท่องเที่ยวระดับ 4A ที่ตั้งอยู่ริมแม่น้ำแยงซีเกียงในเมืองหยีซาง เป็นจุดชมวิวยุริมน้ำแยงซีเกียงที่มีทัศนียภาพขึ้นชื่อของช่องแคบซีหลิงเสีย ที่นี่มีจุดชมวิวยุริมน้ำและมุมถ่ายรูปสวย ๆ หลายจุด ภายในสวนมีรูปปั้นของเตียวหุยแม่ทัพผู้โด่งดังในวรรณกรรมสามก๊ก มีรูปปั้นของสามกวีดังในยุคราชวงศ์ถังที่ตั้งอยู่ภายในถ้ำริมแม่น้ำ เล่ากันว่ากวีทั้งสามเคยแวะมาเที่ยวและพบปะกัน โดยบังเอิญบริเวณนี้ จนกลายเป็นที่มาของชื่อของอุทยาน ชันโฮย๋องตั้ง ที่แปลว่าสามสหายมาเที่ยวและพบปะกันที่นี่โดยไม่ได้นัดหมายล่วงหน้า..... นำท่านเดินชมและถ่ายภาพจุดชมวิวดัง ๆ ภายในสวน.....

**** ชำระค่าทัวร์ในนาม บริษัท นิดน้อย ทราเวล จำกัดเท่านั้น ****



**** ชำระค่าทัวร์ในนาม บริษัท นิดน้อย ทราเวล จำกัดเท่านั้น ****

เที่ยว รับประทานอาหารกลางวัน ณ ภัตตาคาร (14)
 หลังอาหารนำท่านเดินทางสู่สนามบินนานาชาติ เชียงใหม่ เพื่อทำการเช็คอินก่อนขึ้นเครื่องบิน
เนื่องจากเวลาเดินทางของสายการบินในแต่ละวันอาจแตกต่างกัน กรุณาตรวจสอบเวลาเดินทางของท่านในวันเดินทางตามรายการให้ถูกต้อง

คณะเดินทางที่วันเดินทางกลับตรงกับ “วันเสาร์” ให้ยึดตามเวลาที่แสดงด้านล่าง ดังนี้

- 14.50 น. เห็นฟ้ากลับสู่ กรุงเทพฯ โดยสายการบิน AIR CHANG'AN เที่ยวบินที่ 9H8385 (เที่ยวบินใช้เวลาบินประมาณ 3 ชั่วโมงเศษ มีบริการน้ำดื่มระหว่างเที่ยวบิน)
- 17.40 น. เดินทางกลับถึง สนามบินสุวรรณภูมิ กรุงเทพฯ โดยสวัสดิภาพ พร้อมความประทับใจ

คณะเดินทางที่วันเดินทางกลับตรงกับ “วันจันทร์” ให้ยึดตามเวลาที่แสดงด้านล่าง ดังนี้

- 16.50 น. เห็นฟ้ากลับสู่ กรุงเทพฯ โดยสายการบิน AIR CHANG'AN เที่ยวบินที่ 9H8385 (เที่ยวบินใช้เวลาบินประมาณ 3 ชั่วโมงเศษ มีบริการน้ำดื่มระหว่างเที่ยวบิน)
- 19.35 น. เดินทางกลับถึง สนามบินสุวรรณภูมิ กรุงเทพฯ โดยสวัสดิภาพ พร้อมความประทับใจ

อัตราค่าบริการ			
ราคาโปรโมชั่นรวมค่าภาษีซื้อเพลิงน้ำมัน ณ ปัจจุบันแล้ว *** (หมายเหตุหากค่าภาษีซื้อเพลิงปรับเปลี่ยนทางบริษัทขอเก็บเพิ่มตามค่าใช้จ่ายที่เกิดขึ้นจริง)***			
วันเดินทาง	ราคาทัวร์/ท่าน พักห้องละ 2-3 ท่าน	ราคาทัวร์เด็ก อายุต่ำกว่า 18 ปี/ท่าน	ราคา ห้องพัก เดี่ยว
เดือน เมษายน 69			
20-25 เมษายน 69	17,900.-	17,900.-	5,000
22-27 เมษายน 69	17,900.-	17,900.-	5,000
27 เม.ย. – 2 พ.ค. 69	17,900.-	17,900.-	5,000
29 เม.ย. – 4 พ.ค. 69	17,900.-	17,900.-	5,000
เดือน พฤษภาคม 69			
4 – 9 พฤษภาคม 69	17,900.-	17,900.-	5,000

**** ชำระค่าทัวร์ในนาม บริษัท นิดน้อย ทราเวล จำกัดเท่านั้น ****



**** ชำระค่าทัวร์ในนาม บริษัท นิดน้อย ทราเวล จำกัดเท่านั้น ****

6 – 11 พฤษภาคม 69	17,900.-	17,900.-	5,000
11 – 16 พฤษภาคม 69	17,900.-	17,900.-	5,000
13 – 18 พฤษภาคม 69	17,900.-	17,900.-	5,000
18 – 23 พฤษภาคม 69	17,900.-	17,900.-	5,000
20 – 25 พฤษภาคม 69	17,900.-	17,900.-	5,000
25 – 30 พฤษภาคม 69	17,900.-	17,900.-	5,000
27 พ.ค. 69 – 1 มิ.ย. 69	17,900.-	17,900.-	5,000
เดือน มิถุนายน 69			
1 – 6 มิถุนายน 69	17,900.-	17,900.-	5,000
3 – 8 มิถุนายน 69	17,900.-	17,900.-	5,000
8 – 13 มิถุนายน 69	17,900.-	17,900.-	5,000
10 – 15 มิถุนายน 69	17,900.-	17,900.-	5,000
15 – 20 มิถุนายน 69	17,900.-	17,900.-	5,000
17 – 22 มิถุนายน 69	17,900.-	17,900.-	5,000
22 – 27 มิถุนายน 69	17,900.-	17,900.-	5,000
24 – 29 มิถุนายน 69	17,900.-	17,900.-	5,000
29 มิ.ย. 69 – 4 ก.ค. 69	17,900.-	17,900.-	5,000



เที่ยวให้เต็มสุขยิ่งขึ้น

เพื่อให้การเดินทางท่องเที่ยวของท่านได้รับความสะดวกสบายและได้รับบริการที่ได้มาตรฐานทางบริษัทฯ ได้จัดหัวหน้าทัวร์ที่มีคุณสมบัติพิเศษ **THROUGH GIUDE** ซึ่งมีความชำนาญในเส้นทาง มีประสบการณ์ในการทำงานท่องเที่ยว สื่อสารภาษาท้องถิ่นได้ดี **โดยสามารถทำหน้าที่ได้ทั้งเป็นหัวหน้าทัวร์ที่ดูแลลูกค้าอย่างใกล้ชิด เป็นกันเอง และเป็นไกด์นำเที่ยวที่แนะนำสถานที่ท่องเที่ยว อีกทั้งบรรยายข้อมูลต่าง ๆ บนรถได้** โดยหัวหน้าทัวร์ของเราจะทำงานร่วมกับไกด์ท้องถิ่น (ไกด์ท้องถิ่นในบางพื้นที่อาจพูดภาษาไทยไม่ได้ หรือพูดได้ไม่ดีเท่าที่ควร)

**** ชำระค่าทัวร์ในนาม บริษัท นิดน้อย ทราเวล จำกัดเท่านั้น ****



**** ชำระค่าทัวร์ในนาม บริษัท นิดน้อย ทราเวล จำกัดเท่านั้น ****

เงื่อนไขการจองทัวร์

****โปรดอ่านและทำความเข้าใจเงื่อนไขเหล่านี้เพื่อผลประโยชน์ของท่าน และความสะดวกในการบริการ****



อัตราค่าบริการรวม



1) ค่าตัวเครื่องบินไป-กลับ ชั้นประหยัด พร้อมค่าภาษีสนามบินทุกแห่งตามโปรแกรมท่องเที่ยว พร้อมค่าน้ำหนักสัมภาระโหลดใต้ท้องเครื่องท่านละ 20 กิโลกรัม สายการบินอนุญาตให้โหลดได้ท่านละ 1 ชิ้น



2) ค่าโรงแรมที่พักระดับมาตรฐานตามที่รายการทัวร์ระบุ

- ท่านที่เดินทางคนเดียว ทางโรงแรมจัดห้องพักเดี่ยวแบบเตียงเดี่ยว Double Bed หรือเตียงคู่ Twin Bed ท่านต้องเสียค่าส่วนต่างห้องพักเดี่ยวตามเงื่อนไขของทัวร์ที่ระบุในโปรแกรมทัวร์
- ท่านที่เดินทางเป็นคู่ ทางโรงแรมจัดห้องพักคู่แบบเตียงคู่ Twin Bed ในกรณีที่ท่านต้องการห้องพักคู่แบบเตียงเดี่ยว Double Bed ท่านสามารถแจ้งผ่านพนักงานขายก่อนการเดินทาง
- ท่านที่เดินทางด้วยกัน 3 ท่าน ทางโรงแรมจัดห้องพักให้ท่านแบบ 3 เตียง Triple Room หรือเตียงแบบมาตรฐาน 2 เตียงพร้อมเตียงเสริมแบบเคลื่อนได้ 1 เตียงในห้องเดียวกัน



3) ค่าเข้าชมสถานที่ท่องเที่ยวต่างๆ (หนึ่งครั้ง) ตามที่รายการทัวร์ระบุ



4) ค่าใช้จ่ายของโถงขึ้น หัวหน้าทัวร์และคนขับรถ อาทิ ค่าตัวเครื่องบิน ค่าที่พัก ค่าอาหาร ค่าเบี่ยงเสียง ฯลฯ (ยังไม่รวมค่าทิป)



5) ค่าอาหารและเครื่องดื่มตามที่รายการทัวร์ระบุ

- สำหรับเส้นทางจีน ฮองกง ไต้หวัน ทางทัวร์จะจัดอาหารเป็นแบบบุฟเฟ่ต์ หรือโต๊ะจีนในภัตตาคารและร้านอาหาร ในกรณีที่เป็โต๊ะจีนทางร้านอาหารจะจัดให้หนึ่งโต๊ะละ 7 - 11 ท่านโดยขึ้นอยู่กับจำนวนของผู้เดินทางในแต่ละคณะ
- ร้านอาหารในบางเส้นทางอาจไม่สามารถจัดอาหารพิเศษ เช่น อาหารเจ อาหารมังสวิรัต ให้ลูกค้าที่ทานอาหารพิเศษได้ กรณีที่ท่านสละสิทธิ์การทานอาหารบางมื้อหรืออาหารทั้งหมดตามที่รายการทัวร์ระบุ ทางทัวร์ไม่สามารถคืนค่าอาหารให้ท่านได้ในทุกกรณี



6) ค่ายานพาหนะตามที่โปรแกรมท่องเที่ยวระบุ เช่น รถบริการระหว่างนำเที่ยวตามโปรแกรมทัวร์ ค่าเรือหรือ ค่ารถไฟเฉพาะที่โปรแกรมทัวร์ระบุ



7) ค่าประกันอุบัติเหตุคุ้มครองในระหว่างการเดินทาง คุ้มครองในวงเงินท่านละ 1,000,000 บาท และค่ารักษาพยาบาลกรณีเกิดอุบัติเหตุวงเงินท่านละ 500,000 บาท ตามเงื่อนไขของกรมธรรม์ (หมายเหตุ กรมธรรม์ไม่ได้คุ้มครองประกันสุขภาพ กรณีที่ท่านต้องการประกันที่มีการคุ้มครองสุขภาพด้วย สามารถซื้อเพิ่มได้จาก บริษัทประกันภัย ฯลฯ)



8) ราคาโปรแกรมรวมค่าภาษีน้ำมัน ณ ปัจจุบันแล้ว (หมายเหตุ หากค่าภาษีเปลี่ยนแปลงปรับเพิ่มขึ้นทางบริษัทขอเก็บเพิ่มเติมตามค่าใช้จ่ายที่เกิดขึ้นจริง)

**** ชำระค่าทัวร์ในนาม บริษัท นิดน้อย ทราเวล จำกัดเท่านั้น ****



**** ชำระค่าทัวร์ในนาม บริษัท นิดน้อย ทราเวล จำกัดเท่านั้น ****

อัตรานี้ไม่รวม



1) ค่าน้ำหนักกระเป๋าเดินทาง เฉพาะส่วนที่เกินกว่าที่ สายการบินกำหนด



4) ค่าธรรมเนียมเอกสารอนุญาต ที่กลับเข้าประเทศของผู้ที่ถือ หนังสือเดินทางต่างชาติ



2) ค่าธรรมเนียมในการทำ หนังสือเดินทาง และเอกสาร ของคนต่างด้าว



5) ค่าภาษีมูลค่าเพิ่ม 7% และ ค่าภาษีบริการหัก ณ ที่จ่าย 3% (กรณีต้องการใบกำกับภาษี)



3) ค่าใช้จ่ายส่วนตัวนอกเหนือจาก ที่รายการทัวร์ระบุ
- เช่น ค่าอาหารและเครื่องดื่มที่สั่ง เอง ค่าโทรศัพท์ ค่าอินเทอร์เน็ต ค่าซักรีด ค่ายาหรือ ค่าใช้จ่ายในการ หากอบ ฯลฯ



6) ค่าทิปโถก คนขับรถ หัวหน้าทัวร์ **1,600 บาท** ต่อหนึ่งผู้เดินทาง **เด็กชำระเท่าผู้ใหญ่**



เงื่อนไขการให้บริการ



• คณะทัวร์ที่จะออกเดินทางได้ในแต่ละครั้งต้องมีจำนวนผู้เดินทางไม่ต่ำกว่า 10 ท่าน ถ้าจำนวนผู้เดินทางไม่ครบตาม จำนวนดังกล่าว ทางทัวร์ขอสงวนสิทธิ์ในการปรับเปลี่ยนราคาทัวร์หรือแจ้งยกเลิกการเดินทาง

• ในกรณีที่ลูกค้าทัวร์ต้องการจองตั๋วเครื่องบินภายในประเทศล่วงหน้า กรุณาติดต่อเจ้าหน้าที่ของบริษัทฯ เพื่อเช็คค่ากรู๊ปที่ท่านจองคอนเฟิร์มการเดินทางหรือไม่ มีการปรับเปลี่ยนเที่ยวบินหรือเวลาบินหรือไม่ หากท่านทำการซื้อ ตั๋วโดยสารเครื่องบินภายในล่วงหน้าโดยไม่ได้แจ้งให้เจ้าหน้าที่ของบริษัทฯ กราบล่วงหน้า ทางบริษัทฯ จะไม่รับผิดชอบใด ๆ หากวัน เวลาของตั๋วโดยสารของท่านไม่สอดคล้องกับเวลาของเที่ยวบินของทัวร์

**** ชำระค่าทัวร์ในนาม บริษัท นิดน้อย ทราเวล จำกัดเท่านั้น ****



**** ชำระค่าทัวร์ในนาม บริษัท นิดน้อย ทราเวล จำกัดเท่านั้น ****



การชำระค่าบริการ

- กรุณาชำระค่ามัดจำทัวร์ ท่านละ 10,000 บาท เมื่อท่านทำการจองทัวร์ และชำระค่าทัวร์ส่วนที่เหลือก่อนวันเดินทาง 20 วัน
- **กรุณาชำระค่าทัวร์เต็มจำนวน ในกรณีที่ค่าทัวร์ต่ำกว่า 10,000 บาท**
- กรณีที่จองทัวร์ก่อนวันเดินทาง 21 วัน ทางบริษัทฯ ขอเรียกเก็บค่าทัวร์เต็มจำนวน
- กรณีที่ผู้เดินทางต้องการบริการพิเศษ เช่น การขอใช้บริการรถเข็น (Wheel Chair) ที่สนามบิน กรุณาแจ้งบริษัทฯ ล่วงหน้าอย่างน้อย 7 วันก่อนการเดินทาง มิฉะนั้นทางบริษัทฯ จะไม่สามารถจัดการให้ล่วงหน้า ทางบริษัทฯ ขอสงวนสิทธิ์ในการเรียกเก็บค่าใช้จ่ายตามจริงที่เกิดขึ้นกับผู้เดินทาง (ถ้ามี)
- การใช้หนังสือเดินทางราชการ(เล่มสีน้ำเงิน) เดินทางท่องเที่ยวเกี่ยวกับคณะทัวร์ หากท่านถูกปฏิเสธในการเข้า-ออกประเทศใด ๆ ก็ตาม ทางบริษัทฯ ขอสงวนสิทธิ์ที่จะไม่คืนค่าทัวร์และจะไม่รับผิดชอบใด ๆ ทั้งสิ้น



เงื่อนไขอื่นๆ

- **ลูกทัวร์ที่อายุไม่ถึง 18 ปี และไม่ได้เดินทางกับบิดา มารดา ต้องมีหนังสือยินยอมให้บุตรเดินทางไปต่างประเทศจากบิดาหรือมารดาแนบมาด้วย** (หนังสือยินยอมท่านสามารถไปทำที่ทำการอำเภอทั่วประเทศได้)



Official document for child travel consent, titled "หนังสือยินยอมให้บุตรเดินทางไปต่างประเทศ" (Letter of Consent and Authorization for minors under 18 years of age to travel abroad). It includes fields for parent/guardian information, child information, and travel details.

**** ชำระค่าทัวร์ในนาม บริษัท นิดน้อย ทราเวล จำกัดเท่านั้น ****



**** ชำระค่าทัวร์ในนาม บริษัท นิดน้อย ทราเวล จำกัดเท่านั้น ****



หนังสือเดินทางที่ ไม่สามารถใช้เดินทางได้

- หนังสือเดินทางที่มีอายุเหลือไม่ถึง 6 เดือน
หมายถึงหนังสือเดินทางที่ใกล้จะหมดอายุ หากนับจากวันที่ต้องใช้เดินทางจนถึงวันหมดอายุ ถ้าน้อยกว่า 6 เดือนหรือ 180 วัน ถือเป็นพาสปอร์ตหมดอายุ ท่านต้องไปทำเล่มใหม่ทันที



ตัวอย่าง : หากท่านเดินทางวันที่ 1 มกราคม
หนังสือเดินทางของท่านจะต้องมีวันหมดอายุหลังวันที่ 30 มิถุนายน

- หนังสือเดินทางที่ชำรุด หมายถึงหนังสือเดินทางที่มีส่วนใดส่วนหนึ่งขาดหายหรือชำรุด
เช่น หน้าแรกที่มีรูปและรายละเอียดของผู้เดินทางมีรอยฉีกขาด หรือมีรอยขีดเขียน หรือมีการแต้บสีหรือหมึกจางทำให้ไม่สามารถมองเห็นรายละเอียดได้ครบถ้วน หน้าในเล่มหนังสือเดินทางขาดหายทั้งหน้า หรือบางส่วน ใช้กาวติดหน้าใดหน้าหนึ่งในเล่มจนไม่สามารถเปิดดูรายละเอียดได้ มีรอยแปดเปื้อน คราบน้ำที่เกิดจากความเปียกชื้น
ล้วนถือว่าเป็นหนังสือเดินทางชำรุดที่ไม่สามารถใช้เดินทางได้
- หนังสือเดินทางที่ใช้ในวันเดินทาง ไม่ตรงกับสำเนา
หนังสือเดินทางที่ใช้ในการจองทัวร์ (สำหรับท่านที่มีหนังสือเดินทางมากกว่า 1 เล่ม) **ท่านจะไม่สามารถเดินทางได้**
บริษัทฯ ขอสงวนสิทธิ์ที่จะไม่คืนค่าทัวร์ใด ๆ และไม่รับผิดชอบใด ๆ ทั้งสิ้น



**** ชำระค่าทัวร์ในนาม บริษัท นิดน้อย ทราเวล จำกัดเท่านั้น ****



**** ชำระค่าทัวร์ในนาม บริษัท นิดน้อย ทราเวล จำกัดเท่านั้น ****



เงื่อนไขการยกเลิก

ยกเลิกไม่น้อยกว่า **30** วัน
ก่อนการเดินทาง

คืนค่าทัวร์เต็มจำนวน

หรือเท่าที่ลูกค้าชำระให้บริษัทฯ ยกเว้นค่าใช้จ่ายที่เกิดขึ้นจริงเพื่อเตรียมการเดินทาง เช่น ค่ามัดจำตัวเครื่องบิน ค่าบริการแลนด์ในต่างประเทศ

ยกเลิกไม่น้อยกว่า **15-29** วัน
ก่อนการเดินทาง

50%

คืนเงิน 50% ของค่าทัวร์

หรือ 50% ของยอดที่ลูกค้าชำระให้บริษัทฯ ยกเว้นค่าใช้จ่ายที่เกิดขึ้นจริงเพื่อเตรียมการเดินทาง เช่น ค่ามัดจำตัวเครื่องบิน ค่าบริการแลนด์ในต่างประเทศ

ยกเลิกน้อยกว่า **15** วัน
ก่อนการเดินทาง

ไม่คืนเงินทั้งหมด

ที่ลูกค้าชำระให้บริษัทฯ แล้ว

**** กรณีที่ท่านเดินทางไปกับคณะทัวร์ และงดใช้บริการบางอย่างใดอย่างหนึ่ง หรือวันใดวันหนึ่งหรือทั้งหมดทางบริษัทฯ ถือว่าท่านสละสิทธิ์ในการรับบริการ บริษัทฯ สงวนสิทธิ์ที่จะไม่คืนค่าใช้จ่ายใด ๆ แก่ท่าน****

ยกเลิกหรือเลื่อน
การเดินทางใน



ช่วงเทศกาล

ไม่คืนเงินทั้งหมด

เช่น ช่วงวันปีใหม่ วันสงกรานต์ และช่วงวันหยุดยาว บริษัทฯ จำเป็นต้องชำระเงินเต็มจำนวนล่วงหน้ากับสายการบินและโรงแรมในต่างประเทศเพื่อการันตีตัวโดยสารหรือห้องพักในช่วงเทศกาล

กรณีที่คณะทัวร์
ที่เดินทางโดย



เที่ยวบินพิเศษ

ไม่คืนเงินทั้งหมด

เที่ยวบินเช่าเหมาลำ CHARTER FLIGHT ทางสายการบินมีการเก็บค่ามัดจำล่วงหน้าที่เข้มงวดกว่าเที่ยวบินปกติ บริษัทฯ ขอสงวนสิทธิ์ที่จะไม่คืนเงินมัดจำ หรือค่าทัวร์ทั้งหมดที่ท่านชำระกับบริษัทฯ

กรณีที่ไม่ผ่าน

ด้านตรวจคนเข้าเมือง



ไม่คืนเงินทั้งหมด

หากด้านตรวจคนเข้าเมืองของไทย หรือต่างประเทศปฏิเสธการเดินทางเข้าออกของลูกทัวร์ บริษัทฯ ขอสงวนสิทธิ์ที่จะไม่คืนค่าทัวร์ ไม่ว่ากรณีใด ๆ บริษัทฯ ประกอบธุรกิจด้านการท่องเที่ยวเท่านั้น ไม่สนับสนุนการเดินทางเข้า ออก ญี่ปุ่น เกาหลี จีนหรือฮ่องกงโดยผิดกฎหมาย ลูกทัวร์ทุกท่านต้องผ่านด่านตรวจคนเข้าเมือง โดยหัวหน้าทัวร์และไกด์ไม่สามารถให้ความช่วยเหลือ หรือ การันตีใด ๆ ได้

**** ชำระค่าทัวร์ในนาม บริษัท นิดน้อย ทราเวล จำกัดเท่านั้น ****



**** ชำระค่าทัวร์ในนาม บริษัท นิดน้อย ทราเวล จำกัดเท่านั้น ****



หมายเหตุ

1. บริษัทฯ มีสิทธิ์ที่จะเปลี่ยนแปลงรายละเอียดบางประการในทัวร์นี้ เมื่อเกิดเหตุสุดวิสัยจนไม่อาจแก้ไขได้
2. บริษัทฯ ไม่รับผิดชอบค่าเสียหายในเหตุการณ์ที่เกิดจากสายการบิน ภัยธรรมชาติ ปฏิวัติและอื่นๆ ที่อยู่นอกเหนือการควบคุมของทางบริษัทฯ หรือค่าใช้จ่ายเพิ่มเติมที่เกิดขึ้นทางตรงหรือทางอ้อม เช่น การเจ็บป่วย, การถูกทำร้าย, การสูญหาย, ความล่าช้า หรือจากอุบัติเหตุต่างๆ
3. หากท่านถอนตัวก่อนรายการท่องเที่ยวจะสิ้นสุดลง ทางบริษัทฯ จะถือว่าท่านสละสิทธิ์และจะไม่คืนเงินค่าบริการที่ท่านได้ชำระไว้แล้วไม่ว่ากรณีใดๆ ทั้งสิ้น
4. บริษัทฯ จะไม่รับผิดชอบต่อการห้ามออกนอกประเทศ หรือ ห้ามเข้าประเทศ อันเนื่องมาจากมีสิ่งผิดกฎหมาย หรือเอกสารเดินทางไม่ถูกต้อง หรือ การถูกปฏิเสธในกรณีอื่นๆ
5. รายการทัวร์นี้เป็นเพียงข้อเสนอที่ต้องได้รับการยืนยันจากบริษัทฯ อีกครั้งหนึ่ง หลังจากได้รับการยืนยันที่นิ่งจากสายการบิน และโรงแรมที่พักในต่างประเทศเป็นที่เรียบร้อยแล้ว แต่อย่างไรก็ตามรายการนี้อาจเปลี่ยนแปลงได้ตามความเหมาะสม
6. บัณฑิตพิเศษ พนักงาน และตัวแทนของบริษัทฯ ไม่มีสิทธิ์ในการให้คำสัญญาใดๆ แก่ตัวแทนบริษัทฯ ทั้งสิ้น นอกจากนี้เอกสารลงนามโดยผู้มีอำนาจของบริษัทฯ กำกับเท่านั้น
7. หากไม่สามารถไปเที่ยวในสถานที่ที่ระบุในโปรแกรมได้ อันเนื่องมาจากธรรมชาติ ความล่าช้า และความผิดพลาดจากทางสายการบิน บริษัทฯ จะไม่มีการคืนเงินใดๆ ทั้งสิ้น แต่ทั้งนี้ทางบริษัทฯ จะจัดหาสถานที่ท่องเที่ยวอื่นๆ มาทดแทน โดยขอสงวนสิทธิ์การจัดหาโดยไม่แจ้งให้ทราบล่วงหน้า
8. เมื่อท่านออกเดินทางไปกับคณะแล้ว ท่านงดการใช้บริการรายการใดรายการหนึ่ง หรือไม่เดินทางพร้อมคณะถือว่าท่านสละสิทธิ์ ไม่อาจเรียกร้องค่าบริการ และเงินมัดจำคืน ไม่ว่ากรณีใดๆ ทั้งสิ้น
9. ในกรณีที่ลูกค้าต้องซื้อตั๋วโดยสารรถทัวร์ หรือเครื่องบินภายในประเทศล่วงหน้า กรุณาติดต่อเจ้าหน้าที่ของบริษัทฯ พร้อมขอคำยืนยันว่าคุณสามารถออกเดินทางได้หรือไม่ มิเช่นนั้นทางบริษัทฯ จะไม่รับผิดชอบค่าใช้จ่ายใดๆ ทั้งสิ้น

**ขอให้ความสุขกับการท่องเที่ยวตลอดการเดินทาง
ขอบคุณที่เลือกใช้บริการของเรา**

**** ชำระค่าทัวร์ในนาม บริษัท นิดน้อย ทราเวล จำกัดเท่านั้น ****



** ชำระค่าทัวร์ในนาม บริษัท นิดน้อย ทราเวล จำกัดเท่านั้น **

ประกันการเดินทาง
หมดกังวล ทุกการเดินทาง

Allianz **Travel** เริ่มต้นเพียง **220**

ระยะเวลาการเดินทาง	ชิปออป เอเชีย	ชิปออป ทั่วโลก
1-2 วัน	220.	420.
3 วัน	230.	420.
4 วัน	240.	420.
5 วัน	250.	460.
6 วัน	295.	470.
7 วัน	315.	555.
8 วัน	325.	575.

ระยะเวลาการเดินทาง	ชิปออป เอเชีย	ชิปออป ทั่วโลก
9 วัน	335.	585.
10 วัน	345.	605.
11 วัน	365.	660.
12 วัน	375.	680.
13 วัน	385.	710.
14 วัน	400.	730.
15-18 วัน	450.	855.

ผลประโยชน์ ความคุ้มครอง	ชิปออป เอเชีย	ชิปออป ทั่วโลก
1. การสูญเสียชีวิต / อดวัยจากอุบัติเหตุ - ผู้เอาประกันภัยมีอายุ ตั้งแต่ 16 ปี จนถึง 75 ปี - ผู้เอาประกันภัยมีอายุน้อยกว่า 16 ปี หรือมากกว่า 75 ปี	1,500,000. 750,000.	2,000,000. 1,000,000.
2. ค่ารักษาพยาบาลในต่างประเทศ ค่ารักษาพยาบาลต่อเนื่องในประเทศไทย (ภายใน 30 วัน นับจากวันที่เดินทางมาถึงประเทศไทย)	2,000,000. 200,000.	2,000,000. 200,000.

บริการของนิดน้อยทราเวล

VISA APPROVED รับทำวีซ่าทั่วโลก / บริการกรุ๊ปเหมา สัมมนา ดูงาน
ข้อมูลเพิ่มเติม : <https://bit.ly/3ixUHAl>

แพ็คเกจทัวร์ต่างประเทศ
ข้อมูลเพิ่มเติม : <https://bit.ly/3FhykiS>

แพ็คเกจทัวร์ภายในประเทศ
ข้อมูลเพิ่มเติม : <https://bit.ly/3ixUHAl>

ล่องเรือสำราญแม่น้ำเจ้าพระยา
ข้อมูลเพิ่มเติม : <https://bit.ly/2YkcFWd>

โปรโมชั่น โอเพนแชน
<https://bit.ly/3HNXTdr>

ติดตามโปรโมชั่นได้ทุกวัน
<https://bit.ly/3iwQOCv>

ร้องเรียนการบริการ
<https://bit.ly/3Ab3eG5>

ติดต่อสอบถามข้อมูลท่องเที่ยวเพิ่มเติม / จองทัวร์

โทร.02-044-616 / 02-073-6161 HOTLINE 061-926-6611 / 094-546-6166 / 088-843-6611

รายละเอียดการชำระค่าบริการ

ร.กรุงศรี สาขาไอซ์ พาร์ค
บจก.นิดน้อย ทราเวล
311-1-74874-1

ร.ไทยพาณิชย์ สาขาหนึ่งพัน
บริษัท นิดน้อย ทราเวล จำกัด
175-250172-2

ร.กสิกรไทย สาขาพาราไอซ์ พาร์ค
บจก.นิดน้อยทราเวล
053-3-93833-7

ร.กรุงเทพ สาขานนทบุรี
บริษัท นิดน้อย ทราเวล จำกัด
922-0-24284-7

** ชำระค่าทัวร์ในนาม บริษัท นิดน้อย ทราเวล จำกัดเท่านั้น **