



บริษัท นิดน้อย ทราเวล จำกัด  
NIDNOI TRAVEL CO.,LTD

LINE@ ID : @nidnoi\_travel E-mail : nidnoitravel@gmail.com

Website : www.nidnoitravel.com | Hotline : 092-054-6611 , 080-518-6611  
Hotline : 061-926-6611 , 094-546-6166 | Telephone : 02-044-6161 , 02-073-6161



\*\* ชำระค่าทัวร์ในนาม บริษัท นิดน้อย ทราเวล จำกัดเท่านั้น \*\*

## ทัวร์โค้ด NIDN261999

#ทานั่งวันสวย



4 วัน 3 คืน

ที่สุด...ของประสบการณ์เดินทาง

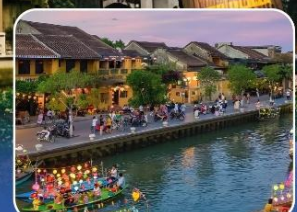
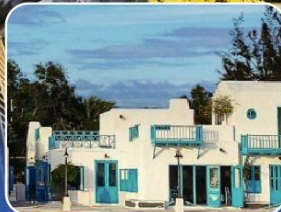
# Vietnam เวียดนาม

Da Nang - Ba Na Hills

# 8,998

ราคาเริ่มต้น

พีเรียดเดินทาง  
กรกฎาคม-กันยายน  
2569



น้ำหนักกระเป๋า  
30 กิโลกรัม



โรงแรม 3 ดาว



บริการอาหารบน  
เครื่องบิน



ประกันอุบัติเหตุ  
การเดินทาง

บานาฮิลล์(เต็มวัน) - ขึ้นกระเช้าบานาฮิลล์ - สะพานมือทองคำ - ตลาดฮาน  
เมืองโบราณฮอยอัน - Marina Cafe หมู่บ้านเรือกระทิง - สวนมหัศจรรย์ Golden Bay  
หมู่บ้านแคะสลักหินอ่อน - สะพานมังกร - ตลาดนิตโนท์มาร์เก็ต - วัดหลินอึ้ง - สวน Apec Park

\*\* ชำระค่าทัวร์ในนาม บริษัท นิดน้อย ทราเวล จำกัดเท่านั้น \*\*

ผ่านการรับรองจาก



Registered

บริษัท นิดน้อย ทราเวล จำกัด  
411 ซ.อ่อนนุช 40 แขวงสวนหลวง  
เขตสวนหลวง กรุงเทพฯ 10250

เลขประจำตัวผู้เสียภาษี : 0105558191464  
ใบอนุญาตเลขที่ : 11 / 08164



นิดน้อย ทราเวล จำกัด



**\*\* ชำระค่าทัวร์ในนาม บริษัท นิดน้อย ทราเวล จำกัดเท่านั้น \*\***

วันเดินทาง	ราคา	พักเดี่ยว	สายการบิน	จำนวน
03-06 ก.ค. 69 (ศ-จ)	8,998	3,500	EK	20
24-27 ก.ค. 69 (ศ-จ)	8,998	3,500	EK	20
26-29 ก.ค. 69 (อา-พ)	9,999	3,500	EK	20
07-10 ส.ค.69 (ศ.-จ.)	8,998	3,500	EK	20
14-17 ส.ค.69 (ศ.-จ.)	8,998	3,500	EK	20
21-24 ส.ค.69 (ศ.-จ.)	8,998	3,500	EK	20
28-31 ส.ค. 69 (ศ.-จ.)	9,999	3,500	EK	20
04-07 ก.ย. 69 (ศ.-จ.)	9,999	3,500	EK	20
11-14 ก.ย. 69 (ศ.-จ.)	9,999	3,500	EK	20
18-21 ก.ย. 69 (ศ.-จ.)	9,999	3,500	EK	20
25-28 ก.ย. 69 (ศ.-จ.)	9,999	3,500	EK	20

ราคานี้ไม่รวม : ค่าทิปไกด์และคนขับรถท้องถิ่น ผู้ใหญ่ เด็ก 2,000 บาท / ท่าน

INFANT ชำระเฉพาะค่าทัวร์ 5,000 บาท ไม่ต้องชำระค่าทิปไกด์

**\*\* ทิปหัวหน้าทัวร์ขึ้นอยู่กับความพึงพอใจในการบริการ \*\***

**\*\* ชำระค่าทัวร์ในนาม บริษัท นิดน้อย ทราเวล จำกัดเท่านั้น \*\***





**\*\* ชำระค่าทัวร์ในนาม บริษัท นิดน้อย ทราเวล จำกัดเท่านั้น \*\***

# TRAVEL

**สำคัญ การอ่านเงื่อนไขแบบท้ายโดยละเอียด  
เพื่อประโยชน์สูงสุดของลูกค้าทุกท่าน หากชำระเงินแล้ว  
ทางบริษัทฯ จะถือว่าท่านได้ยอมรับเงื่อนไขและไม่สามารถเปลี่ยนแปลงเงื่อนไขได้**

**รายการทัวร์สามารถสลับ ปรับเปลี่ยนหรืองดไปบางรายการ  
ได้ตามความเหมาะสม โดยไม่ต้องแจ้งให้ทราบล่วงหน้า**

อันเนื่องมาจากสภาพอากาศ เหตุการณ์ทางธรรมชาติ เหตุการณ์เมือง สภาพการจราจร สายการบิน  
หรือเหตุสุดวิสัยต่างๆ ทั้งนี้จะคำนึงถึงความปลอดภัย ความเป็นไปได้ และผลประโยชน์ของผู้เดินทางเป็นสำคัญ

**ทางผู้เดินทางจะไม่ฟ้องร้องใดๆ อันเนื่องมาจากได้รับทราบเงื่อนไขก่อนเดินทางแล้ว  
บริษัทฯ ขอสงวนสิทธิ์เริ่มและจบการให้บริการที่ สนามบินต้นทางขาไปเท่านั้น**

กรณีผู้เดินทางมาจากต่างจังหวัด หรือต่างประเทศ และทำการสำรองตั๋วเครื่องบินหรือยานพาหนะอื่นๆ  
เพื่อใช้ในการเดินทางไปและกลับ ณ สนามบิน ทางบริษัทฯ จะไม่รับผิดชอบค่าใช้จ่ายเนื่องจาก เป็นค่าใช้จ่ายที่นอกเหนือจากโปรแกรมทัวร์

## ประกาศแจ้งเอกสารการเดินทางสำหรับผู้เยาว์

เนื่องจากปัจจุบัน เคาน์เตอร์สายการบินและด่านตรวจคนเข้าเมือง (ตม.) ของประเทศไทย มีมาตรการเกี่ยวกับการเดินทางออกนอกประเทศของผู้เยาว์ บริษัทฯ จึงขอแจ้งเอกสารเพิ่มเติมที่จำเป็นต้องเตรียม ณ **วันเดินทาง ด้วยตัวท่านเอง (ในกรณีที่เจ้าหน้าที่มีการสุ่มตรวจ)**

- กรณีเดินทางกับญาติ (ไม่มีบิดาและมารดาเดินทางไปด้วย หรือ ในกรณีที่บิดามารดาหย่าร้างกัน)**  
ผู้เยาว์อายุต่ำกว่า 20 ปี ที่เดินทางกับญาติ หรือในกรณีที่บิดามารดาหย่าร้างกัน ให้บิดาและมารดาทำเรื่องดำเนินการขอ หนังสือยินยอมให้บุตรเดินทางออกนอกประเทศ จากสำนักงานเขต/อำเภอ
- กรณีเดินทางกับบิดาและมารดา หรือเดินทางกับบิดาหรือมารดาเพียงคนเดียวผู้เยาว์อายุต่ำกว่า 20 ปี**  
บิดา หรือมารดา จะต้องนำสูติบัตรของบุตร (ตัวจริงหรือสำเนา) ติดตัวไปด้วย ณ วันเดินทาง เนื่องจากปัจจุบัน ด่านตรวจคนเข้าเมืองของไทยมีการสุ่มตรวจเอกสาร แม้ผู้เยาว์และบิดามารดาจะใช้นามสกุลเดียวกันก็ตาม

**\*\* ชำระค่าทัวร์ในนาม บริษัท นิดน้อย ทราเวล จำกัดเท่านั้น \*\***





\*\* ชำระค่าทัวร์ในนาม บริษัท นิดน้อย ทราเวล จำกัดเท่านั้น \*\*

## BKK.....DAD

เที่ยวบิน เวลาออก เวลาถึง  
EK370 20.10 21.50



## DAD.....BKK

เที่ยวบิน เวลาออก เวลาถึง  
EK371 23.30 01.10(+1)

วันที่	โปรแกรมท่องเที่ยว	อาหาร			โรงแรม
		เช้า	เที่ยง	เย็น	
1	สนามบินสุวรรณภูมิ - สนามบินดานัง	-	-	-	MAGNOLIA, ROVILA HOTEL หรือเทียบเท่า
2	ร้านอัญมณี - บานาฮิลล์ (เต็มวัน) - ขึ้นกระเช้าบานาฮิลล์ - สะพานมือทองคำ		-		MAGNOLIA, ROVILA HOTEL หรือเทียบเท่า
3	ร้านผ้าไหม - เมืองโบราณฮอยอัน - หมู่บ้านเรือกระดิง - หมู่บ้านแกะสลักหินอ่อน - สะพานมังกร/ สะพานแห่งความรัก - ตลาดนัดไทม์มาร์เก็ต			-	MAGNOLIA, ROVILA HOTEL หรือเทียบเท่า
7	สวน APEC - ร้านกาแฟ - วัดหลินอิ่ง - สวนมหัตถุสรย์ Golden bay - Marina Cafe - ร้านเยื่อไผ่ - ตลาดฮาน				-

\*\* ชำระค่าทัวร์ในนาม บริษัท นิดน้อย ทราเวล จำกัดเท่านั้น \*\*



\*\* ชำระค่าทัวร์ในนาม บริษัท นิดน้อย ทราเวล จำกัดเท่านั้น \*\*

# DAY 1 สนามบินสุวรรณภูมิ - สนามบินดานัง ประเทศเวียดนาม

16.30 น.

คณะพร้อมกันที่ท่าอากาศยานสุวรรณภูมิ ณ อาคารผู้โดยสารขาออก ชั้น 4 โดยมีเจ้าหน้าที่คอยให้การต้อนรับและอำนวยความสะดวกด้านสัมภาระและเอกสารการเดินทาง

20.10 น.

ออกเดินทางสู่ **ประเทศเวียดนาม** โดยสายการบิน **Emirates** เที่ยวบินที่ **EK370** (บริการอาหารบนเครื่องบินเชนวิช)

21.50 น.

เดินทางถึง **ประเทศเวียดนาม** โดยสายการบิน **Emirates** จากนั้นนำท่านเข้าสู่ โรงแรมที่พัก เพื่อพักผ่อน



ที่พัก

**MAGNOLIA, ROVILA HOTEL**  
หรือเทียบเท่า

\*\* ชำระค่าทัวร์ในนาม บริษัท นิดน้อย ทราเวล จำกัดเท่านั้น \*\*



\*\* ชำระค่าทัวร์ในนาม บริษัท นิดน้อย ทราเวล จำกัดเท่านั้น \*\*

## DAY 2 ร้านอัญมณี - บานาฮิลล์ (เต็มวัน) - ขึ้นกระเช้าบานาฮิลล์ - สะพานมือทองคำ



เช้า

รับประทานอาหารเช้า ณ ห้องอาหารโรงแรม

### บานาฮิลล์ (Ba Na Hills)

นำท่านแวะซื้อป๊อปัง ณ **ร้านอัญมณี** แล้วเดินทางสู่ **บานาฮิลล์ (Ba Na Hills)** โดยนั่ง **กระเช้าลอยฟ้า** ชมวิวสูงถึง 5,810 เมตร สถานที่แห่งนี้เปรียบเสมือน “ฝรั่งเศสจำลองบนภูเขา” นำท่านชม จุดถ่ายภาพยอดนิยม **สะพานมือทองคำ** สะพานสูงเหนือเมฆ และบริเวณโดยรอบ ท่านสามารถเดินชม สวนสไตล์ฝรั่งเศส ถ่ายภาพสวยๆ หรือเพลิดเพลินกับ Fantasy Park ที่มีเครื่องเล่นหลากหลายทั้งภายนอกและในอาคาร เช่น Drop Tower, รถบีเอ็มส์, ตู้เกม, ยิงปืน 3D เป็นต้น



🕒 กลางวัน

อิสระอาหารกลางวันบนบานาฮิลล์ หรือเลือกซื้อ **OPTION INTERNATIONAL BUFFET**



**590.-**

ราคาค่าทัวร์ไม่รวม : ค่าเข้าชมพิพิธภัณฑ์หุ่นขี้ผึ้ง , ปราสาทพระจันทร์ , Debag Wine Cella , Teahouse



ค่ำ

รับประทานอาหารค่ำ ณ **ร้านอาหาร**

**ที่พักร**

**MAGNOLIA, ROVILA HOTEL**  
หรือเทียบเท่า

\*\* ชำระค่าทัวร์ในนาม บริษัท นิดน้อย ทราเวล จำกัดเท่านั้น \*\*



\*\* ชำระค่าทัวร์ในนาม บริษัท นิดน้อย ทราเวล จำกัดเท่านั้น \*\*

# DAY 3

ร้านผ้าไหม - เมืองโบราณออยอัน - หมู่บ้านเรือกระดังง์ - หมู่บ้านแกะสลักหินอ่อน - สะพานมังกร/สะพานแห่งความรัก - ตลาดนัดโบนัมาเก็ต

## 🕒 เช้า

รับประทานอาหารเช้า ณ ห้องอาหารโรงแรม

### เมืองโบราณออยอัน

ช้อปปิ้ง ณ **ร้านผ้าไหม** เดินทางสู่ **เมืองโบราณออยอัน** เอกลักษณ์ที่โดดเด่นคือ อาคารบ้านเรือนสีเหลืองมีสตาร์ด ฝาผนังประดับประดาด้วยลวดลายของเวียดนาม จีน และญี่ปุ่น โดยมี สะพานญี่ปุ่น เป็นสัญลักษณ์สำคัญ อธิบายให้ท่านเที่ยวชมตามอัธยาศัย

**\*\*ไม่รวมค่ารถกอล์ฟไป-กลับ ท่านละ 100.-\*\***



## 🕒 กลางวัน

รับประทานอาหารกลางวัน ณ **ร้านอาหาร**

### หมู่บ้านเรือกระดังง์

นำท่านเดินทางสู่ **หมู่บ้านกัมกาน** (หมู่บ้านเรือกระดังง์) หมู่บ้านเล็กๆ ที่โอบล้อมด้วยสวนมะพร้าวและแม่น้ำ อาชีพหลักของชาวบ้านคือประมงพื้นบ้าน เพลิดเพลินกับกิจกรรมนั่งเรือกระดังง์ ชมวิถีชีวิต วัฒนธรรม และธรรมชาติอันสวยงาม พร้อมชมการแสดงหุ่นกระดังง์อันเป็นเอกลักษณ์



\*\* ชำระค่าทัวร์ในนาม บริษัท นิดน้อย ทราเวล จำกัดเท่านั้น \*\*



\*\* ชำระค่าทัวร์ในนาม บริษัท นิดน้อย ทราเวล จำกัดเท่านั้น \*\*

### หมู่บ้านแกะสลักหินอ่อน

แะถ่ายรูป หมู่บ้านแกะสลักหินอ่อนเป็นแหล่งทัศนศิลป์พื้นบ้านที่มีชื่อเสียงของเวียดนาม มีประวัติยาวนานหลายร้อยปี ชาวบ้านสืบทอดการแกะสลักหินอ่อนอย่างประณีต สร้างสรรค์ผลงานศิลปะและประติมากรรมหลากหลายรูปแบบ สะท้อนวัฒนธรรม ความเชื่อ และภูมิปัญญาท้องถิ่นอย่างงดงาม



### สะพานมังกร/สะพานแห่งความรัก

นำท่านเดินทางสู่ **สะพานมังกร** แลนด์มาร์กสำคัญของดานัง ออกแบบเป็นมังกรสีทองขนาดยักษ์ สื่อถึงความมั่งคั่งและพลังอำนาจ จากนั้น ชม **สะพานแห่งความรักดานัง** จุดเช็คอินสุดโรแมนติกริมแม่น้ำฮาน ที่คู่รักนิยมคล้องกุญแจรูปหัวใจเป็นสัญลักษณ์แห่งความรักที่มั่นคง



### ตลาดนัดไทม์มาร์เก็ต

แะช้อปปิ้ง**ตลาดนัดไทม์มาร์เก็ต** ดานัง เป็นแหล่งท่องเที่ยวยามค่ำคินยอดนิยม เต็มไปด้วยร้านอาหารท้องถิ่น สตรีทฟู้ด ของฝาก และสินค้าพื้นเมือง บรรยากาศคึกคัก เหมาะสำหรับเดินเล่น ชิมอาหาร และสัมผัสวิถีชีวิตยามค่ำคินของชาวดานัง



ค่ำ

เพื่อความสะดวกอิสระอาหารค่ำตามอัธยาศัย

### ที่พัก

# MAGNOLIA, ROVILA HOTEL

หรือเทียบเท่า

\*\* ชำระค่าทัวร์ในนาม บริษัท นิดน้อย ทราเวล จำกัดเท่านั้น \*\*



\*\* ชำระค่าทัวร์ในนาม บริษัท นิดน้อย ทราเวล จำกัดเท่านั้น \*\*

# DAY 4

สวน APEC - ร้านอาหาร - วัดหลินอึ้ง - สวนมหัศจรรย์ Gloden bay - Marina Cafe - ร้านเสื้อผ้า - ตลาดอาฮาน



เช้า

รับประทานอาหารเช้า ณ ห้องอาหารโรงแรม

## สวน APEC

เดินเล่น ณ สวน APEC เป็นสวนสาธารณะริมแม่น้ำที่มีความสวยงามโดดเด่นด้วยสถาปัตยกรรมสมัยใหม่ เป็นจุดพักผ่อนและถ่ายภาพยอดนิยมของเมือง เหมาะสำหรับเดินเล่น ชมวิว และสัมผัสบรรยากาศเมืองดานังอย่างผ่อนคลาย และแวะช้อปปิ้งร้านกาแฟ ของฝาก



กลางวัน

รับประทานอาหารกลางวัน ณ ร้านอาหาร

## วัดหลินอึ้ง

จากนั้นนำท่านสักการะ เจ้าแม่กวนอิม องค์ใหญ่ตระหง่าน ณ วัดหลินอึ้ง เจ้าแม่กวนอิมมีประติมากรรมมีเอกลักษณ์เฉพาะตัวคือ หันหลังให้ภูเขา และ หันหน้าออกสู่ทะเลจีนใต้ เชื่อกันว่าเป็นการทำหน้าที่ปกป้องคุ้มครองชาวประมงที่ออกทะเลรวมถึงปิดป่าภัยพิบัติและพายุร้ายให้ภัยกับเมืองดานัง



\*\* ชำระค่าทัวร์ในนาม บริษัท นิดน้อย ทราเวล จำกัดเท่านั้น \*\*



\*\* ชำระค่าทัวร์ในนาม บริษัท นิดน้อย ทราเวล จำกัดเท่านั้น \*\*

### สวนมหัศจรรย์ Gloden bay

นำท่านชม **สวนมหัศจรรย์ Golden Bay** เป็นจุดท่องเที่ยวและพักผ่อนที่โดดเด่นด้วยแลนด์สเคปสวยงามและบรรยากาศทันสมัย เหมาะสำหรับเดินเล่น ถ่ายภาพ และชมวิวทะเล พร้อมสัมผัสความผ่อนคลายในบรรยากาศริมอ่าวของดานัง



### Son tra Marina Café

จากนั้นนำท่านเชิคอิน **Son Tra Marina Café** (ไม่รวมค่าอาหารและเครื่องดื่ม) คาเฟ่ริมทะเลที่จำลองบรรยากาศเกาะซานโตรินี่ ประเทศกรีซ โดดเด่นด้วยมุมถ่ายรูปสวยๆ พร้อมชมวิวทะเล



### ตลาดฮาน

นำท่านแวะ **ร้านเชื้อไฟ** จากนั้นนำท่านช้อปปิ้ง **ตลาดฮาน** สวรรค์ของนักช้อปปิ้งทุกอย่างในที่เดียว ตลาดท้องถิ่นชื่อดังของดานัง



🕒 **ค่ำ**

รับประทานอาหารค่ำ ณ **ร้านอาหาร**

🕒 **23.30 น.**

เดินทางกลับ ประเทศไทย โดยสายการบิน **Emirates เที่ยวบินที่ EK371**

🕒 **01.10 น.**

เดินทางถึง สนามบินสุวรรณภูมิ ประเทศไทย โดยสวัสดิภาพ

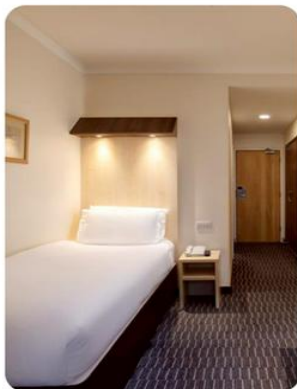
- รายการทัวร์ท่องเที่ยวสามารถเปลี่ยนแปลงหรือยกเลิกรายการตามความเหมาะสมอันเนื่องมาจากภาวะอากาศ, การจราจร, การเมือง, ภัยการณื, ขั้นตอนการตรวจคนเข้าเมืองของแต่ละประเทศหรือกรณีอื่นๆ โดยมีต้องแจ้งให้ทราบล่วงหน้าโดยมีตัวแทนบริษัท(บุคคลที่, วิศวกร, วิศวกร, วิศวกร, วิศวกร) เป็นผู้บริหารเวลาปรับ เปลี่ยนตามความเหมาะสม
- ทั้งนี้ขึ้นอยู่กับสภาพการจราจร, การตรวจคนเข้าเมืองหรือสาเหตุอื่นที่ไม่ได้มาจากทางบริษัท โดยทางบริษัทจะคำนึงถึงความปลอดภัยและประโยชน์ของผู้เดินทางเป็นสำคัญ
- กรุณารอ่านรายการและเงื่อนไขข้อตกลงอย่างละเอียดก่อนทำการจองทัวร์หรือชำระเงินจากนั้นจะถือว่าลูกค้ารับทราบตามข้อกำหนดของของบริษัทหากเกิดความเสียหายใดๆ ขึ้นทางบริษัทจะไม่รับผิดชอบทุกรณี

\*\* ชำระค่าทัวร์ในนาม บริษัท นิดน้อย ทราเวล จำกัดเท่านั้น \*\*



\*\* ชำระค่าทัวร์ในนาม บริษัท นิดน้อย ทราเวล จำกัดเท่านั้น \*\*

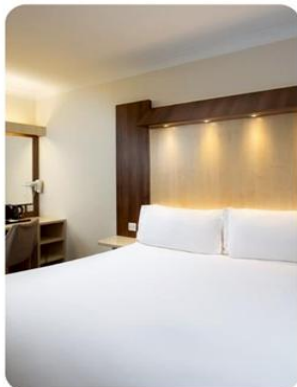
## ตัวอย่างประเภทห้องพัก



ห้องพัก  
สำหรับ 1 ท่าน  
SINGLE ROOM  
(SGL)



ห้องพัก  
สำหรับ 2 ท่าน  
TWIN ROOM  
(TWN)



ห้องพัก  
สำหรับ 2 ท่าน  
DOUBLE ROOM  
(DBL)



ห้องพัก  
สำหรับ 3 ท่าน  
TRIPLE ROOM  
(TRP)

กรณีห้อง **Twin Bed** ของทางโรงแรมไม่มีหรือเต็ม ทางบริษัทขอปรับเป็นห้อง **Double Bed** แทน  
หรือ หากต้องการห้องพักแบบ **Double Bed** ของทางโรงแรมไม่มีหรือเต็ม ทางบริษัทขอปรับเป็นห้อง **Twin Bed** แทน  
และหากต้องการพักแบบ **Triple Room** ของทางเราไม่มีหรือเต็ม ทางบริษัทขอปรับเป็นห้อง **1 เตียงใหญ่ (Queen Size) + 1 เตียงเล็กแทน**  
โดยมีต้องแจ้งให้ทราบล่วงหน้า

กรณีที่ทำมาเป็นครอบครัวใหญ่และมีการใช้คอสของห้องพักคนละประเภท หรือ ประเภทเดียวกัน ห้องพักรวมที่เข้าพักอาจจะไม่ได้อยู่ใกล้กัน  
หรือ อาจจะไม่ได้อยู่ในชั้นเดียวกัน เนื่องจากแต่ละโรงแรมมีการจัดห้องพักที่แตกต่างกันไป

\*\* ชำระค่าทัวร์ในนาม บริษัท นิดน้อย ทราเวล จำกัดเท่านั้น \*\*



**\*\* ชำระค่าทัวร์ในนาม บริษัท นิดน้อย ทราเวล จำกัดเท่านั้น \*\***

**อัตราค่าบริการรวม**

1. ค่าตัวเครื่องบินไป-กลับ ชั้นประหยัด **ตั๋วกรุ๊ปไม่สามารถ Upgrade ที่นั่งได้และต้องเดินทางไปและกลับพร้อมกรุ๊ปเท่านั้น**
2. ค่าภาษีสนามบิน , ค่าภาษีน้ำมัน ตามรายการ
3. ค่าน้ำหนักกระเป๋าโหลดใต้ท้องเครื่อง **สายการบิน Emirates (EK) 30 กิโลกรัม**  
**ถือขึ้นเครื่องได้ไม่เกิน 7 กิโลกรัม**
4. ค่ารถปรับอากาศนำเที่ยวตามที่ระบุในรายการ
5. ค่าโรงแรมที่พักหรือเทียบเท่าตามที่ระบุในรายการ (พักห้องละ 2-3 ท่าน)
6. ค่าธรรมเนียมเข้าชมสถานที่ต่างๆ ตามที่ระบุในรายการ
7. ค่าอาหารตามที่ระบุในรายการ
8. ค่ามีคฤศกท้องถิ่น หัวหน้าทัวร์ ตลอดการเดินทาง
9. ค่าประกันอุบัติเหตุการเดินทาง วงเงินประกัน 500,000 ถึง 1,000,000 บาท  
(เงื่อนไขตามกรมธรรม์กำหนด)
10. น้ำดื่มวันละ 1 ขวด

**อัตราค่าบริการไม่รวม**

1. ค่าทำหนังสือเดินทางไทย เอกสารต่างดาวต่างๆ
2. ค่าวีซ่า (ในกรณีที่ต้องทำวีซ่า)
3. ค่าใช้จ่ายอื่นๆ ที่นอกเหนือตามที่ระบุในรายการ เช่น ค่าอาหาร เครื่องดื่ม ค่าโทรศัพท์ เป็นต้น
4. ค่าภาษีน้ำมันในกรณีที่สายการบินเรียกเก็บเพิ่มหลังจากที่บริษัทฯ ได้ออกตั๋วและได้ทำการจ่ายโปรแกรมไปแล้ว
5. ค่าธรรมเนียมกรณีกระเป๋ามีน้ำหนักเกินกว่าสายการบินกำหนด
6. ค่าทิปโกดและคนขับรถท้องถิ่นท่านละ 2,000 บาท **เก็บ ณ สนามบินในวันเดินทางวันแรก**
7. ค่าภาษีมูลค่าเพิ่ม 7% และภาษีหัก ณ ที่จ่าย 3%
8. ค่าพาสปอร์ตต่างชาติเพิ่มท่านละ 2,000 บาท **(ค่าวีซ่าในกรณีที่ต้องทำวีซ่าและผู้เดินทางต้องไปทำด้วยตนเอง)**

**\*\* ชำระค่าทัวร์ในนาม บริษัท นิดน้อย ทราเวล จำกัดเท่านั้น \*\***



**\*\* ชำระค่าทัวร์ในนาม บริษัท นิดน้อย ทราเวล จำกัดเท่านั้น \*\***

**เงื่อนไขและข้อกำหนดอื่นๆ**

- ▶ **ทัวร์นี้สำหรับผู้มีวัตถุประสงค์เพื่อการท่องเที่ยวเท่านั้น กรณีลูกค้าไม่ไปตามโปรแกรมและขอแยกตัวออกจากคณะ ทางบริษัทฯ ไม่สามารถคืนเงินค่าใช้จ่ายใดๆ แก่ท่านได้ และทางบริษัทฯ จะไม่รับผิดชอบหากเกิดเหตุการณ์ใดๆ กับท่านทั้งสิ้น**
- ▶ **ในกรณีที่โปรแกรมทัวร์มีลงร้านรัฐบาล และผู้เดินทางมีความประสงค์ไม่ลงร้านรัฐบาลตามที่ระบุในรายการ บริษัทฯ ขอสงวนสิทธิ์เก็บค่าใช้จ่ายเพิ่มจากราคาค่าทัวร์ 2,000 บาท / ร้าน / คน**
- ▶ **การจองและออกตั๋วเครื่องบินข้อมูลส่วนบุคคลบนหน้าหนังสือเดินทางต้องถูกต้อง และชัดเจน ดังนั้นกรุณาส่งหน้าสำเนาหนังสือเดินทางมาให้ชัดเจนเพื่อความถูกต้องในออกตั๋วเครื่องบิน**
- ▶ **ทางบริษัทฯ ขอสงวนสิทธิ์ในการเปลี่ยนแปลงหรือยกเลิกรายการเดินทางตามความเหมาะสมเพื่อให้สอดคล้องกับสถานการณ์ สภาพอากาศ การจราจร การเมือง สายการบิน ขั้นตอนการตรวจคนเข้าเมือง หรือกรณีอื่นๆ โดยมีต้องแจ้งให้ทราบล่วงหน้าโดยมีมีคฤเทศ์ คนจับบัตรท้องถิ่น และหัวหน้าทัวร์ เป็นผู้บริหารเวลาปรับเปลี่ยนรายการตามความเหมาะสม โดยจะคำนึงถึงความปลอดภัยและประโยชน์ของผู้เดินทางส่วนใหญ่เป็นสำคัญ**
- ▶ **ทางบริษัทฯ ขอสงวนสิทธิ์ไม่รับผิดชอบใดๆ ต่อความเสียหายหรือค่าใช้จ่ายใดๆ ที่เกิดขึ้นของนักท่องเที่ยวที่มีได้เกิดจากความรับผิดชอบของบริษัท เช่น ภัยธรรมชาติ การจลาจล การนัดหยุดงาน การปฏิบัติ อุบัติเหตุ ความเจ็บป่วย ความสูญหาย หรือเสียหายของสัมภาระ ความล่าช้า เปลี่ยนแปลง ยกเลิกเที่ยวบิน หรือการบริการใดๆ ของสายการบิน หรือเหตุสุดวิสัยอื่นๆ เป็นต้น เนื่องจากอยู่นอกเหนือการควบคุม**
- ▶ **บริษัทฯ ขอสงวนสิทธิ์ไม่รับผิดชอบค่าเสียหายที่เกิดขึ้นในกรณีผู้เดินทางมีตัวรอดโดยสาร หรือตั๋วเครื่องบินภายในประเทศ เนื่องจากไฟล์กบินตามรายการถูกยกเลิกเปลี่ยนแปลง หรือสาเหตุใดๆ ของทางสายการบินทุกกรณี**
- ▶ **มีคฤเทศ์ หัวหน้าทัวร์ หรือตัวแทนของทางบริษัทฯ ไม่มีอำนาจในการให้คำสัญญาใดๆ แทนบริษัทเว้นแต่มีเอกสารลงนามโดยผู้มีอำนาจของบริษัทกำกับเท่านั้น**

**\*\* ชำระค่าทัวร์ในนาม บริษัท นิดน้อย ทราเวล จำกัดเท่านั้น \*\***



**\*\* ชำระค่าทัวร์ในนาม บริษัท นิดน้อย ทราเวล จำกัดเท่านั้น \*\***

- กรณีลูกค้าที่จองเฉพาะทัวร์ไม่รวมตัวเครื่องบิน (จอยแลนด์) ในวันเริ่มทัวร์ท่านต้องมารอคณะเท่านั้น ทางคณะไม่สามารถรอท่านได้ในทุกกรณี และถ้าไฟล์ทของท่านมาถึงช้ากว่าคณะท่านต้องเดินทางตามคณะไปยังเมือง หรือ สถานที่ท่องเที่ยวที่คณะอยู่ในเวลานั้นๆ และท่านต้องชำระค่าใช้จ่ายเพิ่มเติมในการเดินทางตามไปสมทบกับคณะเอง และบริษัทไม่สามารถชดเชยหรือทดแทนหากท่านไม่ได้ท่องเที่ยวเมืองหรือสถานที่หนึ่งในทุกกรณี เนื่องจากเป็นการชำระแบบเหมาจ่ายกับตัวแทนแล้วทั้งหมด
- บริษัทฯ ขอสงวนสิทธิ์สำหรับผู้เดินทางที่ถือหนังสือเดินทางธรรมดา (ปกเล่มสีเขียว) เท่านั้น
- ผู้ถือหนังสือเดินทางราชการ (ปกเล่มสีน้ำเงิน) หนังสือเดินทางทูต (ปกเล่มสีแดงสด) ต้องการเดินทางไปกับคณะอันมีวัตถุประสงค์เพื่อการท่องเที่ยวโดยไม่มีจดหมายเชิญ หรือเอกสารใดเชื่อมโยงเกี่ยวกับการขออนุญาตใช้หนังสือเดินทางพิเศษอื่นๆ หากไม่ผ่านการอนุมัติขอคำเเตอร์เช็คอิน ดำเนินตรวจคนเข้าเมือง ทั้งฝั่งประเทศต้นทางและปลายทาง ไม่ว่ากรณีใดก็ตามทางบริษัทฯ ขอสงวนสิทธิ์ไม่รับผิดชอบความผิดพลาดที่จะเกิดขึ้นในส่วนนี้ไม่ว่าส่วนใดส่วนหนึ่ง
- หนังสือเดินทางต่างชาติที่ไม่ได้เป็นหนังสือเดินทางเพื่อการท่องเที่ยว (หนังสือเดินทางสำหรับทำงาน) ไม่สามารถเดินทางไปประเทศที่สามได้
- หากท่านเดินทางเป็นครอบครัวหรือเดินทางพร้อมสมาชิกในครอบครัวที่ต้องได้รับการดูแลเป็นพิเศษ (วีลแชร์) เด็กหรือผู้สูงอายุที่มีโรคประจำตัว ท่านและครอบครัวต้องให้การดูแลสมาชิกภายในครอบครัวของท่านเอง เนื่องจากการเดินทางเป็นหมู่คณะหัวหน้าทัวร์หรือมัคคุเทศก์มีความจำเป็นต้องดูแลคณะทัวร์ทั้งหมด
- ผู้เดินทางที่อายุไม่ถึง 18 ปี และไม่ได้เดินทางกับบิดา มารดา ต้องมีจดหมายยินยอมให้บุตรเดินทางไปต่างประเทศจากบิดาหรือมารดาแนบมาด้วย
- กรณีมี “คดีความ” ที่ไม่อนุญาตให้ท่านเดินทางออกนอกประเทศได้ โปรดทำการตรวจสอบก่อนการจองทัวร์ว่าสามารถเดินทางออกนอกประเทศได้หรือไม่ และหากไม่สามารถเดินทางได้ในวันเดินทางเนื่องจากท่านไม่ได้ทำการตรวจสอบก่อน ทางบริษัทจะไม่ขอรับผิดชอบใดๆ ทั้งสิ้น
- กรณี “หญิงตั้งครรภ์” ท่านจะต้องมีใบรับรองแพทย์ระบุชัดเจนว่าสามารถเดินทางได้ รวมถึงระบุอายุครรภ์ที่ชัดเจน และหากเกิดสิ่งที่อยู่เหนือการควบคุมทางบริษัทฯ จะไม่รับผิดชอบใดๆ ทั้งสิ้น

**\*\* ชำระค่าทัวร์ในนาม บริษัท นิดน้อย ทราเวล จำกัดเท่านั้น \*\***



**\*\* ชำระค่าทัวร์ในนาม บริษัท นิดน้อย ทราเวล จำกัดเท่านั้น \*\***

เงื่อนไขและข้อมูลเกี่ยวกับสายการบิน

- ▶ **ตัวกรุ๊ปไม่สามารถระบุที่นั่งล่วงหน้าบนเครื่องบินได้**
- ▶ **บางสายการบินอาจมีเงื่อนไขเกี่ยวกับการให้บริการอาหารบนเครื่องแตกต่างกัน ขอให้ ท่านทำความเข้าใจถึงวัฒนธรรมประจำชาติของแต่ละสายการบินที่กำลังให้บริการท่าน**
- ▶ **กรณีที่ท่านเป็นมุสลิมหรือนับถือศาสนาอิสลาม หรือแพ้อาหารบางประเภท โปรดแจ้งมาในขั้นตอนการจองทัวร์ กรณีที่แจ้งล่วงหน้าก่อนการเดินทางกะทันหันอาจมีค่าใช้จ่ายเพิ่มในการขอเมนูใหม่**

**\*\* ชำระค่าทัวร์ในนาม บริษัท นิดน้อย ทราเวล จำกัดเท่านั้น \*\***





\*\* ชำระค่าทัวร์ในนาม บริษัท นิดน้อย ทราเวล จำกัดเท่านั้น \*\*

ประกันการเดินทาง  
หมดกังวล ทุกการเดินทาง

**Allianz** **Travel** เริ่มต้นเพียง **220**

ระยะเวลาการเดินทาง	ชิปออป เอเชีย	ชิปออป ทั่วโลก
1-2 วัน	220.	420.
3 วัน	230.	420.
4 วัน	240.	420.
5 วัน	250.	460.
6 วัน	295.	470.
7 วัน	315.	555.
8 วัน	325.	575.

ระยะเวลาการเดินทาง	ชิปออป เอเชีย	ชิปออป ทั่วโลก
9 วัน	335.	585.
10 วัน	345.	605.
11 วัน	365.	660.
12 วัน	375.	680.
13 วัน	385.	710.
14 วัน	400.	730.
15-18 วัน	450.	855.

ผลประโยชน์ ความคุ้มครอง	ชิปออป เอเชีย	ชิปออป ทั่วโลก
1. การสูญเสียชีวิต / อวัยวะจากอุบัติเหตุ - ผู้เอาประกันภัยมีอายุ ตั้งแต่ 16 ปี จนถึง 75 ปี - ผู้เอาประกันภัยมีอายุต่ำกว่า 16 ปี หรือมากกว่า 75 ปี	1,500,000. 750,000.	2,000,000. 1,000,000.
2. ค่ารักษาพยาบาลในต่างประเทศ ค่ารักษาพยาบาลต่อ เนื่องในประเทศไทย (ภายใน 30 วัน นับจากวันที่ เดินทางมาถึงประเทศไทย)	2,000,000. 200,000.	2,000,000. 200,000.

## บริการของนิดน้อยทราเวล

**VISA APPROVED** รับทำวีซ่าทั่วโลก / บริการกรุ๊ปเหมา สัมมนา ดูงาน  
ข้อมูลเพิ่มเติม : <https://bit.ly/3ixUHAl>

**แพ็คเกจทัวร์ต่างประเทศ**  
ข้อมูลเพิ่มเติม : <https://bit.ly/3FhykiS>

**แพ็คเกจทัวร์ภายในประเทศ**  
ข้อมูลเพิ่มเติม : <https://bit.ly/3ixUHAl>

**ล่องเรือสำราญแม่น้ำเจ้าพระยา**  
ข้อมูลเพิ่มเติม : <https://bit.ly/2YkcFWd>

**โปรโมชั่น โอเพนแชน**  
<https://bit.ly/3HNXTdr>

**ติดตามโปรโมชั่นได้ทุกวัน**  
<https://bit.ly/3iwQOCv>

**ร้องเรียนการบริการ**  
<https://bit.ly/3Ab3eG5>

## ติดต่อสอบถามข้อมูลท่องเที่ยวเพิ่มเติม / จองทัวร์

โทร.02-044-616 / 02-073-6161 HOTLINE 061-926-6611 / 094-546-6166 / 088-843-6611

### รายละเอียดการชำระค่าบริการ

**ร.กรุงศรี สาขาไอซ์ พาร์ค**  
บจก.นิดน้อย ทราเวล  
**311-1-74874-1**

**ร.ไทยพาณิชย์ สาขาหนึ่งพัน**  
บริษัท นิดน้อย ทราเวล จำกัด  
**175-250172-2**

**ร.กสิกรไทย สาขาพาราไอซ์ พาร์ค**  
บจก.นิดน้อยทราเวล  
**053-3-93833-7**

**ร.กรุงเทพ สาขานนทบุรี**  
บริษัท นิดน้อย ทราเวล จำกัด  
**922-0-24284-7**

\*\* ชำระค่าทัวร์ในนาม บริษัท นิดน้อย ทราเวล จำกัดเท่านั้น \*\*

