



** ชำระค่าทัวร์ในนาม บริษัท นิดน้อย ทราเวล จำกัดเท่านั้น **

ทัวร์โค้ด NIDN262086

TF-XMNMFO1

Built for happiness

5 วัน 4 คืน

บินเที่ยง-กลับดึก

เซี่ยะเหมิน ชัวเถา หย่งตั้ง

เส้นทางแห่งตำนาน มรดกโลก และ อารยธรรมจีนตอนใต้
ตามรอยมู่หลาน บ้านดินถู่โหลว เกาะกู่ลิ่งอวี๋ สวนป๋อหยวน



กลุ่มบ้านดินหมู่บ้านหนานเจียง

ไม่ลง
ร้าน

สวนเล็กชัวเถา

ควมเพิ่มวอการเดินทาง
ตั้งแต่ 10 ท่าน ขึ้นไป

พฤษภาคม - ตุลาคม 2569



อาหาร
13 มื้อ



โรงแรม
4 ดาว



เที่ยวเต็ม
ไม่มีอิสระ



น้ำหนักกระเป๋า
20 กิโลกรัม

เมนูพิเศษ

อาหารฮกเกี้ยน

อาหาร Seafood

เริ่มต้นเพียง

23,989
บาท

** ชำระค่าทัวร์ในนาม บริษัท นิดน้อย ทราเวล จำกัดเท่านั้น **



นิดน้อย ทราเวล จำกัด



Registered



** ชำระค่าทัวร์ในนาม บริษัท นิดน้อย ทราเวล จำกัดเท่านั้น **

รายละเอียดเที่ยวบิน : เซี่ยะเหมินแอร์ไลน์ Xiamen Airlines (MF)

 厦门航空 XIAMENAIR	เส้นทางการบิน	น้ำหนักสัมภาระ	เที่ยวบิน	ระยะเวลาเดินทาง
	กรุงเทพฯ BKK-XMN เซี่ยะเหมิน	20 KG 1 ชั้น	MF854/12.15 – 16.30	ประมาณ 3.10 ชั่วโมง
เซี่ยะเหมิน XMN-BKK กรุงเทพฯ	20 KG 1 ชั้น	MF843/22.15 – 00.45(+1)	ประมาณ 3.10 ชั่วโมง	

วันที่	รายการท่องเที่ยว	รายละเอียดมื้ออาหาร			โรงแรมที่พัก ระดับ 4 ดาว หรือเทียบเท่า
		เช้า	เที่ยง	เย็น	
1	กรุงเทพฯ – เซี่ยะเหมิน – รับประทานอาหารที่สนามบิน – กลุ่มอาคารโบราณหมู่บ้านจีเหมย - สระเรือมังกร (BKK-XMN MF854/12.15 – 16.30)	x	x	☉	Xiamen Liyi Hotel 4 ดาวมาตรฐานหรือเทียบเท่า
2	เซี่ยะเหมิน – หย่งตั้ง – หมู่บ้านดินหนานเจียง - รอบกองไฟในถ้ำไหลว	☉	☉	☉	Yongding Tulou Prince Hotel 4 ดาวมาตรฐานหรือเทียบเท่า
3	หย่งตั้ง – เมืองชวเถา – สวนเล็กชวเถา – พระราชวังแม่เต๋า - วัดต้าเฟิง - สวนสือโก	☉	☉	☉ อาหารฮกเกี้ยน	Shantou Longhu Hotel 4 ดาวมาตรฐานหรือเทียบเท่า
4	เมืองชวเถา – เมืองจิงโจว – วัดซานผิง – เซี่ยะเหมิน – เกาะกู่ลิ่งอวี่ - อาคาร Wanguo - ถนนการค้า Longtou - หาดทรายหลังท่าเรือ	☉	☉	☉	Xiamen Liyi Hotel 4 ดาวมาตรฐานหรือเทียบเท่า
5	เซี่ยะเหมิน - สวนโป้หยวน (รวมรถแบตเตอรี่) – หอชมวิวกังมุกทะเล + โรงภาพยนตร์โกลบอล – ถนนวงแหวนเกาะเซี่ยะเหมิน – ถนนคนเดินจางซาน - สนามบินเซี่ยะเหมิน – กรุงเทพฯ (XMN-BKK MF843/22.15 – 00.45)(+1)	☉	☉	☉ อาหาร Seafood	

** ชำระค่าทัวร์ในนาม บริษัท นิดน้อย ทราเวล จำกัดเท่านั้น **



**** ชำระค่าทัวร์ในนาม บริษัท นิดน้อย ทราเวล จำกัดเท่านั้น ****

รายการท่องเที่ยวอาจมีการปรับและเปลี่ยนแปลงตามความเหมาะสมและสถานการณ์ โดยจะคำนึงถึงผลประโยชน์ลูกค้าเป็นสำคัญ

10 ท่านการันตีออกเดินทาง กรณียอดจองไม่ครบตามจำนวนที่ผู้จัดกำหนดไว้ ผู้จัดขอยกเลิกการเดินทาง หรือแนะนำรายการทัวร์อื่นให้ผู้เดินทางแทน หรือ คืนเงินมัดจำเต็มจำนวน ราคานี้เป็นราคาที่ รวมค่าภาษีสนามบินแล้ว หากมีการเรียกเก็บเพิ่มจากสายการบิน ผู้จัดจะทำการการแจ้ง และเรียกเก็บเพิ่มจากผู้โดยสารอีกครั้ง

วันเดินทาง	ผู้ใหญ่ (พัก 2-3 ท่าน) (ไม่มีราคาเด็ก)	พักเดี่ยว จ่ายเพิ่ม	Infant (ไม่เกิน 2 ปี)	ค่าทิป (ไกด์+คนขับ+ หัวหน้าทัวร์)	มัดจำ/ที่นั่ง
28 พฤษภาคม - 01 มิถุนายน 2569	23,989 บาท	3,500 บาท	8,900 บาท	1,500 บาท	10,000 บาท
12-16 สิงหาคม 2569	26,989 บาท	3,500 บาท	8,900 บาท	1,500 บาท	10,000 บาท
14-18 ตุลาคม 2569	24,989 บาท	3,500 บาท	8,900 บาท	1,500 บาท	10,000 บาท
21-25 ตุลาคม 2569	24,989 บาท	3,500 บาท	8,900 บาท	1,500 บาท	10,000 บาท
28 ตุลาคม - 01 พฤศจิกายน 2569	24,989 บาท	3,500 บาท	8,900 บาท	1,500 บาท	10,000 บาท

ชำระค่าทิปที่สนามบินวันเดินทาง ท่านละ 1,500 บาท

**วันที่หนึ่ง กรุงเทพฯ-เซี่ยงไฮ้-ริบคณะที่สนามบิน-อาคารโบราณหมู่บ้านสุนทรียศาสตร์-สระ -/-/D
เรือมังกร (BKK-XMN MF854/(12.15 – 16.30))**

- 09.00 น. คณะพบกัน ณ จุดนัดหมาย สนามบินสุวรรณภูมิ เคาน์เตอร์สายการบิน เซี่ยงไฮ้แอร์ไลน์ (Xiamen Airlines) โดยจะมีเจ้าหน้าที่คอยอำนวยความสะดวกในการออกบัตรโดยสารและโหลดสัมภาระต่างๆ แก่ท่าน
- 12.15 น. ออกเดินทางสู่เซี่ยงไฮ้ ประเทศจีน โดยสายการบิน เซี่ยงไฮ้แอร์ไลน์ (Xiamen Airlines) เที่ยวบิน MF854

**** ชำระค่าทัวร์ในนาม บริษัท นิดน้อย ทราเวล จำกัดเท่านั้น ****



**** ชำระค่าทัวร์ในนาม บริษัท นิดน้อย ทราเวล จำกัดเท่านั้น ****



16.30 น. เดินทางถึงสนามบินเซี่ยเหมิน นำท่านผ่านพิธีการตรวจคนเข้าเมือง จากนั้นแต่ละท่านรับกระเป๋าสัมภาระที่โหลดตรวจเช็คให้เรียบร้อย (ประเทศจีนเร็วกว่าไทย 1 ชั่วโมง) เซี่ยเหมิน (Xiamen) เมืองท่าชายฝั่งที่มีชื่อเสียงทางตอนใต้ของประเทศจีน โดดเด่นด้วยทัศนียภาพทะเลที่สวยงาม บรรยากาศเมืองที่ผ่อนคลาย และความผสมผสานอย่างลงตัวระหว่างธรรมชาติ ประวัติศาสตร์ และวัฒนธรรม เมืองแห่งนี้เคยเป็นหนึ่งในท่าเรือการค้าสำคัญในอดีต ส่งผลให้ได้รับอิทธิพลทางสถาปัตยกรรมและวัฒนธรรมจากตะวันตก



นำท่านสู่ กลุ่มอาคารโบราณหมู่บ้านจีเหมย แหล่งท่องเที่ยวทางวัฒนธรรมที่สำคัญและสะท้อนเอกลักษณ์ทางสถาปัตยกรรมของชาวจีนโพ้นทะเลอย่างโดดเด่น อาคารส่วนใหญ่สร้างขึ้นในช่วงต้นศตวรรษที่ 20 โดยเงินเจียเกิง นักธุรกิจและนักการศึกษาผู้มีชื่อเสียง ซึ่งมีบทบาทสำคัญในการพัฒนาพื้นที่จีเหมยให้เป็นศูนย์กลางด้านการศึกษาและวัฒนธรรม สถาปัตยกรรมของหมู่บ้านจีเหมยมีลักษณะเฉพาะ เรียกว่า “สไตล์จีเหมย” ซึ่งเป็นการผสมผสานระหว่างศิลปะจีนดั้งเดิมกับอิทธิพลตะวันตก หลังคาทรงจีน ผนังอิฐสีอ่อน ชุ่มประตู และรายละเอียดการตกแต่งที่ประณีต สะท้อนถึงความงดงามและคุณค่าทางประวัติศาสตร์อย่างชัดเจน พื้นที่ภายในประกอบด้วยอาคารเรียน วัด ศาลา และบ้านพักที่จัดวางอย่างเป็นระเบียบ สอดคล้องกับภูมิทัศน์โดยรอบ

**** ชำระค่าทัวร์ในนาม บริษัท นิดน้อย ทราเวล จำกัดเท่านั้น ****



**** ชำระค่าทัวร์ในนาม บริษัท นิดน้อย ทราเวล จำกัดเท่านั้น ****



กลุ่มอาคารโบราณหมู่บ้านจื๋อเหมย

จากนั้นนำท่านสู่ สระเรือมังกร (Dragon Boat Pond) เป็นแหล่งท่องเที่ยวทางวัฒนธรรมและภูมิทัศน์ที่มีชื่อเสียงของเมือง สระน้ำแห่งนี้สร้างขึ้นโดยมีจุดประสงค์เพื่อใช้จัดการแข่งขันเรือมังกร ซึ่งเป็นประเพณีสำคัญที่สะท้อนรากเหง้าทางวัฒนธรรมของชาวจีน โดยเฉพาะในช่วงเทศกาลตวนอู๋ พื้นที่โดยรอบสระได้รับการออกแบบอย่างงดงาม รายล้อมด้วยอาคารสไตล์จีนดั้งเดิม สะพาน ทางเดิน และสวนสาธารณะ ทำให้เกิดบรรยากาศที่ผสมผสานระหว่างความสงบร่มรื่นและกลิ่นอายทางประวัติศาสตร์ สระเรือมังกรจื๋อเหมยจึงเหมาะแก่การเดินชมทัศนียภาพถ่ายภาพ และเรียนรู้เรื่องราวทางวัฒนธรรมของเมืองซีเหมินอย่างใกล้ชิด



สระเรือมังกร

**** ชำระค่าทัวร์ในนาม บริษัท นิดน้อย ทราเวล จำกัดเท่านั้น ****



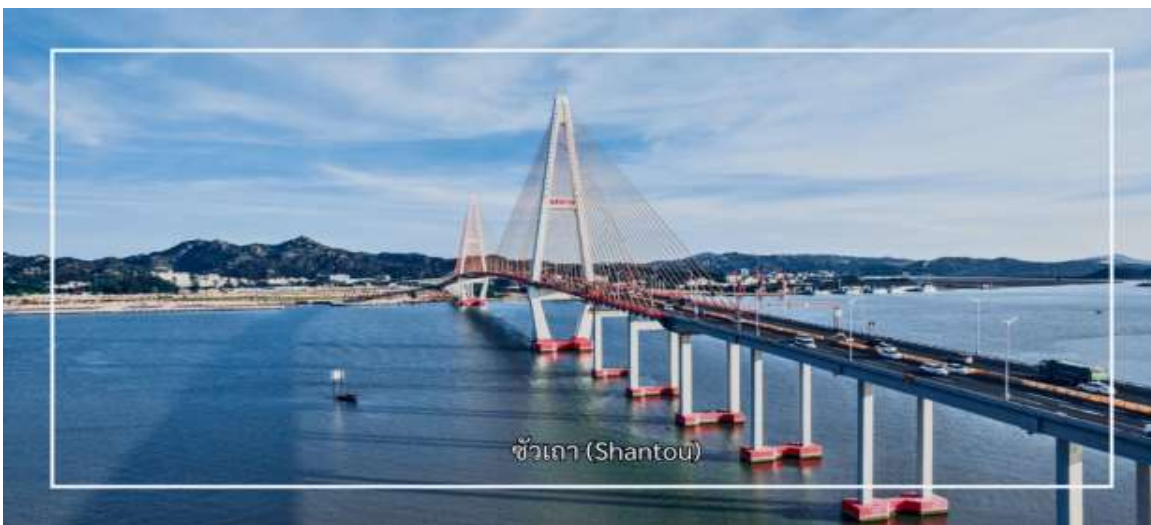
**** ชำระค่าทัวร์ในนาม บริษัท นิดน้อย ทราเวล จำกัดเท่านั้น ****



ค่ำ **รับประทานอาหารค่ำ ณ ภัตตาคาร (มื้อที่ 4)**
เดินทางเข้าสู่โรงแรมที่พัก Yongding Tulou Prince Hotel ระดับ 4 ดาวหรือเทียบเท่า

วันที่สาม **หย่งตั้ง – เมืองชิวเถา – สวนเล็กชิวเถา – พระราชวังแม่เต๋า – วัดต้าเฟิง - สวนสือโก B/L/D**

เช้า **รับประทานอาหารเช้า ณ โรงแรม (มื้อที่ 5)**
นำท่านเดินทางสู่เมืองชิวเถา (ใช้เวลาประมาณ3.30ชั่วโมง) เมืองชิวเถา (Shantou) ตั้งอยู่ทางตะวันออกเฉียงมณฑลกวางตุ้ง เป็นเมืองท่าสำคัญริมชายฝั่งทะเลจีนใต้ และเป็นหนึ่งในเขตเศรษฐกิจพิเศษแห่งแรกของประเทศจีน เมืองแห่งนี้มีบทบาทสำคัญด้านการค้า การคมนาคม และวัฒนธรรมมาอย่างยาวนาน อีกทั้งยังเป็นบ้านเกิดของชาวจีนโพ้นทะเลจำนวนมาก ชิวเถาโดดเด่นด้วยวัฒนธรรมแต้จิ๋วอันเป็นเอกลักษณ์ ทั้งภาษา อาหาร ดนตรี และขนบธรรมเนียมประเพณีที่สืบทอดกันมาหลายชั่วอายุคน



**** ชำระค่าทัวร์ในนาม บริษัท นิดน้อย ทราเวล จำกัดเท่านั้น ****



**** ชำระค่าทัวร์ในนาม บริษัท นิดน้อย ทราเวล จำกัดเท่านั้น ****

เที่ยง

รับประทานอาหารเที่ยง ณ ภัตตาคาร (มื้อที่ 6)

แวะชม สวนเล็กชวเถา หรือที่รู้จักกันในชื่อ เสี่ยวกงหยวน (Xiao Gong Yuan Shantou Small Park) สถานที่สำคัญทางประวัติศาสตร์และวัฒนธรรมใจกลางเมืองชวเถา ที่สะท้อนถึงพัฒนาการของเมืองในช่วงการเปิดท่าเรือการค้าในอดีต พื้นที่แห่งนี้เคยเป็นศูนย์กลางความเจริญและกิจกรรมทางสังคมของชุมชนมาอย่างยาวนาน บริเวณโดยรอบสวนรายล้อมด้วยอาคารสไตล์จีนผสมตะวันตกอันเป็นเอกลักษณ์ แสดงถึงอิทธิพลทางสถาปัตยกรรมจากการค้าระหว่างประเทศ



สวนเล็กเสี่ยวกงหยวน (Xiao-Gong Yuan Shantou Small Park)

จากนั้นนำท่านสักการะ พระราชวังแม่เต๋า หรือที่ชาวบ้านและนักเดินทางรู้จักกันในนาม ศาลเจ้าแม่ทับทิมไหตังม่า (Hai Tan Ma Temple) เป็นศาสนสถานสำคัญที่สะท้อนถึงความศรัทธาอันยาวนานของชุมชนชาวจีนโพ้นทะเล ศาลเจ้าแห่งนี้อุทิศแด่เจ้าแม่ทับทิม เทพีผู้คุ้มครองการเดินทางเรือ การค้า และความปลอดภัยในการเดินทาง โดยเฉพาะในหมู่พ่อค้าและชาวประมง ด้วยสถาปัตยกรรมจีนดั้งเดิมอันงดงาม รายละเอียดการตกแต่งที่ประณีต และบรรยากาศอันสงบศักดิ์สิทธิ์ วัดต้าเฟิง (Da Feng Gong Temple) ศาสนสถานศักดิ์สิทธิ์และเป็นທີ່เคารพนับถืออย่างสูงของชาวเมืองและผู้มีจิตศรัทธา วัดแห่งนี้มีความสำคัญทางประวัติศาสตร์และวัฒนธรรมมาอย่างยาวนาน ภายในวัดประดิษฐานสิ่งศักดิ์สิทธิ์ที่ผู้คนให้ความเคารพนับถือ พร้อมด้วยสถาปัตยกรรมจีนดั้งเดิมที่งดงาม

**** ชำระค่าทัวร์ในนาม บริษัท นิดน้อย ทราเวล จำกัดเท่านั้น ****



**** ชำระค่าทัวร์ในนาม บริษัท นิดน้อย ทราเวล จำกัดเท่านั้น ****



วัดต้าเฟิง (Da Feng Gong Temple)

สวนสือโต หรือ สวนสาธารณะสือเพ๋าโต (Shitou Paotai Park) เป็นแหล่งท่องเที่ยวเชิงประวัติศาสตร์ที่ได้รับการพัฒนาอยู่บนพื้นที่ของป้อมปืนใหญ่เก่าในสมัยราชวงศ์ชิง สถานที่แห่งนี้มีบทบาทสำคัญในการป้องกันชายฝั่งและการรักษาความมั่นคงของเมืองในอดีต ภายในสวนยังคงหลงเหลือร่องรอยทางประวัติศาสตร์ เช่น โครงสร้างป้อมปราการและฐานปืนใหญ่ ผสมเข้ากับการจัดภูมิทัศน์ที่ร่มรื่นและสวยงามอย่างกลมกลืน ผู้มาเยือนสามารถเพลิดเพลินกับบรรยากาศการพักผ่อน พร้อมเรียนรู้เรื่องราวทางประวัติศาสตร์และพัฒนาการของเมืองชวเถา

ค่ำ **รับประทานอาหารค่ำ ณ ภัตตาคาร (มื้อที่ 7) อาหารพิเศษ : อาหารฮกเกี้ยน**
เดินทางเข้าสู่โรงแรมที่พัก Shantou Longhu Hotel ระดับ 4 ดาวหรือเทียบเท่า

วันที่สี่ เมืองชวเถา – เมืองจิงโจว – วัดซานผิง – เซี่ยเหมิน – เกาะกู่ลิ่งอวี๋ - อาคาร Wanguo – ถนนการค้า Longtou - หาดทรายหลังท่าเรือ **B/L/D**

เช้า **รับประทานอาหารเช้า ณ โรงแรม (มื้อที่ 8)**
หลังอาหารเช้านำท่านเดินทางสู่ เมืองจิงโจว (Zhangzhou) เมืองสำคัญทางประวัติศาสตร์และวัฒนธรรม เมืองแห่งนี้มีประวัติความเป็นมายาวนาน และมีบทบาทสำคัญในฐานะศูนย์กลางการค้า การคมนาคม และการแลกเปลี่ยนวัฒนธรรม นำท่านสู่ วัดซานผิง (Sanping Temple) เมืองจิงโจว วัดพุทธที่มีความสำคัญทางประวัติศาสตร์และเป็นที่เคารพนับถืออย่างสูงของพุทธศาสนิกชน วัดแห่งนี้มีชื่อเสียงในฐานะศูนย์รวมแห่งศรัทธาและเป็นสถานที่ปฏิบัติธรรมที่สืบทอดมาอย่างยาวนาน วัดซานผิงโดดเด่นด้วยบรรยากาศอันสงบ ร่มรื่น รายล้อมด้วย

**** ชำระค่าทัวร์ในนาม บริษัท นิดน้อย ทราเวล จำกัดเท่านั้น ****



**** ชำระค่าทัวร์ในนาม บริษัท นิดน้อย ทราเวล จำกัดเท่านั้น ****

ธรรมชาติและสถาปัตยกรรมจีนดั้งเดิมอันงดงามผู้มาเยือนสามารถสักการะสิ่งศักดิ์สิทธิ์ เรียนรู้ประวัติศาสตร์ความเป็นมาของวัด และสัมผัสถึงความสงบทางจิตใจ



วัดซานผิง (Sanping Temple)

เที่ยง

รับประทานอาหารเที่ยง ณ ภัตตาคาร(มื้อที่ 9)

สมควรแก่เวลานำท่านเดินทางกลับเซี่ยเหมิน นำท่านสู่ เกาะกู่ลิ่งอวี่ (Gulangyu Island) เกาะเล็กอันมีเสน่ห์ที่มีชื่อเสียงด้านสถาปัตยกรรมอันงดงามที่ผสมผสานระหว่างสไตล์ตะวันตกและจีน สะท้อนถึงประวัติศาสตร์การติดต่อกับชาติ



เกาะกู่ลิ่งอวี่ (Gulangyu Island)

**** ชำระค่าทัวร์ในนาม บริษัท นิดน้อย ทราเวล จำกัดเท่านั้น ****



**** ชำระค่าทัวร์ในนาม บริษัท นิดน้อย ทราเวล จำกัดเท่านั้น ****

สัมผัสกลิ่นไอความคราสสิกกับ กลุ่มอาคาร Wanguo บนเกาะกู่ลิ่งอวี่ ซึ่งเป็นกลุ่มสถาปัตยกรรมที่สะท้อนอิทธิพลตะวันตกจากหลายประเทศในอดีต อาคารแต่ละหลังมีรูปแบบแตกต่างกัน ทั้งสไตล์ยุโรปคลาสสิก โคลอนียล และนีโอคลาสสิก จนได้รับสมญานามว่า “พิพิธภัณฑ์สถาปัตยกรรมนานาชาติ” และเดินเล่น ถนนการค้า Longtou เป็นถนนสายอาหารและแหล่งช้อปปิ้งยอดนิยมบนเกาะกู่ลิ่งอวี่ (Gulangyu) ที่คึกคักและเต็มไปด้วยสีสัน พร้อมเพลิดเพลินกับบรรยากาศการเดินเล่นบนถนนสายหลักที่สะท้อนวิถีชีวิตและเสน่ห์ของกู่ลิ่งอวี่ จากนั้นนำท่านแวะถ่ายรูปเช็คอินบริเวณ หาดทรายหลังท่าเรือ เพลิดเพลินกับบรรยากาศริมทะเลและทัศนียภาพอันสวยงาม เหมาะแก่การเก็บภาพความประทับใจเป็นที่ระลึก



ค่ำ รับประทานอาหารค่ำ ณ ภัตตาคาร (มื้อที่ 10)

เดินทางเข้าสู่โรงแรมที่พัก Xiamen Liyi Hotel ระดับ 4 ดาวหรือเทียบเท่า

วันที่ห้า เซี่ยะเหมิน - สวนโป๋หยวน (รวมรถแท็กซี่) - หอชมวิวกู่มุกทะเล+โรงพยาบาลนคร B/L/D
โกลบอล - ถนนวงแหวนเกาะเซี่ยะเหมิน - ถนนคนเดินจงซาน - สนามบินเซี่ยะเหมิน -
กรุงเทพฯ (XMN-BKK MF843/(22.15 – 00.45)(+1))

เช้า รับประทานอาหารเช้า ณ โรงแรม (มื้อที่ 11)

นำท่านสู่ สวนแสดงสินค้านิทรรศการพืชสวนเซี่ยะเหมิน (Xiamen Horticulture Expo Garden) หรือ สวนโป๋หยวน เป็นสวนพฤกษศาสตร์และแหล่งจัดแสดงพืชสวนขนาดใหญ่ของเมืองเซี่ยะเหมิน ที่รวบรวมพรรณไม้ ดอกไม้ และการจัดภูมิทัศน์จากหลากหลายภูมิภาคไว้อย่างสวยงามและเป็นระเบียบ ที่นี่ถือเป็น สวนสาธารณะขนาดใหญ่ที่โดดเด่นด้วยการจัดภูมิทัศน์

**** ชำระค่าทัวร์ในนาม บริษัท นิดน้อย ทราเวล จำกัดเท่านั้น ****



**** ชำระค่าทัวร์ในนาม บริษัท นิดน้อย ทราเวล จำกัดเท่านั้น ****

อย่างสวยงาม ผสมผสานธรรมชาติ สถาปัตยกรรม และศิลปะวัฒนธรรมจีนได้อย่างกลมกลืน
เพลิดเพลินกับการชมสวนและทัศนียภาพโดยรอบ (รวมบริการรถแบคเตอร์)



จากนั้นชม หอชมวิวกังมุกทะเล (Sea Pearl Observation Tower) เป็นจุดชมวิวกี่โดเด่นและเป็นสัญลักษณ์สำคัญของเมือง ด้วยความสูงประมาณ 195 เมตร หอชมวิวกังมุกแห่งนี้เปิดมุมมองทัศนียภาพแบบ 360 องศา ให้ผู้มาเยือนได้ชมความงดงามของเมืองเซี่ยเหมิน ชายฝั่งทะเล และภูมิทัศน์โดยรอบอย่างเต็มตา และเก็บภาพความประทับใจของเมืองท่าที่มีเสน่ห์แห่งนี้ จากนั้นเพลิดเพลินกับประสบการณ์ความบันเทิงที่ โรงภาพยนตร์โกลบอล ซึ่งนำเสนอภาพยนตร์และสื่อมัลติมีเดียทันสมัย ถ่ายทอดเรื่องราวและวัฒนธรรมของเมืองในรูปแบบที่น่าสนใจ ช่วยเติมเต็มการท่องเที่ยวให้ทั้งได้ชมวิวกังมุกพักผ่อน และเรียนรู้ไปพร้อมกัน

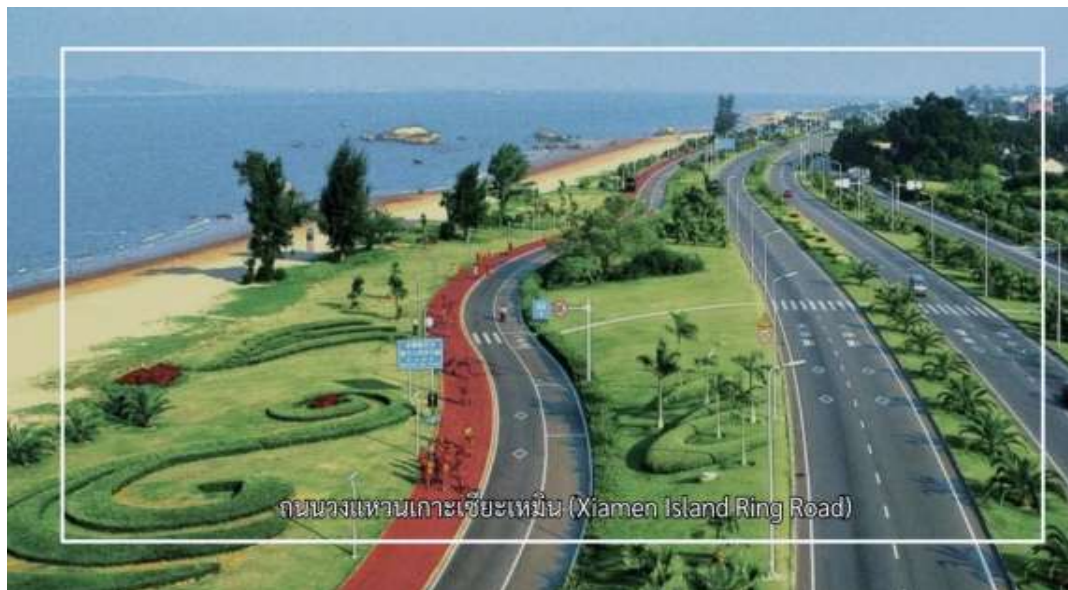
เที่ยง รับประทานอาหารเที่ยง ณ ภัตตาคาร (มื้อที่ 12)

นำท่านแวะเซ็คอิน เก็บภาพสวยงามของ ถนนวงแหวนเกาะเซี่ยเหมิน (Xiamen Island Ring Road) เป็นเส้นทางเลียบริมชายฝั่งที่มีชื่อเสียงและสวยงามที่สุดสายหนึ่งของเมืองเซี่ยเหมิน ถนนสายนี้ทอดยาวรอบเกาะ เปิดมุมมองทัศนียภาพของทะเล ชายหาด และบรรยากาศเมืองชายฝั่งได้อย่างต่อเนื่อง ตลอดเส้นทางรายล้อมด้วยจุดชมวิว ชายหาด และสถานที่พักผ่อนหลากหลายแห่ง เหมาะสำหรับการเดินทางชมเมือง ถ่ายภาพ และสัมผัสเสน่ห์ของเซี่ยเหมินในมุมมองที่ผ่อนคลาย

**** ชำระค่าทัวร์ในนาม บริษัท นิดน้อย ทราเวล จำกัดเท่านั้น ****



**** ชำระค่าทัวร์ในนาม บริษัท นิดน้อย ทราเวล จำกัดเท่านั้น ****



ถนนวงแหวนเกาะเซี่ยเหมิน (Xiamen Island Ring Road)

จากนั้นนำท่านอิสระช้อปปิ้ง ถนนคนเดินจงซาน (Zhongshan Road Walking Street) เป็นถนนสายการค้าที่มีชื่อเสียงและคึกคักที่สุดแห่งหนึ่งของเมืองเซี่ยเหมิน ถนนสายนี้เต็มไปด้วยร้านค้า ร้านอาหาร คาเฟ่ และแหล่งช้อปปิ้งหลากหลายรูปแบบ พร้อมสถาปัตยกรรมสไตล์จีนผสมตะวันตกที่เป็นเอกลักษณ์ สะท้อนถึงประวัติศาสตร์และความเจริญของเมืองในอดีต ท่านสามารถเพลิดเพลินกับการเลือกซื้อสินค้า ลิ้มลองอาหารท้องถิ่นขึ้นชื่อ และเดินชมบรรยากาศย่านการค้าเก่าแก่ที่มีชีวิตชีวา ถนนคนเดินจงซานจึงเป็นจุดหมายสำคัญที่ผสมผสานทั้งการช้อปปิ้ง วัฒนธรรม และวิถีชีวิตของชาวเซี่ยเหมินไว้ได้อย่างลงตัว

คำ รับประทานอาหารค่ำ ณ ภัตตาคาร (มื้อที่ 13) อาหารพิเศษ : Seafood

ได้เวลาสมควรเดินทางสู่สนามบินเซี่ยเหมิน

22.15 น. ออกเดินทางจากเมืองเซี่ยเหมิน โดยสายการบินเซี่ยเหมินแอร์ไลน์ เที่ยวบินที่ MF843

00.45 น. เดินทางถึงสนามบินสุวรรณภูมิ



**** ชำระค่าทัวร์ในนาม บริษัท นิดน้อย ทราเวล จำกัดเท่านั้น ****



**** ชำระค่าทัวร์ในนาม บริษัท นิดน้อย ทราเวล จำกัดเท่านั้น ****

เงื่อนไขการจองทัวร์

- ⚠️ กรุณาทำการจองล่วงหน้าอย่างน้อย 30 วัน ก่อนออกเดินทาง พร้อมชำระเงินมัดจำครั้งที่ 1 จำนวน 10,000 บาท หลังจากส่งเอกสารยืนยันการจอง ภายใน 48 ชั่วโมง โดยระบบจะยกเลิกอัตโนมัติทันที หากยังไม่ได้รับยอดเงินตามเวลาที่กำหนด สำหรับรายการใกล้วันเดินทาง หรือรายการลดราคาพิเศษ ทางบริษัทขอสงวนสิทธิ์เรียกเก็บค่าบริการ เต็มจำนวน เท่านั้น
- ⚠️ กรุณาชำระค่าทัวร์ส่วนที่เหลืออย่างน้อย 20 วัน ก่อนออกเดินทาง หากท่านไม่ชำระภายในระยะเวลาที่บริษัทกำหนด ทางบริษัทจะถือว่าท่านสละสิทธิ์ยกเลิกการเดินทาง และ ขอสงวนสิทธิ์ไม่สามารถคืนเงินมัดจำให้ท่าน ไม่ว่าส่วนใดส่วนหนึ่งก็ตาม
- ⚠️ กรณีลูกค้าทำการจองภายในระยะเวลาคงเหลือไม่ถึง 15 วัน ก่อนออกเดินทาง ทางบริษัทขอสงวนสิทธิ์ในการเรียกเก็บค่าทัวร์เต็มจำนวน 100%

เงื่อนไขการยกเลิก และ เปลี่ยนแปลงการเดินทาง

- ⚠️ ยกเลิกก่อนการเดินทางตั้งแต่ 30 วันขึ้นไป คืนเงินค่าทัวร์โดยหักค่าใช้จ่ายที่เกิดขึ้นจริง *ในกรณีที่วันเดินทางตรงกับวันหยุดนักขัตฤกษ์ ต้องยกเลิกก่อน 45 วัน*
- ⚠️ ยกเลิกก่อนการเดินทาง 15-29 วัน คืนเงิน 50% ของค่าทัวร์ หรือหักค่าใช้จ่ายตามจริง เช่น ค่ามัดจำตัวเครื่องบิน โรงแรม และค่าใช้จ่ายจำเป็นอื่นๆ
- ⚠️ ยกเลิกก่อนการเดินทางน้อยกว่า 15 วัน ขอสงวนสิทธิ์ไม่คืนเงินค่าทัวร์ที่ชำระแล้วทั้งหมด
- ⚠️ กรณีมีเหตุยกเลิกทัวร์ โดยไม่ใช่ความผิดของบริษัททัวร์ เช่น มีนโยบายห้ามการเข้าออกของแต่ละประเทศ หรือการยกเลิกเที่ยวบินโดยสายการบิน บริษัทจะเก็บเป็นเครดิตหรือเลื่อนการเดินทางในพีเรียดถัดไปให้กับลูกค้า โดยยึดตามนโยบายของสายการบินและโรงแรม และไม่สามารถคืนเงินได้ทุกกรณี

อัตราค่าบริการนี้รวม

- ✅ ค่าบัตรโดยสารโดยเครื่องบิน (ตัว) ไป และ กลับพร้อมคณะ ชั้นประหยัด (ECONOMY CLASS) รวมถึงค่าภาษีสนามบินและค่าภาษีน้ำมันทุกแห่ง กรณีต้องการอัปเกรด UPGRADE ใช้วีลแชร์ (WHEEL CHAIR) หรือ เปลี่ยนแปลงบัตรโดยสาร ไม่ว่าเที่ยวใด เที่ยวหนึ่ง กรุณาติดต่อเจ้าหน้าที่ฝ่ายขาย ทางบริษัทขอสงวนสิทธิ์ในการเรียกเก็บค่าใช้จ่ายตามจริงที่เกิดขึ้นกับผู้เดินทาง
- ✅ ค่าธรรมเนียมน้ำหนักกระเป๋าสำหรับโหลดใต้ท้องเครื่องไม่เกิน 20 กก. 1 ชิ้นเท่านั้น และถือขึ้นเครื่องบินได้น้ำหนักไม่เกิน 7 ก.ก. ต่อท่าน (ตามเงื่อนไขของสายการบิน)

**** ชำระค่าทัวร์ในนาม บริษัท นิดน้อย ทราเวล จำกัดเท่านั้น ****



**** ชำระค่าทัวร์ในนาม บริษัท นิดน้อย ทราเวล จำกัดเท่านั้น ****

- ✓ ภาษีมูลค่าเพิ่ม 7 % (เฉพาะค่าบริการ) และ ภาษีหัก ณ ที่จ่าย 3 % (เฉพาะค่าบริการ)
- ✓ ค่ารถโค้ชปรับอากาศตลอดเส้นทางตามรายการระบุ (ยังไม่รวมทิปพนักงานขับรถ)
- ✓ ค่าเข้าชมสถานที่ตามที่ระบุในโปรแกรมท่องเที่ยว
- ✓ มีคูปองและหัวหน้าทัวร์นำเที่ยวตลอดการเดินทาง (ไม่ใช่ค่าทิป)
- ✓ ค่าอาหาร ตามรายการที่ระบุในโปรแกรมการเดินทาง
- ✓ ค่าโรงแรมที่พักระดับมาตรฐานตามรายการที่ระบุ (พัก 2-3 ท่าน ต่อ ห้อง กรณีพัก 3 ท่านจะเป็นเตียงเสริม 1 ท่าน) ในกรณีมีงานเทรดแฟร์ การแข่งขันกีฬา หรือ กิจกรรมอื่นๆ ที่ทำให้โรงแรมตามรายการที่ระบุเต็ม ทางบริษัทขอสงวนสิทธิ์ในการปรับเปลี่ยนโรงแรมที่พัก ทางบริษัทไม่มีนโยบายจัดคูปองให้กับลูกค้าที่ไม่รู้จักกันมาก่อน เช่น กรณีที่ท่านเดินทาง 1 ท่าน จำเป็นต้องชำระค่าห้องพักเดี่ยวตามที่ระบุ
- ✓ ประกันอุบัติเหตุระหว่างการเดินทาง วงเงินท่านละ 1,000,000 บาท (เงื่อนไขตามกรมธรรม์)

อัตราค่าบริการนี้ ไม่รวม

- ✗ ค่ามินิบาร์ในห้องพัก(ถ้ามี) และค่าใช้จ่ายส่วนตัว นอกเหนือจากที่ระบุในรายการ
- ✗ ค่าอาหารสำหรับท่านที่ทานเจ มังสวิรัต หรืออาหารสำหรับมุสลิม
- ✗ ค่าธรรมเนียมการเข้าชมสถานที่ของชาวต่างชาติที่เพิ่มเติมตามการจ่ายจริง
- ✗ ไม่รวมค่าธรรมเนียมในกรณีที่กระเป๋าสัมภาระที่มีน้ำหนักเกินกว่าที่สายการบินนั้นๆกำหนดหรือสัมภาระใหญ่เกินขนาดมาตรฐาน
- ✗ ค่าธรรมเนียมการจองที่นั่งบนเครื่องบินตามความต้องการเป็นกรณีพิเศษหากสามารถทำได้ ทั้งนี้ขึ้นอยู่กับสายการบิน และ รุ่นของเครื่องบินแต่ละไฟลท์ที่ใช้บิน ซึ่งอาจเปลี่ยนแปลงได้อยู่ที่สายการบินเป็นผู้กำหนด
- ✗ ค่าภาษีน้ำมัน ที่สายการบินเรียกเก็บเพิ่ม ภายหลังจากทางบริษัทฯได้ออกตั๋วเครื่องบินไปแล้ว หรือมีการประกาศเรียกเก็บเพิ่ม
- ✗ VAT 7% และภาษีหัก ณ ที่จ่าย 3% กรณีต้องการออกใบเสร็จรับเงินในนามบริษัทจากค่าทัวร์เต็มทั้งหมด
- ✗ ค่าทิปพนักงานขับรถ หัวหน้าทัวร์ และ มีคูปองท้องถิ่น ตามธรรมเนียม 1,500 บาท ต่อ กรุ๊ป ต่อ ลูกค้า ผู้เดินทาง 1 ท่าน รวมไปถึงเด็ก ยกเว้นเด็กอายุไม่ถึง 2 ปี ณ วันเดินทางกลับ (Infant) ทั้งนี้ท่าน

**** ชำระค่าทัวร์ในนาม บริษัท นิดน้อย ทราเวล จำกัดเท่านั้น ****



**** ชำระค่าทัวร์ในนาม บริษัท นิดน้อย ทราเวล จำกัดเท่านั้น ****

สามารถให้มากกว่านี้ได้ตามความเหมาะสมและความพึงพอใจของท่าน โดยส่วนนี้ ทางบริษัทขอสงวนสิทธิ์ในการเรียกเก็บก่อนเดินทางทุกท่าน ที่สนามบิน ในวันเดินทาง

- ✘ ค่าวีซ่าเดี่ยวและวีซ่ากรุปเข้าประเทศจีน ** ในกรณีรัฐบาลจีนประกาศยกเลิกฟรีวีซ่า ไม่ว่าจะด้วยสาเหตุใดๆทั้งสิ้น ผู้เดินทางจะต้องเสียค่าใช้จ่ายในการทำวีซ่าด้วยตนเอง**

ทางบริษัทฯ ขอสงวนสิทธิ์ความรับผิดชอบใด ๆ ในกรณีดังต่อไปนี้

- ✘ หากเกิดกรณีความล่าช้าจากสายการบิน, การประท้วง, การนัดหยุดงาน, การก่อกองกลาง, การปิดด่าน, ภัยธรรมชาติ หรือกรณีที่ท่านถูกปฏิเสธการเข้าหรือออกเมืองจากเจ้าหน้าที่ตรวจคนเข้าเมืองหรือเจ้าหน้าที่กรมแรงงานทั้งจากไทยและต่างประเทศ ซึ่งอยู่นอกเหนือความรับผิดชอบของบริษัทฯ
- ✘ หากท่านใช้บริการของทางบริษัทฯ ไม่ครบ อาทิ ไม่เที่ยวบางรายการ, ไม่ทานอาหารบางมื้อ เพราะค่าใช้จ่ายทุกอย่างทางบริษัทฯ ได้ชำระค่าใช้จ่ายให้ตัวแทนต่างประเทศแบบเหมาขนาดก่อนออกเดินทางแล้ว
- ✘ หากเกิดทรัพย์สินสูญหายจากการโจรกรรมและ/หรือ เกิดอุบัติเหตุสูญหายที่เกิดจากความประมาทของตัวนักท่องเที่ยวเอง
- ✘ ตัวเครื่องบินเป็นตัวราคาพิเศษ หากท่านไม่เดินทางพร้อมคณะไม่ว่าจะด้วยเหตุใดก็ตาม ไม่สามารถนำมาเลื่อนวันเดินทางหรือคืนเงินได้

**** ชำระค่าทัวร์ในนาม บริษัท นิดน้อย ทราเวล จำกัดเท่านั้น ****



** ชำระค่าทัวร์ในนาม บริษัท นิดน้อย ทราเวล จำกัดเท่านั้น **

ประกันการเดินทาง
หมดกังวล ทุกการเดินทาง

Allianz **Travel** เริ่มต้นเพียง **220**

ระยะเวลาการเดินทาง	ชิปออป เอเชีย	ชิปออป ทั่วโลก
1-2 วัน	220.	420.
3 วัน	230.	420.
4 วัน	240.	420.
5 วัน	250.	460.
6 วัน	295.	470.
7 วัน	315.	555.
8 วัน	325.	575.

ระยะเวลาการเดินทาง	ชิปออป เอเชีย	ชิปออป ทั่วโลก
9 วัน	335.	585.
10 วัน	345.	605.
11 วัน	365.	660.
12 วัน	375.	680.
13 วัน	385.	710.
14 วัน	400.	730.
15-18 วัน	450.	855.

ผลประโยชน์ ความคุ้มครอง	ชิปออป เอเชีย	ชิปออป ทั่วโลก
1. การสูญเสียชีวิต / อวัยวะจากอุบัติเหตุ - ผู้เอาประกันภัยมีอายุ ตั้งแต่ 16 ปี จนถึง 75 ปี - ผู้เอาประกันภัยมีอายุน้อยกว่า 16 ปี หรือมากกว่า 75 ปี	1,500,000. 750,000.	2,000,000. 1,000,000.
2. ค่ารักษาพยาบาลในต่างประเทศ ค่ารักษาพยาบาลต่อเนื่องในประเทศไทย (ภายใน 30 วัน นับจากวันที่เดินทางมาถึงประเทศไทย)	2,000,000. 200,000.	2,000,000. 200,000.

บริการของนิดน้อยทราเวล

VISA APPROVED รับทำวีซ่าทั่วโลก / บริการกรุ๊ปเหมา สัมมนา ดูงาน
ข้อมูลเพิ่มเติม : <https://bit.ly/3ixUHAl>

แพ็คเกจทัวร์ต่างประเทศ
ข้อมูลเพิ่มเติม : <https://bit.ly/3FhykiS>

แพ็คเกจทัวร์ภายในประเทศ
ข้อมูลเพิ่มเติม : <https://bit.ly/3ixUHAl>

ล่องเรือสำราญแม่น้ำเจ้าพระยา
ข้อมูลเพิ่มเติม : <https://bit.ly/2YkcFWd>

โปรโมชั่น โอเพนแชน
<https://bit.ly/3HNXTdr>

ติดตามโปรโมชั่นได้ทุกวัน
<https://bit.ly/3iwQOCv>

ร้องเรียนการบริการ
<https://bit.ly/3Ab3eG5>

ติดต่อสอบถามข้อมูลท่องเที่ยวเพิ่มเติม / จองทัวร์

โทร.02-044-616 / 02-073-6161 HOTLINE 061-926-6611 / 094-546-6166 / 088-843-6611

รายละเอียดการชำระค่าบริการ

ร.กรุงศรี สาขาไอซ์ พาร์ค
บจก.นิดน้อย ทราเวล
311-1-74874-1

ร.ไทยพาณิชย์ สาขาหนึ่งพัน
บริษัท นิดน้อย ทราเวล จำกัด
175-250172-2

ร.กสิกรไทย สาขาพาราไอซ์ พาร์ค
บจก.นิดน้อยทราเวล
053-3-93833-7

ร.กรุงเทพ สาขานนทบุรี
บริษัท นิดน้อย ทราเวล จำกัด
922-0-24284-7

** ชำระค่าทัวร์ในนาม บริษัท นิดน้อย ทราเวล จำกัดเท่านั้น **