



บริษัท นิดน้อย ทราเวล จำกัด
NIDNOI TRAVEL CO.,LTD

LINE@ ID : @nidnoi_travel E-mail : nidnoitravel@gmail.com

Website : www.nidnoitravel.com | Hotline : 092-054-6611 , 080-518-6611

Hotline : 061-926-6611 , 094-546-6166 | Telephone : 02-044-6161 , 02-073-6161



** ชำระค่าทัวร์ในนาม บริษัท นิดน้อย ทราเวล จำกัดเท่านั้น **

ทัวร์โค้ด NIDN262364

5วัน 3คืน

KOREA

ช้อป ซึม ซึค ครอบคลุมฟ้าในโซล

Vibes



No.11/13488



เดินทาง

01 - 05 ก.ค. 69 13,900
10 - 14 ก.ค. 69 13,900
17 - 21 ก.ค. 69 13,900
24 - 28 ก.ค. 69 17,900
31 ก.ค. - 04 ส.ค. 69 13,900
12 - 16 ส.ค. 69 13,900
21 - 25 ส.ค. 69 13,900
26 - 30 ส.ค. 69 13,900

04 - 08 ก.ย. 69 13,900
11 - 15 ก.ย. 69 13,900
23 - 27 ก.ย. 69 13,900
02 - 06 ต.ค. 69 14,900
07 - 11 ต.ค. 69 14,900
09 - 13 ต.ค. 69 19,900
16 - 20 ต.ค. 69 14,900
21 - 25 ต.ค. 69 19,900

28 ต.ค. - 01 พ.ย. 69 15,900
30 ต.ค. - 03 พ.ย. 69 15,900
04 - 08 พ.ย. 69 15,900
06 - 10 พ.ย. 69 15,900
11 - 15 พ.ย. 69 15,900
20 - 24 พ.ย. 69 15,900
26 - 30 พ.ย. 69 15,900

ไฮไลท์

17 อาหาร 6 มื้อ รวมค่าเข้าชมสนุก

เก็บทุกไฮไลท์ ในกรุงโซล ตั้งแต่ความงดงามของ พระราชวังเคียงบ็อก ชมวิวสุดอลังการที่ ตึกลิอิตเต้ โซลสกาย (รวมค่าลิฟต์ขึ้นตึก) สนุกสุดมันส์ที่ สวนสนุกลิตเติ้ล เวิร์ล (รวมค่าบัตรเครื่องเล่น) เพลิดเพลินไปกับโลกใต้ทะเล ลิตเติ้ล อควาเรียม (รวมค่าบัตรเข้าชม) เช็กอินแลนด์มาร์กสุดฮิตอย่างห้องสมุดสตาร์ฟิว โคเอกมอลล์ เดินเล่นย่านฮิป บริกอินกาทาลี ซองชูดง และช้อปปิ้งซัมเมอร์เซล สูดฟิน ย่านเมืองดงและชองแก



ห้องสมุดสตาร์ฟิว



บริกอินกาทาลี



ช้อปปิ้งย่านเมียงดง

ราคาเริ่มต้น

13,900

AirAsia

2UIGN-FD002

** ชำระค่าทัวร์ในนาม บริษัท นิดน้อย ทราเวล จำกัดเท่านั้น **



นิดน้อย ทราเวล จำกัด

ผ่านการรับรองจาก

TTAA



Registered

บริษัท นิดน้อย ทราเวล จำกัด

411 ซ.อ่อนนุช 40 แขวงสวนหลวง เขตสวนหลวง กรุงเทพฯ 10250

เลขประจำตัวผู้เสียภาษี : 0105558191464

ใบอนุญาตเลขที่ : 11 / 08164



** ชำระค่าทัวร์ในนาม บริษัท นิดน้อย ทราเวล จำกัดเท่านั้น **

KOREA VIBES
ช้อป ซิม ซิล ครบทุกฟีลในโซล
5 วัน 3 คืน โดยสายการบินไทยแอร์เอเชีย (FD)

กำหนดวันเดินทาง		
กรกฎาคม 2569	ผู้ใหญ่พัก 2-3 ท่าน ท่านละ	พักเดี่ยวเพิ่มท่านละ
1-5,10-14, 17-21	13,900.-	5,900.-
24-28 (วันหยุด)	17,900.-	5,900.-
สิงหาคม 2569	ผู้ใหญ่พัก 2-3 ท่าน ท่านละ	พักเดี่ยวเพิ่มท่านละ
31 กรกฎาคม-04 สิงหาคม 12-16,21-25,26-30	13,900.-	5,900.-
กันยายน 2569	ผู้ใหญ่พัก 2-3 ท่าน ท่านละ	พักเดี่ยวเพิ่มท่านละ
4-8,11-15,23-27	13,900.-	5,900.-
ตุลาคม 2569	ผู้ใหญ่พัก 2-3 ท่าน ท่านละ	พักเดี่ยวเพิ่มท่านละ
2-6,7-11,16-20	14,900.-	5,900.-
28 ตุลาคม-01 พฤศจิกายน 30 ตุลาคม-03 พฤศจิกายน	15,900.-	5,900.-
9-13,21-25	19,900.-	5,900.-
พฤศจิกายน 2569	ผู้ใหญ่พัก 2-3 ท่าน ท่านละ	พักเดี่ยวเพิ่มท่านละ
4-8,6-10,11-15, 20-24,26-30	15,900.-	5,900.-

โปรแกรมอาจจะมีการปรับเปลี่ยนตามความเหมาะสมของสภาพอากาศและฤดูกาล

ราคาทัวร์ข้างต้นยังไม่รวมค่าทิปมัคคุเทศก์ท้องถิ่น คนขับรถ ท่านละ 2,000 บาท
(ยกเว้นเด็กอายุต่ำกว่า 2 ขวบ)

สำหรับทิปหัวหน้าทัวร์ที่ดูแลคณะจากเมืองไทย แล้วแต่ความพึงพอใจในการบริการ
กรณีให้ทางบริษัทฯ ลงทะเบียนให้ มี ค่าบริการลงทะเบียน K-ETA ครั้งละ 400 บาท

หากสนใจเดินทางเป็นกรุ๊ปส่วนตัว มีค่าใช้จ่ายเพิ่มท่านละ 1,000 บาท (จำนวนผู้เดินทาง 20 ท่านขึ้นไป)

** ชำระค่าทัวร์ในนาม บริษัท นิดน้อย ทราเวล จำกัดเท่านั้น **



** ชำระค่าทัวร์ในนาม บริษัท นิดน้อย ทราเวล จำกัดเท่านั้น **

	โปรแกรมการเดินทาง	เข้า	เที่ยง	ค่ำ	โรงแรมที่พัก
1	กรุงเทพ (ท่าอากาศยานดอนเมือง)	✈	✈	✈	
2	สนามบินอินซอน - อินสไปร์ มีเดีย อาร์ท - ลีตเต้ โซลสกาย - ลีตเต้วิลด์ อควาเรียม - สวนสนุก ลีตเต้วิลด์ (รวมค่าเข้า)	✈	🕒	X	PARK HABIO HOTEL หรือเทียบเท่า
3	วัดพงอินซา - ห้างสมุด โคเอ๊ก มอลล์ - พิพิธภัณฑ์ส่าหร่าย+เรียนทำกิมจิ +ใส่ชุดฮันบก - ชองซูดง - ช้อปปิ้งย่านเมียงดง	🕒	🕒	X	PARK HABIO HOTEL หรือเทียบเท่า
4	ศูนย์สมุนไพรเกาหลี - พระราชวังเคียงบก - ศูนย์เครื่องสำอางเกาหลี - ช้อปปิ้งย่านองแด	🕒	🕒	X	PARK HABIO HOTEL หรือเทียบเท่า
5	กรุงเทพ (ท่าอากาศยานดอนเมือง)	🕒	✈	✈	

วันแรก **กรุงเทพฯ (ท่าอากาศยานดอนเมือง)**

23.30 น. คณะพร้อมกัน ณ ท่าอากาศยานดอนเมือง อาคารผู้โดยสารระหว่างประเทศ อาคาร 1 ชั้น 3 เคาน์เตอร์สายการบิน แอร์เอเชีย (FD) โดยมีเจ้าหน้าที่ คอยต้อนรับและอำนวยความสะดวก



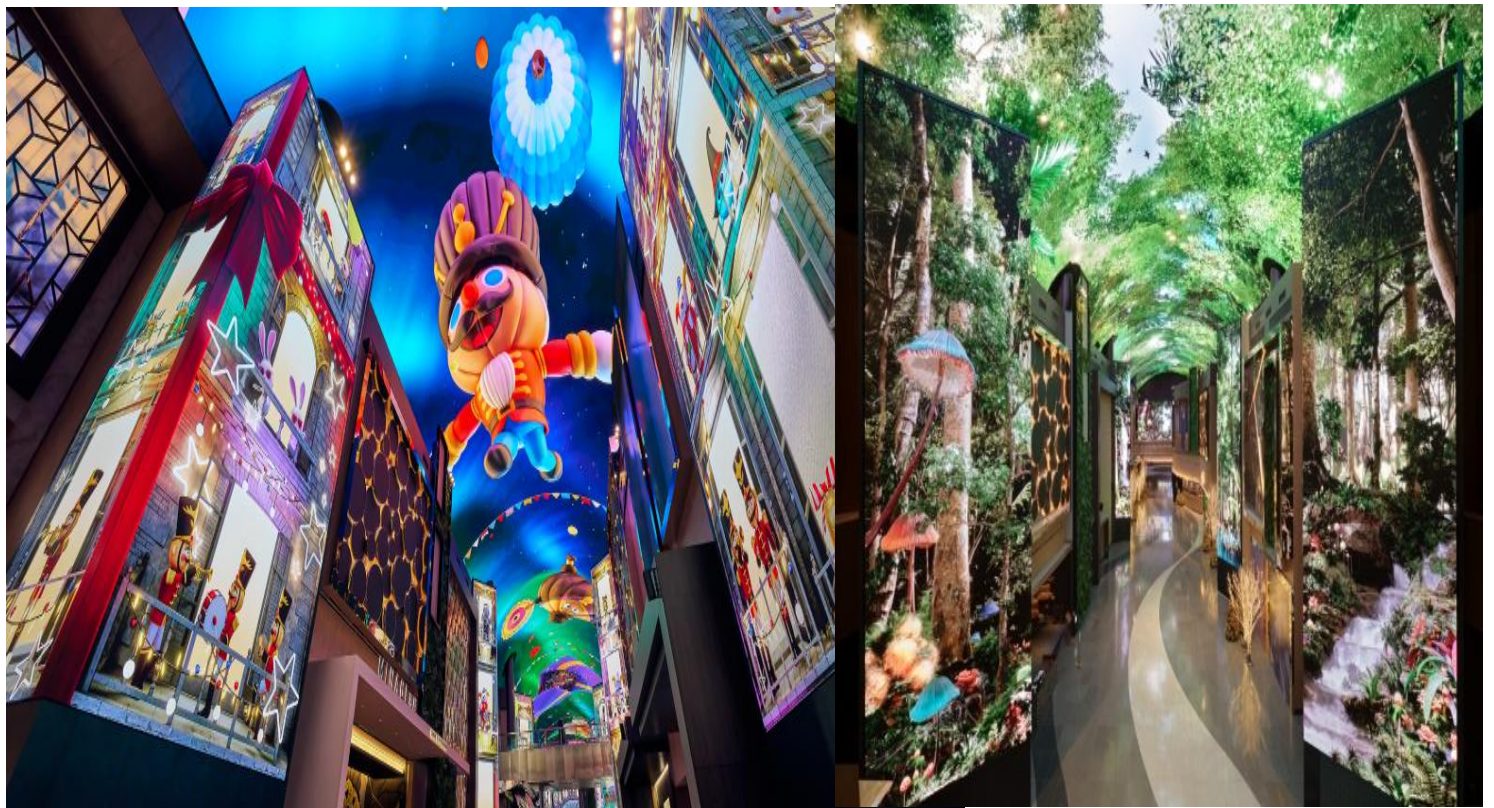
** ชำระค่าทัวร์ในนาม บริษัท นิดน้อย ทราเวล จำกัดเท่านั้น **



**** ชำระค่าทัวร์ในนาม บริษัท นิดน้อย ทราเวล จำกัดเท่านั้น ****

**วันที่สอง สนามบินอินซอน - อินสไพร์ มีเดีย อาร์ท - ลีตเต้ โซลสกาย
- ลีตเต้วิลด์ อควาเรียม - สวนสนุก ลีตเต้วิลด์**

- 02.35 น. ออกเดินทางสู่กรุงโซล ประเทศเกาหลีด้วยเที่ยวบิน FD677
- เดินทางถึง ท่าอากาศยานนานาชาติอินซอน (เทอมินอล1) ประเทศเกาหลีใต้
- 10.35 น. **(เวลาท้องถิ่นของประเทศเกาหลีใต้ เร็วกว่าประเทศไทย 2 ชั่วโมง กรุณาปรับนาฬิกาของท่านเป็นเวลาท้องถิ่น เพื่อความสะดวกในการนัดหมาย)** นำท่านผ่านพิธีตรวจคนเข้าเมืองและศุลกากร อินซอน มีความ สำคัญหลายด้านโดยเฉพาะอย่างยิ่งด้านเศรษฐกิจ มีสถานที่ท่องเที่ยว ยอดนิยมมากมาย
- นำท่านเดินทางสู่ **อินสไพร์ มีเดีย อาร์ท (INSPIRE RESORT)** มีเดียอาร์ตสุดอลังการ **INSPIRE MEDIA ART** ในส่วนของโซน Aurora ชื่นชม ผลงานศิลปะระดับโลก ที่รวมศิลปะกับเทคโนโลยีดิจิทัลสุดล้ำทำให้เกิดภาพ แสงสี ตระการตา หากถ่ายภาพหรือ อัดคลิปออก มาต้องถูกใจแน่นอน (ค่าทัวร์ไม่รวม ค่าเข้าชมโซนอื่นๆ ในบริเวณ INSPIRE MEDIA ART)



**** ชำระค่าทัวร์ในนาม บริษัท นิดน้อย ทราเวล จำกัดเท่านั้น ****





**** ชำระค่าทัวร์ในนาม บริษัท นิดน้อย ทราเวล จำกัดเท่านั้น ****

กลางวัน

รับประทานอาหารกลางวัน ณ ภัตตาคาร **เมนูปลาย่าง (Grill fish)** โดดเด่นด้วยเนื้อปลาสด เกลือป่น และกลิ่นหอมจากการย่างไฟหรือเตาถ่าน เสิร์ฟคู่กับข้าวสวย ผักสด เครื่องเคียง และน้ำจิ้มสไตส์เกาหลี เช่น ซัมจัง หรือซอสซีอิ๊วหวาน



บ่าย

นำท่านเดินทางสู่ **ลิอิตต์ โซลสกาย (Lotte Seoul Sky)** รวมค่าขึ้นลิฟต์ จุดชมวิวบนตึกที่สูงที่สุดในเกาหลีใต้ (555 เมตร) และสูงเป็นอันดับที่ 5 ของโลก มีลิฟต์ความเร็วสูง (Sky Shuttle) ที่ใช้เวลาเพียง 1 นาทีในการขึ้นถึงด้านบน มอบประสบการณ์การชมวิวกองโซลแบบ 360 องศาจากมุมสูงสุดตระการตา พร้อมพื้นที่กระจกใส (Sky Deck) และมุมถ่ายรูปสุดประทับใจภายใน Lotte World Tower แลนด์มาร์กระดับโลกของเกาหลีใต้



**** ชำระค่าทัวร์ในนาม บริษัท นิดน้อย ทราเวล จำกัดเท่านั้น ****





**** ชำระค่าทัวร์ในนาม บริษัท นิดน้อย ทราเวล จำกัดเท่านั้น ****

พิพิธภัณฑ์สัตว์น้ำลีโอตต์วิลด์อควาเรียม (Lotte World Aquarium)รวมค่าเข้า อควาเรียมขนาดใหญ่ใจกลางโซล ที่รวบรวมสัตว์ทะเลหลากหลายสายพันธุ์ไว้ในบรรยากาศสุดตื่นตา พร้อมอุโมงค์ใต้น้ำสุดอลังการและกิจกรรมเหมาะสำหรับทุกวัยให้คุณเพลิดเพลินกับโลกใต้ทะเลอย่างใกล้ชิด



สวนสนุกลีโอตต์วิลด์ (Lotte World Adventure) รวมค่าเข้า เป็นสวนสนุกในร่มที่ใหญ่ที่สุดในโลกตั้งอยู่ใจกลางกรุงโซล ผสมผสานความสนุกทั้งโซนในร่ม (Adventure) และกลางแจ้ง (Magic Island) เข้าด้วยกันอย่างลงตัว ไฮไลท์คือปราสาทเทพนิยายริมทะเลสาบ เครื่องเล่นทันสมัย ขบวนพาเหรด และกิจกรรมที่เพลิดเพลินตลอดทั้งปีไม่ว่าจะแดดออกหรือฝนตก



**** ชำระค่าทัวร์ในนาม บริษัท นิดน้อย ทราเวล จำกัดเท่านั้น ****



** ชำระค่าทัวร์ในนาม บริษัท นิดน้อย ทราเวล จำกัดเท่านั้น **

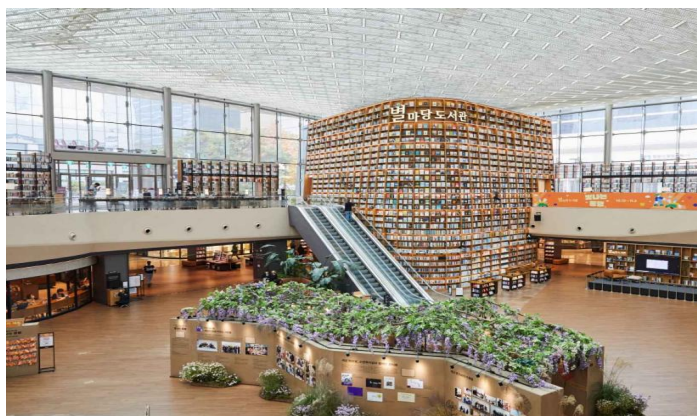
คำ อิสระอาหารค่ำตามอัธยาศัย
ที่พัก นำท่านเข้าสู่ที่พัก PARK HABIO HOTEL หรือเทียบเท่า

วันที่สาม วัดพงอินซา – ห้องสมุดสตาร์ฟิลด์ โคเอ็กซ์ มอลล์
– พิพิธภัณฑ์สำหรับวัยใสชุดฮันบก-เรียนทำกิมจิ - ย่านชองชูดง
– ช้อปปิ้งย่านเมียงดง

เช้า รับประทานอาหารเช้า ณ ห้องอาหารของโรงแรม
นำท่านเดินทางสู่ **วัดพงอินซา (Bongeunsa Temple)** วัดพุทธเก่าแก่ใจกลางกรุงโซลที่เปี่ยมไปด้วยความสงบและงดงามทางวัฒนธรรม โดดเด่นด้วยพระพุทธรูปองค์ใหญ่ สถาปัตยกรรมแบบดั้งเดิม และบรรยากาศร่มรื่น เหมาะสำหรับการพักผ่อนจิตใจและสัมผัสเสน่ห์วัฒนธรรมเกาหลีท่ามกลางเมืองใหญ่



เดินทางสู่ **ห้องสมุดสตาร์ฟิลด์ โคเอ็กซ์ มอลล์ (Coex mall Starfield Library)** ห้องสมุดสุดอลังการกลาง Starfield COEX Mall โดดเด่นด้วยชั้นหนังสือสูงตระหง่าน บรรยากาศทันสมัย และมุมถ่ายรูปสุดไอคอนิก เหมาะสำหรับนั่งพักผ่อนอ่านหนังสือ และเช็กอินแลนด์มาร์กยอดฮิตของกรุงโซล



** ชำระค่าทัวร์ในนาม บริษัท นิดน้อย ทราเวล จำกัดเท่านั้น **



**** ชำระค่าทัวร์ในนาม บริษัท นิดน้อย ทราเวล จำกัดเท่านั้น ****

เดินทางสู่ **พิพิธภัณฑ์สาหร่าย** ที่บอกเล่าเรื่องราว เกี่ยวกับสาหร่าย อาหารชั้นยอดของเกาหลี ที่กลายเป็นส่วนหนึ่งในวัฒนธรรมการประกอบอาหารของเกาหลี **เรียนการทำกิมจิ** เป็นกิจกรรมวัฒนธรรมเกาหลีที่เปิดโอกาสให้ได้เรียนรู้การทำอาหารประจำชาติอย่างร่วมกิจกรรมใส่ชุดอันบหลากหลายที่มีไว้ให้เลือก พร้อมถ่ายรูปกับฉากและพรีอบที่เตรียมไว้เก็บเป็นที่ระลึกว่าครั้งหนึ่งเราได้เคยมาเยือนดินแดนที่มีวัฒนธรรมหลากหลายเช่นนี้

กลางวัน



บ่าย

รับประทานอาหารกลางวัน ณ ภัตตาคาร **เมบูคาลบี้ (หรือหมูย่างเกาหลี)** ลิ้มรสชาติกับต้นตำรับอาหารเสื่องซ็อนที่มีหมูหมักกับซอสเกาหลีเป็นวัตถุดิบหลัก มาย่างบนเตาถ่านให้สุกจนหอมกรุ่นและใช้ผักกาดหอมสดห่อ แยมด้วยกระเทียม มีเครื่องเคียงเป็นกิมจิและอีกมากมาย

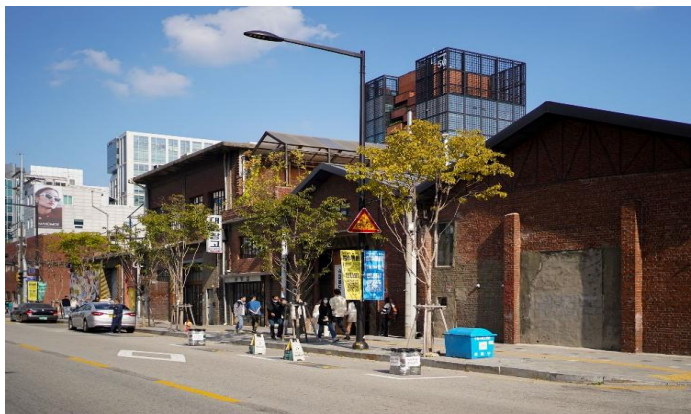


**** ชำระค่าทัวร์ในนาม บริษัท นิดน้อย ทราเวล จำกัดเท่านั้น ****



**** ชำระค่าทัวร์ในนาม บริษัท นิดน้อย ทราเวล จำกัดเท่านั้น ****

นำท่านเดินทางสู่ ย่านซองจู (Seongsu-dong) บรูคลินเกาหลี ย่านสุดเก๋ของโซลที่หลายคนมาแล้วต้องแวะ เดิมทีเป็นย่านโรงงานและโกดังเก่า แต่ตอนนี้ถูกเปลี่ยนให้กลายเป็นแหล่ง Pop-up Store คาเฟ่ดีไซท์เก๋ และร้านแบรนด์โลคอลสุดชิค ทุกมุมของย่านนี้เต็มไปด้วยมุกต๋ายรูป ให้เดินชิล เพลิน ๆ พร้อมช้อปปิ้งและชีกอินไม่รู้เบื่อ



หลังจากนั้นนำท่านเดินทางสู่ย่าน เมียงดง (Myeongdong) ย่านช้อปปิ้งใจกลางกรุงโซลที่เต็มไปด้วยร้านค้า ห้างสรรพสินค้าชื่อดัง ร้านอาหารริมทางมากมาย โดยเมียงดงนั้นเป็นแขวงหนึ่งในเขตกรุงโซล มีพื้นที่เป็นที่ตั้งของร้านค้ากระจายตัวไปทั้งฝั่งตะวันออกและตะวันตก มีห้างสรรพสินค้าขนาดย่อม มีร้านขายสินค้าแบรนด์เนมมากมาย และยังมีสถานที่ท่องเที่ยวอันเป็นแลนด์มาร์กยอดนิยมมากมายด้วย อิสระให้ท่านได้เดินเล่นเลือกซื้อสินค้าตามอัธยาศัย



อิสระอาหารค่ำตามอัธยาศัย เพื่อความสะดวกในการช้อปปิ้ง
ที่พัก นำท่านเข้าสู่ที่พัก PARK HABIO HOTEL หรือเทียบเท่า

**** ชำระค่าทัวร์ในนาม บริษัท นิดน้อย ทราเวล จำกัดเท่านั้น ****



** ชำระค่าทัวร์ในนาม บริษัท นิดน้อย ทราเวล จำกัดเท่านั้น **

วันที่สี่

ศูนย์สมุนไพรเกาหลี - พระราชวังเคียงบก - ศูนย์เครื่องสำอางเกาหลี
- ซอปปิงย่านฮงแด

เช้า

รับประทานอาหารเช้า ณ ห้องอาหารของโรงแรม
เดินทางสู่ **ศูนย์สมุนไพรเกาหลี** เพื่อสุขภาพด้วยเกาหลีใต้เป็นดินแดนที่มีตำรับสมุนไพรเพื่อสุขภาพที่สืบทอดมานับพันปี โดยเฉพาะในราชสำนัก และเพื่อให้ทุกท่านได้รู้จัก และเลือกสรรสมุนไพรต่าง ๆ เพื่อนำกลับไปบำรุงสุขภาพของตนเอง และคนที่รัก ในราคาพิเศษสุด ไม่ว่าจะเป็น **โสมเกาหลี** เกาหลีใต้เป็นประเทศที่มีการผลิตโสมเกาหลีที่มีคุณภาพเป็น อันดับ 1 ของโลก และมีคุณประโยชน์นานัปการ เช่น ช่วยเสริมความแข็งแรงให้แก่ระบบย่อยอาหารและปอด ช่วยทำให้ จิตใจสงบและเพิ่มพลังกำลัง โดยมีสรรพคุณทางการแพทย์ ช่วยบำรุงหัวใจของคุณได้เป็นอย่างดี ช่วยป้องกันโรคหัวใจ ฆาดเลือด ฯลฯ **น้ำมันสนเข็มแดง** ผลิตจากใบสนเข็มแดงในประเทศเกาหลี ที่มีสรรพคุณ ช่วยชะล้างไขมันในเส้นเลือด เพื่อป้องกันการอุดตันของเส้นเลือด พร้อมชมการสาธิต เพื่อให้ท่านได้เห็นสรรพคุณอย่างชัดเจนมากยิ่งขึ้น



นำท่านเดินทางสู่ พระราชวังหลวงที่ยิ่งใหญ่ที่สุดของเกาหลี **พระราชวังเคียงบก (Gyeongbokgung)** ไม่รวมค่าเช่าชุดฮันบก เดินถ่ายรูปภายในพระราชวัง ท่ามกลางสถาปัตยกรรมโบราณอันงดงาม ไม่ว่าจะเป็นท้องพระโรง ศาลาริมสระน้ำ และฉากภูเขาด้านหลังที่สวยงาม พร้อมทั้งเข้าชมพิพิธภัณฑ์พื้นบ้านเกาหลี



** ชำระค่าทัวร์ในนาม บริษัท นิดน้อย ทราเวล จำกัดเท่านั้น **



นิดน้อย ทราเวล จำกัด

ผ่านการรับรองจาก



บริษัท นิดน้อย ทราเวล จำกัด
411 ซ.อ่อนนุช 40 แขวงสวนหลวง
เขตสวนหลวง กรุงเทพฯ 10250

เลขประจำตัวผู้เสียภาษี : 0105558191464
ใบอนุญาตเลขที่ : 11 / 08164



**** ชำระค่าทัวร์ในนาม บริษัท นิดน้อย ทราเวล จำกัดเท่านั้น ****

กลางวัน

รับประทานอาหารกลางวัน ณ ภัตตาคาร **เมบูโก่ตุ๋นโสมเกาหลี (ร้านอาหารระดับมิชลิน)** โถงขนาดแบบพอเหมาะ นำมาต้มมาจนเปื่อยนุ่มกำลังพอดีด้วยข้าวเหนียว รากโสม เมล็ดฟักทอง งาดำ วอลนัท เมล็ดสน เกาลัด พุทราจีน แป๊ะก๊วย กระเทียม และเครื่องปรุงอื่นๆ ตุ่นเข้ากับโสมเกาหลี นิยมทานเพื่อบำรุงสุขภาพและบำรุงสมอง ได้คุณโภชนาการครบ



บ่าย

นำท่านเดินทางสู่ **ศูนย์เครื่องสำอางเกาหลี** ท่านจะสามารถเลือกซื้อเครื่องสำอางที่เหมาะสมกับผิวพรรณของแต่ละท่าน เพื่อการบำรุงรักษาหรือฟื้นฟูผิวใหม่กลับมาสดใสอีกครั้ง จากการผสมผสานของธรรมชาติหรือจากเวชสำอางที่ผลิตหรือรับรองโดยประเทศเกาหลีในราคาย่อมเยา ไม่ว่าจะเป็นครีม เซรั่มหรือผลิตภัณฑ์ทั้งผิวหน้าและผิวกายที่รับรองว่าหากลองใช้แล้วหน้าจะใสเหมือนหนุ่มสาวเกาหลีขึ้นมาอย่างแน่นอน หลังจากนั้นนำท่านเดินทางสู่ **ย่านฮงแด (Hongdae)** เป็นแหล่งรวมวัยรุ่น แพชั่น คาเฟ่ และสตรีท ฟู้ดสุดฮิตในโซล ประเทศเกาหลีใต้ ใกล้กับมหาวิทยาลัยยองอิก โดดเด่นด้วยบรรยากาศการแสดงดนตรี/แดนซ์ริมถนน ตลาดเสื้อผ้าดีไซน์ทันสมัยราคา ย่อมเยา ร้านอาหารมากมาย และเป็นย่านที่คึกคักตลอดทั้งกลางวันและกลางคืน



**** ชำระค่าทัวร์ในนาม บริษัท นิดน้อย ทราเวล จำกัดเท่านั้น ****



**** ชำระค่าทัวร์ในนาม บริษัท นิดน้อย ทราเวล จำกัดเท่านั้น ****

คำ อีระอาหารค่ำตามอริยาศัย เพื่อความสะดวกในการช้อปปิ้ง
ที่พัก นำท่านเข้าสู่ที่พัก PARK HABIO HOTEL หรือเทียบเท่า

วันที่ทำ สนามบิน (ท่าอากาศยานดอนเมือง)

เช้า รับประทานอาหารเช้า ณ ห้องอาหารของโรงแรม
นำท่านเดินทางสู่ ท่าอากาศยานนานาชาติอินชอน
12.10 น. ออกเดินทางสู่กรุงเทพฯ โดยเที่ยวบินที่ FD768
15.50 น. เดินทางถึงท่าอากาศยานดอนเมืองโดยสวัสดิภาพ

อัตราค่าบริการและเงื่อนไขรายการท่องเที่ยว

กำหนดวันเดินทาง		
กรกฎาคม 2569	ผู้ใหญ่พัก 2-3 ท่าน ท่านละ	พักเดี่ยวเพิ่มท่านละ
1-5,10-14, 17-21	13,900.-	5,900.-
24-28 (วันหยุด)	17,900.-	5,900.-
สิงหาคม 2569	ผู้ใหญ่พัก 2-3 ท่าน ท่านละ	พักเดี่ยวเพิ่มท่านละ
31/07-04/08,12-16 21-25,26-30	13,900.-	5,900.-
กันยายน 2569	ผู้ใหญ่พัก 2-3 ท่าน ท่านละ	พักเดี่ยวเพิ่มท่านละ
4-8,11-15,23-27	13,900.-	5,900.-
ตุลาคม 2569	ผู้ใหญ่พัก 2-3 ท่าน ท่านละ	พักเดี่ยวเพิ่มท่านละ
2-6,7-11,16-20	14,900.-	5,900.-
28/10-01/11 30/10-03/11	15,900.-	5,900.-
9-13,21-25	19,900.-	5,900.-
พฤศจิกายน 2569	ผู้ใหญ่พัก 2-3 ท่าน ท่านละ	พักเดี่ยวเพิ่มท่านละ
4-8,6-10,11-15, 20-24,26-30	15,900.-	5,900.-

**** ชำระค่าทัวร์ในนาม บริษัท นิดน้อย ทราเวล จำกัดเท่านั้น ****



**** ชำระค่าทัวร์ในนาม บริษัท นิดน้อย ทราเวล จำกัดเท่านั้น ****

โปรแกรมอาจจะมีการปรับเปลี่ยนตามความเหมาะสมของสภาพอากาศและฤดูกาล

**ราคาทัวร์ข้างต้นยังไม่รวมค่าทิปมีคฤเทศก์ท้องถิ่น คนขับรถ ท่านละ 2,000 บาท
(ยกเว้นเด็กอายุต่ำกว่า 2 ขวบ)**

**สำหรับทิปหัวหน้าทัวร์ที่ดูแลคณะจากเมืองไทย แล้วแต่ความพึงพอใจในการบริการ
กรณีให้ทางบริษัทฯ ลงทะเบียนให้ มี ค่าบริการลงทะเบียน K-ETA ครั้งละ 400 บาท**

หากสนใจเดินทางเป็นกรุ๊ปส่วนตัว มีค่าใช้จ่ายเพิ่มท่านละ 1,000 บาท (จำนวนผู้เดินทาง 20 ท่านขึ้นไป)

เงื่อนไขการเข้าประเทศเกาหลีใต้

การเดินทางเข้าประเทศเกาหลีใต้ ทุกท่านจะต้องมี การลงทะเบียน K-ETA (Korea electronic travel authorization) ซึ่งเป็นระบบออนไลน์ที่คิดกรองชาวต่างชาติเข้าประเทศเกาหลีใต้ โดยไม่ต้องขอวีซ่า และ ตั้งแต่วันที่ 3 กรกฎาคม 2566 K-ETA จะได้รับการยกเว้นการลงทะเบียนบังคับ สำหรับผู้ที่มิอายุ 17 ปีและต่ำกว่า และอายุ 65 ปีขึ้น ระยะเวลาการพิจารณาอย่างน้อย 72 ชั่วโมง หรือมากกว่า (กรณีให้ทางบริษัทฯ ลงทะเบียนให้ มี ค่าบริการลงทะเบียน K-ETA ครั้งละ 400 บาท)

**** ชำระค่าทัวร์ในนาม บริษัท นิดน้อย ทราเวล จำกัดเท่านั้น ****





** ชำระค่าทัวร์ในนาม บริษัท นิดน้อย ทราเวล จำกัดเท่านั้น **

✔ อัตราค่าบริการรวม



ค่าตัวโดยสารเครื่องบินไป-กลับ ชั้นประหยัด พร้อมค่าภาษีสนามบินทุกแห่งตามรายการทัวร์ ข้างต้น (ข้อมูล ณ วันที่ 28 เมษายน 2569)



เจ้าหน้าที่บริษัท ๙ คอยอำนวยความสะดวก ทุกท่านตลอดการเดินทาง



ค่าประกันวินาศภัยเครื่องบินตามเงื่อนไข ของแต่ละสายการบิน



ค่าอาหาร ค่าเข้าชม และ ค่ายานพาหนะทุกชนิด ตามที่ระบุไว้ในรายการทัวร์ข้างต้น



ค่าน้ำหนักกระเป๋าเดินทางตามสายการบิน กำหนดไว้ที่ 20 กิโลกรัม / ท่าน / ใบ



คุ้มครองการเสียชีวิตจากอุบัติเหตุสูงสุด 2,000,000 บาท
คุ้มครองค่ารักษาพยาบาลจากอุบัติเหตุสูงสุด 500,000 บาท

(เงื่อนไขตามกรมธรรม์) เชื้อนไขประกันการเดินทาง ค่าประกัน อุบัติเหตุและค่ารักษาพยาบาล คุ้มครองเฉพาะกรณีที่ได้รับ อุบัติเหตุระหว่างการเดินทางไม่คุ้มครองถึงการสูญเสียทรัพย์สินส่วนตัวและไม่คุ้มครองโรคประจำตัวของผู้เดินทาง และคุ้มครองเฉพาะผู้เดินทางไปกลับพร้อมกรุ๊ปเท่านั้น



ค่าที่พักห้องละ 2-3 ท่าน ตามโรงแรมที่ ระบุไว้ในรายการหรือ ระดับเทียบเท่า

- กรณีห้อง TWIN BED (เตียงเดี่ยว 2 เตียง) ซึ่งโรงแรม ไม่มีหรือเต็ม ทางบริษัทขอปรับเป็นห้อง DOUBLE BED แทนโดยมี ต้องแจ้งให้ทราบล่วงหน้า
- หากต้องการห้องพักแบบ DOUBLE BED ซึ่งโรงแรมไม่มี หรือเต็ม ทางบริษัทขอปรับเป็นห้อง TWIN BED แทนโดยมี ต้อง แจ้งให้ทราบล่วงหน้า เช่นกัน
- กรณีพักแบบ TRIPLE ROOM 3 ท่าน ท่านที่ 3 อาจเป็น เสริมเตียง หรือ SOFA BED หรือ เสริมฟูกที่นอน ทั้งนี้ ขึ้น อยู่กับรูปแบบการจัดห้องพักของโรงแรมนั้นๆ

✘ อัตราค่าบริการไม่รวม



ค่าทำหนังสือเดินทางไทย และเอกสาร ต่างต่าง



ค่าภาษีน้ำมัน ที่สายการบินเรียกเก็บเพิ่ม ภายหลังจากทางบริษัทฯ ได้ออกตั๋วเครื่อง บินไปแล้ว ซึ่งลูกค้าต้องชำระส่วนต่างเพิ่ม อัตราค่าทัวร์ที่นำเสนอนี้ ได้รวมภาษีน้ำมันและภาษี สนามบินตามอัตราปัจจุบัน ณ วันที่ออกโปรแกรมแล้ว อย่างไรก็ตาม หากก่อนวันเดินทาง ทางสายการบินมี การประกาศปรับขึ้นค่าภาษีน้ำมัน ภาษีสนามบิน หรือมี ค่าใช้จ่ายเพิ่มส่วนอื่นๆ (แม้ว่าทางบริษัทฯ จะได้ทำการ ออกตั๋วเครื่องบินไปแล้วก็ตาม) ทางบริษัทฯ ขอความ กรุณาเรียกเก็บค่าใช้จ่ายในส่วนต่างนี้เพิ่มตามความ เป็นจริง



ภาษีมูลค่าเพิ่ม 7% และหัก ณ ที่จ่าย 3%



ค่าทิปมัคคุเทศก์ท้องถิ่นและคนขับรถ รวม 2,000 บาท/ท่าน/ทริป (เด็กชำระทิป เท่ากับผู้ใหญ่) ชำระที่สนามบิน



ค่าน้ำหนักกระเป๋าเดินทางในกรณีที่เกิดกว่าสาย การบินกำหนด



ค่าใช้จ่ายส่วนตัวนอกเหนือจากรายการ เช่น ค่า เครื่องดื่ม, ค่าอาหารที่สั่งเพิ่ม, ค่าโทรศัพท์ ฯลฯ สำหรับท่านที่รับประทานอาหารพิเศษ อาหารเจ หรือไม่ทาน เนื้อสัตว์ ไม่ทานหมู ไม่ทานไก่ และมีความจำเป็นให้ทาง บริษัท จัดเตรียมอาหารไว้ให้ท่านเป็นพิเศษนอกเหนือจากที่ กรุ๊ปจัดไว้ในรายการ ขอสงวนสิทธิ์ในการเรียกเก็บค่าใช้จ่ายเพิ่มเติมตาม จริงหน้างาน



ค่าธรรมเนียมเอกสารเข้าเมืองสำหรับผู้ถือ พาสปอร์ตต่างประเทศ



** ชำระค่าทัวร์ในนาม บริษัท นิดน้อย ทราเวล จำกัดเท่านั้น **





**** ชำระค่าทัวร์ในนาม บริษัท นิดน้อย ทราเวล จำกัดเท่านั้น ****



เงื่อนไขการให้บริการ

1. การเดินทางในแต่ละครั้งจะต้องมีผู้โดยสารจำนวน 15 ท่านขึ้นไป ถ้าผู้โดยสารไม่ครบจำนวนดังกล่าว ทางบริษัทฯ ขอสงวนสิทธิ์ในการเปลี่ยนแปลงราคาหรือยกเลิกการเดินทาง
2. ในกรณีที่ลูกค้าต้องออกตัวโดยสารภายในประเทศ กรุณาติดต่อเจ้าหน้าที่ของบริษัทฯ เพื่อเช็คว่ากรุ๊ปมีการคอนเฟิร์มเดินทางก่อนทุกครั้ง เนื่องจากสายการบินอาจมีการปรับเปลี่ยนไฟล์ทบิน หรือเวลาบิน โดยไม่ได้แจ้งให้ทราบล่วงหน้า ทางบริษัทฯ จะไม่รับผิดชอบใด ๆ ในกรณี ถ้าท่านออกตัวภายในโดยไม่แจ้งให้ทราบและหากไฟล์ทบินมีการปรับเปลี่ยนเวลาบินเพราะถือว่าท่านยอมรับในเงื่อนไขดังกล่าว
3. การชำระค่าบริการ
 - 3.1 กรุณาชำระมัดจำ ท่านละ 10,000 บาท
 - 3.2 กรุณาชำระค่าทัวร์เต็มจำนวน ในกรณีที่ค่าทัวร์ราคาต่ำกว่า 10,000 บาท
 - 3.3 กรุณาชำระค่าทัวร์ส่วนที่เหลือ 30 วันก่อนออกเดินทาง ****45 วันก่อนเดินทางสำหรับช่วงสงกรานต์และปีใหม่****
 - 3.4 กรณีวันเดินทางน้อยกว่า 21 วัน หรือราคาทัวร์โปรโมชัน ต้องชำระค่าทัวร์เต็มจำนวนเท่านั้น
4. กรณีผู้เดินทางที่ต้องการความช่วยเหลือเป็นพิเศษ เช่น การขอใช้วีลแชร์ที่สนามบิน กรุณาแจ้งบริษัทฯ อย่างน้อย 7 วันก่อนการเดินทาง หรือเริ่มตั้งแต่ท่านจองทัวร์ มิฉะนั้นทางบริษัทฯ ไม่สามารถจัดการได้ล่วงหน้า ทางบริษัทฯ ขอสงวนสิทธิ์ในการเรียกเก็บค่าใช้จ่ายตามจริงที่เกิดขึ้นกับผู้เดินทาง (ถ้ามี)
5. กรณีใช้หนังสือเดินทางราชการ (เล่มน้ำเงิน) เดินทางเพื่อการท่องเที่ยวกับคณะทัวร์ หากท่านถูกปฏิเสธในการเข้า-ออกประเทศใด ๆ ก็ตาม ทางบริษัทฯ ขอสงวนสิทธิ์ไม่คืนค่าทัวร์และรับผิดชอบใด ๆ ทั้งสิ้น
6. **ทางบริษัทฯ ทำหน้าที่เป็นเพียงตัวแทนในการประสานงานการเดินทางเท่านั้น และ ขอสงวนสิทธิ์ปฏิเสธความรับผิดชอบและไม่สามารถคืนเงินค่าบริการหรือชดเชยค่าเสียหายใดๆ ได้ในทุกกรณี สำหรับความสูญเสีย, ความเสียหาย, หรือค่าใช้จ่ายที่เพิ่มขึ้นของนักท่องเที่ยว ซึ่งเกิดจากเหตุสุดวิสัยและปัจจัยที่นอกเหนือการควบคุมของบริษัทฯ อาทิเช่น: ภัยธรรมชาติ, สภาพอากาศแปรปรวน, ภัยสงคราม, การจลาจล, การนัดหยุดงาน, โรคระบาด, การยกเลิก/ล่าช้า/เปลี่ยนแปลงตารางการบิน, ความขัดข้องของการคมนาคม, อุบัติเหตุ, ความเจ็บป่วย, การสูญหายหรือเสียหายของสัมภาระ, ตลอดจนการถูกปฏิเสธการเข้า-ออกเมืองหรือข้อห้ามทางกฎหมายจากเจ้าหน้าที่รัฐ ทั้งนี้ บริษัทฯ จะให้ความช่วยเหลือทางด้านการประสานงานอย่างสุดความสามารถ**



เงื่อนไขอื่นๆ

โปรดตรวจสอบ PASSPORT : กรุณานำพาสปอร์ตติดตัวมาในวันเดินทาง พาสปอร์ตต้องมีอายุไม่ต่ำกว่า 6 เดือน หรือ 180 วัน ขึ้นไปก่อนการเดินทาง และต้องมีหน้ากระดาษอย่างต่ำ 6 หน้า

หมายเหตุ : สำหรับผู้เดินทางที่อายุไม่ถึง 18 ปี และไม่ได้เดินทางกับบิดา มารดา ต้องมีจดหมายยินยอมให้บุตรเดินทางไปต่างประเทศจากบิดาหรือมารดาแนบมาด้วย



**** ชำระค่าทัวร์ในนาม บริษัท นิดน้อย ทราเวล จำกัดเท่านั้น ****



**** ชำระค่าทัวร์ในนาม บริษัท นิดน้อย ทราเวล จำกัดเท่านั้น ****



เงื่อนไขการยกเลิก

**กรณีการขอยกเลิกการเดินทาง หรือเลื่อนการเดินทาง นักท่องเที่ยวหรือตัวแทนจำหน่าย(ผู้มีชื่อในเอกสารการจอง) จะต้องแพกซ์ อีเมลล์ หรือ มาเซ็นเอกสารการยกเลิกที่บริษัท ใดๆอย่างใดอย่างหนึ่ง เพื่อเป็นการแจ้งยกเลิกกับทางบริษัทอย่างเป็นทางการ (ทางบริษัทไม่ขอรับยกเลิกการจอง ผ่านทางโทรศัพท์ไม่ว่ากรณีใดๆ)

**กรณีนักท่องเที่ยวหรือตัวแทนจำหน่าย ต้องการขอรับเงินค่าบริการคืน นักท่องเที่ยวหรือตัวแทนจำหน่าย (ผู้มีชื่อในเอกสารการจอง) จะต้องแพกซ์ อีเมลล์ หรือ มาเซ็นเอกสารขอรับเงินคืนที่บริษัท ใดๆอย่างใดอย่างหนึ่ง เพื่อทำเรื่องขอรับเงินค่าบริการคืน โดยแนบหนังสือมอบอำนาจพร้อมหลักฐานประกอบการมอบอำนาจ หลักฐานการชำระค่าบริการต่างๆ และหนังสือมอบอำนาจที่ขอให้นำเงินเข้าให้ครบถ้วน โดยมีเงื่อนไขการคืนเงินค่าบริการ ตาม "ประกาศคณะกรรมการธุรกิจนำเที่ยวและมัคคุเทศก์ เรื่อง หลักเกณฑ์เกี่ยวกับการกำหนดอัตราค่าเงินค่าบริการคืนให้นักท่องเที่ยว พ.ศ. 2563" ดังนี้

ยกเลิก ไม่น้อยกว่า 45 วันก่อนการเดินทาง (ไม่นับวันเดินทาง)

คืนเงินค่าทัวร์เต็มจำนวน ยกเว้น ค่าใช้จ่ายที่เกิดขึ้นจริงเพื่อการเตรียมการนำเที่ยว ทั้งหมด เช่น ค่ามัดจำตัวเครื่อง ค่าบริการแลนด์ ต่างประเทศ เป็นต้น

การยกเลิกเดินทางกับกรุ๊ปที่ออกเดินทางช่วงเทศกาลวันหยุด เช่น ปีใหม่, สงกรานต์ เป็นต้น

บางสายการบินมีการกักที่นั่งจำกัดที่ขึ้นกับสายการบิน และค่ามัดจำที่พัก รวมถึงเที่ยวบินพิเศษ เช่น CHARTER FLIGHT **จะไม่มีการคืนเงินมัดจำ หรือ ค่าทัวร์ทั้งหมดที่ชำระแล้ว** ไม่ว่ายกเลิกด้วยกรณีใดๆ

ยกเลิก ไม่น้อยกว่า 15-44 วันก่อนเดินทาง (ไม่นับวันเดินทาง)

คืนเงิน 50% ของค่าทัวร์ทั้งหมด ยกเว้น ค่าใช้จ่ายที่เกิดขึ้นจริงเพื่อการเตรียมการนำเที่ยวทั้งหมด เช่น ค่ามัดจำตัวเครื่อง ค่าบริการแลนด์ ต่างประเทศ เป็นต้น

หากท่านงดการใช้บริการรายการใดรายการหนึ่งหรือไม่เดินทางพร้อมคณะ

ทางบริษัทฯ จะถือว่าท่านสละสิทธิ์ **ไม่อาจเรียกร้องค่าบริการและเงินมัดจำคืน ไม่ว่ากรณีใดๆ ทั้งสิ้น**

ยกเลิก น้อยกว่า 15 วันก่อนการเดินทาง

ทางบริษัทฯ ขอสงวนสิทธิ์ ไม่คืนเงินค่าทัวร์ทั้งหมด การจ่ายเงินคืนแก่นักท่องเที่ยวตามข้อกำหนดด้านบน ซึ่งมีการหักเงินในบางส่วนนั้น เนื่องจากทางบริษัทมีค่าใช้จ่ายที่ได้จ่ายจริงเพื่อการเตรียมการจัดนำเที่ยวไปแล้ว เช่น การมัดจำที่นั่งบัตรโดยสารเครื่องบิน การจองที่พัก และ ค่าใช้จ่ายที่จำเป็นอื่นๆ เป็นต้น

กรณีที่กองตรวจคนเข้าเมืองในกรุงเทพฯ และต่างประเทศปฏิเสธการเดินทางออกหรือเข้าประเทศที่ระบุ

บริษัทฯ ขอสงวนสิทธิ์ที่จะไม่คืนค่าทัวร์ ไม่ว่ากรณีใดๆ *สำคัญ !! บริษัททำธุรกิจเพื่อการท่องเที่ยวเท่านั้น ไม่สนับสนุนการเดินทางเข้าญี่ปุ่นโดยผิดกฎหมาย ลูกค้าต้องผ่านการตรวจคนเข้าเมืองด้วยตัวของตนเอง โดยมีมัคคุเทศก์ไม่สามารถช่วยเหลือใดๆได้ทั้งสิ้น *



**** ชำระค่าทัวร์ในนาม บริษัท นิดน้อย ทราเวล จำกัดเท่านั้น ****



** ชำระค่าทัวร์ในนาม บริษัท นิดน้อย ทราเวล จำกัดเท่านั้น **



สำคัญ โปรดอ่านเงื่อนไขที่ท่านควรทราบ



ข้อมูลสำคัญเกี่ยวกับสายการบิน

การจัดที่นั่งบนเครื่องบินจะถูกกำหนดโดยสายการบิน ซึ่งจะดำเนินการผ่านระบบอัตโนมัติ ผู้โดยสารไม่สามารถเลือกที่นั่งได้ และที่นั่งอาจไม่ได้อยู่ติดกัน ซึ่งบริษัทไม่สามารถเข้าไปจัดการได้แต่อย่างใด



ข้อมูลสำคัญเกี่ยวกับโรงแรมที่พัก

ห้องพักในโรงแรมอาจมีความแตกต่างกัน ดังนั้น ห้องพักประเภทห้องเดี่ยว (Single) ห้องพักร่วม (Twin/Double) และห้องพักสำหรับ 3 ท่าน (Triple) อาจไม่ได้ตั้งอยู่ในอาคารหรือชั้นเดียวกัน



เงื่อนไขและข้อควรทราบอื่นๆ ที่ท่านควรทราบ

รายการทัวร์อาจมีการปรับเปลี่ยนหรือยกเลิกตามสภาพอากาศและความเหมาะสม โดยคำนึงถึงความปลอดภัยของผู้เดินทางเป็นหลัก โดยไม่จำเป็นต้องแจ้งให้ทราบล่วงหน้า

อัตราค่าทัวร์ที่นำเสนอนี้ ได้รวมภาษีน้ำมันและภาษีสนามบินตามอัตราปัจจุบัน ณ วันที่ออกโปรแกรมแล้ว อย่างไรก็ตาม หากก่อนวันเดินทาง ทางสายการบิน มีการประกาศปรับขึ้นค่าภาษีน้ำมัน ภาษีสนามบิน หรือมีค่าใช้จ่ายเพิ่มส่วนอื่นๆ (แม้ว่าทางบริษัทฯ จะได้ทำการออกตั๋วเครื่องบินไปแล้วก็ตาม) ทางบริษัทฯ ขอความกรุณาเรียกเก็บค่าใช้จ่ายในส่วนต่างนี้เพิ่มตามความเป็นจริง

ไม่รับผิดชอบค่าใช้จ่าย ตัวเครื่องบินภายในประเทศทุกกรณี

กรณีที่ท่านเดินทางจากต่างจังหวัด ค่าใช้จ่ายในการเดินทางเช่น ตัวเครื่องบิน รถไฟ รถทัวร์ ที่พัก ไม่ได้ อยู่ในรายการทัวร์ รวมถึงกรณีที่เกี่ยวข้องบิน (ภายในประเทศ) มีการเปลี่ยนแปลงอันเนื่องมาจาก สายการบินเปลี่ยนแปลงเวลาบิน เที่ยวบิน ยกเลิกเที่ยวบิน หรือสาเหตุสุดวิสัยอื่นๆ ทางบริษัทฯ จะไม่รับผิดชอบค่าใช้จ่ายในส่วนนี้



หากทำการชำระเงินแล้ว

ทางบริษัทฯ ขอสงวนสิทธิ์ในการถือว่าท่านได้ยอมรับเงื่อนไขดังกล่าวแล้ว และจะไม่มีภาระฟ้องร้องใดๆ เนื่องจากท่านได้ยอมรับเงื่อนไขในการให้บริการแล้ว

สำคัญ!!

กรุณาอ่านเงื่อนไข
แนบท้ายโดยละเอียด
เพื่อประโยชน์สูงสุดของท่าน



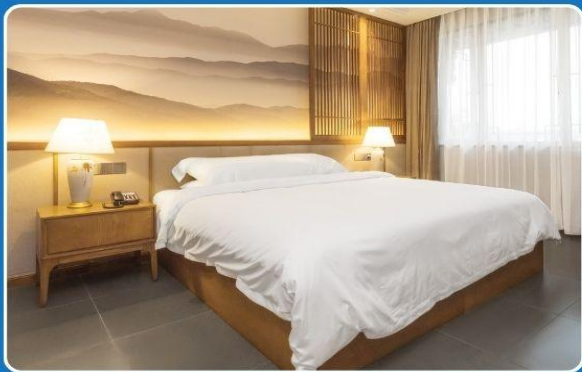
** ชำระค่าทัวร์ในนาม บริษัท นิดน้อย ทราเวล จำกัดเท่านั้น **



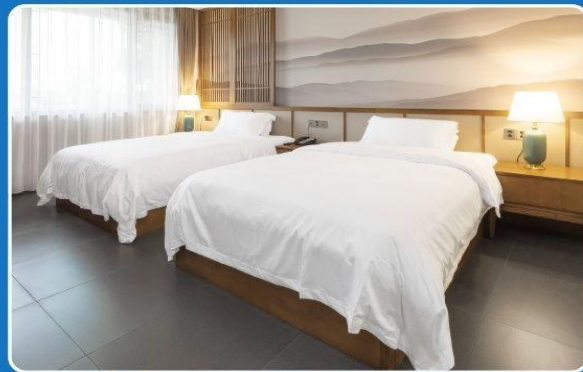


** ชำระค่าทัวร์ในนาม บริษัท นิดน้อย ทราเวล จำกัดเท่านั้น **

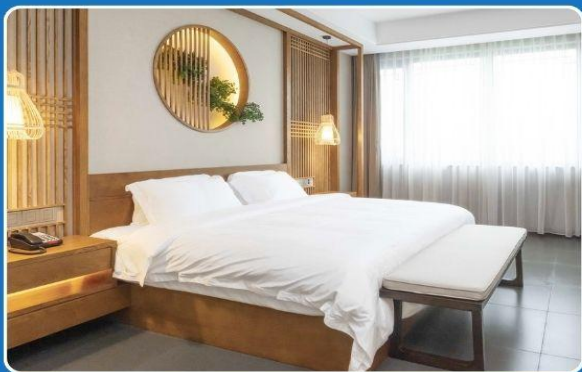
ตัวอย่างประเภทห้องพัก



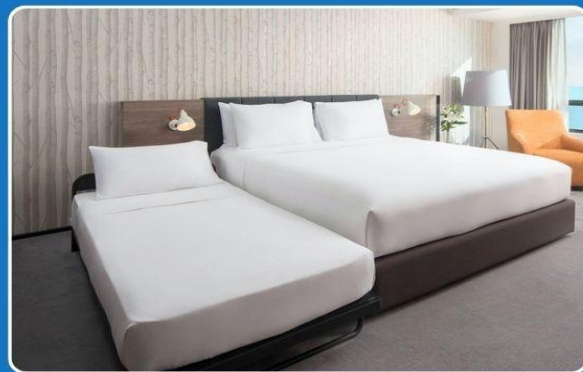
SINGLE (SGL)



TWIN (TWN)



DOUBLE (DBL)



TRIPLE (TRP)

รูปภาพห้องพักเป็นเพียงภาพสื่อถึงประเภทของเตียงเท่านั้น ไม่ใช่ภาพห้องพักจริงสำหรับการเข้าพัก



** ชำระค่าทัวร์ในนาม บริษัท นิดน้อย ทราเวล จำกัดเท่านั้น **



** ชำระค่าทัวร์ในนาม บริษัท นิดน้อย ทราเวล จำกัดเท่านั้น **

ทำความเข้าใจระบบลงทะเบียน



ก่อนไปเที่ยวเกาหลีกันเถอะ

การเตรียมตัวลงทะเบียน และ เงื่อนไขที่ควรทราบ

- ✓ เตรียมไฟล์สแกนหน้าพาสปอร์ต และรูปถ่ายพื้นหลังสีขาว 1 รูป พร้อมกรอกข้อมูลส่วนตัวตามตัวอย่างแบบฟอร์มท้ายโปรแกรมทัวร์ **(กรณีทางบริษัทฯ เป็นผู้ลงทะเบียนให้)**
- ✓ ก่อนส่งข้อมูลแบบฟอร์มการลงทะเบียนให้ทางบริษัท กรุณาตรวจสอบข้อมูลให้ถูกต้อง และ ครบถ้วนอีกครั้ง หากข้อมูลผิดพลาดจะไม่สามารถทำการแก้ไขข้อมูลในระบบได้ ต้องทำการลงทะเบียนใหม่ทั้งหมด
- ✓ หากมีการเปลี่ยนแปลงในข้อมูลส่วนบุคคล อาทิ ข้อมูลในหนังสือเดินทาง ชื่อ เพศ วันเกิด วันหมดอายุ หรือข้อมูลส่วนอื่นๆ แม้ K-ETA จะยังไม่หมดอายุ **ผู้เดินทางจะต้องยื่นขอ K-ETA ใหม่**
- ✓ บริษัทฯ ขอสงวนสิทธิ์ในการคืนค่าธรรมเนียมการสมัคร K-ETA ทุกกรณี เนื่องจากการพิจารณาขึ้นอยู่กับระบบการตรวจคนเข้าเมืองของประเทศเกาหลี
- ✓ อายุไม่เกิน 17 ปี และ เกิน 65 ปี ไม่ต้องขอวีซ่า
- ✓ ระยะเวลาของ K-ETA มีอายุ 3 ปี นับจากวันได้รับการรับรอง **(สามารถเข้าได้มากกว่า 1 ครั้ง ในระยะเวลา 3 ปี และ สามารถพำนักอยู่ในเกาหลีได้ครั้งละไม่เกิน 90 วัน)**
- ✓ ผลพิจารณา K-ETA ไม่ใช่ **วีซ่า** เพราะฉะนั้น ไม่สามารถรับรองการผ่านเข้าประเทศได้ ด้านตรวจคนเข้าเมืองจะเป็นฝ่ายพิจารณาว่าผู้เดินทางสามารถเข้าประเทศได้หรือไม่อีกครั้ง ทางบริษัทฯ ไม่สามารถแทรกแซงการทำงานของเจ้าหน้าที่ได้
- ✓ การพิจารณาผล K-ETA อาจมีความล่าช้า ผู้เดินทางควรลงทะเบียนล่วงหน้าก่อนเดินทาง ระบบจะใช้เวลาพิจารณาประมาณ **72 ชั่วโมง หรือมากกว่านั้น** ขึ้นอยู่กับประวัติการเดินทางของแต่ละคน ทั้งนี้ หากถูกปฏิเสธก่อนการเดินทางในระยะเวลากระชั้นชิด ซึ่งอยู่นอกเหนือจากความรับผิดชอบของทางบริษัทฯ ผู้เดินทางจะไม่สามารถเรียกเงินคืนได้ทุกกรณี
- ✓ การพิจารณา K-ETA จะถูกปฏิเสธหรือยกเลิกในกรณีให้ข้อมูลเป็นเท็จหรือไม่ถูกต้อง อาจจะถูกจำกัดการเข้าประเทศตามที่กฎหมายเกาหลีกำหนด หากทำก่อนการเดินทางน้อยกว่า 14 วัน **(ทั้งในกรณีลงครั้งแรก และ ครั้งที่สอง)**
- ✓ การยื่นขอ K-ETA ทำได้มากที่สุด 2 ครั้งภายในระยะเวลา 6 เดือน



** ชำระค่าทัวร์ในนาม บริษัท นิดน้อย ทราเวล จำกัดเท่านั้น **



**** ชำระค่าทัวร์ในนาม บริษัท นิดน้อย ทราเวล จำกัดเท่านั้น ****

ข้อมูลสำคัญเกี่ยวกับการยื่นลงทะเบียน K-ETA ที่ท่านควรทราบ

- หลังจากทำการยื่นลงทะเบียนเรียบร้อยแล้ว ผลการลงทะเบียนแบ่งออกเป็น 3 แบบดังนี้
 - 1.1 Approved หมายถึง ผ่านการลงทะเบียน (มีอายุการใช้งานได้ 3 ปี ไม่จำกัดจำนวนครั้ง โดยแต่ละครั้งพำนักได้ไม่เกิน 90 วัน)
 - 1.2 Disapprove หมายถึง ไม่ผ่านการลงทะเบียน ไม่สามารถออกเดินทางได้ตั้งแต่ประเทศต้นทาง
 - 1.3 Null หมายถึง การลงทะเบียนถือเป็นโมฆะ (ไม่สามารถใช้ได้)
 - บริษัทฯ ขอสงวนสิทธิ์ในการคืนค่าธรรมเนียมในการลงทะเบียน บริษัทเป็นเพียงผู้รับลงทะเบียนให้เท่านั้น หากไม่ผ่านการพิจารณา หรือผลไม่ผ่าน จะด้วยเหตุผลใดๆก็ตาม บริษัทไม่มีหน้าที่รับผิดชอบใดๆทั้งสิ้น เนื่องจากการพิจารณาเป็นไปตามเงื่อนไขหรือกฎหมายของประเทศนั้นๆ โดยทางทีมเจ้าหน้าที่ตรวจคนเข้าเมืองเป็นผู้ตัดสินชี้ขาด ทางผู้จัดไม่สามารถเข้าไปแทรกแซงได้
- ** สำคัญ!! บริษัทฯ จะลงทะเบียนตามข้อมูลและเอกสารที่ผู้เดินทางส่งมาและระบุแจ้งเท่านั้น หากผู้เดินทางแจ้งข้อมูลผิดพลาดหรือบิดเบือนจากข้อเท็จจริง ถือเป็นเรื่องต้องห้าม ซึ่งอาจส่งผลกระทบต่อ การลงโทษและการอนุมัติเดินทางเข้าเมือง ตามกฎหมายและระเบียบการของสาธารณรัฐเกาหลีใต้ บริษัทฯ ขอสงวนสิทธิ์จะไม่รับผิดชอบทุกกรณี**

เตรียมพาสปอร์ตและรูปถ่าย เพื่อลงทะเบียน K-ETA

ตัวอย่างการสแกนหน้าสำเนาพาสปอร์ต	ตัวอย่างการสแกนรูปถ่ายสีจากหลังเป็นสีขาว
<p>Passport Information</p> <p>Please refer to your passport and enter the information. ⓘ</p> <p>ⓘ Entering incorrect information may result in K-ETA disapproval, and in case of incorrect passport information, you need to re-apply for K-ETA even if you received approval for K-ETA.</p>	<p>Standard of portrait photo</p> <p>Refer to the below portrait photo sample.</p>

อ้างอิงข้อมูลภาพจาก www.k-eta.go.kr

**** ชำระค่าทัวร์ในนาม บริษัท นิดน้อย ทราเวล จำกัดเท่านั้น ****



**** ชำระค่าทัวร์ในนาม บริษัท นิดน้อย ทราเวล จำกัดเท่านั้น ****

**แบบสอบถามข้อมูลเพื่อการกรอกลงทะเบียน K-ETA
ทุกท่านกรุณากรอกข้อมูลทุกข้อโดยละเอียดและเป็นจริง**

- ท่านถือสัญชาติอื่นนอกเหนือจากสัญชาติไทยหรือไม่? ใช่ ไม่ใช่
ถ้าไม่ใช่ โปรดระบุสัญชาติ..... หมายเลขพาสปอร์ต
- ชื่อ-นามสกุล (ปัจจุบัน พร้อมคำนำหน้านาม) ตามหนังสือเดินทาง **(กรอกภาษาอังกฤษ)**
.....
เคยเปลี่ยนชื่อ-สกุล หรือไม่ ไม่เคย เคย โปรดระบุชื่อ-สกุลเก่า
.....
 - สถานภาพ โสด สมรส หย่า หม้าย แยกกันอยู่ มีบุตรร่วมกัน
 - เบอร์โทรศัพท์มือถือ (ไทย)
*หากไม่มีเบอร์โทรศัพท์มือถือ โปรดระบุเบอร์มือถือที่สะดวก
 - อาชีพปัจจุบัน ว่างาน เจ้าของกิจการ เกษตรกร พนักงานบริษัท ข้าราชการ
 นักเรียน/นักศึกษา แม่บ้าน/พ่อบ้าน อื่นๆ
.....
 - เงินเดือน โปรดเลือก ต่ำกว่า 200\$ 200-700\$ 700-1,300\$ 1,300-2,100\$
 2,100\$
 - ชื่อบริษัทที่ทำงาน **โปรดระบุอย่างชัดเจน (กรอกภาษาอังกฤษ)**
 - เบอร์โทรที่ทำงาน
 - ที่อยู่ปัจจุบัน
 - เคยเดินทางไปยังประเทศเกาหลีใต้ ไม่เคย เคย ที่ครั้ง.....
จุดประสงค์ในการเดินทางไปเกาหลีในครั้งนี้ เพื่อ ท่องเที่ยว
 อื่นๆ **(โปรดระบุ)**
เดินทางไปเกาหลี วันที่ ถึง วันที่ ไฟลท์บินจากกลับ.....
โรงแรมที่พักในเกาหลีใต้.....
 - ข้อมูลการเดินทางไปยังประเทศอื่นๆ ที่ไม่ใช่ประเทศเกาหลี ในช่วง 5 ปีที่ผ่านมา
 ไม่เคย เคย..... ครั้ง
กรณีหลายประเทศกรุณาระบุประเทศที่เดินทางล่าสุด
เดินทางเมื่อ วันที่ ถึง วันที่

**** ชำระค่าทัวร์ในนาม บริษัท นิดน้อย ทราเวล จำกัดเท่านั้น ****



**** ชำระค่าทัวร์ในนาม บริษัท นิดน้อย ทราเวล จำกัดเท่านั้น ****

11. มีผู้เดินทางเข้าเกาหลีด้วยหรือไม่ ไม่มี มี จำนวน ท่าน โปรดระบุชื่อ-นามสกุล และ
วันเดือนปีเกิด ความสัมพันธ์ (สูงสุด 9 ท่าน) **(กรอกภาษาอังกฤษ)**

.....
.....
.....

12. เคยถูกปฏิเสธ K-ETA หรือไม่ ไม่เคย เคย เมื่อไร

13. Social Media เช่น Facebook , Instagram **(ไม่บังคับ)**

**** ชำระค่าทัวร์ในนาม บริษัท นิดน้อย ทราเวล จำกัดเท่านั้น ****





** ชำระค่าทัวร์ในนาม บริษัท นิดน้อย ทราเวล จำกัดเท่านั้น **

ประกันการเดินทาง
หมวดกังวล ทุกการเดินทาง

Allianz **Travel** เริ่มต้นเพียง **220**

ระยะเวลาการเดินทาง	ชิปออป เอเชีย	ชิปออป ทั่วโลก
1-2 วัน	220.-	420.-
3 วัน	230.-	420.-
4 วัน	240.-	420.-
5 วัน	250.-	460.-
6 วัน	295.-	470.-
7 วัน	315.-	555.-
8 วัน	325.-	575.-

ระยะเวลาการเดินทาง	ชิปออป เอเชีย	ชิปออป ทั่วโลก
9 วัน	335.-	585.-
10 วัน	345.-	605.-
11 วัน	365.-	660.-
12 วัน	375.-	680.-
13 วัน	385.-	710.-
14 วัน	400.-	730.-
15-18 วัน	450.-	855.-

ผลประโยชน์ ความคุ้มครอง	ชิปออป เอเชีย	ชิปออป ทั่วโลก
1. การสูญเสียชีวิต / อวัยวะจากอุบัติเหตุ - ผู้เอาประกันที่มีอายุตั้งแต่ 16 ปี จนถึง 75 ปี - ผู้เอาประกันที่มีอายุน้อยกว่า 16 ปี หรือมากกว่า 75 ปี	1,500,000.- 750,000.-	2,000,000.- 1,000,000.-
2. ค่ารักษาพยาบาลในต่างประเทศ ค่ารักษาพยาบาลต่อเนื่องในประเทศไทย (ภายใน 30 วัน นับจากวันที่เดินทางมาประเทศไทย)	2,000,000.- 200,000.-	2,000,000.- 200,000.-

บริการของนิดน้อยทราเวล

VISA APPROVED รับทำวีซ่าทั่วโลก / บริการกรุ๊ปเหมา สัมมนา ดูงาน
ข้อมูลเพิ่มเติม : <https://bit.ly/3ixUHal>

แพ็คเกจทัวร์ต่างประเทศ
ข้อมูลเพิ่มเติม : <https://bit.ly/3FhykiS>

แพ็คเกจทัวร์ภายในประเทศ
ข้อมูลเพิ่มเติม : <https://bit.ly/3ixUHal>

ล่องเรือสำราญแม่น้ำเจ้าพระยา
ข้อมูลเพิ่มเติม : <https://bit.ly/2YkcFWd>

โปรโมชั่น โอเพนแชน
<https://bit.ly/3HNXTdr>

ติดตามโปรโมชั่นได้ทุกวัน
<https://bit.ly/3iwQOCv>

ร้องเรียนการบริการ
<https://bit.ly/3Ab3eG5>

ติดต่อสอบถามข้อมูลท่องเที่ยวเพิ่มเติม / จองทัวร์

โทร.02-044-616 / 02-073-6161 HOTLINE 061-926-6611 / 094-546-6166 / 088-843-6611

รายละเอียดการชำระค่าบริการ

ร.กรุงศรี สาขาโดซ์ พาร์ค
บจก.นิดน้อย ทราเวล
311-1-74874-1

ร.ไทยพาณิชย์ สาขาหนึ่งพัน
บริษัท นิดน้อย ทราเวล จำกัด
175-250172-2

ร.กสิกรไทย สาขาพาราโดซ์ พาร์ค
บจก.นิดน้อยทราเวล
053-3-93833-7

ร.กรุงเทพ สาขากนนพรกษา
บริษัท นิดน้อย ทราเวล จำกัด
922-0-24284-7

หลังชำระแล้วโทรแจ้งแผนกบัญชี 095-956-1166 ชำระผ่านธนาคารและเลขบัญชีที่แบบตามนี้เท่านั้น หากเป็นบัญชีอื่นที่ไม่ใช่ ชื่อ บริษัท นิดน้อย ทราเวล จำกัด ทางบริษัทจะไม่รับผิดชอบใดๆ ทั้งสิ้น

** ชำระค่าทัวร์ในนาม บริษัท นิดน้อย ทราเวล จำกัดเท่านั้น **