



บริษัท นิดน้อย ทราเวล จำกัด
NIDNOI TRAVEL CO.,LTD

LINE@ ID : @nidnoi_travel E-mail : nidnoitravel@gmail.com

Website : www.nidnoitravel.com | Hotline : 092-054-6611 , 080-518-6611

Hotline : 061-926-6611 , 094-546-6166 | Telephone : 02-044-6161 , 02-073-6161



** ชำระค่าทัวร์ในนาม บริษัท นิดน้อย ทราเวล จำกัดเท่านั้น **

ทัวร์โค้ด NIDN262716

SCANDINAVIA

DENMARK NORWAY FINLAND SWEDEN



ล่องเรือสำราญ Viking Line

- นั่งรถไฟสายโรแมนติก Flamsbana
- นั่งรถรางขึ้นสู่ยอดเขาฟลอยเยน

** ชำระค่าทัวร์ในนาม บริษัท นิดน้อย ทราเวล จำกัดเท่านั้น **

ผ่านการรับรองจาก



Registered

บริษัท นิดน้อย ทราเวล จำกัด
411 ซ.อ่อนนุช 40 แขวงสวนหลวง
เขตสวนหลวง กรุงเทพฯ 10250

เลขประจำตัวผู้เสียภาษี : 0105558191464
ใบอนุญาตเลขที่ : 11 / 08164



นิดน้อย ทราเวล จำกัด



** ชำระค่าทัวร์ในนาม บริษัท นิดน้อย ทราเวล จำกัดเท่านั้น **

สแกนดิเนเวีย 10 วัน 4 ประเทศ

โคเปนเฮเกน*ออสโล*เบอร์เกน*ฟลัม*สต็อกโฮล์ม*เฮลซิงกิ

*** DENMARK ***

*** NORWAY ***

*** SWEDEN ***

*** FINLAND ***

เดินทางโดยสายการบินกัทาร์



WorldConnections



ล่องเรือสำราญ Fjord Line และ Viking Line ห้างพักแบบวิวทะเล

นอร์เวย์มีชื่อเสียงในเรื่องฟยอร์ดอันงดงาม การเดินทางไปในนอร์เวย์จะไม่สมบูรณ์หากไม่ได้ไปเยี่ยมชมหนึ่งในฟยอร์ดที่มีชื่อเสียงระดับโลก

นั่งรถไฟสายโรแมนติก Framsbana

Flåm Railway ได้รับการขนานนามว่าเป็นหนึ่งในการเดินทางด้วยรถไฟที่สวยงามที่สุดในโลก

โคเปนเฮเกน

เมืองหลวงอันคึกคักของเดนมาร์กผสมผสานสถาปัตยกรรมและวัฒนธรรมสมัย

สต็อกโฮล์ม

เมืองที่ผสมผสานระหว่างประวัติศาสตร์และความ เป็นเมืองสมัยใหม่ที่สมบูรณ์แบบของสต็อกโฮล์ม

เฮลซิงกิ

เมืองหลวงอันคึกคักของฟินแลนด์ ผสมผสานสถาปัตยกรรมของรัสเซียและฟินแลนด์



เดินทาง : 23 กรกฎาคม-1 สิงหาคม 2569

** ชำระค่าทัวร์ในนาม บริษัท นิดน้อย ทราเวล จำกัดเท่านั้น **



นิดน้อย ทราเวล จำกัด

ผ่านการรับรองจาก



Registered

บริษัท นิดน้อย ทราเวล จำกัด
411 ซ.อ่อนนุช 40 แขวงสวนหลวง
เขตสวนหลวง กรุงเทพฯ 10250

เลขประจำตัวผู้เสียภาษี : 0105558191464
ใบอนุญาตเลขที่ : 11 / 08164



** ชำระค่าทัวร์ในนาม บริษัท นิดน้อย ทราเวล จำกัดเท่านั้น **

SCANDINAVIA 10 DAYS

DENMARK * NORWAY - FINLAND - SWEDEN

HIGHLIGHT

- **นั่งรถไฟสายโรแมนติก FLAMBANA** ชมวิวทิวทัศน์และธรรมชาติอันสวยงาม
- **ชมเมืองเบอร์เกน (มรดกโลก) BERGEN** และหมู่บ้านชาวประมงบริกเกน
- **ล่องเรือชมซอจันฟjord** ชมทัศนียภาพขานฝันของฟjordที่สวยงามที่สุดของโลก
- **นั่งรถราง Floibanen** ขึ้นชมวิวเมืองเบอร์เกนและความสวยงามของยอดเขาฟลอยน
- **เข้าชม Stockholm City Hall** ศาลาว่าการเมืองสต็อกโฮล์ม อันสวยงามอลังการ ที่ใช้เวลาในการก่อสร้างถึง 12 ปี และใช้เป็นสถานที่จัดพิธีมอบรางวัลโนเบล
- **ชมกรุงเฮลซิงกิ เทพธิดา แห่ง บอลติก** เมืองสวยบรรยากาศสบายๆ สไตส์สแกนดิเนเวีย ผสมกลิ่นไอรัสเซีย
- **ล่องเรือสำราญ Fjord Line และ Viking Line** ห้องพักแบบวิวทะเล (SEAVIEW) อิ่มอร่อยกับอาหารซีฟู้ด, เครื่องดื่ม Free Flow, สินค้าปลอดภาษี และสินค้าแบรนด์เนม ระหว่างการเดินทาง
- **ลิ้มรสอาหารพิเศษ** ที่ถูกคัดสรรมาในแต่ละเมือง อาทิ บุฟเฟต์ "SCANDINAVIAN SEAFOOD" อาหารทะเล สดๆ สดุ้งเนื้อ, อาหารซีฟู้ด, อาหารจีนและอาหารไทยรสเลิศ พร้อมน้ำดื่มบริการตลอดเส้นทาง
- **น้ำหนักกระเป๋า 25 กิโลกรัม ทุกที่หนึ่ง**



หลักหนีความวุ่นวาย สู่ “ความฝันของชาวสแกนดิเนเวีย” ความหลงใหลในประเทศต่างๆ วัฒนธรรมของพวกเข และความงดงามของทิวทัศน์คือสิ่งที่เราอแบ่งปัน และสิ่งที่ทำให้การเดินทางของท่านเป็นประสบการณ์ที่แท้จริงที่สุดในสแกนดิเนเวีย



UNCOMPLICATED BEAUTY

ทัวร์สแกนดิเนเวีย ท่านจะได้ชมทัศนียภาพที่สวยงามในการสัมผัสประสบการณ์แบบสแกนดิเนเวีย เริ่มด้วยทัวร์เที่ยวชมเมืองโคเปนเฮเกน สำรองเดนมาร์ก นอร์เวย์ ฟินแลนด์ และสวีเดน ในแต่ละจุดหมายปลายทาง การเดินทางด้วยรถโค้ช รถไฟ ชมวิว และล่องเรือชมฟjord ล้อมรอบประสบการณ์หมู่บ้าน ภูเขา และชนบทของเส้นทางในรูปแบบที่แตกต่างกัน พร้อมกับลิ้มรสอาหารท้องถิ่นหลากหลายเมนู

** ชำระค่าทัวร์ในนาม บริษัท นิดน้อย ทราเวล จำกัดเท่านั้น **



** ชำระค่าทัวร์ในนาม บริษัท นิดน้อย ทราเวล จำกัดเท่านั้น **

วันหยุดที่ 23 ก.ค. 69 (1) สนามบินสุวรรณภูมิ • โดฮา • สต็อกโฮล์ม

23.30 น. สมาชิกทุกท่านพร้อมกัน ณ ท่าอากาศยานสุวรรณภูมิ อาคารผู้โดยสารขาออกระหว่างประเทศ ชั้น 4 เคาน์เตอร์สายการบินกาตาร์ แอร์เวย์ โดยมีเจ้าหน้าที่บริษัทฯ คอยอำนวยความสะดวกเรื่องบัตรโดยสารและสัมภาระ

**วันศุกร์ที่ 24 ก.ค. 69 (2) สต็อกโฮล์ม • เข้าชมศาลาว่าการกรุงสต็อกโฮล์ม
ล่องเรือสำราญ Viking Line (พักห้อง SEA VIEW)**

02.30 น. เห็นฟ้าสู่ กรุงโดฮา โดยสายการบินกาตาร์ แอร์เวย์ Qatar Airways เที่ยวบินที่ QR837

05.05 น. เดินทางถึง กรุงโดฮา ประเทศกาตาร์ / แวะพักเปลี่ยนเครื่อง

08.30 น. ออกเดินทางสู่ กรุงสต็อกโฮล์ม ประเทศสวีเดน โดยสายการบินกาตาร์ แอร์เวย์ เที่ยวบินที่ QR167

14.10 น.เดินทางถึง กรุงสต็อกโฮล์ม ประเทศสวีเดน หลังจากผ่านพิธีการตรวจคนเข้าเมืองและรับกระเป๋าสัมภาระเรียบร้อยแล้ว จากนั้นนำท่านเข้าชม **“ศาลาว่าการเมือง” (City Hall)** อาคารซึ่งโดดเด่นด้วยยอดแหลมที่ประดับด้วยมงกุฎสามอันสีทอง เป็นหนึ่งในสัญลักษณ์ที่โด่งดังที่สุดในสต็อกโฮล์ม และเป็นตัวอย่างชั้นนำของสถาปัตยกรรมแบบโรแมนติก แห่งชาติในประเทศ ศาลาว่าการแห่งนี้ ออกแบบโดยสถาปนิก แร็กนาร์ ออสท์เบิร์ก (Ragnar Östberg) และสร้างจากอิฐแปดล้านก้อน หอคอยสูง 106 เมตร มีมงกุฎสามอัน ซึ่งเป็นตราแผ่นดินของสวีเดน อยู่ที่ยอดด้านหลังของอาคารที่งดงามตระการตาเป็นที่ตั้งของสำนักงานและห้องประชุมสำหรับนักการเมืองและเจ้าหน้าที่ รวมถึงห้องประชุมใหญ่ที่สวยงามและงานศิลปะอันเป็นเอกลักษณ์ สภาเทศบาลเมืองสต็อกโฮล์มประชุมกันใน Rådssalen หรือห้องประชุมสภา ชมห้องโถงสีทอง หรือ (Gyllene Salen) ประทับใจกับกระเบื้องโมเสกสีทองกว่า 18 ล้านชิ้นที่แสดงถึงลวดลายจากประวัติศาสตร์สวีเดน



** ชำระค่าทัวร์ในนาม บริษัท นิดน้อย ทราเวล จำกัดเท่านั้น **



**** ชำระค่าทัวร์ในนาม บริษัท นิดน้อย ทราเวล จำกัดเท่านั้น ****

18.00 น.นำท่านเดินทางสู่ท่าเรือ เพื่อเดินทางเปลี่ยนบรรยากาศโดย “เรือสำราญขนาดมหึมาไวทิงไลน์” Viking Line ซึ่งเป็นเรือสมุทร ขนาดใหญ่ที่สุดของสแกนดิเนเวีย ล่องผ่านทะเลบอลติก เพลิดเพลินกับความสนุกสนานมากมายในเรือ อาทิ ภัตตาคาร, ร้านอาหาร, บาร์, ไนต์คลับ, ดิสโก้เธค, ศูนย์สันทนาการสำหรับครอบครัว ร้านค้าปลอดภาษี และเสียงไซเคในคาสีโนมีระดับชมวิวกวักทัศน์อันสวยงามของหมู่เกาะแก่งหิน ท่าเรือ และบ้านไม้สมัยศตวรรษที่ 19 ระหว่างสองเมืองหลวงมหาเสน่ห์แห่ง

20.00 น.เรือไวทิงไลน์ ออกเดินทางสู่เมืองตุรกุ ประเทศฟินแลนด์
ค่ำ บริการอาหารมื้อค่ำ แบบบุฟเฟ่ต์อาหารทะเลเมนูพิเศษ สแกนดิเนเวียนซีฟู้ด Scadinavian Seafood ณ ภัตตาคารภายในเรือ ประทับใจอาหารจากทะเลเหนือและทะเลบอลติก ทดลองชิมไข่ปลาการ์เวีย และปลาแซลมอนแบบต่างๆพร้อมทั้งชิมไวน์เลิศรส เพลิดเพลินกับความหรูหราที่ไม่ธรรมดาในคืนพิเศษนี้

พักที่: บนเรือสำราญไวทิงไลน์: VIKING LINE พักห้องละ 2 ท่าน (SEA VIEW CABIN)



Vestmannaeyjar
FIVE STAR FERRY

**** ชำระค่าทัวร์ในนาม บริษัท นิดน้อย ทราเวล จำกัดเท่านั้น ****





**** ชำระค่าทัวร์ในนาม บริษัท นิดน้อย ทราเวล จำกัดเท่านั้น ****

วันเสาร์ที่ 25 ก.ค.69(3) ตุรกุ • เฮลซิงกิ • อนุสาวรีย์ซิบลิอุส • ชมเมือง • โบสถ์หิน
• จัตุรัสวุคมิสภา • ซ็อบปิ้งแบรินด์เนม • ตุรกุ
• ล่องเรือสำราญ Viking Line (พักห้อง SEA VIEW)

เช้า บริการอาหารเช้า ณ ห้องอาหารภายในเรือสำราญ*เวลาฟินแลนด์เร็วกว่าสวีเดน 1 ชั่วโมง *
07.30 น.เรือเข้าเทียบฝั่ง “ท่าเรือตุรกุ” เมืองหลวงเก่า

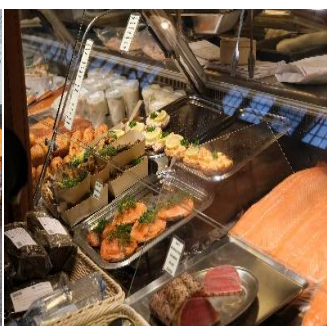
ของประเทศฟินแลนด์ จากนั้นนำท่านออก
เดินทางสู่ “กรุงเฮลซิงกิ” (Helsinki) เมือง

หลวงของฟินแลนด์ นำท่านชม “กรุง
เฮลซิงกิ” Helsinki ซึ่งมีสถาปัตยกรรมแบบ
ผสมผสานระหว่างสวีดิชและรัสเซีย เจ้าของ
สมญานาม “ธิดาสาวแห่งทะเลบอลติก”
นำชม “อนุสาวรีย์ซิบลิอุส” Sibelius คีตกวี
เอกชาวฟินน์ผู้แต่งเพลงฟินแลนด์ชาติ



สวนสาธารณะเวลล์ จากนั้นนำท่านชม “มหาวิหารUspensky” (ภายนอก) ของศาสนาคริสต์
นิกายออร์ทอดอกซ์ที่งดงามด้วยลักษณะสถาปัตยกรรมแบบรัสเซีย

เที่ยง อีสร้านอาหารกลางวันตามอัธยาศัย ให้ท่านเพลิดเพลินกับการลิ้มรสอาหารท้องถิ่นย่าน
Market Square และ Old Market Hall อาทิ เบอร์กอร์กว้างเรนเดียร์ สติ๊กแซลมอน แชน
วิชเปิดหน้า อาหารทะเล คานาเป้ไข่ปลาคาเวียร์ ผลไม้และเบอร์รี่นานาชนิด ฯลฯ



**** ชำระค่าทัวร์ในนาม บริษัท นิดน้อย ทราเวล จำกัดเท่านั้น ****



**** ชำระค่าทัวร์ในนาม บริษัท นิดน้อย ทราเวล จำกัดเท่านั้น ****

บ่าย นำท่านชม **“จัตุรัสรัฐสภา” Senate Square** ซึ่งเป็นที่ตั้งของอนุสาวรีย์พระเจ้าอเล็กซานเดอร์และมหาวิหารใหญ่นิกายลูเธอรัน จากนั้น**อิสระ**เที่ยวชม **“ตลาดนัดริมทะเล” Market Square** ที่มีชื่อเสียงนอกจากจะเป็นตลาดย่านใจกลางเมืองที่ขายของที่ระลึกแก่นักท่องเที่ยว แหล่งขายปลานานาชนิด อาหารผลไม้ และดอกไม้แล้ว ยังเป็นที่ตั้งสถานที่สำคัญ อาทิ กำเนียบประธานาธิบดี, ศาลากลางและโบสถ์ **นำท่านออกเดินทางสู่ท่าเรือเมืองตุรกุ(Turku) หรือ “Åbo” ในภาษาฟินแลนด์ เป็นเมืองที่เก่าแก่ที่สุดและเป็นอดีตเมืองหลวงแห่งแรกของประเทศฟินแลนด์** ตั้งอยู่ทางตะวันตกเฉียงใต้บริเวณปากแม่น้ำอารา (Aura River) เป็นศูนย์กลางการบริหารและวัฒนธรรมสมัยที่ฟินแลนด์อยู่ภายใต้การปกครองของสวีเดน ก่อนจะ ย้ายเมืองหลวงไปยังเฮลซิงกิในปี ค.ศ. 1812 มีเวลาอิสระให้ท่านได้เลือกซื้อสินค้าที่ระลึกตามอรัยาศัย หรือ เดินเล่น “ย่านถนนเอสปลานาดิ” (Esplanadi) ที่สองข้างทางเต็มไปด้วยอาคารสไตล์ฟินนิชผสมสวีดิชเรียงรายไปด้วยสินค้าดีไซน์ชื่อดัง หรือช้อปปิ้งสินค้าแบรนด์เนมนานาชนิด ที่ห้างสต็อคมานน์ (Stockmann) และบริเวณใกล้เคียงตามอรัยาศัย



16.30 น.นำท่านเดินทางสู่เมืองตุรกุ เพลิดเพลินกับวิวทิวทัศน์ ระหว่างการเดินทาง

ค่ำ บริการอาหารมื้อค่ำ ณ ภัตตาคาร / นำท่านเดินทางสู่ท่าเรือ

20.55 น.นำท่านออกเดินทางเปลี่ยนบรรยากาศ โดย **“เรือสำราญขนาดมหึมาไวคิง ไนน์” Viking Line** ซึ่งเป็นเรือสมุทร ขนาดใหญ่ที่สุดของสแกนดิเนเวีย ล่องผ่านทะเลบอลติก เพลิดเพลินกับความสนุกสนานมากมายในเรือ อาทิ ภัตตาคาร, ร้านอาหาร, บาร์, ไนต์คลับ, ดิสโก้เทค,



ศูนย์สันทนาการสำหรับครอบครัว ร้านค้าปลอดภาษี และเสียงซอคในคาสีโนมีระดับชมวิวกว้างทิวทัศน์อันสวยงามของหมู่เกาะแก่งหิน ท่าเรือ และบ้านไม้สมัยศตวรรษที่ 19 ระหว่างสองเมืองหลวงมหาสมุทรแห่งทะเลบอลติก

ที่พัก: บนเรือสำราญไวคิง ไนน์: VIKING LINE พักห้องละ 2 ท่าน (SEA VIEW CABIN)

**** ชำระค่าทัวร์ในนาม บริษัท นิดน้อย ทราเวล จำกัดเท่านั้น ****



**** ชำระค่าทัวร์ในนาม บริษัท นิดน้อย ทราเวล จำกัดเท่านั้น ****

วันอาทิตย์ที่ 26 ก.ค. 69(4) กรุงสต็อกโฮล์ม • ชมเมือง • เออเรบรู • คาร์ลสटक • กรุงออสโล

เช้า บริการอาหารเช้า ณ ห้องอาหารภายในเรือสำราญ * เวลาสวีเดน ซ้ำกว่า ฟินแลนด์ ชั่วโมง *

06.30 น. เรือเข้าเทียบฝั่ง “ท่าเรือสต็อกโฮล์ม” ประเทศสวีเดน เมืองหลวงของประเทศสวีเดน ที่มีความสวยงามที่สุดแห่งหนึ่งของโลก จนได้รับการขนานนามว่า “ความงามบน ฝิวน้ำ” Beauty on Water หรือ “ราชินีแห่งทะเลบอลติก” เมืองแห่งประวัติศาสตร์มาตั้งแต่ครั้งศตวรรษที่ 13 ศิลปะและ สถาปัตยกรรมผสมผสานด้วยความสะดวกสบาย และกันสมัยของบ้านเมือง, ตึกรามบ้านช่องรวมทั้งปราสาทราชวังตั้งอยู่ริมน้ำและตามเนินสูงต่ำ เกาะใหญ่น้อย 14 เกาะ ที่โอบล้อมด้วยทะเลบอลติก Baltic Sea ทะเลสาบ มาลาเร็น Lake Malaren ทำให้สต็อกโฮล์มเป็นเมืองที่สวยงามที่สุดแห่งหนึ่งในโลก **นำท่านชมเมืองเก่า “แกมล่าสแตน”(Gamla Stan)** ซึ่งตั้งอยู่กลางใจเมืองระหว่างทะเลบอลติกและทะเลสาบ มาลาเร็น โดยมีสะพานเชื่อมระหว่างเมืองใหญ่และเกาะ และเป็นทางเดียวที่เชื่อมระหว่างเมืองและเกาะด้วย จึงทำให้เป็นที่มาของสมญานามของเมืองเก่าเล็กๆแห่งนี้ โดยที่นี่เป็นเมืองที่ผสมผสานระหว่างความเก่าแก่ของประวัติศาสตร์และความทันสมัยของร้านค้าที่เรียงรายมากมายบนท้องถนนแคบๆ ของเมือง..เก็บภาพความประทับใจกับความยิ่งใหญ่ของ **“พระราชวังหลวงแห่งกรุงสต็อกโฮล์ม”** จากนั้นอิสระให้ท่านเลือกซื้อของฝากและของที่ระลึก ย่านถนนช้อปปิ้ง DROTTNINGGATAN ของกรุงสต็อกโฮล์ม จากนั้น นำท่านเดินทางสู่ **“เมืองเออเรบรู” Orebro** เมืองที่มีชื่อเสียงมากแห่งหนึ่ง ตั้งอยู่ในภาคกลางของประเทศสวีเดน **ชมเมืองเออเรบรู อดีตเมืองที่มีความ**



**** ชำระค่าทัวร์ในนาม บริษัท นิดน้อย ทราเวล จำกัดเท่านั้น ****



**** ชำระค่าทัวร์ในนาม บริษัท นิดน้อย ทราเวล จำกัดเท่านั้น ****

เจริญรุ่งเรืองทางการค้า และยังถือว่าเป็นศูนย์กลางทางประวัติศาสตร์ และวัฒนธรรมที่มีความเก่าแก่มากแห่งหนึ่งของประเทศสวีเดนอีกด้วย **บันทึกภาพความงดงามของ ปราสาทไอเรบรู (Orebro Castle)** ปราสาทป้อมปราการยุคกลางที่มีอายุเก่าแก่มากกว่า 700 ปี ตั้งอยู่บนเกาะเล็กๆ บนแม่น้ำสวาร์ตาน “Svartan River” สร้างขึ้นครั้งแรกในช่วงรัชสมัยของราชวงศ์วาซา (Royal Family Vasa)

เที่ยง บริการอาหารกลางวัน ณ ภัตตาคาร เมมูซีโครงหมอบบาร์บีคิว

บ่าย นำคณะเดินทางสู่ **“เมืองคาร์ลสตัด” Karlstad** เมืองสวยงามเล็กๆ ตั้งอยู่ริมแม่น้ำเดลต้าที่ยาวที่สุดในสวีเดนที่ไหลลงสู่ ทะเลสาบวาเนนที่ใหญ่เป็นอันดับสองของประเทศ อดีตศูนย์กลางการค้าของชาวไวกิงมาตั้งแต่ 1,000 ปีก่อนคริสตกาล นำคณะชมเมืองคาร์ลสตัด เมืองนี้สร้างเมื่อปี ค.ศ.1584 โดย ดยุก ชาร์ล ซึ่งต่อมาคือกษัตริย์ ชาร์ลที่ 9 แห่งราชวงศ์สวีดิช ชื่อเมืองจึงเรียกตามพระนามของพระองค์ **นำท่านชมโบสถ์ใหญ่ของเมือง** สร้างขึ้นเมื่อปี ค.ศ. 1730 **ชมจัตุรัสใจกลางเมือง พร้อมถ่ายรูปคู่กับอนุสาวรีย์สันติภาพ** สัญลักษณ์ของจัตุรัสแห่งนี้ **จากนั้นนำท่านออกเดินทางสู่ กรุงออสโล**



ค่ำ บริการอาหารค่ำ ณ ภัตตาคาร

ที่พัก: Scandic Hotel, Quality Hotel หรือที่พักระดับใกล้เคียง

วันจันทร์ที่ 27 ก.ค.69(5) กรุงออสโล • พระราชวังหลวง • ถนนคาร์ล โจฮัน • ฟลัม/วอส

เช้า บริการอาหารเช้า ณ ห้องอาหารของโรงแรม

นำท่านออกเดินทางสู่ **“กรุงออสโล” Oslo** โดยใช้เส้นทางแสนสวย ผ่านชมบ้านเรือนที่สวยงามระหว่างทาง สัมผัสธรรมชาติสุดแสนโรแมนติก เดินทางถึงกรุงออสโล เมืองหลวงแสนสวยของประเทศนอร์เวย์ จากนั้นนำท่านเดินทางเข้าสู่กรุงออสโล ตัวเมืองตั้งอยู่ขอบด้านเหนือของอ่าว



**** ชำระค่าทัวร์ในนาม บริษัท นิดน้อย ทราเวล จำกัดเท่านั้น ****



**** ชำระค่าทัวร์ในนาม บริษัท นิดน้อย ทราเวล จำกัดเท่านั้น ****

พยอร์ดที่ชื่อออสโลพยอร์ด ตัวเมืองประกอบด้วยเกาะ 40 เกาะ เกาะใหญ่ที่สุดชื่อ MALMOYA นอกจากนี้ ยังมีทะเลสาบกว่า 343 แห่งซึ่งเป็นแหล่งน้ำจืดสำคัญ นำท่านผ่านชมบริเวณด้านหน้าพระราชวังหลวง “Royal Palace” แห่งกรุงออสโล พระราชวังแห่งนี้มีสถาปัตยกรรมแบบนีโอคลาสสิกที่สวยงาม โดยมีรูปปั้นกษัตริย์เฟรเดอริกที่ 5 (Frederik V) ทรงม้าบริเวณด้านหน้าพระราชวัง และเมื่อมองลงไปจากเนินพระราชวังแล้วจะเห็นสวน Slottsparken และ “ถนนคาร์ล โจฮัน” ถนนช้อปปิ้งที่มีสินค้ามากมาย รวมถึงยังเป็นที่ตั้งของ “โรงละครแห่งชาติ” ที่สร้างขึ้นในปี 1899, “มหาวิทยาลัยออสโล” มหาวิทยาลัยที่เก่าแก่ที่สุดของนอร์เวย์ สร้างขึ้นในปี 1852, และ “อาคารรัฐสภา” “Stortinget” ที่เปิดใช้มาตั้งแต่ปี 1866 เก็บภาพความงดงามของบริเวณอาคารศาลาว่าการกรุงออสโล และโรงละครโอเปร่าที่ตั้งอยู่ในบริเวณริมอ่าวออสโลพยอร์ด

เที่ยง
บ่าย

บริการอาหารกลางวัน ณ ภัตตาคาร

นำท่าน “เข้าชมสวนประติมากรรมวิกแลนด์” ชมผลงานของปฏิมากรเอกชาวนอร์เวย์ชื่อกุสตาฟ วิกแลนด์ ที่ใช้เวลา 40 ปี ในการแกะกลุ่มรูปสลักหินแกรนิตและทองแดง แสดงถึงเห็นวัฏจักรในหนึ่งชีวิตของมนุษย์ตรงใจกลางของอุทยานเป็นที่ตั้งของรูปแกะสลักชิ้นโบว์แดงของท่านชื่อ “โมนอลิก” (สูง 17 เมตร) แกะสลักจากหินแกรนิตชนิดแข็ง และรูปปั้น หล่อสำริด เยอะแยะมากมายรวมทั้งสวนดอกไม้บานาพันธุ์ให้ท่านเก็บภาพบรรยากาศความสวยงามอย่างเต็มที่ นำท่านเดินทางขึ้นสู่ “จุดชมวิว ลานกระโดดสกีโฮเมนคอกเลน” Holmenkullen Ski Jump ซึ่งสร้างขึ้นเพื่อเป็นสถานที่แข่งขันกระโดดสกีที่มีชื่อเสียงที่สุดของนอร์เวย์ จากนั้นนำคณะออกเดินทางโดยรถโค้ชสู่เขตพยอร์ดตะวันตกแสนสวยของนอร์เวย์ ผ่านแหล่งแนวพยอร์ดอันงดงาม ขึ้นชมกับธรรมชาติเป็นภาพที่ติดตาตรึงใจไปอีกนานแสนนาน สู่ดินแดนพยอร์ดตะวันตก...จนกระทั่งถึงที่พักเมืองฟลัม/วอสส



ค่ำ บริการอาหารค่ำ ณ ภัตตาคาร

พักที่: Park Hotel Voss / Myrkdalen Resort / Stalheim Hotel / Scandic Hotel หรือระดับใกล้เคียง

**** ชำระค่าทัวร์ในนาม บริษัท นิดน้อย ทราเวล จำกัดเท่านั้น ****



**** ชำระค่าทัวร์ในนาม บริษัท นิดน้อย ทราเวล จำกัดเท่านั้น ****

**วันอังคารที่ 28 ก.ค. 69(6) ฟลัม/วอส • รถไฟสายโรแมนติก “Flamsbana”
ล่องเรือ Nærøyfjord • กู้ตวันเกิน • เบอร์เกิน**

เช้า บริการอาหารเช้า ณ ห้องอาหารของโรงแรม

นำท่านเดินทางสู่สถานีรถไฟเมืองวอส นำท่าน “นั่งรถไฟสายโรแมนติก” FLAMSBANA ที่โด่งดังที่สุดตามเส้นทาง วอสส – ไนร์ดาล – ฟลัม ชมความสวยงามของธรรมชาติบริสุทธิ์ และ น้ำตกที่ละลายมาจากธารน้ำแข็งบนยอดเขา ซึ่ง หลบซ่อนตัวอยู่ห่างไกลจากมลภาวะทั้งปวง ทิวทัศน์ตลอดเส้นทางจะตรึงตาตรึงใจท่านไป อีกนาน หากมีเวลาอิสระให้ท่านเดินเล่นชมความงามของตัวเมืองฟลัม



เที่ยง บริการอาหารมื้อกลางวัน ณ ภัตตาคาร

บ่าย นำท่านเดินทางสู่ท่าเรือฟลัม เพื่อ “ล่องชม

ความงดงามของ Nærøyfjord” ที่โอบล้อมด้วยภูเขาสูงตระหง่านสูงถึง 1,700 เมตร ซึ่งเป็น สาขาของ Sognefjord (มรดกโลก) ที่ ยาว 204 กม. และลึกถึง 1,308 เมตร ประทับใจกับหนึ่งในฟjordที่สวยงามที่สุดของโลก ชมทิวทัศน์ที่สวยงามของฟาร์มแบบดั้งเดิมขนาดเล็กที่เกาะอยู่บนไหล่เขา และภูเขาหินสูงตระหง่านที่ธรรมชาติบรรจงสลักไว้ ดูวิจิตรพิสดารบนเนินลาดริมฝั่งมีบ้านพักของชาวนอร์เวย์ที่สร้างจากไม้สน รวมถึงน้ำตกที่ไหลตกจากริมหน้าผา สร้างบรรยากาศให้ตื่นตาตื่นใจไม่รู้ลืม เรือล่องถึงเมือง ‘กูดวันเกิน’ จากนั้นนำท่านออกเดินทางสู่เมืองเบอร์เกิน Bergen เมืองแสนสวยริมชายฝั่งทะเลเหนือ



**** ชำระค่าทัวร์ในนาม บริษัท นิดน้อย ทราเวล จำกัดเท่านั้น ****



**** ชำระค่าทัวร์ในนาม บริษัท นิดน้อย ทราเวล จำกัดเท่านั้น ****

คำ บริการอาหารค่ำ ณ ภัตตาคาร

ที่พัก: Scandic Hotel , Thon Hotel , Clarion Hotel หรือที่พักระดับใกล้เคียง

**วันพุธที่ 29 ก.ค. 69(7) เบอร์กัน • นั่งรถรางขึ้นสู่ยอดเขาฟลอยเยน (Fløyen)
หมู่บ้านชาวประมงโบราณ • ล่องเรือ Fjord Line (พักห้อง Sea View)**

เช้า บริการอาหารเช้า ณ ห้องอาหารของโรงแรม

เมืองแสนสวยริมชายฝั่งทะเลเหนือ เมืองมรดกโลก ที่ได้รับการอนุรักษ์ไว้ได้อย่างดี **นำท่าน นั่งรถรางขึ้นสู่ยอดเขา (Fløyen)** บนความสูง 520 เมตร เหนือระดับน้ำทะเล เพื่อให้ท่านได้ชมวิวกว้างทัศน์ของเมืองอันเป็นภาพบรรยากาศที่งดงามและประทับใจ ได้เวลาสมควร นำท่านลงเขาสู่บริเวณตลาดปลาที่มีถึงปลาทะเลน้ำลึกชนิดต่างๆ และผักผลไม้ท่านจะเพลิดเพลิน



ไปกับการเดินชมเมืองอย่างเต็มที่ เริ่มจากเขตเมืองเก่าอันเป็นที่ตั้งของ Fish Market ที่เป็นทั้งตลาด ปลาอันเก่าแก่และศูนย์การคมนาคมทางทะเลและท่องเที่ยวในภูมิภาคนี้.....นำท่านเดินเที่ยวชม **“หมู่บ้านชาวประมงโบราณ” Bryggen** สิ่งก่อสร้างเก่าแก่ที่ยังคงอนุรักษ์อาคารไม้สีสนสวยงามที่มีอายุเกือบ 300 ปี เรียงรายตลอดแนว นับเป็นตัวอย่างการก่อสร้างที่โดดเด่นและมีความสำคัญทางประวัติศาสตร์และวัฒนธรรม จนได้รับการจดทะเบียนให้เป็นมรดกโลกโดยองค์การยูเนสโก (Unesco)

เที่ยง บริการอาหารมื้อกลางวัน ณ ภัตตาคาร

บ่าย นำท่านเดินทางสู่ท่าเรือเมืองเบอร์กัน

14.00 นำท่านออกเดินทางโดย “เรือสำราญ ฟยอร์ดไลน์” Fjord Line ซึ่งสะดวกสบายด้วยสิ่งอำนวยความสะดวกนานาชนิด เช่น ภัตตาคาร บาร์ ไนต์คลับ และเพลิดเพลินกับการเลือก ชมสินค้าปลอดภาษี ฯลฯ **เรือสำราญลำนี้จะนำท่านล่องสู่ทะเลเหนือจรดมหาสมุทรแอตแลนติก** ออกเดินทางจากเมืองเฮิร์ทซาลส์, ประเทศเดนมาร์ก สู่เมืองเบอร์กัน ประเทศนอร์เวย์ ระหว่างการเดินทางท่านจะได้ชมความงดงามของแนวฟยอร์ดริมชายฝั่งทางตอนใต้ของประเทศนอร์เวย์ **เส้นทางเดินเรือสำราญ Fjord Line** เมื่อเรือสำราญออกเดินทางจากท่าเทียบเรือเบอร์กัน (Bergen) เดินทางผ่านบริเวณ “ฟยอร์ด แห่ง เมืองคล็อคคาร์วิก”(Klokkarvik) จากนั้นเรือสำราญจะลัดเลาะริมฝั่งฟยอร์ดแสนสวยทางตอนใต้

**** ชำระค่าทัวร์ในนาม บริษัท นิดน้อย ทราเวล จำกัดเท่านั้น ****



**** ชำระค่าทัวร์ในนาม บริษัท นิดน้อย ทราเวล จำกัดเท่านั้น ****

จากนั้นจะเข้าฝั่ง “เมืองสตาวองเกอร์” (Stavenger) (ท่านสามารถชมวิวจากคาน้ำเรือสำราญ) เมืองนี้เป็นเมืองใหญ่ที่สุดทางตอนใต้ของนอร์เวย์ 14.00-19.30 เป็นช่วงที่สวยที่สุดของการเดินทางในเรือสำราญ... เรือสำราญจะผ่านเมืองต่างๆริมชายฝั่ง ผ่านเส้นทางเดินเรือที่เก่าแก่ตั้งแต่สมัยชาวไวกิงเรื่องอำนาจ ลัดเลาะริมชายฝั่งประเทศนอร์เวย์ จนกระทั่งเข้าสู่ คาบสมุทรจัสแลนด์ของประเทศเดนมาร์ค อีสะกับการพักผ่อนชมวิวกิจกรรม ระหว่างการเดินทาง

คำ **!** บริการอาหารมื้อค่ำ อาหารทะเลเมนูพิเศษแบบบุฟเฟ่ต์ สแกนดิเนเวียนซีฟู้ด Scandinavian Seafood พร้อมเครื่องดื่มแบบจุใจ ณ กัปตันคารภายในเรือ ประทับใจกับอาหารทะเลสดจากมหาสมุทรแอตแลนติก และจากทะเลเหนือ **คำ** คำนี้นี้หาความสำราญและพักผ่อนในเรือสำราญ พอร์ด ไลน์

ที่ พัก: บนเรือสำราญ FJORD LINE * ห้องพักแบบวิวทะเล (SEA VIEW) *

***** หากท่านต้องการอับเกรตห้องพักเป็นห้องสวีท กรุณาติดต่อเจ้าหน้าที่ *****



DISCOVER YOUR TRAVEL EXPERIENCE : HIRTSHALS-BERGEN

**** ชำระค่าทัวร์ในนาม บริษัท นิดน้อย ทราเวล จำกัดเท่านั้น ****



** ชำระค่าทัวร์ในนาม บริษัท นิดน้อย ทราเวล จำกัดเท่านั้น **

วันหยุดสัปดาห์ที่ 30 ก.ค. 69(8) เอิร์ตซัลส์ • โอเดนเซ • โคเปนเฮเก้น
ช้อปปิ้งย่านถนน “ถนนสตรอยก์”

เช้า บริการอาหารเช้า ณ ห้องอาหารภายในเรือสำราญ

08.00 เรือเฟอร์รี่ไลน์เทียบท่าที่เมือง “เอิร์ตซัลส์” Hirtshals เมืองท่าเรือที่สำคัญ แห่ง น่านน้ำคัตเทกัต (Kattegat) จากนั้น นำท่านเดินทางสู่เมืองโอเดนเซ (Odense) เมืองหลวงของเกาะฟูเนนซึ่งตั้งอยู่ระหว่างคาบสมุทรจัดแลนด์และซีแลนด์ โอเดนเซเป็นหนึ่งในเมืองที่เก่าแก่ที่สุดของเดนมาร์ก มีประวัติศาสตร์ยาวนานกว่า 1,000 ปี คริสเตียน แอนเดอร์เซน นักเขียนนิทานชื่อดังเกิดที่นี่ในปี 1805 ย่านประวัติศาสตร์กลางเมือง เต็มไปด้วยบ้านเรือนเก่าแก่ ที่ได้รับการดูแลอย่างดี ในปัจจุบันยากที่จะจินตนาการได้ว่าครั้งหนึ่งที่นี่เคยเป็นหนึ่งในพื้นที่ที่ยากจนที่สุดของเมือง เพราะปัจจุบันตรงกันข้ามอย่างสิ้นเชิง

เที่ยง บริการอาหารกลางวัน ณ ภัตตาคาร

บ่าย นำท่านเดินทางสู่ “กรุงโคเปนเฮเก้น” เมืองหลวงของราชอาณาจักรเดนมาร์ก และยังเป็นเมืองที่ใหญ่ที่สุดของเดนมาร์กด้วย เป็นเมืองที่ผสมผสานความเก่าแก่แบบคลาสสิกเข้ากับชีวิตสมัยใหม่ได้อย่างสมบูรณ์แบบผู้คนที่ให้ชื่ออันมีเกียรติแก่โคเปนเฮเก้น เช่น “ปารีสแห่งยุโรปเหนือ” เนื่องจากเมืองนี้มีพระราชวัง ปราสาท และตัวอย่างสถาปัตยกรรมโบราณอื่นๆ มากมาย มีเวลาอิสระให้ท่านเดินเล่นบนถนนสตรอยก์ (Strøget) ซึ่งเป็นหนึ่งในถนนคนเดินที่ยาวที่สุดในยุโรป ย่านช้อปปิ้งแห่งนี้ก่อตั้งขึ้นเป็นเขตปลอดรถยนต์ในปี 1962 โดยทอดยาวเป็นระยะ ทางกว่า 1.1 กิโลเมตรและทอดยาวจากจัตุรัสศาลากลาง (Rådhuspladsen) ไปยัง จัตุรัสคองเกนส์ นีตอร์ฟ และเป็นระบบ “ถนนคนเดินที่เก่าแก่และยาวที่สุดในโลก” ถนนสตรอยก์ มีชื่อเสียงที่สุดสำหรับการช้อปปิ้งแบรนด์แฟชั่น ชั้นสูงระดับนานาชาติรายใหญ่ เช่น Prada, Max Mara, Louis Vuitton, Mulberry, Hermès และ Gucci และร้านค้าต่างๆ เช่น H&M, Vero Moda, Weekday และ Zara ตลอดทาง



ค่ำ บริการอาหารค่ำ ณ ภัตตาคาร

ที่พัก : SCANDIC HOTEL, THON HOTEL, หรือที่พักระดับใกล้เคียง

** ชำระค่าทัวร์ในนาม บริษัท นิดน้อย ทราเวล จำกัดเท่านั้น **



** ชำระค่าทัวร์ในนาม บริษัท นิดน้อย ทราเวล จำกัดเท่านั้น **

วันศุกร์ที่ 31 ก.ค. 69(9) ชมกรุงโคเปนเฮเก้น • สนามบินโคเปนเฮเก้น • กรุงเทพฯ

เช้า บริการอาหารเช้า ณ ห้องอาหารของโรงแรม

นำท่านชมเมืองโคเปนเฮเก้น ตั้งอยู่ระหว่าง ทะเลบอลติก และทะเลเหนือ ล้อมรอบด้วยพื้นน้ำเกือบทั้งหมดภูมิประเทศประกอบด้วยคาบสมุทร Jutland และเกาะต่างๆ อีก 406 เกาะ นำท่านถ่ายรูปคู่กับ **“เงือกน้อยลิตเติลเมอร์เมด” Little Mermaid** สัญลักษณ์ของเมือง จากนั้นชม **“น้ำพุเทพีออน”** ซึ่งเป็นผลงานแอนเดอร์ส บุนด์การ์ด สร้างให้เป็นสัญลักษณ์ของเมืองในโอกาสครบรอบปีที่ 50 จากนั้นนำท่านชม **“จัตุรัสพระราชวังอมาเลียบอร์ก”**



Amalienborg Palace ที่ประทับในฤดูหนาวของราชวงศ์แห่งเดนมาร์ก จากนั้นนำท่านเดินทางสู่ **“ย่านนูฮาวน์” Nyhavn** ย่านการค้าแสนสวยที่มีตึกหลากสีเรียงรายตั้งแต่ยุคคริสต์ศตวรรษที่ 17 สวยงามและเป็นเอกลักษณ์อย่างยิ่ง ในสมัยก่อนบริเวณนี้เป็นท่าเรือที่มีการขุดคลองเชื่อมต่อกับทะเล

*****อิสระอาหารกลางวันเพื่อความสะดวกในการเที่ยวชมเมือง *****

บ่าย ได้เวลาอันสมควรนำท่านออกเดินทางสู่สนามบิน

16.00 น.ออกเดินทางสู่กรุงโคเปนเฮเก้น ประเทศเดนมาร์ก โดยสายการบินกาตาร์ เที่ยวบินที่ QR160

23.00 น.ถึงสนามบินโคเปนเฮเก้น เปลี่ยนเครื่องสู่สนามบินสุวรรณภูมิ กรุงเทพฯ

วันเสาร์ที่ 1 ส.ค.69(10) สนามบินสุวรรณภูมิ (กรุงเทพฯ)

02.30 น.เดินทางสู่สนามบินสุวรรณภูมิ โดยสายการบินกาตาร์ เที่ยวบินที่ QR836

13.25 น.เดินทางถึงสนามบินสุวรรณภูมิ โดยสวัสดิภาพพร้อมความประทับใจ

******* หมายเหตุ โปรแกรมการเดินทางอาจเปลี่ยนแปลงได้ตามความเหมาะสม เนื่องจากสภาพ ลม พายุอากาศ การจราจร การล่าช้าของสายการบิน และสถานการณ์ในต่างประเทศที่ทางคณะเดินทางในขณะนั้น เพื่อความเหมาะสม และความปลอดภัยในการเดินทาง บริษัทฯ ได้มอบหมายให้ หัวหน้าทัวร์ ผู้นำทัวร์ มีอำนาจตัดสินใจ ณ ขณะนั้นทั้งนี้การตัดสินใจ จะคำนึงถึงความเป็นไปได้ ความเหมาะสม และผลประโยชน์ของหมู่คณะเป็นสำคัญ

** ชำระค่าทัวร์ในนาม บริษัท นิดน้อย ทราเวล จำกัดเท่านั้น **



**** ชำระค่าทัวร์ในนาม บริษัท นิดน้อย ทราเวล จำกัดเท่านั้น ****

อัตราค่าบริการ (ไม่รวมค่าวีซ่า)				
กำหนดการเดินทาง	ผู้ใหญ่ พักห้องละ 2 ท่าน	เด็กอายุต่ำกว่า 12 ปี พักกับผู้ใหญ่ 1 ท่าน	เด็กอายุต่ำกว่า 12 ปี พักกับผู้ใหญ่ 2 ท่าน (เสริมเตียง)	พักเดี่ยว เพิ่มท่าน ละ
23 ก.ค.-1 ส.ค.69	105,900	105,900	105,900	25,900
* คณะออกเดินทางได้เมื่อมีจำนวนผู้เดินทางครบ 20 ท่านเท่านั้น *				
กรณีต้องการอัปเดตห้องพักบนเรือ หรืออัปเดตที่นั่งชั้นธุรกิจ กรุณาติดต่อฝ่ายขาย				

กรุณาสารองที่นั่งล่วงหน้าอย่างน้อย 8 สัปดาห์เพื่อสะดวกในการยื่นวีซ่า

อัตราค่าบริการนี้รวม

- ค่าตัวเครื่องบินไป-กลับ กรุงเทพฯ-สต็อกโฮล์ม // โคเปนเฮเก้น-กรุงเทพฯ (หรือสลับประเทศ ก่อน-หลัง)
- ค่ารถปรับอากาศนำเที่ยวตามระบุไว้ในรายการ พร้อมคนขับรถที่ชำนาญเส้นทาง กฎหมายในยุโรป ไม้อนุญาตให้คนขับรถเกิน 12ช.ม./วัน
- โรงแรมที่พักตามระบุหรือเทียบเท่าในระดับเดียวกัน ราคาโรงแรมจะปรับขึ้น 3-4 เท่าตัว หากวันเข้าพักตรงกับงานเทศกาล เทรดแฟร์หรือการประชุมต่างๆ อันเป็นผลที่ทำให้ต้องมีการปรับเปลี่ยนย้ายเมือง โดยคำนึงถึงความเหมาะสมเป็นหลัก
- ค่าอาหารที่ระบุในรายการ ให้ท่านได้เสิร์ฟกับอาหารท้องถิ่นในแต่ละประเทศ
- ค่าบริการนำทัวร์โดยหัวหน้าทัวร์ผู้มีประสบการณ์นำเที่ยวให้ความรู้ และคอยดูแลอำนวยความสะดวก การเดินทาง 1 ท่าน
- ค่าประกันอุบัติเหตุในการเดินทางวงเงินท่านละ 1,000,000 บาท (ตามเงื่อนไขกรมธรรม์) **หากท่านอายุเกิน 75 ปี หรือไม่ได้เดินทางไปหรือกลับพร้อมคณะ ท่านต้องซื้อประกันเดี่ยวเพิ่ม

**** ชำระค่าทัวร์ในนาม บริษัท นิดน้อย ทราเวล จำกัดเท่านั้น ****



**** ชำระค่าทัวร์ในนาม บริษัท นิดน้อย ทราเวล จำกัดเท่านั้น ****

อัตราค่าบริการนี้ไม่รวม

1. ภาษีมูลค่าเพิ่ม 7 % และค่าภาษีหัก ณ ที่จ่าย 3 %
2. ค่าทิปคนขับรถท่านละ 20 ยูโร
3. ค่าธรรมเนียมในการยื่นวีซ่ายุโรปหรือกลุ่มเชงเก้นวีซ่า และค่าธรรมเนียมวีซ่า ทางสถานทูตไม่คืนให้ ท่านไม่ว่าท่านจะผ่านการพิจารณาหรือไม่ก็ตาม(ค่าธรรมเนียมวีซ่า+บริการ 6,900.-)
4. ค่าทิปหัวหน้าทัวร์ วันละ 100 บาท/วัน/ท่าน (ท่านละ 900 บาท)
5. ค่าใช้จ่ายส่วนตัว อาทิ ค่าโทรศัพท์ ค่าช้อปปิ้ง ค่าเครื่องดื่มและอาหารนอกเหนือจากที่ระบุในรายการ
6. ค่าพนักของภาชนะน้ำมันที่ทางสายการบินแจ้งเปลี่ยนแปลงกะทันหัน
7. ไม่รวมน้ำดื่มบนรถ

เงื่อนไขการสำรองที่นั่ง และการชำระเงิน

- กรุณาจองล่วงหน้าพร้อมชำระงวดแรก 60,000.- บาท ก่อนการเดินทาง พร้อมแฟกซ์สำเนาหน้าหนังสือเดินทาง Passport มายังบริษัท และค่าใช้จ่ายส่วนที่เหลือกรุณาชำระก่อนการเดินทางไม่น้อยกว่า 14 วัน มิฉะนั้นจะถือว่าท่านยกเลิกการเดินทาง
- บริษัทฯ ขอสงวนสิทธิ์ยกเลิกการเดินทางก่อนล่วงหน้า 10 วัน ซึ่งจะเกิดขึ้นได้ก็ต่อเมื่อไม่สามารถทำกรุ๊ปได้อย่างน้อย 15 ท่าน และหรือ ผู้ร่วมเดินทางในคณะไม่สามารถผ่านการพิจารณาวีซ่าได้ครบ 15 ท่าน ซึ่งในกรณีนี้ ทางบริษัทฯ ยินดีคืนเงินให้ทั้งหมดหักค่าธรรมเนียมวีซ่า หรือจัดหาคณะทัวร์อื่นให้ ถ้าท่านต้องการ
- บริษัทฯ ขอสงวนสิทธิ์ที่จะเปลี่ยนแปลงรายละเอียดบางประการในทัวร์นี้ เมื่อเกิดเหตุจำเป็น สุดิวสัย จนไม่อาจแก้ไขได้ และจะไม่รับผิดชอบใดๆ ในกรณีที่สูญหาย สูญเสียหรือได้รับบาดเจ็บ ที่นอกเหนือความ รับผิดชอบของหัวหน้าทัวร์และเหตุสุดิวสัยบางประการเช่น การนัดหยุดงาน ภัยธรรมชาติ การจลาจล ต่างๆ
- เนื่องจากรายการทัวร์นี้เป็นแบบเหมาจ่ายเบ็ดเสร็จ หากท่านสละสิทธิ์การใช้บริการใดๆตามรายการ หรือถูกปฏิเสธการเข้า และออกประเทศไม่ว่าในกรณีใดก็ตาม ทางบริษัทฯ ขอสงวนสิทธิ์ไม่คืนเงินในทุกรณี
- เมื่อท่านได้ชำระเงินมัดจำหรือทั้งหมด ไม่ว่าจะเป็นการชำระผ่านตัวแทนของบริษัทฯ หรือชำระโดยตรงกับทางบริษัทฯ ทางบริษัทฯ จะขอถือว่าท่านรับทราบและยอมรับในเงื่อนไขต่างๆของบริษัทฯ ที่ได้ระบุไว้โดยทั้งหมด

**** ชำระค่าทัวร์ในนาม บริษัท นิดน้อย ทราเวล จำกัดเท่านั้น ****



**** ชำระค่าทัวร์ในนาม บริษัท นิดน้อย ทราเวล จำกัดเท่านั้น ****

หมายเหตุ

- ทางบริษัทจะทำการยื่นวีซ่าของท่านก็ต่อเมื่อในขณะมีผู้สำรองที่นั่งครบ 15 ท่าน และได้รับคิวการตอบรับจากทางสถานทูต เนื่องจากบริษัทจะต้องใช้เอกสารต่างๆที่เป็นกรุปในการยื่นวีซ่า อาทิ ตั๋วเครื่องบิน , ห้องพักที่ได้รับการยืนยันการจองมาจากทางยุโรป , ประกันการเดินทาง ฯลฯ ทางท่านจะต้องรอให้คณะครบ 15 ท่าน จึงจะสามารถยื่นวีซ่าให้กับทางท่านได้อย่างถูกต้อง
- หากในช่วงที่ท่านเดินทางคิววีซ่ากรุปในการยื่นวีซ่าเต็ม ทางบริษัทต้องขอสงวนสิทธิ์ในการยื่นวีซ่าเดี่ยว ซึ่งทางท่านจะต้องเดินทางมายื่นวีซ่าด้วยตัวเอง ตามวัน และเวลานัดหมายจากทางสถานทูต โดยมีเจ้าหน้าที่ของบริษัทคอยดูแล และอำนวยความสะดวก
- กรณีทางเรือไม่สามารถยืนยันห้องพักแบบวิวทะเล (Seaview Cabin) ได้ ทางบริษัทขอสงวนสิทธิ์ในการเปลี่ยนเป็นห้องพักแบบ Inside Cabin แทน และคืนเงินท่านละ 500 บาท*
- เอกสารต่างๆที่ใช้ในการยื่นวีซ่าท่องเที่ยวทวีปยุโรป ทางสถานทูตเป็นผู้กำหนดออกมา มิใช่บริษัททัวร์เป็นผู้กำหนด ท่านที่มีความประสงค์จะยื่นวีซ่าท่องเที่ยวทวีปยุโรป กรุณาจัดเตรียมเอกสารให้ถูกต้อง และครบถ้วนตามที่สถานทูตต้องการ เพราะจะมีผลต่อการพิจารณาวีซ่าของท่าน บริษัททัวร์เป็นแต่เพียงตัวกลาง และอำนวยความสะดวกในการยื่นวีซ่าเท่านั้น มิได้เป็นผู้พิจารณาว่าวีซ่าให้กับทางท่าน
- กรณีวีซ่าที่ท่านยื่นไม่ผ่านการพิจารณา และคณะสามารถออกเดินทางได้ ท่านจะต้องเสียค่าใช้จ่ายจริงที่เกิดขึ้นดังต่อไปนี้
 - ค่าธรรมเนียมการยื่นวีซ่าและค่าดำเนินการทางสถานทูตจะไม่คืนค่าธรรมเนียมใดๆทั้งสิ้นแม้ว่าจะผ่านหรือไม่ผ่านการพิจารณา
 - ค่ามัดจำตัวเครื่องบิน หรือตัวเครื่องบินที่ออกมาจริง ณ วันยื่นวีซ่า ซึ่งตัวเป็นเอกสารที่สำคัญในการยื่นวีซ่า หากท่านไม่ผ่านการพิจารณา ตัวเครื่องบินถ้าออกตัวมาแล้วจะต้องทำการ REFUND โดยจะมีค่าธรรมเนียมที่ท่านต้องถูกหักบางส่วน และส่วนที่เหลือจะคืนให้ท่านภายใน 45-60 วัน(ตามกฎหมายของแต่ละสายการบิน) ถ้ายังไม่ออกตัวท่านจะเสียแต่ค่ามัดจำตัวตามจริงเท่านั้น
 - ค่าห้องพักในทวีปยุโรป ถ้าคณะออกเดินทางได้ และท่านไม่ผ่านการพิจารณาวีซ่า ตามกฎหมายท่านจะต้องโดนค่ามัดจำห้องหรือค่าห้องพักของการเดินทางหากท่านไม่ปรากฏตัวตามวันที่เข้าพัก ทางโรงแรมจะต้องยึดค่าห้อง 100% ในทันที ทางบริษัทจะแจ้งให้ท่านทราบ และมีเอกสารชี้แจงให้ท่านเข้าใจ

**** ชำระค่าทัวร์ในนาม บริษัท นิดน้อย ทราเวล จำกัดเท่านั้น ****



**** ชำระค่าทัวร์ในนาม บริษัท นิดน้อย ทราเวล จำกัดเท่านั้น ****

- หากท่านผ่านการพิจารณาวิซ่า แล้วยกเลิกการเดินทางทางบริษัทขอสงวนสิทธิ์ในการยึดค่าใช้จ่ายทั้งหมด 100%
- ทางบริษัทเริ่มต้น และจบ การบริการ ที่สนามบินสุวรรณภูมิ กรณีท่านเดินทางมาจากต่างจังหวัดหรือต่างประเทศ และจะสำรองตั๋วเครื่องบิน หรือพาหนะอย่างหนึ่งอย่างใดที่ใช้ในการเดินทางมาสนามบิน ทางบริษัทจะไม่รับผิดชอบค่าใช้จ่ายในส่วนนี้ เพราะเป็นค่าใช้จ่ายที่นอกเหนือจากโปรแกรมการเดินทางของบริษัท ฉะนั้นท่านควรจะให้กรุป FINAL 100% ก่อนที่จะสำรองยานพาหนะ

เงื่อนไขการยกเลิก

1. ยกเลิกก่อนการเดินทาง 40 วัน – คืนค่าใช้จ่ายทั้งหมด ยกเว้นกรุปที่เดินทางช่วงวันหยุด หรือเงินค้ำมัดจำที่ต่องารันตีที่นั่งกับสายการบิน หรือ กรุปที่มีการการันตีค้ำมัดจำที่พิกโดยตรงหรือโดยการผ่านตัวแทนในประเทศ หรือต่างประเทศและไม่อาจขอคืนเงินได้ (ค่าใช้จ่ายตามความเป็นจริง)
2. ยกเลิกก่อนการเดินทาง 20 – 39 วันขึ้นไป – เก็บค่าใช้จ่าย 50 % ของราคาทัวร์
3. ยกเลิกก่อนการเดินทาง 1 – 19 วัน – เก็บค่าบริการทั้งหมด 100 %

เอกสารที่ใช้ประกอบในการยื่นวิซ่า (ต้องมาโชว์ตัวที่สถานทูตพร้อมสแกนนิ้วมือทุกท่าน)

- หนังสือเดินทางที่เหลืออายุใช้งานไม่ต่ำกว่า 6 เดือน และมีหน้าพาสปอร์ตว่างอย่างน้อย 3 หน้า
- รูปถ่ายสี (ต้องถ่ายไว้ไม่เกิน 6 เดือน ฉากหลังเป็นสีขาวเท่านั้น) ขนาด 1.5*2 นิ้ว จำนวน 3 รูป ขึ้นอยู่กับประเทศที่จะเดินทาง
- หลักฐานแสดงสถานะการทำงาน 1 ชุด
- คำขาย หลักฐานทางการเงิน เช่น ใบรับรองจากกระทรวงพาณิชย์หรือใบทะเบียนการค้าที่มีชื่อผู้เดินทาง อายุย้อนหลังไม่เกิน 3 เดือนนับจากวันที่จะยื่นวิซ่า
- พนักงานและผู้ถือหุ้น หนังสือรับรองการทำงานเป็นภาษาอังกฤษ *ข้าราชการและนักเรียน หนังสือรับรองจากต้นสังกัด
- หลักฐานแสดงฐานะการเงิน (สถานทูตไม่รับบัญชีกระแสรายวัน)

**** ชำระค่าทัวร์ในนาม บริษัท นิดน้อย ทราเวล จำกัดเท่านั้น ****



**** ชำระค่าทัวร์ในนาม บริษัท นิดน้อย ทราเวล จำกัดเท่านั้น ****

- หนังสือรับรองจากราชการ ในการออกจดหมายรับรองกรุณาระบุคำว่า TO WHOM IT MAY CONCERN แทนการใช้ชื่อแต่ละสถานทูต พร้อมสำเนาสมุดเงินฝากประจำ หรือ ออมทรัพย์ โดยละเอียดทุกหน้า ย้อนหลัง 6 เดือน กรุณาสะกดชื่อให้ตรงกับหน้าพาสปอร์ต และหมายเลขบัญชีเล่มเดียวกับสำเนาที่ท่านจะใช้ยื่นวีซ่า (ใช้เวลาดำเนินการขอประมาณ 3-5 วันทำการ)
- เด็กใช้เอกสารร่วมกับบิดา-มารดา / สามี-ภรรยาที่มีการจดทะเบียนสมรส สามารถใช้เอกสารการเงินร่วมกันได้ แต่ให้ถ่ายสำเนาแยกคนละชุด
- กรณีเด็กอายุต่ำกว่า 20 ปีบริบูรณ์ / หากเด็กไม่ได้เดินทางกับบิดา/มารดาคนใดคนหนึ่ง หรือบิดา มารดาไม่ได้เดินทางทั้งสองคน ต้องมีจดหมายยินยอมให้เดินทางไปต่าง ประเทศจากบิดา & มารดา ซึ่งจดหมายต้องออกโดยที่ว่าการอำเภอ
- สำเนาบัตรประชาชน หรือ สำเนาสูติบัตร 1 ชุด
- สำเนาทะเบียนบ้าน 1 ชุด
- สำเนาทะเบียนสมรส หรือ ทะเบียนหย่า 1 ชุด
- สำเนาใบเปลี่ยนชื่อ-สกุล (ถ้ามี) 1 ชุด
- การบิดเบือนข้อเท็จจริงประการใดก็ตามอาจจะถูกระงับมิให้เดินทางเข้าประเทศในกลุ่มเชงเก้น เป็นการถาวร และถึงแม้ว่าท่านจะถูกปฏิเสธวีซ่าสถานทูตไม่คืนค่าธรรมเนียมที่ได้ชำระไปแล้วและหากต้องการขอยื่นคำร้องใหม่ก็ต้องชำระค่าธรรมเนียมใหม่ทุกครั้ง
- หากสถานทูตมีการสุ่มเรียกสัมภาษณ์บางท่าน ทางบริษัทฯขอความร่วมมือในการเชิญท่านไปสัมภาษณ์ตามนัดหมายและโปรดแต่งกายสุภาพ ทั้งนี้ทางบริษัทฯ จะส่งเจ้าหน้าที่ไปอำนวยความสะดวก และประสานงานตลอดเวลาและหากสถานทูตขอเอกสารเพิ่มเติมทางบริษัทใคร่ขอรบกวนท่านจัดส่งเอกสารดังกล่าวเช่นกัน
- กรณีที่ท่านยกเลิกการเดินทางภายหลังจากได้วีซ่าแล้ว ทางบริษัทฯขอสงวนสิทธิ์ในการแจ้งสถานทูตยกเลิกวีซ่าของท่านเนื่องจากการขอวีซ่าในแต่ละประเทศจะถูกบันทึกไว้เป็นสถิติในนามของบริษัทฯ
- ทางสถานทูตจะรับพิจารณาเฉพาะท่านที่มีเอกสารพร้อม และมีความประสงค์ที่จะเดินทางไปท่องเที่ยวยังประเทศตามที่ระบุเท่านั้น การปฏิเสธวีซ่าอันเนื่องมาจากหลักฐานในการขอยื่นวีซ่าปลอมหรือผิดวัตถุประสงค์ในการยื่นขอวีซ่าท่องเที่ยว ทางบริษัทฯ ขอสงวนสิทธิ์ในการคืนเงิน โดยจะหักค่าใช้จ่ายที่เกิดขึ้นจริงและจะคืนให้ท่านหลังจากทัวร์ออกเดินทางภายใน 30 วัน โปรแกรมการเดินทางอาจเปลี่ยนแปลงได้ตามความเหมาะสม ทั้งนี้จะคำนึงถึงประโยชน์และความปลอดภัยของผู้เดินทางเป็นหลัก

**** ชำระค่าทัวร์ในนาม บริษัท นิดน้อย ทราเวล จำกัดเท่านั้น ****



** ชำระค่าทัวร์ในนาม บริษัท นิดน้อย ทราเวล จำกัดเท่านั้น **

ประกันการเดินทาง
หมดกังวล ทุกการเดินทาง

Allianz **Travel** เริ่มต้นเพียง **220**

ระยะเวลาการเดินทาง	ชิปออป เอเชีย	ชิปออป ทั่วโลก
1-2 วัน	220.	420.
3 วัน	230.	420.
4 วัน	240.	420.
5 วัน	250.	460.
6 วัน	295.	470.
7 วัน	315.	555.
8 วัน	325.	575.

ระยะเวลาการเดินทาง	ชิปออป เอเชีย	ชิปออป ทั่วโลก
9 วัน	335.	585.
10 วัน	345.	605.
11 วัน	365.	660.
12 วัน	375.	680.
13 วัน	385.	710.
14 วัน	400.	730.
15-18 วัน	450.	855.

ผลประโยชน์ ความคุ้มครอง	ชิปออป เอเชีย	ชิปออป ทั่วโลก
1. การสูญเสียชีวิต / อวัยวะจากอุบัติเหตุ - ผู้เอาประกันภัยมีอายุ ตั้งแต่ 16 ปี จนถึง 75 ปี - ผู้เอาประกันภัยมีอายุน้อยกว่า 16 ปี หรือมากกว่า 75 ปี	1,500,000. 750,000.	2,000,000. 1,000,000.
2. ค่ารักษาพยาบาลในต่างประเทศ ค่ารักษาพยาบาลต่อเนื่องในประเทศไทย (ภายใน 30 วัน นับจากวันที่เดินทางมาถึงประเทศไทย)	2,000,000. 200,000.	2,000,000. 200,000.

บริการของนิดน้อยทราเวล

VISA APPROVED รับทำวีซ่าทั่วโลก / บริการกรุ๊ปเหมา สัมมนา ดูงาน
ข้อมูลเพิ่มเติม : <https://bit.ly/3ixUHAl>

แพ็คเกจทัวร์ต่างประเทศ
ข้อมูลเพิ่มเติม : <https://bit.ly/3FhykiS>

แพ็คเกจทัวร์ภายในประเทศ
ข้อมูลเพิ่มเติม : <https://bit.ly/3ixUHAl>

ล่องเรือสำราญแม่น้ำเจ้าพระยา
ข้อมูลเพิ่มเติม : <https://bit.ly/2YkcFWd>

โปรโมชั่น โอเพนแชน
<https://bit.ly/3HNXTdr>

ติดตามโปรโมชั่นได้ทุกวัน
<https://bit.ly/3iwQOCv>

ร้องเรียนการบริการ
<https://bit.ly/3Ab3eG5>

ติดต่อสอบถามข้อมูลท่องเที่ยวเพิ่มเติม / จองทัวร์

โทร.02-044-616 / 02-073-6161 HOTLINE 061-926-6611 / 094-546-6166 / 088-843-6611

รายละเอียดการชำระค่าบริการ

ร.กรุงศรี สาขาไอซ์ พาร์ค
บจก.นิดน้อย ทราเวล
311-1-74874-1

ร.ไทยพาณิชย์ สาขาหนึ่งพัน
บริษัท นิดน้อย ทราเวล จำกัด
175-250172-2

ร.กสิกรไทย สาขาพาราไอซ์ พาร์ค
บจก.นิดน้อยทราเวล
053-3-93833-7

ร.กรุงเทพ สาขานนทบุรี
บริษัท นิดน้อย ทราเวล จำกัด
922-0-24284-7

** ชำระค่าทัวร์ในนาม บริษัท นิดน้อย ทราเวล จำกัดเท่านั้น **

