



บริษัท นิดน้อย ทราเวล จำกัด  
NIDNOI TRAVEL CO.,LTD

LINE@ ID : @nidnoi\_travel E-mail : nidnoitravel@gmail.com

Website : www.nidnoitravel.com | Hotline : 092-054-6611 , 080-518-6611  
Hotline : 061-926-6611 , 094-546-6166 | Telephone : 02-044-6161 , 02-073-6161



\*\* ชำระค่าทัวร์ในนาม บริษัท นิดน้อย ทราเวล จำกัดเท่านั้น \*\*

# ทัวร์โค้ด NIDN262737

TF-YCUZH06

5 วัน 4 คืน

บินเย็น-กลับบ่าย



## ย้อนรอยอารยธรรมจีน ช้อาน หยุดเจิง หลินเฟิน

สัมผัสเสน่ห์แห่งประวัติศาสตร์จีน  
เยือนดินแดนโบราณ สุดยิ่งใหญ่

หมู่บ้านโบราณท่าอ่าวเป่



ไม่จ  
ร้าน



ถ้าน้ำแข็งหุบชีวชา



กรกฎาคม - ตุลาคม 2569

คอนเฟิร์มออกเดินทาง  
ตั้งแต่ 10 ท่าน ขึ้นไป



อาหาร  
ครบทุกมื้อ



โรงแรม  
4 ดาว



เที่ยวเต็ม  
ไม่มีอิสระ



น้ำหนักกระเป๋า  
23 กิโลกรัม

เมนูพิเศษ

เปิดปักษ์

สุกี้

เริ่มต้นเพียง

26,989  
บาท

\*\* ชำระค่าทัวร์ในนาม บริษัท นิดน้อย ทราเวล จำกัดเท่านั้น \*\*

ผ่านการรับรองจาก



Registered

บริษัท นิดน้อย ทราเวล จำกัด  
411 ซ.อ่อนนุช 40 แขวงสวนหลวง  
เขตสวนหลวง กรุงเทพฯ 10250

เลขประจำตัวผู้เสียภาษี : 0105558191464  
ใบอนุญาตเลขที่ : 11 / 08164



นิดน้อย ทราเวล จำกัด



\*\* ชำระค่าทัวร์ในนาม บริษัท นิดน้อย ทราเวล จำกัดเท่านั้น \*\*

รายละเอียดเที่ยวบิน : Shenzhen Airline (ZH) ทัวร์ไม่ลงร้าน



เส้นทางการบิน	น้ำหนักกระเป๋า	เที่ยวบิน	ระยะเวลาเดินทาง
กรุงเทพฯ - หยุนเจิง BKK - YCU	23KG 1 ชั้น	ZH282/ 18.00-23.10	ประมาณ 4.30 ชั่วโมง
หยุนเจิง - กรุงเทพฯ YCU - BKK	23KG 1 ชั้น	ZH281/ 13.40-16.55	ประมาณ 4.30 ชั่วโมง

วันที่	รายการท่องเที่ยว	รายละเอียดมื้ออาหาร			โรงแรมที่พัก ระดับ 4 ดาว หรือเทียบเท่า
		เช้า	เที่ยง	เย็น	
1	กรุงเทพฯ – หยุนเจิง – รับคณะที่สนามบิน - เดินทางเข้าที่พัก <b>(BKK-YCU ZH282/18.00-23.10)</b>	x	x	x	Weiyun International Hotel 4 ดาวมาตรฐาน หรือเทียบเท่า
2	อุทยานหยุนชิวซาน (รวมรถแบริดเจอร์) – ถ้ำน้ำแข็งหยุนชิวซาน (รวมค่าบันไดเลื่อน ขาขึ้น) – หมู่บ้านโบราณท่าเอ๋อเป้อ - เซิงเจาหัวซาน	☺	☺	☺	MeHood Hotel 4 ดาวมาตรฐาน หรือเทียบเท่า
3	เซิงเจาหัวซาน - สุสานทหารดินเผาจิ้นซี อ๋องกงเต้ + รถแบริดเจอร์ - จัตุรัสเจดีย์ห่าน ป่าใหญ่(ไม่เข้าวัด) – ถนนวัฒนธรรมต้าถิง - ซื่ออัน <b>Option เสริม 1 : เจาหัวซาน + รวมกระเช้า ขึ้นยอดเขา 700 หยวน</b> <b>Option เสริม 2 : โซว์ราชมงคลตั้งหรือโซว์ เส้นทางสายไหม 400 หยวน</b>	☺	☺	☺ เปิด ปิกกิ้ง	Holiday Inn express Qu Jiang 4 ดาวมาตรฐาน หรือเทียบเท่า

\*\* ชำระค่าทัวร์ในนาม บริษัท นิดน้อย ทราเวล จำกัดเท่านั้น \*\*



**\*\* ชำระค่าทัวร์ในนาม บริษัท นิดน้อย ทราเวล จำกัดเท่านั้น \*\***

4	วัดลามา - ผ่านชมกำแพงเมืองโบราณ - นั่งรถผ่านชมหอกลองหระซัง - ห้าง G PARK - ห้างสมุด Fang Suo - POP MART - เมืองหยุเน็ง		 สุกี้		Weiyun International Hotel 4 ดาวมาตรฐาน หรือเทียบเท่า
5	ช้อปปิ้งห้าง Yuncheng Wuyue - สนามบินหยุเน็ง - เดินทางกลับกรุงเทพฯ <b>(YCU-BKK ZH281/13.40-16.55)</b>		 Burger	-	

ผู้จัดฯ รายการท่องเที่ยวอาจมีการปรับและเปลี่ยนแปลงตามความเหมาะสมและสถานการณ์  
โดยจะคำนึงถึงผลประโยชน์ลูกค้าเป็นสำคัญ โดยไม่ต้องแจ้งให้ทราบล่วงหน้า

10 ท่านการันตีออกเดินทาง กรณียอดจองไม่ครบตามจำนวนที่ผู้จัดกำหนดไว้ ผู้จัดขอยกเลิกการเดินทาง  
หรือแนะนำรายการทัวร์อื่นให้ผู้เดินทางแทน หรือ คืนเงินมัดจำเต็มจำนวน  
ราคานี้เป็นราคาที่รวมค่าภาษีน้ำมัน และภาษีสนามบินแล้ว  
หากมีการเรียกเก็บเพิ่มจากสายการบิน ผู้จัดจะทำการแจ้ง และเรียกเก็บเพิ่มจากผู้โดยสารอีกครั้ง

วันเดินทาง	ผู้ใหญ่ (พัก 2-3 ท่าน) (ไม่มีราคาเด็ก)	พักเดี่ยว จ่ายเพิ่ม	Infant (ไม่เกิน 2 ปี)	ค่าทิป (ไกด์+ คนขับ+ หัวหน้าทัวร์)	มัดจำ/ที่นั่ง
08-12 กรกฎาคม 2569	26,989 บาท	4,900 บาท	6,900 บาท	1,500 บาท	10,000 บาท
15-19 กรกฎาคม 2569	26,989 บาท	4,900 บาท	6,900 บาท	1,500 บาท	10,000 บาท
22-26 กรกฎาคม 2569	26,989 บาท	4,900 บาท	6,900 บาท	1,500 บาท	10,000 บาท
29 กรกฎาคม - 02 สิงหาคม 2569	26,989 บาท	4,900 บาท	6,900 บาท	1,500 บาท	10,000 บาท
05-09 สิงหาคม 2569	26,989 บาท	4,900 บาท	6,900 บาท	1,500 บาท	10,000 บาท
12-16 สิงหาคม 2569	26,989 บาท	4,900 บาท	6,900 บาท	1,500 บาท	10,000 บาท
19-23 สิงหาคม 2569	26,989 บาท	4,900 บาท	6,900 บาท	1,500 บาท	10,000 บาท
26-30 สิงหาคม 2569	26,989 บาท	4,900 บาท	6,900 บาท	1,500 บาท	10,000 บาท
02-06 กันยายน 2569	27,989 บาท	4,900 บาท	6,900 บาท	1,500 บาท	10,000 บาท

**\*\* ชำระค่าทัวร์ในนาม บริษัท นิดน้อย ทราเวล จำกัดเท่านั้น \*\***



**\*\* ชำระค่าทัวร์ในนาม บริษัท นิดน้อย ทราเวล จำกัดเท่านั้น \*\***

09-13 กันยายน 2569	27,989 บาท	4,900 บาท	6,900 บาท	1,500 บาท	10,000 บาท
16-20 กันยายน 2569	27,989 บาท	4,900 บาท	6,900 บาท	1,500 บาท	10,000 บาท
23-27 กันยายน 2569	27,989 บาท	4,900 บาท	6,900 บาท	1,500 บาท	10,000 บาท
30 กันยายน - 04 ตุลาคม 2569	27,989 บาท	4,900 บาท	6,900 บาท	1,500 บาท	10,000 บาท
07-11 ตุลาคม 2569	27,989 บาท	4,900 บาท	6,900 บาท	1,500 บาท	10,000 บาท
14-18 ตุลาคม 2569	27,989 บาท	4,900 บาท	6,900 บาท	1,500 บาท	10,000 บาท
21-25 ตุลาคม 2569	27,989 บาท	4,900 บาท	6,900 บาท	1,500 บาท	10,000 บาท

**ชำระค่าทิปที่สนามบินวันเดินทาง ท่านละ 1,500 บาท**

**วันที่หนึ่ง** กรุงเทพฯ – หยุนเจิง – รับคณะที่สนามบิน - เดินทางเข้าที่พัก (BKK-YCU ZH282/18.00 – 23.10) -/-

- 15.00 น. คณะพบกัน ณ จุดนัดหมาย สนามบินสุวรรณภูมิ เคาน์เตอร์สายการบิน Shenzhen Airline (ZH) โดยจะมีเจ้าหน้าที่คอยอำนวยความสะดวกในการออกบัตรโดยสารและโหลดสัมภาระต่างๆ แก่ท่าน
- 18.00 น. ออกเดินทางสู่เมืองหยุนเจิง ประเทศจีน โดยสายการบิน Shenzhen Airline (ZH) เที่ยวบิน ZH282 **(มีบริการอาหารและเครื่องดื่มบนเครื่อง)**



- 23.10 น. เดินทางถึงสนามบินหยุนเจิงจางเซียว นำท่านผ่านพิธีการตรวจคนเข้าเมือง จากนั้นแต่ละท่านรับกระเป๋าสัมภาระที่โหลดตรวจเช็คให้เรียบร้อย (ประเทศจีนเวลาเร็วกว่าไทย 1 ชั่วโมง) จากนั้นเดินทางเข้าสู่โรงแรมที่พัก Weiyun International Hotel ระดับ 4 ดาวหรือเทียบเท่า

**\*\* ชำระค่าทัวร์ในนาม บริษัท นิดน้อย ทราเวล จำกัดเท่านั้น \*\***



\*\* ชำระค่าทัวร์ในนาม บริษัท นิดน้อย ทราเวล จำกัดเท่านั้น \*\*

วันที่สอง อุทยานหยุนชิวซาน (รวมรถแบบเตอร์) – ถ้ำน้ำแข็งหยุนชิวซาน  
(รวมค่าบันไดเลื่อนขาขึ้น) – หมู่บ้านโบราณท่าอ๋อป้อ - เมืองกงชุน

B/L/D

**เช้า** **รับประทานอาหารเช้า ณ โรงแรม (มื้อที่ 1)**

นำท่านเดินทางสู่ อุทยานหยุนชิวซาน ใช้เวลาเดินทางประมาณ 1.30 ชั่วโมง

**เที่ยง** **รับประทานอาหารเที่ยง ณ ภัตตาคาร (มื้อที่ 2)**

หลังจากนั้น นำท่านเดินทางสู่ อุทยานหยุนชิวซาน (Yunqiu Mountain) (รวมรถแบบเตอร์) แหล่งธรรมชาติขนาดใหญ่ รายล้อมด้วยภูเขาสลับซับซ้อนและผืนป่าอุดมสมบูรณ์ อากาศสดชื่นตลอดทั้งปี

นำท่านชม ถ้ำน้ำแข็งหยุนชิวซาน (Yunqiu Mountain Ice Cave) (รวมค่าบันไดเลื่อนขาขึ้น) หนึ่งในไฮไลต์สำคัญของอุทยาน และเป็นแหล่งท่องเที่ยวระดับ 5A ถ้ำน้ำแข็งโบราณอายุกว่า 3 ล้านปี ภายในเต็มไปด้วยหินงอกหินย้อยและชั้นน้ำแข็งที่ก่อตัวเป็น รูปทรงแปลกตา แปลงประกายสวยงามภายใต้แสงไฟหลากสี บรรยากาศภายในให้ความรู้สึกราวกับอยู่ในโลกอีกใบ พร้อมอุณหภูมิต่ำเย็นจัดตลอดทั้งปี แม้ในช่วงฤดูร้อน ให้ท่านได้เดินชมและเก็บภาพความสวยงามของธรรมชาติที่หาได้ยากแห่งนี้



\*\* ชำระค่าทัวร์ในนาม บริษัท นิดน้อย ทราเวล จำกัดเท่านั้น \*\*



\*\* ชำระค่าทัวร์ในนาม บริษัท นิดน้อย ทราเวล จำกัดเท่านั้น \*\*

นำท่านเดินทางสู่ หมู่บ้านโบราณท่าเอ๋อโป๋ (Ta'erpo Ancient Village) หมู่บ้านเก่าแก่ที่มีประวัติศาสตร์ยาวนานกว่า 2,500 ปี ตั้งอยู่ท่ามกลางหุบเขาหยุนชิว ที่นี้ยังคงมีบ้านถ้ำแบบดั้งเดิม หรือ Yaodong ซึ่งเป็นภูมิปัญญาท้องถิ่นที่ช่วยให้เย็นสบายในช่วงฤดูร้อน และอบอุ่นในช่วงฤดูหนาว อีสาระให้ท่านเดินชมถนนหินภายในหมู่บ้าน ชมบ้านเก่าแก่ที่ยังคงเอกลักษณ์แบบดั้งเดิม และถ่ายภาพตามมุมต่าง ๆ และลองชิมขนมพื้นเมืองที่กำลังสดใหม่ เช่น เต้าฮู้ร้อน ๆ รวมถึงแวะถ่ายรูปกับประตูหินโบราณ ซึ่งเป็นอีกหนึ่งมุมสวยของหมู่บ้านแห่งนี้



# หมู่บ้านโบราณท่าเอ๋อโป๋

TA'ERPO ANCIENT VILLAGE

หมู่บ้านเก่าแก่ที่มีประวัติยาวนานกว่า 2,500 ปี  
โดดเด่นด้วยบ้านถ้ำหรือเหยียดง ภูมิปัญญาท้องถิ่น  
ที่ออกแบบให้เย็นสบายในฤดูร้อน อบอุ่นในฤดูหนาว  
สัมผัสวิถีชีวิตดั้งเดิม เดินชมถนนหินโบราณ ชิมเต้าฮู้ร้อน ๆ  
และเก็บภาพบรรยากาศสุดคลาสสิกทุกมุมของหมู่บ้าน

ออกเดินทางสู่ “หัวซาน” ใช้เวลาประมาณ 3 ชั่วโมงครึ่ง หนึ่งในภูเขาศักดิ์สิทธิ์ที่มีชื่อเสียงที่สุดของประเทศจีน โอบล้อมด้วยทัศนียภาพอันยิ่งใหญ่และเส้นทางแห่งศรัทธา พร้อมเปิดประสบการณ์สุดประทับใจท่ามกลางธรรมชาติอันงดงาม

**คำ** **รับประทานอาหารค่ำ ณ ภัตตาคาร (มือที่ 3)**  
เดินทางเข้าสู่โรงแรมที่พัก Tong chuan da sha ระดับ 4 ดาวหรือเทียบเท่า

\*\* ชำระค่าทัวร์ในนาม บริษัท นิดน้อย ทราเวล จำกัดเท่านั้น \*\*



**\*\* ชำระค่าทัวร์ในนาม บริษัท นิดน้อย ทราเวล จำกัดเท่านั้น \*\***

วันที่สาม **เชิงเขาหัวซาน – สุสานทหารดินเผาจีนซีอ๋องกงเต้ + รถแบตเตอร์** B/L/D  
**- จัตุรัสจี้หลินต้าป้าใหญ่ (ไม่เข้าวัด) – ถนนวัฒนธรรมต้ากิง - ซิอาน**  
**Option 1 : เขาหัวซาน + รวมกระเช้าขึ้นยอดเขา 750 หยวน**  
**Option 2 : ไข้วราชวงศ์กั๋งหรือไข้วเส้นทางสายไหม 400 หยวน**

**เช้า รับประทานอาหารเช้า ณ โรงแรม (มื้อที่ 4)**

**Option 1 : เขาหัวซาน + รวมกระเช้าขึ้นยอดเขา ราคา ท่านละ 700 หยวน**

**เดินทาง 5 ท่านขึ้นไป**

**ภูเขาหัวซาน (Huashan Mountain)** หนึ่งในแลนด์มาร์กสำคัญของประเทศจีน ตั้งอยู่ในเมืองหัวอัน มณฑลส่านซี ทางตะวันตกเฉียงเหนือของประเทศจีน และยังเป็นหนึ่งใน 5 ขุนเขาศักดิ์สิทธิ์ของจีน หรือที่รู้จักกันในชื่อ “อู่เยว่” โดยหัวซานได้รับการขนานนามว่าเป็น ภูตะวันตก ของทั้งห้าขุนเขา นั่งกระเช้าขึ้นสู่ ยอดเขากิศเหนือ หรือที่เรียกว่า ยอดกระเบียงเมฆา ซึ่งมีความสูงประมาณ 1,614 เมตรเหนือระดับน้ำทะเล ระหว่างทางสามารถชมวิวภูเขาสลับซับซ้อนและทัศนียภาพธรรมชาติอันสวยงามแบบเต็มสายตา พร้อมสัมผัสบรรยากาศของยอดเขาที่มักถูกปกคลุมด้วยหมอกและก้อนเมฆตลอดทั้งปี



**\*\* ชำระค่าทัวร์ในนาม บริษัท นิดน้อย ทราเวล จำกัดเท่านั้น \*\***



\*\* ชำระค่าทัวร์ในนาม บริษัท นิดน้อย ทราเวล จำกัดเท่านั้น \*\*

**เที่ยง รับประทานอาหารเที่ยง ณ ภัตตาคาร (มื้อที่ 5)**

หลังอาหารนำท่านเดินทางสู่ สุสานทหารดินเผาจีนซีฮ่องเต้ (Terracotta Army of Qin Shi Huang) ใช้เวลาในการเดินทางประมาณ 1 ชั่วโมง ที่นี่คือหนึ่งในสิ่งมหัศจรรย์ของโลกยุคโบราณ และแหล่งโบราณคดีที่สำคัญที่สุดของจีน ตั้งอยู่ใกล้เมืองซีอาน มณฑลส่านซี ค้นพบโดยบังเอิญ ในปี ค.ศ. 1974 ก่อนจะได้รับการขึ้นทะเบียนเป็นมรดกโลกโดยยูเนสโกในปี ค.ศ. 1987 ภายใต เป็นสุสานของ “จีนซีฮ่องเต้” จักรพรรดิองค์แรกของจีนผู้รวบรวมแผ่นดินเป็นหนึ่งเดียวในยุคราชวงศ์ฉิน ครอบคลุมพื้นที่หลายหมื่นตารางเมตร แบ่งเป็น 3 หลุม ซึ่งภายในมีทหารดินเผา กว่า 8,000 ตัว ที่ถูกสร้างขึ้นอย่างประณีต มีใบหน้า ท่าทาง และเครื่องแต่งกายแตกต่างกันไป พร้อมด้วยรถศึก ม้า และอาวุธโบราณ ที่วางเรียงรายอย่างเป็นระเบียบในหลุมฝังศพ เพื่อปกป้องจักรพรรดิในชีวิตรหลังความตายบริเวณใกล้เคียงเป็นที่ตั้งของ พิพิธภัณฑ์ ซึ่งจัดแสดง กองทัพทหารดินเผาและโบราณวัตถุต่างๆ รวมถึงข้อมูลประวัติศาสตร์เกี่ยวกับจักรพรรดิฉินซี และยุคราชวงศ์ฉิน ภายใตแบ่งโซนจัดแสดงอย่างเป็นระบบ นำเสนอเรื่องราวการค้นพบ กระบวนการขุดค้น และการฟื้นฟูงานศิลปะโบราณ ท่านจะได้ชมทหารดินเผาที่ยังอยู่ในสภาพสมบูรณ์ รวมถึงรถศึกและม้าโบราณอย่างใกล้ชิด



\*\* ชำระค่าทัวร์ในนาม บริษัท นิดน้อย ทราเวล จำกัดเท่านั้น \*\*



**\*\* ชำระค่าทัวร์ในนาม บริษัท นิดน้อย ทราเวล จำกัดเท่านั้น \*\***

สมควรแก่เวลา นำท่านเดินทางสู่ เมืองซีอาน (Xi'an) ใช้เวลาเดินทางประมาณ 1 ชั่วโมง เมืองหลวงเก่าแก่ของมณฑลส่านซี และเป็นหนึ่งในเมืองประวัติศาสตร์สำคัญของจีน ที่เคยเป็นเมืองหลวงของหลายราชวงศ์ เช่น ฉิน ฮั่น และถัง จึงเต็มไปด้วยเรื่องราวทางประวัติศาสตร์และโบราณสถานสำคัญมากมาย

จากนั้นนำท่านเช็กอินที่ เจดีย์ห่านป่าใหญ่ (Big Wild Goose Pagoda) (ไม่รวมค่าเข้าภายในวัด) อิสระให้ท่านถ่ายรูปบริเวณจัตุรัสด้านหน้า เจดีย์โบราณที่ตั้งอยู่ภายใน วัดต้าชื่อเอิน (Da Ci'en Temple) หนึ่งในสถานที่สำคัญทางพุทธศาสนาของเมืองซีอาน เจดีย์แห่งนี้สร้างขึ้นในสมัยราชวงศ์ถัง เมื่อปี ค.ศ. 652 เพื่อใช้เก็บรักษาพระไตรปิฎกและพระธรรมคัมภีร์ที่พระถังซำจั๋งอัญเชิญกลับมาจากชมพูทวีป ปัจจุบันถือเป็นอีกหนึ่งสัญลักษณ์สำคัญของเมืองซีอานที่นักท่องเที่ยวนิยมมาเยือน



นำท่านเดินทางสู่ ถนนคนเดินต้าถัง (Great Tang All Day Mall) แลนด์มาร์คยอดนิยมของเมืองซีอาน ตั้งอยู่บริเวณตรงข้ามกับ เจดีย์ห่านป่าใหญ่ ถนนสายนี้ถูกออกแบบให้มีกลิ่นอายของเมืองฉางอันในสมัยราชวงศ์ถัง ตลอดสองฝั่งเรียงรายด้วยอาคารสไตล์จีน ร้านค้า ร้านอาหาร คาเฟ่ และมุกถ่ายรูปมากมาย ในช่วงค่ำจะมีการแสดงตามจุดต่าง ๆ ตลอดแนวถนน ทั้งการแสดงดนตรี การรำแบบจีน และโชว์แสงสีที่ช่วยเพิ่มความคึกคักให้กับบรรยากาศยามค่ำ คืน หรือจะเช่าชุด ฮั่นฝู่ แต่งตัวถ่ายรูป เดินเล่นภายในถนนคนเดิน ให้ความรู้สึกเหมือนได้ย้อนเวลากลับไปในยุคราชวงศ์ถังอีกครั้ง



**\*\* ชำระค่าทัวร์ในนาม บริษัท นิดน้อย ทราเวล จำกัดเท่านั้น \*\***



**\*\* ชำระค่าทัวร์ในนาม บริษัท นิดน้อย ทราเวล จำกัดเท่านั้น \*\***

**คำ รับประทานอาหารค่ำ ณ ภัตตาคาร (มื้อที่ 7) เมนูพิเศษ : เปิดปักษ์กั๋ง**  
**Option 2 : โชว์ราชวงศ์กั๋ง หรือ โชว์เส้นทางสายไหม 400หยวน/ท่าน ตั้งแต่ 5 ท่านขึ้นไป**



## Option tour : โชว์ราชวงศ์กั๋ง

ย้อนเวลาสู่ความรุ่งเรืองแห่งราชวงศ์กั๋ง  
สัมผัสบทเพลง การรำยรำ เครื่องแต่งกายอันวิจิตร  
และดนตรีโบราณท่ามกลางแสง สี เสียงสุดตระการตา

**โชว์ราชวงศ์กั๋ง** หนึ่งในไฮไลต์สำคัญของเมือง ซีอาน การแสดงนี้จะพาทุกท่านย้อนเวลากลับไปสู่ยุครุ่งเรืองของราชวงศ์กั๋ง ผ่านบทเพลง การรำยรำ เครื่องแต่งกายอันวิจิตร และดนตรีโบราณที่สะท้อนถึงความงดงามและความมั่งคั่งของยุคนั้นนักแสดงมืออาชีพจะถ่ายทอดเรื่องราวด้วยท่วงท่าที่อ่อนช้อย ผสมผสานกับฉาก แสง สี เสียงอย่างตระการตา สร้างประสบการณ์ที่ถึงน่านประทับใจและน่าจดจำ

**โชว์เส้นทางสายไหม** จุดเริ่มต้นของเส้นทางการค้าโบราณอันเลื่องชื่อย่าง เส้นทางสายไหมการแสดงจะพาทุกท่านออกเดินทางผ่านทะเลทราย ภูเขา และอารยธรรมหลากหลาย ที่เคยเชื่อมโยงโลกตะวันออกและตะวันตกเข้าด้วยกัน ผ่านการรำยรำ ดนตรี และแสงสีเสียงสุดอลังการด้วยฉากและเทคนิคทันสมัย ผสมผสานกับศิลปะดั้งเดิม การแสดงนี้สะท้อนถึงความยิ่งใหญ่ของการค้า การแลกเปลี่ยนวัฒนธรรม และเรื่องราวของผู้คนในอดีตได้อย่างมีชีวิตชีวา

**\*\* ชำระค่าทัวร์ในนาม บริษัท นิดน้อย ทราเวล จำกัดเท่านั้น \*\***



\*\* ชำระค่าทัวร์ในนาม บริษัท นิดน้อย ทราเวล จำกัดเท่านั้น \*\*



## Option tour : โชว์เส้นทางสายไหม

การเดินทางผ่านทะเลทราย กูเซอ และอารยธรรมอันยิ่งใหญ่  
สู่เส้นทางการค้าโบราณ ที่เชื่อมโลกตะวันออกและตะวันตกไว้ด้วยกัน

เดินทางเข้าสู่โรงแรมที่พัก Holiday Inn Express qu jiang ระดับ 4 ดาวหรือเทียบเท่า

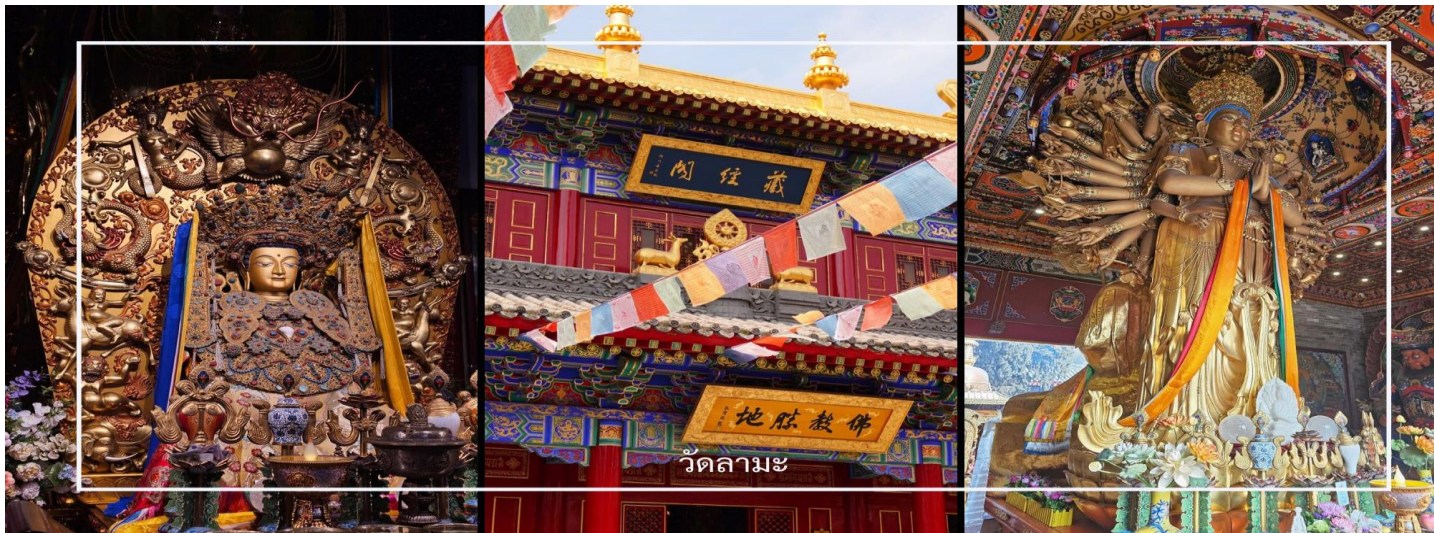
วันที่สี่ วัตถุประสงค์ – ผ่านชมกำแพงเมืองโบราณ – ผ่านชมหอกลองหระซิง B/L/D  
- ห้าง G PARK - ห้างสมุด Fang Suo + POP MART - หยุเมิ่ง

**เช้า รับประทานอาหารเช้า ณ โรงแรม (มื้อที่ 7)**  
หลังอาหารเช้า นำท่านเดินทางสู่ วัดลามะกว้างเหริน (Guangren Temple) วัดพุทธแบบทิเบตที่สำคัญของเมืองซีอาน และเป็นวัดลามะแห่งเดียวในมณฑลส่านซีที่ได้รับการดูแลจากราชสำนักในอดีต สร้างขึ้นในสมัยราชวงศ์ซิง และยังคงเป็นสถานที่สำคัญทางศาสนาของชาวพุทธมาจนถึงปัจจุบัน ภายในวัดมีสถาปัตยกรรมแบบทิเบตที่สวยงาม วิหารพระพุทธรูป พระโพธิสัตว์ และจุดสักการะสำคัญหลายแห่ง บรรยากาศภายในค่อนข้างเงียบสงบ อากาศดีและทิวทัศน์ที่สวยงาม ของอีกหนึ่งสถานที่สำคัญของเมืองซีอาน

\*\* ชำระค่าทัวร์ในนาม บริษัท นิดน้อย ทราเวล จำกัดเท่านั้น \*\*



**\*\* ชำระค่าทัวร์ในนาม บริษัท นิดน้อย ทราเวล จำกัดเท่านั้น \*\***



จากนั้นนำท่าน ผ่านชมกำแพงเมืองโบราณซีอาน (Xi'an Ancient City Wall) หนึ่งในกำแพงเมืองโบราณที่ยังคงสภาพสมบูรณ์ที่สุดของประเทศจีน สร้างขึ้นในสมัยราชวงศ์หมิงเมื่อกว่า 600 ปีก่อน เพื่อใช้ป้องกันเมืองในอดีต กำแพงแห่งนี้ล้อมรอบเขตเมืองเก่าของซีอาน โดยมีประตูเมือง บ่อน้ำสาธารณะ และคูน้ำล้อมรอบอย่างเป็นระบบ ปัจจุบันกลายเป็นอีกหนึ่งแลนด์มาร์กสำคัญของเมือง ที่สะท้อนเรื่องราวทางประวัติศาสตร์ของซีอานได้เป็นอย่างดี ระหว่างทางให้ท่านชมบรรยากาศของกำแพงเมืองโบราณ และวิวเมืองซีอานทั้งฝั่งเมืองเก่าและเมืองใหม่ที่อยู่รายล้อม



**\*\* ชำระค่าทัวร์ในนาม บริษัท นิดน้อย ทราเวล จำกัดเท่านั้น \*\***





**\*\* ชำระค่าทัวร์ในนาม บริษัท นิดน้อย ทราเวล จำกัดเท่านั้น \*\***

จากนั้นนำท่าน ผ่านชมจัตุรัสหอกลองและหระซังชืออัน (Xi'an Drum & Bell Tower) แลนด์มาร์คสำคัญที่ตั้งอยู่ใจกลางเมืองชืออัน และถือเป็นสัญลักษณ์ทางประวัติศาสตร์ของเมืองหระซังและหอกลองสร้างขึ้นในสมัยโบราณ เพื่อใช้บอกเวลาและส่งสัญญาณเตือนภัยให้กับผู้คนภายในเมือง โดยในอดีตจะตีระซังในช่วงเช้า และตีกลองในช่วงค่ำ จนได้รับการขนานนามว่าเป็น “ระซังรุ่งอรุณ กลองยามค่ำ” ปัจจุบันสถานที่แห่งนี้ยังคงได้รับการอนุรักษ์ไว้อย่างดี และเป็นอีกหนึ่งจุดสำคัญที่นักท่องเที่ยวนิยมมาเก็บภาพบรรยากาศใจกลางเมืองชืออัน



**เที่ยง รับประทานอาหารเที่ยง ณ ภัตตาคาร (มื้อที่ 8) เมนูพิเศษ : สุกี้**

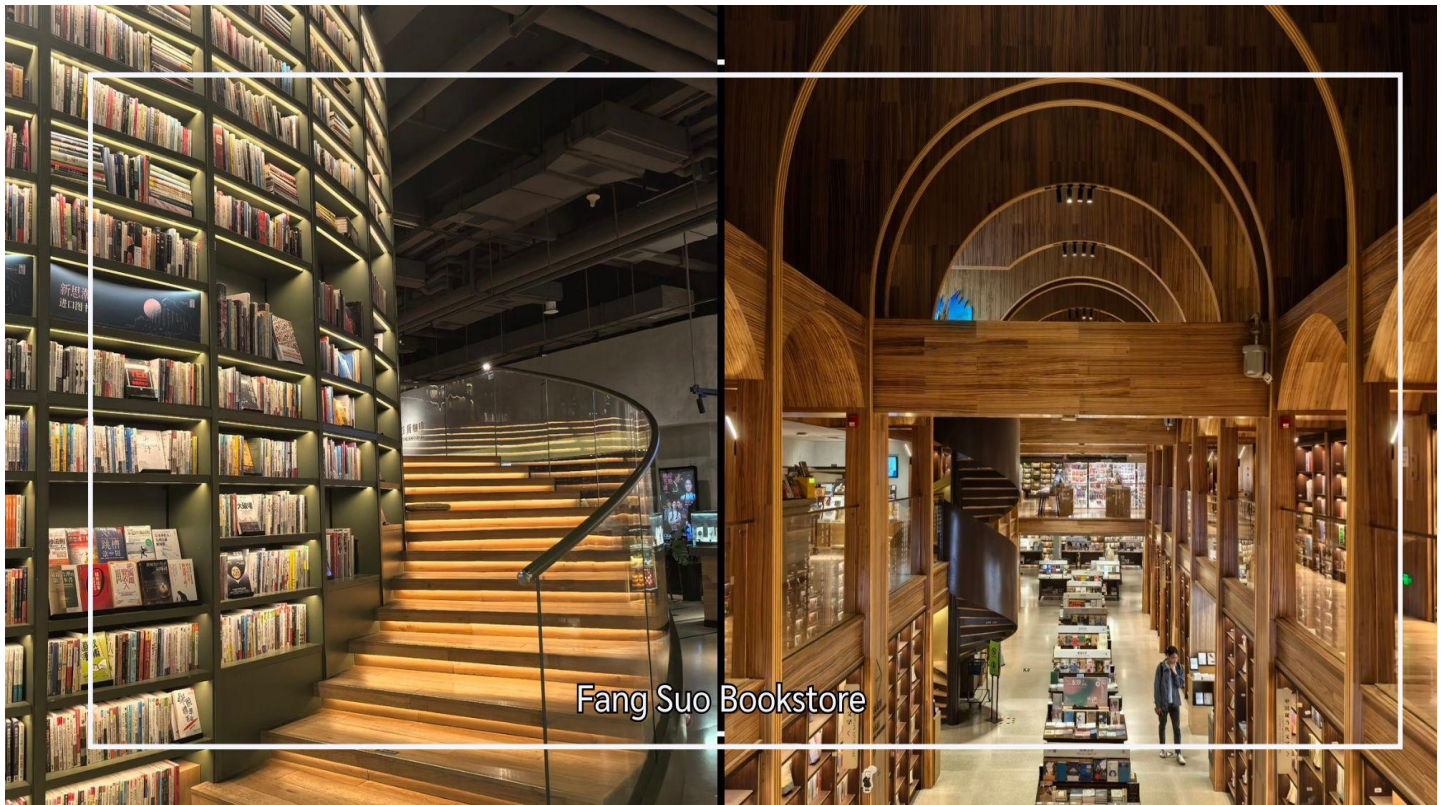
**\*\* ชำระค่าทัวร์ในนาม บริษัท นิดน้อย ทราเวล จำกัดเท่านั้น \*\***





**\*\* ชำระค่าทัวร์ในนาม บริษัท นิดน้อย ทราเวล จำกัดเท่านั้น \*\***

จากนั้นนำท่านเดินทางสู่ G Park Shopping Mall แหล่งช้อปปิ้งและไลฟ์สไตล์แห่งใหม่ของเมืองซีอานที่กำลังได้รับความนิยมจากคนรุ่นใหม่ ภายในรวบรวมร้านค้าแบรนด์ต่าง ๆ ร้านอาหาร คาเฟ่ และมุมถ่ายรูปสไตล์โมเดิร์นไวท์ในทีเดียว ให้ท่านอิสระเดินเล่นและเลือกซื้อสินค้าภายในห้างตามอัธยาศัย



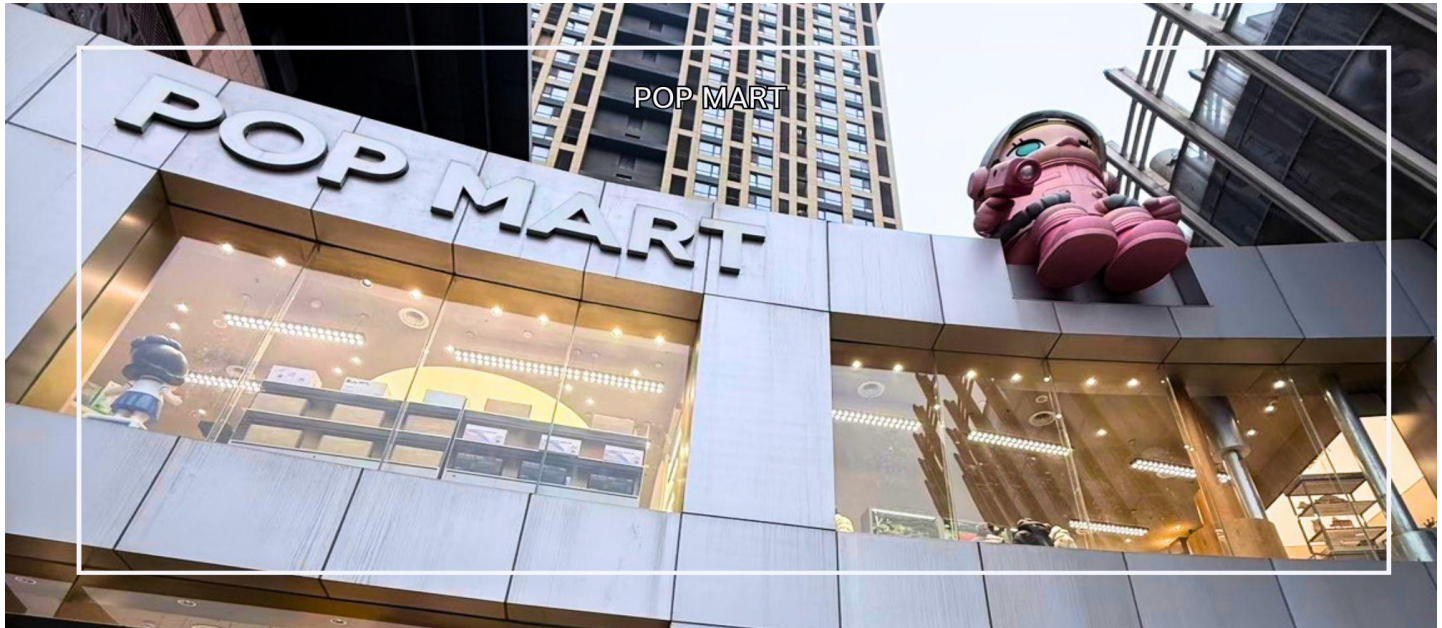
Fang Suo Bookstore

ภายในห้างยังเป็นที่ตั้งของ Fang Suo Bookstore ร้านหนังสือชื่อดัง ภายในตกแต่งอย่างมีสไตล์ บรรยากาศคล้ายแกลเลอรี่ผสมร้านหนังสือ มีทั้งโซนหนังสือ งานศิลปะ คาเฟ่ และมุมถ่ายรูปสวย ๆ จนกลายเป็นจุดเช็คอินยอดนิยมภายในห้าง สำหรับสายสะสม ไม่ควรพลาดการแวะชม POP MART ร้านฟิกเกอร์ยอดฮิตที่มีคอลเลกชันหลากหลายรุ่นให้เลือกสะสม ไม่ว่าจะเป็น Molly, Skullpanda, Labubu และคอลเลกชันพิเศษในบางช่วง โดยที่นี่เป็นสาขาที่ใหญ่ที่สุดของภาคตะวันตกเฉียงเหนือ และเป็นอีกหนึ่งจุดหมายของสายอาร์ตทอยที่หลายคนตั้งใจแวะมา

**\*\* ชำระค่าทัวร์ในนาม บริษัท นิดน้อย ทราเวล จำกัดเท่านั้น \*\***



**\*\* ชำระค่าทัวร์ในนาม บริษัท นิดน้อย ทราเวล จำกัดเท่านั้น \*\***



**ค่ำ** สมควรแก่เวลานำท่านเดินทางสู่ เมืองหยุนเจิง ใช้เวลาเดินทางประมาณ 3.5 ชั่วโมง  
รับประทานอาหารค่ำ ณ ภัตตาคาร (มื้อที่ 9)  
เดินทางเข้าสู่โรงแรมที่พัก Weiyuan International Hotel ระดับ 4 ดาวหรือเทียบเท่า

**วันที่ห้า** ซอปปิงห้าง Yuncheng Wuyue Plaza - สนามบินหยุนเจิง - เดินทางกลับกรุงเทพฯ B/L/-  
(YCU-BKK ZH281/13.40-16.55)

**เช้า** รับประทานอาหารเช้า ณ โรงแรม (มื้อที่ 10)  
อิสระช้อปปิ้งที่ Yuncheng Wuyue Plaza ศูนย์การค้าขนาดใหญ่ใจกลางเมืองหยุนเจิง ภายใน  
รวบรวมร้านค้าแบรนด์ต่าง ๆ ร้านอาหาร คาเฟ่ และโซนไลฟ์สไตล์มากมาย ให้ท่านเดินเล่น ช้อป  
ปิ้ง หรือเลือกซื้อของฝากตามอัธยาศัย

**เที่ยง** รับประทานอาหารเที่ยง (มื้อที่ 11) เมนูเบอร์เกอร์  
13.40 น. ออกเดินทางจากเมืองหยุนเจิง โดยสายการบิน Shenzhen Airline (ZH) เที่ยวบินที่ ZH281  
(มีบริการอาหารและเครื่องดื่มบริการบนเครื่อง)

16.55 น. เดินทางถึงสนามบินสุวรรณภูมิ

**\*\* ชำระค่าทัวร์ในนาม บริษัท นิดน้อย ทราเวล จำกัดเท่านั้น \*\***



**\*\* ชำระค่าทัวร์ในนาม บริษัท นิดน้อย ทราเวล จำกัดเท่านั้น \*\***



**เงื่อนไขการจองทัวร์**

- !** กรุณาทำการจองล่วงหน้าอย่างน้อย 30 วัน ก่อนออกเดินทาง พร้อมชำระเงินมัดจำครั้งที่ 1 จำนวน 10,000 บาท หลังจากส่งเอกสารยืนยันการจอง ภายใน 48 ชั่วโมง โดยระบบจะยกเลิกอัตโนมัติทันที หากยังไม่ได้รับยอดเงินตามเวลาที่กำหนด สำหรับรายการใกล้วันเดินทาง หรือรายการลดราคาพิเศษ ทางบริษัทขอสงวนสิทธิ์เรียกเก็บค่าบริการ เต็มจำนวน เท่านั้น
- !** กรุณาชำระค่าทัวร์ส่วนที่เหลืออย่างน้อย 20 วัน ก่อนออกเดินทาง หากท่านไม่ชำระภายในระยะเวลาที่บริษัทกำหนด ทางบริษัทจะถือว่าท่านสละสิทธิ์ยกเลิกการเดินทาง และ ขอสงวนสิทธิ์ไม่สามารถคืนเงินมัดจำให้ท่าน ไม่ว่าส่วนใดส่วนหนึ่งก็ตาม
- !** กรณีลูกค้าทำการจองภายในระยะเวลาคงเหลือไม่ถึง 15 วัน ก่อนออกเดินทาง ทางบริษัทขอสงวนสิทธิ์ในการเรียกเก็บค่าทัวร์เต็มจำนวน 100%

**เงื่อนไขการยกเลิก และ เปลี่ยนแปลงการเดินทาง**

- !** ยกเลิกก่อนการเดินทางตั้งแต่ 30 วันขึ้นไป คืนเงินค่าทัวร์โดยหักค่าใช้จ่ายที่เกิดขึ้นจริง \*ในกรณีที่วันเดินทางตรงกับวันหยุดนักขัตฤกษ์ ต้องยกเลิกก่อน 45 วัน\*
- !** ยกเลิกก่อนการเดินทาง 15-29 วัน คืนเงิน 50% ของค่าทัวร์ หรือหักค่าใช้จ่ายตามจริง เช่น ค่ามัดจำตัวเครื่องบิน โรงแรม และค่าใช้จ่ายจำเป็นอื่นๆ
- !** ยกเลิกก่อนการเดินทางน้อยกว่า 15 วัน ขอสงวนสิทธิ์ไม่คืนเงินค่าทัวร์ที่ชำระแล้วทั้งหมด
- !** กรณีมีเหตุยกเลิกทัวร์ โดยไม่ใช่ความผิดของบริษัททัวร์ เช่น มีนโยบายห้ามการเข้าออกของแต่ละประเทศ หรือการยกเลิกเที่ยวบินโดยสายการบิน บริษัทจะเก็บเป็นเครดิตหรือเลื่อนการเดินทางในพีเรียดถัดไปให้กับลูกค้า โดยยึดตามนโยบายของสายการบินและโรงแรม และไม่สามารถคืนเงินได้ทุกรณี

**\*\* ชำระค่าทัวร์ในนาม บริษัท นิดน้อย ทราเวล จำกัดเท่านั้น \*\***



**\*\* ชำระค่าทัวร์ในนาม บริษัท นิดน้อย ทราเวล จำกัดเท่านั้น \*\***

### อัตราค่าบริการนี้รวม

- ✓ ค่าบัตรโดยสารโดยเครื่องบิน (ตัว) ไป และ กลับพร้อมคณะ ชั้นประหยัด (ECONOMY CLASS) รวมถึงค่าภาษีสนามบินและค่าภาษีน้ำมันทุกแห่ง กรณีต้องการอัปเกรด UPGRADE ใช้วีลแชร์ (WHEEL CHAIR) หรือ เปลี่ยนแปลงบัตรโดยสาร ไม่ว่าเที่ยวใด เที่ยวหนึ่ง กรุณาติดต่อเจ้าหน้าที่ฝ่ายขาย ทางบริษัทของสงวนสิทธิ์ในการเรียกเก็บค่าใช้จ่ายตามจริงที่เกิดขึ้นกับผู้เดินทาง
- ✓ ค่าธรรมเนียมน้ำหนักกระเป๋าสำหรับโหลดใต้ท้องเครื่องไม่เกิน 23 ก.ก. 1 ชั้นเท่านั้น และถือขึ้นเครื่องบินได้น้ำหนักไม่เกิน 7 ก.ก. ต่อท่าน (ตามเงื่อนไขของสายการบิน)
- ✓ ภาษีมูลค่าเพิ่ม 7 % (เฉพาะค่าบริการ) และ ภาษีหัก ณ ที่จ่าย 3 % (เฉพาะค่าบริการ)
- ✓ ค่ารถโค้ชปรับอากาศตลอดเส้นทางตามรายการระบุ (ยังไม่รวมทิปพนักงานขับรถ)
- ✓ ค่าเข้าชมสถานที่ตามที่ระบุในโปรแกรมท่องเที่ยว
- ✓ มีคูปองและหัวหน้าทัวร์นำเที่ยวตลอดการเดินทาง
- ✓ ค่าอาหาร ตามรายการที่ระบุในโปรแกรมการเดินทาง
- ✓ ค่าโรงแรมที่พักระดับมาตรฐานตามรายการที่ระบุ (พัก 2-3 ท่าน ต่อ ห้อง กรณีพัก 3 ท่านจะเป็นเตียงเสริม 1 ท่าน) ในกรณีมีงานเทรดแฟร์ การแข่งขันกีฬา หรือ กิจกรรมอื่นๆ ที่ทำให้โรงแรมตามรายการที่ระบุเต็ม ทางบริษัทขอสงวนสิทธิ์ในการปรับเปลี่ยนโรงแรมที่พัก ทางบริษัทไม่มีนโยบายจัดคูปองให้กับลูกค้าที่ไม่รู้จักกันมาก่อน เช่น กรณีที่ท่านเดินทาง 1 ท่าน จำเป็นต้องชำระค่าห้องพักเดี่ยวตามที่ระบุ
- ✓ ประกันอุบัติเหตุระหว่างการเดินทาง วงเงินท่านละ 1,000,000 บาท (เงื่อนไขตามกรมธรรม์)

### อัตราค่าบริการนี้ ไม่รวม

- ✗ ค่ามินิบาร์ในห้องพัก(ถ้ามี) และค่าใช้จ่ายส่วนตัว นอกเหนือจากที่ระบุในรายการ
- ✗ ค่าอาหารสำหรับท่านที่ทานเจ มังสวิรัติ หรืออาหารสำหรับผู้สลิ้ม
- ✗ ค่าธรรมเนียมการเข้าชมสถานที่ของชาวต่างชาติที่เพิ่มเติมตามการจ่ายจริง
- ✗ ไม่รวมค่าธรรมเนียมในกรณีที่กระเป๋าสัมภาระที่มีน้ำหนักเกินกว่าที่สายการบินนั้นๆกำหนดหรือสัมภาระใหญ่เกินขนาดมาตรฐาน

**\*\* ชำระค่าทัวร์ในนาม บริษัท นิดน้อย ทราเวล จำกัดเท่านั้น \*\***



**\*\* ชำระค่าทัวร์ในนาม บริษัท นิดน้อย ทราเวล จำกัดเท่านั้น \*\***

- ✘** ค่าธรรมเนียมการจองที่นั่งบนเครื่องบินตามความต้องการเป็นกรณีพิเศษหากสามารถทำได้ ทั้งนี้ขึ้นอยู่กับสายการบิน และ รุ่นของเครื่องบินแต่ละไฟล์ที่ใช้บิน ซึ่งอาจเปลี่ยนแปลงได้อยู่ที่สายการบินเป็นผู้กำหนด
- ✘** ค่าภาษีน้ำมัน ที่สายการบินเรียกเก็บเพิ่ม ภายหลังจากทางบริษัทฯ ได้ออกตั๋วเครื่องบินไปแล้ว
- ✘** VAT 7% และภาษีหัก ณ ที่จ่าย 3% กรณีต้องการออกใบเสร็จรับเงินในนามบริษัทจากค่าทัวร์เต็มทั้งหมด
- ✘** ค่าทิปพนักงานขับรถ หัวหน้าทัวร์ และ มีคฤศกท้องถิ่น ตามธรรมเนียม 1,500 บาท ต่อ ทริป ต่อ ลูกค้า ผู้เดินทาง 1 ท่าน รวมไปถึงเด็ก ยกเว้นเด็กอายุไม่ถึง 2 ปี ณ วันเดินทางกลับ (Infant) ทั้งนี้ท่านสามารถให้มากกว่านี้ได้ตามความเหมาะสมและความพึงพอใจของท่าน โดยส่วนนี้ ทางบริษัทขอสงวนสิทธิ์ในการเรียกเก็บก่อนเดินทางทุกท่าน ที่สนามบิน ในวันเดินทาง
- ✘** ค่าวีซ่าเดี่ยวและวีซ่ากรุปเข้าประเทศจีน \*\* ในกรณีรัฐบาลจีนประกาศยกเลิกฟรีวีซ่า ไม่ว่าจะด้วยสาเหตุใดๆทั้งสิ้น ผู้เดินทางจะต้องเสียค่าใช้จ่ายในการทำวีซ่าด้วยตนเอง\*\*

**ทางบริษัทฯ ขอสงวนสิทธิ์ความรับผิดชอบใด ๆ ในกรณีดังต่อไปนี้**

- ✘** หากเกิดกรณีความล่าช้าจากสายการบิน, การประท้วง, การนัดหยุดงาน, การก่อกองจลาจล, การปิดด่าน, ภัยธรรมชาติ หรือกรณีที่ท่านถูกปฏิเสธการเข้าหรือออกเมืองจากเจ้าหน้าที่ตรวจคนเข้าเมืองหรือเจ้าหน้าที่กรมแรงงานทั้งจากไทยและต่างประเทศ ซึ่งอยู่นอกเหนือความรับผิดชอบของบริษัทฯ
- ✘** หากท่านใช้บริการของทางบริษัทฯ ไม่ครบ อาทิ ไม่เที่ยวบางรายการ, ไม่ทานอาหารบางมื้อ เพราะค่าใช้จ่ายทุกอย่างทางบริษัทฯ ได้ชำระค่าใช้จ่ายให้ตัวแทนต่างประเทศแบบเหมาขาดก่อนออกเดินทางแล้ว
- ✘** หากเกิดทรัพย์สินสูญหายจากการโจรกรรมและ/หรือ เกิดอุบัติเหตุสูญหายที่เกิดจากความประมาทของตัวนักท่องเที่ยวเอง
- ✘** ตัวเครื่องบินเป็นตัวราคาพิเศษ หากท่านไม่เดินทางพร้อมคณะไม่ว่าจะด้วยเหตุใดก็ตาม ไม่สามารถนำมาเลื่อนวันเดินทางหรือคืนเงินได้

**\*\* ชำระค่าทัวร์ในนาม บริษัท นิดน้อย ทราเวล จำกัดเท่านั้น \*\***



\*\* ชำระค่าทัวร์ในนาม บริษัท นิดน้อย ทราเวล จำกัดเท่านั้น \*\*

ประกันการเดินทาง  
หมดกังวล ทุกการเดินทาง

**Allianz** **Travel** เริ่มต้นเพียง **220**

ระยะเวลาการเดินทาง	ชิปออป เอเชีย	ชิปออป ทั่วโลก
1-2 วัน	220.	420.
3 วัน	230.	420.
4 วัน	240.	420.
5 วัน	250.	460.
6 วัน	295.	470.
7 วัน	315.	555.
8 วัน	325.	575.

ระยะเวลาการเดินทาง	ชิปออป เอเชีย	ชิปออป ทั่วโลก
9 วัน	335.	585.
10 วัน	345.	605.
11 วัน	365.	660.
12 วัน	375.	680.
13 วัน	385.	710.
14 วัน	400.	730.
15-18 วัน	450.	855.

ผลประโยชน์ ความคุ้มครอง	ชิปออป เอเชีย	ชิปออป ทั่วโลก
1. การสูญเสียชีวิต / อวัยวะจากอุบัติเหตุ - ผู้เอาประกันภัยมีอายุ ตั้งแต่ 16 ปี จนถึง 75 ปี - ผู้เอาประกันภัยมีอายุน้อยกว่า 16 ปี หรือมากกว่า 75 ปี	1,500,000. 750,000.	2,000,000. 1,000,000.
2. ค่ารักษาพยาบาลในต่างประเทศ ค่ารักษาพยาบาลต่อเนื่องในประเทศไทย (ภายใน 30 วัน นับจากวันที่เดินทางมาถึงประเทศไทย)	2,000,000. 200,000.	2,000,000. 200,000.

### บริการของนิดน้อยทราเวล

**VISA APPROVED** รับทำวีซ่าทั่วโลก / บริการกรุ๊ปเหมา สัมมนา ดูงาน  
ข้อมูลเพิ่มเติม : <https://bit.ly/3ixUHAl>

**แพ็คเกจทัวร์ต่างประเทศ**  
ข้อมูลเพิ่มเติม : <https://bit.ly/3FhykiS>

**แพ็คเกจทัวร์ภายในประเทศ**  
ข้อมูลเพิ่มเติม : <https://bit.ly/3ixUHAl>

**ล่องเรือสำราญแม่น้ำเจ้าพระยา**  
ข้อมูลเพิ่มเติม : <https://bit.ly/2YkcFWd>

**โปรโมชั่น โอเพนแชน**  
<https://bit.ly/3HNXTdr>

**ติดตามโปรโมชั่นได้ทุกวัน**  
<https://bit.ly/3iwQOCv>

**ร้องเรียนการบริการ**  
<https://bit.ly/3Ab3eG5>

### ติดต่อสอบถามข้อมูลท่องเที่ยวเพิ่มเติม / จองทัวร์

โทร.02-044-616 / 02-073-6161 HOTLINE 061-926-6611 / 094-546-6166 / 088-843-6611

#### รายละเอียดการชำระค่าบริการ

**ร.กรุงศรี สาขาไอซ์ พาร์ค**  
บจก.นิดน้อย ทราเวล  
**311-1-74874-1**

**ร.ไทยพาณิชย์ สาขาหนึ่งพัน**  
บริษัท นิดน้อย ทราเวล จำกัด  
**175-250172-2**

**ร.กสิกรไทย สาขาพาราไอซ์ พาร์ค**  
บจก.นิดน้อยทราเวล  
**053-3-93833-7**

**ร.กรุงเทพ สาขานนทบุรี**  
บริษัท นิดน้อย ทราเวล จำกัด  
**922-0-24284-7**

\*\* ชำระค่าทัวร์ในนาม บริษัท นิดน้อย ทราเวล จำกัดเท่านั้น \*\*