



บริษัท นิดน้อย ทราเวล จำกัด
NIDNOI TRAVEL CO.,LTD

LINE@ ID : @nidnoi_travel E-mail : nidnoitravel@gmail.com
Website : www.nidnoitravel.com | Hotline : 092-054-6611 , 080-518-6611
Hotline : 061-926-6611 , 094-546-6166 | Telephone : 02-044-6161 , 02-073-6161



** ชำระค่าทัวร์ในนาม บริษัท นิดน้อย ทราเวล จำกัดเท่านั้น **

ทัวร์โค้ด NIDN262921

CG9TBS2

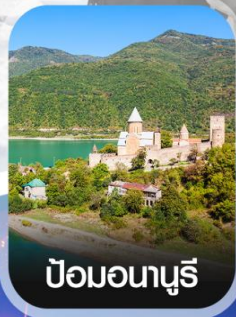
จอร์เจีย

5วัน
4คืน

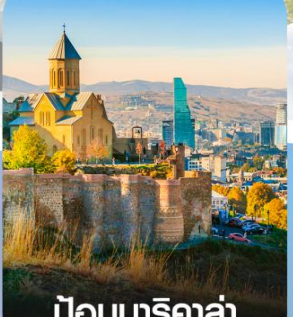


บินเข้า
กลับเย็น

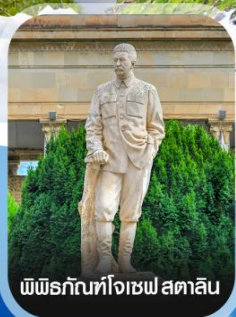
สัมผัสเสน่ห์ จอเจียร์ ทบิลีซี คาสเบกิ กอริ มชเคตา
นั่งกระเช้าชมป่าอมแบพารามา



ป้อมอนาบุรี



ป้อมนาริกาล่า



พิพิธภัณฑ์โจเซฟ สตาลิน

✈️ คอนเฟิร์มออกเดินทาง
ทุกพีเรียด 2 ท่านขึ้นไป

ตุลาคม - ธันวาคม 2569

ราคาเริ่มต้น

44,899



SCAN ME

- โรงแรม 4 ดาว
- อาหาร 9 มื้อ
- ไม่ลงร้านช้อปปิ้ง
- FREE! กระเป๋าผ้า
- FREE! น้ำดื่ม

ป้อมอนาบุรี-อนุสรณ์สถานรัสเซีย จอเจียร์-โบสถ์เทอคติ-พิพิธภัณฑ์โจเซฟ สตาลิน-อนุสาวรีย์ประวัติศาสตร์จอร์เจีย-สะพานสันติภาพ-อนุสาวรีย์พระแม่แห่งจอร์เจีย-นั่งกระเช้าชมป่าอมแบพารามา

** ชำระค่าทัวร์ในนาม บริษัท นิดน้อย ทราเวล จำกัดเท่านั้น **

ผ่านการรับรองจาก



Registered

บริษัท นิดน้อย ทราเวล จำกัด

411 ซ.อ่อนนุช 40 แขวงสวนหลวง
เขตสวนหลวง กรุงเทพฯ 10250

เลขประจำตัวผู้เสียภาษี : 0105558191464

ใบอนุญาตเลขที่ : 11 / 08164



นิดน้อย ทราเวล จำกัด



** ชำระค่าทัวร์ในนาม บริษัท นิดน้อย ทราเวล จำกัดเท่านั้น **

- ✓ เช็คน โบนัสกรีนตีเมืองทบิลีซี อาสนวิหารตรีเอกภาพอันศักดิ์สิทธิ์
- ✓ ชมวิหารสเวตสโคเวลี โบสถ์เก่าแก่ ใหญ่เป็นอันดับสองของประเทศ
- ✓ ถ่ายภาพคู่กับอนุสรณ์สถานรัสเซีย-จอร์เจีย สถาปัตยกรรมสไตล์โซเวียต

AirArabia
العربية للطيران

- ✓ เกี่ยวชม ป้อมอับนาบูรี สัญลักษณ์แห่งอดีตอันรุ่งเรืองของจอร์เจีย
- ✓ ชมอนุสาวรีย์ประวัติศาสตร์จอร์เจีย แท่งหินขนาดใหญ่บนเขาสูง
- ✓ ถ่ายภาพกับ อนุสาวรีย์พระแม่แห่งจอร์เจีย สัญลักษณ์แห่งความแข็งแกร่งและมีศรัทธา
- ✓ ช้อปปิ้งห้างดังจอร์เจีย Tbilisi Mall
- ✓ แคมป์กระเป๋้าผ้าทำนละ 1 ใบ

CHECK IN GROUP

CG9TBS2

สินค้าเสริม ออเชอร์ ทบิลีซี ภาชนะที่ กอริ มอนตา
บัตรกระเป๋้าผ้าทำนละ 1 ใบ
5 วัน 4 คืน #ทัวร์ไปลงจันเชอบบิง

กำหนดการเดินทาง : ตุลาคม - ธันวาคม 2569

เที่ยวบิน	เส้นทางการบิน	เวลาออก-เวลาถึง	ระยะเวลาเดินทาง
G9822	สุวรรณภูมิ – ชาร์จาร์ (BKK-SHJ)	08.55 - 12.20	6 ชั่วโมง 25 นาที
G9296	ชาร์จาร์ - ทบิลีซี (SHJ-TBS)	13.25 – 16.40	3 ชั่วโมง 15 นาที
G9295	ทบิลีซี – ชาร์จาร์ (TBS- SHJ)	17.20 – 20.25	3 ชั่วโมง 10 นาที
G9821	ชาร์จาร์ - สุวรรณภูมิ (SHJ -BKK)	22.05 - 07.20+1	6 ชั่วโมง 35 นาที

กรุณาลูกค้ามีชื่อตัวภายในประเทศ กรุณาสอบถามคอนเฟิร์มตารางการบินกับทางเจ้าหน้าที่อีกครั้ง
เที่ยวบิน, ราคาตั๋วและรายการอาจมีการเปลี่ยนแปลงได้ตามความเหมาะสม โดยมีต้องแจ้งให้ทราบ
ล่วงหน้า

** ชำระค่าทัวร์ในนาม บริษัท นิดน้อย ทราเวล จำกัดเท่านั้น **



** ชำระค่าทัวร์ในนาม บริษัท นิดน้อย ทราเวล จำกัดเท่านั้น **

วันที่	รายการท่องเที่ยว	รายละเอียดอาหาร (8 มื้อ)		
		เช้า	เที่ยง	เย็น
วันที่ 1	คณะพบกันที่สนามบินสุวรรณภูมิ (G9822 / 08.55 – 12.20) - สนามบินชาร์จาห์ รถต่อเครื่อง สนามบินชาร์จาห์ (G9296/ 13.25-16.40) – เมืองทบิลีซี เข้าที่พัก โรงแรมที่พัก Biography Tbilisi Hotel ระดับ 4 ดาว หรือเทียบเท่า	X	X	X
วันที่ 2	บ้อมปรการอันนาบูรี - อ่างเก็บน้ำชินวาสิ- อนุสรณ์สถานริสเซีย- จอร์เจีย – เดินทางสู่เมืองคาสบเกิ - โบสถ์เกอเทติ (เปลี่ยนเป็นรถ 4x4 FWD) – เมืองกูดาอูรี โรงแรมที่พัก Gudauri Inn Hotel ระดับ 4 ดาว หรือเทียบเท่า	☺	☺	☺
วันที่ 3	เดินทางสู่เมืองกอรี - พิพิธภัณฑ์โจเซฟ สตาลิน – เมืองถ้ำโบราณอูลิสต์ซีเค – เดินทางสู่เมืองทบิลีซี - อนุสาวรีย์ประวัติศาสตร์จอร์เจีย – ช้อปปิ้งห้างดังจอร์เจีย Tbilisi Mall โรงแรมที่พัก Hotel Biography Tbilisi ระดับ 4 ดาว หรือเทียบเท่า	☺	☺	-
วันที่ 4	สะพานสันติภาพ - อนุสาวรีย์พระแม่แห่งจอร์เจีย MOTHER OF GEORGIA - นั่งกระเช้าชมบ้อมนาริคล่า (ร่วมค่ากระเช้า ขึ้น-ลง) – โรงอาบน้ำโบราณ – เดินทางสู่เมืองเก่าจอร์เจีย มชเคตา – ถ่ายรูปวิหารสเวตสโคเวลี – วิหารจวารี – ถนนคนเดินชาดอณี Shardeni street โรงแรมที่พัก Hotel Biography Tbilisi ระดับ 4 ดาว หรือเทียบเท่า	☺	☺	-
วันที่ 5	โบสถ์กรินิตีแห่งทบิลีซี – ใต้เวลาเดินทางสู่สนามบินทบิลีซี (G9295 / 17.20-20.25) สนามบินชาร์จาห์ รถต่อเครื่อง สนามบินชาร์จาห์ (G9821/ 22.05 - 07.20+1) สนามบินสุวรรณภูมิ	☺	X	X

รายการทัวร์อาจมีการสลับปรับเปลี่ยนตามความเหมาะสม โดยผู้จัดจะคำนึงถึงผลประโยชน์ของลูกค้าเป็นสำคัญ

** ชำระค่าทัวร์ในนาม บริษัท นิดน้อย ทราเวล จำกัดเท่านั้น **



** ชำระค่าทัวร์ในนาม บริษัท นิดน้อย ทราเวล จำกัดเท่านั้น **

- วันแรก** สนามบินสุวรรณภูมิ - สนามบินชาร์จาห์ รถต่อเครื่อง สนามบินชาร์จาห์ – เมืองทбилиซี
เข้าที่พัก
- 05.30 น. พร้อมกันที่ **สนามบินสุวรรณภูมิ** อาคารผู้โดยสารขาออก ชั้น 4 เคาน์เตอร์สายการบิน **Air Arabia (G9)** โดยมีเจ้าหน้าที่ ให้การต้อนรับและอำนวยความสะดวกในการเช็คอินให้แก่ท่าน
 - 08.55 น. นำท่านเดินทางสู่ **สนามบินนานาชาติชาร์จาห์ (สหรัฐอาหรับเอมิเรตส์)** เที่ยวบินที่ **G9822 (ไม่มีบริการอาหารบนเครื่อง)**
 - 12.20 น. เดินทางถึง **สนามบินนานาชาติชาร์จาห์ (สหรัฐอาหรับเอมิเรตส์)** รถเปลี่ยนเครื่องประมาณ 1 ชั่วโมง
 - 13.25 น. ออกเดินทางจาก **สนามบินนานาชาติชาร์จาห์** ด้วยเที่ยวบิน **G9296 (ไม่มีบริการอาหารบนเครื่อง)**
 - 16.40 น. เดินทางถึงกรุงทбилиซี ประเทศจอร์เจีย **(เวลาที่ประเทศจอร์เจียช้ากว่าประเทศไทย 3 ชั่วโมง)**



หลังจากนั้นนำท่านผ่านด่านตรวจคนเข้าเมือง รับกระเป๋าสัมภาระ นำท่านออกเดินทาง เข้าสู่โรงแรมที่พัก

ที่พัก **Biography Tbilisi Hotel** ระดับ 4 ดาว หรือเทียบเท่า

วันที่สอง ป้อมปราการอันานูรี - อ่างเก็บน้ำชินวาลี-อนุสรณ์สถานรัสเซีย-จอร์เจีย – เดินทางสู่เมืองคาสเบกิ - โบสถ์เกอเกติ (เปลี่ยนเป็นรถ 4x4 FWD) – เมืองกูดาอูรี

เช้า **🍀** รับประทานอาหารเช้า ณ ห้องอาหารโรงแรม **(1)**
นำท่านเดินทางเที่ยวชม **ป้อมอนานูรี (Ananuri Fortress)** ตั้งตระหง่านอยู่ริมแม่น้ำอารากวี (Aragvi River) สะท้อนความยิ่งใหญ่ในยุคสมัยศักดินาและความสำคัญเชิงยุทธศาสตร์ในอดีต สร้างขึ้นระหว่างศตวรรษที่ 14 ถึง 18 ประกอบด้วยส่วนหลัก 2 ส่วน ได้แก่ หอคอยกลมที่เหลือเพียงซากปรักหักพัง และอีกส่วนคือหอคอยเซอโปวารี ที่ยังคงสมบูรณ์แบบ เชื่อมต่อกันด้วยกำแพงอิฐ โดยตลอดประวัติศาสตร์ ป้อมอนานูรีเคยผ่านเหตุการณ์สำคัญทั้ง สงครามและการล้อมโจมตีมากมาย เป็นพยานถึงการเปลี่ยนผ่านของราชวงศ์ต่างๆ แม้ว่าป้อมแห่งนี้จะสูญเสียความสำคัญในเชิงทหารไปตามกาลเวลา แต่ยังคงเป็นสัญลักษณ์แห่งอดีตอันรุ่งเรืองของจอร์เจีย และได้รับการยกย่องให้เป็นมรดกโลกของยูเนสโกอย่างภาคภูมิใจ

** ชำระค่าทัวร์ในนาม บริษัท นิดน้อย ทราเวล จำกัดเท่านั้น **



** ชำระค่าทัวร์ในนาม บริษัท นิดน้อย ทราเวล จำกัดเท่านั้น **



ป้อมอนาบุรี และ อ่างเก็บน้ำชินวาเลีย
Ananuri Fortress & Zhinvali Reservoir

จากนั้นนำท่านถ่ายภาพความงามของ **อ่างเก็บน้ำชินวาเลีย (Zhinvali Reservoir)** เป็นอ่างเก็บน้ำที่สวยงามและมีชื่อเสียง สร้างขึ้นในปี 1986 ด้วยวัตถุประสงค์หลักเพื่อผลิตไฟฟ้าพลังน้ำและจัดสรรน้ำสำหรับการอุปโภคบริโภค โอบล้อมด้วยทิวทัศน์อันตระการตา ด้วยภูเขาและป่าไม้อันเขียวขจี และความหลากหลายทางธรรมชาติ

เที่ยง

🕒 รับประทานอาหารเที่ยง ณ ภัตตาคาร (2)

จากนั้นนำท่านแวะถ่ายภาพและชมความงามของ **อนุสรณ์สถานรัสเซีย-จอร์เจีย (RUSSIA GEORGIA FRIEND SHIP MONUMENT)** เป็นอนุสรณ์หินคอนกรีตทรงกลมขนาดใหญ่ สร้างขึ้นในปี ค.ศ. 1983 เพื่อเฉลิมฉลองครบรอบ 200 ปีของสนธิสัญญาจอร์เจียสกี (Treaty of Georgie ski) ซึ่งเป็นการแสดงถึงความสัมพันธ์อันดีระหว่างรัสเซียและจอร์เจียในช่วงเวลานั้น อนุสรณ์สถานนี้มีความสูงประมาณ 20 เมตร และถูกออกแบบในสไตล์สถาปัตยกรรมโซเวียต ตัวอาคารมีรูปทรงกลมขนาดใหญ่ ภายในตกแต่งด้วยกระเบื้องโมเสกสีสดใส ซึ่งบอกเล่าเรื่องราวประวัติศาสตร์และวัฒนธรรมของทั้งสองชาติ ตั้งอยู่บนเส้นทางระหว่างเมืองกูตาอูรีและคาซเบกิ และทำเลบนยอดเขาสูง ทำให้เป็นจุดชมวิวที่สามารถมองเห็นทิวทัศน์อันงดงามของเทือกเขาคอเคซัสได้ ปัจจุบัน อนุสรณ์สถานแห่งนี้ยังคงตั้งอยู่ แต่ความหมายของมันได้เปลี่ยนแปลงไปอย่างสิ้นเชิง หลังจากการล่มสลายของสหภาพโซเวียต โดยเฉพาะอย่างยิ่งสงครามรัสเซีย-จอร์เจียในปี ค.ศ.2008 ทำให้ความสัมพันธ์ระหว่างสองประเทศตึงเครียดขึ้นอย่างมาก และส่งผลกระทบต่อความหมายของอนุสรณ์สถานแห่งนี้

** ชำระค่าทัวร์ในนาม บริษัท นิดน้อย ทราเวล จำกัดเท่านั้น **





** ชำระค่าทัวร์ในนาม บริษัท นิดน้อย ทราเวล จำกัดเท่านั้น **



อนุสรณ์สถานรัสเซีย-จอร์เจีย
RUSSIA GEORGIA FRIEND SHIP MONUMENT

จากนั้นนำท่านเดินทางด้วย รถจี๊ป 4x4 FWD เกี่ยวชมความงดงามของ โบสถ์เทอเกติ (Gergeti Trinity Church) โบสถ์คริสต์นิกายออร์ทอด็อกซ์เก่าแก่ที่ตั้งอยู่บนยอดเขาสูง เป็นสัญลักษณ์และแลนด์มาร์คของประเทศจอร์เจียที่ผู้คนรู้จักกันไปทั่วโลก ถือว่าเป็นมรดกทางวัฒนธรรมและประวัติศาสตร์ที่ยิ่งใหญ่ สร้างขึ้นในศตวรรษที่ 14 ตั้งอยู่บนความสูง 2,170 เมตร เหนือระดับน้ำทะเล ใกล้กับหมู่บ้านเกอร์เกติที่อยู่ห่างออกไปเพียง 1 กิโลเมตร มีไฮไลท์คือทิวทัศน์ของเทือกเขาคอเคซัสเป็นฉากหลังที่ชวนตราตรึง ในอดีตโบสถ์แห่งนี้เคยเป็นที่หลบภัยของชาวบ้านในยามเกิดภัยสงคราม และเป็นที่ยึดรักษาสมบัติล้ำค่าของชาติ รวมถึงไม้กางเขนของนักบุญมิโน ในช่วงยุคโซเวียตที่ศาสนาถูกปราบปราม จนกระทั่งกลายมาเป็นศูนย์กลางทางศาสนาที่สำคัญของชาวจอร์เจียมายังจนถึงปัจจุบัน



โบสถ์เทอเกติ
Gergeti Trinity Church

จากนั้นออกเดินทางสู่ เมืองกูดาอูรี (ใช้เวลาเดินทางประมาณ 1 ชั่วโมง 30 นาที)

📍 รับประทานอาหารค่ำ ณ ห้องอาหารของโรงแรม (3)

🏨 ที่พัก Gudauri Inn Hotel ระดับ 4 ดาว หรือเทียบเท่า

** ชำระค่าทัวร์ในนาม บริษัท นิดน้อย ทราเวล จำกัดเท่านั้น **





** ชำระค่าทัวร์ในนาม บริษัท นิดน้อย ทราเวล จำกัดเท่านั้น **

วันที่สาม **เดินทางสู่เมืองกอรี - พิพิธภัณฑ์โจเซฟ สตาลิน – เมืองท่าโบราณอูปลิสต์ซิค – เดินทางสู่เมืองทบิลีซี - อนุสาวรีย์ประวัติศาสตร์จอร์เจีย – ช้อปปิ้งห้างดังจอร์เจีย Tbilisi MALL**

เช้า **📍 รับประทานอาหารเช้า ณ ห้องอาหารของโรงแรม (4)**
ออกเดินทางต่อไปยังเมืองกอรี (ใช้เวลาเดินทางประมาณ 1 ชั่วโมง 20 นาที) นำท่านเที่ยวชม **พิพิธภัณฑ์โจเซฟ สตาลิน (Stalin Museum)** ซึ่งที่เมืองนี้เป็นบ้านเกิดของโจเซฟ สตาลิน อดีตผู้นำสูงสุดของสหภาพโซเวียต สตาลินถูกยกย่องเป็นวีรบุรุษที่นำพาสหภาพโซเวียตให้รุ่งเรือง แต่ในขณะเดียวกันก็เป็นที่รู้จักในด้านการกดขี่ข่มเหงและการฆ่าล้างเผ่าพันธุ์ พิพิธภัณฑ์แห่งนี้จึงเป็นแหล่งเรียนรู้เกี่ยวกับชีวิตและผลงานของสตาลิน รวมถึงผลกระทบที่เขามีต่อประวัติศาสตร์โลก



นำท่านเดินทางชมท่าโบราณ **เมืองท่าโบราณอูปลิสต์ซิค** ได้รับการระบุโดยนักโบราณคดีว่าเป็นหนึ่งในแหล่งที่อยู่อาศัยในเมืองที่เก่าแก่ที่สุดในจอร์เจีย ถ้าส่วนใหญ่ไม่มีการตกแต่งใดๆ แม้ว่าโครงสร้างขนาดใหญ่บางแห่งจะมีเพดานโค้งแบบอูโมงคที่แกะสลักหินเลียนแบบก่อนซุง โครงสร้างขนาดใหญ่บางแห่งยังมีช่องเล็กๆ อยู่ด้านหลังหรือด้านข้าง ซึ่งอาจใช้สำหรับพิธีกรรม ด้านหน้าของห้องโถงพิธีกรรมขนาดใหญ่ทางตอนใต้ตกแต่งด้วยซุ้มโค้งแบบโรมันที่มีหน้าจั่ว มหาวิหารในศตวรรษที่ 6 ส่วนใหญ่แกะสลักเข้าไปในหิน ยกเว้นกำแพงด้านใต้ที่สร้างจากหิน ที่จุดสูงสุดของบริเวณนั้นมีมหาวิหาร คริสเตียน ที่สร้างด้วยหินและอิฐในศตวรรษที่ 9-10 การขุดค้นทางโบราณคดีได้ค้นพบสิ่งประดิษฐ์มากมายจากยุคต่างๆ รวมถึงเครื่องประดับทองคำ เงิน และทองสัมฤทธิ์ ตลอดจนตัวอย่างเครื่องปั้นดินเผาและประติมากรรม สิ่งประดิษฐ์เหล่านี้จำนวนมากได้รับการเก็บรักษาไว้ในพิพิธภัณฑ์แห่งชาติในกรุงทบิลีซี

** ชำระค่าทัวร์ในนาม บริษัท นิดน้อย ทราเวล จำกัดเท่านั้น **



** ชำระค่าทัวร์ในนาม บริษัท นิดน้อย ทราเวล จำกัดเท่านั้น **



เมืองถ้ำโบราณอูปลิสต์ซิก
Uplistsikhe

เที่ยง นำท่านเดินทางกลับสู่เมืองหลวง ทบิลีซี (ใช้เวลาเดินทางประมาณ 2 ชั่วโมง 30 นาที)
 101 รับประทานอาหารเที่ยง ณ ภัตตาคาร (5)
 จากนั้นนำท่านแวะถ่ายภาพกับ **อนุสาวรีย์ประวัติศาสตร์จอร์เจีย (Chronicle of Georgia)** เป็นหนึ่งในแลนด์มาร์คที่โดดเด่นที่สุดของประเทศจอร์เจีย ตั้งอยู่บนเนินเขาสูงมองเห็นวิวเมืองทบิลีซีและทะเลสาบได้อย่างชัดเจน อนุสาวรีย์แห่งนี้ถูกสร้างขึ้นเพื่อเป็นการรำลึกถึงประวัติศาสตร์อันยาวนานของจอร์เจียผ่านการแกะสลักเรื่องราวต่างๆ บนแท่งหินขนาดใหญ่จำนวน 16 แท่ง แต่ละแท่งสูงถึง 35 เมตร แกะสลักเป็นภาพต่างๆ ที่สื่อถึงเรื่องราวในอดีตของจอร์เจีย ตั้งแต่ยุคโบราณจนถึงปัจจุบัน



อนุสาวรีย์ประวัติศาสตร์จอร์เจีย
Chronicle of Georgia

จากนั้นนำทุกท่านเดินทางสู่ **ทบิลีซีมอลล์ (Tbilisi Mall)** เป็นศูนย์การค้าขนาดใหญ่และทันสมัยแห่งแรกในภูมิภาคคอเคซัสใต้ ตั้งอยู่ที่เมืองทบิลีซี ประเทศจอร์เจีย มีพื้นที่กว่า 74,000 ตารางเมตร แบ่งเป็น 4 ชั้น ประกอบด้วยร้านค้าแบรนด์ดังกว่า 250 ร้าน, ซูเปอร์มาร์เก็ตคาร์ฟูร์ (Carrefour), โรงภาพยนตร์, ศูนย์ความบันเทิง และร้านอาหาร

** ชำระค่าทัวร์ในนาม บริษัท นิดน้อย ทราเวล จำกัดเท่านั้น **



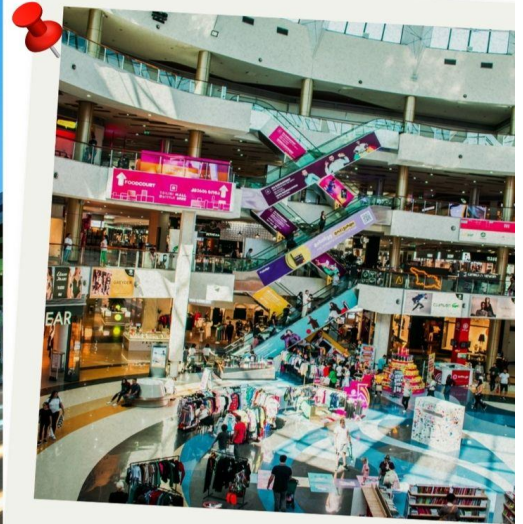


** ชำระค่าทัวร์ในนาม บริษัท นิดน้อย ทราเวล จำกัดเท่านั้น **

มากมาย เปิดให้บริการทุกวัน ตั้งแต่ 10.00 – 22.00 น ตั้งอยู่ใกล้ใจกลางเมือง เป็นแหล่งช้อปปิ้งที่ครบครันทั้งเสื้อผ้า เครื่องประดับ เครื่องใช้ไฟฟ้า ของใช้ในบ้าน และสินค้าแบรนด์เนม



ทบิลิซิmall
Tbilisi Mall



ค่า **อิสระรับประทานอาหารค่ำ ณ ห้องดิงจอร์เจีย ตามอริยาศย**

โรงแรมที่พัก Hotel Biography Tbilisi ระดับ 4 ดาว หรือเทียบเท่า

วันที่สี่ **สะพานสันติภาพ - อนุสาวรีย์พระแม่แห่งจอร์เจีย MOTHER OF GEORGIA - นั่งกระเช้าชมบ่อนาริกาล่า (ร่วมค่ากระเช้า ขึ้น-ลง) – โรงอาบน้ำโบราณ – เดินทางสู่เมืองเก่าจอร์เจียมชเคตา – ถ่ายรูปวิหารสเวตสโคเวลี – วิหารจวารี – ถนนคนเดินชาดอณี Shardeni street**

เช้า **📍 รับประทานอาหารเช้า ณ ห้องอาหารของโรงแรม (6)**

นำท่านเดินทางไปยัง **สะพานสันติภาพ** เป็นสะพานคนเดินรูปทรงโค้งสร้างจากเหล็กและ กอดข้ามแม่น้ำคูราเชื่อมสวนริกกกับเมืองเก่าในใจกลางกรุงทบิลิซินับตั้งแต่เปิดให้บริการในปี 2010 โครงสร้างนี้ได้กลายเป็นทางข้ามคนเดินที่สำคัญในเมืองรวมทั้งเป็นสถานที่ท่องเที่ยวที่สำคัญ และเป็นหนึ่งในแลนด์มาร์คที่เป็นที่รู้จักมากที่สุดของเมืองหลวง สะพานซึ่งทอดยาว 150 เมตร ข้ามแม่น้ำคูรา ได้รับคำสั่งจากศาลว่าการเมืองทบิลิซิให้สร้างเป็นองค์ประกอบการออกแบบร่วมสมัยที่เชื่อมต่อกบิลิซิเก่ากับเขตใหม่ สะพานทอดยาวข้ามแม่น้ำคูรา ทำให้สามารถมองเห็นโบสถ์เมเตศิรูปปั้นของผู้ก่อตั้งเมืองวิกตัง กอร์กาซาลีและบ่อนาริกาลาทองด้านหนึ่งและสะพานบาราตาชวิลีและพระราชวังพิธีการของจอร์เจียทางอีกด้านหนึ่ง

** ชำระค่าทัวร์ในนาม บริษัท นิดน้อย ทราเวล จำกัดเท่านั้น **



** ชำระค่าทัวร์ในนาม บริษัท นิดน้อย ทราเวล จำกัดเท่านั้น **



สะพานมิตรภาพ
The Bridge of Peace

นำท่านเดินทางไปยัง **อนุสาวรีย์พระแม่แห่งจอร์เจีย (Mother of Georgia)** สัญลักษณ์แห่งความแข็งแกร่งและมิตรภาพของจอร์เจีย ออกแบบโดยประติมากรชาวจอร์เจีย สร้างขึ้นในปี ค.ศ.1958 เนื่องในโอกาสที่เมืองนี้ครบรอบ 1,500 ปี ความสูง 20 เมตร เป็นหนึ่งในแลนด์มาร์คสำคัญของกรุงทบิลีซี ตั้งอยู่บนยอดเนินเขาโซโลลาคี (Sololaki Hill) ความหมายอันลึกซึ้ง ซ่อนอยู่เบื้องหลังท่าทางของพระแม่ มือขวาที่กำดาบไว้แน่น เป็นสัญลักษณ์ของความกล้าหาญและความพร้อมในการปกป้องแผ่นดินเกิด ขณะเดียวกัน มือซ้ายของพระแม่ก็ถือแก้วไวน์ ซึ่งเป็นเครื่องดื่มที่มีชื่อเสียงของจอร์เจีย แก้วไวน์นี้ไม่เพียงแต่เป็นสัญลักษณ์ของมิตรภาพและการต้อนรับเท่านั้น แต่ยังสะท้อนให้เห็นถึงวิถีชีวิตและวัฒนธรรมการดื่มไวน์ที่สืบทอดกันมาอย่างยาวนานของชาวจอร์เจีย



อนุสาวรีย์พระแม่แห่งจอร์เจีย
Mother of Georgia

จากนั้นนำท่านขึ้นกระเช้าลอยฟ้าชม **ป้อมนาริกาล่า (Narikala Fortress) (ร่วมค่ากระเช้าขึ้น-ลง)** ป้อมปราการโบราณขนาดใหญ่ที่ตั้งอยู่บนยอดเขา สามารถมองเห็นกำแพงเมืองและวิวทิวทัศน์ของเมืองด้านล่างได้แบบพาโนรามา โดยป้อมมีประวัติศาสตร์ยาวนานกว่า

** ชำระค่าทัวร์ในนาม บริษัท นิดน้อย ทราเวล จำกัดเท่านั้น **



**** ชำระค่าทัวร์ในนาม บริษัท นิดน้อย ทราเวล จำกัดเท่านั้น ****

1,700 ปี ตั้งแต่ศตวรรษที่ 4 โดยชื่อ "นาริกาลา" ในภาษาเปอร์เซียมีความหมายว่า "ป้อมที่ไม่สามารถตีแตก" ซึ่งสะท้อนให้เห็นถึงความแข็งแกร่งและความสำคัญของป้อมแห่งนี้ในอดีต แม้ว่าเคยเสียหายจากแผ่นดินไหว เหลือเพียงซากปรักหักพัง แต่ก็มีการบูรณะโบสถ์ภายในป้อมขึ้นมาใหม่



ป้อมนาริกาล่า
Narikala Fortress

เที่ยง

🍲 รับประทานอาหารเที่ยง ณ ภัตตาคาร (7)

นำท่านเที่ยวชมและถ่ายภาพที่ **โรงอบน้ำโบราณอะบาโนตูบานี (Abanotubani)** ซึ่งตั้งอยู่ในย่านโรงอบน้ำพุร้อนเก่าแก่ในเมืองทบิลีซี ที่มีชื่อเสียงโด่งดังในเรื่องของน้ำพุร้อนที่มีแร่กำมะถัน เชื่อว่ามีสรรพคุณทางยา ช่วยรักษาโรคผิวหนัง และอาการปวดเมื่อยต่างๆ ที่มีสภาพปัตยกรรมที่สวยงามและเป็นเอกลักษณ์ มักจะตกแต่งด้วยโดมสีสดใสที่สร้างจากอิฐ



โรงอบน้ำโบราณอะบาโนตูบานี
Abanotubani

**** ชำระค่าทัวร์ในนาม บริษัท นิดน้อย ทราเวล จำกัดเท่านั้น ****



**** ชำระค่าทัวร์ในนาม บริษัท นิดน้อย ทราเวล จำกัดเท่านั้น ****

จากนั้นเดินทางสู่เมืองเก่าจอร์เจียมเซคตา

นำท่านออกเดินทางชม **วิหารสเวตสโคเวลี (Svetitskhoveli Cathedral)** โบสถ์เก่าแก่ที่ถือเป็นศูนย์กลางทางศาสนาอันศักดิ์สิทธิ์ที่สุดของจอร์เจีย มีขนาดใหญ่เป็นอันดับสองของประเทศ และเป็นศูนย์รวมจิตใจของชาวคริสต์ออร์ทอดอกซ์ สร้างขึ้นในราวศตวรรษที่ 11 ตัวโบสถ์มีสถาปัตยกรรมที่งดงามตามแบบฉบับของจอร์เจีย โดมสูงเด่นตระหง่าน บ่งบอกถึงความยิ่งใหญ่และศักดิ์สิทธิ์ ภายในวิหารประดับประดาด้วยภาพเขียนฝาผนังที่งดงามเล่าเรื่องราวทางศาสนา และยังมีหอคอยสูงที่สามารถมองเห็นวิวเมืองมิเซคตาได้อย่างสวยงาม



ชมวิหารสเวตสโคเวลี



จากนั้นเที่ยวชม **มหาวิหารจวารี (Jvari Monastery)** สถานที่อันศักดิ์สิทธิ์ของศาสนาคริสต์นิกายออร์ทอดอกซ์ ซึ่งเป็นมากกว่าแค่โบสถ์เก่าแก่ แต่คือสัญลักษณ์ของศรัทธาที่ยังรากลึกในดินแดนแห่งนี้ สร้างขึ้นในศตวรรษที่ 6 ด้วยสถาปัตยกรรมที่งดงามสะกดตา รูปทรงคล้ายไม้กางเขนที่ตั้งตระหง่านอยู่กลางท้องฟ้า จึงถูกเรียกงานอีกชื่อว่า อารามแห่งไม้กางเขน (Monastery of the Cross) ด้วยทำเลที่ตั้งอยู่บนเนินเขาสูง สามารถมองเห็นวิวอันสวยงามเบื้องล่างได้อย่างชัดเจน

**** ชำระค่าทัวร์ในนาม บริษัท นิดน้อย ทราเวล จำกัดเท่านั้น ****





**** ชำระค่าทัวร์ในนาม บริษัท นิดน้อย ทราเวล จำกัดเท่านั้น ****



มหาวิหารจวารี
Jvari Monastery



จากนั้นอิสระ ถนนคนเดินชาเดอนี่ (Jan Shardeni Street) เป็นถนนคนเดินสายสั้นๆ ที่ตั้งอยู่ใจกลางย่านเมืองเก่า (Old Tbilisi) ของเมืองหลวงทบิลีซี ประเทศจอร์เจีย ถนนสายนี้ได้รับการยกย่องว่าเป็นหนึ่งในศูนย์รวมทางสังคม ไลฟ์สไตล์ และวัฒนธรรมที่คึกคักที่สุด โดยผสมผสานสถาปัตยกรรมแบบคลาสสิกดั้งเดิมเข้ากับกลิ่นอายความโรแมนติกแบบยุโรป ย่านนี้เต็มไปด้วยอาคารเก่าแก่สไตล์วินเทจ คาเฟ่ริมทาง บาร์ไวน์ และแกลเลอรีศิลปะเก๋ๆ แหล่งแฮงก์เอาต์ยามค่ำคืนสวรรค์ของคนรักอาหารท้องถิ่นและเลือกซื้อของที่ระลึกที่นี่ได้



ค่ำ 10 | รับประทานอาหารค่ำ อิสระที่ถนนคนเดินชาเดอนี่ **Shardeni street**

พักที่ **Hotel Biography Tbilisi** ระดับ 4 ดาว หรือเทียบเท่า

**** ชำระค่าทัวร์ในนาม บริษัท นิดน้อย ทราเวล จำกัดเท่านั้น ****

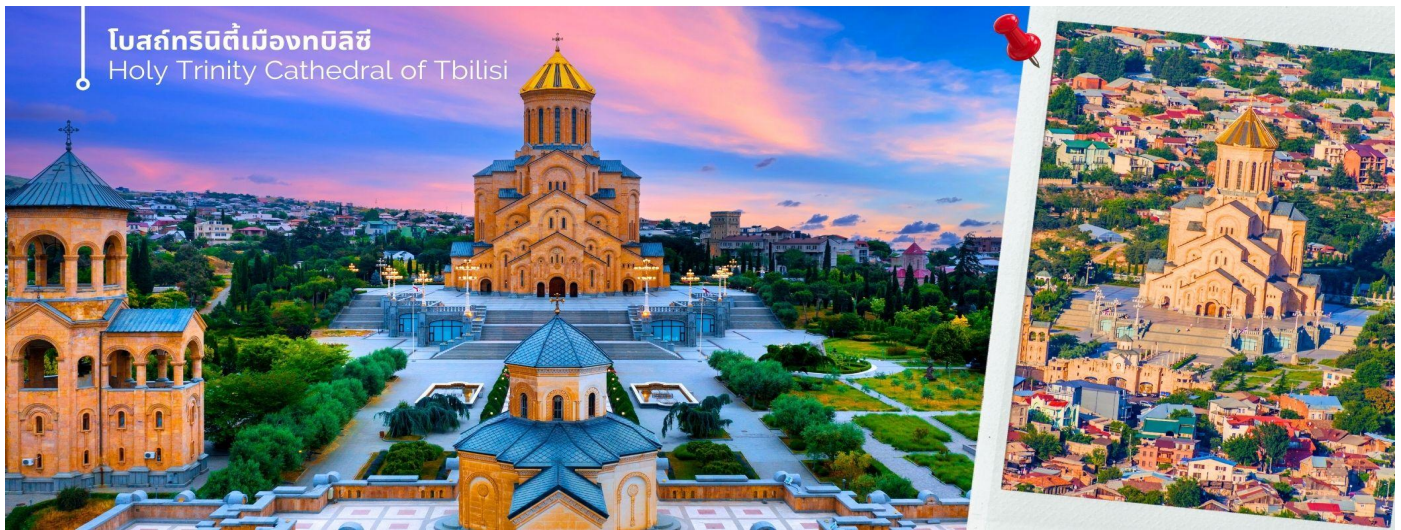




** ชำระค่าทัวร์ในนาม บริษัท นิดน้อย ทราเวล จำกัดเท่านั้น **

วันที่ทำ โบสถ์ตรีนิตีแห่งทบิลีซี – ไต่เวลาเดินทางสู่สนามบินทบิลีซี (G9295 / 17.20-20.25)
สนามบินชาร์จาห์ รถต่อเครื่อง สนามบินชาร์จาห์ (G9821/ 22.05 - 07.20+1)
สนามบินสุวรรณภูมิ

เช้า 10 | รับประทานอาหารเช้า ณ ห้องอาหารของโรงแรม (8)
นำท่านออกเดินทางชม โบสถ์ตรีนิตีเมืองทบิลีซี (Holy Trinity Cathedral of Tbilisi)
อาสนวิหารตรีเอกภาพอันศักดิ์สิทธิ์แห่งทบิลีซี หรือเรียกสั้น ๆ ว่า ซาเมบา เป็นอาสนวิหาร
สำคัญของคริสตจักรออร์ทอดอกซ์จอร์เจีย ตั้งอยู่ในทบิลีซี เมืองหลวงของประเทศจอร์เจีย
สร้างขึ้นในช่วงระหว่างปี 1995–2004 มหาวิหารแห่งนี้ อยู่กลางเมืองทบิลีซี อยู่บนเนินเขาที่
สามารถมองเห็นวิวตัวเมืองได้ สวยงามตั้งแต่ทางเข้า และทางเดินไปยังมหาวิหาร ต่อมหา
วิหารแม้จะเป็นอาคารที่สร้างขึ้นไม่นาน แต่ก็สวยงามมาก พื้นที่ที่ใช้ก่อสร้างอาสนวิหารแต่
เดิมเป็นที่ดินที่เคยเป็นสุสานอาร์มีเนีย และมีโบสถ์อาร์มีเนียตั้งอยู่ด้วยแต่ถูกทำลายไปในสมัย
โซเวียตตามคำสั่งของลัทธิคอมมิวนิสต์ เบรียา บ้ายหลุมศพและอนุสรณ์ศพส่วนใหญ่ก็ถูกทำลายไป
เช่นกัน และพื้นที่ถูกเปลี่ยนมาเป็นสวนสาธารณะ



ไต่เวลาสมควรนำทุกท่านเดินทางสู่สนามบิน

- 17.20 น. นำท่านออกเดินทางสู่ สนามบินชาร์จาห์ สายการบิน Air Arabia (G9) เที่ยวบินที่ G9297
- 20.25 น. เดินทางถึง สนามบินชาร์จาห์ (รถเปลี่ยนเครื่องที่ชาร์จาห์ ประมาณ 1 ชั่วโมง)
- 22.05 น. ออกเดินทางสู่ สนามบินสุวรรณภูมิ โดยสายการบิน Air Arabia (G9) เที่ยวบินที่ G9821(+1)

** ชำระค่าทัวร์ในนาม บริษัท นิดน้อย ทราเวล จำกัดเท่านั้น **



**** ชำระค่าทัวร์ในนาม บริษัท นิดน้อย ทราเวล จำกัดเท่านั้น ****

07.20 +1 น. เดินทางถึง กรุงเทพฯ (สนามบินสุวรรณภูมิ) โดยสวัสดิภาพ

	CHECK IN GROUP CG9TBS2 <small>สินค้าเลขที่ ๐๐๕๕๕ คาสเบท กอริ มอชดา บัตรเข้าชมเมืองเนบะฟาโบราณ 5 วัน 4 คืน #ทัวร์ไม่จําหน่าย</small>			
อัตราค่าบริการ				
วันที่เดินทาง	ห้องเตียงคู่ นอน 2-3 ท่าน	เด็กมีเตียงพักกับผู้ใหญ่ 3		พักเดี่ยว
ตุลาคม 2569				
วันที่ 23 - 27 ตุลาคม 2569	44,899.- บาท			6,900.- บาท
ธันวาคม 2569				
วันที่ 29 ธันวาคม 2569 – 2 มกราคม 2570	48,899.- บาท			6,900.- บาท
วันที่ 30 ธันวาคม 2569 – 3 มกราคม 2570	48,899.- บาท			6,900.- บาท
ราคาเด็กอายุไม่ถึง 2 ขวบ = INFANT 22,000 บาท				

ราคาทัวร์ไม่รวมค่าทิปไกด์ท้องถิ่นและคนขับรถ
ท่านละ 2,000 บาท ตลอดการเดินทาง

หัวหน้าทัวร์ไทย แล้วแต่ความพึงพอใจในการบริการของท่าน

รายการท่องเที่ยวนี้ อาจเปลี่ยนแปลงหรือสลับสถานที่ท่องเที่ยว ได้ตามความเหมาะสม
อันเกิดจากปัจจัยภายนอก เช่น สภาพอากาศ ความล่าช้าของเที่ยวบิน และอื่นๆ
โดยบริษัทฯ ผู้จัด จะคำนึงถึงผลประโยชน์ของลูกค้าเป็นสำคัญ
(10 ท่านขึ้นไป มีหัวหน้าทัวร์บริการ)
อย่าลืม!! อ่านเพื่อทำความเข้าใจเงื่อนไขการจองทัวร์

**** ชำระค่าทัวร์ในนาม บริษัท นิดน้อย ทราเวล จำกัดเท่านั้น ****



**** ชำระค่าทัวร์ในนาม บริษัท นิดน้อย ทราเวล จำกัดเท่านั้น ****

เงื่อนไขการยกเลิก

- ➔ ยกเลิกก่อนเดินทาง 45 วันทำการขึ้นไป ผู้จัดจะคืนค่ามัดจำให้เต็มจำนวน โดยอาจมีค่าใช้จ่ายที่เกิดขึ้นจริงไม่สามารถคืนได้ ยกเว้นกรณีทัวร์ที่เดินทางตรงวันหยุดเทศกาล วันหยุดนักขัตฤกษ์ จะต้องแจ้งยกเลิกก่อนเดินทาง 60 วันทำการขึ้นไป
- ➔ ยกเลิกการเดินทาง น้อยกว่า 45 วันทำการก่อนเดินทาง ผู้จัดจะไม่คืนเงินมัดจำค่าทัวร์ และ หรือ เรียกเก็บค่าใช้จ่ายที่เกิดขึ้นจริง เช่น ค่าบัตรโดยสาร ค่าโรงแรม ค่าจอร์นอาหาร หรืออื่นๆ
- ➔ ยกเลิกการเดินทาง หลังจากกรุ๊ปเต็มหรือปิดการขายแล้ว ผู้จัดจะเรียกเก็บค่าใช้จ่ายที่เกิดขึ้นจริง เช่นค่าบัตรโดยสาร ค่าโรงแรม ค่าจอร์นอาหาร ค่าเสียโอกาสในการขาย และอื่นๆ

การแจ้งยกเลิกการเดินทาง เลื่อนวันเดินทาง หรือไม่เดินทางในวันเดินทางที่ทำการจองไว้ ผู้จัดถือว่าเป็นการยกเลิกทั้งสิ้น

**** ชำระค่าทัวร์ในนาม บริษัท นิดน้อย ทราเวล จำกัดเท่านั้น ****





** ชำระค่าทัวร์ในนาม บริษัท นิดน้อย ทราเวล จำกัดเท่านั้น **

อัตราค่าบริการรวม

- ✓ ค่าตัวเครื่องบินไป-กลับเส้นทางตามรายการระบุชั้นทัศนजर(ต้องไป-กลับพร้อมคณะเท่านั้น)
- ✓ ค่าภาษีสนามบิน และค่าน้ำมันเชื้อเพลิงแล้ว และทางบริษัทขอเก็บเพิ่มในกรณีที่สายการบินมีการปรับค่าธรรมเนียมเพิ่ม ก่อนการเดินทาง
- ✓ ค่าสัมภาระน้ำหนัก **ท่านละ 20 กก.** (1ชิ้น/ท่าน) โหลดใต้ท้องเครื่องบิน และสำหรับถือขึ้นเครื่อง 7 กก.
- ✓ ค่าที่พักตามที่ระบุในรายการ
- ✓ ค่าอาหารตามรายการที่ระบุ
- ✓ ค่ารถรับ-ส่งนำเที่ยวตามรายการ และค่าเข้าชมสถานที่ตามรายการระบุ
- ✓ ค่าบริการหัวหน้าทัวร์ที่ชำนาญเส้นทางนำท่านท่องเที่ยวตลอดรายการในต่างประเทศ
- ✓ ประกันอุบัติเหตุระหว่างการเดินทาง วงเงินท่านละ 1,000,000 บาท(เงื่อนไขตามกรมธรรม์)
- ✓ ภาษีมูลค่าเพิ่ม 7% และหักภาษี ณ ที่จ่าย 3% (คำนวณจากค่าบริการเท่านั้น)

อัตราค่าบริการไม่รวม

- ✗ ค่าใช้จ่ายส่วนตัว อาทิ ค่าทำหนังสือเดินทาง ค่าโทรศัพท์ส่วนตัว ค่าชกักรีด มิניบาร์ในห้องพัก รวมถึงค่าอาหารและเครื่องดื่มที่สั่งเพิ่มนอกเหนือจากรายการ
- ✗ ค่าสัมภาระที่หนักเกินสายการบินกำหนด (ปกติ 20 กก.)
- ✗ ค่าทิปไกด์ท้องถิ่นและคนขับรถ **ท่านละ 2,000 บาท** (เด็กชำระค่าทิปเท่ากับผู้ใหญ่)
- ✗ **ค่าทิปหัวหน้าทัวร์ไทย แล้วแต่ความพึงพอใจของท่านควนให้เพื่อเป็นสินน้ำใจในการทำงาน**

เงื่อนไขการจองและชำระเงิน

- ☞ ชำระมัดจำในวันที่จองที่นั่งละ **20,000 บาท** พร้อมหนังสือเดินทาง (หรือสำเนา) ส่วนที่เหลือชำระทั้งหมดอย่างน้อย **20 วัน** ก่อนเดินทาง
- ☞ กรุ๊ปที่เดินทางช่วงวันหยุด หรือเทศกาลที่ต้องการันตีมัดจำกับสายการบินหรือผ่านตัวแทนในประเทศหรือต่างประเทศ รวมถึงเที่ยวบินพิเศษ เช่น Charter Flight, Extra Flight ทางบริษัทฯขอสงวนสิทธิ์ไม่คืนเงินค่าทัวร์ทั้งเต็มจำนวนหรือบางส่วน ในกรณีที่ท่านจองแล้วยกเลิกหรือเลื่อนการเดินทาง

** ชำระค่าทัวร์ในนาม บริษัท นิดน้อย ทราเวล จำกัดเท่านั้น **



**** ชำระค่าทัวร์ในนาม บริษัท นิดน้อย ทราเวล จำกัดเท่านั้น ****

ข้อควรทราบ

ทางบริษัทฯขอสงวนสิทธิ์ความรับผิดชอบใดๆทั้งสิ้นในกรณีดังต่อไปนี้

- ✓ หากเกิดกรณีความล่าช้าจากสายการบิน การประท้วง การนัดหยุดงาน การก่อกองสาจร การปิดด่าน ภัยธรรมชาติ หรือกรณีที่ท่านถูกปฏิเสธการเข้าหรือออกเมืองจากเจ้าหน้าที่ตรวจคนเข้าเมืองหรือเจ้าหน้าที่กรมแรงงานทั้งจากไทยและต่างประเทศ ซึ่งอยู่นอกเหนือความรับผิดชอบของบริษัทฯ
- ✓ หากท่านใช้บริการของทางบริษัทฯไม่ครบ อาทิ ไม่เที่ยวบางรายการ ไม่ทานอาหารบางมื้อ เพราะค่าใช้จ่ายทุกอย่าง ทางบริษัทฯ ได้ชำระค่าใช้จ่ายให้ตัวแทนต่างประเทศแบบเหมาขาดก่อนออกเดินทางแล้ว
- ✓ หากเกิดทรัพย์สินสูญหายจากการโจรกรรมและ/หรือ เกิดอุบัติเหตุสูญหายที่เกิดจากความประมาทของตัวนักท่องเที่ยวเอง
- ✓ ตัวเครื่องบินเป็นตัวราคาพิเศษ หากท่านไม่เดินทางพร้อมคณะ ไม่ว่าจะด้วยเหตุใดก็ตาม ไม่สามารถนำมาเลื่อนวันเดินทางได้หรือคืนเงินได้
- ✓ เนื่องจากตัวเครื่องบินเป็นตัวแบบหมู่คณะ ระบบจะทำการ Random ไม่สามารถเลือกที่นั่งได้ ท่านอาจจะไม่ได้ที่นั่งติดกัน แต่สามารถแจ้งความต้องการต่อหน้าเคาน์เตอร์สายการบินเท่านั้น

สำคัญมาก !!!

หนังสือเดินทาง (PASSPORT) ต้องมีอายุการใช้งานอย่างน้อย **6 เดือน**
บริษัทฯไม่รับผิดชอบหากหนังสือเดินทางของท่านเหลือไม่ถึง
และไม่สามารถเดินทางออกนอกประเทศได้

หากท่านไม่ได้ถือหนังสือเดินทางประเทศไทย
โปรดสอบถาม เงื่อนไขการเดินทาง และ เงื่อนไขวีซ่า

**** ชำระค่าทัวร์ในนาม บริษัท นิดน้อย ทราเวล จำกัดเท่านั้น ****



** ชำระค่าทัวร์ในนาม บริษัท นิดน้อย ทราเวล จำกัดเท่านั้น **

แถมฟรี ประกัน Smart Delay

ใหม่!



TVI Smart Delay

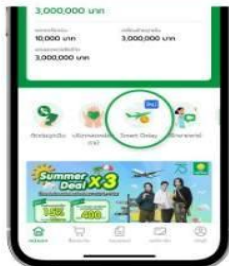
เปลี่ยนไฟล์กดเลย ให้เป็นเวลาพักผ่อน จากประกันภัยไทยวิวัฒน์

TVI Smart Delay คืออะไร?

บริการพิเศษ รับสิทธิ์เข้าใช้ห้องรับรองสนามบินในเครื่องช่วย LoungeKey™ ได้ทั่วโลกฟรี! ไม่มีค่าใช้จ่าย เมื่อเที่ยวบินล่าช้าเกิน 90 นาที*

*สิทธิ์พิเศษนี้ เฉพาะประกันการเดินทางต่างประเทศพลัส รายเที่ยว / รายปี / เปิดปิด แผน Silver / Gold / Platinum

ลงทะเบียนรับสิทธิ์ง่าย ใน 6 ขั้นตอน



ไปที่เมนู Smart Delay เพื่อลงทะเบียนรับสิทธิ์

เมื่อทำการซื้อประกันการเดินทางต่างประเทศพลัส
*สามารถลงทะเบียนรับสิทธิ์ได้ล่วงหน้า 24 ชม. ก่อนเดินทาง



กดลงทะเบียนใช้บริการ TVI Smart Delay

เพื่อเริ่มต้นกรอกข้อมูลในการรับสิทธิ์



กรอกข้อมูลการเดินทาง

ระบุหมายเลขเที่ยวบิน (Flight Code) และวันที่เดินทาง ทั้งขาออกและขากลับ ตามข้อมูลใน Itinerary จากสายการบิน (กรณีต่อเครื่อง กรุณาระบุทุกเที่ยวบิน)

*หมายเหตุ
- เที่ยวบินขึ้นบินและลงบินในเที่ยวบินที่มาจากต่างประเทศมี 2 เที่ยวบิน ต่อ 1 เที่ยวบิน
- สายการบินที่ให้บริการและลงบินในเที่ยวบินที่มาจากต่างประเทศมี รายปี ครอบคลุมเที่ยวบิน
- สามารถลงทะเบียนรับสิทธิ์ได้ 90 วันก่อน ถึง 1 เดือนก่อน



ลงทะเบียนสำเร็จ

ได้รับอีเมลยืนยันสิทธิ์ TVI Smart Delay

*สามารถทักทีมช่วยเหลือได้ไม่จำกัดเวลา 24 ชั่วโมง ตลอดเวลาเดินทาง



แจ้งเตือนเมื่อเที่ยวบินดีเลย์

หากเที่ยวบินต้องดีเลย์เกินกว่า 90 นาที จะได้รับ SMS และแจ้งเตือนผ่านแอป ThaiVivat พร้อมรับ QR Code ผ่านอีเมล และแอป ThaiVivat



แสดง QR Code เข้าใช้ บริการ TVI Smart Delay

สามารถใช้ QR Code เข้าใช้ห้องรับรอง LoungeKey™ ทั่วโลก ได้โดยไม่มีค่าใช้จ่าย (ยกเว้นบริการพิเศษบางรายการที่มีค่าใช้จ่ายเพิ่มเติม)

ท่านสามารถตรวจสอบรายชื่อห้องรับรองได้ที่ <https://loungefinder.loungekey.com>

*เงื่อนไขฉบับไปจากบริษัทฯ เท่านั้น

** ชำระค่าทัวร์ในนาม บริษัท นิดน้อย ทราเวล จำกัดเท่านั้น **



Registered





** ชำระค่าทัวร์ในนาม บริษัท นิดน้อย ทราเวล จำกัดเท่านั้น **

ประกันการเดินทาง
หมวดกังวล ทุกการเดินทาง

Allianz **Travel** เริ่มต้นเพียง **220**

ระยะเวลาการเดินทาง	ชิปออป เอเชีย	ชิปออป ทั่วโลก	ระยะเวลาการเดินทาง	ชิปออป เอเชีย	ชิปออป ทั่วโลก	ผลประโยชน์ ความคุ้มครอง	ชิปออป เอเชีย	ชิปออป ทั่วโลก
1-2 วัน	220.-	420.-	9 วัน	335.-	585.-	1. การสูญเสียชีวิต / อวัยวะจากอุบัติเหตุ - ผู้เอาประกันที่มีอายุ ตั้งแต่ 16 ปี จนถึง 75 ปี - ผู้เอาประกันที่มีอายุน้อยกว่า 16 ปี หรือมากกว่า 75 ปี	1,500,000.- 750,000.-	2,000,000.- 1,000,000.-
3 วัน	230.-	420.-	10 วัน	345.-	605.-			
4 วัน	240.-	420.-	11 วัน	365.-	660.-			
5 วัน	250.-	460.-	12 วัน	375.-	680.-	2. ค่ารักษาพยาบาลในต่างประเทศ ค่ารักษาพยาบาลต่อ เนื่องในประเทศไทย (ภายใน 30 วัน นับจากวันที่ เดินทางมาประเทศไทย)	2,000,000.- 200,000.-	2,000,000.- 200,000.-
6 วัน	295.-	470.-	13 วัน	385.-	710.-			
7 วัน	315.-	555.-	14 วัน	400.-	730.-			
8 วัน	325.-	575.-	15-18 วัน	450.-	855.-			

บริการของนิดน้อยทราเวล

VISA APPROVED รับทำวีซ่าทั่วโลก / บริการกรุ๊ปเหมา สัมมนา ดูงาน
ข้อมูลเพิ่มเติม : <https://bit.ly/3ixUHal>

แพ็คเกจทัวร์ต่างประเทศ
ข้อมูลเพิ่มเติม : <https://bit.ly/3FhykiS>

แพ็คเกจทัวร์ภายในประเทศ
ข้อมูลเพิ่มเติม : <https://bit.ly/3ixUHal>

ล่องเรือสำราญแม่น้ำเจ้าพระยา
ข้อมูลเพิ่มเติม : <https://bit.ly/2YkcFWd>

โปรโมชั่น โอเพนแชน
<https://bit.ly/3HNXTdr>

ติดตามโปรโมชั่นได้ทุกวัน
<https://bit.ly/3iwQOCv>

ร้องเรียนการบริการ
<https://bit.ly/3Ab3eG5>

ติดต่อสอบถามข้อมูลท่องเที่ยวเพิ่มเติม / จองทัวร์

โทร.02-044-616 / 02-073-6161 HOTLINE 061-926-6611 / 094-546-6166 / 088-843-6611

รายละเอียดการชำระค่าบริการ

ร.กรุงศรี สาขาโดซ์ พาร์ค
บจก.นิดน้อย ทราเวล
311-1-74874-1

ร.ไทยพาณิชย์ สาขาหนึ่งพัน
บริษัท นิดน้อย ทราเวล จำกัด
175-250172-2

ร.สกลนครไทย สาขาพาราโดซ์ พาร์ค
บจก.นิดน้อยทราเวล
053-3-93833-7

ร.กรุงเทพ สาขากนนพรกษา
บริษัท นิดน้อย ทราเวล จำกัด
922-0-24284-7

หลังชำระแล้วโทรแจ้งแผนกบัญชี 095-956-1166 ชำระผ่านธนาคารและเลขบัญชีที่แบบตามนี้เท่านั้น
หากเป็นบัญชีอื่นที่ไม่ใช่ ชื่อ บริษัท นิดน้อย ทราเวล จำกัด ทางบริษัทจะไม่รับผิดชอบใดๆ ทั้งสิ้น

** ชำระค่าทัวร์ในนาม บริษัท นิดน้อย ทราเวล จำกัดเท่านั้น **

