



\*\* ชำระค่าทัวร์ในนาม บริษัท นิดน้อย ทราเวล จำกัดเท่านั้น \*\*

## ทัวร์โค้ด NIDN263136

R8-5THB1

# HONG KONG

## Summer Sales ไปซีซาน

**ไฮโลก์**  
ช้อปปัง จิมซาจู้

- ไหว้พระขอพร 5 วัดดัง
- ศูนย์ฮวงจี้ ปีเซี่ยะฮองกง  
ORIENTAL HERITAGE
- ฟรี! นั่งรถ BIG BUS ชมเมือง



เดินทาง 03-06 สิงหาคม 69

เดินทาง 10-13 สิงหาคม 69

เดินทาง 17-20 สิงหาคม 69

เดินทาง 24-27 สิงหาคม 69

~~19,999.-~~

# 9,999.-

ราคานี้ไม่รวมค่าภาษีน้ำมัน



大灣區航空  
GREATER BAY AIRLINES

เริ่มต้น

4 วัน | 2 คืน | บ้านนักกระเป๋าสาน | 20KG | พักโรงแรม 4 ดาว

\*\* ชำระค่าทัวร์ในนาม บริษัท นิดน้อย ทราเวล จำกัดเท่านั้น \*\*



Registered



\*\* ชำระค่าทัวร์ในนาม บริษัท นิดน้อย ทราเวล จำกัดเท่านั้น \*\*



**หมายเหตุ** ไฟล์บินที่ใช้เดินทาง อาจมีการเปลี่ยนแปลงจากสายการบิน  
กรุณาเช็คไฟล์บินที่ท่านเดินทาง และเวลานัดหมาย จากใบเตรียมตัวก่อน  
การเดินทาง \*\*ท่านใดมีไฟล์บินภายในประเทศ(ต่างจังหวัดเข้ากรุงเทพฯ)  
โปรดแจ้งให้บริษัททราบในวันจองทัวร์ ทั้งนี้เพื่อประโยชน์ของตัวท่านเอง  
กรุณาซื้อตั๋วไป-กลับ ที่สามารถเปลี่ยนแปลงวันเดินทางได้เท่านั้น\*\*

สายการบิน GREATER BAY AIRLINE	เที่ยวบินขาไป	HB 282	BKK - HKG	00.55 – 04.55
	เที่ยวบินจากกลับ	HB 281	HKG - BKK	21.35 – 23.35

วันที่	รายการ	เช้า	เที่ยง	เย็น	โรงแรมที่พัก
1	นัดหมายคณะ ณ สนามบิน สุวรรณภูมิ	✕	✕	✕	-----
2	กรุงเทพฯ (สุวรรณภูมิ) – อ่องกง (เซ็กเลียบก๊อก) - วัดหวังต้าเซียน – เจ้าแม่กวนอิม ธิพัลส์เบย์ - ช้อปปิ้งย่านจิมซาจู้	✕	✕	✕	SILKA HOTEL TSUEN WAN **** หรือเทียบเท่า
3	วัดเจ้าแม่กวนอิมสองอ่า – โรงงานกังหันฮวงจู้ FORTUNE JEWELRY - ศูนย์ฮวงจู้ ปี่เซี่ยอ่องกง ORIENTAL HERITAGE - วัดชีซ่าน – วัดเซกซงหมิว - ฟรี นั่งรถ BIG BUS TOUR ชมเมือง ( รถบัสเปิดประทุน)	☉ ดื่มชา	☉ ชาบู บุป เฟต์	✕	SILKA HOTEL TSUEN WAN **** หรือเทียบเท่า
4	FREE DAY SHOPPING อิสระช้อปปิ้งเต็มวัน สนามบินอ่องกง (เซ็กเลียบก๊อก) – กรุงเทพฯ (สุวรรณภูมิ)	✕	✕	✕	-----

\*\* ชำระค่าทัวร์ในนาม บริษัท นิดน้อย ทราเวล จำกัดเท่านั้น \*\*



\*\* ชำระค่าทัวร์ในนาม บริษัท นิดน้อย ทราเวล จำกัดเท่านั้น \*\*

วันเดินทาง	ผู้ใหญ่พัก 2-3 ท่าน ท่านละ	พักเดี่ยวเพิ่ม ท่านละ	จำนวนผู้เดินทาง
03 – 06 สิงหาคม 2569 ( นัดหมาย วันที่ 03 สิงหาคม เวลา 21.30 น. )	9,999 บาท	6,900 บาท	30 ท่าน
10 – 13 สิงหาคม 2569 ( นัดหมาย วันที่ 10 สิงหาคม เวลา 21.30 น. )	9,999 บาท	6,900 บาท	30 ท่าน
17 – 20 สิงหาคม 2569 ( นัดหมาย วันที่ 17 สิงหาคม เวลา 21.30 น. )	9,999 บาท	6,900 บาท	30 ท่าน
24 – 27 สิงหาคม 2569 ( นัดหมาย วันที่ 24 สิงหาคม เวลา 21.30 น. )	9,999 บาท	6,900 บาท	30 ท่าน

**\*\* โปรแกรมนี้เป็นราคาโปรโมชั่น ไม่มีราคาเด็ก และ INFANT \*\***

**สำคัญมากโปรดอ่านให้ครบถ้วนก่อนจอง !!!**

**ราคานี้ยังไม่รวม**

1. ค่าทิปไกด์ท้องถิ่น&คนขับรถในต่างประเทศ ท่านละ 2,000 บาท
2. ค่าภาษีน้ำมัน ท่านละ 2,000 บาท

**\*\* รวม ท่านละ 4,000 บาท \*\***

(ชำระเป็นเงินสดกับเจ้าหน้าที่ ที่สนามบินในวันเดินทาง)

\*\* ชำระค่าทัวร์ในนาม บริษัท นิดน้อย ทราเวล จำกัดเท่านั้น \*\*



**\*\* ชำระค่าทัวร์ในนาม บริษัท นิดน้อย ทราเวล จำกัดเท่านั้น \*\***

### **เงื่อนไขการเปลี่ยนแปลงผู้เดินทาง กรุณาอ่านให้ครบถ้วน**

**ประกาศเงื่อนไขการเปลี่ยนแปลงชื่อผู้เดินทางเพื่อความถูกต้องในการดำเนินการสำรองที่นั่งและออกบัตรโดยสาร บริษัทฯ ขอแจ้งเงื่อนไขเกี่ยวกับการเปลี่ยนแปลงชื่อผู้เดินทาง ดังนี้**  
**1.กรณีส่งสำเนาหน้าพาสปอร์ตแล้วหากมีการขอเปลี่ยนแปลงชื่อ-สกุลผู้เดินทาง หลังจากส่งหน้าพาสปอร์ตเพื่อทำการจองแล้ว**

**▶ บริษัทฯ ขอสงวนสิทธิ์เรียกเก็บค่าดำเนินการเปลี่ยนชื่อ ท่านละ 5,000 บาท**

**2. กรณีออกบัตรโดยสาร (Issued Ticket) แล้วหากบริษัทฯ ได้ดำเนินการออกตั๋วเครื่องบินตามชื่อ-สกุลที่ได้รับจากหน้าพาสปอร์ตเรียบร้อยแล้ว**

**▶ การเปลี่ยนชื่อจะต้องชำระ ค่าดำเนินการ 5,000 บาท และชำระ ส่วนต่างราคาบัตรโดยสารตามราคาหน้าตั๋ว ณ วันที่ทำการเปลี่ยนแปลง (ถ้ามี)**

**▶ บริษัทฯ ขอสงวนสิทธิ์ ไม่สามารถเปลี่ยนชื่อผู้เดินทางได้ ในกรณีที่เหลือระยะเวลาก่อนการเดินทางน้อยกว่า 14 วันทำการ ทั้งนี้ กรุณา ตรวจสอบ ชื่อ-สกุล และพาสปอร์ตเล่มปัจจุบัน ให้ถูกต้องก่อนยืนยันทำการจอง**

**⚠️ ทั้งนี้ การเปลี่ยนแปลงชื่ออยู่ภายใต้เงื่อนไขของสายการบิน และอาจไม่สามารถดำเนินการได้ในบางกรณี**

### **ก่อนทำการจองกรุณาอ่านรายละเอียดให้ครบถ้วน !!!!**

- ราคานี้เป็นโปรโมชั่นราคาถูก ไม่มีราคาเด็ก และ ออกตัวไว
- หลังจากทำการจองแล้ว ต้องส่งหน้าพาสปอร์ตภายใน 3 วัน (หากไม่ส่งหน้าพาสปอร์ตให้เจ้าหน้าที่ภายในวันที่จองเรียบร้อยแล้ว ขอสงวนสิทธิ์ในการตัดที่นั่งโดยไม่แจ้งให้ทราบล่วงหน้า)
- สำรองที่นั่งพร้อมชำระเงินจำนวนเต็ม
- หากออกตั๋วแล้ว ต้องการเปลี่ยนผู้เดินทางจะมีค่าใช้จ่ายเพิ่มเติม 5,000 บาท และค่าส่วนต่างตั๋วในวันที่ออกตั๋วใหม่(ถ้ามี)
- พาสตต่างชาติ ชำระค่าธรรมเนียมเพิ่มเติม 3,000 บาท

**\*\* ชำระค่าทัวร์ในนาม บริษัท นิดน้อย ทราเวล จำกัดเท่านั้น \*\***



\*\* ชำระค่าทัวร์ในนาม บริษัท นิดน้อย ทราเวล จำกัดเท่านั้น \*\*

## รายละเอียดโปรแกรม

วันแรก นิดหมายคณะ ณ สนามบิน สุวรรณภูมิ

มื้ออาหาร | - | - | - |

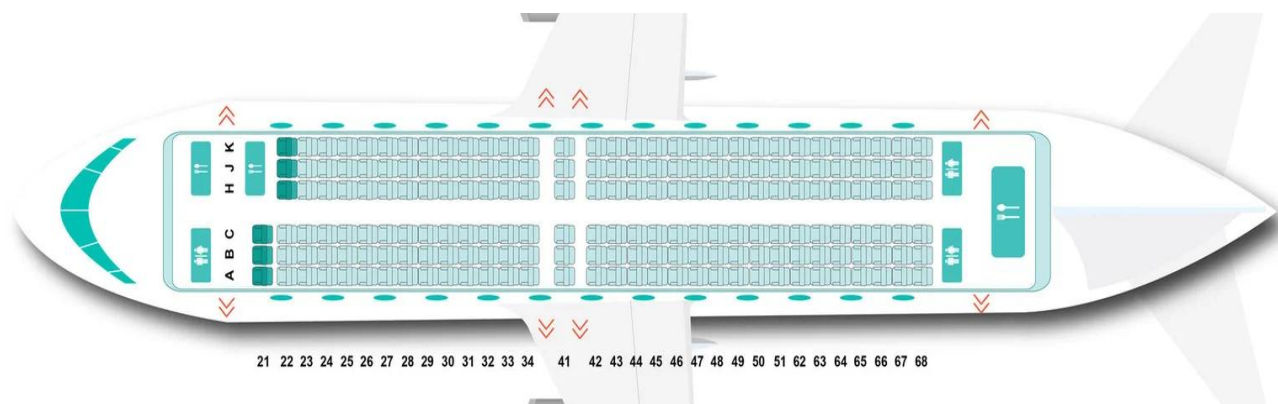
21.30 น. คณะพร้อมกัน ณ สนามบินสุวรรณภูมิ อาคารผู้โดยสารขาออกระหว่างประเทศ ชั้น 4 ประตูทางเข้าที่ 5 เคาน์เตอร์สายการบิน **GREATER BAY AIRLINES (HB)** โดยมีเจ้าหน้าที่ของบริษัทฯคอยอำนวยความสะดวกแก่ท่าน ในการตรวจเช็คเอกสาร สัมภาระ และที่นั่งก่อนออกเดินทาง



หมายเหตุ ที่นั่งบนเครื่องบินเป็นระบบ **RANDOM** ไม่สามารถเลือกที่นั่งได้ เพราะฉะนั้นที่นั่งอาจไม่ได้นั่งติดกันและไม่สามารถเลือกช่วงนั่งบนเครื่องบินได้ เนื่องจากเป็นตั๋วกรุ๊ปตามเงื่อนไขที่สายการบินกำหนด

วันที่สอง กรุงเทพฯ (สุวรรณภูมิ) – อ่องกง (เซ็กเสียบก๊อก) – วัดหวังต้าเซียน  
– เจ้าแม่กวนอิม รีพลัสเบย์ - ซ้อปบึงย่านจิมซาจู้

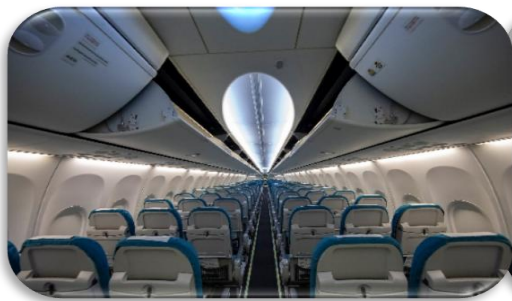
มื้ออาหาร | - | - | - |



\*\* ชำระค่าทัวร์ในนาม บริษัท นิดน้อย ทราเวล จำกัดเท่านั้น \*\*



\*\* ชำระค่าทัวร์ในนาม บริษัท นิดน้อย ทราเวล จำกัดเท่านั้น \*\*



00.55 น. นำท่านเดินทางสู่ ฮองกง โดยสายการบิน **GREATER BAY AIRLINES (HB)** เที่ยวบินที่ **HB 282**

**ไม่มีบริการอาหารบนเครื่อง**

04.55 น. เดินทางถึงสนามบินเซ็กเล็บก็อก เขตปกครองพิเศษฮ่องกง ซึ่งตั้งอยู่บนเกาะลันเตา เป็นสนามบินที่เกิดจากการถมทะเลออกไป มีพื้นที่โดยรวมทั้งหมด 1,248 เฮกเตอร์ ได้รับการจัดอันดับให้เป็นสนามบินที่ดีที่สุดในโลกติดต่อกันถึง 8 ปีซ้อน ตั้งแต่ปี 2001 – 2008 ฮ่องกงเป็นดินแดนตอนปลายสุดทางตะวันออกเฉียงใต้ของจีน ติดกับมณฑลกวางตุ้ง ประกอบด้วย เกาะฮ่องกง, นิวเทอร์ริทอรีส์, เกาลูน และเกาะเล็ก ๆ อีก 235 เกาะ นำท่านเข้าพิธีการตรวจคนเข้าเมือง หลังจากผ่านพิธีตรวจคนเข้าเมืองและศุลกากรแล้ว รับประทานอาหารเช้า ให้ท่านออก **EXIT B**

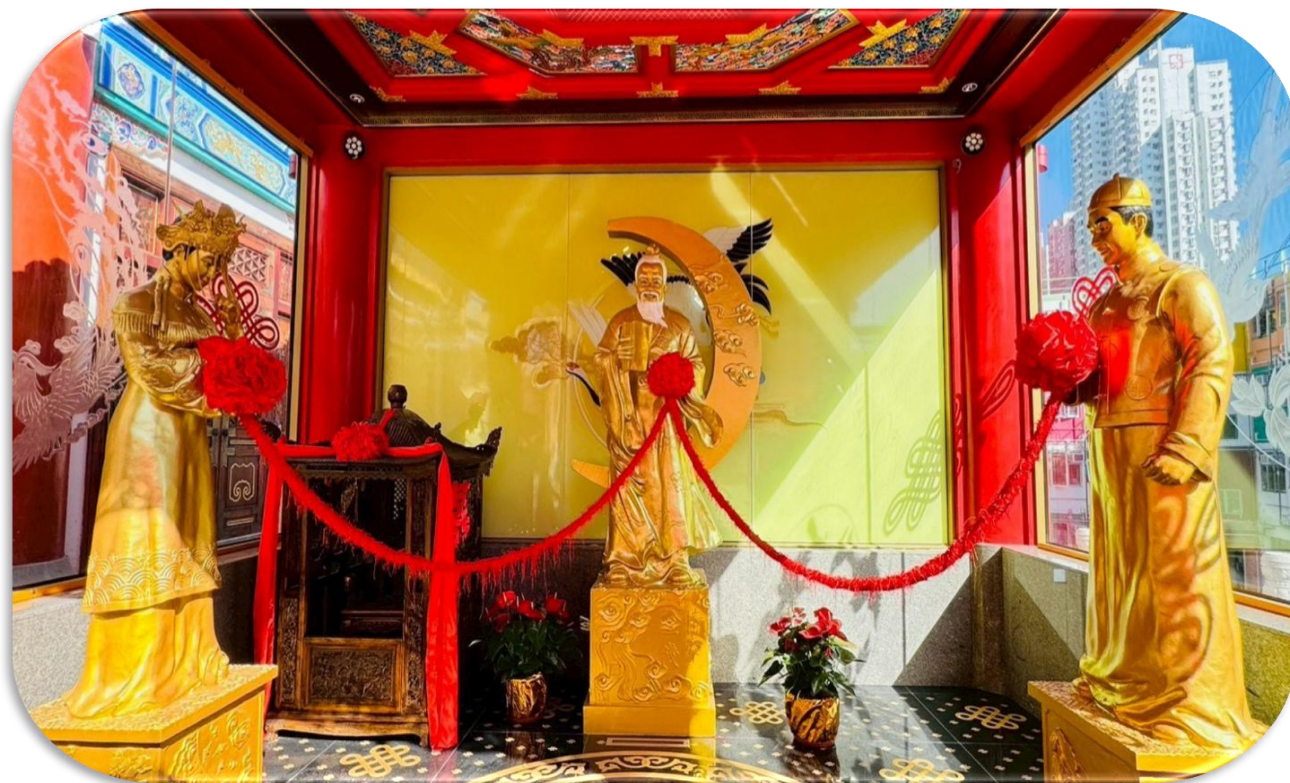


\*\* ชำระค่าทัวร์ในนาม บริษัท นิดน้อย ทราเวล จำกัดเท่านั้น \*\*



**\*\* ชำระค่าทัวร์ในนาม บริษัท นิดน้อย ทราเวล จำกัดเท่านั้น \*\***

จากนั้นนำท่านเดินทางสู่ **วัดหวังต้าเซียน (WONG TAI SIN TEMPLE)** เป็นวัดเก่าแก่อายุกว่าร้อยปี (คนจีนวางต้ง จะเรียกวัดนี้ว่า ห่วงไถ่ซิน) ซึ่งวัดแห่งนี้เป็นที่ประดิษฐานของเทพเจ้าจีนหลายองค์ เทพเจ้าหลักของวัดคือเทพหวังต้าเซียน ท่านเทพเจ้าหวังต้าเซียน ชื่อเดิมคือ “ห่วงซ้อเผ่ง” เป็นมนุษย์ธรรมดา เป็นเด็กเลี้ยงแพะที่มีความกตัญญูต่อบิดามารดา เมื่อถึงวันหนึ่งได้มีโอกาสพบกับนักพรต และได้รับการชักชวนให้ไปเล่าเรียนวิชา ท่านห่วงซ้อเผ่ง ตัดสินใจตามนักพรตออกไปศึกษาเล่าเรียนวิชา จนบรรลุ สามารถเสกก้อนหินให้กลายเป็นแพะได้ หลังจากนั้นก็ได้ลาอาจารย์นักพรต กลับมาใช้วิชาความรู้ที่ร่ำเรียนมาด้านสมุนไพร ใช้รักษาคนที่เจ็บไข้ได้ป่วย ท่านได้ใช้วิชาการแพทย์สมุนไพร บำเพ็ญประโยชน์กับชาวบ้านมาตลอดช่วงชีวิต และยังถ่ายทอดวิชาให้กับลูกศิษย์มากมาย จนได้รับยกย่องว่าเป็นเทพห่วงไถ่ซิน และได้ตั้งศาลห่วงไถ่ซิน เอาไว้ เพื่อกราบสักการะ



**\*\* ชำระค่าทัวร์ในนาม บริษัท นิดน้อย ทราเวล จำกัดเท่านั้น \*\***



**\*\* ชำระค่าทัวร์ในนาม บริษัท นิดน้อย ทราเวล จำกัดเท่านั้น \*\***

นอกจากนั้นแล้ว ภายในวัดยังมี **เทพเจ้าด้ายแดง หรือเทพเจ้าหยุกไหล** รูปปั้นสีทอง มีเสี้ยวพระจันทร์อยู่ด้านหลัง เป้าหมายของคนโสดอยากมีคู่!!! โดยการขอพรกับเทพเจ้าองค์นี้ต้องใช้ด้ายแดงผู้นิวเอาไว้ไม่ให้หลุดระหว่างพิธี เพราะชาวจีนเชื่อว่าด้ายแดงนี้แหละคือ เส้นโยงโชคชะตาด้านความรัก คนโสดก็เป็นการขอพรให้เจอเนื้อคู่ ส่วนคนมีคู่ก็จะช่วยทำให้มีความรักที่มั่นคงและยืนยาว เมื่อไปถึงจะเห็นรูปปั้นของเทพหยุกไหลอยู่ตรงกลาง เมื่อหันหน้าเข้าหาเทพหยุกไหล จะพบรูปปั้นเจ้าบ่าว อยู่ทางขวา และรูปปั้นเจ้าสาวอยู่ทางซ้าย โดยมีด้ายแดงผูกโยงจากเจ้าบ่าวและเจ้าสาวมาที่เทพหยุกไหล ซึ่งท่านจะคอยทำหน้าที่จดรายชื่อคู่รัก เชื่อกันว่าสมุดที่ผู้เช่าถือในมือ คือบัญชีรายชื่อคู่รักที่จะได้รับคำอวยพรให้อยู่คู่กันอย่างร่มเย็นเป็นสุข ซึ่งจะปรากฏด้วยยามคำคืนภายใต้แสงจันทร์เป็นเทพเจ้าผู้เป็นอมตะที่อาศัยอยู่บนดวงจันทร์ และลงมาโลกมนุษย์เพื่อผูกด้ายดวงชะตา ระหว่างคู่รักซึ่งเมื่อคู่กันแล้วก็จะไม่แคล้วคลาดกัน



จากนั้นนำท่านเดินทางไปริပ်พลังพร้อมทั้งนมัสการขอพรจาก **เจ้าแม่กวนอิมริมทะเลปางประทานพร** และเทพเจ้า แห่งโชคลาภ ณ **ชายหาดริป์ลัสเบย์** สร้างขึ้นในปี ค.ศ.1993 ในแต่ละปีจะมีนักท่องเที่ยวจำนวนมากเดินทางมาสักการบูชาขอพรจาก เจ้าแม่กวนอิม, เจ้าแม่ทับทิม และ เทพเจ้าแห่งโชคลาภ ที่ชายหาดน้ำตื้น อ่าวริป์ลัสเบย์ และที่น่าสนใจคือด้านหนึ่งของอ่าวมี พระพุทธรูปและเทพเจ้าต่างๆประดิษฐานไว้มากมายตามความเชื่อถือศรัทธา เช่น พระสังกัจจายบูชาเพื่อความสูง, เจ้าสมุทกร เทพเจ้าแห่งโชคลาภการงาน, พระกาฬ เทพเจ้าแห่งความมั่งคั่งเหลือกินเหลือใช้, เทพแห่งวาสนา, เทพแห่งดวงชะตา, อิสระให้ท่านสักการะสิ่งศักดิ์สิทธิ์ตามอัธยาศัย

**\*\* ชำระค่าทัวร์ในนาม บริษัท นิดน้อย ทราเวล จำกัดเท่านั้น \*\***



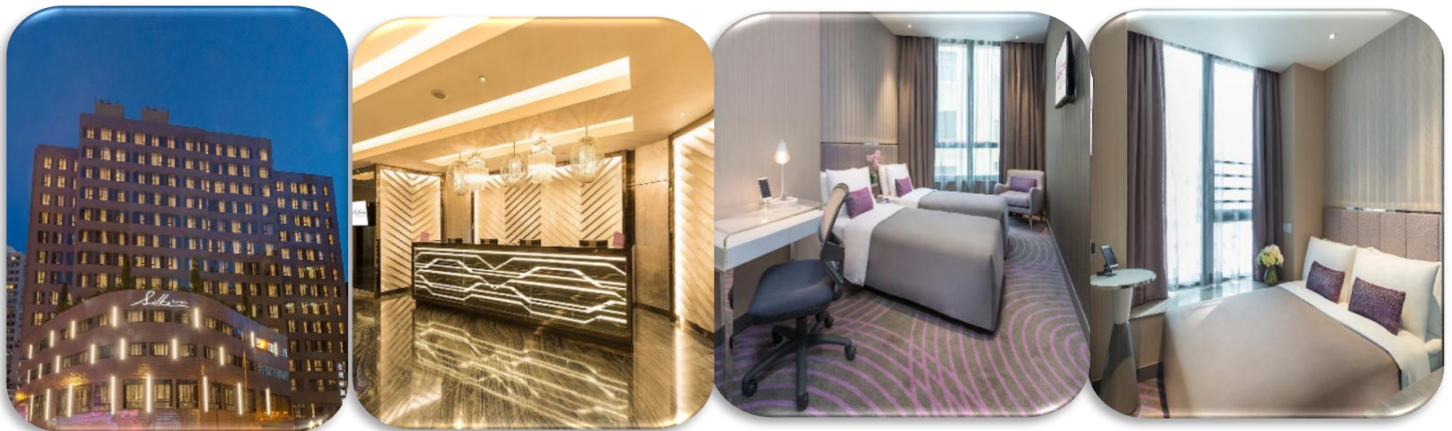
**\*\* ชำระค่าทัวร์ในนาม บริษัท นิดน้อย ทราเวล จำกัดเท่านั้น \*\***



จากนั้นนำท่านเดินทางสู่ย่านจิมซาจุ่ย อิสระให้ท่านช้อปปิ้ง เลือกซื้อของฝากที่ ถนน นาราน ย่านจิมซาจุ่ย ห้างสรรพสินค้ายักษ์ใหญ่ ที่มีความยาวตั้งแต่เรือสตาร์เฟอร์รี่ ไปตามถนน CANTON ระยะทางกว่าครึ่งกิโลเมตร แหล่งรวมสินค้าแบรนด์เนม ชั้นนำมากมาย ห้างสรรพสินค้า OCEAN TERMINAL และ HARBOUR CITY ที่มีร้านค้ากว่า 700 ร้าน ให้ท่านได้เลือกซื้อกันแบบเต็มๆ

**อิสระอาหารกลางวันและเย็น ตามอัธยาศัย.... ไม่รวมอยู่ในโปรแกรม**

**ที่พัก ที่พัก SILKA HOTEL TSUEN WAN ☆☆☆☆ หรือเทียบเท่า**  
**หมายเหตุ :** ท่านสามารถเช็คโรงแรมที่ท่านเข้าพักได้จากใบเตรียมตัวก่อนการเดินทาง



**\*\* ชำระค่าทัวร์ในนาม บริษัท นิดน้อย ทราเวล จำกัดเท่านั้น \*\***



\*\* ชำระค่าทัวร์ในนาม บริษัท นิดน้อย ทราเวล จำกัดเท่านั้น \*\*

วันที่สาม วัดเจ้าแม่กวนอิมสองห้า – โรงงานกังหันวงจ้ย FORTUNE JEWELRY – ศูนย์วงจ้ย ปี่เซียะ  
ฮ่องกง ORIENTAL HERITAGE – วัดชีซัน – วัดแชกงหมิว - ฟรี นั่งรถ BIG BUS TOUR  
ชมเมือง ( รถบัสเปิดประทุน) **มื้ออาหาร | เช้า | กลางวัน | - |**

**เช้า ☺ บริการอาหารเช้าเต็มสำ แบบต้นตำหรับฮ่องกง ณ ภัตตาคาร**



\*\* ชำระค่าทัวร์ในนาม บริษัท นิดน้อย ทราเวล จำกัดเท่านั้น \*\*



**\*\* ชำระค่าทัวร์ในนาม บริษัท นิดน้อย ทราเวล จำกัดเท่านั้น \*\***

จากนั้นนำท่านชม **วัดเจ้าแม่กวนอิมของฮำ (KUN IM TEMPLE HUNG HOM)** เป็นวัดที่มีชื่อเสียงมากที่สุดของฮ่องกง และถูกสร้างขึ้นในปี ค.ศ.1873 ในช่วงสงครามโลกครั้งที่ 2 มีการปล่อยระเบิดลงบริเวณวัดของฮำหลายต่อหลายครั้ง ทำให้มีผู้บาดเจ็บและล้มตายมากมาย แต่ชาวบ้านที่หนีเข้าไปหลบภัยในวัดนั้นก็ปลอดภัยและตัววัดก็ไม่ได้ได้รับความเสียหายจากเหตุการณ์ทิ้งระเบิดอย่างอัศจรรย์ จึงทำให้ชาวบ้านมีความเลื่อมใสและศรัทธาในวัดแห่งนี้เป็นอย่างมาก และในปี ค.ศ.1909 ได้มีการสร้างถนนขึ้นเพื่อเชื่อมต่อย่านของฮำกับย่านจิมซาจุ่ย และเมืองเกาลูน ขณะที่ยกถนนก่อสร้างกำลังขุดในพื้นที่ที่เป็นเนินเขา ปรากฏว่ามีน้ำสีแดงไหลออกมาจากพื้นดิน ลึกลับก็คือเส้นเลือดของมังกรที่อาศัยอยู่ในพื้นที่ดังกล่าวถูกฉีกขาดเนื่องจากการก่อสร้างขุดเจาะ คนงานเกิดกลัวที่จะดำเนินการก่อสร้างถนนต่อ ถึงแม้ผลการตรวจทางห้องปฏิบัติการพบว่าสีของน้ำเป็นผลมาจากการสะสมของกำมะถันและปรอทในดิน แต่คนงานยังคงกังวล จึงเกิดการบริจาคเงินเพื่อบูรณะวัดขึ้นมา ด้วยความเชื่อว่ามี เจ้าแม่กวนอิม (KWUN YUM) จะสามารถช่วยให้พวกเขาปลอดภัยจากภัยพิบัติ อันตรายต่างๆ วันสำคัญวันหนึ่งที่คนหลังไหลมาไหว้ขอพรอย่างไม่ขาดสาย และรอคอยเป็นประจำทุกปี ก็คือ "วันเปิดทรัพย์" หรือ วันยืมเงินเทพเจ้า เป็นวันที่จะมาขอพรและยืมเงินเจ้าแม่กวนอิม ซึ่งตรงกับวันที่ 26 นับจากวันตรุษจีน ซึ่งพิธีนี้ใน 1 ปี มีเพียงครั้งเดียวเท่านั้น



จากนั้นนำท่านเยี่ยมชม **FORTUNE JEWELRY** โรงงานกังหันฮวงจุ้ย ตามหลักฮวงจุ้ยยุค 9 ดาว 9 ยุค ที่ส่งผลต่อการเปลี่ยนแปลงต่างๆ ของโลกและชีวิตมนุษย์ ซึ่งโรงงานแห่งนี้ ที่มีชื่อเสียงที่สุดในเรื่องการออกแบบเครื่องประดับ เพื่อใช้ในการเสริมดวงและฮวงจุ้ยให้แก่ตัวท่านเอง โดยการนำเอาต้นแบบจากใบพัดกังหันวัดแขกมาย่อขนาดทำเป็น

**\*\* ชำระค่าทัวร์ในนาม บริษัท นิดน้อย ทราเวล จำกัดเท่านั้น \*\***



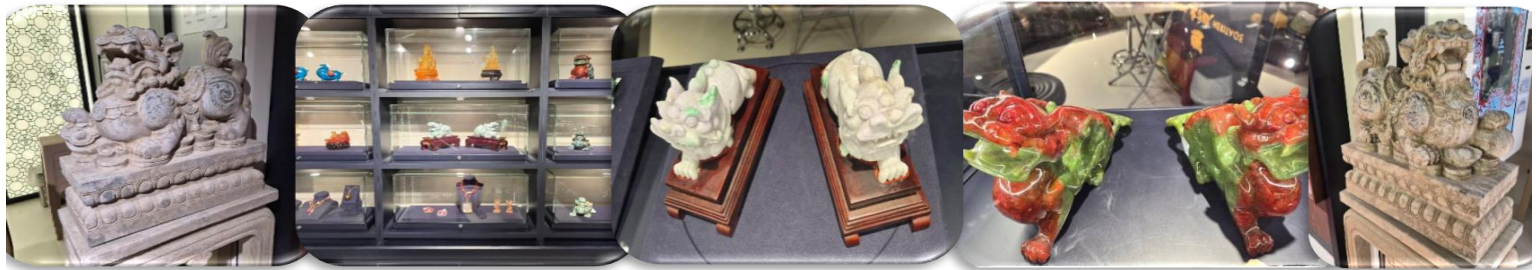
**\*\* ชำระค่าทัวร์ในนาม บริษัท นิดน้อย ทราเวล จำกัดเท่านั้น \*\***

เครื่องประดับเสริมดวงจួយ ถึงกันถึง 4 ใบหมุนไปมาช่วยดึงดูดนำพาสิ่งดีเข้ามาในชีวิตและ  
ปิดเป้าสิ่งไม่ดีพุดออกไป

**ความหมายของใบพิศทั้ง 4**

- ใบที่ 1 เดินทางไปไหนมาไหนปลอดภัย
- ใบที่ 2 สุขภาพแข็งแรง อายุยืนยาว
- ใบที่ 3 โชคลาภ เงินทองไหลมาเทมา
- ใบที่ 4 คิดหวังสิ่งใดสมความปรารถนาทุกประการ

ซึ่งโรงงานแห่งนี้ สินค้าทุกชิ้นมีเอกสารรับประกันคุณภาพเปลี่ยน ซ่อม ใต้ตลอดอายุการใช้งาน หากเกิดการชำรุดจากสินค้าไม่ใช่อุบัติเหตุ โสโลก์อีกสิ่งที่ไม่ห้ามพลาดคือ ท่านจะได้ชมถึงกันยักษ์ ทองคำแท้ 99.99 % ที่ผ่านการทำพิธีแล้ว และท่านใดที่เข้าซื้อถึงกันจួយ จะได้รับสิทธิ์ในการหมุนถึงกันทองคำยักษ์อีกด้วย



จากนั้นนำท่านเยี่ยมชมสถานที่ท่องเที่ยวแห่งใหม่ของฮ่องกง พิพิธภัณฑ์ **ORIENTAL HERITAGE** ศูนย์รวมงานจวงจួយ และ ปี่เซี่ยะ ที่ใหญ่ที่สุดในฮ่องกงให้ท่านได้เก็บภาพบรรยากาศพร้อมชมและเลือกซื้องานจวงจួយต่างๆ อาทิเช่น ปี่เซี่ยะตั้งโต๊ะ, เครื่องประดับ, หยก และ งานจวงจួយต่างๆ เป็นต้น

**\*\* ชำระค่าทัวร์ในนาม บริษัท นิดน้อย ทราเวล จำกัดเท่านั้น \*\***



\*\* ชำระค่าทัวร์ในนาม บริษัท นิดน้อย ทราเวล จำกัดเท่านั้น \*\*



กลางวัน | ☉ บริการอาหารกลางวัน ณ ภัตตาคาร....เมนูพิเศษ ชาบูสไตลฮ่องกง พร้อมเครื่องดื่ม & เบียร์ฟรีไม่อั้น!!!



\*\* ชำระค่าทัวร์ในนาม บริษัท นิดน้อย ทราเวล จำกัดเท่านั้น \*\*



**\*\* ชำระค่าทัวร์ในนาม บริษัท นิดน้อย ทราเวล จำกัดเท่านั้น \*\***

จากนั้นนำท่านเดินทางสู่ **วัดเจ้าแม่กวนอิม วัดซีซัน (TSZ SHAN MONASTERY)** รูปปั้นองค์เจ้าแม่กวนอิมที่สูงตระหง่าน เป็นอันดับ 2 ของโลกด้วยความสูงถึง 76 เมตร ตั้งอยู่บนภูเขาเนื้อที่กว่า 29 ไร่ ในเกาะฮ่องกง และหันหน้าไปทางทะเล สร้างเสร็จเมื่อ 3 ปีก่อน โดยมี นาย ลีกาซิง มหาเศรษฐีชื่อดังของฮ่องกง บริจาคเงินสร้างวัดถึง 193 ล้านดอลลาร์เลยทีเดียว และยังเป็นสถานศึกษาเพราะทางวัดจะจัดโครงการด้านการศึกษาเพื่อส่งเสริมวัฒนธรรมของชาวพุทธ โดยเราสามารถมาฝึกนั่งสมาธิตามมุขสงฆ์ของวัดได้ เป็นการฝึกจิตใจการเจริญสติที่ดีมากๆ อย่างหนึ่งของชาวพุทธเรา ทางวัดจำกัดจำนวนผู้มาเยือนแค่ วันละ 500 คนเท่านั้น ใครที่จะมาวัดนี้จึงต้องจองล่วงหน้าผ่านเว็บไซต์ก่อนล่วงหน้า



**หมายเหตุ : ในกรณีที่ไม่สามารถเข้าวัดซีซันได้ ไม่ว่าจะด้วยเหตุผลใดๆก็ตาม ทางบริษัทขอสงวนสิทธิ์ นำท่านเยี่ยมชม วัดนางชีอีหลินแทน**

**\*\* ชำระค่าทัวร์ในนาม บริษัท นิดน้อย ทราเวล จำกัดเท่านั้น \*\***



\*\* ชำระค่าทัวร์ในนาม บริษัท นิดน้อย ทราเวล จำกัดเท่านั้น \*\*

นำท่านเดินทางสู่ **วัดแชกง หรือ วัดกังหัน (CHE KUNG TEMPLE)** เป็นวัดเก่าแก่ที่มีความศักดิ์สิทธิ์มาก มีอายุกว่า 300 ปีตั้งอยู่ในเขต SHATIN วัดแชกงสร้างขึ้นเพื่อเป็นอนุสรณ์เพื่อรำลึกถึงตำนานแห่งนักรบราชวงศ์ซ่ง มีนามว่า “แช กง” แม่ทัพปราบศึกผู้คนทั่วทุกดินแดนต่างยำเกรงในกำลังพลอันกล้าหาญแข็งแกร่งของแม่ทัพแชกง ในยามที่ออกรบ แม่ทัพแชกง ได้ใช้สัญลักษณ์ กังหัน 4 ใบพัด ในการออกรบด้วยทุกครา ทหารกล้าทุกคนายเชื่อว่าสัญลักษณ์ใบพัดจะนำพาซึ่งชัยชนะ นำพาความโชคดี เสริมสิริมงคล และนำพาอำนาจอันแข็งแกร่งให้กับกองทัพ และชื่อเสียงให้การสู้ศึกของท่านจึงกลายเป็นตำนานมาจนถึงทุกวันนี้ ปัจจุบันวัดแชกง จึงเป็นสถานที่สักการะเคารพ ของพร ท่านแชกง โดยมีสัญลักษณ์เป็นกังหันนำโชคนั่นเอง



☯ การหมุนกังหันนำโชคที่ตั้งอยู่ในวัดเพื่อจะได้หมุนเวียนชีวิตของเราและครอบครัวให้มีความเจริญก้าวหน้าด้านหน้าที่การงาน โชคลาภ ยศศักดิ์ และถ้าหากคนที่ดวงไม่ดีมีเคราะห์ร้ายก็ถือว่าเป็นการช่วยหมุนปิดเป่าเอาสิ่งร้ายและไม่ดีออกไปให้หมด ในองค์กังหันนำโชคมี 4 ใบพัด คือพร 4 ประการ คือ สุขภาพร่างกายแข็งแรง, เดินทางปลอดภัย, สมความปรารถนา และเงินทองไหลมาเทมา ในทุกๆวันที่ 2 ของเดือนแรกตามปฏิทินจีน ชาวฮ่องกงและนักท่องเที่ยวจะมาวัดนี้เพื่อถวายกังหันลมเพราะเชื่อว่ากังหันจะช่วยพัดพาสิ่งชั่วร้ายและโรคภัยไข้เจ็บออกไปจากตัวและนำพาแต่ความโชคดีเข้ามาแทน



\*\* ชำระค่าทัวร์ในนาม บริษัท นิดน้อย ทราเวล จำกัดเท่านั้น \*\*



**\*\* ชำระค่าทัวร์ในนาม บริษัท นิดน้อย ทราเวล จำกัดเท่านั้น \*\***

นำท่านสัมผัสอีกหนึ่งประสบการณ์ **BIG BUS TOUR** นั่งรถท่องเที่ยวเปิดประทุน 2 ชั้น (Open Top Bus) จะให้บริการวิ่งรอบฮ่องกง โดยจะผ่านสถานที่ท่องเที่ยว และแหล่งช้อปปิ้งต่าง ๆ มากมายทั้งในฝั่งฮ่องกงและฝั่งเกาลูน อิสระเก็บภาพบรรยากาศและวิว ตึก, สถานที่ช้อปปิ้งต่างๆ ตลอดสองข้างทาง



**หมายเหตุ : BIGBUS เป็นรายการที่แถมฟรีรวมอยู่ในโปรแกรม**

- ไม่สามารถเปลี่ยน / คืนเงิน / โอนให้ผู้อื่นได้
- สายสีฟ้า (Kowloon Tour) จะวิ่งในฝั่งเกาลูนผ่าน Tsim Sha Tsui East Promenade, The Peninsula, Langham Place, Temple Street, West Kowloon Promenade, Hankow Road, Mody Road เป็นต้น
- ใช้เวลาประมาณ 1:30 ชม. แต่หากลงจากรถที่จุดใดจุดหนึ่งแล้วเป็นอันสิ้นสุดการให้บริการ
- เนื่องจากที่นั่งบนชั้น 2 (เปิดประทุน) มีจำนวนจำกัด ทั้งนี้ขึ้นอยู่กับที่นั่งว่างของรถบัสในวันนั้นๆ
- หากเกิดเหตุการณ์ที่ไม่สามารถเดินทางดังกล่าวได้ ทางบริษัทจะไม่คืนเงินใดใดทั้งสิ้น

**อิสระอาหารเย็น ตามอรรถาศัย.... ไม่รวมอยู่ในโปรแกรม**

**ที่พัก ที่พัก SILKA HOTEL TSUEN WAN ☆ ☆ ☆ ☆ หรือเทียบเท่า**  
**หมายเหตุ : ท่านสามารถเช็คโรงแรมที่ท่านเข้าพักได้จากใบเตรียมตัวก่อนการเดินทาง**

**\*\* ชำระค่าทัวร์ในนาม บริษัท นิดน้อย ทราเวล จำกัดเท่านั้น \*\***



\*\* ชำระค่าทัวร์ในนาม บริษัท นิดน้อย ทราเวล จำกัดเท่านั้น \*\*

วันที่สี่ สนามบินฮ่องกง (เซ็กเล็บท็อก) – กรุงเทพฯ (สุวรรณภูมิ) **มื้ออาหาร | - | - | - |**

**อิสระ อาหารเช้า และ กลางวัน ตามอริยาศัย ไม่รวมอยู่ในโปรแกรม**

**อิสระ เพื่อให้ท่าน ท่องเที่ยว ช้อปบั้ง**  
**หรือ เลือกซื้อ ของใช้ของฝาก กลับบ้านตามอริยาศัย จนถึงเวลานัดหมาย**  
**\*\*\*หมายเหตุ : หลังจาก เช็กเอาท์ ท่านสามารถฝากกระเป๋า สัมภาระของท่านไว้ที่ล็อบบี้**

- 17.30 น. สมควรแก่เวลานำคณะออกเดินทางสู่ **สนามบินฮ่องกง**
- 21.35 น. ออกเดินทางโดยสารการบิน **GREATER BAY AIRLINES (HB) เที่ยวบินที่ HB 281**

**ไม่มีบริการอาหารบนเครื่อง**

- 23.35 น. ถึงท่าอากาศยานนานาชาติสุวรรณภูมิโดยสวัสดิภาพ

**\*\*\*\*\* โปรแกรมท่องเที่ยว อาจมีการปรับเปลี่ยนตามความเหมาะสม \*\*\*\*\***

\*\* ชำระค่าทัวร์ในนาม บริษัท นิดน้อย ทราเวล จำกัดเท่านั้น \*\*



**\*\* ชำระค่าทัวร์ในนาม บริษัท นิดน้อย ทราเวล จำกัดเท่านั้น \*\***

### ข้อมูลสำคัญ กรุณาอ่านให้ครบถ้วน

ในกรณีที่มีการเปลี่ยนแปลงใดๆอันเกิดจากสายการบิน ไม่ว่าจะเป็น การเปลี่ยนแปลงเวลาเดินทาง, ยกเลิก, ตัดเลย์, การเปลี่ยนแปลงเส้นทางการบิน ด้วยสาเหตุจากภัยธรรมชาติ/การก่อจลาจล/ภาวะสงคราม หรือด้วยเหตุสุดวิสัยอื่น ใดๆก็ตามที่ทางบริษัทไม่สามารถควบคุมหรือกำหนดได้ ทางบริษัทขอสงวนสิทธิ์ไม่รับผิดชอบ ต่อค่าใช้จ่ายใดๆที่เกิดขึ้นเพิ่มเติมอันเนื่องมาจากการเปลี่ยนแปลงดังกล่าว

- ในกรณีที่ผู้เดินทาง รอไฟล์บินใหม่ที่สายการบินจัดหาให้ อาจมีค่าใช้จ่ายเกิดขึ้นในระหว่างรอ ทั้งนี้รวมถึง ค่าที่พัก/ค่าอาหาร/ค่าเดินทางภายในประเทศระหว่างที่พำนักอยู่/ค่าใช้จ่ายต่างๆในการดำรงชีพ และส่วนต่างค่าใช้จ่ายอื่นๆที่เกิดขึ้นทุกกรณี ค่าใช้จ่ายทั้งหมดผู้เดินทางเป็นผู้รับผิดชอบ
- หากผู้เดินทางมีความประสงค์ ให้บริษัทช่วยดำเนินการจัดหาเที่ยวบินใหม่ ค่าใช้จ่ายทั้งหมดผู้เดินทางเป็นผู้รับผิดชอบ

เป็นราคาโปรโมชั่นไม่มีราคาเด็ก

อัตรานี้ยังไม่รวมค่าทิปคนขับรถ&มัคคุเทศก์ท้องถิ่น ท่านละ 2,000 บาท

ค่าภาษีน้ำมัน ท่านละ 2,000 บาท

**\*\* ทิปหัวหน้าทัวร์ขึ้นอยู่กับความพอใจของลูกค้า \*\***

**\*\*\*สำคัญมาก\*\* กรุณานำหนังสือเดินทาง (พาสปอร์ต) มาในวันเดินทาง**

**หนังสือเดินทาง ต้องมีอายุการใช้งาน เหลือไม่น้อยกว่า 6 เดือน**

**(ทางบริษัทจะไม่รับผิดชอบ)**

ในกรณีที่ท่านไม่นำหนังสือเดินทางมาหรืออายุหนังสือเดินทางเหลือใช้งานน้อยกว่า 6 เดือน

และไม่สามารถเดินทางได้ในกรณีลูกค้ามีตัวภายในประเทศกรุณาแจ้งสอบถามสอบถามไฟล์ทบินคอน

เฟิร์มก่อนทำการจองตัวภายในประเทศหากมีการจองตัวภายในประเทศโดยไม่เช็คไฟล์ทบิน

คอนเฟิร์มจากทางบริษัทก่อนทำการจอง ทางบริษัทจะไม่รับผิดชอบในกรณีใดๆทั้งสิ้น

**\*\* ชำระค่าทัวร์ในนาม บริษัท นิดน้อย ทราเวล จำกัดเท่านั้น \*\***



**\*\* ชำระค่าทัวร์ในนาม บริษัท นิดน้อย ทราเวล จำกัดเท่านั้น \*\***

### **เงื่อนไขเพิ่มเติม ที่ท่านควรทราบ**

ตามนโยบายการท่องเที่ยวของประเทศไทย ผู้เดินทางจะต้องมีการเข้าชมสินค้าของทางรัฐบาล คือ โรงงานหลวงจิว ร้านหยก เป็นต้น ซึ่งจำเป็นต้องระบุไว้ในรายการทัวร์หากจะซื้อหรือไม่ซื้อขึ้นอยู่กับความพอใจของท่าน

เนื่องจากทัวร์ครั้งนี้มีจุดประสงค์เพื่อเดินทางท่องเที่ยวเป็นหมู่คณะเท่านั้น หากต้องการแยกตัวออกจากคณะเดินทางโดยไม่ลงร้านรัฐบาล บริษัทฯ ขอสงวนสิทธิ์คิดค่าดำเนินการแยกท่องเที่ยวเป็นเงิน **2000 HKD ร้าน/ลูกทัวร์ 1 ท่าน** หากท่านใดไม่เข้าร้านดังกล่าวจะต้องจ่ายค่าทัวร์เพิ่ม เนื่องจากมีผลต่อราคาทัวร์ ทางบริษัทฯ จะขอถือว่าท่านรับทราบ และ ยอมรับเงื่อนไขดังกล่าวแล้ว

### **เงื่อนไขการสำรองที่นั่ง กรุณาอ่านให้ครบถ้วน**

- สำรองที่นั่งพร้อมชำระเงินจำนวนเต็ม
- เนื่องจากเป็นราคาตัวโปรโมชันจากสายการบิน หลังทำการจองต้องส่งหน้าพาสปอร์ตภายใน 3 วัน (หากไม่ส่งหน้าพาสปอร์ตภายใน 3 วัน ทางบริษัทขอสงวนสิทธิ์ในการตัดที่นั่งโดยไม่แจ้งให้ทราบล่วงหน้า)
- หากออกตั๋วแล้ว ต้องการเปลี่ยนผู้เดินทาง จะมีค่าใช้จ่ายเพิ่มเติม 5,000 บาท และ ค่าส่วนต่างตั๋วในวันที่ออกตั๋ว (ถ้ามี)
- ส่งหลักฐานการชำระเงิน ทางไลน์ อีเมลล์ หรือ แอปเข้าในระบบ ตามช่องทางที่ท่านสะดวก
- ส่งเอกสารหน้าพาสปอร์ต ที่มองเห็นข้อมูลชัดเจน ในช่องทางที่สะดวก ให้กับทางเจ้าหน้าที่บริษัทฯ
- ค่าทิปไกด์&คนขับรถท้องถิ่นในต่างประเทศ และค่าภาษีน้ำมัน ชำระกับเจ้าหน้าที่ ที่สนามบิน ใน วันเดินทาง
- พาสตางชาติ ชำระค่าธรรมเนียมเพิ่มเติม จากราคาทัวร์ปกติ 3,000 บาท

**\*\* ชำระค่าทัวร์ในนาม บริษัท นิดน้อย ทราเวล จำกัดเท่านั้น \*\***



**\*\* ชำระค่าทัวร์ในนาม บริษัท นิดน้อย ทราเวล จำกัดเท่านั้น \*\***

### อัตราค่าบริการนี้ **รวม**

- ✓ ค่าตัวเครื่องบินชั้นประหยัด ไป-กลับ ตามรายการที่ระบุ และค่าภาษีสนามบิน, ภาษีน้ำมัน เดินทางไป-กลับพร้อมคณะเท่านั้น (ตัวกรุ๊ปไม่สามารถ UPGRADE ที่นั่งเป็น BUSINESS CLASS ได้)
- ✓ ค่าน้ำหนักสัมภาระในการเดินทาง **20 กิโลกรัม / 1 ท่าน**
- ✓ ค่าโรงแรมที่พักตามระบุในรายการ หรือเทียบเท่า
- ✓ ค่าอาหารตามที่ระบุอยู่ในรายการ
- ✓ ค่าจ้างหัวหน้าทัวร์ไทย และไกด์ท้องถิ่น
- ✓ ค่ารถโค้ชปรับอากาศ รับ-ส่งตามสถานที่ท่องเที่ยวที่ระบุตามรายการ
- ✓ ค่าเข้าชมสถานที่ต่าง ๆ ที่ระบุอยู่ในรายการ
- ✓ ค่าประกันภัยการเดินทาง วงเงินท่านละ กรณีเสียชีวิต 1,000,000// กรณีรักษาพยาบาล 500,000 ตามเงื่อนไขกรมธรรม์

### อัตราค่าบริการนี้ **ไม่รวม**

- ✗ กรณีอยู่ต่อต้องเสียค่าเปลี่ยนแปลงหรือต้องซื้อตั๋วเที่ยวทั้งนี้ขึ้นอยู่กับเงื่อนไขสายการบิน
- ✗ ค่าน้ำหนักสัมภาระน้ำหนัก เกิน จาก **20 กิโลกรัม / 1 ท่าน** ตามที่ระบุไว้
- ✗ ค่าใช้จ่ายส่วนตัว นอกจากรายการที่ระบุ เช่น มินิบาร์ ค่าโทรศัพท์ ค่าอินเทอร์เน็ต ค่าทิปยกกระเป๋า ค่าทิปพนักงานเสิร์ฟ ต่างๆ ฯลฯ
- ✗ ค่าอาหารและเครื่องดื่ม นอกเหนือจากที่ระบุในรายการ
- ✗ ค่าทำหนังสือเดินทาง ค่าวีซ่าต่างชาติ และ ค่าแจ้งเข้า-ออกประเทศ ของคนต่างด้าว หรือเอกสารอื่นๆที่พึงใช้ประกอบส่วนตัว
- ✗ ค่ารถรับ-ส่ง นอกสถานที่ นอกเหนือที่ระบุไว้ตามรายการ
- ✗ ค่าภาษีมูลค่าเพิ่ม 7% และค่าภาษีหัก ณ ที่จ่าย 3%
- ✗ ค่าธรรมเนียมวีซ่าสำหรับชาวต่างชาติ ที่ต้องเดินทางเข้าประเทศจีน
- ✗ ค่าทิปไกด์ท้องถิ่น+คนขับรถ ในต่างประเทศท่านละ **2,000 บาท** ไม่รวมค่าทิปหัวหน้าทัวร์(ตามสินน้ำใจ) ทั้งนี้ไม่ได้เป็นการบังคับ ขึ้นอยู่กับความพึงพอใจของลูกค้า หากลูกค้ายินยอมให้ทิปกับไกด์หรือเจ้าหน้าที่แล้ว จะถือว่าเป็นการให้โดยสมัครใจและไม่สามารถเรียกร้องขอคืนได้ภายหลัง
- ✗ ค่าภาษีน้ำมัน ท่านละ **2,000 บาท**

**\*\* ชำระค่าทัวร์ในนาม บริษัท นิดน้อย ทราเวล จำกัดเท่านั้น \*\***



\*\* ชำระค่าทัวร์ในนาม บริษัท นิดน้อย ทราเวล จำกัดเท่านั้น \*\*

### กรุณาแจ้งรายละเอียด

- กรุณาระบุลักษณะห้องที่คุณต้องการเพื่อความสะดวกสบายของตัวท่านเอง **TWIN (ห้อง 2 เตียง) // DOUBLE (ห้อง 1 เตียงใหญ่) // SINGLE (ห้องเตียงเดี่ยว) // TRIPLE (ห้อง 2 เตียง +1 เตียงเสริม)** หากไม่มีการระบุ ทางบริษัท ขออนุญาตจัดเป็นเตียง TWIN ให้กับผู้เข้าพัก
- หากท่านไม่ทานอาหารมื้อใดมื้อหนึ่ง ไม่สามารถคืนเงินได้ ขอสงวนสิทธิ์ในการเปลี่ยนแปลงเมนูอาหาร ในกรณีที่มีผู้เดินทางไม่ถึง 10 ท่าน
- กรุณาแจ้งการไม่ทานอาหารบางประเภท ก่อนเดินทางอย่างน้อย 1 อาทิตย์ หากท่านแจ้งช้า อาจทำให้ทางบริษัทฯ ไม่สามารถเตรียมการให้ท่านได้ทัน ต้องขออภัยในความไม่สะดวก
- สำหรับท่านที่รับประทานอาหารพิเศษ เช่น อาหารเจ, มังสวิรัติ หรือไม่ทาน สัตว์ปีก หรือ เนื้อสัตว์บางประเภท และมีความจำเป็นให้ทางบริษัทจัดเตรียมอาหารให้ท่านเป็นพิเศษ นอกเหนือจากกรุ๊ปแล้ว ทางบริษัทขอสงวนสิทธิ์ในการเรียกเก็บค่าใช้จ่ายเพิ่มเติมตามจริงหน้างาน
- ไม่สามารถเปลี่ยนแปลงรายชื่อผู้เดินทาง เลื่อนหรือโยกย้ายวันเดินทาง ได้หลังจากทำการออกตั๋วโดยสารแล้ว

### ข้อมูลสำคัญ กรุณาอ่านให้ครบถ้วน

- บริษัทเป็นเพียงตัวแทนในการจัดนำเที่ยว หากมีการเปลี่ยนแปลงเวลาการเดินทางจากสายการบิน ซึ่งอยู่นอกเหนือการควบคุม ทางบริษัทจะไม่รับผิดชอบความเสียหายใดๆทั้งสิ้น และหากเกิดการล่าช้าจากสายการบิน ทางบริษัทสามารถประสานงานให้ท่าน กรุณาอภัยประกาศความรับผิดชอบจากทางสายการบิน
- หากมีการเปลี่ยนแปลงเวลาการเดินทางจากสายการบิน ที่มากกว่า 3 ชั่วโมงขึ้นไป ลูกคามีสิทธิ์ที่จะยกเลิกการเดินทาง โดยทางบริษัทยินดีคืนเงินให้เต็มจำนวน
- หากมีการยกเลิกเดินทางมากกว่า 50% ของกรุ๊ปนั้นทางบริษัทขอสงวนสิทธิ์ในการยกเลิกการเดินทาง ในพีเรียดนั้นทั้งหมด
- หากเกิดความล่าช้าหรือยกเลิกจากสายการบิน, พายุ, ภัยธรรมชาติ, การก่อจลาจล หรือสาเหตุอื่นๆที่อยู่ นอกเหนือการควบคุมของบริษัท อันจะทำให้ผู้เดินทางต้องอยู่ในฮ่องกง หรือเลื่อนวันเดินทางกลับ ทางบริษัทจะไม่รับผิดชอบใดใดต่อค่าใช้จ่ายที่เกิดขึ้น

\*\* ชำระค่าทัวร์ในนาม บริษัท นิดน้อย ทราเวล จำกัดเท่านั้น \*\*



**\*\* ชำระค่าทัวร์ในนาม บริษัท นิดน้อย ทราเวล จำกัดเท่านั้น \*\***

### เงื่อนไขการคืนเงินค่าบริการ

ตาม ประกาศคณะกรรมการธุรกิจนำเที่ยวและมัคคุเทศก์ เรื่องหลักเกณฑ์เกี่ยวกับการกำหนดอัตรา  
การจ่ายเงินค่าบริการคืนให้แก่นักท่องเที่ยว พ.ศ. 2563 ดังนี้

- ยกเลิก **ไม่น้อยกว่า 30 วัน ก่อนการเดินทาง** (ไม่นับวันเดินทาง) คืนเงินค่าทัวร์ส่วนที่เหลือ หลังจากหักค่าใช้จ่ายที่เกิดขึ้นจริงเพื่อการเตรียมการนำเที่ยว ทั้งหมด เช่น ค่ามัดจำตัวเครื่องบิน ค่าบริการ แลนด์ต่างประเทศ เป็นต้น
- ยกเลิก **ไม่น้อยกว่า 15-29 วันก่อนการเดินทาง** (ไม่นับวันเดินทาง) คืนเงินร้อยละ 50 ของค่าทัวร์ ทั้งหมด ยกเว้น ค่าใช้จ่ายที่เกิดขึ้นจริงเพื่อการเตรียมการนำเที่ยว ทั้งหมด เช่น ค่ามัดจำตัวเครื่องบิน ค่าบริการแลนด์ต่างประเทศ เป็นต้น
- ยกเลิก **น้อยกว่า 15 วัน ก่อนการเดินทาง** ทางบริษัทขอสงวนสิทธิ์ไม่คืนเงินค่าทัวร์ทั้งหมด  
\*\*\*การจ่ายเงินคืนแก่นักท่องเที่ยวตามข้อกำหนดด้านบน ซึ่งมีการหักเงินในบางส่วนนั้น เนื่องจากทางบริษัทมีค่าใช้จ่ายที่ได้จ่ายจริงเพื่อการเตรียมการจัดนำเที่ยวไปแล้ว เช่น การมัดจำที่นั่งบัตรโดยสารเครื่องบิน การจองที่พัก และ ค่าใช้จ่ายที่จำเป็นอื่นๆ เป็นต้น \*\*\*  
\*\*\* ในกรณีที่มีเหตุให้ต้องยกเลิกการเดินทางที่บริษัทได้โฆษณาไว้ ซึ่งมีใช้ความผิดของทางบริษัทเอง ทางบริษัทยินดีคืนเงินค่าบริการตามที่ลูกค้าได้ชำระมาแล้วหลังจากหักค่าใช้จ่ายที่เกิดขึ้นจริง โดยต้องมีระยะเวลาไม่น้อยกว่า 45 วัน ก่อนการเดินทาง โปรดอ่านข้อความให้ถี่ถ้วนก่อนการจองตั๋วทุกครั้ง เพื่อประโยชน์แก่ตัวท่านเอง \*\*\*

**\*\* ชำระค่าทัวร์ในนาม บริษัท นิดน้อย ทราเวล จำกัดเท่านั้น \*\***



**\*\* ชำระค่าทัวร์ในนาม บริษัท นิดน้อย ทราเวล จำกัดเท่านั้น \*\***

## เงื่อนไขการเปลี่ยนแปลงผู้เดินทาง กรุณาอ่านให้ครบถ้วน

ประกาศเงื่อนไขการเปลี่ยนแปลงชื่อผู้เดินทางเพื่อความถูกต้องในการดำเนินการสำรองที่นั่งและออกบัตรโดยสาร บริษัทฯ ขอแจ้งเงื่อนไขเกี่ยวกับการเปลี่ยนแปลงชื่อผู้เดินทาง ดังนี้

**1. กรณีส่งสำเนาหน้าพาสปอร์ตแล้วหากมีการขอเปลี่ยนแปลงชื่อ-สกุลผู้เดินทาง หลังจากส่งหน้าพาสปอร์ตเพื่อทำการจองแล้ว**

▶ บริษัทฯ ขอสงวนสิทธิ์เรียกเก็บค่าดำเนินการเปลี่ยนชื่อ ท่านละ 5,000 บาท

**2. กรณีออกบัตรโดยสาร (Issued Ticket) แล้วหากบริษัทฯ ได้ดำเนินการออกตั๋วเครื่องบินตามชื่อ-สกุลที่ได้รับจากหน้าพาสปอร์ตเรียบร้อยแล้ว**

▶ การเปลี่ยนชื่อจะต้องชำระ ค่าดำเนินการ 5,000 บาท และชำระ ส่วนต่างราคาบัตรโดยสารตามราคาหน้าตั๋ว ณ วันที่ทำการเปลี่ยนแปลง (ถ้ามี)

▶ บริษัทฯ ขอสงวนสิทธิ์ ไม่สามารถเปลี่ยนชื่อผู้เดินทางได้ ในกรณีที่เหลือระยะเวลาก่อนการเดินทางน้อยกว่า 14 วันทำการ ทั้งนี้ กรุณา ตรวจสอบ ชื่อ-สกุล และพาสปอร์ตเล่มปัจจุบัน ให้ถูกต้องก่อนยืนยันทำการจอง

**ทั้งนี้ การเปลี่ยนแปลงชื่ออยู่ภายใต้เงื่อนไขของสายการบิน และอาจไม่สามารถดำเนินการได้ในบางกรณี**

## เงื่อนไขการให้บริการ

- ❖ การเดินทางครั้งนี้จะต้องมีจำนวน 15 ท่านขึ้นไป กรณีไม่ถึงจำนวนดังกล่าว
  - เลื่อน หรือ ยกเลิกการออกเดินทาง โดยทางบริษัทฯ จะทำการแจ้งให้ทราบล่วงหน้าก่อนเดินทาง 7 วัน
  - หรือขอสงวนสิทธิ์ในการปรับราคาค่าบริการเพิ่ม (ในกรณีที่ผู้เดินทางไม่ถึง 15 ท่านและท่านยังประสงค์ที่จะเดินทางต่อ โดยทางบริษัทฯ จะทำการแจ้งให้ท่านทราบล่วงหน้า
  - กรณีเดินทางไม่ถึง 15 ท่าน จะไม่มีหัวหน้าทัวร์เดินทางจากประเทศไทยไปด้วย แต่จะมีไกด์ท้องถิ่นคอยต้อนรับและนำเที่ยวแก่ท่าน

**\*\* ชำระค่าทัวร์ในนาม บริษัท นิดน้อย ทราเวล จำกัดเท่านั้น \*\***



**\*\* ชำระค่าทัวร์ในนาม บริษัท นิดน้อย ทราเวล จำกัดเท่านั้น \*\***

- กรณีในโปรแกรมใดที่มีรายการทัวร์ ไป กระเช้าองปิง หรือ ดิสนีย์แลนด์ หากมีผู้เดินทางไม่ถึง 10 ท่าน ทางบริษัทจะนำท่านเดินทางไปยังสถานที่ที่ได้ระบุไว้เบื้องต้น โดย รถไฟฟ้าใต้ดิน โดยมี โทดท์ท้องถิ่นหรือหัวหน้าทัวร์เป็นผู้นำท่านไปและอำนวยความสะดวกแก่ท่าน
- ในกรณีที่ลูกค้าต้องออกตัวโดยสายภายในประเทศ กรุณาติดต่อเจ้าหน้าที่ของบริษัทฯ ก่อนทุกครั้ง มิฉะนั้นทางบริษัทจะไม่รับผิดชอบใดๆทั้งสิ้น
- ❖ เกี่ยวกับ, ราคาและรายการท่องเที่ยว สามารถเปลี่ยนแปลงได้ตามความเหมาะสมโดยคำนึงถึงผลประโยชน์ของผู้เดินทาง เป็นสำคัญ
- ❖ **ทัวร์ทุกโปรแกรม บริษัทฯ รับผิดชอบผู้ร่วมเดินทาง เฉพาะผู้มีจุดประสงค์เดินทางเพื่อท่องเที่ยวตามรายการทัวร์ที่ระบุเท่านั้น ทางบริษัทขอสงวนสิทธิ์ หากลูกค้ามีความประสงค์ แยกตัวออกจากกรุ๊ป หรือไม่ท่องเที่ยวตามรายการ(ยกเว้นวันที่อิสระ) ทางบริษัทจะไม่รับผิดชอบใดๆทั้งสิ้น และทางบริษัทขอเรียกเก็บค่าใช้จ่ายในการแยกออกจากกรุ๊ป ตามที่แลนด์กำหนด เพิ่มท่านละ 300 USD การชำระเงินเข้ามาถือว่าผู้ซื้อได้ศึกษาโปรแกรมและยอมรับเงื่อนไขที่เรียบร้อยแล้ว**
- ❖ หนังสือเดินทางต้องมีอายุเหลือใช้งานไม่น้อยกว่า 6 เดือน (บริษัทฯจะไม่รับผิดชอบหากอายุการใช้งานเหลือน้อยกว่า 6 เดือนและไม่สามารถเดินทางได้)
- ❖ บริษัทฯ จะไม่รับผิดชอบ หากเกิดกรณีความล่าช้าจากสายการบิน, การประท้วง, การนัดหยุดงาน, การก่อกองลาจล, ภัยธรรมชาติอันไม่สามารถควบคุมได้
- ❖ บริษัทฯ จะไม่รับผิดชอบ หรือ คืนเงิน หากเกิดกรณี ความล่าช้า หรือ ยกเลิก จากสายการบิน ซึ่งทางบริษัทได้ทำการออกตัวไปแล้ว
- ❖ บริษัทฯจะไม่รับผิดชอบ กรณีท่านถูกปฏิเสธการเข้าหรือออกเมืองจากเจ้าหน้าที่ตรวจคนเข้าเมือง หรือ เจ้าหน้าที่กรม แรงงานทั้งจากไทยและต่างประเทศ ซึ่งอยู่นอกเหนือความรับผิดชอบของ บริษัทฯ และจะไม่คืนค่าใช้จ่ายค่าทัวร์ที่ท่านได้ ชำระมาเรียบร้อยแล้ว
- ❖ เนื่องจากการซื้อขายทัวร์ในรูปแบบเหมาจ่าย บริษัทฯจะไม่รับผิดชอบและไม่ทำการคืนค่าใช้จ่ายใดๆ หากท่านใช้บริการจากทางบริษัทฯไม่ครบรายการ เช่น ไม่ทานอาหารบางมื้อ ไม่พักที่เดียวกับที่จัดไว้ ไม่เที่ยวบางรายการ เป็นต้น
- ❖ บริษัทฯ จะไม่รับผิดชอบใดๆ หากเกิดสิ่งของสูญหายจากการโจรกรรม และ/หรือเกิดอุบัติเหตุที่เกิดจากความประมาทของ นักท่องเที่ยวเอง หรือในกรณีที่กระเป๋าเกิดสูญหายหรือชำรุดจากสายการบิน
- ❖ กรณีท่านไม่สามารถเดินทางพร้อมคณะได้ ตัวโดยสารทุกประเภท ไม่สามารถโยกย้ายเลื่อนกำหนดเดินทางไปในครั้งอื่นได้

**\*\* ชำระค่าทัวร์ในนาม บริษัท นิดน้อย ทราเวล จำกัดเท่านั้น \*\***



**\*\* ชำระค่าทัวร์ในนาม บริษัท นิดน้อย ทราเวล จำกัดเท่านั้น \*\***

- ❖ รายละเอียดทุกรายการในโปรแกรม ที่ระบุ อาจมีการสลับปรับเปลี่ยน รายการ อาหาร ที่พัก สถานที่ท่องเที่ยว เพื่อปรับให้ เหมาะสมกับ เวลา สภาพอากาศ และสถานการณ์เฉพาะตรงนั้น โดยมีได้แจ้งให้ท่านทราบล่วงหน้า เพื่อให้ทุกอย่างเป็นไปได้ด้วยความเหมาะสมและรักษาไว้ซึ่งผลประโยชน์ร่วมกันทุกฝ่าย
- ❖ เมื่อท่านตกลงชำระเงินไม่ว่าทั้งหมดหรือบางส่วนผ่านตัวแทนของบริษัทฯ หรือชำระโดยตรงกับทางบริษัทฯ ทางบริษัทฯจะถือว่าท่าน ilyอมรับในเงื่อนไขข้อตกลงต่าง ๆ ที่ได้ระบุไว้ข้างต้นนี้แล้วทั้งหมดแล้ว
- ❖ กรณีท่านไม่สามารถเดินทางพร้อมคณะได้ ตัวโดยสารทุกประเภท ไม่สามารถโยกย้ายเลื่อนกำหนดเดินทางไปใช้ในครั้งอื่นได้
- ❖ ท่านที่มีไฟล์บินภายในประเทศ(ต่างจังหวัดเข้ากรุงเทพฯ)โปรดแจ้งให้บริษัททราบในวันจองทัวร์ ทั้งนี้เพื่อประโยชน์ของตัวท่านเอง กรุณาซื้อตั๋วโดยสาร ไป -กลับ ที่สามารถเปลี่ยนแปลงวันเดินทางและเวลาได้เท่านั้น
- ❖ เนื่องจากประกันที่รวมอยู่ในโปรแกรมเป็นประกันอุบัติเหตุเท่านั้น ไม่ใช่ประกันสุขภาพ หากท่านมีโรคประจำตัว หรือ ต้องการ ประกันที่ครอบคลุม หากเจ็บป่วยในต่างประเทศ ท่านควรซื้อประกันสุขภาพเสริมด้วยตนเองก่อนเดินทาง
- ❖ รายละเอียดทุกรายการในโปรแกรม ที่ระบุ อาจมีการสลับปรับเปลี่ยน รายการ อาหาร ที่พัก สถานที่ท่องเที่ยว เพื่อปรับให้ เหมาะสมกับ เวลา สภาพอากาศ และสถานการณ์เฉพาะตรงนั้น โดยมีได้แจ้งให้ท่านทราบล่วงหน้า เพื่อให้ทุกอย่างเป็นไปได้ด้วยความเหมาะสมและรักษาไว้ซึ่งผลประโยชน์ร่วมกันทุกฝ่าย
- ❖ เมื่อท่านตกลงชำระเงินไม่ว่าทั้งหมดหรือบางส่วนผ่านตัวแทนของบริษัทฯ หรือชำระโดยตรงกับทางบริษัทฯ ทางบริษัทฯจะถือว่าท่าน ilyอมรับในเงื่อนไขข้อตกลงต่าง ๆ ที่ได้ระบุไว้ข้างต้นนี้แล้วทั้งหมดแล้ว
- ❖ ขอสงวนสิทธิ์สำหรับลูกค้าที่เดินทาง ไป - กลับ พร้อมกรุ๊ปเท่านั้น

**หมายเหตุ : เงื่อนไขในการเดินทางเข้าเมือง ในกรณีที่ท่านถูกปฏิเสธการเข้าเมืองในประเทศใดๆที่เดินทาง ทางบริษัทจะไม่มี การคืนเงินใดใดทั้งสิ้น ทั้งนี้ขึ้นอยู่กับดุลยพินิจของเจ้าหน้าที่ตรวจคนเข้าเมืองของประเทศนั้นๆ**

**\*\* ชำระค่าทัวร์ในนาม บริษัท นิดน้อย ทราเวล จำกัดเท่านั้น \*\***



\*\* ชำระค่าทัวร์ในนาม บริษัท นิดน้อย ทราเวล จำกัดเท่านั้น \*\*

ประกันการเดินทาง  
หมดกังวล ทุกการเดินทาง

**Allianz** **Travel** เริ่มต้นเพียง **220**

ระยะเวลาการเดินทาง	ชิปออป เอเชีย	ชิปออป ทั่วโลก
1-2 วัน	220.	420.
3 วัน	230.	420.
4 วัน	240.	420.
5 วัน	250.	460.
6 วัน	295.	470.
7 วัน	315.	555.
8 วัน	325.	575.

ระยะเวลาการเดินทาง	ชิปออป เอเชีย	ชิปออป ทั่วโลก
9 วัน	335.	585.
10 วัน	345.	605.
11 วัน	365.	660.
12 วัน	375.	680.
13 วัน	385.	710.
14 วัน	400.	730.
15-18 วัน	450.	855.

ผลประโยชน์ ความคุ้มครอง	ชิปออป เอเชีย	ชิปออป ทั่วโลก
1. การสูญเสียชีวิต / อวัยวะจากอุบัติเหตุ - ผู้เอาประกันภัยมีอายุ ตั้งแต่ 16 ปี จนถึง 75 ปี - ผู้เอาประกันภัยมีอายุน้อยกว่า 16 ปี หรือมากกว่า 75 ปี	1,500,000. 750,000.	2,000,000. 1,000,000.
2. ค่ารักษาพยาบาลในต่างประเทศ ค่ารักษาพยาบาลต่อเนื่องในประเทศไทย (ภายใน 30 วัน นับจากวันที่เดินทางมาถึงประเทศไทย)	2,000,000. 200,000.	2,000,000. 200,000.

### บริการของนิดน้อยทราเวล

**VISA APPROVED** รับทำวีซ่าทั่วโลก / บริการกรุ๊ปเหมา สัมมนา ดูงาน  
ข้อมูลเพิ่มเติม : <https://bit.ly/3ixUHal>

**แพ็คเกจทัวร์ต่างประเทศ**  
ข้อมูลเพิ่มเติม : <https://bit.ly/3FhykiS>

**แพ็คเกจทัวร์ภายในประเทศ**  
ข้อมูลเพิ่มเติม : <https://bit.ly/3ixUHal>

**ล่องเรือสำราญแม่น้ำเจ้าพระยา**  
ข้อมูลเพิ่มเติม : <https://bit.ly/2YkcFWd>

**โปรโมชั่น โอเพนแชน**  
<https://bit.ly/3HNXTdr>

**ติดตามโปรโมชั่นได้ทุกวัน**  
<https://bit.ly/3iwQOCv>

**ร้องเรียนการบริการ**  
<https://bit.ly/3Ab3eG5>

### ติดต่อสอบถามข้อมูลท่องเที่ยวเพิ่มเติม / จองทัวร์

โทร.02-044-616 / 02-073-6161 HOTLINE 061-926-6611 / 094-546-6166 / 088-843-6611

#### รายละเอียดการชำระค่าบริการ

**ร.กรุงศรี สาขาไอซ์ พาร์ค**  
บจก.นิดน้อย ทราเวล  
**311-1-74874-1**

**ร.ไทยพาณิชย์ สาขาหนึ่งพัน**  
บริษัท นิดน้อย ทราเวล จำกัด  
**175-250172-2**

**ร.กสิกรไทย สาขาพาราไอซ์ พาร์ค**  
บจก.นิดน้อยทราเวล  
**053-3-93833-7**

**ร.กรุงเทพ สาขานนทบุรี**  
บริษัท นิดน้อย ทราเวล จำกัด  
**922-0-24284-7**

\*\* ชำระค่าทัวร์ในนาม บริษัท นิดน้อย ทราเวล จำกัดเท่านั้น \*\*