



บริษัท นิดน้อย ทราเวล จำกัด
NIDNOI TRAVEL CO.,LTD

LINE@ ID : @nidnoi_travel E-mail : nidnoitravel@gmail.com

Website : www.nidnoitravel.com | Hotline : 092-054-6611 , 080-518-6611
Hotline : 061-926-6611 , 094-546-6166 | Telephone : 02-044-6161 , 02-073-6161



** ชำระค่าทัวร์ในนาม บริษัท นิดน้อย ทราเวล จำกัดเท่านั้น **

ทัวร์โค้ด NIDN263164

JXJ319

5วัน 3คืน



A season in gold

NAGOYA

SHIRAKAWAGO TOYAMA KORANKEI

ชมใบไม้เปลี่ยนสี 2 สไตส์ที่โอบาระ ซากุระบาน ใบไม้แดง
หุบเขาโครังเค จุดชมใบไม้เปลี่ยนสีชื่อดัง
เดินเล่นเมืองเก่าทาคายาม่า หมู่บ้านมรดกโลกชิราคาวาโกะ
ชมวิวชายฝั่งอามาราสึ เข็มอินปราสาทโทยาม่า
ช้อปปิ้งจอยย่านซากาเอะ ต่ายรูปสุดชิคที่ Oasis 21
หอคอนานาโทย่า TV Tower

ท่องเที่ยวครบทุกวัน



✈️ สายการบิน
AirAsia X (XJ)
.....
น้ำหนักกระเป๋า 20 KG

เขื่อนชินสุคัพ



เมนูพิเศษ
ซาบุมูฟฟัด ไม้อัน



โทยาม่า



ซาคาเอะ



ปราสาทโทยาม่า

34,888

ราคา
เริ่มต้น

เดินทาง

15 - 19 ต.ค. 69 / 5 - 9 พ.ย. 69
12 - 16 พ.ย. 69 / 26 - 30 พ.ย. 69
17 - 21 ธ.ค. 69



พัทอิชิกะวะ 1 คืน ทัพออนเซ็น 1 คืน นาโทย่า 1 คืน

** ชำระค่าทัวร์ในนาม บริษัท นิดน้อย ทราเวล จำกัดเท่านั้น **

ผ่านการรับรองจาก



Registered

บริษัท นิดน้อย ทราเวล จำกัด

411 ซ.อ่อนนุช 40 แขวงสวนหลวง
เขตสวนหลวง กรุงเทพฯ 10250

เลขประจำตัวผู้เสียภาษี : 0105558191464

ใบอนุญาตเลขที่ : 11 / 08164



นิดน้อย ทราเวล จำกัด



** ชำระค่าทัวร์ในนาม บริษัท นิดน้อย ทราเวล จำกัดเท่านั้น **

FLIGHT:


DMK 			NGO 			NGO 			DMK		
เที่ยวบิน	เวลาออก	เวลาถึง	เที่ยวบิน	เวลาออก	เวลาถึง	เที่ยวบิน	เวลาออก	เวลาถึง	เที่ยวบิน	เวลาออก	เวลาถึง
XJ638	00.45	08.30	XJ639	10.30	15.15						

JXJ319 A season in gold NAGOYA
SHIRAKAWAGO TOYAMA KORANKEI 5 วัน 3 คืน

ชมใบไม้เปลี่ยนสี 2 สโตร์ที่โอบาระ ซากุระบาน ใบไม้แดง หุบเขาโคริงเค
จุดชมใบไม้เปลี่ยนสีชื่อดัง เดินเล่นเมืองเก่าทาคายาม่า หมู่บ้านมรดกโลกชิราคาวาโกะ
ชมวิวชายฝั่งอามาราสึ เซ็คอินปราสาทโทยาม่า จุดชมวิวชายฝั่งอามาราสึ
ช้อปปิ้งจอย่านซากาเอะ ถ่ายรูปสุดชิคที่ Oasis 21 หอคอยนาโงย่า TV Tower

▪ เที่ยวครบทุกวัน
พิเศษ!!! • พัก อิชิกะวะ 1 คืน • ทิฟุออนเซ็น 1 คืน • นาโงย่า 1 คืน
พิเศษ ซาบูบุฟเฟ่ต์ ไม้อัน

เดินทางโดยสายการบิน AirAsia X (XJ) น้ำหนักสัมภาระโหลดใต้ท้องเครื่อง 20 kg.
/ CARRY ON 7 kg.

วันที่	โปรแกรมท่องเที่ยว	เช้า	เที่ยง	เย็น	โรงแรม
1	ท่าอากาศยานนานาชาติดอนเมือง				
2	XJ638 DMK-NGO 00.45 - 08.25 ท่าอากาศยานนานาชาติดอนเมือง - ท่าอากาศยานนานาชาติซุมุเซ็นแทร์ - จังหวัดกิฟุ - หมู่บ้านมรดกโลกชิราคาวาโกะ -				Kanazawa Frexhotel 3* หรือระดับและเมืองที่ใกล้เคียงกัน

** ชำระค่าทัวร์ในนาม บริษัท นิดน้อย ทราเวล จำกัดเท่านั้น **



** ชำระค่าทัวร์ในนาม บริษัท นิดน้อย ทราเวล จำกัดเท่านั้น **

	เมืองคานาซาวะ - ตลาดปลาโอมิโจ - ย่านอิทากาชิชายะ				
3	จังหวัดโทยาม่า - จุดชมวิวยามฝั่งอามาซาราชิ - Starbucks Toyama Kansui - ปราสาทโทยาม่า - จังหวัดกิฟุ - ย่านเมืองเก่าทาคายาม่า	☺	☺	☺	Gujo Vacance Mura Hotel 3* Onsen หรือระดับและเมืองที่ใกล้เคียงกัน
4	เมืองนาโกย่า - Duty Free - ถนนช้อปปิ้งซากาเอะ (โอเอซิส21+ทีวีทาวเวอร์) - สวนโอบาระฟูเรโอ ชมซึกิซากุระ - หุบเขาโครินเค	☺			Toyoko Inn Nagoya meieki minami 3* หรือระดับและเมืองที่ใกล้เคียงกัน
5	ท่าอากาศยานนานาชาติซูบะเซ็นแทร์ - ท่าอากาศยานนานาชาติดอนเมือง XJ639 NGO-DMK 10.30-15.20	✈ SET BOX			

วันเดินทาง	ราคาผู้ใหญ่ (บาท)	ราคาเด็ก (บาท)	พักเดี่ยวเพิ่ม (บาท)	ที่นั่ง	หมายเหตุ
15-19 ตุลาคม 2569	36,888	ไม่มีราคาเด็ก (Infant ไม่เกิน 2 ปี 6,000 บาท)	7,500	34	
05-09 พฤศจิกายน 2569	35,888			34	
12-16 พฤศจิกายน 2569	34,888			34	
26-30 พฤศจิกายน 2569	35,888			34	
17-21 ธันวาคม 2569	37,888			34	

** ชำระค่าทัวร์ในนาม บริษัท นิดน้อย ทราเวล จำกัดเท่านั้น **





** ชำระค่าทัวร์ในนาม บริษัท นิดน้อย ทราเวล จำกัดเท่านั้น **

วันที่หนึ่ง ทำอากาศยานนานาชาติดอนเมือง

- 21.00 น. พร้อมกันที่ ณ ทำอากาศยานนานาชาติดอนเมือง อาคารผู้โดยสารระหว่างประเทศฯ ออก ชั้น 3 เคาน์เตอร์สายการบิน AIR ASIA X (XJ) มีเจ้าหน้าที่ของบริษัทฯ คอยอำนวยความสะดวกด้านเอกสารและติดแท็กกระเป๋าขึ้นเครื่อง
- 00.45 น. เดินทางสู่ ประเทศญี่ปุ่น โดยสายการบิน AIR ASIA X (XJ) เที่ยวบินที่ XJ638 (ค่าทัวร์ *ไม่รวมค่าอาหารบนเครื่อง บนเครื่องมีจำหน่าย*)

วันที่สอง ทำอากาศยานนานาชาติดอนเมือง - ทำอากาศยานนานาชาติซูบุเซ็นแทรร์ – จังหวัดกิฟุ – หมู่บ้านมรดกโลกชิราคาวาโกะ – เมืองคานาซาวะ - ตลาดปลาโอมิโจ - ย่านอิกาชิชายะ 🍷 **อาหารเที่ยง**

08.30 น. เดินทางถึง ทำอากาศยานนานาชาติซูบุเซ็นแทรร์ ประเทศญี่ปุ่น (เวลาที่ท้องถิ่นเร็วกว่าประเทศไทย 2 ชั่วโมง กรุณาปรับนาฬิกา ของท่านเป็นเวลาท้องถิ่น เพื่อความสะดวกในการนัดหมาย) นำท่านผ่านพิธีตรวจคนเข้าเมืองและศุลกากร สำคัญ!!! ประเทศญี่ปุ่นไม่อนุญาตให้นำอาหารสด จำพวก เนื้อสัตว์ พืช ผัก ผลไม้ เข้าประเทศ หากฝ่าฝืนจะมีโทษจับและปรับ

เดินทางสู่ จังหวัดกิฟุ (Gifu) (ใช้เวลาเดินทางประมาณ 2 ชั่วโมง) เป็นเมืองที่มีธรรมชาติอันอุดมสมบูรณ์ พื้นที่ส่วนใหญ่ถูกล้อมรอบด้วยภูเขาและแม่น้ำ อีกทั้งยังมีวัฒนธรรมโบราณที่สืบทอดต่อกันมา บ้านทรงโบราณที่ยังคงหลงเหลืออยู่มาจนถึงปัจจุบัน เป็นเมืองที่มีเสน่ห์ในตัวเองอย่างมาก

เที่ยง 🍷 **รับประทานอาหารเที่ยง (มื้อที่1)**

เยี่ยมชมหมู่บ้านมรดกโลกของญี่ปุ่น หมู่บ้านมรดกโลกชิราคาวาโกะ (Shirakawa-go) ที่นี้ได้รับการขึ้นทะเบียนเป็นมรดกโลกทางวัฒนธรรม เป็นหมู่บ้านเล็กๆ ที่เต็มไปด้วยบ้านเรือนที่มีอายุเก่าแก่กว่า 200-300 ปี จุดที่ไม่ควรพลาดเมื่อมาชิราคาวาโกะ คือ บ้านเก่าแก่ประจำหมู่บ้านอย่าง Wada House หรือ Kanda House ที่ถือว่าเป็นบ้านทรงกัสโซ่แบบโบราณที่อนุรักษ์เอาไว้จวบจนปัจจุบันอันเป็นสมบัติของชาติ และ

Highlight! บ้านทรงกัสโซ่ หรือ กัสโซชิริคุ คือบ้านหลังคาสามเหลี่ยมสูง ตัวบ้านไม่มีการตกแต่ง แต่ใช้วิธีการเข้าไม้ เข้าลิ่ม เข้าเดือย และใช้การมัดแกน

** ชำระค่าทัวร์ในนาม บริษัท นิดน้อย ทราเวล จำกัดเท่านั้น **

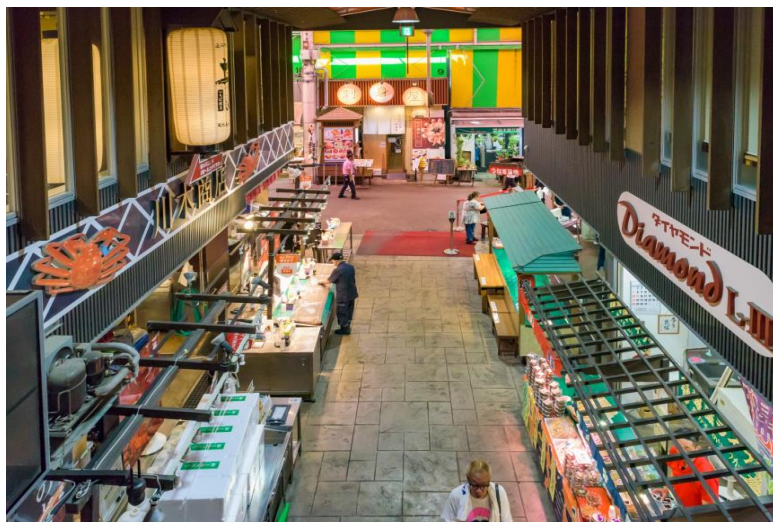


**** ชำระค่าทัวร์ในนาม บริษัท นิดน้อย ทราเวล จำกัดเท่านั้น ****

พิพิธภัณฑ์ที่จัดแสดงวิถีชีวิตการเป็นอยู่ของคนในหมู่บ้าน นอกจากชิราคาวาโกะจะมีบ้านเก่าแก่ดั้งเดิมของญี่ปุ่นให้เราได้เดินชม ก็ยังมีบ้านหลายๆ หลังที่เปิดเป็นร้านค้า ร้านอาหาร ร้านขายของที่ระลึก อีกระถายภาพตามอริยาศัย



ตั้งแต่วันที่ 1 ธันวาคม 2026 เป็นต้นไป หมู่บ้านชิราคาวาโกะ จังหวัดกิฟุ จะเริ่มใช้ระบบจองล่วงหน้าสำหรับรถทัวร์ที่เข้าจอด ณ ลานจอดรถของหมู่บ้าน ในกรณีที่ไม่สามารถสำรองที่จอดรถได้ เนื่องจากจำนวนที่จอดรถเต็ม บริษัทฯ ขอสงวนสิทธิ์ในการปรับเปลี่ยนโปรแกรมการเดินทางจากหมู่บ้านชิราคาวาโกะเป็นหมู่บ้านไอโนคุระ (Ainokura Village) โดยไม่จำเป็นต้องแจ้งให้ทราบล่วงหน้า ทั้งนี้ถือเป็นดุลยพินิจของบริษัทฯ ในการบริหารจัดการโปรแกรมการเดินทางให้เป็นไปอย่างเหมาะสม



จากนั้นนำทุกท่านเดินทางไปยัง เมืองคานาซาวะ จังหวัดอิชิคาวะ (ใช้เวลาเดินทางโดยประมาณ 1 ชั่วโมง) พร้อม เช็กอินความอร่อย! ตลาดโอมิโจ (Omicho Market) ตลาดสดขนาดใหญ่สุดเก่าแก่กว่า 200 ปี ที่ได้รับสมญานามว่าเป็น "ห้องครัวแห่งเมืองคานาซาวะ" ตื่นตาตื่นใจไปกับสารพัดอาหารทะเลสดๆ บิ๊กไซส์ ผักและผลไม้ท้องถิ่นฉ่ำๆ ส่ง

**** ชำระค่าทัวร์ในนาม บริษัท นิดน้อย ทราเวล จำกัดเท่านั้น ****





**** ชำระค่าทัวร์ในนาม บริษัท นิดน้อย ทราเวล จำกัดเท่านั้น ****

ตรงจากธรรมชาติ ความสนุกของตลาดแห่งนี้คือท่านสามารถเลือกจิ้มของดีเกรดพรีเมียม ไม่ว่าจะเป็นปูยักษ์ หอยเชลล์ อุนิหวานละมุน แล้วเปิดประสบการณ์ลองลิ้มชิมรสแล้วกินกันสดๆ หน้าร้านได้ทันที! บอกเลยว่าสดกว่านี้ไม่มีอีกแล้ว สายกินฟินกระจายแน่นอน

ปักหมุดพิภตสุดคลาสสิกที่ **ย่านอิกาชิชายะ (Higashi Chaya District)** ถนนสายวัฒนธรรมและย่านเกอิชาชื่อดังระดับตำนาน! สัมผัสกลิ่นอายความรุ่งเรืองในอดีตผ่านบ้านเรือนไม้โบราณที่อนุรักษ์ไว้อย่างสมบูรณ์แบบดั้งแต่ยุคเอโดะ ลองได้ก้าวเท้าเดินทอดน่องไปบนถนนสายนี้ เชื่อว่าทุกท่านจะตกหลุมรักความเก่าแบบมีสไตล์จนถอนตัวไม่ขึ้น ตลอดทางยังมีร้านน้ำชาโบราณ คาเฟ่เก๋ๆ และร้านขายของที่ระลึกที่น่าทึ่งน่าทึ่ง ซึ่ง เป็นของจีนชื่อคานาซาว่า มาครีเอทเป็นไอศกรีมและขนมหวานสุดว้าว ให้ท่านได้เดินเล่นถ่ายรูป และเพลิดเพลินกันอย่างเต็มที่



เย็น **อิสระรับประทานอาหารเย็น ตามอัธยาศัย เพื่อไม่เป็นการรบกวนเวลาของท่าน**
ที่พัก: Kanazawa Frexhotel 3* หรือระดับและเมืองที่ใกล้เคียงกัน
(ชื่อโรงแรมที่ท่านพัก ทางบริษัทจะทำการแจ้งพร้อมใบนัดหมาย 5-7 วัน ก่อนเดินทาง)

***** กรุณิพักที่โรงแรม Kanazawa Frexhotel ทุกท่านสามารถออกมาเดินเล่นยามค่ำสัมผัสบรรยากาศเมืองคานาซาว่าแบบใกล้ชิด เนื่องจากโรงแรมอยู่ใกล้แหล่งร้านอาหารและร้านค้าท้องถิ่นมากมาย พร้อมลิ้มลองอาหารญี่ปุ่นและเมนูท้องถิ่นขึ้นชื่อได้อย่างจุใจ*****

**** ชำระค่าทัวร์ในนาม บริษัท นิดน้อย ทราเวล จำกัดเท่านั้น ****





** ชำระค่าทัวร์ในนาม บริษัท นิดน้อย ทราเวล จำกัดเท่านั้น **

วันที่สาม จังหวัดโทยาม่า - จุดชมวิวยาวฝั่งอามาราชิ - Starbucks Toyama Kansui -
ปราสาทโทยาม่า - จังหวัดกิฟุ - ย่านเมืองเก่าทาคายาม่า
☺️ | อาหาร เช้า, เกียง, เย็น

เช้า ☺️ | รับประทานอาหารเช้า ณ โรงแรม **(น็อคที่2)**

นำท่านเดินทางสู่ จังหวัดโทยาม่า (Toyama) จุดเชื่อมต่อที่สมบูรณ์แบบ ที่มีวิวระดับ Unseen จนได้ชื่อว่าเป็น "อัญมณีเม็ดงาม" ของฝั่งทะเลญี่ปุ่น ส่วนผสมที่ลงตัวระหว่าง ความอลังการของเทือกเขาเจแปนแอลป์ และอาหารทะเลที่สดที่สุดในญี่ปุ่น 🐡 เน้นฟิลลิ่ง สโลว์ไลฟ์ และความละมุนแต่สวยจนลืมหายใจ **จุดชมวิวยาวฝั่งอามาราชิ (Amaharashi Coast.)** (ใช้เวลาเดินทางประมาณ 1.30 ชั่วโมง) สัมผัสความมหัศจรรย์ ระดับ Unseen จุดชมวิวที่สวยงามติดอันดับต้นๆ ของญี่ปุ่น! ตื่นตาตื่นใจกับภาพทิวทัศน์ของ โขดหินยักษ์กลางทะเล ที่มีฉากหลังเป็น เทือกเขาเจแปนแอลป์ สูงเสียดฟ้าปกคลุม ด้วยหิมะขาวโพลน (ในวันที่อากาศดีจะมีโอกาสได้พบ) ความงามที่ลงตัวระหว่างเกลียวคลื่นสีน้ำเงินและยอดเขาหิมะนี้ คือเสน่ห์ที่ทำให้ช่างภาพทั่วโลกต้องมนตรา



** ชำระค่าทัวร์ในนาม บริษัท นิดน้อย ทราเวล จำกัดเท่านั้น **







** ชำระค่าทัวร์ในนาม บริษัท นิดน้อย ทราเวล จำกัดเท่านั้น **

ปกหมุด จิบกาแฟในร้านที่สวยที่สุดในโลกกับ Starbucks Coffee - Toyama Kansui Park ตัวร้านดีไซน์กระจกใสสุดโมเดิร์นริมคลอง ให้คุณนั่งจิบกาแฟพร้อมชมวิวสะพาน Tenmon-kyo และประภาคน้ำระยิบระยับแบบพาโนรามา บรรยากาศสุดโรแมนติกที่สายคอนเทนต์ห้ามพลาด!

  (ค่าทัวร์ไม่รวมค่าอาหารและเครื่องดื่ม)

Highlight! การันตีด้วยรางวัลสาขานี้เคยได้รับรางวัล "Store Design Award" เป็นอันดับ 1 ของโลกจาก Starbucks ในปี 2008



  สัมผัสความยิ่งใหญ่ด้านนอกของ ปราสาทโทยาม่า (Toyama Castle) (ใช้เวลาเดินทางประมาณ 1 ชั่วโมง) แลนด์มาร์คสีขาวสง่างามกลางสวนสวยใจกลางเมือง เดินเล่นพักผ่อนในสวนประวัติศาสตร์ชมแมกไม้บานาพันธุ์ที่ล้อมรอบคูเมืองโบราณ (เจ้าฟรี!) หรือเลือกเข้าชมพิพิธภัณฑ์ภายในปราสาทเพื่อย้อนรอยอดีตและชมวิวเมืองจากมุมสูง (ค่าเข้าชมประมาณ 210 เยน) และยังมีร้านมิตสึคาวะ ชายะ

หากใครอยากนั่งพักชิลๆปล่อยตัวปล่อยใจ ก็มีคาเฟ่ ที่คุณสามารถเพลิดเพลินกับขนมหวานและอาหารเบาๆ เช่น กาแฟ ขนมตามฤดูกาลต่างๆ พิกัดเดียวที่ให้คุณครบทั้งธรรมชาติ ประวัติศาสตร์ และศิลปะ เป็นการพักผ่อนที่ลงตัว (ค่าทัวร์ไม่รวมค่าเข้าชมสถานที่และกิจกรรมต่างๆ)

** ชำระค่าทัวร์ในนาม บริษัท นิดน้อย ทราเวล จำกัดเท่านั้น **



** ชำระค่าทัวร์ในนาม บริษัท นิดน้อย ทราเวล จำกัดเท่านั้น **



เที่ยง | 🍣 รับประทานอาหารเที่ยง (เนื้อที่3) พิเศษ!!! เมมูซาบู่ ซาบู่ บุฟเฟ่ต์

เดินทางสู่ เมืองทาคายาม่า จังหวัดกิฟุ (Gifu) (ใช้เวลาเดินทางโดยประมาณ 2 ชั่วโมง) จากนั้นเช็คอินเมืองเก่าอายุกว่า 100 ปีที่ ย่านเมืองเก่าทาคายาม่า (Takayama Old Town) ย่านที่เต็มไปด้วยอาคารบ้านไม้โบราณและได้รับการอนุรักษ์ไว้เป็นอย่างดีจนถึงทุกวันนี้ เดินชม หมู่บ้าน LITTLE KYOTO หรือย่านซันมาชิซุจิ (Sanmachi-Suji) เป็นเขตเมืองเก่าที่มีการอนุรักษ์บ้านเรือนในสมัยเอโดะที่มีอายุกว่า 300 ปี ไปได้เป็นอย่างดี การสร้างบ้านสไตล์ญี่ปุ่นแท้ ใช้เฉพาะท่อนสีน้ำตาลหรือสีดำเท่านั้น ในปัจจุบันนี้ถ้าใครจะสร้างบ้านหลังใหม่ก็ต้องใช้แค่ 2 สีนี้เท่านั้น เพื่อไม่ให้โดดเด่นหรือดูแปลกแยกออกมาจากบ้านหลังอื่น ย่านนี้มีร้านค้าหลากหลาย เช่น ร้านผลิตและจำหน่ายเหล้าสาเก ร้านทำมิโสะ ร้านซูชิ ไอศกรีม ทองหวาน ฯลฯ รวมไปถึงสามารถเลือกซื้อของที่ระลึก สินค้าพื้นเมืองเฉพาะถิ่น เช่น ซารุโอะโอะ หรือ ตุ๊กตาการกลิ้งตัวสีแดงไม่มีหน้าตา ซึ่งถือว่าเป็นสัญลักษณ์หนึ่งของ

Highlight! แนะนำให้ท่านลิ้มลองของอร่อยของเมืองนี้คือ ซูชิเนื้อฮิดะ แด่ สัมผัสแรกคือเนื้อนุ่มจนละลายในปาก



** ชำระค่าทัวร์ในนาม บริษัท นิดน้อย ทราเวล จำกัดเท่านั้น **



**** ชำระค่าทัวร์ในนาม บริษัท นิดน้อย ทราเวล จำกัดเท่านั้น ****

เมืองทาคายาม่า หรือ ถ่ายรูปกับสะพาน **Nakabashi Bridge** สะพานสีแดงที่ทอดข้ามแม่น้ำมียากาวะซึ่งเป็นสัญลักษณ์ของเมืองทาคายาม่าอีกด้วย อิสระเก็บภาพความประทับใจเลือกซื้อสินค้าตามอัธยาศัย



นำท่านเดินทางสู่ โรงแรมที่พัก (ใช้เวลาเดินทางประมาณ 1 ชั่วโมง) เพื่อพักผ่อนตามอัธยาศัย



Highlight! 🌋 ✨ ออนเซ็น (Onsen) แช่น้ำแร่ฟินๆ รับผิดชอบต่อ... ความสุขระดับสิบที่คนรักญี่ปุ่นต้องหลงรัก ที่สุดของรางวัลแห่งการเดินทาง! ให้ท่านได้ผ่อนคลายร่างกายและจิตใจ น้ำแร่ธรรมชาติที่อุดมไปด้วยแร่ธาตุทรงคุณค่า ช่วยบำรุงผิวพรรณให้เปล่งปลั่งและคลายความเมื่อยล้าจากทุกย่างก้าว

👕 The Small Towel: ผ้านหนูผืนเล็กที่ได้รับมาให้นำมาวางบนศีรษะขณะแช่เพื่อช่วยคุณอุณหภูมิร่างกาย ไม่ต้องนำลงไปจุ่มในน้ำ 🧘‍♀️

- เย็น 🕒 รับประทานอาหารเย็น (มื้อที่4)
ที่พัก: Gujo Vacance Mura Hotel Onsen 3* หรือระดับและเมืองที่ใกล้เคียงกัน
(ชื่อโรงแรมที่ท่านพัก ทางบริษัทจะทำการแจ้งพร้อมใบนัดหมาย 5-7 วัน ก่อนเดินทาง)
- เช้า 🕒 รับประทานอาหารเช้า ณ โรงแรม (มื้อที่5)

**** ชำระค่าทัวร์ในนาม บริษัท นิดน้อย ทราเวล จำกัดเท่านั้น ****



** ชำระค่าทัวร์ในนาม บริษัท นิดน้อย ทราเวล จำกัดเท่านั้น **

วันที่สี่ เมืองนาโกย่า – Duty Free - ถนนช้อปปิ้งซากาเอะ (โอเอซิส21+ทีวีทาวเวอร์) – จังหวัดไอจิ
- สวนโอบาระฟูเรโอ ชมชิกิซากุระ – หุบเขาโครินเค
🍷 | อาหาร เช้า

นำท่านเดินทางสู่ เมืองนาโกย่า (Nagoya) จังหวัดไอจิ (Aichi) *(ใช้เวลาเดินทางโดยประมาณ 2.30 ชั่วโมง)* เมืองท่าที่ใหญ่ที่สุดใน ภูมิภาคชูบุ เมืองใหญ่มีสิ่งที่น่าสนใจไม่แพ้เมืองอื่นๆ ทั้งจุดชมธรรมชาติ พิพิธภัณฑ์ สวนสนุกและอื่นๆ อีกมากมาย ช้อปปิ้งที่ **Duty free** แหล่งช้อปปิ้งปลอดภาษี ที่รวบรวมสินค้าราคาพิเศษ และมีชื่อเสียงที่เห็นแล้วต้องรู้ว่ามาจากประเทศญี่ปุ่นเช่น โฟมถ่านหินฟูเงาไฟ วิตามิน อาหารเสริม ครีมต่างๆ ขนมญี่ปุ่นหลากหลายชนิด รวมไปถึงชาเขียว ผลิตภัณฑ์ขึ้นชื่อของญี่ปุ่น เป็นต้น ระวังกระเป๋าฉีก! ช้อปปิ้งสินค้าสุดพลังที่ **ถนนช้อปปิ้งซากาเอะ (Sakae)** *(ใช้เวลาเดินทางโดยประมาณ 30 นาที)* ย่านการค้าที่คึกคักและทันสมัยที่สุดของนาโกย่ากัน! ที่นี่คือสวรรค์ของนักช้อปปิ้งจริงจังที่รับรองว่าคุณจะช้อปปิ้งจนลืมเวลา! ย่านนี้เต็มไปด้วยห้างสรรพสินค้าขนาดใหญ่และร้านแบรนด์เนมยอดนิยมมากมาย ทั้ง H&M, Bershka, Adidas, miu miu, GAP, Louis Vuitton และอีกเพียบ! ไม่ว่าคุณจะตามหาแฟชั่นใหม่ล่าสุด หรือสินค้าแบรนด์โปรด ที่นี่มีให้เลือกละลานตาจนตาลายแน่นอน ช้อปปิ้งเหนื่อยไม่ต้องห่วง! ซากาเอะยังมี ร้านอาหาร และคาเฟ่ ให้คุณได้แวะพักเติมพลังเพียบ! จะนั่งจิบกาแฟชิลๆ หรือหาของอร่อยๆ ทานก็ครบครันสุดๆ ไปเลย!



** ชำระค่าทัวร์ในนาม บริษัท นิดน้อย ทราเวล จำกัดเท่านั้น **



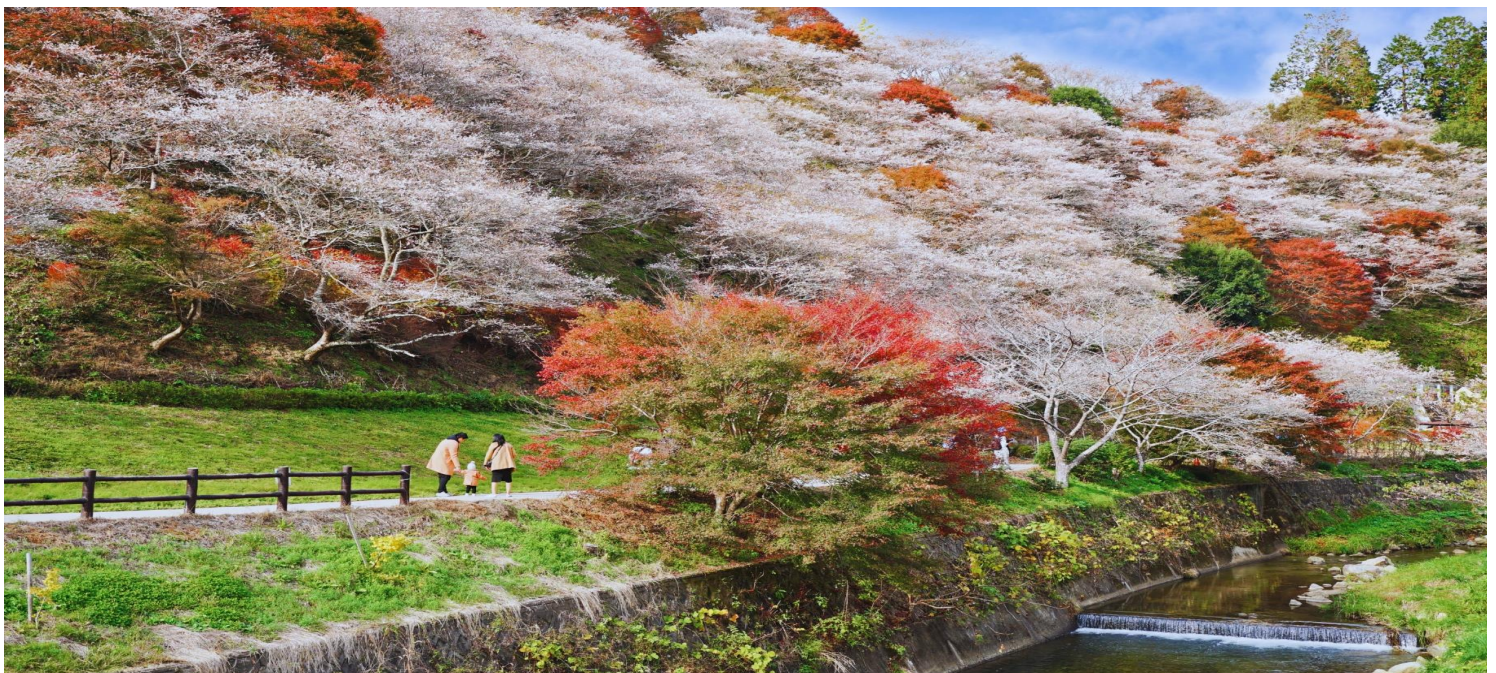
**** ชำระค่าทัวร์ในนาม บริษัท นิดน้อย ทราเวล จำกัดเท่านั้น ****

เที่ยง อีสระับประทานอาหารเที่ยง ตามอริยาศัย เพื่อไม่เป็นการรบกวนเวลาของท่าน

หากพอมีเวลาแนะนำให้ท่านอีสระ่ท่องเที่ยวสุดยอด **โอเอซิส 21 (Oasis 21)** เป็นอาคารสถาปัตยกรรมสมัยใหม่ที่มีเอกลักษณ์ โดดเด่นด้วยพื้นที่สีเขียวขนาดใหญ่บนชั้นลาดฟ้า เรียกว่า "สวนน้ำวน" (Waterfall Garden) จุดชมวิวที่ฮิตตลอดกาล **หอคอยโทรทัศน์นาโกย่า (Nagoya TV Tower)** เป็นหอคอยสูง 180 เมตร ถือว่าเป็นจุดชมวิวเมืองนาโกย่าแบบ 360 องศา จากชั้น 100 โอโฮ ! จะสวยงามเต็มตาแค่ไหน หรือจะชมพิพิธภัณฑ์ ต่อด้วยร้านอาหาร ซอปปิ้งในร้านขายของที่ระลึก อะไรจะครบขนาดนี้



เดินทางสู่ เมือง โตโยต้า (TOYOTA) (ใช้เวลาเดินทางโดยประมาณ 1 ชั่วโมง) มีธรรมชาติที่หลากหลายถูกปกคลุมด้วยภูเขามากมาย และเป็นที่ตั้งของสถานที่ท่องเที่ยวที่สวยงามจนกลายเป็นจุดหมายปลายทางของใครหลายๆ คน



**** ชำระค่าทัวร์ในนาม บริษัท นิดน้อย ทราเวล จำกัดเท่านั้น ****



**** ชำระค่าทัวร์ในนาม บริษัท นิดน้อย ทราเวล จำกัดเท่านั้น ****

หนึ่งเดียวในญี่ปุ่นห้ามพลาด! ชมชิกิซากุระที่ **สวนโอบาระฟูเรไอ(Obara Fureai Park)** ความสวยงามปกคลุมทั่วทุกที่ ตลอดทางเดินจะถูกรายล้อมไปด้วยต้นชิกิซากุระ (Shikizakura) แสนน่ารักและพร้อมจะผลิบานออกดอกสีชมพูเคียงคู่ไปกับใบไม้สีส้มแดงที่กำลังผลัดใบเปลี่ยนสีในช่วงปลายปี เป็นฉากโรแมนติกมองไปทางไหนก็สวยงาม (การบานของดอกชิกิซากุระ บานช้า หรือ บานเร็ว อีกทั้งการออกดอกในปริมาณมากหรือออกดอกในปริมาณน้อย ทั้งนี้ขึ้นอยู่กับสภาพอากาศในแต่ละปี)

พลาดอะไรก็ได้แต่ห้ามพลาดการชมใบไม้เปลี่ยนสีที่นี่!! **หุบเขาโครันเค (Korankei Gorge)** หรือชาวบ้านจะเรียกว่า **ช่องเขาโครังเค** เดินชิลๆ ชมทัศนียภาพสุดตะลึง สัมผัสความน่าประทับใจของดอกเมเปิ้ลญี่ปุ่น กว่า 4,000 ต้น ที่มีใบไม้สีแดงสด สีส้ม สีเหลือง ผสมๆ กันไป ตัดกับวิวแม่น้ำโทโมเอะมองไปทางไหนก็สวยไปหมด บอกได้คำเดียวเลยว่า... **ฟิน (การเปลี่ยนสีของใบไม้ ช้าหรือเร็ว อีกทั้งการร่วงของใบมากหรือน้อย ทั้งนี้ขึ้นอยู่กับสภาพอากาศในแต่ละปี)**

Highlight! รูปว้าวๆ ต้องถ่ายที่สะพานไทเกะซึเคียว (Taigetsukyo Bridge) เพราะเป็นจุดที่สามารถชมใบไม้ได้ถึง 5 สี ไอ้ต้องรีบละไหมเนีย!!

นำท่านเดินทางสู่ เมืองนาโกย่า (Nagoya) (ใช้เวลาเดินทางประมาณ 1 ชั่วโมง) เมืองท่าที่ใหญ่ที่สุดในภูมิภาคชูบุ เมืองใหญ่มีสิ่งที่น่าสนใจไม่แพ้เมืองอื่นๆ ทั้งจุดชมธรรมชาติ พิพิธภัณฑ์ สวนสนุกและอื่นๆ อีกมากมาย



การเปลี่ยนสีและการร่วงโรยของใบไม้ในแต่ละปีอาจเกิดขึ้นเร็วหรือช้ากว่าปกติ ขึ้นอยู่กับสภาพอากาศและปัจจัยทางธรรมชาติในช่วงเวลานั้นๆ บริษัทฯ ขอสงวนสิทธิ์ในการ

**** ชำระค่าทัวร์ในนาม บริษัท นิดน้อย ทราเวล จำกัดเท่านั้น ****



** ชำระค่าทัวร์ในนาม บริษัท นิดน้อย ทราเวล จำกัดเท่านั้น **

ปรับเปลี่ยนโปรแกรมการเดินทางหรือสถานที่ท่องเที่ยวตามความเหมาะสม โดยคำนึงถึง
ประโยชน์สูงสุดของลูกค้าเป็นสำคัญ โดยไม่จำเป็นต้องแจ้งให้ทราบล่วงหน้า

เย็น อีสรະรับประทานอาหารเย็น ตามอริยาศัย เพื่อไม่เป็นการรบกวนเวลาของท่าน
ที่พัก: Toyoko Inn Nagoya Meieki minami 3* หรือระดับและเมืองที่ใกล้เคียงกัน
ชื่อโรงแรมที่ท่านพัก ทางบริษัทจะทำการแจ้งพร้อมใบนัดหมาย 5-7 วัน ก่อนเดินทาง

วันที่ห้า ทำอากาศยานนานาชาติชูบุเซ็นแทรร์ – ทำอากาศยานนานาชาติดอนเมือง
☺ | อาหาร เช้า

เช้า ☺ | รับประทานอาหารเช้า (มื้อที่6) **แบบ Box Set บนเครื่องบิน**
เดินทางสู่ ทำอากาศยานนานาชาติชูบุเซ็นแทรร์ ประเทศญี่ปุ่น เพื่อเตรียมตัวเดินทางกลับ
ประเทศไทย

10.30 น. เดินทางสู่ ทำอากาศยานนานาชาติดอนเมือง โดยสายการบิน **AIR ASIA X (XJ)**
เที่ยวบินที่ **XJ639 (ค่าทัวร์รวมค่าอาหารบนเครื่องบิน)**

15.15 น. เดินทางถึง ทำอากาศยานนานาชาติดอนเมือง ประเทศไทย โดยสวัสดิภาพ




**** เนื่องจากโปรแกรมทัวร์เป็นช่วงฤดูใบไม้เปลี่ยนสี
การสัมผัสความงดงามของธรรมชาติ การร่วมโรยและการเปลี่ยนสีงองใบไม้
ไวหรือเช้า ทั้งนี้ขึ้นอยู่กับสภาพอากาศในแต่ละปี**

** ชำระค่าทัวร์ในนาม บริษัท นิดน้อย ทราเวล จำกัดเท่านั้น **



**** ชำระค่าทัวร์ในนาม บริษัท นิดน้อย ทราเวล จำกัดเท่านั้น ****

หมายเหตุ: รายการทัวร์สามารถเปลี่ยนแปลงได้ตามความเหมาะสม เนื่องจากสภาวะอากาศ, การเมือง, สายการบิน การจราจรช่วงเทศกาลหรือวันหยุดของญี่ปุ่น เป็นต้น โดยมีต้องแจ้งให้ทราบล่วงหน้า โดยทางผู้จัดจะปรับเปลี่ยนโดยคำนึงถึงผลประโยชน์ของท่านเป็นหลัก เพื่อให้ท่านท่องเที่ยวได้ครบถ้วนตามโปรแกรม



กรณีลูกค้ามีเที่ยวบินในประเทศ

! กรณีที่เที่ยวบินระหว่างประเทศ ของโปรแกรมการเดินทางที่ท่านเดินทางมีการยกเลิกเที่ยวบิน หรือเปลี่ยนเวลาบิน หรือเกิดเหตุสุดวิสัยอื่นๆ ที่ไม่สามารถเดินทางตามวันและเวลาที่กำหนดเดิมได้ ตามประกาศจากสายการบินและ/หรือการทำอากาศยาน หรือหน่วยงานที่เกี่ยวข้องทั้งหมด บริษัทฯ และสายการบิน ขอสงวนสิทธิ์ไม่รับผิดชอบค่าใช้จ่ายที่เกิดขึ้นทุกกรณี ต่อเที่ยวบินในประเทศ และ/หรือเที่ยวบินระหว่างประเทศที่ท่านจองของกรณีจอยทัวร์กับบริษัทฯ

*** การบริการของรถบัสนำเที่ยวญี่ปุ่น ตามกฎหมายของประเทศญี่ปุ่นนั้น สามารถให้บริการสูงสุดวันละไม่เกิน 11 ชั่วโมง คนขับรถบัสนำเที่ยวจะต้องมีเวลาพักผ่อนอย่างน้อย 13 ชั่วโมงต่อวัน และไม่สามารถขอเพิ่มเวลาใช้บริการรถบัสนำเที่ยวได้ โดยมีคุณผู้โดยสารและคนขับจะเป็นผู้บริหารเวลาตามความเหมาะสม จึงขอสงวนสิทธิ์ในการปรับเปลี่ยนเวลาท่องเที่ยวตามสถานที่ในโปรแกรมการเดินทาง**

**** ตามกฎหมายของประเทศญี่ปุ่นนั้น สามารถให้บริการสูงสุดวันละไม่เกิน 10 ชั่วโมง กรณีที่คนขับรถไม่ได้พักโรงแรมเดียวกับกรุ๊ปทัวร์ หรือ คนขับรถต่อนำรถส่งกลับบริษัทฯ จะสามารถให้บริการกรุ๊ปทัวร์ในวันนั้นๆ ได้สูงสุด 10 ชั่วโมง เท่านั้น เพื่อเป็นการเผื่อเวลาให้คนขับรถถึงที่หมายปลายทางนั้นๆ แล้วเวลารวมทั้งสิ้นไม่เกินเวลา 10 ชม. ตามที่กฎหมายกำหนดบังคับ**

ประกาศสำคัญ: รับเฉพาะผู้มีวัตถุประสงค์เพื่อการท่องเที่ยวเท่านั้น ค่าทัวร์ที่จ่ายให้กับผู้จัด เป็นการชำระแบบจ่ายชำระขาด และผู้จัดได้ชำระให้กับสายการบินและสถานที่ต่างๆ แบบชำระขาด เช่นกันก่อนออกเดินทาง ฉะนั้นหากท่านไม่เข้าร่วมเดินทางหรือใช้บริการตามรายการไม่ด้วยสาเหตุใด หรือได้รับการปฏิเสธการเข้าหรือออกนอกเมืองจากประเทศในรายการ (ประเทศไทยและประเทศญี่ปุ่น) ทางผู้จัดขอสงวนสิทธิ์การคืนเงินส่วนใดๆ รวมทั้งค่าตัวเครื่องบินให้แก่ท่าน

เงื่อนไขการให้บริการ

▶ การเดินทางครั้งนี้จะต้องมีจำนวน 20 ท่านขึ้นไป กรณีไม่ถึงจำนวนดังกล่าว

**** ชำระค่าทัวร์ในนาม บริษัท นิดน้อย ทราเวล จำกัดเท่านั้น ****



**** ชำระค่าทัวร์ในนาม บริษัท นิดน้อย ทราเวล จำกัดเท่านั้น ****

- จะส่งจอยน์ทัวร์กับบริษัทที่มีโปรแกรมใกล้เคียงกัน
 - หรือเลื่อน หรือยกเลิกการออกเดินทาง โดยทางบริษัทจะทำการแจ้งให้ท่านทราบล่วงหน้าก่อนการเดินทางประมาณ 10 วัน
 - หรือขอสงวนสิทธิ์ในการปรับราคาค่าบริการเพิ่ม (ในกรณีที่ผู้เดินทางไม่ถึง 15 ท่าน และท่านยังประสงค์เดินทางต่อ) โดยทางบริษัทจะทำการแจ้งให้ท่านทราบก่อนล่วงหน้า
 - ▶ ในกรณีที่ลูกค้าต้องออกตัวโดยสารภายในประเทศ กรุณาติดต่อเจ้าหน้าที่ของบริษัทฯ ก่อนทุกครั้ง มิฉะนั้นทางบริษัทจะไม่รับผิดชอบใดๆ ทั้งสิ้น
 - ▶ การจองทัวร์และชำระค่าบริการ
 - **กรุณาชำระค่ามัดจำ ท่านละ 20,000 บาท** กรุณาส่งสำเนาหน้าพาสปอร์ต พร้อมเอกสารชำระค่ามัดจำค่าทัวร์
 - ค่าทัวร์ส่วนที่เหลือชำระ 25-30 วันก่อนออกเดินทาง **กรณีบริษัทฯ จำเป็นต้องออกตัวก่อนท่าน จำเป็นต้องชำระค่าทัวร์ส่วนที่เหลือตามที่บริษัทกำหนดแจ้งเท่านั้น**
- **สำคัญ** สำเนาหน้าพาสปอร์ตผู้เดินทาง (จะต้องมีอายุเหลือมากกว่า 6 เดือนก่อนหมดอายุ นับจากวันเดินทางไป-กลับและจำนวนหน้าหนังสือเดินทางต้องเหลือว่างสำหรับติดวีซ่าไม่ต่ำกว่า 3 หน้า) ** กรุณาตรวจสอบก่อนส่งให้บริษัท มิฉะนั้นทางบริษัทจะไม่รับผิดชอบกรณีพาสปอร์ตหมดอายุ ** กรุณาส่งพร้อมหลักฐานการโอนเงินมัดจำ**

เงื่อนไขการยกเลิก

- ยกเลิกก่อนการเดินทางตั้งแต่ 30 วันขึ้นไป คืนเงินค่าทัวร์โดยหักค่าใช้จ่ายที่เกิดขึ้นจริง
- ยกเลิกก่อนการเดินทาง 15-29 วัน ยึดเงิน 50% จากยอดที่ลูกค้าชำระมา และเก็บค่าใช้จ่ายที่เกิดขึ้นจริง(ถ้ามี)
- ยกเลิกก่อนการเดินทางน้อยกว่า 15วัน ขอสงวนสิทธิ์ยึดเงินเต็มจำนวน
 - *กรณีมีเหตุยกเลิกทัวร์ โดยไม่ใช่ความผิดของบริษัททัวร์ คืนเงินค่าทัวร์โดยหักค่าใช้จ่ายที่เกิดขึ้นจริง(ถ้ามี)
 - *ค่าใช้จ่ายที่เกิดขึ้นจริง เช่น ค่ามัดจำตัวเครื่องบิน โรงแรม ค่าวีซ่า และค่าใช้จ่ายจำเป็นอื่นๆ

กรณีจองทัวร์วันหยุดเทศกาล วันหยุดนักขัตฤกษ์ วันหยุดยาวต่อเนื่อง หากได้มีการแจ้งยกเลิกทัวร์ ทางบริษัทฯ ขอสงวนสิทธิ์เก็บค่าทัวร์ทั้งหมด โดยไม่มีเงื่อนไขใดๆ ทั้งสิ้น

**** ชำระค่าทัวร์ในนาม บริษัท นิดน้อย ทราเวล จำกัดเท่านั้น ****



** ชำระค่าทัวร์ในนาม บริษัท นิดน้อย ทราเวล จำกัดเท่านั้น **

อัตราค่าบริการนี้ รวม

1. ค่าตัวโดยสารเครื่องบินไป-กลับ ชั้นประหยัดพร้อมค่าภาษีสนามบินทุกแห่งตามรายการทัวร์ข้างต้น **(ตัวกรุ๊ปไม่สามารถUpgradeที่นั่ง ได้ และต้องเดินทางไป-กลับพร้อมตัวกรุ๊ปเท่านั้นไม่สามารถเลื่อนวันได้)**
2. ค่าที่พักห้องละ 2-3 ท่าน ตามโรงแรมที่ระบุไว้ในรายการหรือ ระดับใกล้เคียงกัน
3. **กรณีพัก 3 ท่านถ้าวันที่เข้าพักห้องโรงแรม ไม่มีห้อง TRP (3 ท่าน) อาจจำเป็นต้องแยกพัก 2 ห้อง (มีค่าใช้จ่ายพักเดี่ยวเพิ่ม) กรณีห้อง TWIN BED (เตียงเดี่ยว 2 เตียง) ซึ่งโรงแรมไม่มีหรือเต็ม ทางบริษัทขอปรับเป็นห้อง DOUBLE BED แทนโดยมีต้องแจ้งให้ทราบล่วงหน้า หรือ หากต้องการห้องพักแบบ DOUBLE BED (1 เตียงใหญ่) ซึ่งโรงแรมไม่มีหรือเต็ม ทางบริษัทขอปรับเป็นห้อง TWIN BED แทนโดยมีต้องแจ้งให้ทราบล่วงหน้า** กรณีห้องพักในเมืองที่ระบุไว้ในโปรแกรมมีเทศกาลวันหยุด มีงานแฟร์ต่างๆ บริษัทขอจัดที่พักในเมืองใกล้เคียงแทน
4. ค่าอาหาร ค่าเข้าชม และ ค่ายานพาหนะทุกชนิด ตามที่ระบุไว้ในรายการทัวร์ข้างต้น
5. เจ้าหน้าที่บริษัท ๙ คอยอำนวยความสะดวกตลอดการเดินทาง
6. **ค่าน้ำหนักกระเป๋า สายการบิน AirAsia X (XJ) สัมภาระโหลดใต้ท้องเครื่อง ไม่เกิน 20 กิโลกรัมและ ถือขึ้นเครื่องได้ 7 กิโลกรัม** และค่าประกันวินาศภัยเครื่องบินตามเงื่อนไขของแต่ละสายการบินที่มีการเรียกเก็บ และกรณีสัมภาระเกินท่านต้องเสียค่าปรับตามที่สายการบินเรียกเก็บ ****กรณีท่านมีความประสงค์จะซื้อน้ำหนักเพิ่ม กรุณาแจ้งพร้อมจองทัวร์หรือก่อนเดินทางอย่างช้า 10วัน พร้อมชำระค่าน้ำหนัก**** ซื้อน้ำหนักเพิ่ม 5 กก. ชำระเพิ่ม 700 บาท /เพิ่ม 10 กก. ชำระเพิ่ม 1,400 บาท/เพิ่ม 20 กก. ชำระเพิ่ม 3,500 บาท
7. ค่าประกันอุบัติเหตุตามกรมธรรม์วงเงิน 1,000,000 บาท ค่ารักษาพยาบาล ตามเงื่อนไขของบริษัทฯประกันภัยที่บริษัททำไว้ ทั้งนี้ขึ้นอยู่กับเงื่อนไขที่มีการตกลงไว้กับบริษัทประกันชีวิต ทุกกรณี ต้องมีใบเสร็จและเอกสารรับรองทางการแพทย์ จากหน่วยงานที่เกี่ยวข้อง ไม่คุ้มครองโรคประจำตัว การสูญเสียทรัพย์สินส่วนตัวของผู้เดินทาง และไม่รวมประกันสุขภาพ ท่านสามารถสั่งซื้อประกันสุขภาพเพิ่มได้จากบริษัทประกันทั่วไป
8. ค่าภาษีสนามบิน และค่าภาษีน้ำมันตามรายการทัวร์ ***บริษัทฯ ขอสงวนสิทธิ์ในการปรับอัตราค่าบริการขึ้น เนื่องจากมีการปรับ ภาษีสนามบินขึ้นและ/หรือการปรับเปลี่ยนค่าเชอร์ชาร์จ์น้ำมัน จากสายการบิน โดยมีต้องแจ้งให้ทราบล่วงหน้า**
9. ค่ารถปรับอากาศนำเที่ยวตามระบุไว้ในรายการ พร้อมคนขับรถ (กฎหมายไม่อนุญาตให้คนขับรถเกิน 10 ช.ม./วัน)
10. รวมภาษีมูลค่าเพิ่ม 7% และภาษีหัก ณ ที่จ่าย 3% (ค่าบริการเท่านั้น)

** ชำระค่าทัวร์ในนาม บริษัท นิดน้อย ทราเวล จำกัดเท่านั้น **



**** ชำระค่าทัวร์ในนาม บริษัท นิดน้อย ทราเวล จำกัดเท่านั้น ****

อัตราค่าบริการนี้ ไม่รวม

1. ค่าทำหนังสือเดินทางไทย และเอกสารต่างดาวต่างๆ
2. ค่าใช้จ่ายอื่นๆ ที่นอกเหนือจากรายการระบุ อาทิเช่น ค่าอาหาร เครื่องดื่ม ค่าชกரிค ค่าโทรศัพท์ เป็นต้น
3. ค่าภาษีทุกรายการคิดจากยอดบริการ, ค่าภาษีเดินทาง (ถ้ามีการเรียกเก็บ)
4. ค่าภาษีน้ำมันที่สายการบินเรียกเก็บเพิ่มภายหลังจากทางบริษัทฯ ได้ออกตั๋วเครื่องบินได้ทำการขายโปรแกรมไปแล้ว
5. ค่าพนักงานยกกระเป๋าที่โรงแรม
6. **ค่าทิปโกลด์ คนขับรถ ขออนุญาตนำเก็บ ณ สนามบินวันแรก ท่านละ 2,000 บาท / ท่าน**

หมายเหตุ

กรุณาอ่านศึกษารายละเอียดทั้งหมดก่อนทำการจอง เพื่อความถูกต้องและความเข้าใจตรงกันระหว่างท่านลูกค้าและบริษัทฯ และเมื่อท่านตกลงชำระเงินมัดจำหรือค่าทัวร์ทั้งหมดกับทางบริษัทฯ แล้ว ทางบริษัทฯ จะถือว่าท่านได้ยอมรับเงื่อนไขข้อตกลงต่างๆ ทั้งหมด

1. บริษัทฯ ขอสงวนสิทธิ์ที่จะเลื่อนการเดินทางหรือปรับราคาค่าบริการขึ้นในกรณีที่มีผู้ร่วมคณะไม่ถึง 15 ท่าน
2. ขอสงวนสิทธิ์การเก็บค่าน้ำมันและภาษีสนามบินทุกแห่งเพิ่ม หากสายการบินมีการปรับขึ้นก่อนวันเดินทาง ***บริษัทฯ ขอสงวนสิทธิ์ในการปรับอัตราค่าบริการขึ้น เนื่องจากมีการปรับ ภาษีสนามบินขึ้นและ/หรือการปรับเปลี่ยนค่าเซอร์ชาร์จน้ำมัน จากสายการบิน โดยมีต้องแจ้งให้ทราบล่วงหน้า**
3. บริษัทฯ ขอสงวนสิทธิ์ในการเปลี่ยนเที่ยวบิน โดยมีต้องแจ้งให้ทราบล่วงหน้าอันเนื่องจากสาเหตุต่างๆ
4. บริษัทฯ จะไม่รับผิดชอบใดๆ ทั้งสิ้น หากเกิดกรณีความล่าช้าจากสายการบิน, การยกเลิกบิน, การประท้วง, การนัดหยุดงาน, การก่อการจลาจล, ภัยธรรมชาติ, การนำสิ่งของผิดกฎหมายซึ่งอยู่นอกเหนือความรับผิดชอบของบริษัทฯ
5. บริษัทฯ จะไม่รับผิดชอบใดๆ ทั้งสิ้น หากเกิดสิ่งของสูญหาย อันเนื่องเกิดจากความประมาทของท่าน, เกิดจากการโจรกรรม และ อุบัติเหตุจากความประมาทของนักท่องเที่ยวเอง
6. เมื่อท่านตกลงชำระเงินมัดจำหรือค่าทัวร์ทั้งหมดกับทางบริษัทฯ แล้ว ทางบริษัทฯ จะถือว่าท่านได้ยอมรับเงื่อนไขข้อตกลงต่างๆ ทั้งหมด

**** ชำระค่าทัวร์ในนาม บริษัท นิดน้อย ทราเวล จำกัดเท่านั้น ****



**** ชำระค่าทัวร์ในนาม บริษัท นิดน้อย ทราเวล จำกัดเท่านั้น ****

7. รายการนี้เป็นเพียงข้อเสนอที่ต้องได้รับการยืนยันจากบริษัทฯ อีกครั้งหนึ่ง หลังจากได้สำรองโรงแรมที่พักในต่างประเทศเรียบร้อยแล้ว โดยโรงแรมจัดในระดับใกล้เคียงกัน ซึ่งอาจจะปรับเปลี่ยนตามที่ระบุในโปรแกรม
8. การจัดการเรื่องห้องพัก เป็นสิทธิ์ของโรงแรมในการจัดห้องให้กับกรุ๊ปที่เข้าพัก โดยมีห้องพักสำหรับผู้สูบบุหรี่ / ปลอดบุหรี่ได้ โดยอาจจะขอเปลี่ยนห้องได้ตามความประสงค์ของผู้ที่พัก ทั้งนี้ขึ้นอยู่กับความพร้อมให้บริการของโรงแรม และไม่สามารถรับประกันได้
9. กรณีผู้เดินทางต้องการความช่วยเหลือเป็นพิเศษ อาทิเช่น **ใช้วีลแชร์ กรุณาแจ้งบริษัทฯ อย่างน้อย 14 วัน ก่อนการเดินทาง** มิฉะนั้น บริษัทฯ ไม่สามารถจัดการได้ล่วงหน้าได้
10. มีคฤหัสถ์ พนักงานและตัวแทนของผู้จัด ไม่มีสิทธิ์ในการให้คำสัญญาใดๆ ทั้งสิ้นแทนผู้จัด นอกจากมีเอกสารลงนามโดยผู้มีอำนาจของผู้จัดกำกับเท่านั้น
11. ผู้จัดจะไม่รับผิดชอบและไม่สามารถคืนค่าใช้จ่ายต่างๆ ได้เนื่องจากเป็นการเหมาจ่ายกับตัวแทนต่างๆ ในกรณีที่ผู้เดินทางไม่ผ่านการพิจารณาในการตรวจคนเข้าเมือง-ออกเมือง ไม่ว่าจะเป็นกองตรวจคนเข้าเมืองหรือกรมแรงงานของประเทศในรายการท่องเที่ยว อันเนื่องมาจากการกระทำที่ส่อไปในทางผิดกฎหมาย การหลบหนี เข้าออกเมือง เอกสารเดินทางไม่ถูกต้อง หรือ การถูกปฏิเสธในกรณีอื่นๆ

**** ชำระค่าทัวร์ในนาม บริษัท นิดน้อย ทราเวล จำกัดเท่านั้น ****





** ชำระค่าทัวร์ในนาม บริษัท นิดน้อย ทราเวล จำกัดเท่านั้น **

ประกันการเดินทาง
หมวดกังวล ทุกการเดินทาง

Allianz **Travel** เริ่มต้นเพียง **220**

ระยะเวลาการเดินทาง	ชิปออป เอเชีย	ชิปออป ทั่วโลก
1-2 วัน	220.-	420.-
3 วัน	230.-	420.-
4 วัน	240.-	420.-
5 วัน	255.-	460.-
6 วัน	295.-	470.-
7 วัน	315.-	555.-
8 วัน	325.-	575.-

ระยะเวลาการเดินทาง	ชิปออป เอเชีย	ชิปออป ทั่วโลก
9 วัน	335.-	585.-
10 วัน	345.-	605.-
11 วัน	365.-	660.-
12 วัน	375.-	680.-
13 วัน	385.-	710.-
14 วัน	400.-	730.-
15-18 วัน	450.-	855.-

ผลประโยชน์ ความคุ้มครอง	ชิปออป เอเชีย	ชิปออป ทั่วโลก
1. การเสียชีวิต การสูญเสียอวัยวะ สายตา หรือทุพพลภาพถาวรสิ้นเชิงจากอุบัติเหตุ - ผู้เอาประกันภัยที่มีอายุตั้งแต่ 16 ปีจนถึง 75 ปี - ผู้เอาประกันภัยที่มีอายุน้อยกว่า 16 ปี หรือมากกว่า 75 ปี	1,500,000.- 750,000.-	2,000,000.- 1,000,000.-
2. ค่ารักษาพยาบาลในต่างประเทศ รักษาพยาบาลต่อเนื่องในประเทศไทย (ภายใน 30 วัน นับจากวันที่เดินทางมาประเทศไทย - คุ้มครองค่าใช้จ่ายค่ารักษาพยาบาลในไทย กรณียังไม่เคยรักษาในต่างประเทศมาก่อน (ภายในระยะเวลา 7 วัน นับจากวันที่เดินทาง ถึงประเทศไทย และการรักษาพยาบาลต่อเนื่อง ภายใน 15 วัน นับจากวันที่เข้ารับการรักษา พยาบาลในประเทศไทยครั้งแรก)	2,000,000.- 200,000.-	2,000,000.- 200,000.-

บริการของนิดน้อยทราเวล

VISA APPROVED รับทำวีซ่าทั่วโลก / บริการกรุ๊ปเหมา สัมมนา ดูนานาชาติ
ข้อมูลเพิ่มเติม : <https://bit.ly/3ixUHal>

แพ็คเกจทัวร์ต่างประเทศ
ข้อมูลเพิ่มเติม : <https://bit.ly/3FhykiS>

แพ็คเกจทัวร์ภายในประเทศ
ข้อมูลเพิ่มเติม : <https://bit.ly/3ixUHal>

ล่องเรือสำราญแม่น้ำเจ้าพระยา
ข้อมูลเพิ่มเติม : <https://bit.ly/2YkcFWd>

โปรโมชัน LINE Official
<https://goo.gl/H2BxP7>

ติดตามโปรโมชันได้ทุกวัน
<https://bit.ly/3iwQOCv>

ร้องเรียนการบริการ
<https://bit.ly/3Ab3eG5>

ติดต่อสอบถามข้อมูลท่องเที่ยวเพิ่มเติม / จองทัวร์

โทร.02-044-616 / 02-073-6161 HOTLINE 061-926-6611 / 094-546-6166 / 088-843-6611

รายละเอียดการชำระค่าบริการ

ร.กรุงศรี สาขาไอซ์ พาร์ค
บจก.นิดน้อย ทราเวล
311-1-74874-1

ร.ไทยพาณิชย์ สาขาหนึ่งพัน
บริษัท นิดน้อย ทราเวล จำกัด
175-250172-2

ร.กสิกรไทย สาขาพาราไอซ์ พาร์ค
บจก.นิดน้อยทราเวล
053-3-93833-7

ร.กรุงเทพ สาขากนนแพรกษา
บริษัท นิดน้อย ทราเวล จำกัด
922-0-24284-7

หลังชำระแล้วโทรแจ้งแผนกบัญชี 095-956-1166 ชำระผ่านธนาคารและเลขบัญชีที่แบบตามนี้เท่านั้น หากเป็นบัญชีอื่นที่ไม่ใช่ ชื่อ บริษัท นิดน้อย ทราเวล จำกัด ทางบริษัทจะไม่รับผิดชอบใดๆ ทั้งสิ้น

** ชำระค่าทัวร์ในนาม บริษัท นิดน้อย ทราเวล จำกัดเท่านั้น **

