



** ชำระค่าทัวร์ในนาม บริษัท นิดน้อย ทราเวล จำกัดเท่านั้น **

ทัวร์โค้ด NIDN263329

TOYAMA

HAKUBA KAMIKOCHI OSAKA

ทัวร์ เรียบเรียง...Autumn Fest โอซาก้า ญี่ปุ่นแดง



รหัสทัวร์ **RJ-XJ129**
เดินทาง **7D 4N**
ตุลาคม - พฤศจิกายน 69

11 ไฮไลท์
สวยทุกจุด สุดปัง

- 1 Kurobe Gorge Trolley Train บึงรถไฟขบวนวิ
- 2 Kamikochi อุทยานคามิโคชิ
- 3 Hakuba Gondola บึงกระเช้าขบวนวิเทือกเขา
- 4 Amaharashi Coast ชมวิวเทือกเขาชิราคาวาโกะ
- 5 Shirakawago หมู่บ้านมรดกโลกชิราคาวาโกะ
- 6 Hakuba Mountain Harbor ชมเมืองเทิวิวเทือกเขา
- 7 Hakuba City Bakery คาเฟ่วิวเทือกเขา
- 8 Oide Park สวนอโศก
- 9 Kinkakuji Temple วัดทองคินคากุจิ
- 10 Kansui Park Starbucks
- 11 Takayama เมืองเก่าภาษาชาม่า



Shirakawago Amaharashi Coast Kansui Park Starbucks

ไฮไลท์ พิเศษ!



พัก Hotel Green Plaza Hakuba (ออนเซ็น) 1 คืน



อินเตอร์ฟูฟัดอาหารเย็น Hakuba Green Plaza 1 มื้อ



บุฟเฟ่ต์บึงย่าง 1 มื้อ

39,919 บาท
รวมภาษีมูลค่าเพิ่ม 7%

ราคา
เริ่มต้น

บาท

ปราสาทโอซาก้า
ช้อปปิ้งย่านซาทงะ
ช้อปปิ้งย่านชินไซบาชิ

บินดิ๊ก - ดิจเซ้า 20 กิโลกรัม อาหาร 9 มื้อ บริการนำดื่ม วันละ 1 ขวด

Air Asia บินตรง โอซาก้า
เครื่องบิน 370 ที่นั่ง

** ชำระค่าทัวร์ในนาม บริษัท นิดน้อย ทราเวล จำกัดเท่านั้น **



** ชำระค่าทัวร์ในนาม บริษัท นิดน้อย ทราเวล จำกัดเท่านั้น **

TOYAMA

HAKUBA KAMIKOCHI OSAKA 7D 4N

ทัวร์ เร็ยล เร็ยล...Autumn Fest โอซาก้า ปูพรมแดง

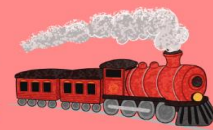
HIGHLIGHT



พิเศษ!

Buffet Yakiniku

Buffet อาหารเย็น



- นั่ง Kurobe Gorge Railway Trolley Train ชมวิวภูเขา สะพานแดง และลำน้ำลึมรถดตลอดสองข้างทาง
- สัมผัสสวรรค์แห่งธรรมชาติ สายหมอก ภูเขา แม่น้ำใส สวยงามราวภาพวาดที่ อุทยานคามิโคจิ
- เห็นพื้าสู่สวรรค์แห่งอาคุบะ! นั่ง Hakuba Gondola ชมวิวเทือกเขาแอลป์ญี่ปุ่นที่ต้องมาเห็นด้วยตาตัวเอง
- Amaharashi Coast จุดชมวิวยาวฝั่งที่สวยงามที่สุดในโทยามะ สัมผัสพลังธรรมชาติที่ลงตัวอย่างน่าอัศจรรย์
- ปักหมุดพิภพ Unseen ที่สายถ่ายรูปรูปต้องมาเช็กอิน ณ หมู่บ้านมรดกโลกชิราคาวาโกะ
- เช็กอิน Hakuba Mountain Harbor ดื่มด่ำทัศนียภาพเทือกเขาเอเปนแอลป์แบบพาโนรามา 180 องศา
- The City Bakery คาเฟ่ยอดนิยมแห่งอาคุบะ จุดพักผ่อนสุดชิลพร้อมวิวธรรมชาติระดับพรีเมียม
- ชมใบไม้เปลี่ยนสีสวยละมุน จากหลังเอเปนแอลป์ บรรยากาศโรแมนติกสุดประทับใจ ณ โออิเดะพาร์ค
- ชม วัดทองคินคะคุจิ ะยิบระยับงดงามท่ามกลางสระน้ำ และสวนญี่ปุ่น
- Kansui Park Starbucks แลนด์มาร์กแห่งโทยามะ ดื่มด่ำบรรยากาศริมน้ำที่สายคอนเทนต์ห้ามพลาด
- ย้อนเวลาไปกับ เมืองเก่าทาคายาม่า เมืองเก่าที่ยังคงกลิ่นอายญี่ปุ่นดั้งเดิม



พักออนเซ็น 1 คืน

** ชำระค่าทัวร์ในนาม บริษัท นิดน้อย ทราเวล จำกัดเท่านั้น **



** ชำระค่าทัวร์ในนาม บริษัท นิดน้อย ทราเวล จำกัดเท่านั้น **

อัตราค่าบริการ

กำหนดการเดินทาง	Ticket PNR	จำนวนที่นั่ง	ราคา		
			ผู้ใหญ่	เด็กอายุต่ำกว่า 2 ปี	แพคเกจ
16-22 ตุลาคม 2569	G86ESY	34	39,919.-	8,900.-	10,900.-
17-23 ตุลาคม 2569	EGWGTN	34	43,919.-	8,900.-	10,900.-
18-24 ตุลาคม 2569	GD8RVJ	34	43,919.-	8,900.-	10,900.-
23-29 ตุลาคม 2569 (วันปียมหาราช)	GD4C6G	34	45,919.-	8,900.-	10,900.-
25-31 ตุลาคม 2569	XXXXXX	34	45,919.-	8,900.-	10,900.-
26 ตุลาคม-01 พฤศจิกายน 2569	XXXXXX	34	45,919.-	8,900.-	10,900.-
29 ตุลาคม-04 พฤศจิกายน 2569	XXXXXX	34	45,919.-	8,900.-	10,900.-
30 ตุลาคม-05 พฤศจิกายน 2569	XXXXXX	34	45,919.-	8,900.-	10,900.-
31 ตุลาคม-06 พฤศจิกายน 2569	XXXXXX	34	45,919.-	8,900.-	10,900.-

เที่ยวบิน : ขาไป

DMK -----> KIX

เที่ยวบิน	เวลาออก	เวลาถึง
XJ612	00 : 55	08 : 40

เที่ยวบิน : จากกลับ

KIX -----> DMK

เที่ยวบิน	เวลาออก	เวลาถึง
XJ611	19 : 55	00 : 05+1

** ชำระค่าทัวร์ในนาม บริษัท นิดน้อย ทราเวล จำกัดเท่านั้น **



** ชำระค่าทัวร์ในนาม บริษัท นิดน้อย ทราเวล จำกัดเท่านั้น **

วันที่	โปรแกรมทัวร์	🍴 อาหาร			🏨 โรงแรม
		เช้า	กลางวัน	เย็น	
1	สนามบินนานาชาติดอนเมือง	-	-	-	บริการอาหาร และน้ำดื่มบนเครื่อง
2	สนามบินนานาชาติคันไซ-เมืองโอซาก้า-ปราสาทโอซาก้า-เมืองเกียวโต-วัดทองคินคะคุจิ-เมืองนาโงย่า-ช้อปปิ้งย่านซากาเอะ	✈️	🍴 BUFFET YAKINIKU	-	พักที่ THE B NAGOYA หรือเทียบเท่า ★★★
3	จังหวัดกิฟุ-หมู่บ้านมรดกโลกชิราคาวาโกะ-จังหวัดโทยามะ-AMAHARASHI COAST-STARBUCKS KANSUI PARK	🍴	🍴 JAPAN SET	-	พักที่ HOTEL GRANMIRAGE TOYAMA หรือเทียบเท่า ★★★
4	KUROBE GORGE TROLLEY TRAIN-จังหวัดนากาโน่-ฮาคุบะ-สถานีโนอาห์ อิวกาเตะ คอนโดล่า ลิฟท์-จุดชมวิว HAKUBA MOUNTAIN HARBOR+THE CITY BAKERY-YOO HOO! SWING-โออิเตะพาร์ค	🍴	🍴 JAPAN SET	🍴 INTER BUFFET AT HOTEL	พักที่ HOTEL GREEN PLAZA HAKUBA ★★★
5	อุทยานคามิโคจิ-สะพานกัปปะบาชิ-เมืองทาคายาม่า-ถนนชินมาจิซุชิ-สะพานนาคาบาชิ-จังหวัดกิฟุ	🍴	🍴 JAPAN SET	-	พักที่ HOTEL KOYO หรือเทียบเท่า ★★★
6	เมืองเกียวโต-เรียนรู้พิธีชงชาญี่ปุ่น-เมืองโอซาก้า-อิสระช้อปปิ้งย่านชินไซบาชิ-สนามบินนานาชาติคันไซ	🍴	-	-	-
7	สนามบินนานาชาติดอนเมือง	✈️	-	-	บริการอาหาร และน้ำดื่มบนเครื่อง

** รายการทัวร์ข้างต้น อาจมีการสลับปรับเปลี่ยนเพื่อความเหมาะสม **



บริการน้ำดื่มวันละ 1 ขวด



บริการอาหาร และน้ำดื่มบนเครื่อง

** ชำระค่าทัวร์ในนาม บริษัท นิดน้อย ทราเวล จำกัดเท่านั้น **



** ชำระค่าทัวร์ในนาม บริษัท นิดน้อย ทราเวล จำกัดเท่านั้น **



วันที่ 1
กรุงเทพฯ (สนามบินนานาชาติดอนเมือง)

21.00 น. คณะพร้อมกัน ณ อาคารผู้โดยสารขาออกระหว่างประเทศ ชั้น 3 ประตู 1 โถงอาคาร Service Hall สนามบินนานาชาติดอนเมือง เจ้าหน้าที่ของบริษัทฯ คอยให้การต้อนรับ และอำนวยความสะดวก ในการเช็คอินออกบัตรโดยสาร ณ เคาน์เตอร์สายการบิน **THAI AIR ASIA X (XJ)**



วันที่ 2
สนามบินนานาชาติคินโซ – เมืองโอซาก้า – ปราสาทโอซาก้า – เมืองเกียวโต - วัดทองคินคะคุจิ – เมืองนาโกย่า - อิสระช้อปปิ้งย่านชากาเอะ

00.55 น. ออกเดินทางสู่ เมืองโอซาก้า ประเทศญี่ปุ่น โดยสายการบิน **THAI AIR ASIA X (XJ)** เที่ยวบินที่ **XJ612**



DMK	✈	KIX
เที่ยวบิน	เวลาออก	เวลาถึง
XJ612	00 : 55	08 : 40
KIX	✈	DMK
เที่ยวบิน	เวลาออก	เวลาถึง
XJ611	19 : 55	00 : 05+1

ใช้เวลาบินประมาณ 6 ชั่วโมง

บริการอาหารและเครื่องดื่มบนเครื่อง



บริการอาหารร้อนบนเครื่อง
ขาไป - ขากลับ

** ชำระค่าทัวร์ในนาม บริษัท นิดน้อย ทราเวล จำกัดเท่านั้น **



** ชำระค่าทัวร์ในนาม บริษัท นิดน้อย ทราเวล จำกัดเท่านั้น **

08.40 น.

คณะเดินทางถึง สนามบินนานาชาติคันไซ ประเทศญี่ปุ่น (**เวลาที่ประเทศญี่ปุ่นจะเร็วกว่าประเทศไทย 2 ชม. ควรปรับนาฬิกาของท่านเพื่อสะดวกในการนัดหมาย**) หลังผ่านพิธีตรวจคนเข้าเมืองแล้ว นำท่านเดินทางสู่ เมืองโอซาก้า (Osaka) เมืองที่มีขนาดเศรษฐกิจใหญ่เป็นอันดับ 2 และมีประชากรมากเป็นอันดับ 3 ของประเทศญี่ปุ่น ซึ่งตั้งอยู่ในภูมิภาคคันไซ จากนั้นนำท่านถ่ายรูปกับ **ปราสาทโอซาก้า (Osaka Castle) (ด้านนอก)** แลนด์มาร์กอันดับหนึ่งของเมืองโอซาก้า ที่ไม่ว่าใครก็ต้องมาเยือน นับเป็นสถานที่ท่องเที่ยวยอดนิยมเมื่อมาเยือนยังเมืองโอซาก้า ด้วยความยิ่งใหญ่อลังการของตัวปราสาทที่มีถึง 8 ชั้น ห้อมล้อมด้วย กำแพงหิน คูน้ำ ไปจนถึง สวนนิชิโนมารุ ที่ครอบคลุมพื้นที่ขนาดใหญ่ มองแล้วคุณติดกับความเป็นเมืองทันสมัยที่อยู่รายล้อมจากตึกอาคารทันสมัย ทำให้ความรู้สึกเหมือนเป็นปราสาทโบราณที่หลุดเข้ามาในยุคปัจจุบันเลยทีเดียว (**การเปลี่ยนสีของใบไม้ ขึ้นอยู่กับสภาพอากาศเป็นสำคัญ**)



** ชำระค่าทัวร์ในนาม บริษัท นิดน้อย ทราเวล จำกัดเท่านั้น **



** ชำระค่าทัวร์ในนาม บริษัท นิดน้อย ทราเวล จำกัดเท่านั้น **

 บริการอาหารกลางวัน พิเศษ!!! บุฟเฟ่ต์ปิ้งย่าง (1) 

BUFFET YAKINIKU

ชิมอร่อยกับบุฟเฟ่ต์ปิ้งย่าง



จากนั้นนำท่านเดินทางสู่ เมืองเกียวโต (Kyoto) เมืองซึ่งเคยเป็นเมืองหลวงของประเทศญี่ปุ่นในอดีตร่วมกว่า 1,100 ปี จึงทำให้ เมืองเกียวโตแห่งนี้มีสถานที่สำคัญหลากหลายแห่ง ซึ่งเต็มไปด้วยประวัติศาสตร์ และวัฒนธรรมดั้งเดิมของญี่ปุ่นมากมาย นำท่านสู่ **วัดคินคะคุจิ (Kinkakuji Temple)** หรือที่คนไทยเรียกกันว่า **วัดทอง (Golden Pavilion)** เป็นวัดเก่าแก่ของเมืองเกียวโต วัดเป็นที่รู้จักมากที่สุดวัดหนึ่งในประเทศญี่ปุ่น อาคารหลักของวัดนี้มีสีทองเหลืองอร่ามตั้งโดดเด่นเป็นสง่าอยู่ท่ามกลางน้ำ ซึ่งประกอบด้วย วิหาร 3 ชั้น โดยชั้นแรกมีลักษณะเป็นพระราชวัง ชั้นที่สองเป็นแบบบ้านชามูไร ส่วนชั้นที่สามเป็นแบบวัด เวลาองภาพสะท้อนก็กลายเป็นภาพทึ่งงดงามไม่แพ้กัน (**ราคาทัวร์ไม่รวมค่าเข้าวิหาร**) (**การเปลี่ยนสีของใบไม้ ขึ้นอยู่กับสภาพอากาศเป็นสำคัญ**) ใช้เวลาเดินทางประมาณ 40 นาที



** ชำระค่าทัวร์ในนาม บริษัท นิดน้อย ทราเวล จำกัดเท่านั้น **



**** ชำระค่าทัวร์ในนาม บริษัท นิดน้อย ทราเวล จำกัดเท่านั้น ****

จากนั้นนำท่านเดินทางสู่ เมืองนาโกย่า (Nagoya) เป็นเมืองที่มีขนาดใหญ่ที่สุดในภูมิภาค ชูบุ (Chubu) และเป็นเมืองที่ใหญ่เป็นอันดับ 4 ของประเทศญี่ปุ่น ขึ้นชื่อในเรื่องแหล่งอุตสาหกรรม และยังเป็นเมืองท่าที่สำคัญอีกด้วย ให้ท่านอิสระ ณ ย่านซากาเอะ (Sakae) ย่านการค้าแห่งใหญ่ และทันสมัยที่สุดของนาโกย่า เป็นที่ตั้งของห้างสรรพสินค้าขนาดใหญ่ รวมไปถึงร้านแบรนด์เนมที่มารวมตัวกันอยู่ที่นี่ให้ได้เลือกสรรมากมาย **ใช้เวลาเดินทางประมาณ 1.40 ชั่วโมง**



**** ชำระค่าทัวร์ในนาม บริษัท นิดน้อย ทราเวล จำกัดเท่านั้น ****





** ชำระค่าทัวร์ในนาม บริษัท นิดน้อย ทราเวล จำกัดเท่านั้น **



อิสระอาหารเย็นตามอัธยาศัย



พักที่ THE B NAGOYA
หรือเทียบเท่า



วันที่
3

จังหวัดกิฟุ – หมู่บ้านมรดกโลกชิราคาวาโกะ – จังหวัดโทยามะ
- AMAHARASHI COAST- STARBUCKS KANSUI PARK



บริการอาหารเช้า ณ โรงแรม (2)

จากนั้นนำท่านเดินทางสู่ จังหวัดกิฟุ (Gifu) เป็นดินแดนที่โอบล้อมไปด้วยขุนเขา และธรรมชาติอันอุดมสมบูรณ์ ทำให้มีเสน่ห์ทั้งในด้านวัฒนธรรม ประวัติศาสตร์ และความงดงามของภูมิประเทศ เพื่อนำท่านสู่ ชิราคาวาโกะ ชม หมู่บ้านมรดกโลก ชิราคาวาโกะ (Shirakawago) เมืองที่เป็นมรดกโลกทางวัฒนธรรมของประเทศญี่ปุ่น เป็นหมู่บ้านชาวนาที่มีรูปร่างแปลกตาติดอันดับ ซึ่งได้ชื่อว่าเป็น The most beautiful village in Japan และเป็นเมืองมรดกโลกที่มีชื่อเสียงแห่งหนึ่ง โดยมีบ้านทรงแบบ “กัชโซสึคุริ” เป็นบ้านชาวนาโบราณที่มีอายุมากกว่า 250 ปี คำว่า “กัชโซ” มีความหมายว่า “พนมมือ” ซึ่งเป็นการบ่งบอกถึงลักษณะรูปแบบของบ้านที่มีหลังคามุงด้วยฟางจ้าวที่ทำมุมชันถึง 60

** ชำระค่าทัวร์ในนาม บริษัท นิดน้อย ทราเวล จำกัดเท่านั้น **



**** ชำระค่าทัวร์ในนาม บริษัท นิดน้อย ทราเวล จำกัดเท่านั้น ****

องศา คล้ายสองมือที่ประนมเข้าหากัน ตัวบ้านมีความยาวประมาณ 18 เมตร กว้าง 10 เมตร ทั้งหลังถูกสร้างขึ้นโดยไม้ใช้ตะปู ต่อมาในปี ค.ศ. 1995 องค์กรยูเนสโกได้ขึ้นทะเบียนให้ชิราคาวาโกะเป็นมรดกโลกนั่นเอง **(การเปลี่ยนสีของใบไม้ ขึ้นอยู่กับสภาพอากาศเป็นสำคัญ) ใช้เวลาเดินทางประมาณ 2 ชั่วโมง**



บริการอาหารกลางวัน ณ ภัตตาคาร (3)

จากนั้นนำท่านเดินทางสู่ จังหวัดโทยามะ (Toyama) ตั้งอยู่ทางฝั่งทะเลในภูมิภาคชูบุ เป็นที่รู้จักในฐานะศูนย์กลางทางการแพทย์ และเมืองปราสาทในอดีต เป็นจุดแวะพักรถยอดนิยมสำหรับนักท่องเที่ยวที่เดินทางไปยังสถานที่ท่องเที่ยวอื่น ๆ

**** ชำระค่าทัวร์ในนาม บริษัท นิดน้อย ทราเวล จำกัดเท่านั้น ****



**** ชำระค่าทัวร์ในนาม บริษัท นิดน้อย ทราเวล จำกัดเท่านั้น ****

เพื่อนำท่านสู่ **ชายฝั่งอามาราชิ (Amaharashi Coast)** จุดชมวิวยอดนิยมของจังหวัด
โทยามะ ที่สามารถมองเห็นขบวนรถไฟวิ่งผ่านไปตามเส้นทางเลียบชายหาด โดยมีทง
ทะเล และเทือกเขา Tateyama เป็นฉากหลัง วิวสวยงามคุ้มค่าการรอคอย ใครมาเที่ยว
“โทยามะ” ก็ต้องแวะมาถ่ายรูปเช็คอินกันที่นี่ ระหว่างที่รอถ่ายรูปรถไฟ บริเวณชายหาด
สามารถลงไปเดินเล่นได้ บรรยากาศริมทะเลแบบชิล ๆ วิวสวย ซึ่งในวันที่อากาศปลอด
โปร่งก็จะสามารถมองเห็นเทือกเขา Tateyama ได้อย่างชัดเจน และบริเวณนี้สามารถ
มองเห็นหินที่คล้ายกับเกาะเล็ก ๆ ที่มีชื่อว่า “หินอนนาอิวะ” (Onnaiwa) ตั้งโดดเด่นอยู่
กลางทะเล โดยมีต้นสนอยู่ปลายยอด ถือเป็นสัญลักษณ์ของชายหาดแห่งนี้ และไม่ไกล
จากชายหาด เข้าไปอีกฝั่งของถนน จะพบกับ อาคารจุดพักรถ (Roadside Rest Area
Amaharashi) ที่มีคาเฟ่สำหรับชมวิวดูได้ โดยท่านสามารถถ่ายรูปที่มีฉากหลังเป็นทง
ทะเลตัดกับท้องฟ้าได้อย่างสวยงาม ที่ระดับความสูงตามต้องการได้ (Observation
Deck ชั้น 2, ชั้น 3) นอกจากนี้ยังมี ร้านอาหาร คาเฟ่ ร้านขายของที่ระลึก และห้องน้ำ
สำหรับบริการนักท่องเที่ยวอีกด้วย **(ราคาทัวร์ไม่รวมค่าเครื่องดื่ม และอาหาร) ใช้เวลา
เดินทางประมาณ 40 นาที**



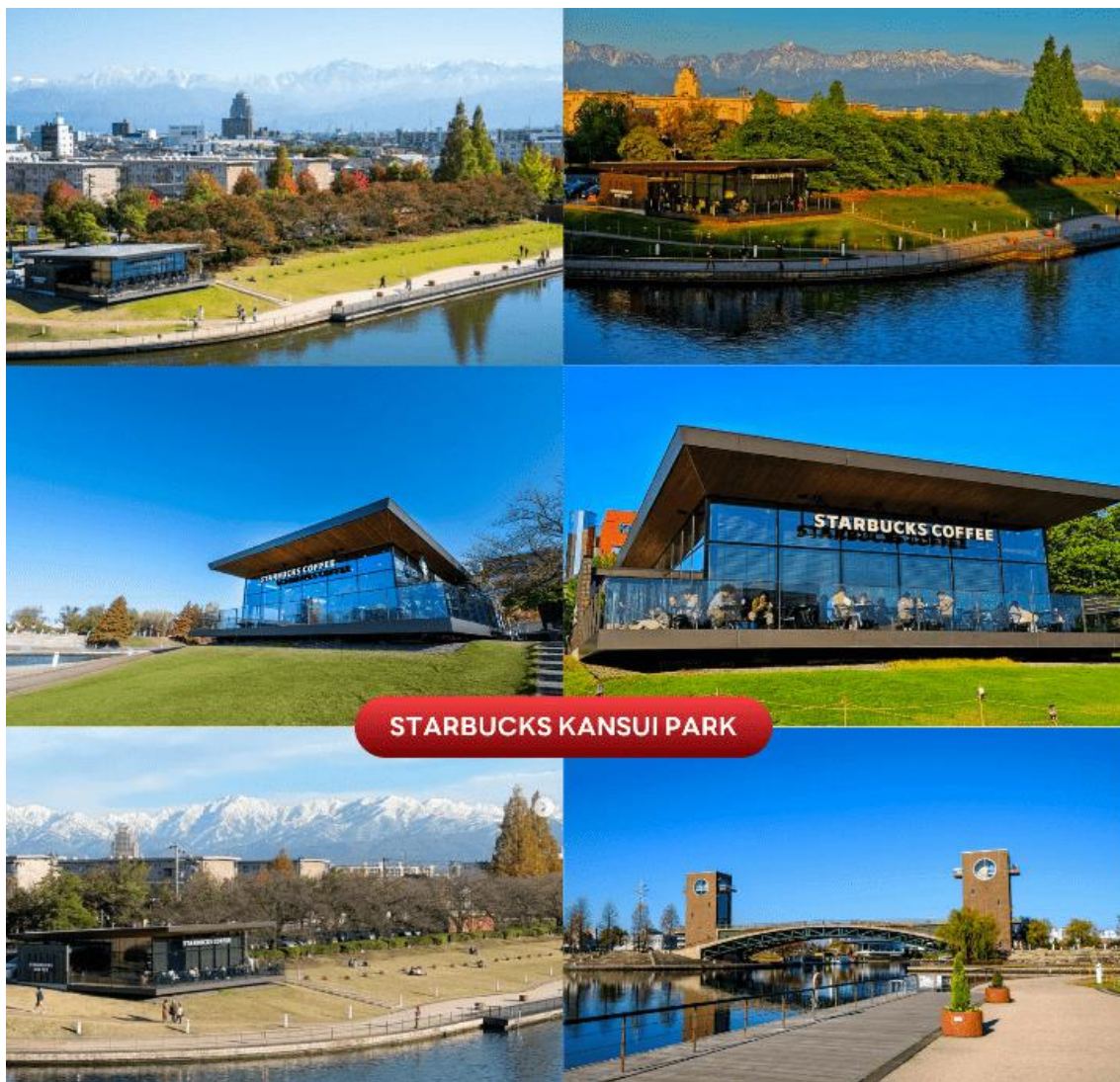
AMAHARASHI COAST

**** ชำระค่าทัวร์ในนาม บริษัท นิดน้อย ทราเวล จำกัดเท่านั้น ****



**** ชำระค่าทัวร์ในนาม บริษัท นิดน้อย ทราเวล จำกัดเท่านั้น ****

จากนั้นนำท่านสู่ **Starbucks Kansui Park** ร้านกาแฟดีไซน์ระดับไอคอนิกที่เคยได้รับการยกย่อง และโหวตให้เป็นสาขาที่สวยงามที่สุดในโลก ตั้งอยู่โดดเด่นริมผืนน้ำภายในสวนสาธารณะคันซุย สวนริมน้ำขนาดใหญ่ที่เป็นปอด และแลนด์มาร์กสำคัญของเมือง ตัวร้านได้รับการออกแบบด้วยกระจกใสบานใหญ่รอบทิศทางในสไตล์มินิมอล กลมกลืนไปกับธรรมชาติรอบตัวอย่างลงตัว ทำให้ไม่ว่าจะนั่งอยู่มุมไหนของร้าน ก็สามารถทอดสายตาคมวิงวักทัศน์เพลิน ๆ หรือถ่ายรูปเป็นที่ระลึกกับวิวอันงดงามของสะพานข้ามคลอง Tenmon-kyo และผืนน้ำสีครามได้อย่างเต็มตาแบบไม่มีอะไรกั้น ถือเป็นไฮไลท์เด็ดที่ห้ามพลาด (ราคาทัวร์ไม่รวมค่าเครื่องดื่ม) (การเปลี่ยนสิ่งของใบไม้ ขึ้นอยู่กับสภาพอากาศเป็นสำคัญ)



**** ชำระค่าทัวร์ในนาม บริษัท นิดน้อย ทราเวล จำกัดเท่านั้น ****



** ชำระค่าทัวร์ในนาม บริษัท นิดน้อย ทราเวล จำกัดเท่านั้น **



อิสระอาหารเย็นตามอัธยาศัย



พักที่ HOTEL GRANMIRAGE TOYAMA
หรือเทียบเท่า



วันที่
4

KUROBE GORGE TROLLEY TRAIN – จังหวัดนากาโน่ – ฮาคูบะ - สถานีโนอาห์ - อิวาตากะ กอนโดล่า ลิฟท์ - จุดชมวิว HAKUBA MOUNTAIN HARBOR+THE CITY BAKERY - YOO HOO! SWING - ไออิเดะพาร์ค



บริการอาหารเช้า ณ โรงแรม (4)

นำท่านเดินทางสู่ **Kurobe Gorge Trolley Train** รถไฟสายธรรมชาติชื่อดังแห่งหุบเขาคุโรบะ ที่จะพานักท่องเที่ยวลัดเลาะผ่านภูเขา อุโมงค์ และสะพานกลางหุบเขาสุดอลังการของจังหวัดโทยามะ ตลอดเส้นทางสามารถชมวิวแม่น้ำสีมรกต ป่าไม้ และธรรมชาติที่เปลี่ยนสีไปตามฤดูกาล โดยเฉพาะช่วงใบไม้เปลี่ยนสี ถือเป็นหนึ่งในเส้นทางรถไฟชมวิวที่สวยงามที่สุดของญี่ปุ่น **(การเปลี่ยนสีของใบไม้ ขึ้นอยู่กับสภาพอากาศเป็นสำคัญ)**

** ชำระค่าทัวร์ในนาม บริษัท นิดน้อย ทราเวล จำกัดเท่านั้น **



** ชำระค่าทัวร์ในนาม บริษัท นิดน้อย ทราเวล จำกัดเท่านั้น **



KUROBE GORGE TROLLEY TRAIN



บริการอาหารกลางวัน ณ ภัตตาคาร (5)

จากนั้นนำท่านเดินทางสู่ จังหวัดนากาโน่ (Nagano) จังหวัดหนึ่งในภูมิภาคชูบุ เป็นที่ตั้งของเทือกเขาแอลป์ญี่ปุ่น (Japanese Alps) ที่มีความสูงกว่า 3,000 เมตร จึงได้สมญานามว่า “หลังคาของญี่ปุ่น” เพื่อนำท่านสู่ ฮาคูบะ (Hakuba) ตั้งอยู่ทางตอนเหนือของจังหวัดนากาโน่ (Nagano) บนความสูงระดับ 3,000 เมตรของเทือกเขาแอลป์ตอนเหนือ ในฤดูหนาวนับเป็นสวรรค์ของนักสกี ถึงแม้จะเป็นเมืองไม่ใหญ่ แต่ก็มียูทิลิตี้ให้บริการสำหรับนักท่องเที่ยว และนักสกีเพียบพร้อมไม่แพ้ที่อื่น ๆ นอกจากนั้นยังคงมีความงดงาม

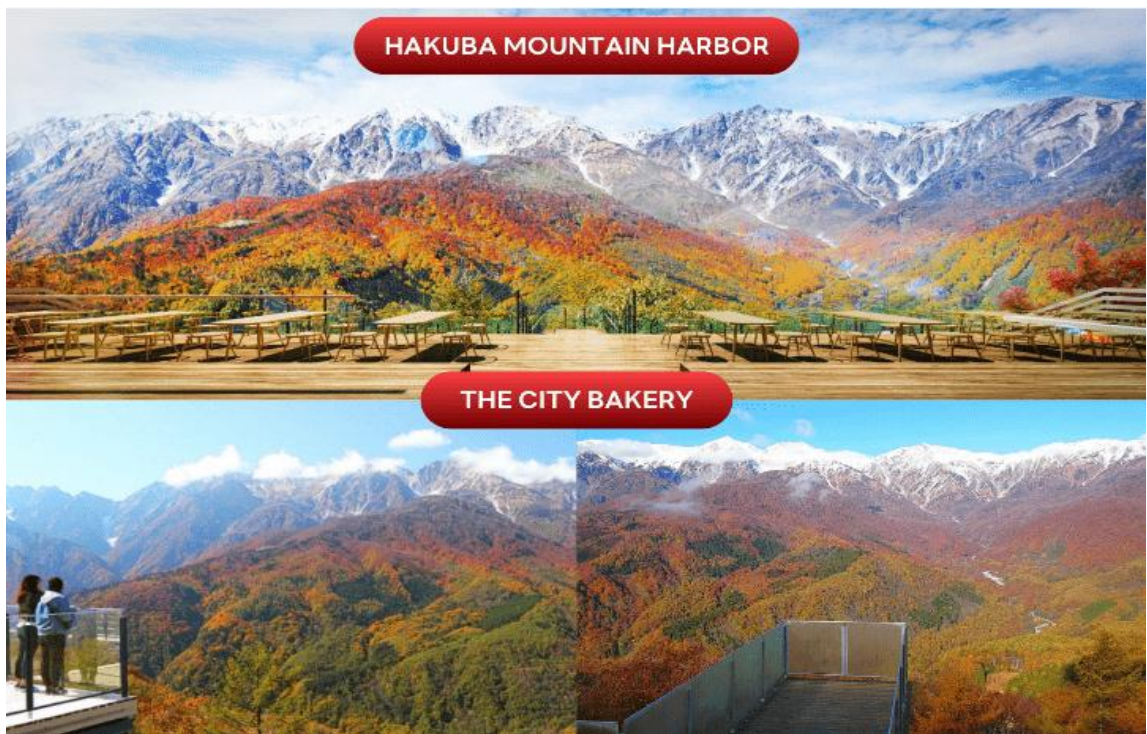
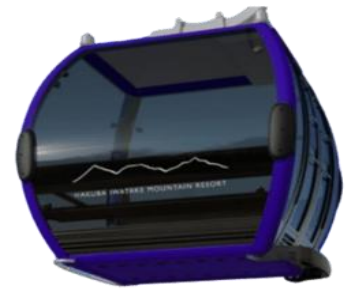
** ชำระค่าทัวร์ในนาม บริษัท นิดน้อย ทราเวล จำกัดเท่านั้น **



**** ชำระค่าทัวร์ในนาม บริษัท นิดน้อย ทราเวล จำกัดเท่านั้น ****

ของวิวทิวทัศน์ที่สวยงามในทุกฤดูกาลอีกด้วย (การเปลี่ยนสีของใบไม้ ขึ้นอยู่กับสภาพอากาศเป็นสำคัญ) ใช้เวลาเดินทางประมาณ 1 ชั่วโมง จากนั้นนำท่านสู่ สถานีโนอาห์ อิวาทากะ กอนโดล่า ลิฟท์ (Noah Iwatake Gondola Lift) เพื่อขึ้นไปยัง Hakuba Iwatake Mountain Resort (ราคาทัวร์รวมค่ากอนโดล่า ลิฟท์) ใช้เวลาประมาณ 10 นาที เพื่อขึ้นไปยังด้านบนภูเขาอิวาทากะ ซึ่งมีความสูงกว่าระดับน้ำทะเล 1,100 เมตร **

หมายเหตุ การเปิดให้บริการของอิวาทากะกอนโดล่าขึ้นอยู่กับสภาพอากาศ โดยอยู่ในดุลพินิจของเจ้าหน้าที่ของอิวาทากะกอนโดล่าเป็นสำคัญ ในกรณีที่กระเช้าปิดของสรวงสิทธิ์ในการปรับเปลี่ยนโปรแกรมเป็นการขึ้นกระเช้าสถานีอื่นทดแทน ห้ามพลาดกับการชมวิวแบบพาโนรามา ณ Hakuba Mountain Harbor ด้วยทัศนียภาพที่เหนือชั้นของวิวทิวทัศน์ของเทือกเขาฮิดะ หรือเทือกเขาเจแปนแอลป์ตอนเหนืออันสวยงามตระการตา จุดเด่น คือ ระเบียง “Hakuba Sanzan” ที่สามารถเห็นเทือกเขาแอลป์แบบ 360 องศา ได้อย่างสวยงามในทุกฤดูกาล อีกทั้งสามารถยื่นถ่ายรูปและดื่มด่ำกับบรรยากาศได้อย่างเต็มอ้อม ในบริเวณเดียวกันที่มีร้านเบเกอรี่ The City Bakery (ราคาทัวร์ไม่รวมค่าอาหาร และเครื่องดื่ม) โดยทางเข้ามีที่นั่งบนระเบียง สามารถเพลิดเพลินไปกับการจิบเครื่องดื่มอุ่น ๆ พร้อมชมบรรยากาศตามอัธยาศัย**

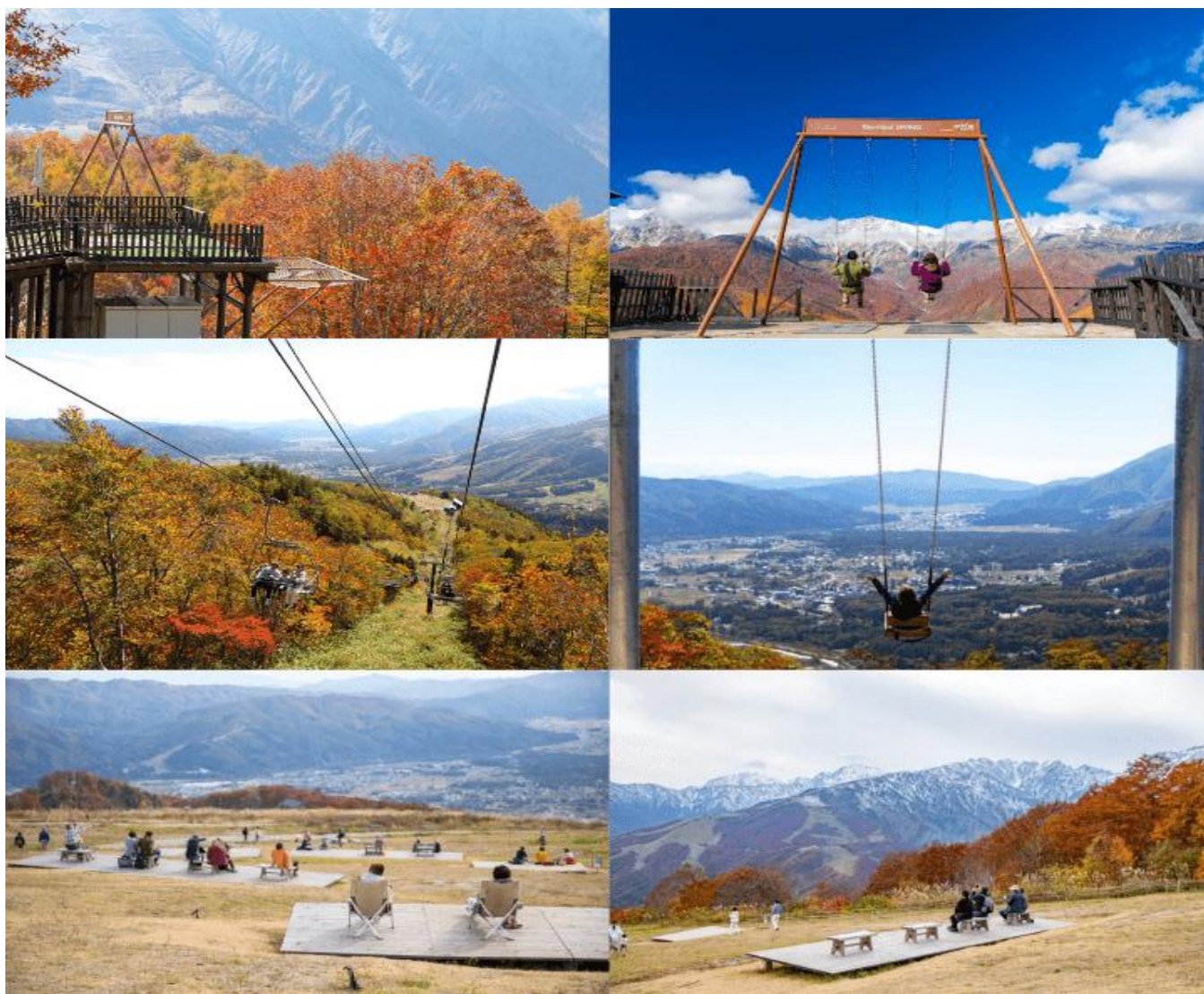


**** ชำระค่าทัวร์ในนาม บริษัท นิดน้อย ทราเวล จำกัดเท่านั้น ****



**** ชำระค่าทัวร์ในนาม บริษัท นิดน้อย ทราเวล จำกัดเท่านั้น ****

นอกจากนี้ยังมี **Yoo-Hoo! Swing** ซิงช้าลอยฟ้าขนาดใหญ่ที่สามารถชมวิวสวย ๆ ไปพร้อมกับแกว่งชิงช้าแบบหันหน้าเข้าหาธรรมชาติบนเทือกเขาสูง (**ราคาทัวร์ไม่รวมค่าชิงช้า**) นอกจากนั้นท่านยังสามารถ นั่งกระเช้าห้อยขา Ski lift เพื่อลงไปยัง ฮาคูบะ ฮิโตโตกิ โมริ (Hakuba Hitotoki no Mori) ลานบริเวณกว้างที่มีร้านชาเขียวรสชาติดี Chavaty Hakuba ร้านคาเฟ่บรรยากาศดีอีกแห่งนั่งคอยให้บริการท่าน พลาดไม่ได้กับเครื่องเล่นที่จะให้ท่านได้เห็นทัศนียภาพที่สวยงามพร้อมทั้งความตื่นเต้นกับ Hakuba Giant Swing ซิงช้าขนาดใหญ่สูงเหนือพื้น 10 เมตร สามารถเหวี่ยงตัวไปข้างหน้าได้สูงสุดประมาณ 6 เมตร ****หมายเหตุ : การเปิดให้บริการของชิงช้าขึ้นอยู่กับสภาพอากาศ ณ วันเดินทาง และการปิดซ่อมบำรุงของชิงช้าโดยไม่ได้แจ้งให้ทราบล่วงหน้า****



**** ชำระค่าทัวร์ในนาม บริษัท นิดน้อย ทราเวล จำกัดเท่านั้น ****



**** ชำระค่าทัวร์ในนาม บริษัท นิดน้อย ทราเวล จำกัดเท่านั้น ****

จากนั้นนำท่านสู่ **โออิดะพาร์ค (Oide Park)** เป็นสวนสาธารณะที่มีลำธารไหลผ่าน และมีฉากหลังเป็นเทือกเขาเจแปนแอลป์ที่สวยงามไม่ว่าจะเป็นฤดูกาลไหน โดยเฉพาะอย่างยิ่งในช่วงใบไม้เปลี่ยนสี ที่น้ำในลำธารจะใสสะท้อนวิวเทือกเขาตัดกับใบไม้สองฝั่งลำธารกำลังเปลี่ยนสีเป็นสีส้มสีเขียวสีเหลือง อีระให้ท่านเก็บภาพความประทับใจ **(การเปลี่ยนสีของใบไม้ ขึ้นอยู่กับสภาพอากาศเป็นสำคัญ)**



 **บริการอาหารเย็น INTER BUFFET ณ โรงแรม (6)**



**** ชำระค่าทัวร์ในนาม บริษัท นิดน้อย ทราเวล จำกัดเท่านั้น ****



** ชำระค่าทัวร์ในนาม บริษัท นิดน้อย ทราเวล จำกัดเท่านั้น **

พักที่ HOTEL GREEN PLAZA HAKUBA

ให้ท่านได้ผ่อนคลายกับการแช่น้ำแร่ร้อนเซ็นธรมชาติ เชื่อว่าถ้าได้แช่น้ำแร่แล้ว จะทำให้ผิวพรรณสวยงาม และช่วยให้ระบบหมุนเวียนโลหิตดีขึ้น



วันที่ 5 อุทยานคามิโคจิ – สะพานกัปปะบาชิ – เมืองทาคายาม่า – ถนนชินมาจิซุจิ - สะพานนาคาบาชิ - จังหวัดกิฟุ

บริการอาหารเช้า ณ โรงแรม (7)

นำท่านสู่ **อุทยานคามิโคจิ (Kamikochi)** ดินแดนแห่งธรรมชาติท่ามกลางหุบเขาแสนสวยของเทือกเขา “เจแปน แอลป์” (Japan Alps) เป็นหุบเขาที่อยู่สูงขึ้นไปทางเหนือของเทือกเขาแอลป์ญี่ปุ่น ภาพสายน้ำของแม่น้ำ “อะซุสะ” ที่ใสสะอาดดั่งเกล็ดแก้วไหลรินลอดผ่าน **สะพานกัปปะบาชิ (Kappabashi)** (สะพานขวัญใจช่างภาพ และมีคนถ่ายภาพมากที่สุด) ล้อมรอบด้วยผืนป่าอันอุดมสมบูรณ์ และฉากหลังของยอดเขาสูงตระหง่านระดับ 3,000 เมตร เป็นทัศนียภาพที่สวยงามมากที่สุดแห่งหนึ่งในประเทศญี่ปุ่นที่จะทำให้ท่านหลงรักและเพลิดเพลินไปกับการเก็บภาพเป็นที่ระลึกว่าได้มาเยือนสักครั้งหนึ่งของการมาเที่ยวญี่ปุ่น (การเปลี่ยนสีของใบไม้ ขึ้นอยู่กับสภาพอากาศเป็นสำคัญ) ใช้เวลาเดินทางประมาณ 2 ชั่วโมง

** ชำระค่าทัวร์ในนาม บริษัท นิดน้อย ทราเวล จำกัดเท่านั้น **



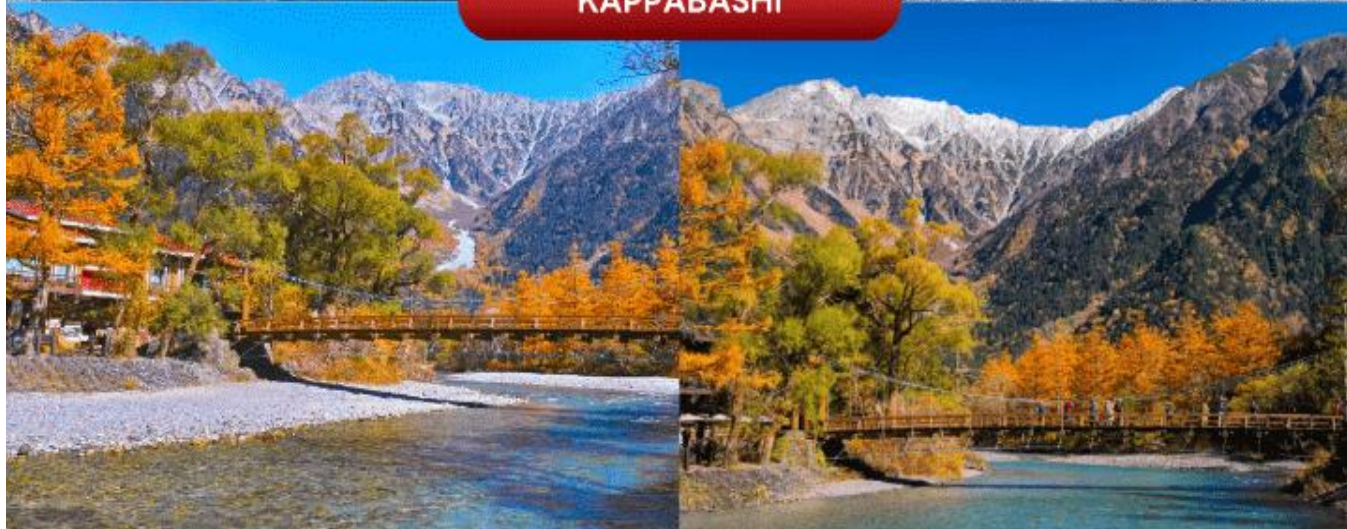
** ชำระค่าทัวร์ในนาม บริษัท นิดน้อย ทราเวล จำกัดเท่านั้น **



KAMIKOCHI



KAPPABASHI



** ชำระค่าทัวร์ในนาม บริษัท นิดน้อย ทราเวล จำกัดเท่านั้น **

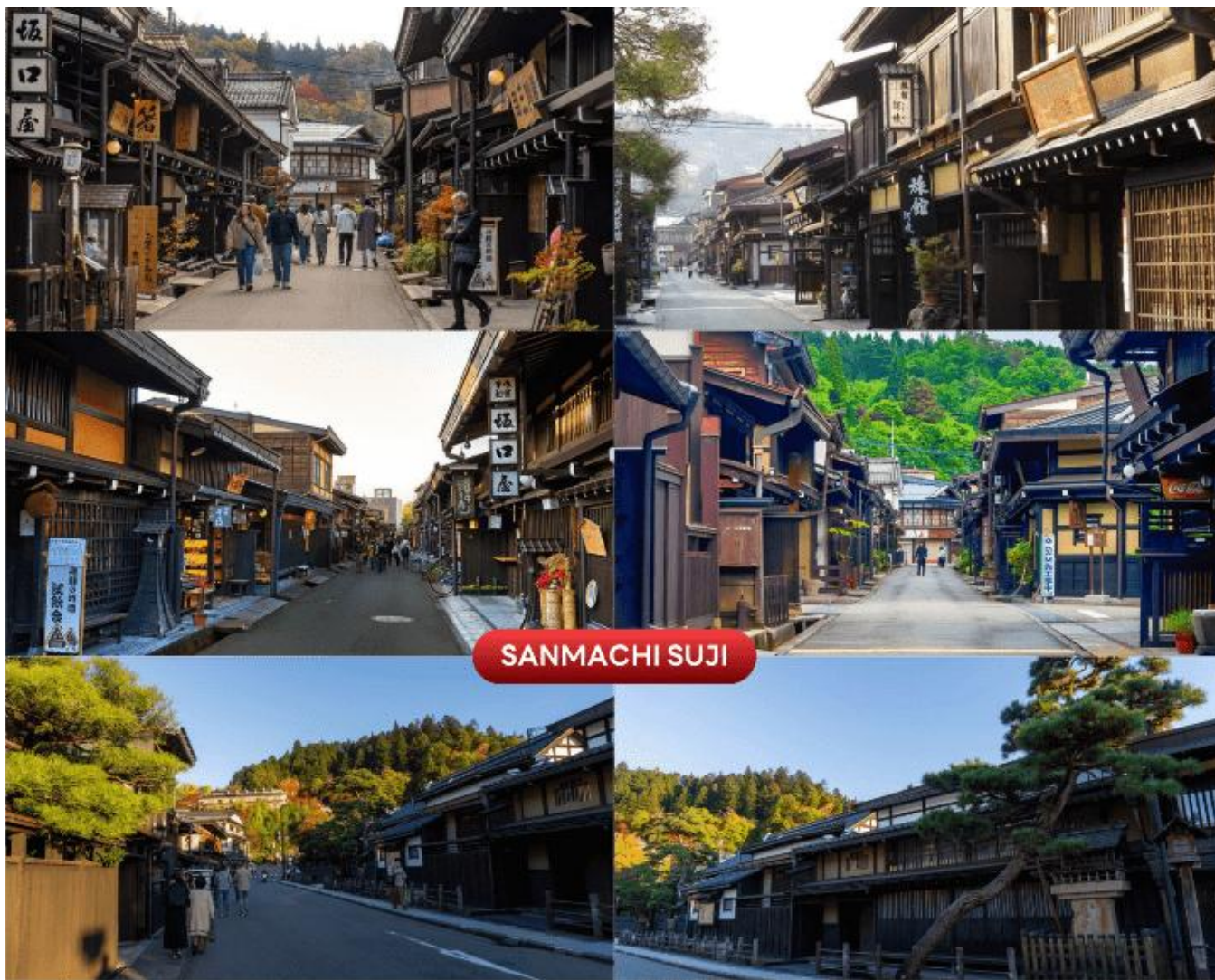


** ชำระค่าทัวร์ในนาม บริษัท นิดน้อย ทราเวล จำกัดเท่านั้น **



บริการอาหารกลางวัน ณ ภัตตาคาร (8)

นำท่านสู่ เมืองทาคายาม่า (Takayama) เป็นเมืองเล็ก ๆ ตั้งอยู่ใน จ.กิฟุ ที่โอบล้อมไปด้วยภูเขา และธารน้ำใสจำนวนมาก จากนั้นให้ท่านเดินเล่นที่ ถนนซันมาจิซุจิ (Sanmachi-Suji) ซึ่งถูกขนานนามว่าเป็น “ลิตเติลเกียวโต” เป็นย่านเมืองเก่าแก่ที่ยังคงอนุรักษ์ไว้ซึ่งอารยธรรมขนบธรรมเนียมประเพณีในอดีตของชาวญี่ปุ่นได้อย่างสมบูรณ์ ทั้งบ้านเรือนร้านค้า คาเฟ่ และโรงสาเก สร้างขึ้นด้วยไม้แบบโบราณ และยังคงบรรยากาศแบบสมัยเอโดะไว้ได้อย่างดี นอกจากนี้ยังมี วัด ศาลเจ้า สะพาน และตลาดเช้าที่คึกคักเต็มไปด้วยผู้คน ตัวเมืองสวยสะอาด ทันสมัย และมีสภาพธรรมชาติอันอุดมสมบูรณ์ (การเปลี่ยนสีของใบไม้ ขึ้นอยู่กับสภาพอากาศเป็นสำคัญ)

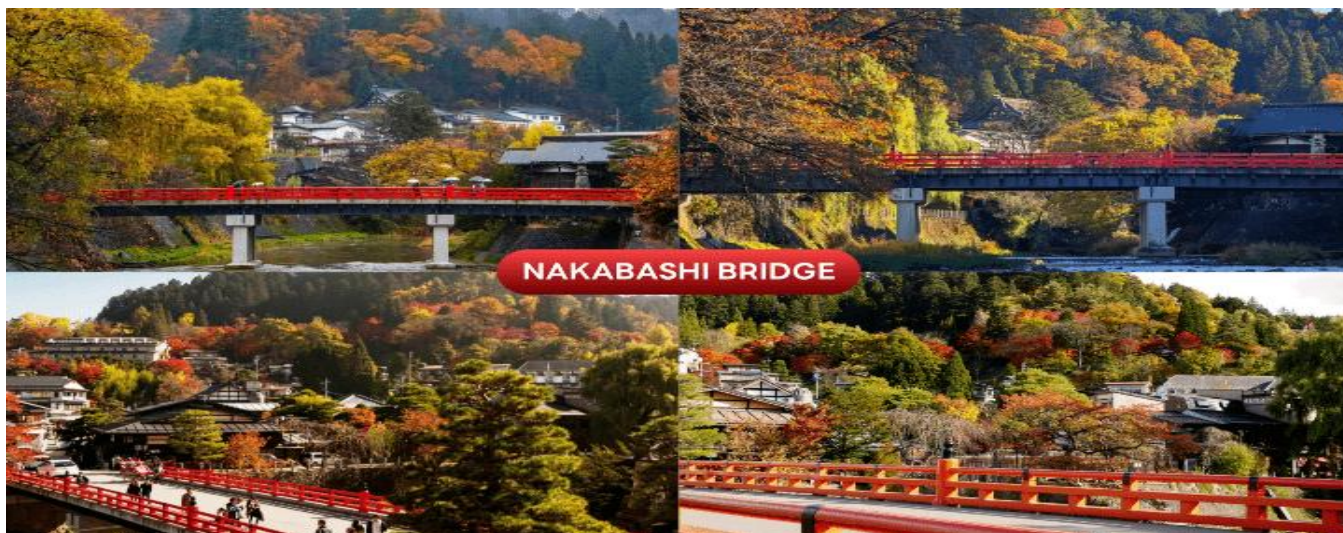


** ชำระค่าทัวร์ในนาม บริษัท นิดน้อย ทราเวล จำกัดเท่านั้น **



**** ชำระค่าทัวร์ในนาม บริษัท นิดน้อย ทราเวล จำกัดเท่านั้น ****

พาท่านเดินทางผ่าน **สะพานนาคาบาชิ (Nakabashi)** สะพานสามารถเห็นได้อย่างโดดเด่นจากสี่ที่แดงเข้ม ทำให้เป็นจุดที่สังเกตได้ง่าย อีกทั้งสะพานแห่งนี้ยังถือเป็นสัญลักษณ์ที่สำคัญจุดหนึ่งของเมืองซึ่งอยู่ท่ามกลางธรรมชาติ และหมู่บ้านแบบดั้งเดิมอันเป็นสัญลักษณ์สำคัญของเมือง อีกทั้งยังเป็นจุดหมายปลายทางยอดฮิตของนักท่องเที่ยวอีกแห่งหนึ่ง **(การเปลี่ยนสีของใบไม้ ขึ้นอยู่กับสภาพอากาศเป็นสำคัญ)**



นำท่านเดินทางกลับสู่ จังหวัดกิฟุ (Gifu) เพื่อนำท่านเข้าสู่ที่พัก **ใช้เวลาเดินทางประมาณ 1.30 ชั่วโมง**

อิสระอาหารเย็นตามอัธยาศัย

พักที่ HOTEL KOYO หรือเทียบเท่า



**** ชำระค่าทัวร์ในนาม บริษัท นิดน้อย ทราเวล จำกัดเท่านั้น ****



** ชำระค่าทัวร์ในนาม บริษัท นิดน้อย ทราเวล จำกัดเท่านั้น **

วันที่
6

เมืองเกียวโต – เรียนรู้พิธีชงชาญี่ปุ่น – เมืองโอซาก้า – อิสระช้อปปิ้งย่านชินไซบาชิ
- สนามบินนานาชาติคันไซ

บริการอาหารเช้า ณ โรงแรม (9)

นำท่านเดินทางสู่ เมืองเกียวโต (Kyoto) สัมผัสประสบการณ์พิเศษ **เรียนรู้พิธีชงชาแบบญี่ปุ่น (Shikido)** ให้ท่านได้เรียนรู้วิธีชงชาแบบธรรมเนียมญี่ปุ่น มีเซนเซมาสอนการชงชาแบบญี่ปุ่นตั้งแต่การวอร์มอุปกรณ์ การชง และขั้นตอนการดื่ม



จากนั้นนำท่านเดินทางกลับสู่ เมืองโอซาก้า (Osaka) ให้ท่านอิสระ **ช้อปปิ้งชินไซบาชิ (Shinsaibashi)** บริเวณแหล่งช้อปปิ้งแห่งนี้มีความยาวประมาณ 600 เมตร เต็มไปด้วยร้านค้าปลีก ร้านแฟชั่นร้านเครื่องสำอางค์ ร้านรองเท้า กระเป๋า นาฬิกา ร้านกาแฟ ร้านอาหาร ร้านขนม ร้านเสื้อผ้าสตรีทแบรนด์ทั้งญี่ปุ่น และต่างประเทศ เช่น Zara, H&M, Beans ,ABC Mart เป็นต้น เรียกว่ามีทุกอย่างที่ความต้องการรวมกันอยู่บริเวณนี้ หรือ **ย่านโดทงโบริ (Dotonbori)** ตลอดแนวถนนเลียบบคลองโดทงโบริ จากสะพานโดทงโบริบาชิไปจนถึงสะพานนิปปอนบาชิ เช็คอินถ่ายภาพคู่ป้ายกูลิโกะแมน หรือ **ป้ายโดทงโบริกูลิโกะ (Dotonbori Glico Sign)** เป็นป้ายไฟนีออนรูปนักกรีฑากำลังวิ่งอยู่บนลู่วิ่ง นอกจากนี้ยังมีอีกหนึ่งสัญลักษณ์สถานที่นัดพบกันก็คือ ร้านปูคานิโดราคุ (Kani Doraku) ซึ่งมีปูยักษ์ยับแฉก และลูกตาได้อีกด้วย และห้ามพลาด ทาโกะยากิ อาหารท้องถิ่นของชาวโอซาก้า



** ชำระค่าทัวร์ในนาม บริษัท นิดน้อย ทราเวล จำกัดเท่านั้น **



** ชำระค่าทัวร์ในนาม บริษัท นิดน้อย ทราเวล จำกัดเท่านั้น **



อิสระอาหารกลางวัน และเย็นตามอัธยาศัย

ได้เวลาอันสมควรนำท่านเดินทางสู่ สนามบินนานาชาติคันไซ...

19.55 น.

ออกเดินทางกลับสู่ กรุงเทพฯ ประเทศไทย โดยสายการบิน THAI AIR ASIA X (XJ)
เที่ยวบินที่ XJ611



ใช้เวลาบินประมาณ 6 ชั่วโมง 10 นาที



บริการอาหารและเครื่องดื่มบนเครื่อง

วันที่
7

สนามบินนานาชาติดอนเมือง

00.05 น.

คณะเดินทางถึง สนามบินนานาชาติดอนเมือง กรุงเทพฯ โดยสวัสดิภาพ
และความประทับใจ...



โปรดสอบถามเจ้าหน้าที่ก่อนทำการจองทุกครั้ง
สำหรับลูกค้าท่านที่ไม่ต้องการใช้ตัวเครื่องบิน (JOIN LAND)
หักออกจากราคาทัวร์ 7,000.-/ท่าน

** ชำระค่าทัวร์ในนาม บริษัท นิดน้อย ทราเวล จำกัดเท่านั้น **



Registered



**** ชำระค่าทัวร์ในนาม บริษัท นิดน้อย ทราเวล จำกัดเท่านั้น ****

Real choice

สำหรับลูกค้าที่จองโปรแกรมทัวร์เส้นทางญี่ปุ่น เส้นทางเวียดนาม สามารถเลือกใช้แพ็คเกจเสริมจาก Real Choice ได้ทุกบริการ

Real Private Choice

สำหรับท่านที่ต้องการความเป็นส่วนตัวมากขึ้น ท่านสามารถเลือกใช้บริการ รถส่วนตัวได้ โดยมีรูปแบบรถให้เลือกถึง 3 ประเภท โดยรถ แต่ละประเภท สามารถนั่งได้ถึง 2 ท่านขึ้นไป



Bus (10-20 ท่าน)



VAN (2-8ท่าน)



Alphard (2-4 ท่าน)

ติดต่อสอบถามราคากับเจ้าหน้าที่

อัพเดท ณ วันที่ 25/05/67

Real Private Choice

สำหรับท่านที่ต้องการความเป็นส่วนตัวมากขึ้น ท่านสามารถเลือกใช้บริการ รถส่วนตัวได้ โดยมีรูปแบบรถให้เลือกถึง 2 ประเภท โดยรถ แต่ละประเภท สามารถนั่งได้ถึง 2 ท่านขึ้นไป



VAN (7-8ท่าน)



BUS (10-18 ท่าน)

ติดต่อสอบถามราคากับเจ้าหน้าที่

อัพเดท ณ วันที่ 25/05/67

Real Seat Choice



Premium Flatbed

ที่นั่งสุดพิเศษขนาดที่กว้าง 19 นิ้ว ที่มีความหนาของเบาะ 9 นิ้ว สามารถปรับนอนได้ทุกองศา พร้อมด้วยอุปกรณ์ต่างๆ ที่ครบถ้วนตามมาตรฐาน

ราคาขึ้นอยู่กับวันเดินทาง
**บริการจากทุกเที่ยวบินขาไทยกลับเมือง



HOT Seat

ด้วยพื้นที่วางขาที่กว้าง 17.5 นิ้ว คุณจึงมีพื้นที่วางขามากขึ้นสำหรับการเดินทาง ได้อย่างเต็มที่ นอกจากนี้ คุณยังจะได้สิทธิขึ้นเครื่องก่อนใครอีกด้วย

ราคา 2,700 /เที่ยว
**บริการจากทุกเที่ยวบินขาไทยกลับเมือง



Quite Zone

ผู้โดยสารได้เอนเบาะได้ถึง 10 องศาขึ้นไป ระบบปรับอากาศที่ไหลสะดวกและเงียบ สามารถรับประทานอาหารได้อย่างสบายใจ

ราคา 1,600 /เที่ยว
**บริการจากทุกเที่ยวบินขาไทยกลับเมือง

Real Baggage Choice

เพิ่มน้ำหนักกระเป๋า

ปกติท่านจะได้น้ำหนักกระเป๋าอยู่ที่ 20 กก. สำหรับท่านที่ต้องการซื้อน้ำหนักกระเป๋าเพิ่ม

อัพเดท ณ วันที่ 26/02/67

ฟรี 20 กิโลกรัม

ซื้อเพิ่ม 5 กิโลกรัม /เที่ยว
ราคา 1,500 /เที่ยว

ซื้อเพิ่ม 10 กิโลกรัม /เที่ยว
ราคา 1,800 /เที่ยว

ซื้อเพิ่ม 20 กิโลกรัม /เที่ยว
ราคา 2,900 /เที่ยว



Real Insurance Choice

ประกันการเดินทางเสริม

ครอบคลุมการรักษาพยาบาล และเหตุการณ์ไม่คาดฝัน เมื่อเดินทางไปยังต่างประเทศ (ที่ไม่ใช่โรคประจำตัว และ อุบัติเหตุ) สามารถซื้อความคุ้มครองได้ สูงสุดถึง 5,000,000 บาท

อัพเดท ณ วันที่ 26/02/67

เริ่มต้นที่

710.-



Real Wifi Choice



PACKAGE	UNLIMITED	ประกันเครื่อง (คุ้มครองวงจรมือถือ)
5 DAY	999.-	250.-
6 DAY	1,199.-	300.-

**กรุณาจองล่วงหน้าก่อนขึ้นเครื่อง 15 วันก่อนขึ้นเครื่อง

Soft Bank

WiFi

เริ่มปรับใช้ตั้งแต่วันที่ 15 มกราคม 2568 เป็นต้นไป

Real admission Ticket Choice

จองตั๋วล่วงหน้า

บริการจองตั๋ว Disneyland ,Universal Studio ล่วงหน้า

ติดต่อสอบถามราคากับเจ้าหน้าที่

อัพเดท ณ วันที่ 25/05/67



UNIVERSAL

TOKYO Disneyland

Universal Studio





**** ชำระค่าทัวร์ในนาม บริษัท นิดน้อย ทราเวล จำกัดเท่านั้น ****



** ชำระค่าทัวร์ในนาม บริษัท นิดน้อย ทราเวล จำกัดเท่านั้น **

Real Private Choice

➔ สำหรับท่านที่ต้องการความเป็นส่วนตัวมากขึ้น ท่านสามารถเลือกใช้บริการ รถส่วนตัวได้โดยมีรูปแบบรถให้เลือกถึง 3 ประเภท โดยรถ แต่ละประเภทสามารถนั่งได้ตั้งแต่ 2 ท่านขึ้นไป

 <p>Bus (10-20 ท่าน)</p>	
 <p>VAN (2-8 ท่าน)</p>	
 <p>Alphard (2-4 ท่าน)</p>	

ติดต่อสอบถามราคากับเจ้าหน้าที่

หมายเหตุ

- ราคานี้รวมคนขับ/ค่าทางด่วน / ที่จอดรถ
- ราคานี้รวมค่าบริการน้ำดื่มวันละ 1 ขวด/ท่าน

อัพเดท ณ วันที่ 25.05.67

** ชำระค่าทัวร์ในนาม บริษัท นิดน้อย ทราเวล จำกัดเท่านั้น **



** ชำระค่าทัวร์ในนาม บริษัท นิดน้อย ทราเวล จำกัดเท่านั้น **

Real Seat Choice



QUITE ZONE

ผู้โดยสารที่มีอายุตั้งแต่ 10 ปีขึ้นไป ระบบอุปกรณ์ที่ให้แสงสว่างนอนสบายตา อาหารของคุณจะได้รับการเสิร์ฟรวดเร็วยิ่งขึ้น

ราคา 1,600 /ที่เยว

**เช็คราคาทุกครั้งก่อนทำการสั่งซื้อ



HOT SEAT

ด้วยพื้นที่วางขาที่กว้าง 17.5 นิ้ว คุณจึงมีพื้นที่กว้างขึ้นสำหรับการยืดขาได้อย่างเต็มที่ นอกจากนี้คุณยังจะได้สิทธิขึ้นเครื่อง ก่อนใครอีกด้วย

ราคา 2,700 /ที่เยว

**เช็คราคาทุกครั้งก่อนทำการสั่งซื้อ



PREMIUM FLATBED

ที่นั่งสุดพิเศษขนาดที่นั่งกว้าง 19 นิ้ว ที่มีความห่างระหว่างแถว 59 นิ้ว สามารถปรับนอนได้เท่าที่คุณต้องการ พร้อมด้วยอุปกรณ์อื่นๆ ให้คุณเดินทางอย่างสะดวกสบายเต็มที่

ราคาขึ้นอยู่กับวันเดินทาง

**เช็คราคาทุกครั้งก่อนทำการสั่งซื้อ

อัฒนณ ณ วันที่ 26/02/67

** ชำระค่าทัวร์ในนาม บริษัท นิดน้อย ทราเวล จำกัดเท่านั้น **



** ชำระค่าทัวร์ในนาม บริษัท นิดน้อย ทราเวล จำกัดเท่านั้น **



Real Baggage Choice



เพิ่มน้ำหนักกระเป๋าเดินทาง

ปกติท่านจะได้น้ำหนักกระเป๋าอยู่ที่ 20 กก.

สำหรับท่านที่ต้องการซื้อน้ำหนักกระเป๋าเพิ่ม

ฟรี 20 กิโลกรัม

ซื้อเพิ่ม 5 กิโลกรัม /เที่ยว
ราคา 1,500 / เที่ยว

ซื้อเพิ่ม 10 กิโลกรัม /เที่ยว
ราคา 1,800 / เที่ยว

ซื้อเพิ่ม 20 กิโลกรัม /เที่ยว
ราคา 2,900 / เที่ยว



** ใช้งานได้ ณ วันที่ 26/02/67 **

** ชำระค่าทัวร์ในนาม บริษัท นิดน้อย ทราเวล จำกัดเท่านั้น **



** ชำระค่าทัวร์ในนาม บริษัท นิดน้อย ทราเวล จำกัดเท่านั้น **



Real Wifi Choice



Soft Bank

Wi Fi

PACKAGE	UNLIMITED	ประกันเครื่อง (เป็นการซื้อขายจะไม่ได้คืนในภายหลัง)
5 DAY	999.-	250.-
6 DAY	1,199.-	300.-

** กรุณาสอบถามเงื่อนไขกับเจ้าหน้าที่ทุกครั้งก่อนทำการสั่งซื้อ
เริ่มปรับใช้ตั้งแต่วันที่ 15 มกราคม 2568 เป็นต้นไป

** ชำระค่าทัวร์ในนาม บริษัท นิดน้อย ทราเวล จำกัดเท่านั้น **





**** ชำระค่าทัวร์ในนาม บริษัท นิดน้อย ทราเวล จำกัดเท่านั้น ****

ข้อควรรู้



กรุณาศึกษารายละเอียดทั้งหมดก่อนทำการจอง เพื่อความถูกต้อง และ ความเข้าใจตรงกันระหว่างท่านลูกค้า และบริษัทฯ เมื่อท่านตกลงชำระเงินมัดจำ หรือ ค่าทัวร์ทั้งหมดกับทางบริษัทฯแล้ว ทางบริษัทฯ จะถือว่าท่าน ได้ยอมรับเงื่อนไขข้อตกลงต่างๆทั้งหมด



กรณีท่านมีเที่ยวบินภายในประเทศ

ในกรณีที่เที่ยวบินระหว่างประเทศ มีการยกเลิกเที่ยวบิน เปลี่ยนแปลงเวลาบิน หรือเกิดเหตุวิสัยอื่นๆ ที่ทำให้ไม่สามารถเดินทางได้ตามวันและเวลาที่กำหนด ทางบริษัทฯ และสายการบิน ขอสงวนสิทธิ์ ไม่รับผิดชอบต่อเที่ยวบินภายในประเทศ และ/หรือ เที่ยวบินที่นอกเหนือโปรแกรมที่ท่านทำการจอง เนื่องจากบริษัทฯ นำเสนอขายโปรแกรมเที่ยวบินต่างประเทศ โดยมีจุดเริ่มต้นสนามบินต้นทาง (ดอนเมืองหรือสุวรรณภูมิ) เท่านั้น



การจัดที่นั่งบนเครื่องบินของกรุ๊ป

ขึ้นอยู่กับนโยบายของสายการบิน ทางบริษัทฯ ไม่สามารถกำหนด หรือ เปลี่ยนแปลงได้



บริษัทฯ ขอสงวนสิทธิ์ รายการทัวร์สามารถเปลี่ยนแปลงได้ตามความเหมาะสม

เนื่องจากสภาวะอากาศ , ภัยธรรมชาติ เช่น วาตภัย อัคคีภัย อุทกภัย, การระบาดของโรคติดต่อ, ความไม่สงบทางการเมือง , สงครามระหว่างประเทศ และภายในประเทศ, สายการบิน เป็นต้น อาจมีการเปลี่ยนแปลงโปรแกรมตามความเหมาะสม โดยมีต้องแจ้งให้ทราบล่วงหน้า และขอสงวนสิทธิ์ในการไม่คืนค่าทัวร์ทั้งหมด หรือคืนเงินบางส่วน ตามดุลยพินิจของบริษัทฯ

การบริการของรถบัสนำเที่ยวญี่ปุ่น ตามกฎหมายของประเทศญี่ปุ่น
สามารถให้บริการได้วันละ 10 ชั่วโมง มีอาจเพิ่มเวลาได้ โดยมีคนคุเทศก์ และ คนขับจะเป็นผู้บริหารเวลาตามความเหมาะสม ทั้งนี้ขึ้นอยู่กับสภาพการจราจรในวันเดินทางนั้นๆ เป็นหลัก
จึงขอสงวนสิทธิ์ในการปรับเปลี่ยนเวลาท่องเที่ยว ตามสถานที่ในโปรแกรมการเดินทาง

**** ชำระค่าทัวร์ในนาม บริษัท นิดน้อย ทราเวล จำกัดเท่านั้น ****



** ชำระค่าทัวร์ในนาม บริษัท นิดน้อย ทราเวล จำกัดเท่านั้น **



ซื้อทัวร์แล้ว

ยกเลิกการเดินทาง

ได้เงินคืนหรือไม่ ?
จ่ายเงินคืนอย่างไร?

ผู้เดินทางขอยกเลิก
ก่อนเดินทาง 30 วันขึ้นไป

ค่าทัวร์

หัก

ค่าใช้จ่ายที่
จ่ายจริง ของ
บริษัททัวร์
(ถ้ามี)

=

เงินที่ได้คืน



ผู้เดินทางขอยกเลิก
ก่อนเดินทาง 16-29 วัน

ค่าทัวร์

หัก

ค่าใช้จ่ายที่
จ่ายจริง ของ
บริษัททัวร์
(ถ้ามี)

=

เงินที่ได้คืน

ผู้เดินทางขอยกเลิก
ก่อนเดินทาง 0-15 วัน

=

ไม่ได้รับเงินคืน



กรณีมีเหตุยกเลิกทัวร์
โดยไม่ใช้ความผิด
บริษัททัวร์

ค่าทัวร์

หัก

ค่าใช้จ่ายที่
จ่ายจริง ของ
บริษัททัวร์
(ถ้ามี)

=

เงินที่ได้คืน

หมายเหตุ !!! ค่าใช้จ่ายจริงของบริษัททัวร์ ได้แก่
ค่าธรรมเนียมการจองวีซ่า ค่ามัดจำของบัตรโดยสารเครื่องบิน และค่าใช้จ่ายที่จำเป็นอื่น ๆ
โดยต้องแสดงหลักฐานการจ่ายให้ผู้เดินทางทราบด้วย

** ชำระค่าทัวร์ในนาม บริษัท นิดน้อย ทราเวล จำกัดเท่านั้น **



** ชำระค่าทัวร์ในนาม บริษัท นิดน้อย ทราเวล จำกัดเท่านั้น **



อัตราค่าบริการ รวมอะไรบ้าง?

1

ค่าตัวเครื่องบิน
ขาไป - ขากลับ

(ตามรายการระบุ รวมถึงค่าภาษี
สนามบิน และ ค่าภาษีน้ำมัน)



ค่ารถโค้ชปรับอากาศ
ตามรายการที่ระบุ

2

3

โรงแรมที่พักตามระบุ
หรือ เกียบเต่า

(พัก 2-3 ท่าน/ห้อง)



ค่าธรรมเนียม
เข้าชมสถานที่ต่างๆ

ตามรายการที่ระบุ

4

5

ภาษีมูลค่าเพิ่ม 7%
ภาษีหัก ณ ที่จ่าย 3%

(คิดเฉพาะค่าบริการ)



ค่าอาหาร
ตามรายการที่ระบุ

6

7

ค่าเบี้ยประกัน
อุบัติเหตุในระหว่างการเดินทาง
ท่องเที่ยวต่างประเทศ

วงเงินประกันท่านละ 500,000 บาท
(ไม่ครอบคลุมถึงสุขภาพ อาการเจ็บป่วย หรือโรคประจำตัว)
กรณีเสียชีวิตจากอุบัติเหตุระหว่างการเดินทางท่องเที่ยว
วงเงินประกันท่านละ 1,000,000 บาท (เงื่อนไขตามกรมธรรม์)



** ชำระค่าทัวร์ในนาม บริษัท นิดน้อย ทราเวล จำกัดเท่านั้น **



** ชำระค่าทัวร์ในนาม บริษัท นิดน้อย ทราเวล จำกัดเท่านั้น **



อัตราค่าบริการ ไม่รวมอะไรบ้าง?

ค่าทิปมัคคุเทศก์ คนขับรถ

2,000 บาท/ท่าน/ทริป

เดินทางขั้นต่ำ 30 ท่าน หากต่ำกว่ากำหนด กรุ๊ปจะไม่สามารถเดินทางได้ หากผู้เดินทางทุกท่านยินดีที่จะชำระค่าบริการเพิ่มเพื่อให้คณะเดินทางได้ ทางเรา ยินดีที่จะประสานงานในการเดินทางตามประสงค์ให้ท่านต่อไป ทางบริษัทฯ ขอสงวนสิทธิ์ในการงดออกเดินทาง และ เลื่อนการเดินทางไป ในวันอื่นต่อไป โดยทางบริษัทฯ จะแจ้งให้ท่านทราบล่วงหน้า



**ค่าใช้จ่ายส่วนตัว
ของผู้เดินทาง**

- ค่าหนังสือเดินทาง
- ค่าโทรศัพท์
- ค่าอาหาร เครื่องดื่ม
- ค่าซักรีด
- ค่ามินิบาร์ในห้อง
- และค่าพาหนะต่างๆ ที่มีระบุในรายการ



**ค่าธรรมเนียมกระเป๋า
สัมภาระที่มีน้ำหนักเกินกว่า
ที่สายการบินนั้นๆ กำหนด
หรือ สัมภาระใหญ่เกิน
ขนาดมาตรฐาน**



ค่าภาษีน้ำมัน
ที่ทางสายการบินเรียกเก็บเพิ่ม
ในภายหลังจากทางบริษัทฯ
ได้ออกตัวเครื่องบินไปแล้ว



**ค่าธรรมเนียมวีซ่า
เข้าประเทศญี่ปุ่น**
กรณีประกาศให้กลับมาขึ้นร่องขอวีซ่าอีกครั้ง
(เนื่องจากทางญี่ปุ่นได้ประกาศยกเว้นการขึ้นวีซ่าเข้า
ประเทศญี่ปุ่นให้กับคนไทย สำหรับผู้ที่ประสงค์พำนัก
ระยะสั้นในประเทศญี่ปุ่นไม่เกิน 15 วัน)

หากในภายหลังทางรัฐบาลญี่ปุ่นประกาศให้ยื่นวีซ่าตามเดิม
ผู้เดินทางจะต้องชำระค่าธรรมเนียมสำหรับการยื่นร่องขอวีซ่าเพิ่มเติม

** ชำระค่าทัวร์ในนาม บริษัท นิดน้อย ทราเวล จำกัดเท่านั้น **



**** ชำระค่าทัวร์ในนาม บริษัท นิดน้อย ทราเวล จำกัดเท่านั้น ****

เงื่อนไขที่ควรรู้



1 เงื่อนไขการจอง และ การชำระเงิน (เฉพาะการส่งจอยทัวร์เท่านั้น ไม่รวมการตัดกรุ๊ป หรือกรุ๊ปเหมา)

มัดจำท่านละ 15,000 บาท ภายหลังจากที่ท่านได้รับอินวอยซ์การจอง 1 วัน กรณีลูกค้าทำการจองน้อยกว่าวันเดินทาง 30 วัน ทางบริษัทฯ ขอสงวนสิทธิ์ในการเก็บค่าทัวร์เต็มจำนวนทันทีในวันจองเท่านั้น

- ส่วนที่เหลือ ชำระก่อนวันเดินทาง 30 วัน (นับรวมวันเสาร์ และอาทิตย์)**
- หากไม่ชำระมัดจำตามที่กำหนด ขอขออนุญาตตัดที่นั่งให้ลูกค้าท่านอื่นที่รออยู่
 - หากชำระไม่ครบตามจำนวน บริษัทฯ ถือว่าท่านยกเลิกการเดินทางโดยอัตโนมัติโดยไม่มีเงื่อนไข
 - เมื่อท่านชำระเงินไม่ว่าจะทั้งหมด หรือบางส่วน ทางบริษัทฯ ถือว่าท่านได้ยอมรับเงื่อนไขและข้อตกลงต่างๆที่ได้ระบุไว้ทั้งหมดนี้แล้ว

หากชำระเงินในแต่ละส่วนแล้ว โปรดส่งสำเนาการโอนเงิน พร้อมระบุชื่อพนักงานขาย มาทางอีเมลล์ หรือ แนบสลิปผ่านระบบจองที่นั้งออนไลน์ของทางบริษัทฯ

- ### 1.1 เงื่อนไขยกเลิกการจอง (เฉพาะการส่งจอยทัวร์เท่านั้น ไม่รวมการตัดกรุ๊ป หรือกรุ๊ปเหมา)
- ยกเลิกก่อนการเดินทางไม่น้อยกว่า 30 วัน คืนเงินบางส่วน (หักจากค่าใช้จ่ายที่เกิดขึ้นจริงแล้ว เช่น ค่ามัดจำบัตรโดยสารเครื่องบิน และมัดจำค่าบริการโรงแรม, รถโค้ช ร้านอาหาร จากทางต่างประเทศ)
 - ยกเลิกก่อนการเดินทางน้อยกว่า 30 วัน คืนเงินค่าทัวร์ 50% (จากราคาทัวร์ที่ซื้อ)
 - ยกเลิกก่อนการเดินทางน้อยกว่า 15 วัน ไม่สามารถคืนเงินได้ / สามารถเปลี่ยนแปลงผู้เดินทางได้ (เปลี่ยนชื่อ) ต้องแจ้งให้บริษัทฯ กราบล่วงหน้าอย่างน้อย 7 วัน

- ### 1.2 เงื่อนไขยกเลิกการจอง / เดินทางวันหยุด หรือเทศกาล และ โปรแกรมที่เดินทางด้วยเที่ยวบินพิเศษ Charter Flight
- กรุ๊ปที่เดินทาง **ในช่วงวันหยุด หรือเทศกาล** ที่ต้องการันตีค่าบัตรโดยสารทั้งหมด และที่นั่งกับสายการบิน หรือกรุ๊ปที่มีการการันตีค่าที่พักทั้งหมด และอื่นๆโดยตรง หรือโดยการผ่านตัวแทนในประเทศหรือต่างประเทศ และไม่อาจขอคืนเงินได้ **รวมถึงเที่ยวบินพิเศษ CHARTER FLIGHT** ขอสงวนสิทธิ์ไม่มีการคืนเงินทุกกรณี ทั้งมัดจำ หรือค่าทัวร์ทั้งหมด เนื่องจากเป็นการเหมาจ่ายในเที่ยวบิน และโปรแกรมนั้นๆ **ซึ่งไม่สามารถใช้เงื่อนไขยกเลิกการจองร่วมกับข้อที่ 1.1 ได้**

**** ชำระค่าทัวร์ในนาม บริษัท นิดน้อย ทราเวล จำกัดเท่านั้น ****



**** ชำระค่าทัวร์ในนาม บริษัท นิดน้อย ทราเวล จำกัดเท่านั้น ****

2 **เงื่อนไขการจอง และการชำระเงิน *เฉพาะการตัดกรุ๊ป หรือกรุ๊ปเหมา**
ซึ่งเป็นข้อตกลงระหว่าง **บริษัททัวร์ ผู้ขาย และ บริษัททัวร์ผู้ซื้อ** เท่านั้น



มัดจำท่านละ 15,000 บาท ภายหลังจากที่ท่านได้รับอินวอยซ์การจอง 1 วัน
(กรณีลูกค้าทำการจองน้อยกว่าวันเดินทาง 45 วัน ทางบริษัทฯ ขอสงวนสิทธิ์ในการเก็บค่า
ทัวร์เต็มจำนวนทันทีในวันจองเท่านั้น)



ส่วนที่เหลือ ชำระก่อนวันเดินทาง 45 วัน
(นับรวมวันเสาร์ และอาทิตย์)



หากไม่ชำระมัดจำตามที่กำหนด
บริษัทฯ ถือว่าท่านยกเลิกการเดินทาง
โดยอัตโนมัติโดยไม่มีเงื่อนไข



หากชำระไม่ครบตามจำนวน
บริษัทฯ ถือว่าท่านยกเลิกการเดินทาง
โดยอัตโนมัติโดยไม่มีเงื่อนไข



เมื่อท่านชำระเงิน ไม่ว่าจะทั้งหมด
หรือ บางส่วน
ทางบริษัทฯ ถือว่าท่านได้ยอมรับเงื่อนไข
และ ข้อตกลงต่างๆที่ได้ระบุไว้ทั้งหมดนี้แล้ว

2.1 เงื่อนไขยกเลิกการจอง

- ยกเลิกก่อนการเดินทางไม่น้อยกว่า 60 วัน คืนเงินเต็มจำนวน
- ยกเลิกก่อนการเดินทางน้อยกว่า 60 วัน ทางบริษัทฯ ขอสงวนสิทธิ์ไม่คืนเงินค่ามัดจำ
ทั้งหมด ในทุกกรณี โดยไม่มีเงื่อนไขใดๆทั้งสิ้น
- ยกเลิกการเดินทางหลังจากที่ชำระค่าทัวร์เต็มจำนวนแล้ว ทางบริษัทฯ ขอสงวนสิทธิ์
ไม่คืนเงินทั้งหมดในทุกกรณี โดยไม่มีเงื่อนไขใดๆทั้งสิ้น

**2.2 เงื่อนไขยกเลิกการจอง / เดินทางวันหยุด หรือเทศกาล และโปรแกรมที่เดิน
ทางด้วยเที่ยวบินพิเศษ Charter Flight**

- กรุ๊ปที่เดินทาง ใน **ช่วงวันหยุด หรือเทศกาล** ที่ต้องการันตีค่าบริการโดยสารทั้งหมด
และ ที่นั่งกับสายการบิน หรือกรุ๊ปที่มีการการันตีค่าบริการที่พัก ทั้งหมด และอื่นๆโดยตรง
หรือโดยการผ่านตัวแทนในประเทศ หรือ ต่างประเทศ และไม่อาจขอคืนเงินได้ รวมถึง
เที่ยวบินพิเศษ CHARTER FLIGHT ขอสงวนสิทธิ์ไม่มีการคืนเงินทุกกรณี ทั้งมัดจำ หรือ
ค่าทัวร์ทั้งหมด เนื่องจากเป็นการเหมาจ่ายในเที่ยวบิน และโปรแกรมนั้นๆ **ซึ่งไม่สามารถ
ใช้เงื่อนไขยกเลิกการจองร่วมกับข้อที่ 2.1 ได้**

**** ชำระค่าทัวร์ในนาม บริษัท นิดน้อย ทราเวล จำกัดเท่านั้น ****



**** ชำระค่าตั๋วในนาม บริษัท นิดน้อย ทราเวล จำกัดเท่านั้น ****

3 เชื้อนไขกรณีเกิดภัยพิบัติ ไม่ว่ากรณีใดๆ หากเกิดภัยพิบัติตามธรรมชาติ หรือ ภัยพิบัติอื่นไม่สามารถ คาดการณ์ล่วงหน้าได้



เช่น พายุไต้ฝุ่น แผ่นดินไหว สึนามิ หรือโรคระบาด
ในประเทศ หรือ นอกประเทศ หรือเมืองที่ท่านเดินทางไป
ลูกค้าไม่สามารถที่จะนำเหตุการณ์ดังกล่าวมาขอยกเลิก หรือ ขอเงินคืนได้ และ บริษัทฯ
จะไม่คืนเงินใดๆ ทั้งสิ้น แต่จะขอสงวนสิทธิ์ในการพิจารณาเลื่อนการเดินทางออกไปได้ตามที่บริษัทฯ ได้แจ้ง
จนกว่าภัยพิบัตินั้นจะสิ้นสุดลง

i โปรดตรวจสอบ Passport จะต้องมีอายุคงเหลือ ณ วันเดินทางมากกว่า 6 เดือนขึ้นไป และ เหลือ หน้ากระดาษอย่างต่ำ 2 หน้า หากไม่มั่นใจโปรดสอบถาม

หมายเหตุ
กรณีที่ต้องการตรวจคนเข้าเมืองกรุงเทพฯ และในต่างประเทศ ปฏิเสธมิให้เดินทางออก หรือ เข้าประเทศที่ระบุไว้
ในรายการเดินทาง บริษัทฯ ขอสงวนสิทธิ์ที่จะไม่คืนค่าตั๋วไม่ว่ากรณีใดๆ ทั้งสิ้น รวมถึงเมื่อท่านออกเดินทาง
ไปกับคณะแล้ว ถ้าท่านงดการใช้บริการรายการใดรายการหนึ่ง หรือไม่เดินทางพร้อมคณะ ถือว่าท่านสละสิทธิ์
ไม่อาจเรียกร้องค่าบริการคืน ไม่ว่ากรณีใดๆ ทั้งสิ้น



ข้อมูลเพิ่มเติม : ตัวเครื่องบิน และ ที่นั่ง

➔ ในการเดินทางเป็นหมู่คณะ ผู้โดยสารจะต้องเดินทางไป-กลับพร้อมกัน ไม่สามารถเลื่อนวันเดินทางกลับได้

➔ กรณี ยกเลิกการเดินทาง บัตรโดยสารไม่สามารถยกเลิก หรือคืนเงินบางส่วนได้



ที่นั่งมาตรฐาน



ที่นั่ง HOT SEAT



ที่นั่งพรีเมียมแพลตฟอร์ม

**** ชำระค่าตั๋วในนาม บริษัท นิดน้อย ทราเวล จำกัดเท่านั้น ****



**** ชำระค่าทัวร์ในนาม บริษัท นิดน้อย ทราเวล จำกัดเท่านั้น ****



ข้อมูลเพิ่มเติม : โรงแรมที่พัก

- ➔ เนื่องจากการวางแผนห้องพักของแต่ละโรงแรมแตกต่างกัน จึงอาจทำให้ห้องพักแบบห้องเดี่ยว (Single) และห้องคู่ (Twin / Double) และ ห้องพักแบบ 3 ท่าน / 3 เตียง (Triple Room) ห้องพักอาจจะไม่ติดกัน
- ➔ กรณีมีงานจัดประชุมนานาชาติ (Trade Fair) เป็นผลให้ค่าโรงแรมสูงขึ้นมาก และห้องพักในเมืองเต็ม บริษัทฯ ขอสงวนสิทธิ์ในการปรับเปลี่ยน หรือย้ายเมืองเพื่อให้เกิดความเหมาะสม
- ➔ กรณีต้องการพักแบบ 3 ท่าน ต่อห้อง (Triple Room) ในกรณีที่โรงแรมไม่มีห้อง Triple Room ทางบริษัทฯ ขอสงวนสิทธิ์ในการจัดห้องให้เป็นแบบ แยก 2 ห้อง คือ 1 ห้องพักรู้ และ 1 ห้องพักเดี่ยว



มาตรฐานขนาดห้องพักของประเทศญี่ปุ่น

ห้องคู่ (TWIN) จะอยู่ที่ 14-16 ตารางเมตร
ห้องเดี่ยว และห้องคู่ 1 เตียงเดี่ยว (Single & Double) จะอยู่ที่ 12-14 ตารางเมตร
ห้องพักแบบ 3 ท่าน (Triple Room) จะอยู่ที่ 16-18 ตารางเมตร



ข้อมูลเพิ่มเติม : สัมภาระ และ ค่าพนักงานยกกระเป๋า (Porter)

- ➔ สำหรับน้ำหนักของสัมภาระที่ทางสายการบินอนุญาตให้บรรทุกใต้ท้องเครื่องบิน คือ 20 กิโลกรัม (สำหรับผู้โดยสารชั้นประหยัด / Economy Class Passenger) การเรียกค่าระวางน้ำหนักเพิ่มเป็นสิทธิ์ของสายการบินที่ท่านไม่อาจปฏิเสธได้ (ท่านต้องชำระในส่วนที่โดนเรียกเก็บเพิ่ม)
- ➔ สำหรับกระเป๋าสัมภาระของผู้โดยสาร (ยกเว้นทารก) สามารถนำสัมภาระพกพาขึ้นเครื่องได้ไม่เกิน 2 ชิ้น ได้แก่ กระเป๋าสัมภาระ 1 ชิ้น หรือกระเป๋าใส่คอมพิวเตอร์ หรือกระเป๋าถือ หรือกระเป๋าขนาดเล็กอีก 1 ชิ้น ต้องมีขนาดไม่เกิน 56 ซม.(สูง)×36 ซม.(กว้าง)× 23 ซม.(หนา) ต้องสามารถจัดเก็บไว้ในช่องเก็บสัมภาระเหนือศีรษะภายในห้องโดยสารได้



ในกรณีที่กระเป๋าเดินทาง สัมภาระของท่าน เสียหาย สูญหาย หรือเกิดความล่าช้าจากการเดินทาง ทางบริษัทฯ ขอสงวนสิทธิ์ไม่รับผิดชอบในค่าใช้จ่ายต่างๆที่เกิดขึ้น ในทุกกรณี หมายเหตุ... (สำคัญมาก!!! ผู้โดยสารควรรับทราบก่อนการเดินทาง)

- ➔ โรงแรมส่วนใหญ่ในประเทศญี่ปุ่นไม่มีพนักงานยกกระเป๋า (Porter) ให้บริการ ท่านจึงต้องดูแลกระเป๋าเดินทาง และ สัมภาระด้วยตนเอง ขอแนะนำให้อัดเตรียมเสื้อผ้าและสิ่งของจำเป็น ให้เหมาะสมกับจำนวนวันเดินทาง เพื่อความสะดวกสบายตลอดทริปค่ะ

**** ชำระค่าทัวร์ในนาม บริษัท นิดน้อย ทราเวล จำกัดเท่านั้น ****



**** ชำระค่าทัวร์ในนาม บริษัท นิดน้อย ทราเวล จำกัดเท่านั้น ****



ข้อควรรู้ก่อนทำการจองทัวร์ สำคัญมาก!!!

1 รายการอาจมีการเปลี่ยนแปลงตามความเหมาะสม

เนื่องจาก การยกเลิกเที่ยวบิน ความล่าช้าของสายการบิน โรงแรม ที่พัก การจราจร เหตุการณ์ทางการเมือง การนัดหยุดงาน การก่อจลาจล อุบัติเหตุ สภาพอากาศ ภัยธรรมชาติ वादภัย อัคคีภัย โรคระบาด ในประเทศ หรือนอกประเทศ หรือเมืองที่ท่านเดินทางไป หรือ ไม่ว่าจะด้วยสาเหตุใดๆ ก็ตาม **(ซึ่งเป็นเหตุการณ์ที่นอกเหนือการควบคุมจากทางบริษัทฯ)** โดยทางบริษัทฯ จะคำนึงถึงความปลอดภัยของลูกค้าเป็นสิ่งสำคัญ

2 หากท่านยกเลิกทัวร์

เนื่องจากเหตุการณ์ความไม่สงบทางการเมือง สายการบิน สภาพอากาศ ภัยธรรมชาติ वादภัย อัคคีภัย โรคระบาด ในประเทศ หรือนอกประเทศ หรือเมืองที่ท่านเดินทางไป แต่สายการบิน หรือในส่วนของการบริการทางประเทศที่ท่านเดินทางท่องเที่ยว ยังคงให้บริการอยู่เป็นปกติ ทางบริษัทฯ ขอสงวนสิทธิ์ในการไม่คืนค่าทัวร์ทั้งหมด หรือบางส่วนให้กับท่าน

3 หากในวันเดินทาง สถานที่ท่องเที่ยวใดที่ไม่สามารถเข้าชมได้

สถานที่ท่องเที่ยวใดที่ไม่สามารถเข้าชมได้ ไม่ว่าจะด้วยสาเหตุใดก็ตาม **ทางบริษัทฯ จะหาสถานที่ท่องเที่ยวใหม่ทดแทน หรือคืนค่าใช้จ่ายบางส่วนนั้นให้**

4 บริษัทฯ จะไม่รับผิดชอบและขอสงวนสิทธิ์ในการไม่คืนค่าทัวร์ทั้งหมด หรือ บางส่วนให้กับท่าน ในกรณีดังนี้

- กรณีที่กองตรวจคนเข้าเมือง ห้ามผู้เดินทาง เดินทาง เนื่องจากมีสิ่งผิดกฎหมาย หรือสิ่งของห้ามนำเข้าประเทศ **เอกสารเดินทางไม่ถูกต้อง** หรือความประพฤติส่อไปในทางเสื่อมเสียด้วยเหตุผลใดๆ ก็ตามที่ทางกองตรวจคนเข้าเมืองห้ามเดินทาง
- กรณีที่สถานทูตงดออกวีซ่า อันสืบเนื่องมาจากตัวผู้โดยสารเอง
- กรณีที่กองตรวจคนเข้าเมืองของประเทศไทยงดออกเอกสารเข้าเมือง ให้กับชาวต่างชาติ หรือ คนต่างด้าวที่พำนักอยู่ในประเทศไทย

**** ชำระค่าทัวร์ในนาม บริษัท นิดน้อย ทราเวล จำกัดเท่านั้น ****



**** ชำระค่าทัวร์ในนาม บริษัท นิดน้อย ทราเวล จำกัดเท่านั้น ****



จากมาตรการยกเว้นวีซ่าเข้าประเทศญี่ปุ่นให้กับคนไทย

ผู้ที่ประสงค์จะพำนักระยะสั้น ในประเทศญี่ปุ่นไม่เกิน 15 วัน ไม่ว่าจะด้วยวัตถุประสงค์ เพื่อการท่องเที่ยว เยี่ยมญาติ หรือธุรกิจ จะต้องยื่นเอกสารในขั้นตอนการตรวจเข้าเมือง เพื่อยืนยันการมีคุณสมบัติ การเข้าประเทศญี่ปุ่น ดังต่อไปนี้

1. ตั๋วเครื่องบินขาออกจากประเทศญี่ปุ่น (ทางบริษัทฯ จัดการให้)
2. สิ่งที่ยืนยันว่าท่านสามารถรับผิดชอบค่าใช้จ่ายที่อาจเกิดขึ้นในระหว่างที่พำนักในประเทศญี่ปุ่นได้ (เช่น เงินสด บัตรเครดิต เป็นต้น)
3. ชื่อ ที่อยู่ และหมายเลขติดต่อในระหว่างที่พำนักในประเทศญี่ปุ่น (ทางบริษัทฯ จัดการให้)
4. กำหนดการเดินทางระหว่างที่พำนักในประเทศญี่ปุ่น (ทางบริษัทฯ จัดการให้)

• คุณสมบัติการเข้าประเทศญี่ปุ่น

(สำหรับกรณีการเข้าประเทศญี่ปุ่นด้วยมาตรการยกเว้นวีซ่า)

1. หนังสือเดินทางต้องมีอายุการใช้งานเหลืออยู่ ไม่ต่ำกว่า 6 เดือน
2. กิจกรรมใดๆ ที่จะกระทำในประเทศญี่ปุ่นจะต้องไม่เป็นสิ่งที่ขัดต่อกฎหมายและเข้าข่ายคุณสมบัติ การพำนักระยะสั้น
3. ในขั้นตอนการขอเข้าประเทศ จะต้องระบุระยะเวลาการพำนักไม่เกิน 15 วัน
4. เป็นผู้ที่ไม่มีประวัติการถูกส่งตัวกลับจากประเทศญี่ปุ่น มิได้อยู่ในระยะเวลาของการถูกปฏิเสธ ไม่ให้เข้าประเทศ และ ไม่เข้าข่ายคุณสมบัติที่จะถูกปฏิเสธไม่ให้เข้าประเทศ



หมายเหตุ : กรุณาอ่านศึกษารายละเอียดทั้งหมดก่อนทำการจอง เพื่อความถูกต้อง และ ความเข้าใจตรงกันระหว่างท่านลูกค้า และบริษัท

- 1 บริษัทฯ ขอสงวนสิทธิ์ที่จะเลื่อนการเดินทาง หรือ ปรับราคาค่าบริการขึ้น ในกรณีที่ผู้ร่วมคณะไม่ถึง 30 ท่าน
- 2 ขอสงวนสิทธิ์การเก็บค่าน้ำมันและภาษีสนามบินทุกแห่งเพิ่ม หากสายการบินมีการปรับขึ้นก่อนวันเดินทาง
- 3 บริษัทฯ จะไม่รับผิดชอบใดๆ ทั้งสิ้น หากเกิดกรณีความล่าช้าจากสายการบิน การยกเลิกบิน การประท้วง การนัดหยุดงาน การก่อการจลาจล ภัยธรรมชาติ การนำสิ่งของผิดกฎหมาย ซึ่งอยู่นอกเหนือความรับผิดชอบของบริษัทฯ

**** ชำระค่าทัวร์ในนาม บริษัท นิดน้อย ทราเวล จำกัดเท่านั้น ****



**** ชำระค่าทัวร์ในนาม บริษัท นิดน้อย ทราเวล จำกัดเท่านั้น ****

- 4** บริษัทฯ จะไม่รับผิดชอบใดๆ ทั้งสิ้น หากเกิดสิ่งของสูญหาย อันเนื่องเกิดจากความประมาทของท่าน เกิดจากการโจรกรรม และอุบัติเหตุจากความประมาทของนักท่องเที่ยวเอง
- 5** เมื่อท่านตกลงชำระเงินมัดจำหรือค่าทัวร์ทั้งหมดกับทางบริษัทฯแล้ว ทางบริษัทฯ จะถือว่าท่านได้ยอมรับเงื่อนไขข้อตกลงต่างๆ ทั้งหมด
- 6** รายการนี้เป็นเพียงข้อเสนอที่ต้องได้รับการยืนยันจากบริษัทฯ อีกครั้งหนึ่ง หลังจากได้สำรองโรงแรมที่พักในต่างประเทศเรียบร้อยแล้ว โดยโรงแรม จัดในระดับใกล้เคียงกัน ซึ่งอาจจะปรับเปลี่ยนตามที่ระบุในโปรแกรม
- 7** การจัดการเรื่องห้องพัก เป็นสิทธิของโรงแรมในการจัดห้องให้กับกรุ๊ป ที่เข้าพัก โดยมีห้องพักสำหรับผู้สูบบุหรี่ / ปลอดบุหรี่ได้ โดยอาจจะ ขอเปลี่ยนห้องได้ตามความประสงค์ของผู้ที่พัก ทั้งนี้ขึ้นอยู่กับความพร้อม ให้บริการของโรงแรม และไม่สามารถรับประกันได้
- 8** กรณีผู้เดินทางต้องการความช่วยเหลือเป็นพิเศษ อาทิเช่น ใช้วีลแชร์ กรุณาแจ้งบริษัทฯ อย่างน้อย 7 วันก่อนการเดินทาง มิฉะนั้นบริษัทฯ ไม่สามารถจัดการล่วงหน้าให้ได้ ****วีลแชร์สำหรับใช้ในสนามบินเท่านั้น****
- 9** บัณฑิตเทศก์ พนักงาน และตัวแทนของผู้จัด ไม่มีสิทธิ์ในการให้คำสัญญาใดๆ ทั้งสิ้นแทนผู้จัด นอกจากมีเอกสารลงนามโดยผู้มีอำนาจ ของผู้จัดทำกับเท่านั้น
- 10** ในกรณีที่ผู้เดินทางไม่ผ่านการพิจารณา หรือการอนุญาต ให้เดินทางเข้าประเทศญี่ปุ่น หรือการออกเดินทางจากประเทศไทย โดยเจ้าหน้าที่ตรวจคนเข้าเมือง หรือ กรมแรงงาน ของทั้งสองประเทศ อันเนื่องมาจากการกระทำที่ส่อไปในทางผิดกฎหมาย การหลบหนี เข้าออกเมือง เอกสารเดินทางไม่ถูกต้อง หรือการถูกปฏิเสธในกรณีอื่นๆ ทางผู้จัดจะไม่รับผิดชอบ และไม่สามารถคืนค่าใช้จ่ายต่างๆ ได้เนื่องจาก เป็นค่าใช้จ่ายที่ได้ทำการชำระแบบเหมาจ่ายให้กับตัวแทนต่างๆ ในประเทศญี่ปุ่นแล้ว

**** ชำระค่าทัวร์ในนาม บริษัท นิดน้อย ทราเวล จำกัดเท่านั้น ****



**** ชำระค่าทัวร์ในนาม บริษัท นิดน้อย ทราเวล จำกัดเท่านั้น ****

11

สภาพการจราจรในช่วงวันเดินทางตรงกับวันหยุดเทศกาลของญี่ปุ่น หรือ วันเสาร์อาทิตย์ รถอาจจะติด ทำให้เวลาในการท่องเที่ยว และ ซุปปิ้งแต่ละสถานที่น้อยลง โดยเป็นดุลยพินิจของมัคคุเทศก์ และคนขับรถ ในการบริหารเวลา ซึ่งอาจจะขอความร่วมมือจากผู้เดินทางในบางครั้ง ที่ต้องเร่งรีบ เพื่อให้ได้ท่องเที่ยวตามโปรแกรม

12

บริการน้ำดื่มท่านวันละ 1 ขวด ต่อคน /ต่อวัน เฉพาะในวันที่มีการให้บริการโดยรถบัส

13

การให้บริการของรถบัสนำเที่ยวญี่ปุ่น ตามกฎหมายของประเทศญี่ปุ่น สามารถให้บริการวันละ 10 ชั่วโมง และไม่เกินเวลา 19.00 น. ตามเวลาที่ท้องถิ่นประเทศญี่ปุ่น มีอาจเพิ่มเวลาได้ โดยมัคคุเทศก์ และ คนขับจะเป็นผู้บริหารเวลาตามความเหมาะสม ทั้งนี้ขึ้นอยู่กับสภาพการจราจรในวันเดินทางนั้นๆเป็นหลัก จึงขอสงวนสิทธิ์ ในการปรับเปลี่ยนเวลาท่องเที่ยวตามสถานที่ในโปรแกรมการเดินทาง

**ขอขอบพระคุณทุกท่านที่มอบความไว้วางใจให้กับเรา
ดูแลเรื่องการท่องเที่ยวและบริการ**



**** ชำระค่าทัวร์ในนาม บริษัท นิดน้อย ทราเวล จำกัดเท่านั้น ****



** ชำระค่าทัวร์ในนาม บริษัท นิดน้อย ทราเวล จำกัดเท่านั้น **

ประกันการเดินทาง **Allianz Travel** เริ่มต้นเพียง **220**
หมวดกังวล ทุกการเดินทาง

ระยะเวลาการเดินทาง	ยุโรป เอเชีย	ยุโรป ทั่วโลก	ระยะเวลาการเดินทาง	ยุโรป เอเชีย	ยุโรป ทั่วโลก
1-2 วัน	220.-	420.-	9 วัน	335.-	585.-
3 วัน	230.-	420.-	10 วัน	345.-	605.-
4 วัน	240.-	420.-	11 วัน	365.-	660.-
5 วัน	255.-	460.-	12 วัน	375.-	680.-
6 วัน	295.-	470.-	13 วัน	385.-	710.-
7 วัน	315.-	555.-	14 วัน	400.-	730.-
8 วัน	325.-	575.-	15-18 วัน	450.-	855.-

ผลประโยชน์ ความคุ้มครอง	ยุโรป เอเชีย	ยุโรป ทั่วโลก
1. การเสียชีวิต การสูญเสียชีวิต: สายตา หรือทุพพลภาพการสิ้นเชิงจากอุบัติเหตุ - ผู้เอาประกันภัยอายุตั้งแต่ 16 ปีจนถึง 75 ปี - ผู้เอาประกันภัยที่มีอายุน้อยกว่า 16 ปี หรือมากกว่า 75 ปี	1,500,000.- 750,000.-	2,000,000.- 1,000,000.-
2. ค่ารักษาพยาบาลในต่างประเทศ รักษาพยาบาลต่อเนื่องในประเทศไทย (ภายใน 30 วัน นับจากวันที่เดินทางมาถึงไทย - คุ้มครองค่าใช้จ่ายค่ารักษาพยาบาลในไทย กรณียังไม่เคยรักษาในต่างประเทศมาก่อน (ภายในระยะเวลา 7 วัน นับจากวันที่เดินทาง ถึงประเทศไทย และการรักษาพยาบาลต่อเนื่อง ภายใน 15 วัน นับจากวันที่เข้ารับการรักษา พยาบาลในประเทศไทยครั้งแรก)	2,000,000.- 200,000.-	2,000,000.- 200,000.-

บริการของนิดน้อยทราเวล

VISA APPROVED รับทำวีซ่าทั่วโลก / บริการกรุ๊ปเหมา สัมมนา ดูงาน
ข้อมูลเพิ่มเติม : <https://bit.ly/3ixUHal>

แพ็คเกจทัวร์ต่างประเทศ
ข้อมูลเพิ่มเติม : <https://bit.ly/3FhykiS>

แพ็คเกจทัวร์ภายในประเทศ
ข้อมูลเพิ่มเติม : <https://bit.ly/3ixUHal>

ล่องเรือสำราญแม่น้ำเจ้าพระยา
ข้อมูลเพิ่มเติม : <https://bit.ly/2YkcFWd>

โปรโมชัน LINE Official
<https://goo.gl/H2BxP7>

ติดตามโปรโมชันได้ทุกวัน
<https://bit.ly/3iwQOCv>

ร้องเรียนการบริการ
<https://bit.ly/3Ab3eG5>

ติดต่อสอบถามข้อมูลท่องเที่ยวเพิ่มเติม / จองทัวร์

โทร.02-044-616 / 02-073-6161 HOTLINE 061-926-6611 / 094-546-6166 / 088-843-6611

รายละเอียดการชำระค่าบริการ

ร.กรุงศรี สาขาไอซ์ พาร์ค
บจก.นิดน้อย ทราเวล
311-1-74874-1

ร.ไทยพาณิชย์ สาขาหนึ่งพัน
บริษัท นิดน้อย ทราเวล จำกัด
175-250172-2

ร.กสิกรไทย สาขาพาราไอซ์ พาร์ค
บจก.นิดน้อยทราเวล
053-3-93833-7

ร.กรุงเทพ สาขาดนเนพรมหา
บริษัท นิดน้อย ทราเวล จำกัด
922-0-24284-7

** ชำระค่าทัวร์ในนาม บริษัท นิดน้อย ทราเวล จำกัดเท่านั้น **

