



** ชำระค่าทัวร์ในนาม บริษัท นิดน้อย ทราเวล จำกัดเท่านั้น **

ทัวร์โค้ด NIDN263475

5วัน 3คืน **ชิงเต่า**

เทศกาลเบียร์ชิงเต่า 2026



แสงสีอ่าวฟู่ซาน

อิสระท่องเที่ยว 1 วัน



ย่านซาจื่อโข่ว

~~24,999.~~ ราคาเดียว...
20,999.-

เที่ยวคุ้มค่าเมืองชิงเต่า
โรงงานเบียร์ชิงเต่า พรีเมียร์ 2 แก้ว
จัตุรัส 54 โบสถ์เซนต์ไมเคิล สะพานจันเจียว
ช้อปปิ้งย่านไทตง ห้าง MIX C กลางเมือง
วันเดินทาง กรกฎาคม 2569



บริการอาหาร 3 มื้อ



พักโรงแรม 4 ดาว
ตลอดการเดินทาง



น้ำหนักกระเป๋า 23 KG



ทัวร์ไม่เข้าร้านช้อปปิ้ง

** ชำระค่าทัวร์ในนาม บริษัท นิดน้อย ทราเวล จำกัดเท่านั้น **



Registered





** ชำระค่าทัวร์ในนาม บริษัท นิดน้อย ทราเวล จำกัดเท่านั้น **

ชิงเต่า

เทศกาลเบียร์ 2026




บินตรงสู่ชิงเต่า

- ★ ไม่เข้าร้านรัฐบาล
- ★ อิสระท่องเที่ยว 1 วัน
- ★ พักดี 4 ดาว ตลอดทริป

เมนูพิเศษ **ปิ้งย่างเซตโต๊ะ หม้อไฟจีนชิงเต่า** **5 วัน 3 คืน** **เดินทาง : กรกฎาคม 69**

วันที่	โปรแกรมทัวร์	เข้า	เที่ยง	เย็น	โรงแรม
1	สนามบินสุวรรณภูมิ			✈	
2	สนามบินสุวรรณภูมิ (SC4080 02.25-08.05) – ซาโจโจ้ว - สตรีทอาร์ทหลงเจียง - โรงงานเบียร์ชิงเต่า (ฟรีเบียร์ ท่านละ 2 แก้ว) - ชมแสงสีเมืองชิงเต่าที่อ่าวผู่ซาน	✈	✓	✓	พักที่ชิงเต่า เทียบเท่าระดับ 4 ดาว
3	May Fourth Square จัตุรัส 54 - ศูนย์เรือใบโอลิมปิก - ถนนคนเดินโตตง - เทศกาลเบียร์ชิงเต่า 2026	✓	X	X	พักที่ชิงเต่า เทียบเท่าระดับ 4 ดาว
4	อิสระท่องเที่ยว หรือ OPTION : ไร่สายสัมพันธ์เส้นทางสายไหม	✓	X	X	พักที่ชิงเต่า เทียบเท่าระดับ 4 ดาว
5	โบสถ์ St.Michael's Cathedral - สะพานจ้านเจียว – ถนนจงซาน - ช้อปปิ้งห้าง Mix	✓	✓	✈	

** ชำระค่าทัวร์ในนาม บริษัท นิดน้อย ทราเวล จำกัดเท่านั้น **



** ชำระค่าทัวร์ในนาม บริษัท นิดน้อย ทราเวล จำกัดเท่านั้น **

**C ใจกลางเมือง – สนามบิน - (SC4079
21.00-01.25)**

****หมายเหตุ: โปรแกรมสามารถเปลี่ยนแปลงได้ตามความเหมาะสมโดยไม่ต้องแจ้งให้**

**อัตราค่าบริการ “JTAA-SC5D”
ชิงเต่า เทศกาลเบียร์ ฟรีคีย์ 5 วัน 3 คืน ไม่เข้าร้านรัฐ**

กำหนดวันเดินทาง	ราคาทัวร์ผู้ใหญ่	Group Size	พักเดี่ยว
28 ก.ค. - 01 ส.ค. 69 วันหยุดยาว	24,999.- 20,999.-	19	5,000.-
30 ก.ค. - 03 ส.ค. 69 วันหยุดยาว	24,999.- 20,999.-	19	5,000.-

**ราคาทัวร์ไม่รวมค่าทิปไกด์ท้องถิ่น และ คนขับรถ
กรุณาเตรียมทิปไกด์ ท่านละ 2,000 บาท / ท่าน เด็กและผู้ใหญ่เก็บเท่ากัน
ค่าทิปพิเศษสำหรับหัวหน้าทัวร์ แล้วความพึงพอใจของท่าน
สำหรับการได้รับบริการ
ดอกไม้ในสวนจงซานขึ้นอยู่กับ ฤดูกาลและการจัดสวนของเจ้าหน้าที่
“โปรแกรมไม่เข้าร้านรัฐบาล” เท่านั้น**

ทราบล่วงหน้าทางบริษัทฯ จะถือผลประโยชน์ของลูกค้าเป็นสำคัญ**

** ชำระค่าทัวร์ในนาม บริษัท นิดน้อย ทราเวล จำกัดเท่านั้น **



** ชำระค่าตั๋วไว้ในนาม บริษัท นิดน้อย ทราเวล จำกัดเท่านั้น **

SC5D
QINGDAO BEER FES

เที่ยวบินขาไป

BKK -----> **TAO**
Bangkok' Thailand -----> Qingdao' China

เดินทาง	ถึงจุดหมาย
02:25	08:05
DATE	FLIGHT
JUL 26	SC4080

SC5D
QINGDAO BEER FES

เที่ยวบินขากลับ

TAO -----> **BKK**
Qingdao' China -----> Bangkok' Thailand

เดินทาง	ถึงจุดหมาย
21:00	01:25
DATE	FLIGHT
JUL 26	SC4079

กรุณาเตรียม ทิปไกด์ท้องถิ่น คนขับรถ 2,000 บาท /ท่าน เด็กและผู้ใหญ่เก็บเท่ากันที่สนามบิน



น้ำหนักกระเป๋า
โหลดใต้เครื่อง

**23
KG**



น้ำหนักกระเป๋า
ขึ้นเครื่องบิน

**5
KG**

คณะพร้อมกันที่

สนามบินสุวรรณภูมิ



เคาน์เตอร์



**SHANDONG
AIRLINES**

อาคาร

**ผู้โดยสารขาออก
ต่างประเทศ**



**เวลาที่จีน
เร็วกว่าไทย 1 ชั่วโมง**
ใช้เวลาเดินทาง **4.45 ชม.**

** ชำระค่าตั๋วไว้ในนาม บริษัท นิดน้อย ทราเวล จำกัดเท่านั้น **





** ชำระค่าทัวร์ในนาม บริษัท นิดน้อย ทราเวล จำกัดเท่านั้น **

วันแรก กรุงเทพฯ สนามบินสุวรรณภูมิ

บริการอาหาร (-/-/-)

23.20 น.

📣 คณะพร้อมกันที่ ท่าอากาศยานสุวรรณภูมิ ชั้น 4 ประตู ประตู 2 เคาน์เตอร์ สายการบิน **SHANDONG AIRLINES (SC)** โดยมีเจ้าหน้าที่จากทางบริษัทคอยให้การต้อนรับ และอำนวยความสะดวกด้านสัมภาระและเอกสารให้กับท่าน

วันที่สอง สนามบินสุวรรณภูมิ - ซิงเต่า - ย่านซาจื่อโจว - สตริกอาร์ทหลงเจียง -

โรงเบียร์ซิงเต่า ฟรีเบียร์ท่านละ 2 แก้ว - ชมแสงสีเมืองซิงเต่าอ่าวผู้ซาน

บริการอาหาร (-/L/D)

02.25 น.

บินตรงเห็นฟ้าสูง ออกเดินทางสู่ สนามบินซิงเต่าเจียวตง เมืองซิงเต่า โดยสายการบิน **SHANDONG AIRLINE** เที่ยวบินที่ **SC4080**✈️ (มีบริการอาหาร เครื่องดื่ม บนเครื่อง)



08.05 น.

เดินทางถึง **สนามบินนานาชาติซิงเต่าเจียวตง** สาธารณรัฐประชาชนจีน **เมืองซิงเต่า** เมืองตากอากาศชายทะเลชื่อดังของมณฑลซานตง โดดเด่นด้วยทัศนียภาพงดงามของภูเขาและทะเล ผสมผสานสถาปัตยกรรมยุโรปจากยุคอาณานิคม เยอรมันได้อย่างลงตัว เพลิดเพลินกับบรรยากาศโรแมนติกริมอ่าว เดินเล่นย่านช้อปปิ้งทันสมัย และสัมผัสเสน่ห์เมืองเก่าที่มีทั้งความคลาสสิกและชีวิตชีวา เหมาะสำหรับพักผ่อน ช้อปช้อปปิ้ง และถ่ายภาพสวยตลอดทั้งปี หลังจากผ่านพิธีการตรวจคนเข้าเมืองเรียบร้อย สมควรแก่เวลาเรียบร้อยแล้ว นำท่านเดินทางไปที่ **ย่านซาจื่อโจว** จุดแวะถ่ายภาพบรรยากาศชายทะเลสุดเจียบสงบของซิงเต่า ที่รายล้อมด้วยภูเขาและอ่าวรูปโค้งสวยงาม น้ำทะเลสีฟ้าใสสะท้อนแสงแดดระยิบระยับ ให้กลิ่นอายแบบรีสอร์ทยุโรปผสมเสน่ห์เมืองชายฝั่งจีนตะวันออกอย่างลงตัว เหมาะสำหรับเดินเล่นชมวิว ลมทะเลพัดเย็นสบาย พร้อมมุมถ่ายรูปคู่กับท่าเรือ ชายหาด

** ชำระค่าทัวร์ในนาม บริษัท นิดน้อย ทราเวล จำกัดเท่านั้น **



**** ชำระค่าทัวร์ในนาม บริษัท นิดน้อย ทราเวล จำกัดเท่านั้น ****

และเรือประมงท้องถิ่นที่จอดเรียงราย ให้ภาพออกมาดูเป็นธรรมชาติและพริ้วเมี่ยม
ในเวลาเดียวกัน ถือเป็นอีกหนึ่งจุดแวะที่เต็มเสน่ห์ให้กริปซิงต่างของคุณสมบูรณ์
แบบยิ่งขึ้น.



จากนั้นนำท่านชม **ถนนสตรีทอาร์ทหลงเจียง** แลนด์มาร์กใหม่สุดชิคของชิงเต่า
ที่รวบรวมผลงานศิลปะบนกำแพงสุดครีเอทีฟจากศิลปินท้องถิ่นและนานาชาติ
สีสันสดใสและดีไซน์ล้ำสมัยเปลี่ยนตรอกเก่าให้กลายเป็นแหล่งเช็กอินยอดนิยม
เหมาะสำหรับสายถ่ายรูปและคนรักศิลปะ เดินเพลินท่ามกลางบรรยากาศ
กันสมัยแต่ยังคงกลิ่นอายวัฒนธรรมเมืองเก่า



เที่ยง

๑๐ รับประทานอาหารกลางวัน ณ ภัตตาคาร

นำท่านเดินทางสู่ **โรงงานเบียร์ชิงเต่า** ต้นกำเนิดตำนานเบียร์ระดับโลกที่ก่อตั้ง
มาตั้งแต่ยุคอาณาจักรเมเยอร์มัน กลิ่นมอลต์หอมลอยคลุ้งไปทั่วโรงงานที่ผสาน
เทคโนโลยีเข้ากับดีไซน์ล้ำยุค สัมผัสประสบการณ์เบียร์สดจากแหล่งต้นกำเนิดแท้
พร้อมรับเบียร์แก้วใหญ่ฟรีคนละสองแก้ว ต้มด่ำบรรยากาศคลาสสิกในโลกแห่ง
รสชาติและประวัติศาสตร์กว่า 100 ปี

**** ชำระค่าทัวร์ในนาม บริษัท นิดน้อย ทราเวล จำกัดเท่านั้น ****



**** ชำระค่าทัวร์ในนาม บริษัท นิดน้อย ทราเวล จำกัดเท่านั้น ****



จากนั้นนำท่านชม **อ่าวฝูซาน** หนึ่งในจุดชมวิวทิวทัศน์งามที่สุดของเมืองชิงเต่า โอบล้อมด้วยเส้นขอบฟ้าของตึกระฟ้าทันสมัย สะท้อนแสงระยิบระยับเหนือผิวน้ำสีครามยามค่ำคืน เมื่อพระอาทิตย์ลับขอบฟ้า แสงไฟนับหมื่นดวงจากอาคารริมอ่าวและสะพานเลียบชายฝั่งจะค่อย ๆ ส่องประกาย แต่งแต้มบรรยากาศให้โรแมนติก และมีชีวิตชีวาสมผัสมนต์เสน่ห์ของชิงเต่ายามราตรี เดินเล่นริมอ่าว ชมการแสดงแสงสีสุดตระการตา และดื่มด่ำกับวิวเมืองระดับพาโนรามาที่ผสานความงดงามของธรรมชาติและความเป็นสมัยได้อย่างลงตัว จนได้รับการยกย่องให้เป็นหนึ่งในแลนด์มาร์กห้ามพลาดของเมืองริมทะเลแห่งนี้



ค่ำ

📍 รับประทานอาหารค่ำ ณ ภัตตาคาร **เมนูพิเศษ...หม้อไฟจีนสไตล์ชิงเต่า**

🏠 พักที่เมืองชิงเต่า โรงแรมระดับ 4 ดาวหรือเทียบเท่าระดับเดียวกัน

วันที่สาม จัตุรัส 54 May Fourth Square – ศูนย์เรือใบโอลิมปิก – ถนนคนเดินโดตง เทศกาลเบียร์ชิงเต่า 2026

บริการอาหาร (B/-/-)

เช้า

📍 รับประทานอาหารเช้า ณ ห้องอาหารโรงแรม จากนั้นนำท่านชม **May Fourth Square หรือ จัตุรัส 54** แลนด์มาร์กใจกลางชิงเต่าที่โดดเด่นด้วยประติมากรรมสีแดงสด “The May Wind” สัญลักษณ์แห่ง

**** ชำระค่าทัวร์ในนาม บริษัท นิดน้อย ทราเวล จำกัดเท่านั้น ****

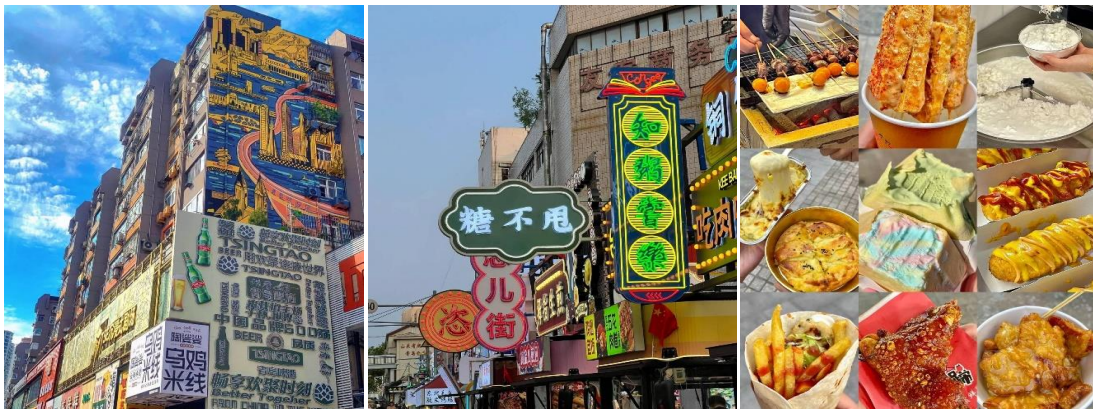


**** ชำระค่าทัวร์ในนาม บริษัท นิดน้อย ทราเวล จำกัดเท่านั้น ****

พลังและอุดมการณ์ของยุคใหม่ แสงไฟนีออนและเงาสะท้อนจากตึกกระจกยาม
ค่ำคืนแต่งแต้มให้จักรีสคูราวกับหลุดเข้าสู่เมืองไซเบอร์ฟังก์ริมทะเล ผู้คน
หลังโหลมาชมวิว เดินเล่น และบันทึกภาพกับฉากหลังแห่งอนาคต เส้นโค้ง
ประวัติศาสตร์และเทคโนโลยีผสานกันอย่างน่าหลงใหลในจุดเดียว



จากนั้นนำท่านชม **ศูนย์เรือใบโอลิมปิกชิงเต่า** สถานที่จัดการแข่งขันเรือใบโอลิมปิกปี
2008 แลนด์มาร์กสำคัญริมทะเลของเมืองชิงเต่าโดดเด่นด้วยท่าจอดเรือใบ เรือยอชต์
และสถาปัตยกรรมทันสมัยติดกับทะเลสีฟ้าบรรยากาศโปร่งโล่ง เหมาะสำหรับเดินเล่น
ชมวิวทะเล และถ่ายภาพสวยๆช่วงเย็นสามารถชมพระอาทิตย์ตกและไฟยามค่ำคืน สร้าง
บรรยากาศโรแมนติกและผ่อนคลายนำท่านอิสระช้อปปิ้ง **ย่านไท่ตง** ศูนย์รวมความ
คึกคักใจกลางเมืองชิงเต่า เพลิดเพลินกับร้านแฟชั่นท้องถิ่น แบรินด์ชื่อดัง และของฝาก
หลากหลายชนิด ตลอดสองข้างทางเต็มไปด้วยร้านอาหาร คาเฟ่ และตลาดพื้นเมืองให้
เลือกชิมและช้อปอย่างจุใจ เหมาะสำหรับนักท่องเที่ยวที่ต้องการสัมผัสชีวิตคนเมือง
อย่างแท้จริง



**** ชำระค่าทัวร์ในนาม บริษัท นิดน้อย ทราเวล จำกัดเท่านั้น ****



** ชำระค่าทัวร์ในนาม บริษัท นิดน้อย ทราเวล จำกัดเท่านั้น **

เที่ยง

101 อีสาระับประทานอาหารกลางวันที่ถนนคนเดินไถตง

เทศกาลเบียร์ชิงเต่า 2026 QINGDAO INTERNATIONAL BEER FESTIVAL 2026 เต็มวัน ต้นเทศกาลเบียร์ชิงเต่า 2026 สัมผัสบรรยากาศสุดคึกคักของเทศกาลเบียร์ระดับโลกริมทะเล ณ เมืองชิงเต่า เมืองตากอากาศชื่อดังของจีน รวมแบรนด์เบียร์ชื่อดังจากทั่วโลก พร้อมอาหารทะเลสดใหม่และโชว์แสงสีสุดอลังการเดินเล่นถนนยุโรปสุดโรแมนติก ชมสถาปัตยกรรมสไตล์เยอรมันอันเป็นเอกลักษณ์ของเมืองเต็มอิ่มกับกิจกรรมความบันเทิง คอนเสิร์ต และการแสดงสุดพิเศษตลอดทั้งงาน เช็กอินชายหาดริมทะเล สูดอากาศบริสุทธิ์ พร้อมเก็บภาพวิวเมืองสุดคลาสสิกพิเศษ! ลิ้มลองเบียร์สดต้นตำรับ “ชิงเต่า” รสชาติเข้มข้น หอมละมุนเที่ยวครบทั้งกิน ช้อป ถ่ายรูป และสัมผัสเสน่ห์เมืองท่าสุดฮิตแห่งมณฑลซานตงเดินทางสะดวก พักสบาย พร้อมเก็บทุกความประทับใจในทริปสุดพรีเมียมครั้งนี้

เที่ยง

101 อีสาระ้านอาหารเที่ยงเพื่อความสะดวกสบายในการท่องเที่ยว



- ลานเบียร์ขนาดยักษ์ริมทะเล บรรยากาศสุดคึกคักทั้งกลางวันและกลางคืน
- ซิมเบียร์สดต้นตำรับ “Tsingtao Beer” และเบียร์นานาชาติกว่า 100 แบนด์
- คอนเสิร์ตและการแสดงสดจากศิลปินชื่อดัง พร้อมโชว์แสง สี เสียงสุดอลังการ
- โชคอาหารทะเลสด ปังย่าง และสตรีทฟู้ดชื่อดังของชิงเต่าแบบจุใจ
- ขบวนพาเหรดและกิจกรรมแฟนซีสไตล์ยุโรป สุดสนุกตลอดทั้งงาน
- จุดถ่ายรูปแลนด์มาร์กสุดฮิต ระดับไฟสวยงามทั่วบริเวณงาน
- ชมวิวทะเลชิงเต่ายามค่ำคืน พร้อมบรรยากาศโรแมนติกริมชายหาด

** ชำระค่าทัวร์ในนาม บริษัท นิดน้อย ทราเวล จำกัดเท่านั้น **



** ชำระค่าทัวร์ในนาม บริษัท นิดน้อย ทราเวล จำกัดเท่านั้น **



** ชำระค่าทัวร์ในนาม บริษัท นิดน้อย ทราเวล จำกัดเท่านั้น **





**** ชำระค่าทัวร์ในนาม บริษัท นิดน้อย ทราเวล จำกัดเท่านั้น ****



คำ

📍 อิสระอาหารค่ำเพื่อความสนุกสนานในการท่องเที่ยว

🏠 พักที่เมืองชิงเต่า โรงแรมระดับ 4 ดาวหรือเทียบเท่าระดับเดียวกัน

วันที่สี่

อิสระท่องเที่ยวเต็มวัน

บริการอาหาร (B/-/-)

เช้า

📍 รับประทานอาหารเช้า ณ ห้องอาหารโรงแรม

วันนี้ให้ทุกท่านได้อิสระพักผ่อนหรือเลือกเดินทางท่องเที่ยวด้วยตนเอง (ไม่มีรถ

**** ชำระค่าทัวร์ในนาม บริษัท นิดน้อย ทราเวล จำกัดเท่านั้น ****



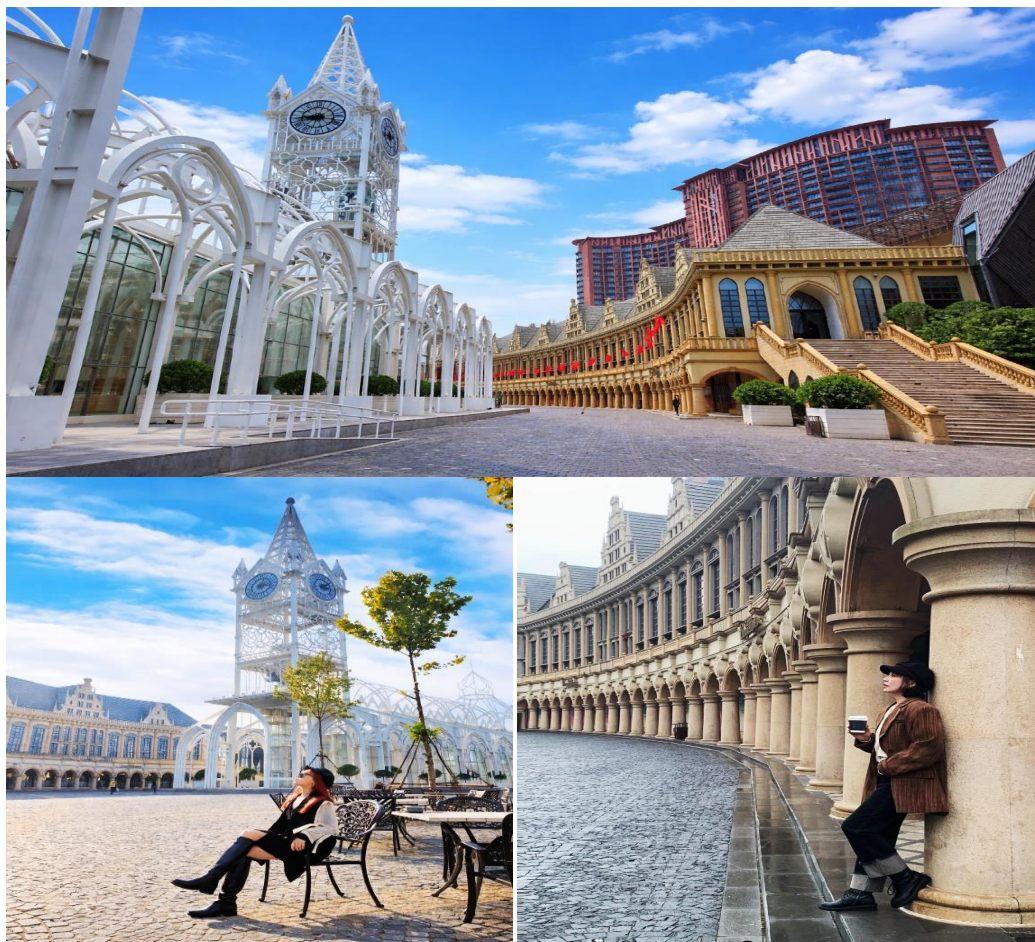


**** ชำระค่าทัวร์ในนาม บริษัท นิดน้อย ทราเวล จำกัดเท่านั้น ****

และหัวหน้าทัวร์/ไกด์ให้บริการ) โดยสามารถเลือกเที่ยวสถานที่ยอดนิยมของเมืองชิงเต่า

สถานที่ที่แนะนำ :

ระเบียงยุโรปฝั่งตะวันตก เป็นเส้นทางเดินเล่นริมทะเลที่บรรยากาศสวยงามสไตล์ยุโรปท่านสามารถเดินเล่นสบาย ๆ ชมวิวทะเล ถ่ายรูปกับอาคารสถาปัตยกรรมยุโรปตลอดเส้นทางเหมาะสำหรับการพักผ่อน ถ่ายภาพเก็บความประทับใจ และสัมผัสลมทะเลแบบชิล ๆ เป็นอีกหนึ่งจุดไฮโลโก้ที่นักท่องเที่ยวไม่ควรพลาดเมื่อมาเยือนเมืองชิงเต่า



ชิงเต่า ไช่ชาง โพลาร์ โอเชียน เวิลด์ (Qingdao Haichang Polar Ocean World) อาณาจักรโลกใต้ทะเลขนาดใหญ่ของเมืองชิงเต่า ที่รวบรวมสัตว์ทะเลนานาชนิด พร้อมโซนจิวโลกที่สามารถชมเพนกวิน หมีจิวโลก วาฬบลูกา และโลมาสุดน่ารัก ภายในยังมีการแสดงสัตว์ทะเลสุดตื่นตาตื่นใจ และอุโมงค์ใต้น้ำขนาดใหญ่ ให้ทุกท่านได้สัมผัสความมหัศจรรย์ของโลกใต้ท้องทะเลอย่างใกล้ชิดเหมาะสำหรับนักท่องเที่ยวทุกเพศทุกวัย

**** ชำระค่าทัวร์ในนาม บริษัท นิดน้อย ทราเวล จำกัดเท่านั้น ****



**** ชำระค่าทัวร์ในนาม บริษัท นิดน้อย ทราเวล จำกัดเท่านั้น ****



ภูเขาหลาซาน แหล่งท่องเที่ยวระดับ 5A ของเมืองซิงเต่า ขึ้นชื่อว่าเป็น “ภูเขาศักดิ์สิทธิ์แห่งลัทธิเต๋า” ที่รายล้อมด้วยทะเลและเมฆหมอกตลอดปี นักท่องเที่ยวจะได้สัมผัสธรรมชาติอันยิ่งใหญ่ พร้อมเยี่ยมชมวัดเก่าแก่อายุนับพันปี และศาลเจ้าบนยอดเขา ชมวิวทะเลสวยจากมุมสูงสุดตระการตา รวมรถอุทยานน้ำที่สวย สะดวกสบาย ตลอดเส้นทางเต็มไปด้วยพลังธรรมชาติและความสะดวกสบาย



OPTION เสริม : สัมผัสการแสดงสุดยิ่งใหญ่ "สายสัมพันธ์แห่งเส้นทางสายไหม (Silk Road Eternal Love)" โชว์ระดับเวิลด์คลาสที่ผสมผสานศิลปะการแสดง แสง สี เสียง และเทคโนโลยีสุดล้ำ ถ่ายทอดเรื่องราวอารยธรรมเส้นทางสายไหม และวัฒนธรรมซิงเต่าอย่างตระการตา ผ่านฉากอลังการและเทคนิคพิเศษ สมจริง จนได้รับการขนานนามว่าเป็น "การแสดงที่ควรชมสักครั้งในชีวิต" เหมาะสำหรับผู้ที่ต้องการสัมผัสความงดงามของศิลปะการแสดงร่วมสมัยของจีนอย่างเต็มอิ่ม

ราคาท่านละ 400 หยวน

**** ชำระค่าทัวร์ในนาม บริษัท นิดน้อย ทราเวล จำกัดเท่านั้น ****



** ชำระค่าทัวร์ในนาม บริษัท นิดน้อย ทราเวล จำกัดเท่านั้น **



เที่ยง ๑๐! **อิสระอาหารเที่ยงเพื่อความสะดวกสบายในการท่องเที่ยว**

ค่ำ ๑๐! **อิสระอาหารค่ำเพื่อความสะดวกสบายในการท่องเที่ยว**

🏠 พักที่เมืองชิงเต่า โรงแรมระดับ 4 ดาวหรือเทียบเท่าระดับเดียวกัน

**วันที่ห้า โบสถ์ St.Michael's Cathedral – สะพานจ้านเฉียว – ถนนจงซาน
- ช้อปปิ้งห้าง Mix C ใจกลางเมือง – สนามบินชิงเต่า
บริการอาหาร (B/L/-)**

เช้า

๑๐! **รับประทานอาหารเช้า ณ ห้องอาหารโรงแรม**
จากนั้นนำท่านชมความงดงามของ **โบสถ์เซนต์ไมเคิล (St. Michael's Cathedral)** สถาปัตยกรรมยุคคลาสสิกที่ตั้งตระหง่านกลางเมืองชิงเต่า โดดเด่นด้วยหอคู่อิฐสีส้มแดงและหน้าต่างกระจกสีที่สะท้อนแสงแดดอย่างงดงาม ภายในโบสถ์ บรรยากาศเงียบสงบและอบอวลด้วยความศรัทธา เหมาะแก่การเดินชม ถ่ายภาพ หรือเก็บช่วงเวลาแสนโรแมนติกท่ามกลางกลิ่นอายยุโรปริมทะเลจีน



** ชำระค่าทัวร์ในนาม บริษัท นิดน้อย ทราเวล จำกัดเท่านั้น **



**** ชำระค่าทัวร์ในนาม บริษัท นิดน้อย ทราเวล จำกัดเท่านั้น ****

นำท่านชม **สะพานเจ้าเหยี่ยว** แลนด์มาร์กสำคัญริมทะเลของเมืองชิงเต่า สร้างขึ้นตั้งแต่สมัยราชวงศ์ชิง เป็นสัญลักษณ์แห่งเมืองที่ปรากฏอยู่บนโลโก้เบียร์ชิงเต่า ตัวสะพานทอดยาวสู่ทะเลกว่า 400 เมตร ปลายสะพานมีศาลาทรงแปดเหลี่ยมสไตล์จีนโบราณงดงาม ท่านสามารถเดินชมวิวทะเล รับลมเย็น และเก็บภาพบรรยากาศงดงามของเมืองชายทะเลได้อย่างเต็มอิ่มบรรยากาศอบอุ่นด้วยเสียงคลื่นและแสงแดดอ่อนๆ เหมาะสำหรับเดินชมวิว ถ่ายภาพคู่ หรือดื่มด่ำกับกลิ่นอายเมืองชายทะเลอันแสนสงบ อิสระให้ท่านเพลิดเพลินกับการช้อปปิ้งที่ **ถนนจงซาน** ย่านการค้าชื่อดังเก่าแก่ใจกลางเมืองชิงเต่า ถนนเส้นนี้ถือเป็นศูนย์รวมความคึกคักที่ผสมผสานกลิ่นอายของเมืองเก่ากับความทันสมัยได้อย่างลงตัว สองข้างทางเรียงรายด้วยร้านค้าท้องถิ่น ห้างสรรพสินค้า แฟชั่นแบรนด์ และของฝากพื้นเมืองชื่อดัง เช่น เบียร์ชิงเต่า ขนมของฝาก และงานหัตถกรรมพื้นบ้านยามค่ำถนนทั้งสายจะสว่างไสวไปด้วยแสงไฟและป้ายร้านค้า สร้างบรรยากาศครึกครื้นให้ผู้มาเยือนได้เดินเล่น ถ่ายรูป และลิ้มลองอาหารพื้นเมืองรสเลิศจากร้านสตรีทฟู้ดมากมาย สัมผัสเสน่ห์เมืองท่าชิงเต่าในยามราตรีอย่างเต็มอิ่ม



เที่ยง

🎯 รับประทานอาหารกลางวัน ณ ภัตตาคาร **เมนูพิเศษปิ้งย่าง**

จากนั้นนำท่านช้อปปิ้ง **The Mix C Shopping Mall** ศูนย์การค้าระดับพรีเมียมใจกลางเมืองชิงเต่า ที่รวมแฟชั่น แบรนด์หรู และไลฟ์สไตล์ล้ำยุคไว้ในที่เดียว แสงไฟและจอ LED ขนาดยักษ์สะท้อนบรรยากาศโลกไซเบอร์ฟังก์สุดทันสมัย ทุกมุมถูกออกแบบให้เป็นทั้งแหล่งช้อปปิ้งและจุดถ่ายภาพแห่งอนาคต เหมาะ



**** ชำระค่าทัวร์ในนาม บริษัท นิดน้อย ทราเวล จำกัดเท่านั้น ****





**** ชำระค่าทัวร์ในนาม บริษัท นิดน้อย ทราเวล จำกัดเท่านั้น ****

สำหรับนักท่องเที่ยวที่อยากสัมผัสความหรูหราในสไตล์เมืองอนาคต

คำ ๑๐ | อีสาระอาหารคำเพื่อความสะดวกในการซื้อปิ้งของแต่ละท่าน

สมควรแก่เวลานำท่านเดินทางสู่สนามบินนานาชาติชิงเต่าเจียวตง

21.00 น. ออกเดินทางสู่สนามบินสุวรรณภูมิ ประเทศไทย (มีบริการอาหารบนเครื่อง)

01.25 น. เดินทางถึงสนามบินสุวรรณภูมิ ประเทศไทย โดยสวัสดิภาพและความประทับใจ

เที่ยวบินจากกลับ SHANDONG AIR (SC) เที่ยวบิน SC4079

**** ชำระค่าทัวร์ในนาม บริษัท นิดน้อย ทราเวล จำกัดเท่านั้น ****





**** ชำระค่าทัวร์ในนาม บริษัท นิดน้อย ทราเวล จำกัดเท่านั้น ****

เงื่อนไขในการเดินทาง

เดินทางขั้นต่ำ 15 ท่าน จึงสามารถออกเดินทางได้ ในกรณีที่ไม่ถึง 15 ท่าน ขอสงวนสิทธิ์เลื่อนวันเดินทาง หรือยกเลิกการเดินทาง โดยเราจะแจ้งให้ทราบล่วงหน้า **10 วัน** ก่อนการเดินทาง

เงื่อนไขการจอง / ชำระเงิน

- ▶▶▶ กรุณาชำระค่ามัดจำ จำนวน **10,000** บาท / ท่าน
กรุณาจองทัวร์ล่วงหน้าก่อนการเดินทาง พร้อมชำระมัดจำ ส่วนที่เหลือชำระก่อนเดินทาง ไม่น้อยกว่า **30 วัน** มิฉะนั้นถือว่าท่านยกเลิกการเดินทาง
- ▶▶▶ หากไม่ชำระค่าบริการตามกำหนด ขออนุญาตตัดที่นั่งให้ลูกค้าท่านอื่นที่รออยู่
- ▶▶▶ กรณีเจ็บป่วยไม่สามารถออกเดินทางได้ ต้องมีใบรับรองแพทย์จากโรงพยาบาล บริษัท จำทำการเลื่อนการเดินทางให้ท่าน ทั้งนี้ท่านต้องเสียค่าใช้จ่ายที่ไม่สามารถยกเลิกได้ หรือเลื่อนการเดินทาง ตามความเป็นจริง
- ▶▶▶ หากชำระเงินแล้วโปรดส่งหลักฐานการชำระให้ทางเจ้าหน้าที่ดูแลท่าน
- ▶▶▶ กรณีที่ท่านต้องออกตัวภายใน เครื่องบิน รถไฟ กรุณาสอบถามเจ้าหน้าที่ทุกครั้งก่อนการออกตัว เนื่องจากสายการบินอาจมีการเปลี่ยนแปลง **Flight** หรือ เวลาบิน
- ▶▶▶ อัตราค่าทัวร์นี้สำหรับบัตรโดยสารหมู่คณะ ไม่สามารถเลื่อนไฟล์ทขาไป หรือขากลับได้จำเป็นต้องไปและกลับตามกำหนดการเท่านั้น หากต้องการเปลี่ยนแปลง รมกวนติดต่อเจ้าหน้าที่
- ▶▶▶ อัตราค่าทัวร์นี้สำหรับบัตรโดยสารหมู่คณะ ไม่สามารถเลื่อนไฟล์ทขาไป หรือขากลับได้จำเป็นต้องไปและกลับตามกำหนดการเท่านั้น หากต้องการเปลี่ยนแปลง รมกวนติดต่อเจ้าหน้าที่

ในกรณีที่ไม่สามารถเที่ยวบางสถานที่ได้ตามโปรแกรม อันเกิดจากสภาพอากาศ การเมือง ภัยพิบัติจากธรรมชาติ และอื่นๆ ที่ไม่สามารถควบคุมได้ ทางบริษัทขอสงวนสิทธิ์ในการเปลี่ยนแปลงรายการเที่ยวโดยจะแจ้งให้ทราบล่วงหน้า และจะคำนึงถึงผลประโยชน์ของลูกค้าทัวร์เป็นสำคัญ

**** ชำระค่าทัวร์ในนาม บริษัท นิดน้อย ทราเวล จำกัดเท่านั้น ****



**** ชำระค่าทัวร์ในนาม บริษัท นิดน้อย ทราเวล จำกัดเท่านั้น ****

โปรดอ่านอย่างละเอียดก่อนดำเนินการจองทัวร์ :

- > ห้องพักของโรงแรมในประเทศจีน มีห้องพัก DBL (Double Room หรือ เตียงใหญ่ 1 เตียง) อย่างจำกัดหากลูกค้าทัวร์มีความประสงค์จะพักห้องพักดังกล่าว กรุณาแจ้งเจ้าหน้าที่ล่วงหน้า หากมีการปรับเปลี่ยนที่ทำงานที่วันที่เดินทาง จะมีค่าใช้จ่ายเพิ่มเติม กรณีมีห้องว่าง หรือ ไม่สามารถเปลี่ยนได้
- > ทางบริษัทจะยึดตามใบจองของบริษัท ตัวแทนจำหน่ายที่ท่านจองทัวร์มาเท่านั้น หากมีการปรับเปลี่ยนหรือเปลี่ยนแปลงห้องพักทางบริษัทขอสงวนสิทธิ์ในการเปลี่ยนแปลงห้องพัก หรือ เรียกเก็บค่าใช้จ่ายเพิ่มเติมตามอัตราค่าบริการที่บริษัทกำหนด
- > โรงแรมที่ระบุไว้ในโปรแกรมเป็นเพียงโรงแรมที่เสนอเท่านั้น อาจจะมีการเปลี่ยนแปลงได้ โดยที่ไม่ต้องแจ้งให้ทราบล่วงหน้า แต่ทางบริษัทจะใช้มาตรฐานโรงแรมระดับเดียวกัน ตามมาตรฐานโรงแรมของทางประเทศจีน
- > การท่องเที่ยวในอุทยานใดก็ตาม ไกด์ท้องถิ่นจะเป็นผู้พิจารณาในการจัดการโปรแกรมท่องเที่ยวต่างๆ ภายในอุทยาน หากมีปัจจัยใดต่างๆที่เกิดขึ้น ทำให้เก็บสถานที่ท่องเที่ยวไม่ครบ หรือ ไม่ใช่จุดที่อยู่ในรายการข้างต้น ขึ้นอยู่กับการจัดการเวลา รวมถึงการรักษาเวลาของลูกค้าทัวร์ หรือ สภาพอากาศในเวลานั้นๆด้วย
- > โปรแกรมทัวร์ไม่รวมค่าวีซ่า ทางบริษัทไม่ได้รวมค่าวีซ่าจีนไว้ในโปรแกรมทัวร์ตั้งแต่แรกเริ่ม ดังนั้นจะไม่มีกรณีกินค่าส่วนต่างของวีซ่าไม่ว่ากรณีใดๆก็ตาม หากมีประกาศเปลี่ยนแปลง ทางบริษัทจะรีบแจ้งให้ทราบล่วงหน้า
- > รายการโปรแกรมเที่ยวบางรายการ สามารถปรับเปลี่ยนได้ตามความเหมาะสม หรือ งด ขึ้นอยู่กับดุลพินิจของไกด์ท้องถิ่น ตามสถานการณ์หน้างานเป็นหลัก อาทิ สภาพอากาศ และความปลอดภัยของลูกค้าทัวร์ และ ความเรียบร้อยของการท่องเที่ยวในครั้งนั้น โดย จะคำนึงถึงผลประโยชน์ของลูกค้าทัวร์เป็นสำคัญ โดยไม่ต้องแจ้งให้ทราบล่วงหน้า
- > หากท่านดำเนินการ โอนชำระมัดจำแล้วถือว่าท่านยอมรับเงื่อนไขของทางบริษัททั้งหมด โปรดอ่าน โปรแกรมและเงื่อนไขอย่างละเอียดก่อนดำเนินการจองโปรแกรม



**** ชำระค่าทัวร์ในนาม บริษัท นิดน้อย ทราเวล จำกัดเท่านั้น ****





**** ชำระค่าทัวร์ในนาม บริษัท นิดน้อย ทราเวล จำกัดเท่านั้น ****

เงื่อนไขในการยกเลิกทัวร์

กรณียกเลิก : จอยกรุ๊ป

- > ยกเลิกก่อนเดินทาง 45 วันขึ้นไป ทางบริษัท จะคืนมัดจำทั้งหมด โดยหักค่าใช้จ่ายที่เกิดขึ้นตามจริง ยกเว้นในกรณี วันหยุดเทศกาล / วันหยุดนักขัตฤกษ์ ที่ต้องยกเลิกก่อนเดินทาง 60 วัน โดยจะคืนเงินมัดจำให้ทั้งหมด โดยหักค่าใช้จ่ายที่เกิดขึ้นตามจริง (ค่าตัวเครื่องบิน / ค่าโรงแรม)
- > ยกเลิกการเดินทาง 45 วัน ทางบริษัทจะหักค่าทัวร์ 50% จากราคาขาย และหักค่าใช้จ่ายที่เกิดขึ้นตามจริงไม่ว่ากรณีใดๆก็ตาม (ค่าตัวเครื่องบิน / ค่าโรงแรม)
- > ยกเลิกการเดินทาง 30 วัน ทางบริษัทขอสงวนสิทธิ์ในการเก็บค่าทัวร์ทั้งหมดไม่ว่ากรณีใดๆทั้งสิ้น

กรณียกเลิก : ตัดกรุ๊ป

- > ยกเลิกหรือเลื่อนกำหนดก่อนเดินทาง 60 วัน ทางบริษัท จะคืนมัดจำทั้งหมด โดยหักค่าใช้จ่ายที่เกิดขึ้นตามจริง ยกเว้นในกรณี วันหยุดเทศกาล / วันหยุดนักขัตฤกษ์ ที่ต้องยกเลิกก่อนเดินทาง 60 วัน โดยจะคืนเงินมัดจำให้ทั้งหมด โดยหักค่าใช้จ่ายที่เกิดขึ้นตามจริง (ค่าตัวเครื่องบิน / ค่าโรงแรม)
- > ยกเลิกการเดินทาง 60 วัน ทางบริษัทขอสงวนสิทธิ์ในการเก็บค่าทัวร์ทั้งหมดไม่ว่ากรณีใดๆทั้งสิ้น
- > ยกเลิกการเดินทางหลังชำระเต็มจำนวน ทางบริษัทขอสงวนสิทธิ์ในการเก็บค่าทัวร์ทั้งหมดไม่ว่ากรณีใดๆทั้งสิ้น

กรณียกเลิก : เจ็บป่วย

- > กรณีเจ็บป่วย จนไม่สามารถเดินทางได้ตามกำหนดระยะเวลาที่จองไว้ จะต้องมีใบรับรองแพทย์จากโรงพยาบาล บริษัทฯจะดำเนินการเลื่อนการเดินทางของท่านไปคณะอื่นในลำดับถัดไป แต่ทั้งนั้น ท่านยังคงต้องเสียค่าใช้จ่ายที่ไม่สามารถเปลี่ยนแปลงได้ตามที่เกิดขึ้นจริง อาทิ ตัวเครื่องบิน โรงแรม ฯลฯ
- > ในกรณีเจ็บป่วยกะทันหันก่อนเดินทางล่วงหน้าเพียง 7 วันทำการ ทางบริษัทขอสงวนสิทธิ์ในการคืนเงินทุกกรณี



**** ชำระค่าทัวร์ในนาม บริษัท นิดน้อย ทราเวล จำกัดเท่านั้น ****





**** ชำระค่าทัวร์ในนาม บริษัท นิดน้อย ทราเวล จำกัดเท่านั้น ****

อัตราค่าบริการดังกล่าวรวม

- > ตัวเครื่องบินไป - กลับพร้อมคณะ (ไม่สามารถสะสมไมล์ได้)
- > ภาษีน้ำมันและภาษีตัวทุกชนิด (สงวนสิทธิ์เก็บเพิ่มหากสายการบินปรับขึ้นก่อนวันเดินทางโดยไม่ต้องแจ้งให้ทราบล่วงหน้า)
- > ค่าน้ำหนักกระเป๋า ตามที่สายการบินกำหนด
- > ที่พักโรงแรมตามรายการ โดยพักห้องละ 2-3 ท่าน (กรณีโรงแรมไม่มีห้องพัก สำหรับ 3 ท่าน ลูกค้าจะต้องเปิดห้องพักเดี่ยวเอง)
- > มื้ออาหารตามที่รายการระบุไว้ (สงวนสิทธิ์ในการสับเปลี่ยนมื้ออาหาร เปลี่ยนแปลงเมนูได้ตามสถานการณ์)
- > น้ำดื่มฟรีท่านละ 1 ขวด ต่อ วันบนรถ
- > ค่าเข้าชมสถานที่ท่องเที่ยวตามที่รายการระบุไว้
- > ค่ารถรับส่ง สถานที่ท่องเที่ยวตามที่รายการระบุไว้
- > ประกันอุบัติเหตุวงเงิน **1,000,000** บาท เป็นไปตามเงื่อนไข กรมธรรม์กำหนด

ประกันเป็นเพียงประกันอุบัติเหตุที่เกิดขึ้นระหว่างการท่องเที่ยวเท่านั้น หากเกิดกรณีทรัพย์สินสูญหาย หรือโรคประจำตัวที่ผู้เดินทางมี ทางประกันจะไม่คุ้มครองในส่วนกรณีดังกล่าวข้างต้น

อัตราค่าบริการดังกล่าวไม่รวม

- > ค่าภาษีมูลค่าเพิ่ม **7%** และ หัก ณ ที่จ่าย **3%**
- > ค่าทำหนังสือเดินทางไทย และ ค่าธรรมเนียมสำหรับผู้ถือพาสปอร์ตต่างชาติ
- > ค่าใช้จ่ายส่วนตัว อาทิ อาหาร เครื่องดื่ม จิปาถะ อื่นๆ ที่ไม่ได้ระบุไว้ในรายการ
- > ค่าใช้จ่ายอันเกิดมาจากการล่าช้าของสายการบิน, อุบัติภัยธรรมชาติ, การประท้วง, การจลาจล, การนัดหยุดงาน, การถูกปฏิเสธไม่ให้ออกหรือเข้าเมืองจากเจ้าหน้าที่ตรวจคนเข้าเมืองและเจ้าหน้าที่กรมแรงงานทั้งที่เมืองไทยและต่างประเทศซึ่งอยู่นอกเหนือการควบคุมของบริษัท
- > ค่าทิปไกด์ท้องถิ่น, พนักงานขับรถ รวมทั้งทริป **2,000** บาท / ท่าน
- > ค่าใช้จ่ายเกี่ยวข้องกับโรค **COVID-19** ทุกกรณี
- > ค่าวีซ่าท่องเที่ยวเข้าประเทศจีน กรณีทางรัฐบาลจีนประกาศยกเลิกฟรีวีซ่า หรือเดินทางเข้าประเทศจีนเกิน 180 วัน/ปี ทั้งนี้ขึ้นอยู่กับประกาศของทางรัฐบาลจีนเป็นหลัก
- > ค่าดำเนินการวีซ่าจีนสำหรับชาวต่างชาติที่ไม่ได้รับการยกเว้นวีซ่า ผู้เดินทางต้องเป็นผู้ดำเนินการขอวีซ่าด้วยตัวท่านเอง และชำระค่าธรรมเนียมวีซ่าสำหรับชาวต่างชาติ

ทิปหัวหน้าทัวร์ไม่บังคับ ขึ้นอยู่กับความพึงพอใจในการให้บริการ

**** ชำระค่าทัวร์ในนาม บริษัท นิดน้อย ทราเวล จำกัดเท่านั้น ****



**** ชำระค่าทัวร์ในนาม บริษัท นิดน้อย ทราเวล จำกัดเท่านั้น ****

เงื่อนไขอื่นๆเพิ่มเติม

- > บริษัทฯขอสงวนสิทธิ์ในการเก็บค่าใช้จ่ายทั้งหมด กรณีท่านยกเลิกการเดินทางและส่งผลกระทบให้คณะเดินทางไม่ครบตามที่บริษัทกำหนด (15 ท่านขึ้นไป) เนื่องจากเกิดความเสียหายต่อทางบริษัทฯ และผู้ร่วมเดินทางท่านอื่นๆในคณะเดียวกันทางบริษัทจะต้องนำค่าบริการของท่านไปชำระในส่วนค่าเสียหายที่เกิดขึ้น จากการยกเลิกการจองของลูกทัวร์
- > กรณีที่ท่านออกตัวภายใน เช่น ตั๋วรถไฟ ตั๋วเครื่องบิน ตั๋วรถทัวร์ หรือจองรถรับส่งสนามบิน รวมไปถึง การจองที่จอดรถในสนามบินนั้นๆ กรุณาแจ้งเจ้าหน้าที่ก่อนทำรายการออกตัวทุกครั้ง เนื่องจากสายการบินอาจจะมีการปรับเปลี่ยนไฟล์ทบิน หรือเวลาบิน โดยไม่ต้องแจ้งให้ทราบล่วงหน้า ทางบริษัทฯจะไม่รับผิดชอบใดๆในกรณีที่ท่านออกตัวภายในแล้วส่งผลกระทบต่อเวลาบินดังกล่าว
- > กรณีผู้เดินทางต้องการความช่วยเหลือพิเศษ เช่น วีลแชร์ที่สนามบิน กรุณาแจ้งบริษัทล่วงหน้า 7 วันทำการ หรือตั้งแต่เริ่มการจองทัวร์ผ่านตัวแทนจำหน่าย ไม่เช่นนั้นทางบริษัทฯไม่สามารถจัดการได้ล่วงหน้า และอาจจะทำให้เกิดผลขาดในการบริการของท่านไป ทางบริษัทขอสงวนสิทธิ์ในการเก็บค่าใช้จ่ายที่เกิดขึ้นตามจริง (ถ้ามี)
- > กรณีท่านเป็นอิสลาม ไม่สามารถทานอาหารได้บางประเภท โปรดระบุก่อนดำเนินการจองทัวร์ไว้ทุกครั้ง กรณีแจ้งกะทันหัน จะมีค่าบริการเพิ่มเติมที่ทางบริษัทจะเรียกเก็บ
- > กรณีใช้หนังสือเดินทางราชการ (เล่มน้ำเงิน) เดินทางกับคณะท่องเที่ยว หากท่านถูกเจ้าหน้าที่ตรวจคนเข้าเมืองปฏิเสธในการเข้าหรือ ออกประเทศ ทางบริษัทขอสงวนสิทธิ์ในการไม่รับผิดชอบใดๆทั้งสิ้น
- > อาหารท้องถิ่นของประเทศจีน ชาวจีนนิยมทานผักและเนื้อสัตว์พอกัน ส่วนอาหารในส่วนของผู้ป่วยจะมาเป็นรูปแบบของชาลาเปา หมันโลว โดยบางโรงแรมอาจจะเป็อาหารแบบชนท้องถิ่น แจ้งให้ทราบล่วงหน้า
- > ทางบริษัทฯไม่รับผิดชอบใดๆทั้งสิ้น ในกรณีที่ท่านใช้บริการของทางบริษัทฯไม่ครบ เช่น ไม่ได้เที่ยวบางรายการ ไม่ทานอาหารบางมื้อ หรือใดๆก็ตามที่ระบุไว้ในโปรแกรม และไม่ได้ใช้บริการ เพราะค่าใช้จ่ายทุกอย่างทางบริษัทฯได้ชำระแบบเหมาจ่ายขาดให้กับตัวแทนบริษัทต่างประเทศไว้เรียบร้อยแล้วก่อนเดินทางเป็นการชำระแบบเหมาจ่ายขาด
- > ทางบริษัทฯจะไม่รับผิดชอบใดๆทั้งสิ้น หากเกิดการสูญหายจากการโจรกรรมและหรือเกิดอุบัติเหตุที่เกิดจากการประมาทของลูกทัวร์เองหรือกระเป๋าเดินทางที่ชำรุดอันเนื่องมาจากสายการบินกระทำหรือ เจ้าหน้าที่รถไฟความเร็วสูงตักจีนก็ตาม
- > กรณีที่การตรวจคนเข้าเมืองทั้งที่กรุงเทพฯ และ ในต่างประเทศ ปฏิเสธในการออก หรือ เข้าประเทศที่ระบุไว้ในรายการเดินทาง บริษัทฯขอสงวนสิทธิ์ในการไม่คืนค่าบริการไม่ว่ากรณีใดๆทั้งสิ้น
- > ตัวเครื่องบินเป็นตัวราคาพิเศษ กรณีท่านไม่เดินทางพร้อมคณะไม่สามารถนำมาเลื่อนวันหรือคืนเงินได้และไม่สามารถเปลี่ยนแปลงชื่อได้หากมีการปรับบัตรโดยสารสูงขึ้น ตามอัตราน้ำมันหรือค่าแลกเปลี่ยน ทางบริษัทฯขอสงวนสิทธิ์ในการปรับค่าตัวดังกล่าว
- > กรู๊ปที่เดินทางช่วงวันหยุดหรือเทศกาลที่ต้องการันตีที่มัดจำกับสายการบินหรือผ่านตัวแทนในประเทศหรือต่างประเทศรวมถึงเที่ยวบินพิเศษ เช่น **Charter Flight / Extra Flight** จะไม่มีคืนเงินมัดจำใดๆทั้งสิ้น
- > กรณีมีความคิดความ และมีคำสั่งห้ามเดินทางออกนอก ราชอาณาจักรไทย ทำให้ไม่สามารถเดินทางกับคณะในวันดังกล่าวที่จองเข้ามาได้ ซึ่งเป็นสิ่งที่อยู่นอกเหนือการควบคุมของบริษัท ทางบริษัทฯจะไม่รับผิดชอบใดๆทั้งสิ้น
- > กรณีหญิงตั้งครรภ์ ท่านจะต้องมีใบรับรองแพทย์ ระบุชัดเจนว่าสามารถเดินทางออกนอกประเทศได้ รวมถึงรายละเอียดอายุครรภ์ที่ชัดเจน สิ่งอยู่นอกเหนือการควบคุมของบริษัท บริษัทฯจะไม่รับผิดชอบใดๆทั้งสิ้น
- > ภาพที่ใช้ในโปรแกรม ใช้เพื่อการโฆษณาเท่านั้น

**** ชำระค่าทัวร์ในนาม บริษัท นิดน้อย ทราเวล จำกัดเท่านั้น ****



** ชำระค่าทัวร์ในนาม บริษัท นิดน้อย ทราเวล จำกัดเท่านั้น **

ประกันการเดินทาง
หมวดกังวล ทุกการเดินทาง

Allianz Travel เริ่มต้นเพียง 220

ระยะเวลาการเดินทาง	ชิปออป เอเชีย	ชิปออป ทั่วโลก	ระยะเวลาการเดินทาง	ชิปออป เอเชีย	ชิปออป ทั่วโลก	ผลประโยชน์ ความคุ้มครอง	ชิปออป เอเชีย	ชิปออป ทั่วโลก
1-2 วัน	220.-	420.-	9 วัน	335.-	585.-	1. การเสียชีวิต การสูญเสียอวัยวะ สายตา หรือทุพพลภาพการสิ้นเชิงจากอุบัติเหตุ - ผู้เอาประกันที่มีอายุตั้งแต่ 16 ปีจนถึง 75 ปี - ผู้เอาประกันที่มีอายุน้อยกว่า 16 ปี หรือมากกว่า 75 ปี	1,500,000.-	2,000,000.-
3 วัน	230.-	420.-	10 วัน	345.-	605.-		750,000.-	1,000,000.-
4 วัน	240.-	420.-	11 วัน	365.-	660.-	2. ค่ารักษาพยาบาลในต่างประเทศ รักษาพยาบาลต่อเนื่องในประเทศไทย (ภายใน 30 วัน นับจากวันที่เดินทางมาประเทศไทย - คุ้มครองค่าใช้จ่ายค่ารักษาพยาบาลในไทย กรณียังไม่เคยรักษาในต่างประเทศมาก่อน (ภายในระยะเวลา 7 วัน นับจากวันที่เดินทาง ถึงประเทศไทย และการรักษาพยาบาลต่อเนื่อง ภายใน 15 วัน นับจากวันที่เข้ารับการรักษา พยาบาลในประเทศไทยครั้งแรก)	2,000,000.-	2,000,000.-
5 วัน	255.-	460.-	12 วัน	375.-	680.-		200,000.-	200,000.-
6 วัน	295.-	470.-	13 วัน	385.-	710.-			
7 วัน	315.-	555.-	14 วัน	400.-	730.-			
8 วัน	325.-	575.-	15-18 วัน	450.-	855.-			

บริการของนิดน้อยทราเวล

VISA APPROVED รับทำวีซ่าทั่วโลก / บริการกรุ๊ปเหมา สัมมนา ดูนานาชาติ
ข้อมูลเพิ่มเติม : <https://bit.ly/3ixUHal>

แฝกเคทัวร์ต่างประเทศ
ข้อมูลเพิ่มเติม : <https://bit.ly/3FhykiS>

แฝกเคทัวร์ภายในประเทศ
ข้อมูลเพิ่มเติม : <https://bit.ly/3ixUHal>

ล่องเรือสำราญแม่น้ำเจ้าพระยา
ข้อมูลเพิ่มเติม : <https://bit.ly/2YkcFWd>

โพรโมชัน LINE Official
<https://goo.gl/H2BxP7>

ติดตามโปรโมชันได้ทุกวัน
<https://bit.ly/3iwQOCv>

ร้องเรียนการบริการ
<https://bit.ly/3Ab3eG5>

ติดต่อสอบถามข้อมูลท่องเที่ยวเพิ่มเติม / จองทัวร์

โทร.02-044-616 / 02-073-6161 HOTLINE 061-926-6611 / 094-546-6166 / 088-843-6611

รายละเอียดการชำระค่าบริการ

ร.กรุงศรี สาขาไอซ์ พาร์ค
บจก.นิดน้อย ทราเวล
311-1-74874-1

ร.ไทยพาณิชย์ สาขาหนึ่งพัน
บริษัท นิดน้อย ทราเวล จำกัด
175-250172-2

ร.กสิกรไทย สาขาพาราไอซ์ พาร์ค
บจก.นิดน้อยทราเวล
053-3-93833-7

ร.กรุงเทพ สาขากนนแพรกษา
บริษัท นิดน้อย ทราเวล จำกัด
922-0-24284-7

หลังชำระแล้วโทรแจ้งแผนกบัญชี 095-956-1166 ชำระผ่านธนาคารและเลขบัญชีที่แบบตามนี้เท่านั้น หากเป็นบัญชีอื่นที่ไม่ใช่ ชื่อ บริษัท นิดน้อย ทราเวล จำกัด ทางบริษัทจะไม่รับผิดชอบใดๆ ทั้งสิ้น

** ชำระค่าทัวร์ในนาม บริษัท นิดน้อย ทราเวล จำกัดเท่านั้น **

